

L'EMPLOI SALARIÉ DU SECTEUR PRIVÉ EN 2008 DANS L'ARRONDISSEMENT DE LILLE

Février 2010
Numéro 1

Au 31 décembre 2008, l'arrondissement de Lille recense **375 550 salariés**, soit 38,0% des emplois salariés privés de la région Nord - Pas de Calais*.

Depuis la reprise de la croissance de l'emploi salarié en 2005, le secteur privé connaît sa première sensible baisse en 2008.

Entre 2007 et 2008, le nombre d'emplois salariés a diminué de 0,4% (soit -1 371 salariés) dans l'arrondissement de Lille.

Cette décroissance est principalement le résultat des pertes d'emplois dans le secteur industriel et du commerce, non compensées par les gains des secteurs des services et de la construction.

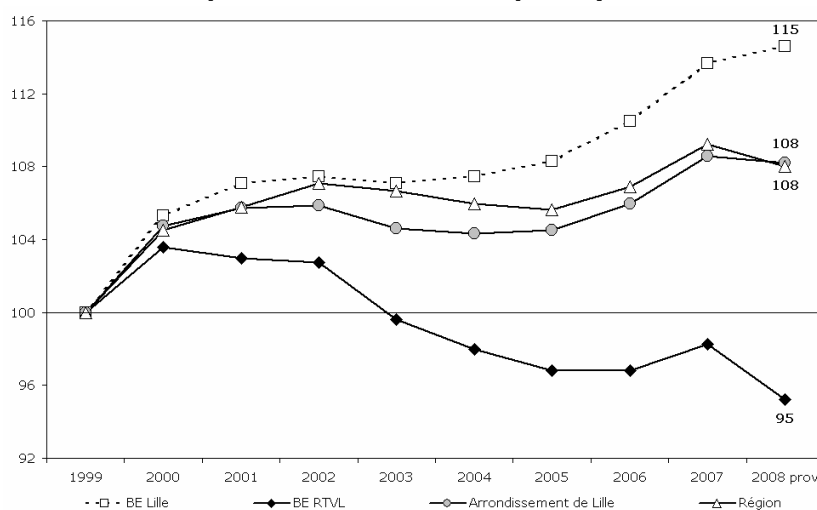
* En comparaison, en 2006, l'arrondissement de Lille regroupait 29,9% de la population totale régionale. (Source INSEE - RP 2006)

Caractéristiques de l'emploi salarié du secteur privé

Au 31 décembre 2008, dans l'arrondissement de Lille,

- **49 819 emplois salariés** sont répertoriés dans le secteur de l'**industrie** (13,3%), soit une diminution de 3,5% par rapport à fin 2007 (-1 805).
- **28 936 emplois salariés** sont répertoriés dans le secteur de la **construction** (7,7%), soit une augmentation de 1,0% par rapport à fin 2007 (+288).
- **76 336 emplois salariés** sont répertoriés dans le secteur du **commerce** (20,3%), soit une diminution de 1,3% par rapport à fin 2007 (-1 002).
- **220 435 emplois salariés** sont répertoriés dans le secteur des **services** (58,7%), soit une augmentation de 0,5% par rapport à fin 2007 (+1 150).

Évolution de l'emploi salarié du secteur privé (Base 100 en 1999)



Source : Pôle Emploi - 31/12/1999 et 31/12/2008 (données provisoires)

CONTACT

Aurélien THOREL
Chargée d'études
CBE Lille Métropole
150 rue du Fontenoy
59100 Roubaix
Tél. : 03.59.30.67.30
Mail : a.thorel@cbelille.org

Le bulletin d'information sur l'emploi salarié du secteur privé est réalisé chaque année en collaboration avec Pôle Emploi. Il permet de fournir des éléments d'information sur l'emploi salarié du secteur privé pour les communes de plus de 10 000 habitants, les 8 territoires de Lille Métropole Communauté Urbaine, les 5 communautés de communes, les 8 Maisons de l'emploi et les 2 bassins d'emploi composant l'arrondissement de Lille.

Retrouvez le bulletin d'information sur l'emploi salarié du secteur privé sur le site web : www.cbelille.org

L'ensemble du secteur privé : -0,4% entre 2007 et 2008

Communes (> 10 000 habitants en 2006)	Nombre	Évolution 2007-2008		Évolution 2004-2008		Évolution 1999-2008	
		En nbre	En %	En nbre	En %	En nbre	En %
Armentières	6 177	-25	-0,4%	+743	+13,7%	+726	+13,3%
Bondues	3 059	-212	-6,5%	-76	-2,4%	+198	+6,9%
Comines	2 662	-191	-6,7%	+274	+11,5%	+453	+20,5%
Croix	7 815	-1	-0,0%	+230	+3,0%	+247	+3,3%
Faches-Thumesnil	3 081	-47	-1,5%	-477	-13,4%	-839	-21,4%
Halluin	2 998	-214	-6,7%	-134	-4,3%	-864	-22,4%
Haubourdin	3 291	-76	-2,3%	-370	-10,1%	-354	-9,7%
Hem	3 344	+331	+11,0%	+271	+8,8%	+236	+7,6%
La Madeleine	7 189	+716	+11,1%	+1 312	+22,3%	+1 035	+16,8%
Lambersart	4 658	+243	+5,5%	+221	+5,0%	+1 400	+43,0%
Lille-Hellemmes-Lomme	91 271	-40	-0,0%	+2 209	+2,5%	+4 287	+4,9%
Loos	4 326	-335	-7,2%	+140	+3,3%	+529	+13,9%
Lys-lez-Lannoy	3 300	+273	+9,0%	+263	+8,7%	+133	+4,2%
Marcq-en-Baroeul	19 524	+346	+1,8%	+1 981	+11,3%	+3 356	+20,8%
Marquette-lez-Lille	1 419	-7	-0,5%	-265	-15,7%	-144	-9,2%
Mons-en-Baroeul	3 783	+381	+11,2%	+103	+2,8%	+496	+15,1%
Mouvaux	2 559	-557	-17,9%	-502	-16,4%	-263	-9,3%
Ronchin	2 604	-54	-2,0%	+101	+4,0%	+510	+24,4%
Roncq	6 221	+210	+3,5%	+783	+14,4%	+1 308	+26,6%
Roubaix	31 083	-1 481	-4,5%	-1 208	-3,7%	-2 073	-6,3%
Saint-André-lez-Lille	3 186	+211	+7,1%	+28	+0,9%	-396	-11,1%
Seclin	8 680	-171	-1,9%	-130	-1,5%	+2 260	+35,2%
Tourcoing	19 001	-865	-4,4%	-2 233	-10,5%	-4 137	-17,9%
Villeneuve d'Ascq	38 926	+906	+2,4%	+4 980	+14,7%	+11 348	+41,1%
Wasquehal	10 601	+83	+0,8%	+435	+4,3%	+1 934	+22,3%
Wattignies	1 541	-114	-6,9%	-150	-8,9%	-306	-16,6%
Wattrelos	5 147	-250	-4,6%	-683	-11,7%	-1 567	-23,3%
Territoire LMCU	360 687	-1 263	-0,3%	+12 414	+3,6%	+26 452	+7,9%
Couronne Nord	36 735	+941	+2,6%	+3 520	+10,6%	+6 580	+21,8%
Couronne Sud	44 385	-425	-0,9%	+1 894	+4,5%	+6 076	+15,9%
La Lys	18 443	-250	-1,3%	+1 142	+6,6%	+890	+5,1%
Territoire Est	46 477	+1 347	+3,0%	+4 981	+12,0%	+11 489	+32,8%
Territoire Lillois	98 460	+676	+0,7%	+3 521	+3,7%	+5 322	+5,7%
Territoire Roubaisien	64 842	-1 470	-2,2%	-1 192	-1,8%	-1 404	-2,1%
Territoire Tourquennois	37 163	-1 811	-4,6%	-2 293	-5,8%	-3 862	-9,4%
Territoire des Weppes	14 182	-271	-1,9%	+841	+6,3%	+1 361	+10,6%
Communautés de Communes							
CC du Carembault	2 747	-28	-1,0%	+185	+7,2%	+525	+23,6%
CC de la Haute-Deûle	1 851	+85	+4,8%	+57	+3,2%	+66	+3,7%
CC du Pays de Pévèle	7 443	+235	+3,3%	+1 412	+23,4%	+2 799	+60,3%
CC du Pays des Weppes	893	-338	-27,5%	-307	-25,6%	-76	-7,8%
CC du Sud Pévêlois	758	-66	-8,0%	-417	-35,5%	-292	-27,8%
Maisons de l'emploi							
MDE Lille Lomme Hellemmes	91 271	-40	-0,0%	+2 209	+2,5%	+4 287	+4,9%
MDE Lys Nord Métropole	24 572	-1 167	-4,5%	+154	+0,6%	-15	-0,1%
MDE Métropole Nord Ouest	43 922	+1 679	+4,0%	+5 038	+13,0%	+8 049	+22,4%
MDE du Pévèle-Mélantois-Carembault	53 931	+455	+0,9%	+3 272	+6,5%	+7 835	+17,0%
MDE de Roubaix-Wattrelos-Leers	39 207	-2 035	-4,9%	-2 286	-5,5%	-3 999	-9,3%
MDE de Tourcoing	19 001	-865	-4,4%	-2 233	-10,5%	-4 137	-17,9%
MDE du Val de Marque	25 970	+566	+2,2%	+1 124	+4,5%	+2 582	+11,0%
MDE de Villeneuve d'Ascq - Mons-en-Baroeul	46 142	+1 346	+3,0%	+4 951	+12,0%	+11 502	+33,2%
Bassins d'emploi							
BE de Lille	266 131	+2 153	+0,8%	+16 572	+6,6%	+33 922	+14,6%
BE de Roubaix - Tourcoing - Vallée de la Lys	109 419	-3 524	-3,1%	-3 194	-2,8%	-5 515	-4,8%
Arrondissement de Lille	375 550	-1 371	-0,4%	+13 378	+3,7%	+28 407	+8,2%
Région Nord - Pas de Calais	987 275	-11 482	-1,1%	+18 399	+1,9%	+73 069	+8,0%

LMCU = Lille Métropole Communauté Urbaine, CC = Communauté de Communes, MDE = Maison de l'Emploi, BE = Bassin d'Emploi

Source : Pôle emploi - 31/12/1999 (données définitives) au 31/12/2008 (données provisoires)

L'industrie : 13% des emplois salariés (-3,5% entre 2007 et 2008)

Communes (> 10 000 habitants en 2006)	Nombre	Part	Évolution 2007-2008		Évolution 2004-2008		Évolution 1999-2008	
			En nbre	En %	En nbre	En %	En nbre	En %
Armentières	1 331	21,5%	-135	-9,2%	-15	-1,1%	-311	-18,9%
Bondues	938	30,7%	-92	-8,9%	-307	-24,7%	-175	-15,7%
Comines	1 292	48,5%	-33	-2,5%	+56	+4,5%	-63	-4,6%
Croix	520	6,7%	-141	-21,3%	-237	-31,3%	-333	-39,0%
Faches-Thumesnil	111	3,6%	+1	+0,9%	-18	-14,0%	-42	-27,5%
Halluin	1 158	38,6%	-86	-6,9%	-92	-7,4%	-721	-38,4%
Haubourdin	1 173	35,6%	+10	+0,9%	-257	-18,0%	-657	-35,9%
Hem	266	8,0%	-2	-0,7%	-216	-44,8%	-497	-65,1%
La Madeleine	556	7,7%	-33	-5,6%	-22	-3,8%	-496	-47,1%
Lambersart	454	9,7%	-21	-4,4%	+9	+2,0%	+186	+69,4%
Lille-Hellemmes-Lomme	5 540	6,1%	+86	+1,6%	-287	-4,9%	-2 742	-33,1%
Loos	789	18,2%	-76	-8,8%	-262	-24,9%	-113	-12,5%
Lys-lez-Lannoy	1 729	52,4%	+373	+27,5%	+190	+12,3%	+10	+0,6%
Marcq-en-Baroeul	1 716	8,8%	-55	-3,1%	-363	-17,5%	-1 035	-37,6%
Marquette-lez-Lille	491	34,6%	+22	+4,7%	-113	-18,7%	-188	-27,7%
Mons-en-Baroeul	501	13,2%	+14	+2,9%	-124	-19,8%	-310	-38,2%
Mouvaux	1 081	42,2%	+49	+4,7%	-137	-11,2%	+186	+20,8%
Ronchin	771	29,6%	+11	+1,4%	-91	-10,6%	+10	+1,3%
Roncq	1 098	17,6%	+362	+49,2%	+339	+44,7%	+282	+34,6%
Roubaix	2 753	8,9%	-256	-8,5%	-1 425	-34,1%	-3 306	-54,6%
Saint-André-lez-Lille	1 237	38,8%	-81	-6,1%	-159	-11,4%	-83	-6,3%
Seclin	1 507	17,4%	+45	+3,1%	-185	-10,9%	-40	-2,6%
Tourcoing	3 143	16,5%	+20	+0,6%	-724	-18,7%	-3 404	-52,0%
Villeneuve d'Ascq	1 731	4,4%	-748	-30,2%	-929	-34,9%	-1 016	-37,0%
Wasquehal	1 243	11,7%	-250	-16,7%	-436	-26,0%	-431	-25,7%
Wattignies	179	11,6%	-7	-3,8%	-31	-14,8%	-83	-31,7%
Wattrelos	676	13,1%	-146	-17,8%	-277	-29,1%	-1 013	-60,0%

Territoire LMCU	Nombre	Part	Évolution 2007-2008	Évolution 2004-2008	Évolution 1999-2008	
Couronne Nord	5 328	14,5%	-329	-5,8%	-1 347	-20,2%
Couronne Sud	6 216	14,0%	-165	-2,6%	-532	-7,9%
La Lys	5 617	30,5%	-318	-5,4%	-2 351	-29,5%
Territoire Est	3 146	6,8%	-768	-19,6%	-1 991	-38,8%
Territoire Lillois	6 096	6,2%	+53	+0,9%	-3 238	-34,7%
Territoire Roubaisien	7 933	12,2%	-471	-5,6%	-6 086	-43,4%
Territoire Tourquennois	8 824	23,7%	+228	+2,7%	-3 680	-29,4%
Territoire des Weppes	2 973	21,0%	-3	-0,1%	-1 046	-26,0%

Communautés de Communes	Nombre	Part	Évolution 2007-2008	Évolution 2004-2008	Évolution 1999-2008	
CC du Carembault	1 254	45,6%	-2	-0,2%	+38	+3,1%
CC de la Haute-Deûle	465	25,1%	+96	+26,0%	-167	-26,4%
CC du Pays de Pévèle	1 179	15,8%	-60	-4,8%	-325	-21,6%
CC du Pays des Weppes	191	21,4%	-58	-23,3%	+9	+4,9%
CC du Sud Pévêlois	85	11,2%	+2	+2,4%	-354	-80,6%

Maisons de l'emploi	Nombre	Part	Évolution 2007-2008	Évolution 2004-2008	Évolution 1999-2008	
MDE Lille Lomme Hellemmes	5 540	6,1%	+86	+1,6%	-2 742	-33,1%
MDE Lys Nord Métropole	8 998	36,6%	+120	+1,4%	-1 383	-13,3%
MDE Métropole Nord Ouest	5 940	13,5%	-362	-5,7%	-1 777	-23,0%
MDE du Pévèle-Mélantois-Carembault	8 937	16,6%	-14	-0,2%	-1 252	-12,3%
MDE de Roubaix-Wattrelos-Leers	4 061	10,4%	-423	-9,4%	-4 821	-54,3%
MDE de Tourcoing	3 143	16,5%	+20	+0,6%	-3 404	-52,0%
MDE du Val de Marque	4 042	15,6%	-45	-1,1%	-1 306	-24,4%
MDE de Villeneuve d'Ascq - Mons-en-Baroeul	2 976	6,4%	-771	-20,6%	-1 950	-39,6%

Bassins d'emploi	Nombre	Part	Évolution 2007-2008	Évolution 2004-2008	Évolution 1999-2008	
BE de Lille	29 414	11,1%	-1 445	-4,7%	-9 994	-25,4%
BE de Roubaix - Tourcoing - Vallée de la Lys	20 405	18,6%	-360	-1,7%	-11 186	-35,4%

Arrondissement de Lille	Nombre	Part	Évolution 2007-2008	Évolution 2004-2008	Évolution 1999-2008	
Région Nord - Pas de Calais	49 819	13,3%	-1 805	-3,5%	-21 180	-29,8%
	221 903	22,5%	-6 088	-2,7%	-23 905	-9,7%

Source : Pôle emploi - 31/12/1999 (données définitives) au 31/12/2008 (données provisoires)

La construction : 8% des emplois salariés (+1,0% entre 2007 et 2008)

Communes (> 10 000 habitants en 2006)	Nombre	Part	Évolution 2007-2008		Évolution 2004-2008		Évolution 1999-2008	
			En nbre	En %	En nbre	En %	En nbre	En %
Armentières	635	10,3%	-17	-2,6%	+54	+9,3%	+80	+14,4%
Bondues	324	10,6%	+7	+2,2%	+101	+45,3%	+183	+129,8%
Comines	268	10,1%	+25	+10,3%	+82	+44,1%	+83	+44,9%
Croix	694	8,9%	+42	+6,4%	+212	+44,0%	+241	+53,2%
Faches-Thumesnil	332	10,8%	+14	+4,4%	+9	+2,8%	+13	+4,1%
Halluin	157	5,2%	+9	+6,1%	-9	-5,4%	+15	+10,6%
Haubourdin	695	21,1%	+18	+2,7%	-18	-2,5%	+90	+14,9%
Hem	210	6,3%	+10	+5,0%	+55	+35,5%	+53	+33,8%
La Madeleine	461	6,4%	+42	+10,0%	+114	+32,9%	+45	+10,8%
Lambersart	590	12,7%	+41	+7,5%	+74	+14,3%	+164	+38,5%
Lille-Hellemmes-Lomme	3 455	3,8%	-27	-0,8%	+222	+6,9%	-244	-6,6%
Loos	504	11,7%	-22	-4,2%	-13	-2,5%	+89	+21,4%
Lys-lez-Lannoy	193	5,8%	-13	-6,3%	+27	+16,3%	+89	+85,6%
Marcq-en-Baroeul	1 378	7,1%	+101	+7,9%	+371	+36,8%	+570	+70,5%
Marquette-lez-Lille	123	8,7%	-2	-1,6%	+39	+46,4%	+83	+207,5%
Mons-en-Baroeul	65	1,7%	-48	-42,5%	-50	-43,5%	-77	-54,2%
Mouvaux	61	2,4%	+11	+22,0%	+18	+41,9%	-15	-19,7%
Ronchin	157	6,0%	+8	+5,4%	-40	-20,3%	+48	+44,0%
Roncq	257	4,1%	+18	+7,5%	+74	+40,4%	+135	+110,7%
Roubaix	3 110	10,0%	+53	+1,7%	+477	+18,1%	+44	+1,4%
Saint-André-lez-Lille	315	9,9%	+14	+4,7%	-64	-16,9%	-181	-36,5%
Seclin	484	5,6%	+56	+13,1%	+23	+5,0%	+153	+46,2%
Tourcoing	1 685	8,9%	-109	-6,1%	-269	-13,8%	-76	-4,3%
Villeneuve d'Ascq	2 750	7,1%	+102	+3,9%	+698	+34,0%	+1 164	+73,4%
Wasquehal	765	7,2%	-42	-5,2%	-10	-1,3%	-215	-21,9%
Wattignies	139	9,0%	+5	+3,7%	+38	+37,6%	-46	-24,9%
Wattrelos	299	5,8%	-12	-3,9%	+26	+9,5%	+97	+48,0%
Territoire LMCU	27 080	7,5%	+325	+1,2%	+3 686	+15,8%	+5 156	+23,5%
Couronne Nord	3 291	9,0%	+172	+5,5%	+671	+25,6%	+1 027	+45,4%
Couronne Sud	4 009	9,0%	+93	+2,4%	+441	+12,4%	+1 253	+45,5%
La Lys	2 340	12,7%	+54	+2,4%	+699	+42,6%	+616	+35,7%
Territoire Est	3 174	6,8%	+53	+1,7%	+673	+26,9%	+1 159	+57,5%
Territoire Lillois	3 916	4,0%	+15	+0,4%	+336	+9,4%	-199	-4,8%
Territoire Roubaisien	5 425	8,4%	+48	+0,9%	+810	+17,6%	+315	+6,2%
Territoire Tourquennois	2 571	6,9%	-68	-2,6%	-67	-2,5%	+273	+11,9%
Territoire des Weppes	2 354	16,6%	-42	-1,8%	+123	+5,5%	+712	+43,4%
Communautés de Communes								
CC du Carembault	272	9,9%	-13	-4,6%	-23	-7,8%	+19	+7,5%
CC de la Haute-Deûle	284	15,3%	-5	-1,7%	-65	-18,6%	+27	+10,5%
CC du Pays de Pévèle	1 093	14,7%	+33	+3,1%	+193	+21,4%	+325	+42,3%
CC du Pays des Weppes	96	10,8%	-27	-22,0%	-5	-5,0%	+23	+31,5%
CC du Sud Pévèlois	78	10,3%	-27	-25,7%	-41	-34,5%	-49	-38,6%
Maisons de l'emploi								
MDE Lille Lomme Hellemmes	3 455	3,8%	-27	-0,8%	+222	+6,9%	-244	-6,6%
MDE Lys Nord Métropole	1 539	6,3%	+103	+7,2%	+419	+37,4%	+521	+51,2%
MDE Métropole Nord Ouest	3 746	8,5%	+220	+6,2%	+827	+28,3%	+1 155	+44,6%
MDE du Pévèle-Mélantois-Carembault	5 231	9,7%	+176	+3,5%	+580	+12,5%	+1 519	+40,9%
MDE de Roubaix-Wattrelos-Leers	3 541	9,0%	+49	+1,4%	+531	+17,6%	+150	+4,4%
MDE de Tourcoing	1 685	8,9%	-109	-6,1%	-269	-13,8%	-76	-4,3%
MDE du Val de Marque	1 908	7,3%	+2	+0,1%	+280	+17,2%	+171	+9,8%
MDE de Villeneuve d'Ascq - Mons-en-Baroeul	3 150	6,8%	+50	+1,6%	+672	+27,1%	+1 153	+57,7%
Bassins d'emploi								
BE de Lille	20 248	7,6%	+243	+1,2%	+2 788	+16,0%	+4 722	+30,4%
BE de Roubaix - Tourcoing - Vallée de la Lys	8 688	7,9%	+45	+0,5%	+969	+12,6%	+779	+9,8%
Arrondissement de Lille	28 936	7,7%	+288	+1,0%	+3 757	+14,9%	+5 501	+23,5%
Région Nord - Pas de Calais	89 462	9,1%	+690	+0,8%	+11 025	+14,1%	+16 699	+22,9%

Source : Pôle emploi - 31/12/1999 (données définitives) au 31/12/2008 (données provisoires)

Le commerce : 20% des emplois salariés (-1,3% entre 2007 et 2008)

Communes (> 10 000 habitants en 2006)	Nombre	Part	Évolution 2007-2008		Évolution 2004-2008		Évolution 1999-2008			
			En nbre	En %	En nbre	En %	En nbre	En %		
Armentières	832	13,5%	-8	-1,0%	-20	-2,3%	+39	+4,9%		
Bondues	785	25,7%	-47	-5,6%	+108	+16,0%	+7	+0,9%		
Comines	300	11,3%	-12	-3,8%	+29	+10,7%	+36	+13,6%		
Croix	1 625	20,8%	-25	-1,5%	-33	-2,0%	-730	-31,0%		
Faches-Thumesnil	1 545	50,1%	-86	-5,3%	-162	-9,5%	-95	-5,8%		
Halluin	640	21,3%	-39	-5,7%	-109	-14,6%	-56	-8,0%		
Haubourdin	327	9,9%	-24	-6,8%	-118	-26,5%	-11	-3,3%		
Hem	1 479	44,2%	+156	+11,8%	+184	+14,2%	+256	+20,9%		
La Madeleine	701	9,8%	+39	+5,9%	+32	+4,8%	-465	-39,9%		
Lambersart	715	15,3%	+25	+3,6%	-40	-5,3%	-2	-0,3%		
Lille-Hellemmes-Lomme	13 886	15,2%	-32	-0,2%	+33	+0,2%	-283	-2,0%		
Loos	405	9,4%	-13	-3,1%	-46	-10,2%	-394	-49,3%		
Lys-lez-Lannoy	435	13,2%	-49	-10,1%	+49	+12,7%	+39	+9,8%		
Marcq-en-Baroeul	1 754	9,0%	-7	-0,4%	-70	-3,8%	-528	-23,1%		
Marquette-lez-Lille	265	18,7%	-18	-6,4%	-26	-8,9%	-33	-11,1%		
Mons-en-Baroeul	386	10,2%	+9	+2,4%	-29	-7,0%	+65	+20,2%		
Mouvaux	279	10,9%	-2	-0,7%	+71	+34,1%	+81	+40,9%		
Ronchin	513	19,7%	-38	-6,9%	-69	-11,9%	+77	+17,7%		
Roncq	2 548	41,0%	-121	-4,5%	+201	+8,6%	+344	+15,6%		
Roubaix	6 301	20,3%	-453	-6,7%	-721	-10,3%	-982	-13,5%		
Saint-André-lez-Lille	486	15,3%	+96	+24,6%	+124	+34,3%	+51	+11,7%		
Seclin	2 129	24,5%	+13	+0,6%	+261	+14,0%	+168	+8,6%		
Tourcoing	4 804	25,3%	-126	-2,6%	-760	-13,7%	-475	-9,0%		
Villeneuve d'Ascq	8 489	21,8%	+244	+3,0%	-674	-7,4%	+328	+4,0%		
Wasquehal	3 280	30,9%	-15	-0,5%	-45	-1,4%	+463	+16,4%		
Wattignies	755	49,0%	-55	-6,8%	+8	+1,1%	+18	+2,4%		
Wattrelos	2 734	53,1%	-16	-0,6%	-167	-5,8%	-472	-14,7%		
Territoire LMCU			73 742	20,4%	-1 118	-1,5%	-2 757	-3,6%	-1 392	-1,9%
Couronne Nord	4 825	13,1%	+182	+3,9%	+414	+9,4%	+357	+8,0%		
Couronne Sud	10 757	24,2%	-374	-3,4%	-489	-4,3%	+298	+2,8%		
La Lys	2 912	15,8%	-8	-0,3%	-17	-0,6%	+50	+1,7%		
Territoire Est	9 668	20,8%	+241	+2,6%	-979	-9,2%	+442	+4,8%		
Territoire Lillois	14 587	14,8%	+7	+0,0%	+65	+0,4%	-748	-4,9%		
Territoire Roubaisien	17 677	27,3%	-596	-3,3%	-1 165	-6,2%	-1 519	-7,9%		
Territoire Tourquennois	10 410	28,0%	-427	-3,9%	-613	-5,6%	-228	-2,1%		
Territoire des Weppes	2 906	20,5%	-143	-4,7%	+27	+0,9%	-44	-1,5%		
Communautés de Communes										
CC du Carembault	398	14,5%	+10	+2,6%	+59	+17,4%	+148	+59,2%		
CC de la Haute-Deûle	446	24,1%	+60	+15,5%	+126	+39,4%	+45	+11,2%		
CC du Pays de Pévèle	1 090	14,6%	+51	+4,9%	+62	+6,0%	+393	+56,4%		
CC du Pays des Weppes	299	33,5%	-27	-8,3%	-27	-8,3%	-102	-25,4%		
CC du Sud Pévêlois	175	23,1%	+8	+4,8%	-9	-4,9%	+30	+20,7%		
Maisons de l'emploi										
MDE Lille Lomme Hellemmes	13 886	15,2%	-32	-0,2%	+33	+0,2%	-283	-2,0%		
MDE Lys Nord Métropole	6 363	25,9%	-328	-4,9%	+181	+2,9%	+362	+6,0%		
MDE Métropole Nord Ouest	5 497	12,5%	+229	+4,3%	+427	+8,4%	-155	-2,7%		
MDE du Pévèle-Mélantois-Carembault	12 629	23,4%	-147	-1,2%	-97	-0,8%	+1 500	+13,5%		
MDE de Roubaix-Wattrelos-Leers	10 707	27,3%	-579	-5,1%	-1 196	-10,0%	-1 567	-12,8%		
MDE de Tourcoing	4 804	25,3%	-126	-2,6%	-760	-13,7%	-475	-9,0%		
MDE du Val de Marque	7 064	27,2%	-11	-0,2%	+44	+0,6%	+114	+1,6%		
MDE de Villeneuve d'Ascq - Mons-en-Baroeul	9 574	20,7%	+235	+2,5%	-992	-9,4%	+376	+4,1%		
Bassins d'emploi										
BE de Lille	47 142	17,7%	+34	+0,1%	-845	-1,8%	+611	+1,3%		
BE de Roubaix - Tourcoing - Vallée de la Lys	29 194	26,7%	-1 036	-3,4%	-1 646	-5,3%	-1 339	-4,4%		
Arrondissement de Lille			76 336	20,3%	-1 002	-1,3%	-2 491	-3,2%	-728	-0,9%
Région Nord - Pas de Calais	183 986	18,6%	-1 567	-0,8%	+7	+0,0%	+7 218	+4,1%		

Source : Pôle emploi - 31/12/1999 (données définitives) au 31/12/2008 (données provisoires)

Les services : 59% des emplois salariés (+0,5% entre 2007 et 2008)

Communes (> 10 000 habitants en 2006)	Nombre	Part	Évolution 2007-2008		Évolution 2004-2008		Évolution 1999-2008	
			En nbre	En %	En nbre	En %	En nbre	En %
Armentières	3 379	54,7%	+135	+4,2%	+724	+27,3%	+918	+37,3%
Bondues	1 012	33,1%	-80	-7,3%	+22	+2,2%	+183	+22,1%
Comines	784	29,5%	-171	-17,9%	+89	+12,8%	+379	+93,6%
Croix	4 976	63,7%	+123	+2,5%	+288	+6,1%	+1 069	+27,4%
Faches-Thumesnil	1 093	35,5%	+24	+2,2%	-306	-21,9%	-715	-39,5%
Halluin	1 043	34,8%	-98	-8,6%	+76	+7,9%	-102	-8,9%
Haubourdin	1 096	33,3%	-80	-6,8%	+23	+2,1%	+224	+25,7%
Hem	1 389	41,5%	+167	+13,7%	+248	+21,7%	+424	+43,9%
La Madeleine	5 471	76,1%	+668	+13,9%	+1 188	+27,7%	+1 951	+55,4%
Lambersart	2 899	62,2%	+198	+7,3%	+178	+6,5%	+1 052	+57,0%
Lille-Hellemmes-Lomme	68 390	74,9%	-67	-0,1%	+2 247	+3,4%	+7 556	+12,4%
Loos	2 628	60,7%	-224	-7,9%	+461	+21,3%	+947	+56,3%
Lys-lez-Lannoy	943	28,6%	-38	-3,9%	-3	-0,3%	-5	-0,5%
Marcq-en-Baroeul	14 676	75,2%	+307	+2,1%	+2 043	+16,2%	+4 349	+42,1%
Marquette-lez-Lille	540	38,1%	-9	-1,6%	-165	-23,4%	-6	-1,1%
Mons-en-Baroeul	2 831	74,8%	+406	+16,7%	+306	+12,1%	+818	+40,6%
Mouvaux	1 138	44,5%	-615	-35,1%	-454	-28,5%	-515	-31,2%
Ronchin	1 163	44,7%	-35	-2,9%	+301	+34,9%	+375	+47,6%
Roncq	2 318	37,3%	-49	-2,1%	+169	+7,9%	+547	+30,9%
Roubaix	18 919	60,9%	-825	-4,2%	+461	+2,5%	+2 172	+13,0%
Saint-André-lez-Lille	1 148	36,0%	+182	+18,8%	+127	+12,4%	-183	-13,7%
Seclin	4 560	52,5%	-285	-5,9%	-229	-4,8%	+1 979	+76,7%
Tourcoing	9 369	49,3%	-650	-6,5%	-480	-4,9%	-182	-1,9%
Villeneuve d'Ascq	25 952	66,7%	+1 308	+5,3%	+5 887	+29,3%	+10 873	+72,1%
Wasquehal	5 313	50,1%	+390	+7,9%	+926	+21,1%	+2 117	+66,2%
Wattignies	468	30,4%	-57	-10,9%	-165	-26,1%	-195	-29,4%
Wattrelos	1 438	27,9%	-76	-5,0%	-265	-15,6%	-179	-11,1%
Territoire LMCU	213 708	59,3%	+1 305	+0,6%	+19 111	+9,8%	+42 941	+25,1%
Couronne Nord	23 291	63,4%	+916	+4,1%	+3 214	+16,0%	+6 543	+39,1%
Couronne Sud	23 403	52,7%	+21	+0,1%	+2 713	+13,1%	+5 057	+27,6%
La Lys	7 556	41,0%	+22	+0,3%	+1 088	+16,8%	+2 557	+51,2%
Territoire Est	30 485	65,6%	+1 821	+6,4%	+6 472	+27,0%	+11 880	+63,9%
Territoire Lillois	73 861	75,0%	+601	+0,8%	+3 435	+4,9%	+9 507	+14,8%
Territoire Roubaisien	33 807	52,1%	-451	-1,3%	+1 836	+5,7%	+5 887	+21,1%
Territoire Tourquennois	15 358	41,3%	-1 544	-9,1%	-800	-5,0%	-227	-1,5%
Territoire des Weppes	5 947	41,9%	-81	-1,3%	+1 153	+24,1%	+1 737	+41,3%
Communautés de Communes								
CC du Carembault	823	30,0%	-23	-2,7%	+142	+20,9%	+320	+63,6%
CC de la Haute-Deûle	656	35,4%	-66	-9,1%	-77	-10,5%	+161	+32,5%
CC du Pays de Pévèle	4 081	54,8%	+211	+5,5%	+1 481	+57,0%	+2 420	+145,7%
CC du Pays des Weppes	307	34,4%	-226	-42,4%	-196	-39,0%	-6	-1,9%
CC du Sud Pévèlois	420	55,4%	-49	-10,4%	-48	-10,3%	+81	+23,9%
Maisons de l'emploi								
MDE Lille Lomme Hellemmes	68 390	74,9%	-67	-0,1%	+2 247	+3,4%	+7 556	+12,4%
MDE Lys Nord Métropole	7 654	31,1%	-1 062	-12,2%	-169	-2,2%	+467	+6,5%
MDE Métropole Nord Ouest	28 739	65,4%	+1 592	+5,9%	+4 532	+18,7%	+8 826	+44,3%
MDE du Pévèle-Mélantois-Carembault	27 134	50,3%	+440	+1,6%	+3 868	+16,6%	+6 082	+28,9%
MDE de Roubaix-Wattrelos-Leers	20 898	53,3%	-1 082	-4,9%	+345	+1,7%	+2 240	+12,0%
MDE de Tourcoing	9 369	49,3%	-650	-6,5%	-480	-4,9%	-182	-1,9%
MDE du Val de Marque	12 956	49,9%	+620	+5,0%	+1 467	+12,8%	+3 603	+38,5%
MDE de Villeneuve d'Ascq - Mons-en-Baroeul	30 438	66,0%	+1 832	+6,4%	+6 496	+27,1%	+11 924	+64,4%
Bassins d'emploi								
BE de Lille	169 321	63,6%	+3 323	+2,0%	+19 242	+12,8%	+38 596	+29,5%
BE de Roubaix - Tourcoing - Vallée de la Lys	51 114	46,7%	-2 173	-4,1%	+1 184	+2,4%	+6 214	+13,8%
Arrondissement de Lille	220 435	58,7%	+1 150	+0,5%	+20 426	+10,2%	+44 810	+25,5%
Région Nord - Pas de Calais	491 223	49,8%	-4 453	-0,9%	+31 369	+6,8%	+93 626	+23,5%

Source : Pôle emploi - 31/12/1999 (données définitives) au 31/12/2008 (données provisoires)