

Au 31 décembre 2010, l'arrondissement de Lille recense **375 190 salariés**, soit 38,3% des emplois salariés privés de la région Nord - Pas de Calais\*.

Tous secteurs d'activité confondus, l'arrondissement de Lille a vu ses **effectifs salariés augmenter de 1,2%** (+4 431 salariés) **entre 2009 et 2010** et de 3,2% en 10 ans (+11 615 salariés).

Ces évolutions sont supérieures à celles observées à l'échelle régionale (+0,7% entre 2009 et 2010; +2,5% entre 2000 et 2010).

En 2010, l'industrie connaît de nouveau une diminution de ses effectifs ; les effectifs du commerce restent stables ; les services et la construction voient leurs effectifs augmenter.

\* En comparaison, en 2008, l'arrondissement de Lille regroupait 29,8% de la population totale régionale. (Source INSEE - RP 2008)

## Caractéristiques de l'emploi salarié du secteur privé

Au 31 décembre 2010, dans l'arrondissement de Lille,

### Industrie

- 44 960 emplois salariés
- 12,0% des emplois salariés privés
- -3,7 entre 2009 et 2010 (-1 728 salariés)

### Construction

- 28 773 emplois salariés
- 7,7% des emplois salariés privés
- +2,1% entre 2009 et 2010 (+580 salariés)

### Commerce

- 78 491 emplois salariés
- 20,9% des emplois salariés privés
- -0,1% entre 2009 et 2010 (-81 salariés)

### Services

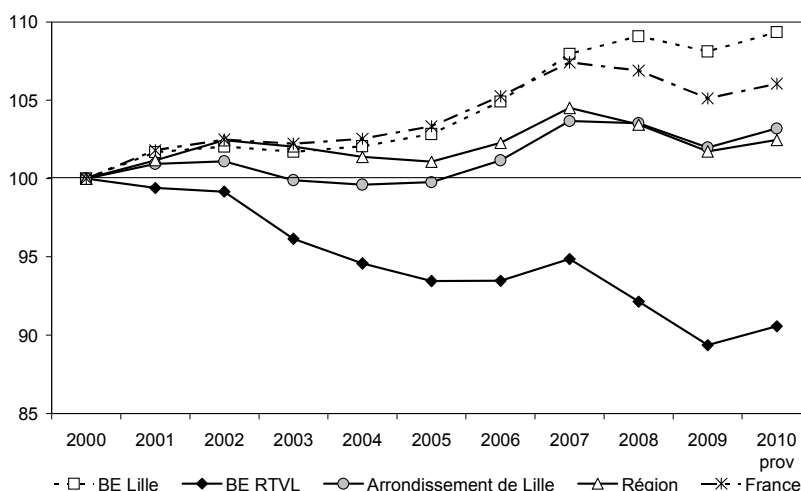
- 222 939 emplois salariés
- 59,4% des emplois salariés privés
- +2,6% entre 2009 et 2010 (+5 704 salariés)

Évolution emploi salarié privé	2007-2008	2008-2009	2009-2010
BE Lille	+1,0%	-0,9%	+1,1%
BE RTVL	-2,9%	-3,0%	+1,3%
<b>Arrondissement</b>	<b>-0,1%</b>	<b>-1,5%</b>	<b>+1,2%</b>
Région	-1,0%	-1,7%	+0,7%
France	-0,5%	-1,7%	+0,9%

Évolution emploi salarié privé - Arrondissement	2007-2008	2008-2009	2009-2010
Industrie	-3,7%	-6,1%	-3,7%
Construction	+1,4%	-2,9%	+2,1%
Commerce	+0,1%	+1,5%	-0,1%
Services	+0,5%	-1,4%	+2,6%

### Évolution de l'emploi salarié du secteur privé

(Base 100 en 2000)



Source : Pôle Emploi - 31/12/2000 et 31/12/2010 (données provisoires)

### CONTACT

#### CBE Lille Métropole

Aurélien THOREL

Chargée d'études

150, rue de Fontenoy

59100 ROUBAIX

Tél. : 03 59 30 67 30

Mail : a.thorel@cbelille.org

**Le bulletin d'information sur l'emploi salarié privé** est réalisé chaque année en collaboration avec Pôle Emploi. Il permet de fournir des éléments d'information sur l'emploi salarié du secteur privé pour les communes de plus de 10 000 habitants, les 8 territoires de Lille Métropole Communauté Urbaine, les 5 Communautés de Communes, les 7 Maisons de l'Emploi et les 2 bassins d'emploi composant l'arrondissement de Lille.

**L'ensemble des bulletins sur l'emploi salarié privé est disponible sur le site web du Comité de Bassin d'Emploi Lille Métropole : [www.cbelille.org](http://www.cbelille.org)**

# Le secteur privé : 375 190 emplois salariés privés (+1,2% entre 2009 et 2010)

Communes (> 10 000 habitants en 2006)	Au 31/12/2010	Évolution 2009-2010		Évolution 2005-2010		Évolution 2000-2010	
	Nombre	En nbre	En %	En nbre	En %	En nbre	En %
Armentières	5 689	-24	-0,4%	+111	+2,0%	+37	+0,7%
Bondues	3 193	+76	+2,4%	-68	-2,1%	+120	+3,9%
Comines	2 740	+104	+3,9%	+98	+3,7%	+412	+17,7%
Croix	8 292	+449	+5,7%	+305	+3,8%	+173	+2,1%
Faches-Thumesnil	3 014	+76	+2,6%	-464	-13,3%	-1 141	-27,5%
Halluin	2 807	-77	-2,7%	-194	-6,5%	-1 084	-27,9%
Haubourdin	3 092	-203	-6,2%	-551	-15,1%	-676	-17,9%
Hem	3 553	+254	+7,7%	+623	+21,3%	+117	+3,4%
La Madeleine	7 189	+386	+5,7%	+1 140	+18,8%	+955	+15,3%
Lambersart	5 590	+173	+3,2%	+1 127	+25,3%	+2 183	+64,1%
Lille-Hellemmes-Lomme	92 237	+2 926	+3,3%	+4 402	+5,0%	+2 832	+3,2%
Loos	5 123	+64	+1,3%	+798	+18,5%	+1 077	+26,6%
Lys-lez-Lannoy	2 558	-62	-2,4%	-538	-17,4%	-666	-20,7%
Marcq-en-Baroeul	20 052	+143	+0,7%	+2 662	+15,3%	+885	+4,6%
Marquette-lez-Lille	1 439	-48	-3,2%	-152	-9,6%	-104	-6,7%
Mons-en-Baroeul	3 614	+17	+0,5%	+195	+5,7%	-38	-1,0%
Mouvaux	2 483	+69	+2,9%	-768	-23,6%	-249	-9,1%
Ronchin	2 417	-16	-0,7%	-25	-1,0%	+3	+0,1%
Roncq	6 211	+7	+0,1%	+462	+8,0%	+1 175	+23,3%
Roubaix	30 354	+470	+1,6%	-1 909	-5,9%	-3 798	-11,1%
Saint-André-lez-Lille	3 240	+163	+5,3%	+192	+6,3%	-532	-14,1%
Seclin	8 940	+38	+0,4%	-146	-1,6%	+1 877	+26,6%
Tourcoing	18 986	+460	+2,5%	-1 299	-6,4%	-5 475	-22,4%
Villeneuve d'Ascq	39 301	+155	+0,4%	+3 167	+8,8%	+9 002	+29,7%
Wasquehal	10 969	+133	+1,2%	+2 122	+24,0%	+2 254	+25,9%
Wattignies	1 502	-27	-1,8%	-86	-5,4%	-417	-21,7%
Wattrelos	4 844	-129	-2,6%	-996	-17,1%	-1 934	-28,5%
<b>Territoire LMCU</b>	<b>360 499</b>	<b>+4 110</b>	<b>+1,2%</b>	<b>+11 675</b>	<b>+3,3%</b>	<b>+9 225</b>	<b>+2,6%</b>
Couronne Nord	37 869	+58	+0,2%	+4 523	+13,6%	+4 182	+12,4%
Couronne Sud	44 321	-707	-1,6%	+779	+1,8%	+2 879	+6,9%
La Lys	17 685	+125	+0,7%	-28	-0,2%	-143	-0,8%
Territoire Est	46 943	+309	+0,7%	+3 376	+7,7%	+8 741	+22,9%
Territoire Lillois	99 429	+3 311	+3,4%	+5 545	+5,9%	+3 790	+4,0%
Territoire Roubaisien	64 156	+1 070	+1,7%	-551	-0,9%	-4 413	-6,4%
Territoire Tourquennois	36 096	+202	+0,6%	-2 953	-7,6%	-6 628	-15,5%
Territoire des Weppes	14 000	-258	-1,8%	+984	+7,6%	+817	+6,2%
<b>Communautés de Communes</b>							
CC du Carembault	2 618	-5	-0,2%	-126	-4,6%	+189	+7,8%
CC de la Haute-Deûle	1 764	-11	-0,6%	+86	+5,1%	-72	-3,9%
CC du Pays de Pévèle	7 526	+283	+3,9%	+1 384	+22,5%	+2 680	+55,3%
CC du Pays des Weppes	969	+27	+2,9%	-226	-18,9%	-90	-8,5%
CC du Sud Pévélois	791	+1	+0,1%	-126	-13,7%	-266	-25,2%
<b>Maisons de l'emploi</b>							
MDE Lille Lomme Hellemmes	92 240	+2 925	+3,3%	+4 405	+5,0%	+2 835	+3,2%
MDE Lys Tourcoing	42 572	+315	+0,7%	-3 025	-6,6%	-6 901	-13,9%
MDE Métropole Nord Ouest	45 203	+418	+0,9%	+5 998	+15,3%	+5 711	+14,5%
MDE du Pévèle-Mélantois-Carembault	52 570	-464	-0,9%	+994	+1,9%	+4 291	+8,9%
MiE de Roubaisis	40 658	+199	+0,5%	-3 604	-8,1%	-7 058	-14,8%
MDE du Val de Marque	23 880	+878	+3,8%	+3 079	+14,8%	+2 634	+12,4%
MDE de Villeneuve d'Ascq - Mons-en-Baroeul	46 561	+302	+0,7%	+3 350	+7,8%	+8 752	+23,1%
<b>Bassins d'emploi</b>							
BE de Lille	267 359	+2 999	+1,1%	+15 893	+6,3%	+22 848	+9,3%
BE de Roubaix - Tourcoing - Vallée de la Lys	107 831	+1 432	+1,3%	-3 441	-3,1%	-11 233	-9,4%
<b>Arrondissement de Lille</b>	<b>375 190</b>	<b>+4 431</b>	<b>+1,2%</b>	<b>+12 452</b>	<b>+3,4%</b>	<b>+11 615</b>	<b>+3,2%</b>
Région Nord - Pas de Calais	979 218	+6 961	+0,7%	+13 331	+1,4%	+23 573	+2,5%
France	16 412 357	+143 381	+0,9%	+419 008	+2,6%	+936 045	+6,0%

Source : Pôle emploi - 31/12/2000 (données définitives) au 31/12/2010 (données provisoires)

LMCU = Lille Métropole Communauté Urbaine, CC = Communauté de Communes, MDE = Maison de l'Emploi, BE = Bassin d'Emploi

# L'industrie : 12% des emplois salariés privés (-3,7% entre 2009 et 2010)

Communes (> 10 000 habitants en 2006)	Au 31/12/2010		Évolution 2009-2010		Évolution 2005-2010		Évolution 2000-2010	
	Nombre	Part	En nbre	En %	En nbre	En %	En nbre	En %
Armentières	915	16,1%	-10	-1,1%	-456	-33,3%	-718	-44,0%
Bondues	974	30,5%	+87	+9,8%	-267	-21,5%	-199	-17,0%
Comines	1 173	42,8%	+9	+0,8%	-113	-8,8%	-170	-12,7%
Croix	590	7,1%	+7	+1,2%	-109	-15,6%	-279	-32,1%
Faches-Thumesnil	108	3,6%	-2	-1,8%	+1	+0,9%	-86	-44,3%
Halluin	926	33,0%	-59	-6,0%	-128	-12,1%	-1 004	-52,0%
Haubourdin	1 214	39,3%	+63	+5,5%	-161	-11,7%	-655	-35,0%
Hem	159	4,5%	-9	-5,4%	-202	-56,0%	-583	-78,6%
La Madeleine	498	6,9%	+12	+2,5%	-73	-12,8%	-334	-40,1%
Lambersart	473	8,5%	+18	+4,0%	+28	+6,3%	+160	+51,1%
Lille-Hellemmes-Lomme	5 176	5,6%	+19	+0,4%	-957	-15,6%	-2 835	-35,4%
Loos	1 550	30,3%	-76	-4,7%	+653	+72,8%	+661	+74,4%
Lys-lez-Lannoy	898	35,1%	-12	-1,3%	-544	-37,7%	-851	-48,7%
Marcq-en-Baroeul	1 722	8,6%	-66	-3,7%	-152	-8,1%	-891	-34,1%
Marquette-lez-Lille	306	21,3%	-157	-33,9%	-298	-49,3%	-213	-41,0%
Mons-en-Baroeul	404	11,2%	-49	-10,8%	-165	-29,0%	-421	-51,0%
Mouvaux	1 040	41,9%	-8	-0,8%	-130	-11,1%	+275	+35,9%
Ronchin	719	29,7%	+32	+4,7%	-84	-10,5%	-278	-27,9%
Roncq	1 019	16,4%	-3	-0,3%	+230	+29,2%	+113	+12,5%
Roubaix	2 275	7,5%	-38	-1,6%	-1 593	-41,2%	-3 759	-62,3%
Saint-André-lez-Lille	1 199	37,0%	-73	-5,7%	-185	-13,4%	-507	-29,7%
Seclin	1 284	14,4%	-185	-12,6%	-294	-18,6%	-293	-18,6%
Tourcoing	2 681	14,1%	-319	-10,6%	-772	-22,4%	-3 806	-58,7%
Villeneuve d'Ascq	1 472	3,7%	-188	-11,3%	-998	-40,4%	-1 339	-47,6%
Wasquehal	840	7,7%	+21	+2,6%	-733	-46,6%	-799	-48,7%
Wattignies	180	12,0%	-7	-3,7%	-29	-13,9%	-96	-34,8%
Wattrelos	605	12,5%	-23	-3,7%	-289	-32,3%	-1 008	-62,5%
<b>Territoire LMCU</b>								
Couronne Nord	41 455	11,5%	-1 677	-3,9%	-9 875	-19,2%	-24 996	-37,6%
Couronne Sud	5 200	13,7%	-219	-4,0%	-730	-12,3%	-1 702	-24,7%
La Lys	6 236	14,1%	-578	-8,5%	-194	-3,0%	-960	-13,3%
Territoire Est	4 913	27,8%	-52	-1,0%	-1 129	-18,7%	-2 758	-36,0%
Territoire Lillois	2 687	5,7%	-275	-9,3%	-1 472	-35,4%	-2 489	-48,1%
Territoire Lillois	5 674	5,7%	+31	+0,5%	-1 030	-15,4%	-3 169	-35,8%
Territoire Roubaisien	6 027	9,4%	-87	-1,4%	-3 632	-37,6%	-8 022	-57,1%
Territoire Tourquennois	7 796	21,6%	-563	-6,7%	-1 438	-15,6%	-4 844	-38,3%
Territoire des Weppes	2 922	20,9%	+66	+2,3%	-250	-7,9%	-1 052	-26,5%
<b>Communautés de Communes</b>								
CC du Carembault	1 113	42,5%	-54	-4,6%	-158	-12,4%	-191	-14,6%
CC de la Haute-Deûle	472	26,8%	-12	-2,5%	+107	+29,3%	-81	-14,6%
CC du Pays de Pévèle	1 233	16,4%	+20	+1,6%	-105	-7,8%	-252	-17,0%
CC du Pays des Weppes	224	23,1%	+13	+6,2%	-20	-8,2%	+57	+34,1%
CC du Sud Pévélois	98	12,4%	-11	-10,1%	+20	+25,6%	-321	-76,6%
<b>Maisons de l'emploi</b>								
MDE Lille Lomme Hellemmes	5 176	5,6%	+19	+0,4%	-957	-15,6%	-2 835	-35,4%
MDE Lys Tourcoing	10 926	25,7%	-568	-4,9%	-1 698	-13,5%	-5 966	-35,3%
MDE Métropole Nord Ouest	5 737	12,7%	-215	-3,6%	-740	-11,4%	-2 020	-26,0%
MDE du Pévèle-Mélantois-Carembault	7 925	15,1%	-565	-6,7%	-1 243	-13,6%	-2 743	-25,7%
MiE de Roubaix	4 299	10,6%	-102	-2,3%	-2 602	-37,7%	-6 347	-59,6%
MDE du Val de Marque	1 897	7,9%	+21	+1,1%	-1 060	-35,8%	-1 719	-47,5%
MDE de Villeneuve d'Ascq - Mons-en-Baroeul	2 518	5,4%	-281	-10,0%	-1 442	-36,4%	-2 445	-49,3%
<b>Bassins d'emploi</b>								
BE de Lille	27 697	10,4%	-1 072	-3,7%	-4 829	-14,8%	-11 801	-29,9%
BE de Roubaix - Tourcoing - Vallée de la Lys	17 263	16,0%	-656	-3,7%	-5 440	-24,0%	-14 267	-45,2%
<b>Arrondissement de Lille</b>								
Région Nord - Pas de Calais	44 960	12,0%	-1 728	-3,7%	-10 269	-18,6%	-26 068	-36,7%
France	202 747	20,7%	-5 795	-2,8%	-35 861	-15,0%	-68 982	-25,4%
France	3 023 017	18,4%	-66 358	-2,1%	-400 209	-11,7%	-771 811	-20,3%

Source : Pôle emploi - 31/12/2000 (données définitives) au 31/12/2010 (données provisoires)

# La construction : 8% des emplois salariés privés (+2,1% entre 2009 et 2010)

Communes (> 10 000 habitants en 2006)	Au 31/12/2010		Évolution 2009-2010		Évolution 2005-2010		Évolution 2000-2010	
	Nombre	Part	En nbre	En %	En nbre	En %	En nbre	En %
Armentières	563	9,9%	-9	-1,6%	-40	-6,6%	-87	-13,4%
Bondues	276	8,6%	-2	-0,7%	+15	+5,7%	+107	+63,3%
Comines	247	9,0%	+6	+2,5%	+37	+17,6%	+73	+42,0%
Croix	730	8,8%	+35	+5,0%	+212	+40,9%	+286	+64,4%
Faches-Thumesnil	296	9,8%	+0	+0,0%	-12	-3,9%	-23	-7,2%
Halluin	189	6,7%	+2	+1,1%	+46	+32,2%	+57	+43,2%
Haubourdin	679	22,0%	-55	-7,5%	-53	-7,2%	+103	+17,9%
Hem	219	6,2%	+16	+7,9%	+55	+33,5%	-7	-3,1%
La Madeleine	380	5,3%	-60	-13,6%	-67	-15,0%	+31	+8,9%
Lambersart	581	10,4%	-4	-0,7%	+65	+12,6%	+109	+23,1%
Lille-Hellemmes-Lomme	3 654	4,0%	-15	-0,4%	+234	+6,8%	-77	-2,1%
Loos	347	6,8%	-16	-4,4%	-181	-34,3%	-109	-23,9%
Lys-lez-Lannoy	161	6,3%	-11	-6,4%	-29	-15,3%	+14	+9,5%
Marcq-en-Baroeul	1 523	7,6%	+167	+12,3%	+494	+48,0%	+607	+66,3%
Marquette-lez-Lille	170	11,8%	+68	+66,7%	+56	+49,1%	+23	+15,6%
Mons-en-Baroeul	90	2,5%	+14	+18,4%	+4	+4,7%	-65	-41,9%
Mouvaux	72	2,9%	+24	+50,0%	+20	+38,5%	+26	+56,5%
Ronchin	130	5,4%	-18	-12,2%	-13	-9,1%	-18	-12,2%
Roncq	235	3,8%	+8	+3,5%	+24	+11,4%	+124	+111,7%
Roubaix	2 475	8,2%	-127	-4,9%	-325	-11,6%	-696	-21,9%
Saint-André-lez-Lille	323	10,0%	+35	+12,2%	+14	+4,5%	-201	-38,4%
Seclin	576	6,4%	+43	+8,1%	+158	+37,8%	+184	+46,9%
Tourcoing	1 776	9,4%	+198	+12,5%	-83	-4,5%	-86	-4,6%
Villeneuve d'Ascq	3 132	8,0%	+204	+7,0%	+976	+45,3%	+1 187	+61,0%
Wasquehal	843	7,7%	+21	+2,6%	+65	+8,4%	+20	+2,4%
Wattignies	81	5,4%	-35	-30,2%	+10	+14,1%	-122	-60,1%
Wattrelos	320	6,6%	+38	+13,5%	-19	-5,6%	+126	+64,9%
<b>Territoire LMCU</b>								
Couronne Nord	26 973	7,5%	+552	+2,1%	+2 604	+10,7%	+3 701	+15,9%
Couronne Sud	3 568	9,4%	+239	+7,2%	+874	+32,4%	+947	+36,1%
Couronne Sud	3 763	8,5%	-32	-0,8%	+136	+3,7%	+741	+24,5%
La Lys	2 247	12,7%	+22	+1,0%	+575	+34,4%	+384	+20,6%
Territoire Est	3 709	7,9%	+311	+9,2%	+1 111	+42,8%	+1 297	+53,8%
Territoire Lillois	4 034	4,1%	-75	-1,8%	+167	+4,3%	-46	-1,1%
Territoire Roubaisien	4 897	7,6%	-17	-0,3%	-11	-0,2%	-237	-4,6%
Territoire Tourquennois	2 633	7,3%	+228	+9,5%	+35	+1,3%	+265	+11,2%
Territoire des Weppes	2 122	15,2%	-124	-5,5%	-283	-11,8%	+350	+19,8%
<b>Communautés de Communes</b>								
CC du Carembault	272	10,4%	+18	+7,1%	-19	-6,5%	-43	-13,7%
CC de la Haute-Deûle	253	14,3%	-26	-9,3%	-49	-16,2%	-12	-4,5%
CC du Pays de Pévèle	1 035	13,8%	-5	-0,5%	+103	+11,1%	+207	+25,0%
CC du Pays des Weppes	104	10,7%	+27	+35,1%	-11	-9,6%	+13	+14,3%
CC du Sud Pévélois	101	12,8%	+13	+14,8%	-7	-6,5%	-13	-11,4%
<b>Maisons de l'emploi</b>								
MDE Lille Lomme Hellemmes	3 654	4,0%	-15	-0,4%	+234	+6,8%	-77	-2,1%
MDE Lys Tourcoing	3 276	7,7%	+242	+8,0%	+236	+7,8%	+417	+14,6%
MDE Métropole Nord Ouest	3 974	8,8%	+171	+4,5%	+866	+27,9%	+1 094	+38,0%
MDE du Pévèle-Mélantois-Carembault	5 026	9,6%	-7	-0,1%	+367	+7,9%	+980	+24,2%
MiE de Roubaisis	3 094	7,6%	-90	-2,8%	-333	-9,7%	-524	-14,5%
MDE du Val de Marque	1 874	7,8%	+79	+4,4%	+367	+24,4%	+334	+21,7%
MDE de Villeneuve d'Ascq - Mons-en-Baroeul	3 638	7,8%	+305	+9,2%	+1 066	+41,4%	+1 250	+52,3%
<b>Bassins d'emploi</b>								
BE de Lille	20 508	7,7%	+351	+1,7%	+2 350	+12,9%	+3 617	+21,4%
BE de Roubaix - Tourcoing - Vallée de la Lys	8 265	7,7%	+229	+2,8%	+273	+3,4%	+246	+3,1%
<b>Arrondissement de Lille</b>								
Région Nord - Pas de Calais	28 773	7,7%	+580	+2,1%	+2 623	+10,0%	+3 863	+15,5%
Région Nord - Pas de Calais	86 604	8,8%	-547	-0,6%	+5 460	+6,7%	+9 888	+12,9%
France	1 462 275	8,9%	-13 521	-0,9%	+87 385	+6,4%	+204 348	+16,2%

Source : Pôle emploi - 31/12/2000 (données définitives) au 31/12/2010 (données provisoires)

# Le commerce : 21% des emplois salariés privés (-0,1% entre 2009 et 2010)

Communes (> 10 000 habitants en 2006)	Au 31/12/2010		Évolution 2009-2010		Évolution 2005-2010		Évolution 2000-2010	
	Nombre	Part	En nbre	En %	En nbre	En %	En nbre	En %
Armentières	748	13,1%	-3	-0,4%	-93	-11,1%	-57	-7,1%
Bondues	826	25,9%	+22	+2,7%	+79	+10,6%	-16	-1,9%
Comines	312	11,4%	-7	-2,2%	+4	+1,3%	+47	+17,7%
Croix	2 063	24,9%	+310	+17,7%	+460	+28,7%	-278	-11,9%
Faches-Thumesnil	1 628	54,0%	+73	+4,7%	-61	-3,6%	-90	-5,2%
Halluin	642	22,9%	-12	-1,8%	-90	-12,3%	+30	+4,9%
Haubourdin	263	8,5%	-66	-20,1%	-168	-39,0%	-140	-34,7%
Hem	1 651	46,5%	+150	+10,0%	+391	+31,0%	+242	+17,2%
La Madeleine	641	8,9%	+33	+5,4%	+5	+0,8%	-221	-25,6%
Lambersart	712	12,7%	-44	-5,8%	-7	-1,0%	-9	-1,2%
Lille-Hellemmes-Lomme	13 384	14,5%	-202	-1,5%	-57	-0,4%	-793	-5,6%
Loos	438	8,5%	+15	+3,5%	-10	-2,2%	-363	-45,3%
Lys-lez-Lannoy	450	17,6%	-43	-8,7%	-13	-2,8%	+140	+45,2%
Marcq-en-Baroeul	1 857	9,3%	-35	-1,8%	+46	+2,5%	-196	-9,5%
Marquette-lez-Lille	484	33,6%	-21	-4,2%	+164	+51,3%	+152	+45,8%
Mons-en-Baroeul	351	9,7%	+20	+6,0%	-58	-14,2%	+16	+4,8%
Mouvaux	307	12,4%	+25	+8,9%	+107	+53,5%	+100	+48,3%
Ronchin	501	20,7%	+1	+0,2%	-98	-16,4%	+79	+18,7%
Roncq	2 688	43,3%	+39	+1,5%	+174	+6,9%	+399	+17,4%
Roubaix	5 580	18,4%	-287	-4,9%	-1 207	-17,8%	-1 553	-21,8%
Saint-André-lez-Lille	303	9,4%	+54	+21,7%	+76	+33,5%	+84	+38,4%
Seclin	2 419	27,1%	+207	+9,4%	+376	+18,4%	+398	+19,7%
Tourcoing	4 398	23,2%	-100	-2,2%	-631	-12,5%	-818	-15,7%
Villeneuve d'Ascq	11 197	28,5%	+363	+3,4%	+2 106	+23,2%	+1 982	+21,5%
Wasquehal	3 759	34,3%	-188	-4,8%	+576	+18,1%	+607	+19,3%
Wattignies	668	44,5%	-15	-2,2%	-84	-11,2%	-118	-15,0%
Wattrelos	2 405	49,6%	-121	-4,8%	-506	-17,4%	-860	-26,3%
<b>Territoire LMCU</b>	<b>75 916</b>	<b>21,1%</b>	<b>-106</b>	<b>-0,1%</b>	<b>+250</b>	<b>+0,3%</b>	<b>-270</b>	<b>-0,4%</b>
Couronne Nord	4 800	12,7%	-72	-1,5%	+332	+7,4%	+765	+19,0%
Couronne Sud	10 904	24,6%	+160	+1,5%	-883	-7,5%	+247	+2,3%
La Lys	2 852	16,1%	-39	-1,3%	-193	-6,3%	-47	-1,6%
Territoire Est	12 434	26,5%	+377	+3,1%	+1 736	+16,2%	+2 089	+20,2%
Territoire Lillois	14 028	14,1%	-170	-1,2%	-49	-0,3%	-1 011	-6,7%
Territoire Roubaisien	17 635	27,5%	-273	-1,5%	-696	-3,8%	-2 040	-10,4%
Territoire Tourquennois	9 438	26,1%	-85	-0,9%	-1 135	-10,7%	-1 203	-11,3%
Territoire des Weppes	3 825	27,3%	-4	-0,1%	+1 138	+42,4%	+930	+32,1%
<b>Communautés de Communes</b>								
CC du Carembault	340	13,0%	-11	-3,1%	-15	-4,2%	+68	+25,0%
CC de la Haute-Deûle	377	21,4%	+17	+4,7%	+56	+17,4%	+21	+5,9%
CC du Pays de Pévèle	1 154	15,3%	+12	+1,1%	+82	+7,6%	+365	+46,3%
CC du Pays des Weppes	329	34,0%	-3	-0,9%	+8	+2,5%	-162	-33,0%
CC du Sud Pévélois	155	19,6%	-3	-1,9%	-29	-15,8%	+7	+4,7%
<b>Maisons de l'emploi</b>								
MDE Lille Lomme Hellemmes	13 387	14,5%	-203	-1,5%	-54	-0,4%	-790	-5,6%
MDE Lys Tourcoing	10 223	24,0%	-98	-0,9%	-1 166	-10,2%	-1 094	-9,7%
MDE Métropole Nord Ouest	5 415	12,0%	-54	-1,0%	+337	+6,6%	+506	+10,3%
MDE du Pévèle-Mélantois-Carembault	12 649	24,1%	+180	+1,4%	-702	-5,3%	+1 242	+10,9%
MiE de Roubaix	10 004	24,6%	-515	-4,9%	-2 030	-16,9%	-2 615	-20,7%
MDE du Val de Marque	7 727	32,4%	+236	+3,2%	+1 341	+21,0%	+603	+8,5%
MDE de Villeneuve d'Ascq - Mons-en-Baroeul	12 338	26,5%	+383	+3,2%	+1 729	+16,3%	+2 061	+20,1%
<b>Bassins d'emploi</b>								
BE de Lille	50 272	18,8%	+289	+0,6%	+2 208	+4,6%	+3 124	+6,6%
BE de Roubaix - Tourcoing - Vallée de la Lys	28 219	26,2%	-370	-1,3%	-1 783	-5,9%	-2 930	-9,4%
<b>Arrondissement de Lille</b>	<b>78 491</b>	<b>20,9%</b>	<b>-81</b>	<b>-0,1%</b>	<b>+425</b>	<b>+0,5%</b>	<b>+194</b>	<b>+0,2%</b>
Région Nord - Pas de Calais	183 937	18,8%	+104	+0,1%	+840	+0,5%	+2 749	+1,5%
France	2 974 886	18,1%	+1 955	+0,1%	+24 149	+0,8%	+128 021	+4,5%

Source : Pôle emploi - 31/12/2000 (données définitives) au 31/12/2010 (données provisoires)

# Les services : 59% des emplois salariés privés (+2,6% entre 2009 et 2010)

Communes (> 10 000 habitants en 2006)	Au 31/12/2010		Évolution 2009-2010		Évolution 2005-2010		Évolution 2000-2010	
	Nombre	Part	En nbre	En %	En nbre	En %	En nbre	En %
Armentières	3 463	60,9%	-2	-0,1%	+700	+25,3%	+899	+35,1%
Bondues	1 117	35,0%	-31	-2,7%	+105	+10,4%	+228	+25,6%
Comines	991	36,2%	+97	+10,9%	+166	+20,1%	+445	+81,5%
Croix	4 909	59,2%	+97	+2,0%	-258	-5,0%	+444	+9,9%
Faches-Thumesnil	982	32,6%	+5	+0,5%	-392	-28,5%	-942	-49,0%
Halluin	1 050	37,4%	-8	-0,8%	-22	-2,1%	-167	-13,7%
Haubourdin	936	30,3%	-131	-12,3%	-169	-15,3%	+16	+1,7%
Hem	1 524	42,9%	+97	+6,8%	+379	+33,1%	+465	+43,9%
La Madeleine	5 670	78,9%	+401	+7,6%	+1 275	+29,0%	+1 479	+35,3%
Lambersart	3 824	68,4%	+203	+5,6%	+1 041	+37,4%	+1 923	+101,2%
Lille-Hellemmes-Lomme	70 023	75,9%	+3 124	+4,7%	+5 182	+8,0%	+6 539	+10,3%
Loos	2 788	54,4%	+141	+5,3%	+336	+13,7%	+888	+46,7%
Lys-lez-Lannoy	1 049	41,0%	+4	+0,4%	+48	+4,8%	+31	+3,0%
Marcq-en-Baroeul	14 949	74,6%	+77	+0,5%	+2 275	+18,0%	+1 364	+10,0%
Marquette-lez-Lille	479	33,3%	+62	+14,9%	-74	-13,4%	-66	-12,1%
Mons-en-Baroeul	2 769	76,6%	+32	+1,2%	+414	+17,6%	+432	+18,5%
Mouvaux	1 064	42,9%	+28	+2,7%	-765	-41,8%	-650	-37,9%
Ronchin	1 067	44,1%	-31	-2,8%	+170	+19,0%	+220	+26,0%
Roncq	2 269	36,5%	-37	-1,6%	+34	+1,5%	+539	+31,2%
Roubaix	20 024	66,0%	+922	+4,8%	+1 216	+6,5%	+2 213	+12,4%
Saint-André-lez-Lille	1 415	43,7%	+147	+11,6%	+287	+25,4%	+92	+7,0%
Seclin	4 661	52,1%	-27	-0,6%	-386	-7,6%	+1 588	+51,7%
Tourcoing	10 128	53,3%	+678	+7,2%	+184	+1,9%	-768	-7,0%
Villeneuve d'Ascq	23 496	59,8%	-224	-0,9%	+1 083	+4,8%	+7 173	+43,9%
Wasquehal	5 527	50,4%	+279	+5,3%	+2 214	+66,8%	+2 426	+78,2%
Wattignies	573	38,1%	+30	+5,5%	+17	+3,1%	-81	-12,4%
Wattrelos	1 514	31,3%	-23	-1,5%	-182	-10,7%	-192	-11,3%
<b>Territoire LMCU</b>								
Couronne Nord	24 300	64,2%	+110	+0,5%	+4 048	+20,0%	+4 171	+20,7%
Couronne Sud	23 418	52,8%	-225	-1,0%	+1 720	+7,9%	+2 851	+13,9%
La Lys	7 656	43,3%	+195	+2,6%	+715	+10,3%	+2 261	+41,9%
Territoire Est	28 109	59,9%	-104	-0,4%	+2 001	+7,7%	+7 845	+38,7%
Territoire Lillois	75 693	76,1%	+3 525	+4,9%	+6 457	+9,3%	+8 018	+11,8%
Territoire Roubaisien	35 597	55,5%	+1 447	+4,2%	+3 788	+11,9%	+5 889	+19,8%
Territoire Tourquennois	16 226	45,0%	+619	+4,0%	-418	-2,5%	-849	-5,0%
Territoire des Weppes	5 129	36,6%	-182	-3,4%	+379	+8,0%	+587	+12,9%
<b>Communautés de Communes</b>								
CC du Carembault	893	34,1%	+42	+4,9%	+66	+8,0%	+355	+66,0%
CC de la Haute-Deûle	662	37,5%	+10	+1,5%	-28	-4,1%	+0	+0,0%
CC du Pays de Pévèle	4 104	54,5%	+256	+6,7%	+1 304	+46,6%	+2 374	+137,2%
CC du Pays des Weppes	312	32,2%	-10	-3,1%	-203	-39,4%	+2	+0,6%
CC du Sud Pévélois	437	55,2%	+2	+0,5%	-110	-20,1%	+61	+16,2%
<b>Maisons de l'emploi</b>								
MDE Lille Lomme Hellemmes	70 023	75,9%	+3 124	+4,7%	+5 182	+8,0%	+6 539	+10,3%
MDE Lys Tourcoing	18 127	42,6%	+737	+4,2%	-404	-2,2%	-278	-1,5%
MDE Métropole Nord Ouest	30 076	66,5%	+516	+1,7%	+5 536	+22,6%	+6 130	+25,6%
MDE du Pévèle-Mélantois-Carembault	26 970	51,3%	-40	-0,1%	+2 572	+10,5%	+4 826	+21,8%
MiE de Roubaisis	23 261	57,2%	+906	+4,1%	+1 361	+6,2%	+2 431	+11,7%
MDE du Val de Marque	12 382	51,9%	+542	+4,6%	+2 431	+24,4%	+3 416	+38,1%
MDE de Villeneuve d'Ascq - Mons-en-Baroeul	28 063	60,3%	-105	-0,4%	+1 997	+7,7%	+7 887	+39,1%
<b>Bassins d'emploi</b>								
BE de Lille	168 875	63,2%	+3 477	+2,1%	+16 165	+10,6%	+27 922	+19,8%
BE de Roubaix - Tourcoing - Vallée de la Lys	54 064	50,1%	+2 227	+4,3%	+3 502	+6,9%	+5 701	+11,8%
<b>Arrondissement de Lille</b>								
Région Nord - Pas de Calais	222 939	59,4%	+5 704	+2,6%	+19 667	+9,7%	+33 623	+17,8%
France	505 231	51,6%	+13 190	+2,7%	+42 861	+9,3%	+80 100	+18,8%
France	8 944 944	54,5%	+221 127	+2,5%	+707 998	+8,6%	+1 376 741	+18,2%

Source : Pôle emploi - 31/12/2000 (données définitives) au 31/12/2010 (données provisoires)