



Au 31 décembre 2009, l'arrondissement de Lille recense **370 027 salariés**, soit 38,1% des emplois salariés privés de la région Nord - Pas de Calais*.

Tous secteurs d'activité confondus, l'arrondissement de Lille a vu ses **effectifs salariés diminuer de 1,7%** (-6 413 salariés) **entre 2008 et 2009** mais augmenter de 6,6% en 10 ans (+22 884 salariés).

Ces évolutions sont équivalentes à celles de l'échelle régionale (-1,8% entre 2008 et 2009; +6,2% entre 1999 et 2009).

Les 4 grands secteurs d'activité ont été touchés par la baisse des effectifs salariés entre 2008 et 2009.

* En comparaison, en 2007, l'arrondissement de Lille regroupait 29,8% de la population totale régionale. (Source INSEE - RP 2007)

Caractéristiques de l'emploi salarié du secteur privé

Au 31 décembre 2009, dans l'arrondissement de Lille,

Industrie

- 47 078 emplois salariés
- 12,7% des emplois salariés privés
- - 5,3% entre 2008 et 2009 (-2 620 salariés)

Construction

- 27 812 emplois salariés
- 7,5% des emplois salariés privés
- - 4,2% entre 2008 et 2009 (-1 230 salariés)

Commerce

- 75 164 emplois salariés
- 20,3% des emplois salariés privés
- - 2,9% entre 2008 et 2009 (-2 230 salariés)

Services

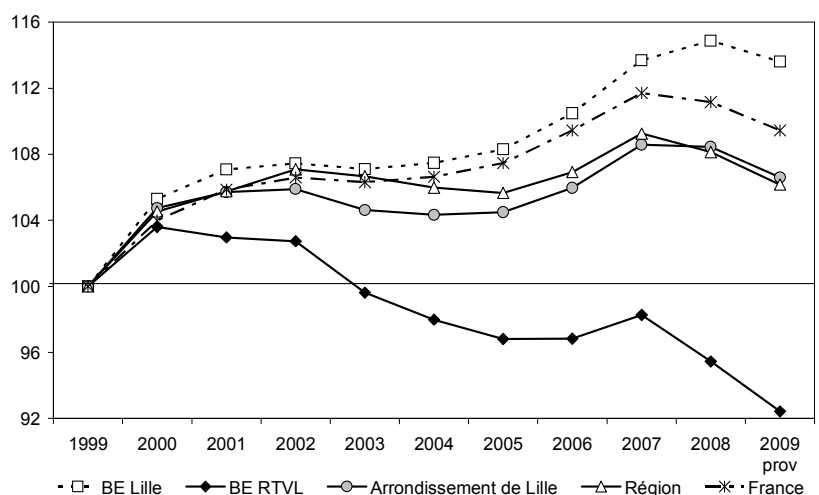
- 219 948 emplois salariés
- 59,4% des emplois salariés privés
- -0,2% entre 2008 et 2009 (-334 salariés)

Évolution emploi salarié privé	2006-2007	2007-2008	2008-2009
BE Lille	+2,9%	+1,0%	-1,1%
BE RTVL	+1,5%	-2,9%	-3,2%
Arrondissement	+2,5%	-0,1%	-1,7%
Région	+2,2%	-1,0%	-1,8%
France	+2,1%	-0,5%	-1,5%

Évolution emploi salarié privé - Arrondissement	2006-2007	2007-2008	2008-2009
Industrie	-2,6%	-3,7%	-5,3%
Construction	+6,2%	+1,4%	-4,2%
Commerce	-0,5%	+0,1%	-2,9%
Services	+4,4%	+0,5%	-0,2%

Évolution de l'emploi salarié du secteur privé

(Base 100 en 1999)



Source : Pôle Emploi - 31/12/1999 et 31/12/2009 (données provisoires)

CONTACT

CBE Lille Métropole

Aurélie THOREL

Chargée d'études

150, rue de Fontenoy

59100 ROUBAIX

Tél. : 03 59 30 67 30

Mail : a.thorel@cbelille.org

Le bulletin d'information sur l'emploi salarié privé est réalisé chaque année en collaboration avec Pôle Emploi. Il permet de fournir des éléments d'information sur l'emploi salarié du secteur privé pour les communes de plus de 10 000 habitants, les 8 territoires de Lille Métropole Communauté Urbaine, les 5 Communautés de Communes, les 8 Maisons de l'Emploi et les 2 bassins d'emploi composant l'arrondissement de Lille.
L'ensemble des bulletins sur l'emploi salarié privé est disponible sur le site web du Comité de Bassin d'Emploi Lille Métropole : www.cbelille.org

Le secteur privé : - 1,7% entre 2008 et 2009

Communes (> 10 000 habitants en 2006)	Au 31/12/2009 Nombre	Évolution 2008-2009		Évolution 2004-2009		Évolution 1999-2009	
		En nbre	En %	En nbre	En %	En nbre	En %
Armentières	5 745	-87	-1,5%	+311	+5,7%	+294	+5,4%
Bondues	3 111	-21	-0,7%	-24	-0,8%	+250	+8,7%
Comines	2 582	-72	-2,7%	+194	+8,1%	+373	+16,9%
Croix	7 787	-78	-1,0%	+202	+2,7%	+219	+2,9%
Faches-Thumesnil	2 919	-140	-4,6%	-639	-18,0%	-1 001	-25,5%
Halluin	2 914	-121	-4,0%	-218	-7,0%	-948	-24,5%
Haubourdin	3 311	+27	+0,8%	-350	-9,6%	-334	-9,2%
Hem	3 258	-111	-3,3%	+185	+6,0%	+150	+4,8%
La Madeleine	6 915	-174	-2,5%	+1 038	+17,7%	+761	+12,4%
Lambersart	5 409	+176	+3,4%	+972	+21,9%	+2 151	+66,0%
Lille-Hellemmes-Lomme	90 166	-1 232	-1,3%	+1 104	+1,2%	+3 182	+3,7%
Loos	5 074	+636	+14,3%	+888	+21,2%	+1 277	+33,6%
Lys-lez-Lannoy	2 571	-740	-22,3%	-466	-15,3%	-596	-18,8%
Marcq-en-Baroeul	19 427	+294	+1,5%	+1 884	+10,7%	+3 259	+20,2%
Marquette-lez-Lille	1 460	-145	-9,0%	-224	-13,3%	-103	-6,6%
Mons-en-Baroeul	3 617	-115	-3,1%	-63	-1,7%	+330	+10,0%
Mouvaux	2 402	-164	-6,4%	-659	-21,5%	-420	-14,9%
Ronchin	2 455	-105	-4,1%	-48	-1,9%	+361	+17,2%
Roncq	6 084	-99	-1,6%	+646	+11,9%	+1 171	+23,8%
Roubaix	29 591	-1 015	-3,3%	-2 700	-8,4%	-3 565	-10,8%
Saint-André-lez-Lille	2 966	-171	-5,5%	-192	-6,1%	-616	-17,2%
Seclin	8 854	+165	+1,9%	+44	+0,5%	+2 434	+37,9%
Tourcoing	18 739	-343	-1,8%	-2 495	-11,8%	-4 399	-19,0%
Villeneuve d'Ascq	38 184	-848	-2,2%	+4 238	+12,5%	+10 606	+38,5%
Wasquehal	10 656	-329	-3,0%	+490	+4,8%	+1 989	+22,9%
Wattignies	1 529	-64	-4,0%	-162	-9,6%	-318	-17,2%
Wattrelos	4 970	-221	-4,3%	-860	-14,8%	-1 744	-26,0%
Lille Métropole Communauté Urbaine	355 706	-6 023	-1,7%	+7 433	+2,1%	+21 471	+6,4%
Couronne Nord	37 443	+343	+0,9%	+4 228	+12,7%	+7 288	+24,2%
Couronne Sud	44 943	+70	+0,2%	+2 452	+5,8%	+6 634	+17,3%
La Lys	17 404	-796	-4,4%	+103	+0,6%	-149	-0,8%
Territoire Est	45 664	-950	-2,0%	+4 168	+10,0%	+10 676	+30,5%
Territoire Lillois	97 081	-1 406	-1,4%	+2 142	+2,3%	+3 943	+4,2%
Territoire Roubaisien	62 415	-2 483	-3,8%	-3 619	-5,5%	-3 831	-5,8%
Territoire Tourquennois	36 461	-793	-2,1%	-2 995	-7,6%	-4 564	-11,1%
Territoire des Weppes	14 295	-8	-0,1%	+954	+7,2%	+1 474	+11,5%
Communautés de Communes							
CC du Carembault	2 650	-102	-3,7%	+88	+3,4%	+428	+19,3%
CC de la Haute-Deûle	1 765	-77	-4,2%	-29	-1,6%	-20	-1,1%
CC du Pays de Pévèle	7 165	-198	-2,7%	+1 134	+18,8%	+2 521	+54,3%
CC du Pays des Weppes	906	+4	+0,4%	-294	-24,5%	-63	-6,5%
CC du Sud Pévèlois	788	+22	+2,9%	-387	-32,9%	-262	-25,0%
Maisons de l'emploi							
MDE Lille Lomme Hellemmes	90 166	-1 232	-1,3%	+1 104	+1,2%	+3 182	+3,7%
MDE Lys Nord Métropole	24 032	-644	-2,6%	-386	-1,6%	-555	-2,3%
MDE Métropole Nord Ouest	44 504	+282	+0,6%	+5 620	+14,5%	+8 631	+24,1%
MDE du Pévèle-Mélantois-Carembault	52 900	-929	-1,7%	+2 241	+4,4%	+6 804	+14,8%
MDE de Roubaix-Wattrelos-Leers	37 526	-1 252	-3,2%	-3 967	-9,6%	-5 680	-13,1%
MDE de Tourcoing	18 739	-343	-1,8%	-2 495	-11,8%	-4 399	-19,0%
MDE du Val de Marque	25 254	-1 242	-4,7%	+408	+1,6%	+1 866	+8,0%
MDE de Villeneuve d'Ascq - Mons-en-Baroeul	45 299	-939	-2,0%	+4 108	+10,0%	+10 659	+30,8%
Bassins d'emploi							
BE de Lille	263 797	-2 941	-1,1%	+14 238	+5,7%	+31 588	+13,6%
BE de Roubaix - Tourcoing - Vallée de la Lys	106 230	-3 472	-3,2%	-6 383	-5,7%	-8 704	-7,6%
Arrondissement de Lille	370 027	-6 413	-1,7%	+7 855	+2,2%	+22 884	+6,6%
Région Nord - Pas de Calais	970 505	-18 066	-1,8%	+1 629	+0,2%	+56 299	+6,2%
France	16 287 716	-256 104	-1,5%	+417 649	+2,6%	+1 404 896	+9,4%

LMCU = Lille Métropole Communauté Urbaine, CC = Communauté de Communes, MDE = Maison de l'Emploi, BE = Bassin d'Emploi

Source : Pôle emploi - 31/12/1999 (données définitives) au 31/12/2009 (données provisoires)

L'industrie : 13% des emplois salariés privés (-5,3% entre 2008 et 2009)

Communes (> 10 000 habitants en 2006)	Au 31/12/2009		Évolution 2008-2009		Évolution 2004-2009		Évolution 1999-2009	
	Nombre	Part	En nbre	En %	En nbre	En %	En nbre	En %
Armentières	926	16,1%	-102	-9,9%	-420	-31,2%	-716	-43,6%
Bondues	887	28,5%	-51	-5,4%	-358	-28,8%	-226	-20,3%
Comines	1 164	45,1%	-122	-9,5%	-72	-5,8%	-191	-14,1%
Croix	560	7,2%	-39	-6,5%	-197	-26,0%	-293	-34,3%
Faches-Thumesnil	109	3,7%	-2	-1,8%	-20	-15,5%	-44	-28,8%
Halluin	1 048	36,0%	-102	-8,9%	-202	-16,2%	-831	-44,2%
Haubourdin	1 165	35,2%	-9	-0,8%	-265	-18,5%	-665	-36,3%
Hem	158	4,8%	-108	-40,6%	-324	-67,2%	-605	-79,3%
La Madeleine	498	7,2%	-43	-7,9%	-80	-13,8%	-554	-52,7%
Lambersart	455	8,4%	-11	-2,4%	+10	+2,2%	+187	+69,8%
Lille-Hellemmes-Lomme	5 476	6,1%	-281	-4,9%	-351	-6,0%	-2 806	-33,9%
Loos	1 636	32,2%	+765	+87,8%	+585	+55,7%	+734	+81,4%
Lys-lez-Lannoy	889	34,6%	-840	-48,6%	-650	-42,2%	-830	-48,3%
Marcq-en-Baroeul	1 753	9,0%	-95	-5,1%	-326	-15,7%	-998	-36,3%
Marquette-lez-Lille	488	33,4%	-3	-0,6%	-116	-19,2%	-191	-28,1%
Mons-en-Baroeul	477	13,2%	-23	-4,6%	-148	-23,7%	-334	-41,2%
Mouvaux	1 053	43,8%	-65	-5,8%	-165	-13,5%	+158	+17,7%
Ronchin	687	28,0%	-84	-10,9%	-175	-20,3%	-74	-9,7%
Roncq	996	16,4%	-83	-7,7%	+237	+31,2%	+180	+22,1%
Roubaix	2 315	7,8%	-275	-10,6%	-1 863	-44,6%	-3 744	-61,8%
Saint-André-lez-Lille	1 272	42,9%	+35	+2,8%	-124	-8,9%	-48	-3,6%
Seclin	1 450	16,4%	-65	-4,3%	-242	-14,3%	-97	-6,3%
Tourcoing	3 022	16,1%	-150	-4,7%	-845	-21,9%	-3 525	-53,8%
Villeneuve d'Ascq	1 773	4,6%	+12	+0,7%	-887	-33,3%	-974	-35,5%
Wasquehal	816	7,7%	-99	-10,8%	-863	-51,4%	-858	-51,3%
Wattignies	177	11,6%	-2	-1,1%	-33	-15,7%	-85	-32,4%
Wattrelos	569	11,4%	-106	-15,7%	-384	-40,3%	-1 120	-66,3%
Lille Métropole Communauté Urbaine	43 616	12,3%	-2 426	-5,3%	-10 154	-18,9%	-22 788	-34,3%
Couronne Nord	5 384	14,4%	-132	-2,4%	-723	-11,8%	-1 291	-19,3%
Couronne Sud	6 812	15,2%	+520	+8,3%	-175	-2,5%	+64	+0,9%
La Lys	4 969	28,6%	-343	-6,5%	-1 294	-20,7%	-2 999	-37,6%
Territoire Est	3 112	6,8%	-72	-2,3%	-1 217	-28,1%	-2 025	-39,4%
Territoire Lillois	5 974	6,2%	-324	-5,1%	-431	-6,7%	-3 360	-36,0%
Territoire Roubaisien	6 033	9,7%	-1 546	-20,4%	-4 573	-43,1%	-7 986	-57,0%
Territoire Tourquennois	8 424	23,1%	-424	-4,8%	-1 213	-12,6%	-4 080	-32,6%
Territoire des Weppes	2 908	20,3%	-105	-3,5%	-528	-15,4%	-1 111	-27,6%
Communautés de Communes								
CC du Carembault	1 198	45,2%	-100	-7,7%	-49	-3,9%	-18	-1,5%
CC de la Haute-Deûle	484	27,4%	+16	+3,4%	+92	+23,5%	-148	-23,4%
CC du Pays de Pévèle	1 085	15,1%	-94	-8,0%	-410	-27,4%	-419	-27,9%
CC du Pays des Weppes	213	23,5%	+9	+4,4%	-57	-21,1%	+31	+17,0%
CC du Sud Pévêlois	109	13,8%	+18	+19,8%	-295	-73,0%	-330	-75,2%
Maisons de l'emploi								
MDE Lille Lomme Hellemmes	5 476	6,1%	-281	-4,9%	-351	-6,0%	-2 806	-33,9%
MDE Lys Nord Métropole	8 541	35,5%	-471	-5,2%	-752	-8,1%	-1 840	-17,7%
MDE Métropole Nord Ouest	5 928	13,3%	-185	-3,0%	-760	-11,4%	-1 789	-23,2%
MDE du Pévèle-Mélantois-Carembault	8 382	15,8%	-445	-5,0%	-1 626	-16,2%	-1 807	-17,7%
MDE de Roubaix-Wattrelos-Leers	3 472	9,3%	-454	-11,6%	-2 555	-42,4%	-5 410	-60,9%
MDE de Tourcoing	3 022	16,1%	-150	-4,7%	-845	-21,9%	-3 525	-53,8%
MDE du Val de Marque	2 724	10,8%	-1 099	-28,7%	-1 985	-42,2%	-2 624	-49,1%
MDE de Villeneuve d'Ascq - Mons-en-Baroeul	2 949	6,5%	-65	-2,2%	-1 250	-29,8%	-1 977	-40,1%
Bassins d'emploi								
BE de Lille	29 170	11,1%	-434	-1,5%	-4 842	-14,2%	-10 238	-26,0%
BE de Roubaix - Tourcoing - Vallée de la Lys	17 908	16,9%	-2 186	-10,9%	-6 216	-25,8%	-13 683	-43,3%
Arrondissement de Lille	47 078	12,7%	-2 620	-5,3%	-11 058	-19,0%	-23 921	-33,7%
Région Nord - Pas de Calais	209 004	21,5%	-12 491	-5,6%	-36 804	-15,0%	-57 186	-21,5%
France	3 089 227	19,0%	-168 188	-5,2%	-418 024	-11,9%	-634 609	-17,0%

Source : Pôle emploi - 31/12/1999 (données définitives) au 31/12/2009 (données provisoires)

La construction : 8% des emplois salariés privés (-4,2% entre 2008 et 2009)

Communes (> 10 000 habitants en 2006)	Au 31/12/2009		Évolution 2008-2009		Évolution 2004-2009		Évolution 1999-2009	
	Nombre	Part	En nbre	En %	En nbre	En %	En nbre	En %
Armentières	587	10,2%	-40	-6,4%	+6	+1,0%	+32	+5,8%
Bondues	287	9,2%	-44	-13,3%	+64	+28,7%	+146	+103,5%
Comines	240	9,3%	-25	-9,4%	+54	+29,0%	+55	+29,7%
Croix	701	9,0%	-8	-1,1%	+219	+45,4%	+248	+54,7%
Faches-Thumesnil	296	10,1%	-11	-3,6%	-27	-8,4%	-23	-7,2%
Halluin	176	6,0%	+12	+7,3%	+10	+6,0%	+34	+23,9%
Haubourdin	739	22,3%	+37	+5,3%	+26	+3,6%	+134	+22,1%
Hem	207	6,4%	-10	-4,6%	+52	+33,5%	+50	+31,8%
La Madeleine	436	6,3%	-24	-5,2%	+89	+25,6%	+20	+4,8%
Lambersart	582	10,8%	-23	-3,8%	+66	+12,8%	+156	+36,6%
Lille-Hellemmes-Lomme	3 592	4,0%	+6	+0,2%	+359	+11,1%	-107	-2,9%
Loos	352	6,9%	-166	-32,0%	-165	-31,9%	-63	-15,2%
Lys-lez-Lannoy	170	6,6%	-25	-12,8%	+4	+2,4%	+66	+63,5%
Marcq-en-Baroeul	1 232	6,3%	-88	-6,7%	+225	+22,3%	+424	+52,5%
Marquette-lez-Lille	105	7,2%	-20	-16,0%	+21	+25,0%	+65	+162,5%
Mons-en-Baroeul	81	2,2%	-35	-30,2%	-34	-29,6%	-61	-43,0%
Mouvaux	61	2,5%	+0	+0,0%	+18	+41,9%	-15	-19,7%
Ronchin	152	6,2%	-15	-9,0%	-45	-22,8%	+43	+39,4%
Roncq	226	3,7%	-23	-9,2%	+43	+23,5%	+104	+85,2%
Roubaix	2 634	8,9%	-268	-9,2%	+1	+0,0%	-432	-14,1%
Saint-André-lez-Lille	278	9,4%	-8	-2,8%	-101	-26,6%	-218	-44,0%
Seclin	522	5,9%	+29	+5,9%	+61	+13,2%	+191	+57,7%
Tourcoing	1 578	8,4%	-181	-10,3%	-376	-19,2%	-183	-10,4%
Villeneuve d'Ascq	2 864	7,5%	+85	+3,1%	+812	+39,6%	+1 278	+80,6%
Wasquehal	772	7,2%	+4	+0,5%	-3	-0,4%	-208	-21,2%
Wattignies	116	7,6%	-31	-21,1%	+15	+14,9%	-69	-37,3%
Wattrelos	264	5,3%	-29	-9,9%	-9	-3,3%	+62	+30,7%
Lille Métropole Communauté Urbaine	26 090	7,3%	-1 199	-4,4%	+2 696	+11,5%	+4 166	+19,0%
Couronne Nord	3 064	8,2%	-172	-5,3%	+444	+16,9%	+800	+35,3%
Couronne Sud	3 868	8,6%	-190	-4,7%	+300	+8,4%	+1 112	+40,3%
La Lys	2 229	12,8%	+588	+6,6%	+588	+35,8%	+505	+29,3%
Territoire Est	3 314	7,3%	+13	+0,4%	+813	+32,5%	+1 299	+64,5%
Territoire Lillois	4 028	4,1%	-18	-0,4%	+448	+12,5%	-87	-2,1%
Territoire Roubaisien	4 885	7,8%	-336	-6,4%	+270	+5,9%	-225	-4,4%
Territoire Tourquennois	2 416	6,6%	-241	-9,1%	-222	-8,4%	+118	+5,1%
Territoire des Weppes	2 286	16,0%	-97	-4,1%	+55	+2,5%	+644	+39,2%
Communautés de Communes								
CC du Carembault	264	10,0%	+1	+0,4%	-31	-10,5%	+11	+4,3%
CC de la Haute-Deûle	279	15,8%	-1	-0,4%	-70	-20,1%	+22	+8,6%
CC du Pays de Pévèle	991	13,8%	-18	-1,8%	+91	+10,1%	+223	+29,0%
CC du Pays des Weppes	76	8,4%	-13	-14,6%	-25	-24,8%	+3	+4,1%
CC du Sud Pévèlois	86	10,9%	+7	+8,9%	-33	-27,7%	-41	-32,3%
Maisons de l'emploi								
MDE Lille Lomme Hellemmes	3 592	4,0%	+6	+0,2%	+359	+11,1%	-107	-2,9%
MDE Lys Nord Métropole	1 466	6,1%	-89	-5,7%	+346	+30,9%	+448	+44,0%
MDE Métropole Nord Ouest	3 516	7,9%	-177	-4,8%	+597	+20,5%	+925	+35,7%
MDE du Pévèle-Mélantois-Carembault	5 073	9,6%	-41	-0,8%	+422	+9,1%	+1 361	+36,7%
MDE de Roubaix-Wattrelos-Leers	3 026	8,1%	-298	-9,0%	+16	+0,5%	-365	-10,8%
MDE de Tourcoing	1 578	8,4%	-181	-10,3%	-376	-19,2%	-183	-10,4%
MDE du Val de Marque	1 924	7,6%	-38	-1,9%	+296	+18,2%	+187	+10,8%
MDE de Villeneuve d'Ascq - Mons-en-Baroeul	3 249	7,2%	+13	+0,4%	+771	+31,1%	+1 252	+62,7%
Bassins d'emploi								
BE de Lille	19 797	7,5%	-630	-3,1%	+2 337	+13,4%	+4 271	+27,5%
BE de Roubaix - Tourcoing - Vallée de la Lys	8 015	7,5%	-600	-7,0%	+296	+3,8%	+106	+1,3%
Arrondissement de Lille	27 812	7,5%	-1 230	-4,2%	+2 633	+10,5%	+4 377	+18,7%
Région Nord - Pas de Calais	86 531	8,9%	-3 400	-3,8%	+8 094	+10,3%	+13 768	+18,9%
France	1 475 898	9,1%	-43 818	-2,9%	+150 181	+11,3%	+272 456	+22,6%

Source : Pôle emploi - 31/12/1999 (données définitives) au 31/12/2009 (données provisoires)

Le commerce : 20% des emplois salariés privés (-2,9% entre 2008 et 2009)

Communes (> 10 000 habitants en 2006)	Au 31/12/2009		Évolution 2008-2009		Évolution 2004-2009		Évolution 1999-2009	
	Nombre	Part	En nbre	En %	En nbre	En %	En nbre	En %
Armentières	754	13,1%	-50	-6,2%	-98	-11,5%	-39	-4,9%
Bondues	808	26,0%	+26	+3,3%	+131	+19,4%	+30	+3,9%
Comines	316	12,2%	+16	+5,3%	+45	+16,6%	+52	+19,7%
Croix	1 756	22,6%	+142	+8,8%	+98	+5,9%	-599	-25,4%
Faches-Thumesnil	1 555	53,3%	+1	+0,1%	-152	-8,9%	-85	-5,2%
Halluin	646	22,2%	+6	+0,9%	-103	-13,8%	-50	-7,2%
Haubourdin	326	9,8%	+13	+4,2%	-119	-26,7%	-12	-3,6%
Hem	1 517	46,6%	+46	+3,1%	+222	+17,1%	+294	+24,0%
La Madeleine	628	9,1%	-29	-4,4%	-41	-6,1%	-538	-46,1%
Lambersart	736	13,6%	+19	+2,6%	-19	-2,5%	+19	+2,6%
Lille-Hellemmes-Lomme	13 331	14,8%	-552	-4,0%	-522	-3,8%	-838	-5,9%
Loos	424	8,4%	+11	+2,7%	-27	-6,0%	-375	-46,9%
Lys-lez-Lannoy	490	19,1%	+48	+10,9%	+104	+26,9%	+94	+23,7%
Marcq-en-Baroeul	1 765	9,1%	-10	-0,6%	-59	-3,2%	-517	-22,7%
Marquette-lez-Lille	445	30,5%	+8	+1,8%	+154	+52,9%	+147	+49,3%
Mons-en-Baroeul	344	9,5%	-24	-6,5%	-71	-17,1%	+23	+7,2%
Mouvaux	269	11,2%	+18	+7,2%	+61	+29,3%	+71	+35,9%
Ronchin	514	20,9%	-11	-2,1%	-68	-11,7%	+78	+17,9%
Roncq	2 606	42,8%	+44	+1,7%	+259	+11,0%	+402	+18,2%
Roubaix	5 868	19,8%	-555	-8,6%	-1 154	-16,4%	-1 415	-19,4%
Saint-André-lez-Lille	263	8,9%	-224	-46,0%	-99	-27,3%	-172	-39,5%
Seclin	2 230	25,2%	+134	+6,4%	+362	+19,4%	+269	+13,7%
Tourcoing	4 567	24,4%	-223	-4,7%	-997	-17,9%	-712	-13,5%
Villeneuve d'Ascq	8 020	21,0%	-454	-5,4%	-1 143	-12,5%	-141	-1,7%
Wasquehal	3 536	33,2%	-144	-3,9%	+211	+6,3%	+719	+25,5%
Wattignies	692	45,3%	-51	-6,9%	-55	-7,4%	-45	-6,1%
Wattrelos	2 554	51,4%	-180	-6,6%	-347	-12,0%	-652	-20,3%
Lille Métropole Communauté Urbaine	72 621	20,4%	-2 185	-2,9%	-3 878	-5,1%	-2 513	-3,3%
Couronne Nord	4 685	12,5%	-195	-4,0%	+274	+6,2%	+217	+4,9%
Couronne Sud	10 659	23,7%	-90	-0,8%	-587	-5,2%	+200	+1,9%
La Lys	2 861	16,4%	-68	-2,3%	-68	-2,3%	-1	-0,0%
Territoire Est	9 188	20,1%	-390	-4,1%	-1 459	-13,7%	-38	-0,4%
Territoire Lillois	13 959	14,4%	-581	-4,0%	-563	-3,9%	-1 376	-9,0%
Territoire Roubaisien	17 458	28,0%	-700	-3,9%	-1 384	-7,3%	-1 738	-9,1%
Territoire Tourquennois	9 986	27,4%	-167	-1,6%	-1 037	-9,4%	-652	-6,1%
Territoire des Weppes	3 825	26,8%	+6	+0,2%	+946	+32,9%	+875	+29,7%
Communautés de Communes								
CC du Carembault	366	13,8%	+4	+1,1%	+27	+8,0%	+116	+46,4%
CC de la Haute-Deûle	395	22,4%	-46	-10,4%	+75	+23,4%	-6	-1,5%
CC du Pays de Pévèle	1 138	15,9%	+16	+1,4%	+110	+10,7%	+441	+63,3%
CC du Pays des Weppes	294	32,5%	-8	-2,6%	-32	-9,8%	-107	-26,7%
CC du Sud Pévélois	156	19,8%	-21	-11,9%	-28	-15,2%	+11	+7,6%
Maisons de l'emploi								
MDE Lille Lomme Hellemmes	13 331	14,8%	-552	-4,0%	-522	-3,8%	-838	-5,9%
MDE Lys Nord Métropole	6 212	25,8%	+76	+1,2%	+30	+0,5%	+211	+3,5%
MDE Métropole Nord Ouest	5 299	11,9%	-247	-4,5%	+229	+4,5%	-353	-6,2%
MDE du Pévèle-Mélantois-Carembault	12 414	23,5%	-127	-1,0%	-312	-2,5%	+1 285	+11,5%
MDE de Roubaix-Wattrelos-Leers	10 003	26,7%	-799	-7,4%	-1 900	-16,0%	-2 271	-18,5%
MDE de Tourcoing	4 567	24,4%	-223	-4,7%	-997	-17,9%	-712	-13,5%
MDE du Val de Marque	7 547	29,9%	+97	+1,3%	+527	+7,5%	+597	+8,6%
MDE de Villeneuve d'Ascq - Mons-en-Baroeul	9 096	20,1%	-388	-4,1%	-1 470	-13,9%	-102	-1,1%
Bassins d'emploi								
BE de Lille	46 579	17,7%	-1 380	-2,9%	-1 408	-2,9%	+48	+0,1%
BE de Roubaix - Tourcoing - Vallée de la Lys	28 585	26,9%	-850	-2,9%	-2 255	-7,3%	-1 948	-6,4%
Arrondissement de Lille	75 164	20,3%	-2 230	-2,9%	-3 663	-4,6%	-1 900	-2,5%
Région Nord - Pas de Calais	180 854	18,6%	-4 345	-2,3%	-3 125	-1,7%	+4 086	+2,3%
France	2 971 057	18,2%	-55 476	-1,8%	+32 921	+1,1%	+206 263	+7,5%

Source : Pôle emploi - 31/12/1999 (données définitives) au 31/12/2009 (données provisoires)

Les services : 59% des emplois salariés privés (-0,2% entre 2008 et 2009)

Communes (> 10 000 habitants en 2006)	Au 31/12/2009		Évolution 2008-2009		Évolution 2004-2009		Évolution 1999-2009	
	Nombre	Part	En nbre	En %	En nbre	En %	En nbre	En %
Armentières	3 478	60,5%	+105	+3,1%	+823	+31,0%	+1 017	+41,3%
Bondues	1 129	36,3%	+48	+4,4%	+139	+14,0%	+300	+36,2%
Comines	844	32,7%	+59	+7,5%	+149	+21,4%	+439	+108,4%
Croix	4 770	61,3%	-173	-3,5%	+82	+1,7%	+863	+22,1%
Faches-Thumesnil	959	32,9%	-128	-11,8%	-440	-31,5%	-849	-47,0%
Halluin	1 044	35,8%	-37	-3,4%	+77	+8,0%	-101	-8,8%
Haubourdin	1 081	32,6%	-14	-1,3%	+8	+0,7%	+209	+24,0%
Hem	1 376	42,2%	-39	-2,8%	+235	+20,6%	+411	+42,6%
La Madeleine	5 353	77,4%	-78	-1,4%	+1 070	+25,0%	+1 833	+52,1%
Lambersart	3 636	67,2%	+191	+5,5%	+915	+33,6%	+1 789	+96,9%
Lille-Hellemmes-Lomme	67 767	75,2%	-405	-0,6%	+1 624	+2,5%	+6 933	+11,4%
Loos	2 662	52,5%	+26	+1,0%	+495	+22,8%	+981	+58,4%
Lys-lez-Lannoy	1 022	39,8%	+77	+8,1%	+76	+8,0%	+74	+7,8%
Marcq-en-Baroeul	14 676	75,5%	+486	+3,4%	+2 043	+16,2%	+4 349	+42,1%
Marquette-lez-Lille	422	28,9%	-130	-23,6%	-283	-40,1%	-124	-22,7%
Mons-en-Baroeul	2 715	75,1%	-33	-1,2%	+190	+7,5%	+702	+34,9%
Mouvoux	1 019	42,4%	-117	-10,3%	-573	-36,0%	-634	-38,4%
Ronchin	1 102	44,9%	+5	+0,5%	+240	+27,8%	+314	+39,8%
Roncq	2 256	37,1%	-37	-1,6%	+107	+5,0%	+485	+27,4%
Roubaix	18 774	63,4%	+83	+0,4%	+316	+1,7%	+2 027	+12,1%
Saint-André-lez-Lille	1 153	38,9%	+26	+2,3%	+132	+12,9%	-178	-13,4%
Seclin	4 652	52,5%	+67	+1,5%	-137	-2,9%	+2 071	+80,2%
Tourcoing	9 572	51,1%	+211	+2,3%	-277	-2,8%	+21	+0,2%
Villeneuve d'Ascq	25 523	66,8%	-491	-1,9%	+5 458	+27,2%	+10 444	+69,3%
Wasquehal	5 532	51,9%	-90	-1,6%	+1 145	+26,1%	+2 336	+73,1%
Wattignies	544	35,6%	+20	+3,8%	-89	-14,1%	-119	-17,9%
Wattrelos	1 583	31,9%	+94	+6,3%	-120	-7,0%	-34	-2,1%
Lille Métropole Communauté Urbaine	213 354	60,0%	-214	-0,1%	+18 757	+9,6%	+42 587	+24,9%
Couronne Nord	24 309	64,9%	+841	+3,6%	+4 232	+21,1%	+7 561	+45,1%
Couronne Sud	23 604	52,5%	-170	-0,7%	+2 914	+14,1%	+5 258	+28,7%
La Lys	7 327	42,1%	-227	-3,0%	+859	+13,3%	+2 328	+46,6%
Territoire Est	30 046	65,8%	-501	-1,6%	+6 033	+25,1%	+11 441	+61,5%
Territoire Lillois	73 120	75,3%	-483	-0,7%	+2 694	+3,8%	+8 766	+13,6%
Territoire Roubaisien	34 039	54,5%	+99	+0,3%	+2 068	+6,5%	+6 119	+21,9%
Territoire Tourquennois	15 635	42,9%	+39	+0,3%	-523	-3,2%	+50	+0,3%
Territoire des Weppes	5 274	36,9%	+188	+3,7%	+480	+10,0%	+1 064	+25,3%
Communautés de Communes								
CC du Carembault	822	31,0%	-7	-0,8%	+141	+20,7%	+319	+63,4%
CC de la Haute-Deûle	607	34,4%	-46	-7,0%	-126	-17,2%	+112	+22,6%
CC du Pays de Pévèle	3 951	55,1%	-102	-2,5%	+1 351	+52,0%	+2 290	+137,9%
CC du Pays des Weppes	323	35,7%	+16	+5,2%	-180	-35,8%	+10	+3,2%
CC du Sud Pévèlois	437	55,5%	+18	+4,3%	-31	-6,6%	+98	+28,9%
Maisons de l'emploi								
MDE Lille Lomme Hellemmes	67 767	75,2%	-405	-0,6%	+1 624	+2,5%	+6 933	+11,4%
MDE Lys Nord Métropole	7 795	32,4%	-160	-2,0%	-28	-0,4%	+608	+8,5%
MDE Métropole Nord Ouest	29 760	66,9%	+890	+3,1%	+5 553	+22,9%	+9 847	+49,5%
MDE du Pévèle-Mélantois-Carembault	27 031	51,1%	-316	-1,2%	+3 765	+16,2%	+5 979	+28,4%
MDE de Roubaix-Wattrelos-Leers	21 025	56,0%	+299	+1,4%	+472	+2,3%	+2 367	+12,7%
MDE de Tourcoing	9 572	51,1%	+211	+2,3%	-277	-2,8%	+21	+0,2%
MDE du Val de Marque	13 059	51,7%	-202	-1,5%	+1 570	+13,7%	+3 706	+39,6%
MDE de Villeneuve d'Ascq - Mons-en-Baroeul	30 001	66,2%	-499	-1,6%	+6 059	+25,3%	+11 487	+62,0%
Bassins d'emploi								
BE de Lille	168 244	63,8%	-498	-0,3%	+18 165	+12,1%	+37 519	+28,7%
BE de Roubaix - Tourcoing - Vallée de la Lys	51 704	48,7%	+164	+0,3%	+1 774	+3,6%	+6 804	+15,2%
Arrondissement de Lille	219 948	59,4%	-334	-0,2%	+19 939	+10,0%	+44 323	+25,2%
Région Nord - Pas de Calais	493 426	50,8%	+2 181	+0,4%	+33 572	+7,3%	+95 829	+24,1%
France	8 744 453	53,7%	+11 240	+0,1%	+653 558	+8,1%	+1 561 787	+21,7%

Source : Pôle emploi - 31/12/1999 (données définitives) au 31/12/2009 (données provisoires)