



COMITÉ DE BASSIN D'EMPLOI
LILLE MÉTROPOLE

La demande d'emploi au 31 mars 2013

Mai 2013 - Numéro 20

Ensemble pour l'emploi sur Lille Métropole

Arrondissement de Lille

124 communes

880 km²

1 198 923 habitants (INSEE RP2008)

Au 31 mars 2013, l'arrondissement de Lille compte **108 597 demandeurs d'emploi** inscrits en fin de mois à Pôle Emploi de catégorie **A,B,C***.

En un an, leur nombre a augmenté de 6,5% (soit +6 611).

* La catégorie A regroupe les demandeurs d'emploi tenus de faire des actes positifs de recherche d'emploi, sans emploi; la catégorie B ceux tenus de faire des actes positifs de recherche d'emploi, ayant exercé une activité réduite courte, c'est à dire de 78 heures ou moins au cours du mois; la catégorie C ceux tenus de faire des actes positifs de recherche d'emploi, ayant exercé une activité réduite longue, c'est à dire de plus de 78 heures au cours du mois. La catégorie A,B,C regroupe les demandeurs d'emploi tenus de faire des actes positifs de recherche d'emploi; elle correspond aux anciennes catégories 1, 2, 3, 6, 7 et 8.

Caractéristiques de la demande d'emploi

Au 31 mars 2013, dans l'arrondissement de Lille,

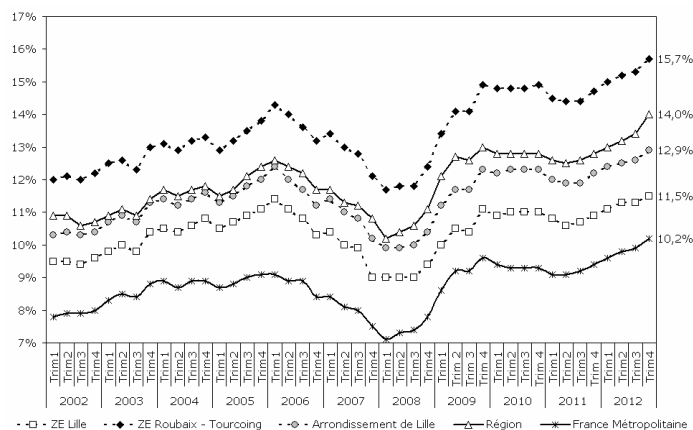
- **46%** des demandeurs d'emploi de catégorie A,B,C **sont des femmes** (50 251), soit une **augmentation de 5,7%** par rapport à fin mars 2012 (+2 727).
- **18%** des demandeurs d'emploi de catégorie A,B,C **ont moins de 25 ans** (19 797), soit une **augmentation de 4,4%** par rapport à fin mars 2012 (+829).
- **43%** des demandeurs d'emploi de catégorie A,B,C **sont inscrits depuis un an et plus** (47 098), soit une **augmentation de 12,0%** par rapport à fin mars 2012 (+5 052).
- **23%** des demandeurs d'emploi de catégorie A,B,C **ont un droit payable au Revenu de Solidarité Active** (24 461), soit une **augmentation de 8,0%** par rapport à mars 2012 (+1 805).
- **45%** des demandeurs d'emploi de catégorie A,B,C **ont un niveau supérieur ou égal au Baccalauréat** (48 684), soit une **augmentation de 8,6%** par rapport à mars 2012 (+3 855).
- **8%** des demandeurs d'emploi de catégorie A,B,C **sont Techniciens - Agents de Maîtrise** (9 073), soit une **augmentation de 5,2%** par rapport à fin mars 2012 (+447).

Au 4^e trimestre 2012, le taux de chômage dans l'arrondissement de Lille est de **12,9%**, soit 0,3 point de plus par rapport au 3^e trimestre 2012.

Cette évolution à la hausse s'observe également à l'échelle des zones d'emploi de Lille (+0,2 point) et de Roubaix - Tourcoing (+0,4 point). Le taux de chômage régional augmente également (+0,6 point).

Le taux de chômage de la zone d'emploi de Lille (11,5%) reste inférieur à celui de la zone d'emploi de Roubaix-Tourcoing (15,7%).

Évolution du taux de chômage entre le 1^{er} trimestre 2002 et le 4^e trimestre 2012



Source : INSEE/OPELM - 1^{er} trimestre 2002 au 4^e trimestre 2012 (provisoire)

CONTACT

CBE Lille Métropole

Aurélie THOREL

Chargée d'études

150, rue de Fontenoy

59100 ROUBAIX

Tél. : 03 59 30 67 30

Mail : a.thorel@cbelille.org

Le bulletin d'information sur la demande d'emploi est réalisé chaque trimestre en collaboration avec Pôle Emploi. Il permet de fournir des éléments d'information sur la demande d'emploi pour les communes de plus de 10 000 habitants, les 8 territoires de Lille Métropole Communauté Urbaine, les 5 Communautés de Communes, les 7 Maisons de l'Emploi et les 2 bassins d'emploi composant l'arrondissement de Lille.

L'ensemble des bulletins sur la demande d'emploi est disponible sur le site web du Comité de Bassin d'Emploi Lille Métropole : www.cbelille.org

Evolution de la demande d'emploi

Augmentation de 6,5% entre le 31 mars 2012 et le 31 mars 2013

Communes	Catégorie A				Catégorie A,B,C		
	Nombre	Part	Évolution annuelle		Nombre	Évolution annuelle	
			En nbre	En %		En nbre	En %
Armentières	1 684	71,1%	+95	+6,0%	2 368	+109	+4,8%
Bondues	351	76,5%	+44	+14,3%	459	+33	+7,7%
Comines	586	66,0%	+15	+2,6%	888	-7	-0,8%
Croix	1 174	70,4%	+99	+9,2%	1 667	+109	+7,0%
Faches-Thumesnil	862	70,8%	+54	+6,7%	1 218	+81	+7,1%
Halluin	1 158	68,2%	+89	+8,3%	1 698	+125	+7,9%
Haubourdin	912	67,3%	+66	+7,8%	1 355	+103	+8,2%
Hem	1 326	74,6%	+85	+6,8%	1 778	+73	+4,3%
La Madeleine	1 274	69,3%	+34	+2,7%	1 838	+58	+3,3%
Lambersart	1 155	69,7%	+37	+3,3%	1 658	+36	+2,2%
Lille-Hellemmes-Lomme	18 340	71,9%	+1 010	+5,8%	25 493	+1 281	+5,3%
Loos	1 464	71,6%	+160	+12,3%	2 046	+167	+8,9%
Lys-lez-Lannoy	797	69,4%	+71	+9,8%	1 148	+92	+8,7%
Marcq-en-Baroeul	1 714	72,7%	+179	+11,7%	2 359	+160	+7,3%
Marquette-lez-Lille	538	68,3%	+43	+8,7%	788	+65	+9,0%
Mons-en-Baroeul	1 541	70,7%	+8	+0,5%	2 180	-2	-0,1%
Mouvaux	524	68,9%	+5	+1,0%	761	+19	+2,6%
Ronchin	1 179	71,4%	+121	+11,4%	1 652	+153	+10,2%
Roncq	534	68,0%	+28	+5,5%	785	+56	+7,7%
Roubaix	10 710	77,1%	+598	+5,9%	13 896	+681	+5,2%
Saint-André-lez-Lille	528	68,1%	+95	+21,9%	775	+130	+20,2%
Seclin	724	72,0%	+94	+14,9%	1 005	+107	+11,9%
Tourcoing	8 414	73,5%	+629	+8,1%	11 441	+718	+6,7%
Villeneuve d'Ascq	3 899	71,6%	+264	+7,3%	5 442	+345	+6,8%
Wasquehal	894	68,7%	+77	+9,4%	1 301	+126	+10,7%
Wattignies	752	70,5%	+15	+2,0%	1 066	+21	+2,0%
Wattrelos	3 170	71,1%	+207	+7,0%	4 457	+188	+4,4%
Territoire LMCU	73 907	71,7%	+5 053	+7,3%	103 093	+6 074	+6,3%
Couronne Nord	4 895	70,0%	+419	+9,4%	6 992	+468	+7,2%
Couronne Sud	6 002	70,5%	+617	+11,5%	8 514	+738	+9,5%
La Lys	4 276	67,9%	+355	+9,1%	6 293	+398	+6,8%
Territoire Est	6 112	70,9%	+364	+6,3%	8 617	+444	+5,4%
Territoire Lillois	19 614	71,8%	+1 044	+5,6%	27 331	+1 339	+5,2%
Territoire Roubaisien	18 739	74,2%	+1 153	+6,6%	25 257	+1 296	+5,4%
Territoire Tourquennois	11 334	72,1%	+819	+7,8%	15 724	+1 008	+6,8%
Territoire des Weppes	2 935	67,2%	+282	+10,6%	4 365	+383	+9,6%
Communautés de Communes							
CC du Carembault	417	65,5%	+61	+17,1%	637	+78	+14,0%
CC de la Haute-Deûle	1 082	67,1%	+145	+15,5%	1 612	+132	+8,9%
CC du Pays de Pévèle	1 294	66,3%	+158	+13,9%	1 951	+184	+10,4%
CC du Pays des Weppes	171	71,3%	+26	+17,9%	240	+39	+19,4%
CC du Sud Pévélois	650	71,3%	+82	+14,4%	912	+79	+9,5%
Maisons de l'emploi							
MDE Lille Lomme Hellemmes	18 340	71,9%	+1 010	+5,8%	25 493	+1 281	+5,3%
MDE Lys Tourcoing	12 766	71,4%	+956	+8,1%	17 872	+1 136	+6,8%
MDE Métropole Nord Ouest	6 276	69,7%	+437	+7,5%	9 009	+523	+6,2%
MDE du Pévèle-Mélantois-Carembault	7 812	69,0%	+861	+12,4%	11 328	+985	+9,5%
MDE de Roubaix-Wattrelos-Leers	15 070	74,9%	+904	+6,4%	20 111	+987	+5,2%
MDE du Val de Marque	3 767	71,3%	+260	+7,4%	5 286	+327	+6,6%
MDE de Villeneuve d'Ascq - Mons-en-Baroeul	6 014	70,9%	+353	+6,2%	8 477	+426	+5,3%
Bassins d'emploi							
BE de Lille	45 895	70,4%	+3 409	+8,0%	65 163	+4 152	+6,8%
BE de Roubaix - Tourcoing - Vallée de la Lys	31 726	73,0%	+2 137	+7,2%	43 434	+2 459	+6,0%
Arrondissement de Lille	77 621	71,5%	+5 546	+7,7%	108 597	+6 611	+6,5%
Région Nord - Pas de Calais	261 608	71,7%	+24 465	+10,3%	364 903	+26 857	+7,9%

LMCU = Lille Métropole Communauté Urbaine, CC = Communauté de Communes, MDE = Maison de l'Emploi, BE = Bassin d'Emploi
Source : Pôle emploi - 31/03/2012 et 31/03/2013 (données brutes)

Caractéristiques de la demande d'emploi au 31 mars 2013

46% des demandeurs d'emploi (catégorie A,B,C) sont des femmes

Communes	Femmes				Hommes			
	Nombre	Part	Évolution annuelle		Nombre	Part	Évolution annuelle	
			En nbre	En %			En nbre	En %
Armentières	1 051	44,4%	+17	+1,6%	1 317	55,6%	+92	+7,5%
Bondues	223	48,6%	+17	+8,3%	236	51,4%	+16	+7,3%
Comines	440	49,5%	-13	-2,9%	448	50,5%	+6	+1,4%
Croix	796	47,8%	+24	+3,1%	871	52,2%	+85	+10,8%
Faches-Thumesnil	610	50,1%	+75	+14,0%	608	49,9%	+6	+1,0%
Halluin	829	48,8%	+49	+6,3%	869	51,2%	+76	+9,6%
Haubourdin	672	49,6%	+52	+8,4%	683	50,4%	+51	+8,1%
Hem	838	47,1%	+48	+6,1%	940	52,9%	+25	+2,7%
La Madeleine	851	46,3%	+33	+4,0%	987	53,7%	+25	+2,6%
Lambersart	836	50,4%	+4	+0,5%	822	49,6%	+32	+4,1%
Lille-Hellemmes-Lomme	11 239	44,1%	+437	+4,0%	14 254	55,9%	+844	+6,3%
Loos	912	44,6%	+58	+6,8%	1 134	55,4%	+109	+10,6%
Lys-lez-Lannoy	558	48,6%	+54	+10,7%	590	51,4%	+38	+6,9%
Marcq-en-Baroeul	1 159	49,1%	+85	+7,9%	1 200	50,9%	+75	+6,7%
Marquette-lez-Lille	389	49,4%	+60	+18,2%	399	50,6%	+5	+1,3%
Mons-en-Baroeul	1 030	47,2%	-17	-1,6%	1 150	52,8%	+15	+1,3%
Mouvaux	361	47,4%	-10	-2,7%	400	52,6%	+29	+7,8%
Ronchin	734	44,4%	+58	+8,6%	918	55,6%	+95	+11,5%
Roncq	402	51,2%	+30	+8,1%	383	48,8%	+26	+7,3%
Roubaix	5 892	42,4%	+248	+4,4%	8 004	57,6%	+433	+5,7%
Saint-André-lez-Lille	366	47,2%	+42	+13,0%	409	52,8%	+88	+27,4%
Seclin	450	44,8%	+30	+7,1%	555	55,2%	+77	+16,1%
Tourcoing	5 311	46,4%	+372	+7,5%	6 130	53,6%	+346	+6,0%
Villeneuve d'Ascq	2 587	47,5%	+128	+5,2%	2 855	52,5%	+217	+8,2%
Wasquehal	618	47,5%	+48	+8,4%	683	52,5%	+78	+12,9%
Wattignies	493	46,2%	+12	+2,5%	573	53,8%	+9	+1,6%
Wattrelos	2 162	48,5%	+55	+2,6%	2 295	51,5%	+133	+6,2%
Territoire LMCU	47 515	46,1%	+2 487	+5,5%	55 578	53,9%	+3 587	+6,9%
Couronne Nord	3 449	49,3%	+224	+6,9%	3 543	50,7%	+244	+7,4%
Couronne Sud	3 917	46,0%	+315	+8,7%	4 597	54,0%	+423	+10,1%
La Lys	3 027	48,1%	+157	+5,5%	3 266	51,9%	+241	+8,0%
Territoire Est	4 113	47,7%	+159	+4,0%	4 504	52,3%	+285	+6,8%
Territoire Lillois	12 090	44,2%	+470	+4,0%	15 241	55,8%	+869	+6,0%
Territoire Roubaisien	11 354	45,0%	+497	+4,6%	13 903	55,0%	+799	+6,1%
Territoire Tourquennois	7 409	47,1%	+468	+6,7%	8 315	52,9%	+540	+6,9%
Territoire des Weppes	2 156	49,4%	+197	+10,1%	2 209	50,6%	+186	+9,2%
Communautés de Communes								
CC du Carembault	324	50,9%	+32	+11,0%	313	49,1%	+46	+17,2%
CC de la Haute-Deûle	791	49,1%	+74	+10,3%	821	50,9%	+58	+7,6%
CC du Pays de Pévèle	990	50,7%	+88	+9,8%	961	49,3%	+96	+11,1%
CC du Pays des Weppes	114	47,5%	+12	+11,8%	126	52,5%	+27	+27,3%
CC du Sud Pévélois	434	47,6%	+20	+4,8%	478	52,4%	+59	+14,1%
Maisons de l'emploi								
MDE Lille Lomme Hellemmes	11 239	44,1%	+437	+4,0%	14 254	55,9%	+844	+6,3%
MDE Lys Tourcoing	8 506	47,6%	+535	+6,7%	9 366	52,4%	+601	+6,9%
MDE Métropole Nord Ouest	4 369	48,5%	+241	+5,8%	4 640	51,5%	+282	+6,5%
MDE du Pévèle-Mélantois-Carembault	5 447	48,1%	+465	+9,3%	5 881	51,9%	+520	+9,7%
MDE de Roubaix-Wattrelos-Leers	8 913	44,3%	+373	+4,4%	11 198	55,7%	+614	+5,8%
MDE du Val de Marque	2 511	47,5%	+136	+5,7%	2 775	52,5%	+191	+7,4%
MDE de Villeneuve d'Ascq - Mons-en-Baroeul	4 043	47,7%	+147	+3,8%	4 434	52,3%	+279	+6,7%
Bassins d'emploi								
BE de Lille	30 231	46,4%	+1 671	+5,9%	34 932	53,6%	+2 481	+7,6%
BE de Roubaix - Tourcoing - Vallée de la Lys	20 020	46,1%	+1 056	+5,6%	23 414	53,9%	+1 403	+6,4%
Arrondissement de Lille	50 251	46,3%	+2 727	+5,7%	58 346	53,7%	+3 884	+7,1%
Région Nord - Pas de Calais	170 906	46,8%	+10 751	+6,7%	193 997	53,2%	+16 106	+9,1%

Source : Pôle emploi - 31/03/2012 et 31/03/2013 (données brutes)

18% des demandeurs d'emploi (catégorie A,B,C) ont moins de 25 ans

Communes	Moins de 25 ans				50 ans et plus			
	Nombre	Part	Évolution annuelle		Nombre	Part	Évolution annuelle	
			En nbre	En %			En nbre	En %
Armentières	483	20,4%	-5	-1,0%	346	14,6%	+32	+10,2%
Bondues	52	11,3%	+10	+23,8%	127	27,7%	+11	+9,5%
Comines	181	20,4%	-8	-4,2%	183	20,6%	+20	+12,3%
Croix	286	17,2%	+8	+2,9%	335	20,1%	+29	+9,5%
Faches-Thumesnil	244	20,0%	+2	+0,8%	213	17,5%	+11	+5,4%
Halluin	329	19,4%	-3	-0,9%	337	19,8%	+48	+16,6%
Haubourdin	308	22,7%	+5	+1,7%	252	18,6%	+34	+15,6%
Hem	346	19,5%	+3	+0,9%	340	19,1%	+51	+17,6%
La Madeleine	289	15,7%	+2	+0,7%	286	15,6%	+13	+4,8%
Lambersart	256	15,4%	+4	+1,6%	326	19,7%	+30	+10,1%
Lille-Hellemmes-Lomme	4 303	16,9%	+83	+2,0%	3 528	13,8%	+396	+12,6%
Loos	439	21,5%	+41	+10,3%	338	16,5%	+42	+14,2%
Lys-lez-Lannoy	220	19,2%	+24	+12,2%	239	20,8%	+24	+11,2%
Marcq-en-Baroeul	347	14,7%	+26	+8,1%	459	19,5%	+29	+6,7%
Marquette-lez-Lille	137	17,4%	-9	-6,2%	167	21,2%	+13	+8,4%
Mons-en-Baroeul	403	18,5%	-33	-7,6%	387	17,8%	+36	+10,3%
Mouvaux	116	15,2%	+14	+13,7%	180	23,7%	+9	+5,3%
Ronchin	297	18,0%	+44	+17,4%	268	16,2%	+31	+13,1%
Roncq	157	20,0%	+22	+16,3%	167	21,3%	+22	+15,2%
Roubaix	2 446	17,6%	+80	+3,4%	2 323	16,7%	+280	+13,7%
Saint-André-lez-Lille	160	20,6%	+31	+24,0%	115	14,8%	+10	+9,5%
Seclin	213	21,2%	+26	+13,9%	180	17,9%	+27	+17,6%
Tourcoing	2 093	18,3%	+48	+2,3%	1 969	17,2%	+301	+18,0%
Villeneuve d'Ascq	834	15,3%	+22	+2,7%	929	17,1%	+147	+18,8%
Wasquehal	214	16,4%	+24	+12,6%	298	22,9%	+47	+18,7%
Wattignies	212	19,9%	-8	-3,6%	183	17,2%	+11	+6,4%
Wattrelos	956	21,4%	+38	+4,1%	890	20,0%	+78	+9,6%
Territoire LMCU	18 679	18,1%	+684	+3,8%	17 857	17,3%	+2 109	+13,4%
Couronne Nord	1 191	17,0%	+73	+6,5%	1 356	19,4%	+123	+10,0%
Couronne Sud	1 726	20,3%	+171	+11,0%	1 537	18,1%	+179	+13,2%
La Lys	1 333	21,2%	+46	+3,6%	1 140	18,1%	+109	+10,6%
Territoire Est	1 399	16,2%	-13	-0,9%	1 570	18,2%	+223	+16,6%
Territoire Lillois	4 592	16,8%	+85	+1,9%	3 814	14,0%	+409	+12,0%
Territoire Roubaisien	4 660	18,5%	+165	+3,7%	4 655	18,4%	+512	+12,4%
Territoire Tourquennois	2 866	18,2%	+95	+3,4%	2 932	18,6%	+409	+16,2%
Territoire des Weppes	912	20,9%	+62	+7,3%	853	19,5%	+145	+20,5%
Communautés de Communes								
CC du Carembault	134	21,0%	+16	+13,6%	146	22,9%	+24	+19,7%
CC de la Haute-Deûle	360	22,3%	+54	+17,6%	349	21,7%	+50	+16,7%
CC du Pays de Pévèle	370	19,0%	+55	+17,5%	472	24,2%	+59	+14,3%
CC du Pays des Weppes	41	17,1%	+14	+51,9%	78	32,5%	+14	+21,9%
CC du Sud Pévêlois	191	20,9%	+5	+2,7%	165	18,1%	+21	+14,6%
Maisons de l'emploi								
MDE Lille Lomme Hellemmes	4 303	16,9%	+83	+2,0%	3 528	13,8%	+396	+12,6%
MDE Lys Tourcoing	3 311	18,5%	+107	+3,3%	3 401	19,0%	+464	+15,8%
MDE Métropole Nord Ouest	1 529	17,0%	+83	+5,7%	1 676	18,6%	+122	+7,9%
MDE du Pévèle-Mélantois-Carembault	2 277	20,1%	+238	+11,7%	2 256	19,9%	+279	+14,1%
MDE de Roubaix-Wattrelos-Leers	3 728	18,5%	+135	+3,8%	3 597	17,9%	+383	+11,9%
MDE du Val de Marque	957	18,1%	+25	+2,7%	1 095	20,7%	+129	+13,4%
MDE de Villeneuve d'Ascq - Mons-en-Baroeul	1 374	16,2%	-8	-0,6%	1 533	18,1%	+223	+17,0%
Bassins d'emploi								
BE de Lille	11 769	18,1%	+566	+5,1%	10 964	16,8%	+1 300	+13,5%
BE de Roubaix - Tourcoing - Vallée de la Lys	8 028	18,5%	+263	+3,4%	8 124	18,7%	+981	+13,7%
Arrondissement de Lille	19 797	18,2%	+829	+4,4%	19 088	17,6%	+2 281	+13,6%
Région Nord - Pas de Calais	75 153	20,6%	+4 359	+6,2%	65 437	17,9%	+8 200	+14,3%

Source : Pôle emploi - 31/03/2012 et 31/03/2013 (données brutes)

43% des demandeurs d'emploi (catégorie A,B,C) sont inscrits depuis un an et plus

Communes	Inscrits de Longue Durée*				Inscrits de Très Longue Durée**			
	Nombre	Part	Évolution annuelle		Nombre	Part	Évolution annuelle	
			En nbre	En %			En nbre	En %
Armentières	981	41,4%	+103	+11,7%	499	21,1%	+81	+19,4%
Bondues	203	44,2%	+23	+12,8%	110	24,0%	+28	+34,1%
Comines	397	44,7%	+10	+2,6%	218	24,5%	+16	+7,9%
Croix	719	43,1%	+71	+11,0%	368	22,1%	+11	+3,1%
Faches-Thumesnil	520	42,7%	+46	+9,7%	272	22,3%	+23	+9,2%
Halluin	713	42,0%	+36	+5,3%	389	22,9%	+51	+15,1%
Haubourdin	633	46,7%	+84	+15,3%	326	24,1%	+29	+9,8%
Hem	886	49,8%	+110	+14,2%	487	27,4%	+67	+16,0%
La Madeleine	778	42,3%	+109	+16,3%	379	20,6%	+48	+14,5%
Lambersart	667	40,2%	+85	+14,6%	309	18,6%	+11	+3,7%
Lille-Hellemmes-Lomme	10 485	41,1%	+1 070	+11,4%	5 435	21,3%	+613	+12,7%
Loos	918	44,9%	+111	+13,8%	489	23,9%	+56	+12,9%
Lys-lez-Lannoy	546	47,6%	+32	+6,2%	312	27,2%	+29	+10,2%
Marcq-en-Baroeul	922	39,1%	+114	+14,1%	446	18,9%	+60	+15,5%
Marquette-lez-Lille	324	41,1%	+41	+14,5%	161	20,4%	+33	+25,8%
Mons-en-Baroeul	1 008	46,2%	+76	+8,2%	560	25,7%	+49	+9,6%
Mouvaux	356	46,8%	+47	+15,2%	184	24,2%	+36	+24,3%
Ronchin	753	45,6%	+127	+20,3%	398	24,1%	+80	+25,2%
Roncq	336	42,8%	+42	+14,3%	161	20,5%	+10	+6,6%
Roubaix	6 163	44,4%	+655	+11,9%	3 312	23,8%	+428	+14,8%
Saint-André-lez-Lille	297	38,3%	+45	+17,9%	156	20,1%	+39	+33,3%
Seclin	431	42,9%	+55	+14,6%	225	22,4%	+24	+11,9%
Tourcoing	5 228	45,7%	+568	+12,2%	2 798	24,5%	+310	+12,5%
Villeneuve d'Ascq	2 277	41,8%	+170	+8,1%	1 184	21,8%	+48	+4,2%
Wasquehal	533	41,0%	+77	+16,9%	268	20,6%	+37	+16,0%
Wattignies	471	44,2%	+26	+5,8%	243	22,8%	+7	+3,0%
Wattrelos	2 238	50,2%	+168	+8,1%	1 284	28,8%	+120	+10,3%
Territoire LMCU	44 775	43,4%	+4 708	+11,8%	23 567	22,9%	+2 668	+12,8%
Couronne Nord	2 794	40,0%	+341	+13,9%	1 357	19,4%	+178	+15,1%
Couronne Sud	3 755	44,1%	+473	+14,4%	1 982	23,3%	+245	+14,1%
La Lys	2 645	42,0%	+305	+13,0%	1 350	21,5%	+176	+15,0%
Territoire Est	3 704	43,0%	+280	+8,2%	1 969	22,9%	+110	+5,9%
Territoire Lillois	11 263	41,2%	+1 179	+11,7%	5 814	21,3%	+661	+12,8%
Territoire Roubaisien	11 571	45,8%	+1 121	+10,7%	6 323	25,0%	+717	+12,8%
Territoire Tourquennois	7 089	45,1%	+749	+11,8%	3 772	24,0%	+461	+13,9%
Territoire des Weppes	1 954	44,8%	+260	+15,3%	1 000	22,9%	+120	+13,6%
Communautés de Communes								
CC du Carembault	276	43,3%	+67	+32,1%	136	21,4%	+28	+25,9%
CC de la Haute-Deûle	686	42,6%	+57	+9,1%	356	22,1%	+56	+18,7%
CC du Pays de Pévèle	798	40,9%	+102	+14,7%	384	19,7%	+54	+16,4%
CC du Pays des Weppes	103	42,9%	+32	+45,1%	46	19,2%	+4	+9,5%
CC du Sud Pévêlois	396	43,4%	+62	+18,6%	201	22,0%	+44	+28,0%
Maisons de l'emploi								
MDE Lille Lomme Hellemmes	10 485	41,1%	+1 070	+11,4%	5 435	21,3%	+613	+12,7%
MDE Lys Tourcoing	8 039	45,0%	+833	+11,6%	4 281	24,0%	+523	+13,9%
MDE Métropole Nord Ouest	3 666	40,7%	+490	+15,4%	1 768	19,6%	+227	+14,7%
MDE du Pévèle-Mélantois-Carembault	4 869	43,0%	+631	+14,9%	2 486	21,9%	+346	+16,2%
MDE de Roubaix-Wattrelos-Leers	9 228	45,9%	+846	+10,1%	5 086	25,3%	+594	+13,2%
MDE du Val de Marque	2 403	45,5%	+286	+13,5%	1 267	24,0%	+118	+10,3%
MDE de Villeneuve d'Ascq - Mons-en-Baroeul	3 644	43,0%	+269	+8,0%	1 939	22,9%	+115	+6,3%
Bassins d'emploi								
BE de Lille	27 348	42,0%	+3 073	+12,7%	14 032	21,5%	+1 612	+13,0%
BE de Roubaix - Tourcoing - Vallée de la Lys	19 750	45,5%	+1 979	+11,1%	10 675	24,6%	+1 240	+13,1%
Arrondissement de Lille	47 098	43,4%	+5 052	+12,0%	24 707	22,8%	+2 852	+13,0%
Région Nord - Pas de Calais	163 713	44,9%	+21 017	+14,7%	85 173	23,3%	+11 192	+15,1%

* Demandeurs d'Emploi de Longue Durée (inscrits depuis 1 an et plus)

** Demandeurs d'Emploi de Très Longue Durée (inscrits depuis 2 ans et plus)

Source : Pôle emploi - 31/03/2012 et 31/03/2013 (données brutes)

23% des demandeurs d'emploi (catégorie A,B,C) ont un droit payable au RSA

Communes	Ayant un droit payable au RSA				N'ayant pas de droit payable au RSA			
	Nombre	Part	Évolution annuelle		Nombre	Part	Évolution annuelle	
			En nbre	En %			En nbre	En %
Armentières	533	22,5%	+44	+9,0%	1 835	77,5%	+65	+3,7%
Bondues	54	11,8%	+4	+8,0%	405	88,2%	+29	+7,7%
Comines	122	13,7%	+19	+18,4%	766	86,3%	-26	-3,3%
Croix	269	16,1%	-11	-3,9%	1 398	83,9%	+120	+9,4%
Faches-Thumesnil	256	21,0%	+36	+16,4%	962	79,0%	+45	+4,9%
Halluin	288	17,0%	+26	+9,9%	1 410	83,0%	+99	+7,6%
Haubourdin	216	15,9%	-28	-11,5%	1 139	84,1%	+131	+13,0%
Hem	449	25,3%	+38	+9,2%	1 329	74,7%	+35	+2,7%
La Madeleine	332	18,1%	+14	+4,4%	1 506	81,9%	+44	+3,0%
Lambersart	272	16,4%	-9	-3,2%	1 386	83,6%	+45	+3,4%
Lille-Hellemmes-Lomme	7 120	27,9%	+550	+8,4%	18 373	72,1%	+731	+4,1%
Loos	447	21,8%	+22	+5,2%	1 599	78,2%	+145	+10,0%
Lys-lez-Lannoy	206	17,9%	+22	+12,0%	942	82,1%	+70	+8,0%
Marcq-en-Baroeul	359	15,2%	+25	+7,5%	2 000	84,8%	+135	+7,2%
Marquette-lez-Lille	106	13,5%	+10	+10,4%	682	86,5%	+55	+8,8%
Mons-en-Baroeul	537	24,6%	+39	+7,8%	1 643	75,4%	-41	-2,4%
Mouvaux	92	12,1%	+2	+2,2%	669	87,9%	+17	+2,6%
Ronchin	373	22,6%	+47	+14,4%	1 279	77,4%	+106	+9,0%
Roncq	79	10,1%	-14	-15,1%	706	89,9%	+70	+11,0%
Roubaix	4 616	33,2%	+346	+8,1%	9 280	66,8%	+335	+3,7%
Saint-André-lez-Lille	106	13,7%	+18	+20,5%	669	86,3%	+112	+20,1%
Seclin	210	20,9%	+20	+10,5%	795	79,1%	+87	+12,3%
Tourcoing	2 920	25,5%	+219	+8,1%	8 521	74,5%	+499	+6,2%
Villeneuve d'Ascq	1 237	22,7%	+66	+5,6%	4 205	77,3%	+279	+7,1%
Wasquehal	169	13,0%	+16	+10,5%	1 132	87,0%	+110	+10,8%
Wattignies	201	18,9%	-1	-0,5%	865	81,1%	+22	+2,6%
Wattrelos	878	19,7%	+71	+8,8%	3 579	80,3%	+117	+3,4%
Territoire LMCU	23 828	23,1%	+1 751	+7,9%	79 265	76,9%	+4 323	+5,8%
Couronne Nord	999	14,3%	+72	+7,8%	5 993	85,7%	+396	+7,1%
Couronne Sud	1 686	19,8%	+162	+10,6%	6 828	80,2%	+576	+9,2%
La Lys	1 012	16,1%	+92	+10,0%	5 281	83,9%	+306	+6,2%
Territoire Est	1 869	21,7%	+104	+5,9%	6 748	78,3%	+340	+5,3%
Territoire Lillois	7 452	27,3%	+564	+8,2%	19 879	72,7%	+775	+4,1%
Territoire Roubaisien	6 701	26,5%	+480	+7,7%	18 556	73,5%	+816	+4,6%
Territoire Tourquennois	3 487	22,2%	+245	+7,6%	12 237	77,8%	+763	+6,6%
Territoire des Weppes	622	14,2%	+32	+5,4%	3 743	85,8%	+351	+10,3%
Communautés de Communes								
CC du Carembault	72	11,3%	-6	-7,7%	565	88,7%	+84	+17,5%
CC de la Haute-Deûle	207	12,8%	+33	+19,0%	1 405	87,2%	+99	+7,6%
CC du Pays de Pévèle	157	8,0%	+7	+4,7%	1 794	92,0%	+177	+10,9%
CC du Pays des Weppes	11	4,6%	-2	-15,4%	229	95,4%	+41	+21,8%
CC du Sud Pévêlois	167	18,3%	+15	+9,9%	745	81,7%	+64	+9,4%
Maisons de l'emploi								
MDE Lille Lomme Hellemmes	7 120	27,9%	+550	+8,4%	18 373	72,1%	+731	+4,1%
MDE Lys Tourcoing	3 754	21,0%	+298	+8,6%	14 118	79,0%	+838	+6,3%
MDE Métropole Nord Ouest	1 349	15,0%	+91	+7,2%	7 660	85,0%	+432	+6,0%
MDE du Pévèle-Mélantois-Carembault	1 816	16,0%	+190	+11,7%	9 512	84,0%	+795	+9,1%
MDE de Roubaix-Wattrelos-Leers	5 766	28,7%	+446	+8,4%	14 345	71,3%	+541	+3,9%
MDE du Val de Marque	944	17,9%	+36	+4,0%	4 342	82,1%	+291	+7,2%
MDE de Villeneuve d'Ascq - Mons-en-Baroeul	1 860	21,9%	+102	+5,8%	6 617	78,1%	+324	+5,1%
Bassins d'emploi								
BE de Lille	13 971	21,4%	+1 023	+7,9%	51 192	78,6%	+3 129	+6,5%
BE de Roubaix - Tourcoing - Vallée de la Lys	10 490	24,2%	+782	+8,1%	32 944	75,8%	+1 677	+5,4%
Arrondissement de Lille	24 461	22,5%	+1 805	+8,0%	84 136	77,5%	+4 806	+6,1%
Région Nord - Pas de Calais	80 891	22,2%	+6 712	+9,0%	284 012	77,8%	+20 145	+7,6%

* Le revenu de solidarité active (RSA) est entré en vigueur le 1^{er} septembre 2009 en France métropolitaine. **Il s'agit ici uniquement des demandeurs d'emploi ayant un droit payable au RSA (allocataires ou conjoints), c'est-à-dire les bénéficiaires d'une allocation au titre du RSA.**

Source : Pôle emploi - 31/03/2012 et 31/03/2013 (données brutes)

45% des demandeurs d'emploi (catégorie A,B,C) ont au moins le BAC

Communes	Ayant au moins le BAC				Sans diplôme*			
	Nombre	Part	Évolution annuelle		Nombre	Part	Évolution annuelle	
			En nbre	En %			En nbre	En %
Armentières	840	35,5%	+67	+8,7%	438	18,5%	+13	+3,1%
Bondues	334	72,8%	+29	+9,5%	42	9,2%	+7	+20,0%
Comines	334	37,6%	-19	-5,4%	213	24,0%	+12	+6,0%
Croix	764	45,8%	+93	+13,9%	265	15,9%	+13	+5,2%
Faches-Thumesnil	550	45,2%	+30	+5,8%	223	18,3%	+22	+10,9%
Halluin	669	39,4%	+60	+9,9%	363	21,4%	+39	+12,0%
Haubourdin	480	35,4%	+58	+13,7%	298	22,0%	+17	+6,0%
Hem	664	37,3%	+52	+8,5%	386	21,7%	+12	+3,2%
La Madeleine	1 017	55,3%	+53	+5,5%	286	15,6%	+17	+6,3%
Lambersart	944	56,9%	+37	+4,1%	225	13,6%	-12	-5,1%
Lille-Hellemmes-Lomme	13 479	52,9%	+870	+6,9%	4 718	18,5%	+66	+1,4%
Loos	806	39,4%	+101	+14,3%	410	20,0%	+18	+4,6%
Lys-lez-Lannoy	465	40,5%	+64	+16,0%	221	19,3%	-5	-2,2%
Marcq-en-Baroeul	1 420	60,2%	+100	+7,6%	295	12,5%	+17	+6,1%
Marquette-lez-Lille	345	43,8%	+58	+20,2%	139	17,6%	-1	-0,7%
Mons-en-Baroeul	931	42,7%	+37	+4,1%	481	22,1%	-7	-1,4%
Mouvaux	446	58,6%	+2	+0,5%	86	11,3%	-2	-2,3%
Ronchin	713	43,2%	+61	+9,4%	313	18,9%	+35	+12,6%
Roncq	388	49,4%	+52	+15,5%	108	13,8%	-4	-3,6%
Roubaix	4 640	33,4%	+283	+6,5%	3 623	26,1%	+129	+3,7%
Saint-André-lez-Lille	404	52,1%	+83	+25,9%	114	14,7%	+6	+5,6%
Seclin	359	35,7%	+7	+2,0%	223	22,2%	+29	+14,9%
Tourcoing	4 147	36,2%	+342	+9,0%	2 511	21,9%	+78	+3,2%
Villeneuve d'Ascq	2 861	52,6%	+192	+7,2%	861	15,8%	+47	+5,8%
Wasquehal	678	52,1%	+64	+10,4%	159	12,2%	-4	-2,5%
Wattignies	478	44,8%	+21	+4,6%	203	19,0%	+3	+1,5%
Wattrelos	1 442	32,4%	+105	+7,9%	1 024	23,0%	+19	+1,9%
Territoire LMCU	46 046	44,7%	+3 514	+8,3%	20 028	19,4%	+656	+3,4%
Couronne Nord	3 793	54,2%	+327	+9,4%	985	14,1%	+21	+2,2%
Couronne Sud	3 685	43,3%	+335	+10,0%	1 599	18,8%	+141	+9,7%
La Lys	2 496	39,7%	+221	+9,7%	1 168	18,6%	+54	+4,8%
Territoire Est	4 347	50,4%	+284	+7,0%	1 482	17,2%	+59	+4,1%
Territoire Lillois	14 496	53,0%	+923	+6,8%	5 004	18,3%	+83	+1,7%
Territoire Roubaisien	9 106	36,1%	+681	+8,1%	5 832	23,1%	+161	+2,8%
Territoire Tourquennois	6 263	39,8%	+514	+8,9%	3 204	20,4%	+117	+3,8%
Territoire des Weppes	1 860	42,6%	+229	+14,0%	754	17,3%	+20	+2,7%
Communautés de Communes								
CC du Carembault	342	53,7%	+66	+23,9%	85	13,3%	+7	+9,0%
CC de la Haute-Deûle	664	41,2%	+73	+12,4%	271	16,8%	+15	+5,9%
CC du Pays de Pévèle	1 069	54,8%	+139	+14,9%	232	11,9%	+22	+10,5%
CC du Pays des Weppes	140	58,3%	+17	+13,8%	23	9,6%	+2	+9,5%
CC du Sud Pévélois	341	37,4%	+21	+6,6%	70	7,7%	-76	-52,1%
Maisons de l'emploi								
MDE Lille Lomme Hellemmes	13 479	52,9%	+870	+6,9%	4 718	18,5%	+66	+1,4%
MDE Lys Tourcoing	7 130	39,9%	+563	+8,6%	3 664	20,5%	+160	+4,6%
MDE Métropole Nord Ouest	4 879	54,2%	+389	+8,7%	1 303	14,5%	+24	+1,9%
MDE du Pévèle-Mélantois-Carembault	5 178	45,7%	+505	+10,8%	1 877	16,6%	+157	+9,1%
MDE de Roubaix-Wattrelos-Leers	6 834	34,0%	+478	+7,5%	4 963	24,7%	+140	+2,9%
MDE du Val de Marque	2 349	44,4%	+218	+10,2%	893	16,9%	+24	+2,8%
MDE de Villeneuve d'Ascq - Mons-en-Baroeul	4 270	50,4%	+269	+6,7%	1 458	17,2%	+56	+4,0%
Bassins d'emploi								
BE de Lille	32 305	49,6%	+2 602	+8,8%	11 256	17,3%	+377	+3,5%
BE de Roubaix - Tourcoing - Vallée de la Lys	16 379	37,7%	+1 253	+8,3%	9 553	22,0%	+331	+3,6%
Arrondissement de Lille	48 684	44,8%	+3 855	+8,6%	20 809	19,2%	+708	+3,5%
Région Nord - Pas de Calais	138 994	38,1%	+13 266	+10,6%	67 400	18,5%	+3 314	+5,2%

* Sans diplôme : Niveau VI (niveau fin de scolarité obligatoire) et V bis (niveau du certificat de formation professionnelle)

Source : Pôle emploi - 31/03/2012 et 31/03/2013 (données brutes)

8% des demandeurs d'emploi (catégorie A,B,C) sont Techniciens-Agents de Maîtrise

Communes	Techniciens - Agents de Maîtrise				Employés non qualifiés			
	Nombre	Part	Évolution annuelle		Nombre	Part	Évolution annuelle	
			En nbre	En %			En nbre	En %
Armentières	114	4,8%	-5	-4,2%	579	24,5%	-15	-2,5%
Bondues	71	15,5%	+5	+7,6%	43	9,4%	-5	-10,4%
Comines	58	6,5%	-5	-7,9%	183	20,6%	+21	+13,0%
Croix	150	9,0%	+23	+18,1%	384	23,0%	+18	+4,9%
Faches-Thumesnil	127	10,4%	-7	-5,2%	290	23,8%	+43	+17,4%
Halluin	125	7,4%	+3	+2,5%	329	19,4%	+21	+6,8%
Haubourdin	80	5,9%	+0	+0,0%	306	22,6%	+8	+2,7%
Hem	84	4,7%	-19	-18,4%	388	21,8%	+43	+12,5%
La Madeleine	220	12,0%	+24	+12,2%	330	18,0%	-2	-0,6%
Lambersart	219	13,2%	+13	+6,3%	262	15,8%	-16	-5,8%
Lille-Hellemmes-Lomme	2 736	10,7%	+44	+1,6%	5 538	21,7%	+150	+2,8%
Loos	152	7,4%	+2	+1,3%	478	23,4%	+45	+10,4%
Lys-lez-Lannoy	73	6,4%	+17	+30,4%	259	22,6%	+15	+6,1%
Marcq-en-Baroeul	294	12,5%	+16	+5,8%	389	16,5%	+34	+9,6%
Marquette-lez-Lille	68	8,6%	+19	+38,8%	145	18,4%	-13	-8,2%
Mons-en-Baroeul	136	6,2%	-3	-2,2%	670	30,7%	+12	+1,8%
Mouvaux	72	9,5%	+1	+1,4%	137	18,0%	+3	+2,2%
Ronchin	152	9,2%	+20	+15,2%	386	23,4%	+25	+6,9%
Roncq	86	11,0%	+9	+11,7%	133	16,9%	+11	+9,0%
Roubaix	510	3,7%	-7	-1,4%	4 389	31,6%	+325	+8,0%
Saint-André-lez-Lille	98	12,6%	+16	+19,5%	116	15,0%	+8	+7,4%
Seclin	69	6,9%	+0	+0,0%	178	17,7%	+21	+13,4%
Tourcoing	600	5,2%	+16	+2,7%	3 021	26,4%	+85	+2,9%
Villeneuve d'Ascq	647	11,9%	+3	+0,5%	1 168	21,5%	+101	+9,5%
Wasquehal	127	9,8%	+28	+28,3%	236	18,1%	+20	+9,3%
Wattignies	89	8,3%	+7	+8,5%	257	24,1%	+2	+0,8%
Wattrelos	213	4,8%	+30	+16,4%	1 117	25,1%	+41	+3,8%
Territoire LMCU	8 516	8,3%	+380	+4,7%	23 882	23,2%	+1 189	+5,2%
Couronne Nord	837	12,0%	+78	+10,3%	1 142	16,3%	+18	+1,6%
Couronne Sud	748	8,8%	+44	+6,3%	1 876	22,0%	+150	+8,7%
La Lys	439	7,0%	+27	+6,6%	1 359	21,6%	+79	+6,2%
Territoire Est	928	10,8%	+31	+3,5%	2 005	23,3%	+136	+7,3%
Territoire Lillois	2 956	10,8%	+68	+2,4%	5 868	21,5%	+148	+2,6%
Territoire Roubaisien	1 251	5,0%	+65	+5,5%	6 955	27,5%	+462	+7,1%
Territoire Tourquennois	998	6,3%	+35	+3,6%	3 786	24,1%	+129	+3,5%
Territoire des Weppes	359	8,2%	+32	+9,8%	891	20,4%	+67	+8,1%
Communautés de Communes								
CC du Carembault	70	11,0%	+19	+37,3%	97	15,2%	+12	+14,1%
CC de la Haute-Deûle	138	8,6%	+13	+10,4%	250	15,5%	+22	+9,6%
CC du Pays de Pévèle	231	11,8%	+10	+4,5%	294	15,1%	+54	+22,5%
CC du Pays des Weppes	44	18,3%	+11	+33,3%	37	15,4%	+10	+37,0%
CC du Sud Pévêlois	52	5,7%	+9	+20,9%	158	17,3%	+0	+0,0%
Maisons de l'emploi								
MDE Lille Lomme Hellemmes	2 736	10,7%	+44	+1,6%	5 538	21,7%	+150	+2,8%
MDE Lys Tourcoing	1 160	6,5%	+36	+3,2%	4 198	23,5%	+186	+4,6%
MDE Métropole Nord Ouest	1 074	11,9%	+102	+10,5%	1 499	16,6%	+12	+0,8%
MDE du Pévèle-Mélantois-Carembault	1 078	9,5%	+95	+9,7%	2 143	18,9%	+186	+9,5%
MDE de Roubaix-Wattrelos-Leers	868	4,3%	+40	+4,8%	5 869	29,2%	+375	+6,8%
MDE du Val de Marque	403	7,6%	+28	+7,5%	1 111	21,0%	+89	+8,7%
MDE de Villeneuve d'Ascq - Mons-en-Baroeul	908	10,7%	+28	+3,2%	1 980	23,4%	+134	+7,3%
Bassins d'emploi								
BE de Lille	6 632	10,2%	+343	+5,5%	13 530	20,8%	+630	+4,9%
BE de Roubaix - Tourcoing - Vallée de la Lys	2 441	5,6%	+104	+4,5%	11 212	25,8%	+661	+6,3%
Arrondissement de Lille	9 073	8,4%	+447	+5,2%	24 742	22,8%	+1 291	+5,5%
Région Nord - Pas de Calais	20 662	5,7%	+1 291	+6,7%	80 800	22,1%	+5 423	+7,2%

Source : Pôle emploi - 31/03/2012 et 31/03/2013 (données brutes)