



Au 31 décembre 2012, l'arrondissement de Lille compte **107 264 demandeurs d'emploi** inscrits en fin de mois à Pôle Emploi de **catégorie A,B,C***.

En un an, leur nombre a augmenté de 6,9% (soit +6 887).

* La **catégorie A** regroupe les demandeurs d'emploi tenus de faire des actes positifs de recherche d'emploi, sans emploi; la **catégorie B** ceux tenus de faire des actes positifs de recherche d'emploi, ayant exercé une activité réduite courte, c'est à dire de 78 heures ou moins au cours du mois; la **catégorie C** ceux tenus de faire des actes positifs de recherche d'emploi, ayant exercé une activité réduite longue, c'est à dire de plus de 78 heures au cours du mois. La **catégorie A,B,C** regroupe les demandeurs d'emploi tenus de faire des actes positifs de recherche d'emploi; elle correspond aux anciennes catégories 1, 2, 3, 6, 7 et 8.

Caractéristiques de la demande d'emploi

Au 31 décembre 2012, dans l'arrondissement de Lille,

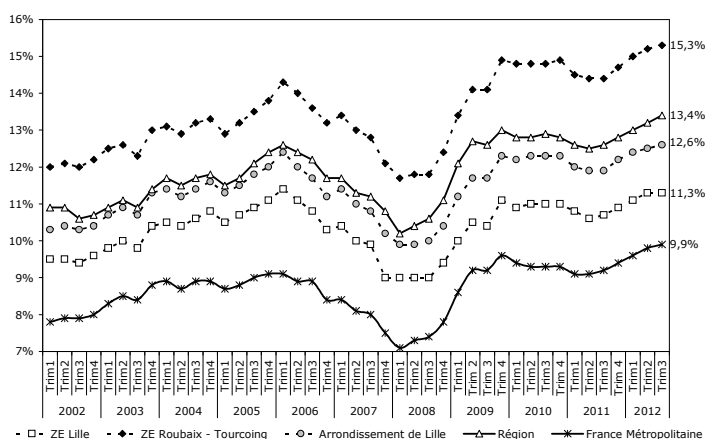
- **47%** des demandeurs d'emploi de catégorie A,B,C **sont des femmes** (50 128), soit une **augmentation de 6,0%** par rapport à fin décembre 2011 (+2 843).
- **19%** des demandeurs d'emploi de catégorie A,B,C **ont moins de 25 ans** (20 117), soit une **augmentation de 6,5%** par rapport à fin décembre 2011 (+1 235).
- **43%** des demandeurs d'emploi de catégorie A,B,C **sont inscrits depuis un an et plus** (45 793), soit une **augmentation de 9,4%** par rapport à fin décembre 2011 (+3 949).
- **22%** des demandeurs d'emploi de catégorie A,B,C **ont un droit payable au Revenu de Solidarité Active** (23 506), soit une **augmentation de 10,3%** par rapport à fin décembre 2011 (+2 198).
- **45%** des demandeurs d'emploi de catégorie A,B,C **ont un niveau supérieur ou égal au Baccalauréat** (48 682), soit une **augmentation de 9,3%** par rapport à fin décembre 2011 (+4 133).
- **9%** des demandeurs d'emploi de catégorie A,B,C **sont Techniciens - Agents de Maîtrise** (9 166), soit une **augmentation de 4,5%** par rapport à fin décembre 2011 (+392).

Au 3^e trimestre 2012, le taux de chômage dans l'arrondissement de Lille est de 12,6%, soit 0,1 point de plus par rapport au 2^e trimestre 2012.

Cette évolution à la hausse s'observe également à l'échelle de la zone d'emploi de Roubaix - Tourcoing (+0,1 point); le taux de chômage de la zone d'emploi de Lille est stable. Le taux de chômage régional augmente également et plus fortement (+0,2 point).

Le taux de chômage de la zone d'emploi de Lille (11,3%) reste inférieur à celui de la zone d'emploi de Roubaix-Tourcoing (15,3%).

Évolution du taux de chômage entre le 1^{er} trimestre 2002 et le 3^e trimestre 2012



Source : INSEE/OPELM - 1^{er} trimestre 2002 au 3^e trimestre 2012 (provisoire)

CONTACT

CBE Lille Métropole

Aurélien THOREL

Chargée d'études

150, rue de Fontenoy

59100 ROUBAIX

Tél. : 03 59 30 67 30

Mail : a.thorel@cbelille.org

Le bulletin d'information sur la demande d'emploi est réalisé chaque trimestre en collaboration avec Pôle Emploi. Il permet de fournir des éléments d'information sur la demande d'emploi pour les communes de plus de 10 000 habitants, les 8 territoires de Lille Métropole Communauté Urbaine, les 5 Communautés de Communes, les 7 Maisons de l'Emploi et les 2 bassins d'emploi composant l'arrondissement de Lille.

L'ensemble des bulletins sur la demande d'emploi est disponible sur le site web du Comité de Bassin d'Emploi Lille Métropole : www.cbelille.org

Evolution de la demande d'emploi

Augmentation de 6,9% entre le 31 décembre 2011 et le 31 décembre 2012

Communes	Catégorie A				Catégorie A,B,C		
	Nombre	Part	Évolution annuelle		Nombre	Évolution annuelle	
			En nbre	En %		En nbre	En %
Armentières	1 519	66,9%	+84	+5,9%	2 272	+100	+4,6%
Bondues	357	76,8%	+44	+14,1%	465	+49	+11,8%
Comines	572	62,3%	+28	+5,1%	918	+42	+4,8%
Croix	1 122	68,1%	+38	+3,5%	1 648	+58	+3,6%
Faches-Thumesnil	822	68,1%	+40	+5,1%	1 207	+97	+8,7%
Halluin	1 137	66,2%	+54	+5,0%	1 717	+91	+5,6%
Haubourdin	895	64,9%	+121	+15,6%	1 378	+185	+15,5%
Hem	1 260	71,3%	+106	+9,2%	1 768	+121	+7,3%
La Madeleine	1 275	68,7%	+64	+5,3%	1 856	+79	+4,4%
Lambersart	1 160	67,9%	+83	+7,7%	1 708	+101	+6,3%
Lille-Hellemmes-Lomme	17 878	70,7%	+1 154	+6,9%	25 273	+1 515	+6,4%
Loos	1 365	68,7%	+106	+8,4%	1 987	+135	+7,3%
Lys-lez-Lannoy	765	65,9%	+84	+12,3%	1 160	+122	+11,8%
Marcq-en-Baroeul	1 652	69,4%	+102	+6,6%	2 379	+184	+8,4%
Marquette-lez-Lille	537	67,5%	+55	+11,4%	795	+79	+11,0%
Mons-en-Baroeul	1 513	69,2%	+14	+0,9%	2 186	+27	+1,3%
Mouvaux	525	67,2%	+28	+5,6%	781	+52	+7,1%
Ronchin	1 137	69,7%	+147	+14,8%	1 631	+168	+11,5%
Roncq	527	69,2%	+51	+10,7%	762	+41	+5,7%
Roubaix	10 213	75,4%	+727	+7,7%	13 554	+723	+5,6%
Saint-André-lez-Lille	525	67,4%	+94	+21,8%	779	+120	+18,2%
Seclin	667	70,5%	+71	+11,9%	946	+59	+6,7%
Tourcoing	8 020	71,6%	+687	+9,4%	11 200	+698	+6,6%
Villeneuve d'Ascq	3 790	70,3%	+286	+8,2%	5 392	+383	+7,6%
Wasquehal	848	66,4%	+37	+4,6%	1 277	+93	+7,9%
Wattignies	752	70,1%	+78	+11,6%	1 072	+60	+5,9%
Wattrelos	2 976	67,6%	+234	+8,5%	4 404	+222	+5,3%
Territoire LMCU	71 330	70,0%	+5 334	+8,1%	101 881	+6 462	+6,8%
Couronne Nord	4 835	68,5%	+445	+10,1%	7 063	+564	+8,7%
Couronne Sud	5 738	68,6%	+550	+10,6%	8 361	+714	+9,3%
La Lys	4 015	65,1%	+316	+8,5%	6 170	+396	+6,9%
Territoire Est	5 982	69,7%	+386	+6,9%	8 580	+503	+6,2%
Territoire Lillois	19 153	70,6%	+1 218	+6,8%	27 129	+1 594	+6,2%
Territoire Roubaisien	17 858	71,9%	+1 284	+7,7%	24 822	+1 406	+6,0%
Territoire Tourquennois	10 929	70,5%	+894	+8,9%	15 494	+964	+6,6%
Territoire des Weppes	2 820	66,2%	+241	+9,3%	4 262	+321	+8,1%
Communautés de Communes							
CC du Carembault	407	66,7%	+57	+16,3%	610	+59	+10,7%
CC de la Haute-Deûle	1 040	65,5%	+116	+12,6%	1 587	+105	+7,1%
CC du Pays de Pévèle	1 239	64,2%	+81	+7,0%	1 931	+157	+8,9%
CC du Pays des Weppes	164	71,0%	+18	+12,3%	231	+22	+10,5%
CC du Sud Pévêlois	618	69,0%	+66	+12,0%	896	+71	+8,6%
Maisons de l'emploi							
MDE Lille Lomme Hellemmes	17 878	70,7%	+1 154	+6,9%	25 273	+1 515	+6,4%
MDE Lys Tourcoing	12 317	69,8%	+1 055	+9,4%	17 649	+1 135	+6,9%
MDE Métropole Nord Ouest	6 235	68,5%	+531	+9,3%	9 108	+677	+8,0%
MDE du Pévèle-Mélantois-Carembault	7 508	67,4%	+737	+10,9%	11 137	+922	+9,0%
MDE de Roubaix-Wattrelos-Leers	14 365	72,8%	+1 095	+8,3%	19 732	+1 123	+6,0%
MDE du Val de Marque	3 590	68,6%	+203	+6,0%	5 235	+307	+6,2%
MDE de Villeneuve d'Ascq - Mons-en-Baroeul	5 885	69,8%	+372	+6,7%	8 435	+479	+6,0%
Bassins d'emploi							
BE de Lille	44 475	69,0%	+3 303	+8,0%	64 477	+4 312	+7,2%
BE de Roubaix - Tourcoing - Vallée de la Lys	30 398	71,0%	+2 370	+8,5%	42 787	+2 575	+6,4%
Arrondissement de Lille	74 873	69,8%	+5 673	+8,2%	107 264	+6 887	+6,9%
Région Nord - Pas de Calais	252 585	70,2%	+23 599	+10,3%	359 950	+27 209	+8,2%

LMCU = Lille Métropole Communauté Urbaine, CC = Communauté de Communes, MDE = Maison de l'Emploi, BE = Bassin d'Emploi
Source : Pôle emploi - 31/12/2011 et 31/12/2012 (données brutes)

Caractéristiques de la demande d'emploi au 31 décembre 2012

47% des demandeurs d'emploi (catégorie A,B,C) sont des femmes

Communes	Femmes				Hommes			
	Nombre	Part	Évolution annuelle		Nombre	Part	Évolution annuelle	
			En nbre	En %			En nbre	En %
Armentières	1 031	45,4%	+22	+2,2%	1 241	54,6%	+78	+6,7%
Bondues	217	46,7%	+11	+5,3%	248	53,3%	+38	+18,1%
Comines	460	50,1%	+5	+1,1%	458	49,9%	+37	+8,8%
Croix	814	49,4%	+16	+2,0%	834	50,6%	+42	+5,3%
Faches-Thumesnil	594	49,2%	+51	+9,4%	613	50,8%	+46	+8,1%
Halluin	856	49,9%	+55	+6,9%	861	50,1%	+36	+4,4%
Haubourdin	670	48,6%	+60	+9,8%	708	51,4%	+125	+21,4%
Hem	823	46,5%	+54	+7,0%	945	53,5%	+67	+7,6%
La Madeleine	879	47,4%	+56	+6,8%	977	52,6%	+23	+2,4%
Lambersart	871	51,0%	+57	+7,0%	837	49,0%	+44	+5,5%
Lille-Hellemmes-Lomme	11 212	44,4%	+473	+4,4%	14 061	55,6%	+1 042	+8,0%
Loos	905	45,5%	+50	+5,8%	1 082	54,5%	+85	+8,5%
Lys-lez-Lannoy	559	48,2%	+49	+9,6%	601	51,8%	+73	+13,8%
Marcq-en-Baroeul	1 179	49,6%	+83	+7,6%	1 200	50,4%	+101	+9,2%
Marquette-lez-Lille	390	49,1%	+63	+19,3%	405	50,9%	+16	+4,1%
Mons-en-Baroeul	1 044	47,8%	-18	-1,7%	1 142	52,2%	+45	+4,1%
Mouvaux	383	49,0%	+27	+7,6%	398	51,0%	+25	+6,7%
Ronchin	741	45,4%	+82	+12,4%	890	54,6%	+86	+10,7%
Roncq	383	50,3%	+19	+5,2%	379	49,7%	+22	+6,2%
Roubaix	5 797	42,8%	+280	+5,1%	7 757	57,2%	+443	+6,1%
Saint-André-lez-Lille	379	48,7%	+50	+15,2%	400	51,3%	+70	+21,2%
Seclin	427	45,1%	+9	+2,2%	519	54,9%	+50	+10,7%
Tourcoing	5 240	46,8%	+311	+6,3%	5 960	53,2%	+387	+6,9%
Villeneuve d'Ascq	2 572	47,7%	+155	+6,4%	2 820	52,3%	+228	+8,8%
Wasquehal	636	49,8%	+37	+6,2%	641	50,2%	+56	+9,6%
Wattignies	497	46,4%	+31	+6,7%	575	53,6%	+29	+5,3%
Wattrelos	2 180	49,5%	+111	+5,4%	2 224	50,5%	+111	+5,3%

Territoire LMCU	Nombre	Part	Évolution annuelle	En nbre	En %	Nombre	Part	Évolution annuelle	En nbre	En %
Couronne Nord	3 535	50,0%	+308	+9,5%	3 528	50,0%	+256	+7,8%		
Couronne Sud	3 878	46,4%	+313	+8,8%	4 483	53,6%	+401	+9,8%		
La Lys	2 990	48,5%	+152	+5,4%	3 180	51,5%	+244	+8,3%		
Territoire Est	4 113	47,9%	+176	+4,5%	4 467	52,1%	+327	+7,9%		
Territoire Lillois	12 091	44,6%	+529	+4,6%	15 038	55,4%	+1 065	+7,6%		
Territoire Roubaisien	11 311	45,6%	+597	+5,6%	13 511	54,4%	+809	+6,4%		
Territoire Tourquennois	7 367	47,5%	+432	+6,2%	8 127	52,5%	+532	+7,0%		
Territoire des Weppes	2 114	49,6%	+135	+6,8%	2 148	50,4%	+186	+9,5%		

Communautés de Communes	Nombre	Part	Évolution annuelle	En nbre	En %	Nombre	Part	Évolution annuelle	En nbre	En %
CC du Carembault	315	51,6%	+29	+10,1%	295	48,4%	+30	+11,3%		
CC de la Haute-Deûle	816	51,4%	+78	+10,6%	771	48,6%	+27	+3,6%		
CC du Pays de Pévèle	999	51,7%	+81	+8,8%	932	48,3%	+76	+8,9%		
CC du Pays des Weppes	111	48,1%	-4	-3,5%	120	51,9%	+26	+27,7%		
CC du Sud Pévélois	423	47,2%	+15	+3,7%	473	52,8%	+56	+13,4%		

Maisons de l'emploi	Nombre	Part	Évolution annuelle	En nbre	En %	Nombre	Part	Évolution annuelle	En nbre	En %
MDE Lille Lomme Hellemmes	11 212	44,4%	+473	+4,4%	14 061	55,6%	+1 042	+8,0%		
MDE Lys Tourcoing	8 464	48,0%	+516	+6,5%	9 185	52,0%	+619	+7,2%		
MDE Métropole Nord Ouest	4 491	49,3%	+366	+8,9%	4 617	50,7%	+311	+7,2%		
MDE du Pévèle-Mélantois-Carembault	5 418	48,6%	+446	+9,0%	5 719	51,4%	+476	+9,1%		
MDE de Roubaix-Wattrelos-Leers	8 845	44,8%	+470	+5,6%	10 887	55,2%	+653	+6,4%		
MDE du Val de Marque	2 534	48,4%	+136	+5,7%	2 701	51,6%	+171	+6,8%		
MDE de Villeneuve d'Ascq - Mons-en-Baroeul	4 045	48,0%	+167	+4,3%	4 390	52,0%	+312	+7,7%		

Bassins d'emploi	Nombre	Part	Évolution annuelle	En nbre	En %	Nombre	Part	Évolution annuelle	En nbre	En %
BE de Lille	30 194	46,8%	+1 716	+6,0%	34 283	53,2%	+2 596	+8,2%		
BE de Roubaix - Tourcoing - Vallée de la Lys	19 934	46,6%	+1 127	+6,0%	22 853	53,4%	+1 448	+6,8%		

Arrondissement de Lille	Nombre	Part	Évolution annuelle	En nbre	En %	Nombre	Part	Évolution annuelle	En nbre	En %
Région Nord - Pas de Calais	50 128	46,7%	+2 843	+6,0%	57 136	53,3%	+4 044	+7,6%		
	170 373	47,3%	+10 863	+6,8%	189 577	52,7%	+16 346	+9,4%		

Source : Pôle emploi - 31/12/2011 et 31/12/2012 (données brutes)

19% des demandeurs d'emploi (catégorie A,B,C) ont moins de 25 ans

Communes	Moins de 25 ans				50 ans et plus			
	Nombre	Part	Évolution annuelle		Nombre	Part	Évolution annuelle	
			En nbre	En %			En nbre	En %
Armentières	459	20,2%	-8	-1,7%	345	15,2%	+21	+6,5%
Bondues	58	12,5%	+15	+34,9%	121	26,0%	+16	+15,2%
Comines	209	22,8%	+22	+11,8%	180	19,6%	+20	+12,5%
Croix	284	17,2%	-12	-4,1%	325	19,7%	+29	+9,8%
Faches-Thumesnil	250	20,7%	+0	+0,0%	213	17,6%	+27	+14,5%
Halluin	357	20,8%	+0	+0,0%	331	19,3%	+45	+15,7%
Haubourdin	318	23,1%	+34	+12,0%	252	18,3%	+46	+22,3%
Hem	360	20,4%	+24	+7,1%	332	18,8%	+45	+15,7%
La Madeleine	312	16,8%	+20	+6,8%	276	14,9%	+19	+7,4%
Lambersart	293	17,2%	+18	+6,5%	329	19,3%	+52	+18,8%
Lille-Hellemmes-Lomme	4 426	17,5%	+237	+5,7%	3 439	13,6%	+459	+15,4%
Loos	432	21,7%	+56	+14,9%	325	16,4%	+28	+9,4%
Lys-lez-Lannoy	230	19,8%	+27	+13,3%	235	20,3%	+22	+10,3%
Marcq-en-Baroeul	347	14,6%	+33	+10,5%	474	19,9%	+66	+16,2%
Marquette-lez-Lille	153	19,2%	+0	+0,0%	173	21,8%	+25	+16,9%
Mons-en-Baroeul	418	19,1%	-16	-3,7%	371	17,0%	+43	+13,1%
Mouvaux	125	16,0%	+26	+26,3%	189	24,2%	+27	+16,7%
Ronchin	288	17,7%	+48	+20,0%	268	16,4%	+37	+16,0%
Roncq	153	20,1%	+29	+23,4%	162	21,3%	+19	+13,3%
Roubaix	2 416	17,8%	+103	+4,5%	2 264	16,7%	+335	+17,4%
Saint-André-lez-Lille	170	21,8%	+33	+24,1%	110	14,1%	+7	+6,8%
Seclin	211	22,3%	+6	+2,9%	167	17,7%	+31	+22,8%
Tourcoing	2 076	18,5%	+72	+3,6%	1 901	17,0%	+243	+14,7%
Villeneuve d'Ascq	909	16,9%	+117	+14,8%	896	16,6%	+108	+13,7%
Wasquehal	215	16,8%	+15	+7,5%	290	22,7%	+51	+21,3%
Wattignies	233	21,7%	+26	+12,6%	170	15,9%	-14	-7,6%
Wattrelos	954	21,7%	+72	+8,2%	867	19,7%	+99	+12,9%
Territoire LMCU								
Couronne Nord	1 258	17,8%	+108	+9,4%	1 362	19,3%	+172	+14,5%
Couronne Sud	1 739	20,8%	+202	+13,1%	1 495	17,9%	+167	+12,6%
La Lys	1 333	21,6%	+81	+6,5%	1 127	18,3%	+103	+10,1%
Territoire Est	1 494	17,4%	+95	+6,8%	1 512	17,6%	+181	+13,6%
Territoire Lillois	4 738	17,5%	+257	+5,7%	3 715	13,7%	+478	+14,8%
Territoire Roubaisien	4 665	18,8%	+237	+5,4%	4 545	18,3%	+595	+15,1%
Territoire Tourquennois	2 887	18,6%	+139	+5,1%	2 854	18,4%	+375	+15,1%
Territoire des Weppes	892	20,9%	+33	+3,8%	835	19,6%	+151	+22,1%
Communautés de Communes								
CC du Carembault	136	22,3%	+14	+11,5%	143	23,4%	+31	+27,7%
CC de la Haute-Deûle	359	22,6%	+42	+13,2%	332	20,9%	+37	+12,5%
CC du Pays de Pévèle	376	19,5%	+30	+8,7%	461	23,9%	+53	+13,0%
CC du Pays des Weppes	42	18,2%	+4	+10,5%	74	32,0%	+20	+37,0%
CC du Sud Pévèlois	180	20,1%	-5	-2,7%	165	18,4%	+36	+27,9%
Maisons de l'emploi								
MDE Lille Lomme Hellemmes	4 426	17,5%	+237	+5,7%	3 439	13,6%	+459	+15,4%
MDE Lys Tourcoing	3 355	19,0%	+176	+5,5%	3 318	18,8%	+436	+15,1%
MDE Métropole Nord Ouest	1 620	17,8%	+152	+10,4%	1 678	18,4%	+190	+12,8%
MDE du Pévèle-Mélantois-Carembault	2 293	20,6%	+211	+10,1%	2 195	19,7%	+285	+14,9%
MDE de Roubaix-Wattrelos-Leers	3 721	18,9%	+214	+6,1%	3 514	17,8%	+468	+15,4%
MDE du Val de Marque	970	18,5%	+23	+2,4%	1 069	20,4%	+129	+13,7%
MDE de Villeneuve d'Ascq - Mons-en-Baroeul	1 468	17,4%	+95	+6,9%	1 474	17,5%	+179	+13,8%
Bassins d'emploi								
BE de Lille	12 038	18,7%	+826	+7,4%	10 706	16,6%	+1 366	+14,6%
BE de Roubaix - Tourcoing - Vallée de la Lys	8 079	18,9%	+409	+5,3%	7 934	18,5%	+1 035	+15,0%
Arrondissement de Lille								
Région Nord - Pas de Calais	20 117	18,8%	+1 235	+6,5%	18 640	17,4%	+2 401	+14,8%
	76 745	21,3%	+5 340	+7,5%	63 543	17,7%	+8 162	+14,7%

Source : Pôle emploi - 31/12/2011 et 31/12/2012 (données brutes)

43% des demandeurs d'emploi (catégorie A,B,C) sont inscrits depuis un an et plus

Communes	Inscrits de Longue Durée*				Inscrits de Très Longue Durée**				
	Nombre	Part	Évolution annuelle		Nombre	Part	Évolution annuelle		
			En nbre	En %			En nbre	En %	
Armentières	935	41,2%	+74	+8,6%	465	20,5%	+48	+11,5%	
Bondues	205	44,1%	+34	+19,9%	103	22,2%	+24	+30,4%	
Comines	404	44,0%	+21	+5,5%	216	23,5%	+17	+8,5%	
Croix	700	42,5%	+27	+4,0%	370	22,5%	+13	+3,6%	
Faches-Thumesnil	506	41,9%	+34	+7,2%	274	22,7%	+56	+25,7%	
Halluin	708	41,2%	+18	+2,6%	382	22,2%	+40	+11,7%	
Haubourdin	589	42,7%	+55	+10,3%	319	23,1%	+36	+12,7%	
Hem	868	49,1%	+128	+17,3%	467	26,4%	+66	+16,5%	
La Madeleine	730	39,3%	+62	+9,3%	367	19,8%	+33	+9,9%	
Lambersart	649	38,0%	+60	+10,2%	307	18,0%	+9	+3,0%	
Lille-Hellemmes-Lomme	10 253	40,6%	+869	+9,3%	5 271	20,9%	+517	+10,9%	
Loos	880	44,3%	+66	+8,1%	481	24,2%	+61	+14,5%	
Lys-lez-Lannoy	553	47,7%	+52	+10,4%	296	25,5%	+38	+14,7%	
Marcq-en-Baroeul	908	38,2%	+110	+13,8%	426	17,9%	+58	+15,8%	
Marquette-lez-Lille	312	39,2%	+56	+21,9%	147	18,5%	+24	+19,5%	
Mons-en-Baroeul	1 004	45,9%	+73	+7,8%	546	25,0%	+39	+7,7%	
Mouvaux	349	44,7%	+38	+12,2%	182	23,3%	+37	+25,5%	
Ronchin	733	44,9%	+126	+20,8%	380	23,3%	+72	+23,4%	
Roncq	317	41,6%	+20	+6,7%	155	20,3%	+10	+6,9%	
Roubaix	6 018	44,4%	+554	+10,1%	3 204	23,6%	+369	+13,0%	
Saint-André-lez-Lille	289	37,1%	+28	+10,7%	146	18,7%	+30	+25,9%	
Seclin	388	41,0%	+21	+5,7%	209	22,1%	+14	+7,2%	
Tourcoing	5 029	44,9%	+369	+7,9%	2 714	24,2%	+273	+11,2%	
Villeneuve d'Ascq	2 253	41,8%	+125	+5,9%	1 196	22,2%	+74	+6,6%	
Wasquehal	536	42,0%	+96	+21,8%	252	19,7%	+21	+9,1%	
Wattignies	452	42,2%	+6	+1,3%	244	22,8%	+9	+3,8%	
Wattrelos	2 195	49,8%	+136	+6,6%	1 259	28,6%	+130	+11,5%	
Territoire LMCU					Territoire LMCU				
Couronne Nord	2 715	38,4%	+283	+11,6%	1 298	18,4%	+142	+12,3%	
Couronne Sud	3 601	43,1%	+342	+10,5%	1 915	22,9%	+254	+15,3%	
La Lys	2 539	41,2%	+222	+9,6%	1 281	20,8%	+119	+10,2%	
Territoire Est	3 670	42,8%	+234	+6,8%	1 961	22,9%	+125	+6,8%	
Territoire Lillois	10 983	40,5%	+931	+9,3%	5 638	20,8%	+550	+10,8%	
Territoire Roubaisien	11 358	45,8%	+1 008	+9,7%	6 134	24,7%	+678	+12,4%	
Territoire Tourquennois	6 848	44,2%	+490	+7,7%	3 657	23,6%	+400	+12,3%	
Territoire des Weppes	1 845	43,3%	+177	+10,6%	941	22,1%	+93	+11,0%	
Communautés de Communes					Communautés de Communes				
CC du Carembault	263	43,1%	+55	+26,4%	119	19,5%	+7	+6,3%	
CC de la Haute-Deûle	673	42,4%	+30	+4,7%	338	21,3%	+41	+13,8%	
CC du Pays de Pévèle	768	39,8%	+78	+11,3%	369	19,1%	+49	+15,3%	
CC du Pays des Weppes	97	42,0%	+27	+38,6%	43	18,6%	+6	+16,2%	
CC du Sud Pévélois	386	43,1%	+64	+19,9%	178	19,9%	+27	+17,9%	
Maisons de l'emploi					Maisons de l'emploi				
MDE Lille Lomme Hellemmes	10 253	40,6%	+869	+9,3%	5 271	20,9%	+517	+10,9%	
MDE Lys Tourcoing	7 797	44,2%	+596	+8,3%	4 154	23,5%	+466	+12,6%	
MDE Métropole Nord Ouest	3 529	38,7%	+385	+12,2%	1 692	18,6%	+174	+11,5%	
MDE du Pévèle-Mélantois-Carembault	4 677	42,0%	+475	+11,3%	2 360	21,2%	+299	+14,5%	
MDE de Roubaix-Wattrelos-Leers	9 047	45,8%	+734	+8,8%	4 930	25,0%	+560	+12,8%	
MDE du Val de Marque	2 366	45,2%	+277	+13,3%	1 236	23,6%	+115	+10,3%	
MDE de Villeneuve d'Ascq - Mons-en-Baroeul	3 615	42,9%	+231	+6,8%	1 929	22,9%	+128	+7,1%	
Bassins d'emploi					Bassins d'emploi				
BE de Lille	26 503	41,1%	+2 324	+9,6%	13 531	21,0%	+1 345	+11,0%	
BE de Roubaix - Tourcoing - Vallée de la Lys	19 290	45,1%	+1 625	+9,2%	10 357	24,2%	+1 144	+12,4%	
Arrondissement de Lille					Arrondissement de Lille				
Région Nord - Pas de Calais	45 793	42,7%	+3 949	+9,4%	23 888	22,3%	+2 489	+11,6%	
	158 449	44,0%	+16 508	+11,6%	82 166	22,8%	+9 280	+12,7%	

* Demandeurs d'Emploi de Longue Durée (inscrits depuis 1 an et plus)

** Demandeurs d'Emploi de Très Longue Durée (inscrits depuis 2 ans et plus)

Source : Pôle emploi - 31/12/2011 et 31/12/2012 (données brutes)

22% des demandeurs d'emploi (catégorie A,B,C) ont un droit payable au RSA

Communes	Ayant un droit payable au RSA				N'ayant pas de droit payable au RSA			
	Nombre	Part	Évolution annuelle		Nombre	Part	Évolution annuelle	
			En nbre	En %			En nbre	En %
Armentières	509	22,4%	+64	+14,4%	1 763	77,6%	+36	+2,1%
Bondues	52	11,2%	+4	+8,3%	413	88,8%	+45	+12,2%
Comines	113	12,3%	+12	+11,9%	805	87,7%	+30	+3,9%
Croix	269	16,3%	-21	-7,2%	1 379	83,7%	+79	+6,1%
Faches-Thumesnil	239	19,8%	+43	+21,9%	968	80,2%	+54	+5,9%
Halluin	296	17,2%	+39	+15,2%	1 421	82,8%	+52	+3,8%
Haubourdin	241	17,5%	+30	+14,2%	1 137	82,5%	+155	+15,8%
Hem	440	24,9%	+55	+14,3%	1 328	75,1%	+66	+5,2%
La Madeleine	331	17,8%	+21	+6,8%	1 525	82,2%	+58	+4,0%
Lambersart	253	14,8%	-12	-4,5%	1 455	85,2%	+113	+8,4%
Lille-Hellemmes-Lomme	6 775	26,8%	+633	+10,3%	18 498	73,2%	+882	+5,0%
Loos	449	22,6%	+60	+15,4%	1 538	77,4%	+75	+5,1%
Lys-lez-Lannoy	198	17,1%	+23	+13,1%	962	82,9%	+99	+11,5%
Marcq-en-Baroeul	363	15,3%	+25	+7,4%	2 016	84,7%	+159	+8,6%
Marquette-lez-Lille	91	11,4%	-5	-5,2%	704	88,6%	+84	+13,5%
Mons-en-Baroeul	501	22,9%	+23	+4,8%	1 685	77,1%	+4	+0,2%
Mouvaux	85	10,9%	+5	+6,3%	696	89,1%	+47	+7,2%
Ronchin	369	22,6%	+69	+23,0%	1 262	77,4%	+99	+8,5%
Roncq	80	10,5%	+1	+1,3%	682	89,5%	+40	+6,2%
Roubaix	4 431	32,7%	+441	+11,1%	9 123	67,3%	+282	+3,2%
Saint-André-lez-Lille	110	14,1%	+20	+22,2%	669	85,9%	+100	+17,6%
Seclin	187	19,8%	+10	+5,6%	759	80,2%	+49	+6,9%
Tourcoing	2 772	24,8%	+287	+11,5%	8 428	75,3%	+411	+5,1%
Villeneuve d'Ascq	1 180	21,9%	+18	+1,5%	4 212	78,1%	+365	+9,5%
Wasquehal	162	12,7%	+0	+0,0%	1 115	87,3%	+93	+9,1%
Wattignies	219	20,4%	+27	+14,1%	853	79,6%	+33	+4,0%
Wattrelos	853	19,4%	+124	+17,0%	3 551	80,6%	+98	+2,8%
Territoire LMCU	22 910	22,5%	+2 155	+10,4%	78 971	77,5%	+4 307	+5,8%
Couronne Nord	949	13,4%	+42	+4,6%	6 114	86,6%	+522	+9,3%
Couronne Sud	1 667	19,9%	+257	+18,2%	6 694	80,1%	+457	+7,3%
La Lys	988	16,0%	+123	+14,2%	5 182	84,0%	+273	+5,6%
Territoire Est	1 782	20,8%	+36	+2,1%	6 798	79,2%	+467	+7,4%
Territoire Lillois	7 106	26,2%	+654	+10,1%	20 023	73,8%	+940	+4,9%
Territoire Roubaisien	6 471	26,1%	+621	+10,6%	18 351	73,9%	+785	+4,5%
Territoire Tourquennois	3 326	21,5%	+329	+11,0%	12 168	78,5%	+635	+5,5%
Territoire des Weppes	621	14,6%	+93	+17,6%	3 641	85,4%	+228	+6,7%
Communautés de Communes								
CC du Carembault	65	10,7%	+2	+3,2%	545	89,3%	+57	+11,7%
CC de la Haute-Deûle	185	11,7%	+13	+7,6%	1 402	88,3%	+92	+7,0%
CC du Pays de Pévèle	167	8,6%	+24	+16,8%	1 764	91,4%	+133	+8,2%
CC du Pays des Weppes	13	5,6%	-4	-23,5%	218	94,4%	+26	+13,5%
CC du Sud Pévèlois	153	17,1%	+10	+7,0%	743	82,9%	+61	+8,9%
Maisons de l'emploi								
MDE Lille Lomme Hellemmes	6 775	26,8%	+633	+10,3%	18 498	73,2%	+882	+5,0%
MDE Lys Tourcoing	3 588	20,3%	+375	+11,7%	14 061	79,7%	+760	+5,7%
MDE Métropole Nord Ouest	1 299	14,3%	+75	+6,1%	7 809	85,7%	+602	+8,4%
MDE du Pévèle-Mélantois-Carembault	1 750	15,7%	+229	+15,1%	9 387	84,3%	+693	+8,0%
MDE de Roubaix-Wattrelos-Leers	5 557	28,2%	+596	+12,0%	14 175	71,8%	+527	+3,9%
MDE du Val de Marque	925	17,7%	+27	+3,0%	4 310	82,3%	+280	+6,9%
MDE de Villeneuve d'Ascq - Mons-en-Baroeul	1 771	21,0%	+34	+2,0%	6 664	79,0%	+445	+7,2%
Bassins d'emploi								
BE de Lille	13 410	20,8%	+1 198	+9,8%	51 067	79,2%	+3 114	+6,5%
BE de Roubaix - Tourcoing - Vallée de la Lys	10 096	23,6%	+1 000	+11,0%	32 691	76,4%	+1 575	+5,1%
Arrondissement de Lille	23 506	21,9%	+2 198	+10,3%	83 758	78,1%	+4 689	+5,9%
Région Nord - Pas de Calais	77 363	21,5%	+6 828	+9,7%	282 587	78,5%	+20 381	+7,8%

* Le revenu de solidarité active (RSA) est entré en vigueur le 1^{er} septembre 2009 en France métropolitaine. **Il s'agit ici uniquement des demandeurs d'emploi ayant un droit payable au RSA (allocataires ou conjoints), c'est-à-dire les bénéficiaires d'une allocation au titre du RSA.**

Source : Pôle emploi - 31/12/2011 et 31/12/2012 (données brutes)

45% des demandeurs d'emploi (catégorie A,B,C) ont au moins le BAC

Communes	Ayant au moins le BAC				Sans diplôme*			
	Nombre	Part	Évolution annuelle		Nombre	Part	Évolution annuelle	
			En nbre	En %			En nbre	En %
Armentières	828	36,4%	+45	+5,7%	429	18,9%	+5	+1,2%
Bondues	338	72,7%	+33	+10,8%	42	9,0%	+9	+27,3%
Comines	362	39,4%	+17	+4,9%	218	23,7%	+21	+10,7%
Croix	762	46,2%	+63	+9,0%	245	14,9%	-25	-9,3%
Faches-Thumesnil	560	46,4%	+47	+9,2%	221	18,3%	+19	+9,4%
Halluin	674	39,3%	+52	+8,4%	367	21,4%	+31	+9,2%
Haubourdin	505	36,6%	+89	+21,4%	303	22,0%	+46	+17,9%
Hem	664	37,6%	+50	+8,1%	386	21,8%	+24	+6,6%
La Madeleine	1 026	55,3%	+52	+5,3%	287	15,5%	+29	+11,2%
Lambersart	989	57,9%	+71	+7,7%	218	12,8%	-18	-7,6%
Lille-Hellemmes-Lomme	13 526	53,5%	+1 035	+8,3%	4 638	18,4%	+100	+2,2%
Loos	795	40,0%	+92	+13,1%	392	19,7%	-13	-3,2%
Lys-lez-Lannoy	466	40,2%	+55	+13,4%	232	20,0%	+9	+4,0%
Marcq-en-Baroeul	1 450	60,9%	+130	+9,8%	291	12,2%	+14	+5,1%
Marquette-lez-Lille	348	43,8%	+76	+27,9%	141	17,7%	-1	-0,7%
Mons-en-Baroeul	945	43,2%	+59	+6,7%	483	22,1%	-8	-1,6%
Mouvaux	467	59,8%	+36	+8,4%	89	11,4%	+6	+7,2%
Ronchin	729	44,7%	+83	+12,8%	305	18,7%	+32	+11,7%
Roncq	373	49,0%	+34	+10,0%	110	14,4%	+1	+0,9%
Roubaix	4 553	33,6%	+319	+7,5%	3 561	26,3%	+203	+6,0%
Saint-André-lez-Lille	414	53,1%	+91	+28,2%	107	13,7%	+0	+0,0%
Seclin	348	36,8%	+16	+4,8%	205	21,7%	+16	+8,5%
Tourcoing	4 107	36,7%	+348	+9,3%	2 485	22,2%	+85	+3,5%
Villeneuve d'Ascq	2 870	53,2%	+229	+8,7%	859	15,9%	+34	+4,1%
Wasquehal	675	52,9%	+53	+8,5%	159	12,5%	-3	-1,9%
Wattignies	494	46,1%	+56	+12,8%	200	18,7%	+12	+6,4%
Wattrelos	1 419	32,2%	+106	+8,1%	1 027	23,3%	+56	+5,8%

Territoire LMCU	Nombre	Part	Évolution annuelle (nbre)	Évolution annuelle (%)	Nombre	Part	Évolution annuelle (nbre)	Évolution annuelle (%)
Couronne Nord	3 891	55,1%	+450	+13,1%	968	13,7%	+10	+1,0%
Couronne Sud	3 708	44,3%	+401	+12,1%	1 542	18,4%	+97	+6,7%
La Lys	2 483	40,2%	+186	+8,1%	1 163	18,8%	+57	+5,2%
Territoire Est	4 384	51,1%	+344	+8,5%	1 481	17,3%	+37	+2,6%
Territoire Lillois	14 552	53,6%	+1 087	+8,1%	4 925	18,2%	+129	+2,7%
Territoire Roubaisien	9 004	36,3%	+702	+8,5%	5 760	23,2%	+260	+4,7%
Territoire Tourquennois	6 230	40,2%	+517	+9,0%	3 192	20,6%	+138	+4,5%
Territoire des Weppes	1 839	43,1%	+163	+9,7%	759	17,8%	+77	+11,3%

Communautés de Communes	Nombre	Part	Évolution annuelle (nbre)	Évolution annuelle (%)	Nombre	Part	Évolution annuelle (nbre)	Évolution annuelle (%)
CC du Carembault	314	51,5%	+39	+14,2%	89	14,6%	+3	+3,5%
CC de la Haute-Deûle	659	41,5%	+70	+11,9%	260	16,4%	+12	+4,8%
CC du Pays de Pévèle	1 075	55,7%	+114	+11,9%	221	11,4%	+7	+3,3%
CC du Pays des Weppes	131	56,7%	-4	-3,0%	23	10,0%	+5	+27,8%
CC du Sud Pévèlois	346	38,6%	+45	+15,0%	141	15,7%	+5	+3,7%

Maisons de l'emploi	Nombre	Part	Évolution annuelle (nbre)	Évolution annuelle (%)	Nombre	Part	Évolution annuelle (nbre)	Évolution annuelle (%)
MDE Lille Lomme Hellemmes	13 526	53,5%	+1 035	+8,3%	4 638	18,4%	+100	+2,2%
MDE Lys Tourcoing	7 110	40,3%	+586	+9,0%	3 654	20,7%	+180	+5,2%
MDE Métropole Nord Ouest	4 985	54,7%	+513	+11,5%	1 296	14,2%	+37	+2,9%
MDE du Pévèle-Mélantois-Carembault	5 184	46,5%	+551	+11,9%	1 809	16,2%	+126	+7,5%
MDE de Roubaix-Wattrelos-Leers	6 729	34,1%	+528	+8,5%	4 914	24,9%	+266	+5,7%
MDE du Val de Marque	2 353	44,9%	+189	+8,7%	872	16,7%	-1	-0,1%
MDE de Villeneuve d'Ascq - Mons-en-Baroeul	4 306	51,0%	+329	+8,3%	1 455	17,2%	+32	+2,2%

Bassins d'emploi	Nombre	Part	Évolution annuelle (nbre)	Évolution annuelle (%)	Nombre	Part	Évolution annuelle (nbre)	Évolution annuelle (%)
BE de Lille	32 414	50,3%	+2 830	+9,6%	11 068	17,2%	+386	+3,6%
BE de Roubaix - Tourcoing - Vallée de la Lys	16 268	38,0%	+1 303	+8,7%	9 472	22,1%	+448	+5,0%

Arrondissement de Lille	Nombre	Part	Évolution annuelle (nbre)	Évolution annuelle (%)	Nombre	Part	Évolution annuelle (nbre)	Évolution annuelle (%)
Région Nord - Pas de Calais	48 682	45,4%	+4 133	+9,3%	20 540	19,1%	+834	+4,2%
	139 235	38,7%	+13 375	+10,6%	65 952	18,3%	+3 495	+5,6%

* Sans diplôme : Niveau VI (niveau fin de scolarité obligatoire) et V bis (niveau du certificat de formation professionnelle)

Source : Pôle emploi - 31/12/2011 et 31/12/2012 (données brutes)

9% des demandeurs d'emploi (catégorie A,B,C) sont Techniciens-Agents de Maîtrise

Communes	Techniciens - Agents de Maîtrise				Employés non qualifiés			
	Nombre	Part	Évolution annuelle		Nombre	Part	Évolution annuelle	
			En nbre	En %			En nbre	En %
Armentières	120	5,3%	+4	+3,4%	561	24,7%	-7	-1,2%
Bondues	72	15,5%	+2	+2,9%	52	11,2%	+9	+20,9%
Comines	60	6,5%	-5	-7,7%	189	20,6%	+35	+22,7%
Croix	154	9,3%	+31	+25,2%	379	23,0%	-6	-1,6%
Faches-Thumesnil	134	11,1%	+5	+3,9%	263	21,8%	+16	+6,5%
Halluin	140	8,2%	+3	+2,2%	336	19,6%	+14	+4,3%
Haubourdin	88	6,4%	+7	+8,6%	313	22,7%	+38	+13,8%
Hem	91	5,1%	-19	-17,3%	393	22,2%	+64	+19,5%
La Madeleine	224	12,1%	+20	+9,8%	333	17,9%	-7	-2,1%
Lammersart	232	13,6%	+13	+5,9%	270	15,8%	+6	+2,3%
Lille-Hellemmes-Lomme	2 747	10,9%	+65	+2,4%	5 473	21,7%	+236	+4,5%
Loos	157	7,9%	+13	+9,0%	441	22,2%	+10	+2,3%
Lys-lez-Lannoy	65	5,6%	+13	+25,0%	265	22,8%	+30	+12,8%
Marcq-en-Baroeul	303	12,7%	+16	+5,6%	388	16,3%	+54	+16,2%
Marquette-lez-Lille	68	8,6%	+12	+21,4%	157	19,7%	+9	+6,1%
Mons-en-Baroeul	134	6,1%	-15	-10,1%	666	30,5%	+29	+4,6%
Mouvaux	83	10,6%	+10	+13,7%	133	17,0%	+20	+17,7%
Ronchin	152	9,3%	+17	+12,6%	382	23,4%	+42	+12,4%
Roncq	74	9,7%	-4	-5,1%	125	16,4%	-1	-0,8%
Roubaix	497	3,7%	-23	-4,4%	4 296	31,7%	+393	+10,1%
Saint-André-lez-Lille	111	14,2%	+25	+29,1%	119	15,3%	+14	+13,3%
Seclin	66	7,0%	+5	+8,2%	174	18,4%	+12	+7,4%
Tourcoing	613	5,5%	+20	+3,4%	2 967	26,5%	+127	+4,5%
Villeneuve d'Ascq	653	12,1%	-5	-0,8%	1 095	20,3%	+56	+5,4%
Wasquehal	125	9,8%	+9	+7,8%	236	18,5%	+16	+7,3%
Wattignies	96	9,0%	+19	+24,7%	253	23,6%	-4	-1,6%
Wattrelos	213	4,8%	+28	+15,1%	1 094	24,8%	+32	+3,0%
Territoire LMCU	8 618	8,5%	+343	+4,1%	23 476	23,0%	+1 373	+6,2%
Couronne Nord	875	12,4%	+76	+9,5%	1 156	16,4%	+79	+7,3%
Couronne Sud	762	9,1%	+77	+11,2%	1 805	21,6%	+96	+5,6%
La Lys	442	7,2%	+12	+2,8%	1 344	21,8%	+87	+6,9%
Territoire Est	936	10,9%	+1	+0,1%	1 917	22,3%	+99	+5,4%
Territoire Lillois	2 971	11,0%	+85	+2,9%	5 806	21,4%	+229	+4,1%
Territoire Roubaisien	1 236	5,0%	+27	+2,2%	6 845	27,6%	+536	+8,5%
Territoire Tourquennois	1 029	6,6%	+31	+3,1%	3 726	24,0%	+170	+4,8%
Territoire des Weppes	367	8,6%	+34	+10,2%	877	20,6%	+77	+9,6%
Communautés de Communes								
CC du Carembault	63	10,3%	+13	+26,0%	93	15,2%	+5	+5,7%
CC de la Haute-Deûle	137	8,6%	+0	+0,0%	249	15,7%	+27	+12,2%
CC du Pays de Pévèle	237	12,3%	+7	+3,0%	303	15,7%	+54	+21,7%
CC du Pays des Weppes	45	19,5%	+12	+36,4%	32	13,9%	+1	+3,2%
CC du Sud Pévêlois	46	5,1%	+7	+17,9%	165	18,4%	+4	+2,5%
Maisons de l'emploi								
MDE Lille Lomme Hellemmes	2 747	10,9%	+65	+2,4%	5 473	21,7%	+236	+4,5%
MDE Lys Tourcoing	1 185	6,7%	+20	+1,7%	4 143	23,5%	+235	+6,0%
MDE Métropole Nord Ouest	1 121	12,3%	+107	+10,6%	1 531	16,8%	+88	+6,1%
MDE du Pévèle-Mélantois-Carembault	1 076	9,7%	+101	+10,4%	2 113	19,0%	+163	+8,4%
MDE de Roubaix-Wattrelos-Leers	841	4,3%	+11	+1,3%	5 766	29,2%	+464	+8,8%
MDE du Val de Marque	420	8,0%	+25	+6,3%	1 102	21,1%	+74	+7,2%
MDE de Villeneuve d'Ascq - Mons-en-Baroeul	911	10,8%	-8	-0,9%	1 894	22,5%	+97	+5,4%
Bassins d'emploi								
BE de Lille	6 705	10,4%	+333	+5,2%	13 299	20,6%	+685	+5,4%
BE de Roubaix - Tourcoing - Vallée de la Lys	2 461	5,8%	+59	+2,5%	11 039	25,8%	+778	+7,6%
Arrondissement de Lille	9 166	8,5%	+392	+4,5%	24 338	22,7%	+1 463	+6,4%
Région Nord - Pas de Calais	20 943	5,8%	+1 291	+6,6%	79 572	22,1%	+5 285	+7,1%

Source : Pôle emploi - 31/12/2011 et 31/12/2012 (données brutes)