



Au 30 juin 2013, l'arrondissement de Lille compte **106 445 demandeurs d'emploi** inscrits en fin de mois à Pôle Emploi de catégorie **A,B,C***.

En un an, leur nombre a augmenté de 5,9% (soit +5 941).

* La catégorie A regroupe les demandeurs d'emploi tenus de faire des actes positifs de recherche d'emploi, sans emploi; la catégorie B ceux tenus de faire des actes positifs de recherche d'emploi, ayant exercé une activité réduite courte, c'est à dire de 78 heures ou moins au cours du mois; la catégorie C ceux tenus de faire des actes positifs de recherche d'emploi, ayant exercé une activité réduite longue, c'est à dire de plus de 78 heures au cours du mois. La catégorie A,B,C regroupe les demandeurs d'emploi tenus de faire des actes positifs de recherche d'emploi; elle correspond aux anciennes catégories 1, 2, 3, 6, 7 et 8.

Caractéristiques de la demande d'emploi

Au 30 juin 2013, dans l'arrondissement de Lille,

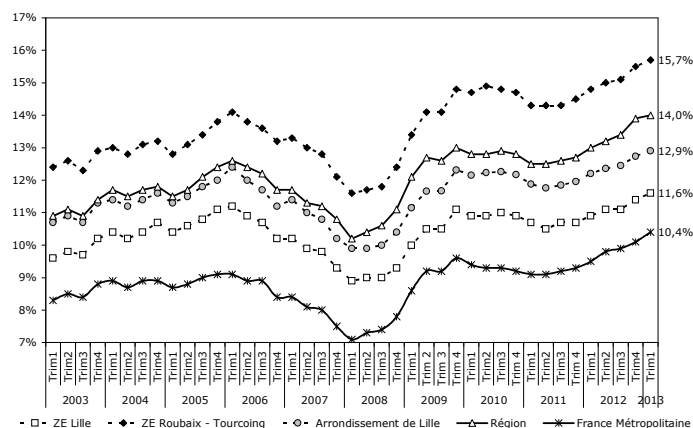
- **46%** des demandeurs d'emploi de catégorie A,B,C **sont des femmes** (49 380), soit une **augmentation de 5,4%** par rapport à fin juin 2012 (+2 515).
- **17%** des demandeurs d'emploi de catégorie A,B,C **ont moins de 25 ans** (18 072), soit une **augmentation de 2,4%** par rapport à fin juin 2012 (+417).
- **45%** des demandeurs d'emploi de catégorie A,B,C **sont inscrits depuis un an et plus** (47 639), soit une **augmentation de 13,2%** par rapport à fin juin 2012 (+5 566).
- **23%** des demandeurs d'emploi de catégorie A,B,C **ont un droit payable au Revenu de Solidarité Active** (24 395), soit une **augmentation de 10,6%** par rapport à juin 2012 (+2 339).
- **45%** des demandeurs d'emploi de catégorie A,B,C **ont un niveau supérieur ou égal au Baccalauréat** (47 894), soit une **augmentation de 8,6%** par rapport à juin 2012 (+3 775).
- **8%** des demandeurs d'emploi de catégorie A,B,C **sont Techniciens - Agents de Maîtrise** (8 879), soit une **augmentation de 4,0%** par rapport à fin juin 2012 (+344).

Au 1^{er} trimestre 2013, le taux de chômage dans l'arrondissement de Lille est de **12,9%**, soit 0,2 point de plus par rapport au 4^e trimestre 2012.

Cette évolution à la hausse s'observe également à l'échelle des zones d'emploi de Lille (+0,2 point) et de Roubaix - Tourcoing (+0,2 point). Le taux de chômage régional augmente également (+0,1 point).

Le taux de chômage de la zone d'emploi de Lille (11,6%) reste inférieur à celui de la zone d'emploi de Roubaix-Tourcoing (15,7%).

Évolution du taux de chômage entre le 1^{er} trimestre 2003 et le 1^{er} trimestre 2013



Source : INSEE/OPELM - 1^{er} trimestre 2003 au 1^{er} trimestre 2013 (provisoire)

CONTACT

CBE Lille Métropole

Aurélien THOREL

Chargée d'études

150, rue de Fontenoy

59100 ROUBAIX

Tél. : 03 59 30 67 30

Mail : a.thorel@cbelille.org

Le bulletin d'information sur la demande d'emploi est réalisé chaque trimestre en collaboration avec Pôle Emploi. Il permet de fournir des éléments d'information sur la demande d'emploi pour les communes de plus de 10 000 habitants, les 8 territoires de Lille Métropole Communauté Urbaine, les 5 Communautés de Communes, les 7 Maisons de l'Emploi et les 2 bassins d'emploi composant l'arrondissement de Lille.

L'ensemble des bulletins sur la demande d'emploi est disponible sur le site web du Comité de Bassin d'Emploi Lille Métropole : www.cbelille.org

Evolution de la demande d'emploi

Augmentation de 5,9% entre le 30 juin 2012 et le 30 juin 2013

Communes	Catégorie A				Catégorie A,B,C		
	Nombre	Part	Évolution annuelle		Nombre	Évolution annuelle	
			En nbre	En %		En nbre	En %
Armentières	1 547	68,3%	+89	+6,1%	2 264	+82	+3,8%
Bondues	327	73,2%	+15	+4,8%	447	+17	+4,0%
Comines	582	65,5%	+21	+3,7%	888	-1	-0,1%
Croix	1 153	69,2%	+118	+11,4%	1 666	+118	+7,6%
Faches-Thumesnil	833	69,4%	+48	+6,1%	1 200	+68	+6,0%
Halluin	1 163	69,1%	+121	+11,6%	1 683	+115	+7,3%
Haubourdin	899	66,7%	+96	+12,0%	1 347	+105	+8,5%
Hem	1 291	73,0%	+102	+8,6%	1 769	+72	+4,2%
La Madeleine	1 275	69,4%	+53	+4,3%	1 837	+72	+4,1%
Lambersart	1 184	70,3%	+87	+7,9%	1 684	+91	+5,7%
Lille-Hellemmes-Lomme	17 732	71,2%	+1 138	+6,9%	24 917	+1 248	+5,3%
Loos	1 447	71,2%	+140	+10,7%	2 032	+143	+7,6%
Lys-lez-Lannoy	752	66,5%	+71	+10,4%	1 130	+87	+8,3%
Marcq-en-Baroeul	1 711	72,4%	+185	+12,1%	2 362	+175	+8,0%
Marquette-lez-Lille	503	66,2%	+29	+6,1%	760	+30	+4,1%
Mons-en-Baroeul	1 507	69,6%	+54	+3,7%	2 164	+30	+1,4%
Mouvaux	505	67,1%	+4	+0,8%	753	+28	+3,9%
Ronchin	1 094	68,1%	+86	+8,5%	1 606	+112	+7,5%
Roncq	517	68,8%	+23	+4,7%	751	+16	+2,2%
Roubaix	10 302	76,8%	+600	+6,2%	13 407	+427	+3,3%
Saint-André-lez-Lille	524	67,7%	+80	+18,0%	774	+144	+22,9%
Seclin	708	71,2%	+102	+16,8%	995	+100	+11,2%
Tourcoing	8 213	73,0%	+750	+10,0%	11 254	+646	+6,1%
Villeneuve d'Ascq	3 742	70,5%	+239	+6,8%	5 307	+272	+5,4%
Wasquehal	868	68,8%	+85	+10,9%	1 262	+91	+7,8%
Wattignies	778	72,3%	+60	+8,4%	1 076	+70	+7,0%
Wattrelos	3 086	70,3%	+256	+9,0%	4 391	+197	+4,7%
Territoire LMCU	71 651	70,9%	+5 455	+8,2%	101 062	+5 476	+5,7%
Couronne Nord	4 835	69,6%	+455	+10,4%	6 947	+523	+8,1%
Couronne Sud	5 813	69,5%	+555	+10,6%	8 368	+609	+7,8%
La Lys	4 077	66,4%	+401	+10,9%	6 139	+352	+6,1%
Territoire Est	5 901	69,8%	+367	+6,6%	8 459	+385	+4,8%
Territoire Lillois	19 007	71,0%	+1 191	+6,7%	26 754	+1 320	+5,2%
Territoire Roubaisien	18 129	73,6%	+1 277	+7,6%	24 637	+1 031	+4,4%
Territoire Tourquennois	11 087	71,7%	+967	+9,6%	15 464	+889	+6,1%
Territoire des Weppes	2 802	65,3%	+242	+9,5%	4 294	+367	+9,3%
Communautés de Communes							
CC du Carembault	397	64,2%	+45	+12,8%	618	+63	+11,4%
CC de la Haute-Deûle	1 047	66,6%	+172	+19,7%	1 573	+134	+9,3%
CC du Pays de Pévèle	1 249	65,2%	+164	+15,1%	1 915	+171	+9,8%
CC du Pays des Weppes	161	69,7%	+7	+4,5%	231	+17	+7,9%
CC du Sud Pévélais	625	68,9%	+59	+10,4%	907	+67	+8,0%
Maisons de l'emploi							
MDE Lille Lomme Hellemmes	17 732	71,2%	+1 138	+6,9%	24 917	+1 248	+5,3%
MDE Lys Tourcoing	12 506	71,1%	+1 136	+10,0%	17 592	+986	+5,9%
MDE Métropole Nord Ouest	6 206	69,3%	+491	+8,6%	8 952	+579	+6,9%
MDE du Pévèle-Mélantois-Carembault	7 531	67,8%	+831	+12,4%	11 103	+858	+8,4%
MDE de Roubaix-Wattrelos-Leers	14 546	74,5%	+972	+7,2%	19 528	+730	+3,9%
MDE du Val de Marque	3 670	70,0%	+316	+9,4%	5 241	+316	+6,4%
MDE de Villeneuve d'Ascq - Mons-en-Baroeul	5 814	69,8%	+356	+6,5%	8 327	+370	+4,6%
Bassins d'emploi							
BE de Lille	44 368	69,4%	+3 464	+8,5%	63 915	+3 886	+6,5%
BE de Roubaix - Tourcoing - Vallée de la Lys	30 845	72,5%	+2 446	+8,6%	42 530	+2 055	+5,1%
Arrondissement de Lille	75 213	70,7%	+5 910	+8,5%	106 445	+5 941	+5,9%
Région Nord - Pas de Calais	249 665	70,2%	+22 260	+9,8%	355 635	+22 511	+6,8%

LMCU = Lille Métropole Communauté Urbaine, CC = Communauté de Communes, MDE = Maison de l'Emploi, BE = Bassin d'Emploi
 Source : Pôle emploi - 30/06/2012 et 30/06/2013 (données brutes)

Caractéristiques de la demande d'emploi au 30 juin 2013

46% des demandeurs d'emploi (catégorie A,B,C) sont des femmes

Communes	Femmes				Hommes			
	Nombre	Part	Évolution annuelle		Nombre	Part	Évolution annuelle	
			En nbre	En %			En nbre	En %
Armentières	998	44,1%	+13	+1,3%	1 266	55,9%	+69	+5,8%
Bondues	213	47,7%	+14	+7,0%	234	52,3%	+3	+1,3%
Comines	451	50,8%	-1	-0,2%	437	49,2%	+0	+0,0%
Croix	797	47,8%	+48	+6,4%	869	52,2%	+70	+8,8%
Faches-Thumesnil	584	48,7%	+54	+10,2%	616	51,3%	+14	+2,3%
Halluin	846	50,3%	+66	+8,5%	837	49,7%	+49	+6,2%
Haubourdin	659	48,9%	+46	+7,5%	688	51,1%	+59	+9,4%
Hem	834	47,1%	+41	+5,2%	935	52,9%	+31	+3,4%
La Madeleine	842	45,8%	+42	+5,3%	995	54,2%	+30	+3,1%
Lambersart	847	50,3%	+26	+3,2%	837	49,7%	+65	+8,4%
Lille-Hellemmes-Lomme	10 937	43,9%	+339	+3,2%	13 980	56,1%	+909	+7,0%
Loos	927	45,6%	+70	+8,2%	1 105	54,4%	+73	+7,1%
Lys-lez-Lannoy	572	50,6%	+66	+13,0%	558	49,4%	+21	+3,9%
Marcq-en-Baroeul	1 160	49,1%	+73	+6,7%	1 202	50,9%	+102	+9,3%
Marquette-lez-Lille	373	49,1%	+39	+11,7%	387	50,9%	-9	-2,3%
Mons-en-Baroeul	1 029	47,6%	+9	+0,9%	1 135	52,4%	+21	+1,9%
Mouvaux	368	48,9%	+3	+0,8%	385	51,1%	+25	+6,9%
Ronchin	738	46,0%	+56	+8,2%	868	54,0%	+56	+6,9%
Roncq	366	48,7%	-8	-2,1%	385	51,3%	+24	+6,6%
Roubaix	5 707	42,6%	+211	+3,8%	7 700	57,4%	+216	+2,9%
Saint-André-lez-Lille	370	47,8%	+53	+16,7%	404	52,2%	+91	+29,1%
Seclin	450	45,2%	+36	+8,7%	545	54,8%	+64	+13,3%
Tourcoing	5 230	46,5%	+348	+7,1%	6 024	53,5%	+298	+5,2%
Villeneuve d'Ascq	2 552	48,1%	+137	+5,7%	2 755	51,9%	+135	+5,2%
Wasquehal	625	49,5%	+52	+9,1%	637	50,5%	+39	+6,5%
Wattignies	479	44,5%	+23	+5,0%	597	55,5%	+47	+8,5%
Wattrelos	2 101	47,8%	+32	+1,5%	2 290	52,2%	+165	+7,8%

Territoire LMCU	Nombre	Part	Évolution annuelle	En nbre	En %	Nombre	Part	Évolution annuelle	En nbre	En %
Couronne Nord	3 438	49,5%	+230	+7,2%	3 509	50,5%	+293	+9,1%		
Couronne Sud	3 881	46,4%	+274	+7,6%	4 487	53,6%	+335	+8,1%		
La Lys	2 941	47,9%	+145	+5,2%	3 198	52,1%	+207	+6,9%		
Territoire Est	4 081	48,2%	+197	+5,1%	4 378	51,8%	+188	+4,5%		
Territoire Lillois	11 779	44,0%	+381	+3,3%	14 975	56,0%	+939	+6,7%		
Territoire Roubaisien	11 130	45,2%	+464	+4,4%	13 507	54,8%	+567	+4,4%		
Territoire Tourquennois	7 312	47,3%	+442	+6,4%	8 152	52,7%	+447	+5,8%		
Territoire des Weppes	2 119	49,3%	+181	+9,3%	2 175	50,7%	+186	+9,4%		

Communautés de Communes	Nombre	Part	Évolution annuelle	En nbre	En %	Nombre	Part	Évolution annuelle	En nbre	En %
CC du Carembault	311	50,3%	+23	+8,0%	307	49,7%	+40	+15,0%		
CC de la Haute-Deûle	794	50,5%	+84	+11,8%	779	49,5%	+50	+6,9%		
CC du Pays de Pévèle	979	51,1%	+75	+8,3%	936	48,9%	+96	+11,4%		
CC du Pays des Weppes	110	47,6%	+4	+3,8%	121	52,4%	+13	+12,0%		
CC du Sud Pévèlois	426	47,0%	+3	+0,7%	481	53,0%	+64	+15,3%		

Maisons de l'emploi	Nombre	Part	Évolution annuelle	En nbre	En %	Nombre	Part	Évolution annuelle	En nbre	En %
MDE Lille Lomme Hellemmes	10 937	43,9%	+339	+3,2%	13 980	56,1%	+909	+7,0%		
MDE Lys Tourcoing	8 397	47,7%	+490	+6,2%	9 195	52,3%	+496	+5,7%		
MDE Métropole Nord Ouest	4 344	48,5%	+260	+6,4%	4 608	51,5%	+319	+7,4%		
MDE du Pévèle-Mélantois-Carembault	5 364	48,3%	+386	+7,8%	5 739	51,7%	+472	+9,0%		
MDE de Roubaix-Wattrelos-Leers	8 676	44,4%	+311	+3,7%	10 852	55,6%	+419	+4,0%		
MDE du Val de Marque	2 520	48,1%	+165	+7,0%	2 721	51,9%	+151	+5,9%		
MDE de Villeneuve d'Ascq - Mons-en-Baroeul	4 015	48,2%	+185	+4,8%	4 312	51,8%	+185	+4,5%		

Bassins d'emploi	Nombre	Part	Évolution annuelle	En nbre	En %	Nombre	Part	Évolution annuelle	En nbre	En %
BE de Lille	29 699	46,5%	+1 538	+5,5%	34 216	53,5%	+2 348	+7,4%		
BE de Roubaix - Tourcoing - Vallée de la Lys	19 681	46,3%	+977	+5,2%	22 849	53,7%	+1 078	+5,0%		

Arrondissement de Lille	Nombre	Part	Évolution annuelle	En nbre	En %	Nombre	Part	Évolution annuelle	En nbre	En %
Région Nord - Pas de Calais	49 380	46,4%	+2 515	+5,4%	57 065	53,6%	+3 426	+6,4%		
	167 593	47,1%	+8 855	+5,6%	188 042	52,9%	+13 656	+7,8%		

Source : Pôle emploi - 30/06/2012 et 30/06/2013 (données brutes)

17% des demandeurs d'emploi (catégorie A,B,C) ont moins de 25 ans

Communes	Moins de 25 ans				50 ans et plus			
	Nombre	Part	Évolution annuelle		Nombre	Part	Évolution annuelle	
			En nbre	En %			En nbre	En %
Armentières	435	19,2%	+7	+1,6%	334	14,8%	+15	+4,7%
Bondues	47	10,5%	+0	+0,0%	125	28,0%	+4	+3,3%
Comines	165	18,6%	-13	-7,3%	184	20,7%	+12	+7,0%
Croix	267	16,0%	+12	+4,7%	330	19,8%	+29	+9,6%
Faches-Thumesnil	208	17,3%	-27	-11,5%	222	18,5%	+20	+9,9%
Halluin	313	18,6%	+2	+0,6%	354	21,0%	+54	+18,0%
Haubourdin	296	22,0%	+3	+1,0%	260	19,3%	+30	+13,0%
Hem	338	19,1%	+18	+5,6%	343	19,4%	+39	+12,8%
La Madeleine	277	15,1%	+7	+2,6%	282	15,4%	+11	+4,1%
Lammersart	250	14,8%	+13	+5,5%	348	20,7%	+49	+16,4%
Lille-Hellemmes-Lomme	3 908	15,7%	+84	+2,2%	3 572	14,3%	+401	+12,6%
Loos	394	19,4%	-25	-6,0%	347	17,1%	+50	+16,8%
Lys-lez-Lannoy	200	17,7%	+20	+11,1%	255	22,6%	+37	+17,0%
Marcq-en-Baroeul	312	13,2%	+2	+0,6%	478	20,2%	+28	+6,2%
Marquette-lez-Lille	115	15,1%	-11	-8,7%	171	22,5%	+13	+8,2%
Mons-en-Baroeul	385	17,8%	-22	-5,4%	410	18,9%	+61	+17,5%
Mouvaux	107	14,2%	+17	+18,9%	178	23,6%	-3	-1,7%
Ronchin	264	16,4%	+39	+17,3%	273	17,0%	+19	+7,5%
Roncq	135	18,0%	+14	+11,6%	162	21,6%	+7	+4,5%
Roubaix	2 212	16,5%	-22	-1,0%	2 359	17,6%	+261	+12,4%
Saint-André-lez-Lille	144	18,6%	+15	+11,6%	121	15,6%	+25	+26,0%
Seclin	210	21,1%	+29	+16,0%	190	19,1%	+35	+22,6%
Tourcoing	1 974	17,5%	+32	+1,6%	2 019	17,9%	+281	+16,2%
Villeneuve d'Ascq	738	13,9%	-47	-6,0%	930	17,5%	+135	+17,0%
Wasquehal	204	16,2%	+17	+9,1%	299	23,7%	+38	+14,6%
Wattignies	210	19,5%	+17	+8,8%	187	17,4%	+7	+3,9%
Wattrelos	901	20,5%	+56	+6,6%	891	20,3%	+67	+8,1%
Territoire LMCU	17 102	16,9%	+356	+2,1%	18 188	18,0%	+2 037	+12,6%
Couronne Nord	1 083	15,6%	+44	+4,2%	1 415	20,4%	+149	+11,8%
Couronne Sud	1 570	18,8%	+60	+4,0%	1 588	19,0%	+185	+13,2%
La Lys	1 175	19,1%	+8	+0,7%	1 161	18,9%	+120	+11,5%
Territoire Est	1 267	15,0%	-65	-4,9%	1 600	18,9%	+224	+16,3%
Territoire Lillois	4 185	15,6%	+91	+2,2%	3 854	14,4%	+412	+12,0%
Territoire Roubaisien	4 302	17,5%	+96	+2,3%	4 708	19,1%	+464	+10,9%
Territoire Tourquennois	2 687	17,4%	+69	+2,6%	2 983	19,3%	+352	+13,4%
Territoire des Weppes	833	19,4%	+53	+6,8%	879	20,5%	+131	+17,5%
Communautés de Communes								
CC du Carembault	116	18,8%	+0	+0,0%	153	24,8%	+28	+22,4%
CC de la Haute-Deûle	322	20,5%	+44	+15,8%	352	22,4%	+44	+14,3%
CC du Pays de Pévèle	308	16,1%	+3	+1,0%	479	25,0%	+50	+11,7%
CC du Pays des Weppes	41	17,7%	+16	+64,0%	77	33,3%	+6	+8,5%
CC du Sud Pévêlois	163	18,0%	-4	-2,4%	174	19,2%	+15	+9,4%
Maisons de l'emploi								
MDE Lille Lomme Hellemmes	3 908	15,7%	+84	+2,2%	3 572	14,3%	+401	+12,6%
MDE Lys Tourcoing	3 096	17,6%	+66	+2,2%	3 457	19,7%	+391	+12,8%
MDE Métropole Nord Ouest	1 387	15,5%	+32	+2,4%	1 741	19,4%	+166	+10,5%
MDE du Pévèle-Mélantois-Carembault	2 030	18,3%	+125	+6,6%	2 315	20,9%	+253	+12,3%
MDE de Roubaix-Wattrelos-Leers	3 415	17,5%	+52	+1,5%	3 647	18,7%	+359	+10,9%
MDE du Val de Marque	907	17,3%	+41	+4,7%	1 101	21,0%	+105	+10,5%
MDE de Villeneuve d'Ascq - Mons-en-Baroeul	1 247	15,0%	-62	-4,7%	1 560	18,7%	+224	+16,8%
Bassins d'emploi								
BE de Lille	10 624	16,6%	+250	+2,4%	11 207	17,5%	+1 323	+13,4%
BE de Roubaix - Tourcoing - Vallée de la Lys	7 448	17,5%	+167	+2,3%	8 238	19,4%	+860	+11,7%
Arrondissement de Lille	18 072	17,0%	+417	+2,4%	19 445	18,3%	+2 183	+12,6%
Région Nord - Pas de Calais	68 068	19,1%	+2 242	+3,4%	66 601	18,7%	+7 879	+13,4%

Source : Pôle emploi - 30/06/2012 et 30/06/2013 (données brutes)

45% des demandeurs d'emploi (catégorie A,B,C) sont inscrits depuis un an et plus

Communes	Inscrits de Longue Durée*				Inscrits de Très Longue Durée**			
	Nombre	Part	Évolution annuelle		Nombre	Part	Évolution annuelle	
			En nbre	En %			En nbre	En %
Armentières	947	41,8%	+74	+8,5%	489	21,6%	+70	+16,7%
Bondues	208	46,5%	+20	+10,6%	117	26,2%	+29	+33,0%
Comines	406	45,7%	+30	+8,0%	219	24,7%	+19	+9,5%
Croix	734	44,1%	+79	+12,1%	371	22,3%	+5	+1,4%
Faches-Thumesnil	541	45,1%	+79	+17,1%	284	23,7%	+37	+15,0%
Halluin	733	43,6%	+67	+10,1%	386	22,9%	+32	+9,0%
Haubourdin	648	48,1%	+114	+21,3%	338	25,1%	+49	+17,0%
Hem	884	50,0%	+81	+10,1%	507	28,7%	+70	+16,0%
La Madeleine	798	43,4%	+133	+20,0%	385	21,0%	+62	+19,2%
Lambertart	673	40,0%	+79	+13,3%	318	18,9%	+16	+5,3%
Lille-Hellemmes-Lomme	10 629	42,7%	+1 236	+13,2%	5 535	22,2%	+635	+13,0%
Loos	970	47,7%	+149	+18,1%	521	25,6%	+83	+18,9%
Lys-lez-Lannoy	563	49,8%	+45	+8,7%	319	28,2%	+41	+14,7%
Marcq-en-Baroeul	943	39,9%	+117	+14,2%	459	19,4%	+65	+16,5%
Marquette-lez-Lille	331	43,6%	+40	+13,7%	165	21,7%	+34	+26,0%
Mons-en-Baroeul	1 018	47,0%	+110	+12,1%	556	25,7%	+50	+9,9%
Mouvaux	346	45,9%	+33	+10,5%	184	24,4%	+24	+15,0%
Ronchin	769	47,9%	+138	+21,9%	401	25,0%	+68	+20,4%
Roncq	331	44,1%	+27	+8,9%	165	22,0%	+15	+10,0%
Roubaix	6 058	45,2%	+515	+9,3%	3 273	24,4%	+357	+12,2%
Saint-André-lez-Lille	322	41,6%	+78	+32,0%	162	20,9%	+44	+37,3%
Seclin	435	43,7%	+56	+14,8%	222	22,3%	+24	+12,1%
Tourcoing	5 283	46,9%	+622	+13,3%	2 874	25,5%	+349	+13,8%
Villeneuve d'Ascq	2 322	43,8%	+210	+9,9%	1 196	22,5%	+67	+5,9%
Wasquehal	518	41,0%	+52	+11,2%	269	21,3%	+21	+8,5%
Wattignies	477	44,3%	+60	+14,4%	250	23,2%	+23	+10,1%
Wattrelos	2 273	51,8%	+237	+11,6%	1 296	29,5%	+120	+10,2%
Territoire LMCU	45 268	44,8%	+5 178	+12,9%	23 924	23,7%	+2 820	+13,4%
Couronne Nord	2 855	41,1%	+403	+16,4%	1 387	20,0%	+196	+16,5%
Couronne Sud	3 859	46,1%	+586	+17,9%	2 045	24,4%	+300	+17,2%
La Lys	2 653	43,2%	+296	+12,6%	1 353	22,0%	+173	+14,7%
Territoire Est	3 765	44,5%	+359	+10,5%	1 980	23,4%	+132	+7,1%
Territoire Lillois	11 427	42,7%	+1 369	+13,6%	5 920	22,1%	+697	+13,3%
Territoire Roubaisien	11 535	46,8%	+1 022	+9,7%	6 327	25,7%	+637	+11,2%
Territoire Tourquennois	7 160	46,3%	+814	+12,8%	3 866	25,0%	+494	+14,7%
Territoire des Weppes	2 014	46,9%	+329	+19,5%	1 046	24,4%	+191	+22,3%
Communautés de Communes								
CC du Carembault	285	46,1%	+68	+31,3%	147	23,8%	+38	+34,9%
CC de la Haute-Deûle	702	44,6%	+59	+9,2%	392	24,9%	+99	+33,8%
CC du Pays de Pévèle	796	41,6%	+121	+17,9%	384	20,1%	+48	+14,3%
CC du Pays des Weppes	102	44,2%	+25	+32,5%	48	20,8%	+4	+9,1%
CC du Sud Pévêlois	421	46,4%	+92	+28,0%	207	22,8%	+52	+33,5%
Maisons de l'emploi								
MDE Lille Lomme Hellemmes	10 629	42,7%	+1 236	+13,2%	5 535	22,2%	+635	+13,0%
MDE Lys Tourcoing	8 136	46,2%	+910	+12,6%	4 375	24,9%	+554	+14,5%
MDE Métropole Nord Ouest	3 743	41,8%	+563	+17,7%	1 810	20,2%	+266	+17,2%
MDE du Pévèle-Mélantois-Carembault	4 966	44,7%	+763	+18,2%	2 561	23,1%	+422	+19,7%
MDE de Roubaix-Wattrelos-Leers	9 183	47,0%	+793	+9,5%	5 054	25,9%	+521	+11,5%
MDE du Val de Marque	2 412	46,0%	+240	+11,0%	1 304	24,9%	+113	+9,5%
MDE de Villeneuve d'Ascq - Mons-en-Baroeul	3 705	44,5%	+348	+10,4%	1 949	23,4%	+135	+7,4%
Bassins d'emploi								
BE de Lille	27 825	43,5%	+3 606	+14,9%	14 348	22,4%	+1 870	+15,0%
BE de Roubaix - Tourcoing - Vallée de la Lys	19 814	46,6%	+1 960	+11,0%	10 774	25,3%	+1 192	+12,4%
Arrondissement de Lille	47 639	44,8%	+5 566	+13,2%	25 122	23,6%	+3 062	+13,9%
Région Nord - Pas de Calais	165 735	46,6%	+22 601	+15,8%	87 004	24,5%	+12 154	+16,2%

* Demandeurs d'Emploi de Longue Durée (inscrits depuis 1 an et plus)

** Demandeurs d'Emploi de Très Longue Durée (inscrits depuis 2 ans et plus)

Source : Pôle emploi - 30/06/2012 et 30/06/2013 (données brutes)

23% des demandeurs d'emploi (catégorie A,B,C) ont un droit payable au RSA

Communes	Ayant un droit payable au RSA				N'ayant pas de droit payable au RSA			
	Nombre	Part	Évolution annuelle		Nombre	Part	Évolution annuelle	
			En nbre	En %			En nbre	En %
Armentières	534	23,6%	+65	+13,9%	1 730	76,4%	+17	+1,0%
Bondues	41	9,2%	-3	-6,8%	406	90,8%	+20	+5,2%
Comines	119	13,4%	+18	+17,8%	769	86,6%	-19	-2,4%
Croix	282	16,9%	+16	+6,0%	1 384	83,1%	+102	+8,0%
Faches-Thumesnil	257	21,4%	+37	+16,8%	943	78,6%	+31	+3,4%
Halluin	287	17,1%	+29	+11,2%	1 396	82,9%	+86	+6,6%
Haubourdin	225	16,7%	-3	-1,3%	1 122	83,3%	+108	+10,7%
Hem	465	26,3%	+78	+20,2%	1 304	73,7%	-6	-0,5%
La Madeleine	342	18,6%	+20	+6,2%	1 495	81,4%	+52	+3,6%
Lambersart	274	16,3%	+19	+7,5%	1 410	83,7%	+72	+5,4%
Lille-Hellemmes-Lomme	7 041	28,3%	+607	+9,4%	17 876	71,7%	+641	+3,7%
Loos	476	23,4%	+58	+13,9%	1 556	76,6%	+85	+5,8%
Lys-lez-Lannoy	205	18,1%	+19	+10,2%	925	81,9%	+68	+7,9%
Marcq-en-Baroeul	386	16,3%	+64	+19,9%	1 976	83,7%	+111	+6,0%
Marquette-lez-Lille	103	13,6%	-4	-3,7%	657	86,4%	+34	+5,5%
Mons-en-Baroeul	531	24,5%	+54	+11,3%	1 633	75,5%	-24	-1,4%
Mouvaux	96	12,7%	+18	+23,1%	657	87,3%	+10	+1,5%
Ronchin	382	23,8%	+57	+17,5%	1 224	76,2%	+55	+4,7%
Roncq	88	11,7%	-6	-6,4%	663	88,3%	+22	+3,4%
Roubaix	4 479	33,4%	+284	+6,8%	8 928	66,6%	+143	+1,6%
Saint-André-lez-Lille	123	15,9%	+38	+44,7%	651	84,1%	+106	+19,4%
Seclin	210	21,1%	+28	+15,4%	785	78,9%	+72	+10,1%
Tourcoing	2 922	26,0%	+343	+13,3%	8 332	74,0%	+303	+3,8%
Villeneuve d'Ascq	1 218	23,0%	+112	+10,1%	4 089	77,0%	+160	+4,1%
Wasquehal	177	14,0%	+35	+24,6%	1 085	86,0%	+56	+5,4%
Wattignies	218	20,3%	+6	+2,8%	858	79,7%	+64	+8,1%
Wattrelos	899	20,5%	+127	+16,5%	3 492	79,5%	+70	+2,0%
Territoire LMCU	23 744	23,5%	+2 251	+10,5%	77 318	76,5%	+3 225	+4,4%
Couronne Nord	1 036	14,9%	+130	+14,3%	5 911	85,1%	+393	+7,1%
Couronne Sud	1 718	20,5%	+201	+13,2%	6 650	79,5%	+408	+6,5%
La Lys	1 008	16,4%	+103	+11,4%	5 131	83,6%	+249	+5,1%
Territoire Est	1 850	21,9%	+172	+10,3%	6 609	78,1%	+213	+3,3%
Territoire Lillois	7 383	27,6%	+627	+9,3%	19 371	72,4%	+693	+3,7%
Territoire Roubaisien	6 638	26,9%	+580	+9,6%	17 999	73,1%	+451	+2,6%
Territoire Tourquennois	3 485	22,5%	+394	+12,7%	11 979	77,5%	+495	+4,3%
Territoire des Weppes	626	14,6%	+44	+7,6%	3 668	85,4%	+323	+9,7%
Communautés de Communes								
CC du Carembault	210	34,0%	+145	+223,1%	1 363	220,6%	+873	+178,2%
CC de la Haute-Deûle	70	4,5%	-92	-56,8%	548	34,8%	-729	-57,1%
CC du Pays de Pévèle	169	8,8%	+15	+9,7%	1 746	91,2%	+156	+9,8%
CC du Pays des Weppes	22	9,5%	+11	+100,0%	209	90,5%	+6	+3,0%
CC du Sud Pévèlois	160	17,6%	+3	+1,9%	747	82,4%	+64	+9,4%
Maisons de l'emploi								
MDE Lille Lomme Hellemmes	7 041	28,3%	+607	+9,4%	17 876	71,7%	+641	+3,7%
MDE Lys Tourcoing	3 753	21,3%	+437	+13,2%	13 839	78,7%	+549	+4,1%
MDE Métropole Nord Ouest	1 394	15,6%	+151	+12,1%	7 558	84,4%	+428	+6,0%
MDE du Pévèle-Mélantois-Carembault	1 827	16,5%	+215	+13,3%	9 276	83,5%	+643	+7,4%
MDE de Roubaix-Wattrelos-Leers	5 661	29,0%	+449	+8,6%	13 867	71,0%	+281	+2,1%
MDE du Val de Marque	987	18,8%	+134	+15,7%	4 254	81,2%	+182	+4,5%
MDE de Villeneuve d'Ascq - Mons-en-Baroeul	1 840	22,1%	+169	+10,1%	6 487	77,9%	+201	+3,2%
Bassins d'emploi								
BE de Lille	13 962	21,8%	+1 311	+10,4%	49 953	78,2%	+2 575	+5,4%
BE de Roubaix - Tourcoing - Vallée de la Lys	10 433	24,5%	+1 028	+10,9%	32 097	75,5%	+1 027	+3,3%
Arrondissement de Lille	24 395	22,9%	+2 339	+10,6%	82 050	77,1%	+3 602	+4,6%
Région Nord - Pas de Calais	80 226	22,6%	+7 735	+10,7%	275 409	77,4%	+14 776	+5,7%

* Le revenu de solidarité active (RSA) est entré en vigueur le 1^{er} septembre 2009 en France métropolitaine. **Il s'agit ici uniquement des demandeurs d'emploi ayant un droit payable au RSA (allocataires ou conjoints), c'est-à-dire les bénéficiaires d'une allocation au titre du RSA.**

Source : Pôle emploi - 30/06/2012 et 30/06/2013 (données brutes)

45% des demandeurs d'emploi (catégorie A,B,C) ont au moins le BAC

Communes	Ayant au moins le BAC				Sans diplôme*			
	Nombre	Part	Évolution annuelle		Nombre	Part	Évolution annuelle	
			En nbre	En %			En nbre	En %
Armentières	808	35,7%	+53	+7,0%	415	18,3%	+4	+1,0%
Bondues	330	73,8%	+13	+4,1%	42	9,4%	+7	+20,0%
Comines	331	37,3%	+0	+0,0%	213	24,0%	-1	-0,5%
Croix	798	47,9%	+106	+15,3%	247	14,8%	+1	+0,4%
Faches-Thumesnil	554	46,2%	+43	+8,4%	214	17,8%	+16	+8,1%
Halluin	669	39,8%	+71	+11,9%	365	21,7%	+36	+10,9%
Haubourdin	486	36,1%	+59	+13,8%	289	21,5%	+12	+4,3%
Hem	647	36,6%	+37	+6,1%	393	22,2%	+28	+7,7%
La Madeleine	1 010	55,0%	+57	+6,0%	288	15,7%	+7	+2,5%
Lambersart	980	58,2%	+81	+9,0%	221	13,1%	-4	-1,8%
Lille-Hellemmes-Lomme	13 198	53,0%	+862	+7,0%	4 599	18,5%	+87	+1,9%
Loos	801	39,4%	+88	+12,3%	412	20,3%	+14	+3,5%
Lys-lez-Lannoy	460	40,7%	+54	+13,3%	208	18,4%	-20	-8,8%
Marcq-en-Baroeul	1 422	60,2%	+118	+9,0%	312	13,2%	+32	+11,4%
Marquette-lez-Lille	328	43,2%	+41	+14,3%	127	16,7%	-12	-8,6%
Mons-en-Baroeul	931	43,0%	+59	+6,8%	473	21,9%	-4	-0,8%
Mouvaux	439	58,3%	+8	+1,9%	92	12,2%	+8	+9,5%
Ronchin	710	44,2%	+55	+8,4%	315	19,6%	+33	+11,7%
Roncq	363	48,3%	+10	+2,8%	101	13,4%	-9	-8,2%
Roubaix	4 461	33,3%	+242	+5,7%	3 523	26,3%	+51	+1,5%
Saint-André-lez-Lille	409	52,8%	+97	+31,1%	108	14,0%	+11	+11,3%
Seclin	367	36,9%	+24	+7,0%	208	20,9%	+28	+15,6%
Tourcoing	4 075	36,2%	+334	+8,9%	2 460	21,9%	+27	+1,1%
Villeneuve d'Ascq	2 828	53,3%	+195	+7,4%	819	15,4%	+19	+2,4%
Wasquehal	666	52,8%	+57	+9,4%	147	11,6%	-14	-8,7%
Wattignies	475	44,1%	+27	+6,0%	212	19,7%	+8	+3,9%
Wattrelos	1 425	32,5%	+136	+10,6%	983	22,4%	-12	-1,2%
Territoire LMCU	45 311	44,8%	+3 471	+8,3%	19 564	19,4%	+424	+2,2%
Couronne Nord	3 806	54,8%	+389	+11,4%	976	14,0%	+31	+3,3%
Couronne Sud	3 633	43,4%	+282	+8,4%	1 578	18,9%	+118	+8,1%
La Lys	2 446	39,8%	+223	+10,0%	1 124	18,3%	+6	+0,5%
Territoire Est	4 326	51,1%	+314	+7,8%	1 427	16,9%	+27	+1,9%
Territoire Lillois	14 208	53,1%	+919	+6,9%	4 887	18,3%	+94	+2,0%
Territoire Roubaisien	8 900	36,1%	+646	+7,8%	5 656	23,0%	+33	+0,6%
Territoire Tourquennois	6 151	39,8%	+471	+8,3%	3 154	20,4%	+74	+2,4%
Territoire des Weppes	1 841	42,9%	+227	+14,1%	762	17,7%	+41	+5,7%
Communautés de Communes								
CC du Carembault	328	53,1%	+57	+21,0%	82	13,3%	-3	-3,5%
CC de la Haute-Deûle	633	40,2%	+51	+8,8%	275	17,5%	+26	+10,4%
CC du Pays de Pévèle	1 077	56,2%	+145	+15,6%	228	11,9%	+20	+9,6%
CC du Pays des Weppes	134	58,0%	+4	+3,1%	23	10,0%	+2	+9,5%
CC du Sud Pévélois	334	36,8%	+23	+7,4%	148	16,3%	+3	+2,1%
Maisons de l'emploi								
MDE Lille Lomme Hellemmes	13 198	53,0%	+862	+7,0%	4 599	18,5%	+87	+1,9%
MDE Lys Tourcoing	7 015	39,9%	+546	+8,4%	3 597	20,4%	+75	+2,1%
MDE Métropole Nord Ouest	4 878	54,5%	+446	+10,1%	1 299	14,5%	+30	+2,4%
MDE du Pévèle-Mélantois-Carembault	5 101	45,9%	+467	+10,1%	1 848	16,6%	+137	+8,0%
MDE de Roubaix-Wattrelos-Leers	6 620	33,9%	+449	+7,3%	4 809	24,6%	+13	+0,3%
MDE du Val de Marque	2 354	44,9%	+212	+9,9%	870	16,6%	+21	+2,5%
MDE de Villeneuve d'Ascq - Mons-en-Baroeul	4 252	51,1%	+299	+7,6%	1 404	16,9%	+26	+1,9%
Bassins d'emploi								
BE de Lille	31 836	49,8%	+2 560	+8,7%	11 028	17,3%	+358	+3,4%
BE de Roubaix - Tourcoing - Vallée de la Lys	16 058	37,8%	+1 215	+8,2%	9 309	21,9%	+114	+1,2%
Arrondissement de Lille	47 894	45,0%	+3 775	+8,6%	20 337	19,1%	+472	+2,4%
Région Nord - Pas de Calais	135 697	38,2%	+11 724	+9,5%	65 847	18,5%	+2 571	+4,1%

* Sans diplôme : Niveau VI (niveau fin de scolarité obligatoire) et V bis (niveau du certificat de formation professionnelle)

Source : Pôle emploi - 30/06/2012 et 30/06/2013 (données brutes)

8% des demandeurs d'emploi (catégorie A,B,C) sont Techniciens-Agents de Maîtrise

Communes	Techniciens - Agents de Maîtrise				Employés non qualifiés			
	Nombre	Part	Évolution annuelle		Nombre	Part	Évolution annuelle	
			En nbre	En %			En nbre	En %
Armentières	110	4,9%	-5	-4,3%	546	24,1%	-12	-2,2%
Bondues	67	15,0%	-4	-5,6%	45	10,1%	-1	-2,2%
Comines	54	6,1%	-4	-6,9%	167	18,8%	-1	-0,6%
Croix	157	9,4%	+16	+11,3%	377	22,6%	+10	+2,7%
Faches-Thumesnil	111	9,3%	-18	-14,0%	257	21,4%	+4	+1,6%
Halluin	137	8,1%	+15	+12,3%	336	20,0%	+22	+7,0%
Haubourdin	77	5,7%	-4	-4,9%	301	22,3%	+26	+9,5%
Hem	86	4,9%	-8	-8,5%	391	22,1%	+34	+9,5%
La Madeleine	210	11,4%	+4	+1,9%	339	18,5%	-2	-0,6%
Lambersart	230	13,7%	+31	+15,6%	247	14,7%	-11	-4,3%
Lille-Hellemmes-Lomme	2 671	10,7%	+83	+3,2%	5 443	21,8%	+187	+3,6%
Loos	153	7,5%	-1	-0,6%	484	23,8%	+37	+8,3%
Lys-lez-Lannoy	70	6,2%	+14	+25,0%	248	21,9%	+10	+4,2%
Marcq-en-Baroeul	289	12,2%	+24	+9,1%	401	17,0%	+33	+9,0%
Marquette-lez-Lille	58	7,6%	+6	+11,5%	127	16,7%	-32	-20,1%
Mons-en-Baroeul	143	6,6%	+13	+10,0%	655	30,3%	-23	-3,4%
Mouvaux	72	9,6%	+4	+5,9%	142	18,9%	+22	+18,3%
Ronchin	148	9,2%	+7	+5,0%	370	23,0%	+15	+4,2%
Roncq	87	11,6%	+8	+10,1%	126	16,8%	+1	+0,8%
Roubaix	474	3,5%	-16	-3,3%	4 231	31,6%	+244	+6,1%
Saint-André-lez-Lille	96	12,4%	+12	+14,3%	112	14,5%	+11	+10,9%
Seclin	69	6,9%	+1	+1,5%	180	18,1%	+33	+22,4%
Tourcoing	587	5,2%	+1	+0,2%	2 941	26,1%	+76	+2,7%
Villeneuve d'Ascq	654	12,3%	+2	+0,3%	1 121	21,1%	+80	+7,7%
Wasquehal	136	10,8%	+38	+38,8%	217	17,2%	+3	+1,4%
Wattignies	81	7,5%	+2	+2,5%	269	25,0%	+17	+6,7%
Wattrelos	220	5,0%	+11	+5,3%	1 078	24,6%	+7	+0,7%
Territoire LMCU	8 354	8,3%	+316	+3,9%	23 261	23,0%	+957	+4,3%
Couronne Nord	806	11,6%	+65	+8,8%	1 117	16,1%	+29	+2,7%
Couronne Sud	708	8,5%	-2	-0,3%	1 841	22,0%	+113	+6,5%
La Lys	437	7,1%	+41	+10,4%	1 292	21,0%	+63	+5,1%
Territoire Est	936	11,1%	+26	+2,9%	1 933	22,9%	+71	+3,8%
Territoire Lillois	2 881	10,8%	+87	+3,1%	5 782	21,6%	+185	+3,3%
Territoire Roubaisien	1 240	5,0%	+60	+5,1%	6 720	27,3%	+305	+4,8%
Territoire Tourquennois	1 000	6,5%	+25	+2,6%	3 707	24,0%	+132	+3,7%
Territoire des Weppes	346	8,1%	+14	+4,2%	869	20,2%	+59	+7,3%
Communautés de Communes								
CC du Carembault	66	10,7%	+11	+20,0%	87	14,1%	+12	+16,0%
CC de la Haute-Deûle	119	7,6%	-11	-8,5%	254	16,1%	+15	+6,3%
CC du Pays de Pévèle	230	12,0%	+16	+7,5%	278	14,5%	+23	+9,0%
CC du Pays des Weppes	36	15,6%	+0	+0,0%	39	16,9%	+9	+30,0%
CC du Sud Pévêlois	53	5,8%	+10	+23,3%	157	17,3%	-5	-3,1%
Maisons de l'emploi								
MDE Lille Lomme Hellemmes	2 671	10,7%	+83	+3,2%	5 443	21,8%	+187	+3,6%
MDE Lys Tourcoing	1 167	6,6%	+44	+3,9%	4 096	23,3%	+169	+4,3%
MDE Métropole Nord Ouest	1 034	11,6%	+69	+7,2%	1 476	16,5%	+11	+0,8%
MDE du Pévèle-Mélantois-Carembault	1 014	9,1%	+26	+2,6%	2 080	18,7%	+120	+6,1%
MDE de Roubaix-Wattrelos-Leers	836	4,3%	+19	+2,3%	5 656	29,0%	+254	+4,7%
MDE du Val de Marque	426	8,1%	+43	+11,2%	1 084	20,7%	+51	+4,9%
MDE de Villeneuve d'Ascq - Mons-en-Baroeul	914	11,0%	+24	+2,7%	1 913	23,0%	+71	+3,9%
Bassins d'emploi								
BE de Lille	6 440	10,1%	+238	+3,8%	13 232	20,7%	+531	+4,2%
BE de Roubaix - Tourcoing - Vallée de la Lys	2 439	5,7%	+106	+4,5%	10 865	25,5%	+481	+4,6%
Arrondissement de Lille	8 879	8,3%	+344	+4,0%	24 097	22,6%	+1 012	+4,4%
Région Nord - Pas de Calais	20 135	5,7%	+1 005	+5,3%	78 343	22,0%	+4 406	+6,0%

Source : Pôle emploi - 30/06/2012 et 30/06/2013 (données brutes)