



Au 31 mars 2015, l'arrondissement de Lille compte **118 680 demandeurs d'emploi** inscrits en fin de mois à Pôle Emploi de catégories **A,B,C***.

En un an, leur nombre a augmenté de 5,4% (soit +6 106).

* La **catégorie A** regroupe les demandeurs d'emploi tenus de faire des actes positifs de recherche d'emploi, sans emploi; la **catégorie B** ceux tenus de faire des actes positifs de recherche d'emploi, ayant exercé une activité réduite courte, c'est à dire de 78 heures ou moins au cours du mois; la **catégorie C** ceux tenus de faire des actes positifs de recherche d'emploi, ayant exercé une activité réduite longue, c'est à dire de plus de 78 heures au cours du mois. La **catégories A,B,C** regroupe les demandeurs d'emploi tenus de faire des actes positifs de recherche d'emploi; elle correspond aux anciennes catégories 1, 2, 3, 6, 7 et 8.

Caractéristiques de la demande d'emploi

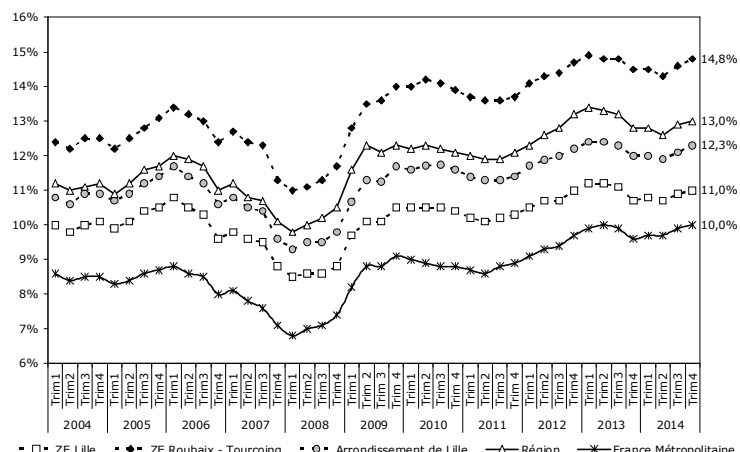
Au 31 mars 2015, dans l'arrondissement de Lille,

- **46%** des demandeurs d'emploi de catégories A,B,C **sont des femmes** (54 648), soit une **augmentation de 5,6%** par rapport à fin mars 2014 (+2 898).
- **16%** des demandeurs d'emploi de catégories A,B,C **ont moins de 25 ans** (19 140), soit une **augmentation de 1,4%** par rapport à fin mars 2014 (+256).
- **47%** des demandeurs d'emploi de catégories A,B,C **sont inscrits depuis un an et plus** (56 217), soit une **augmentation de 9,9%** par rapport à fin mars 2014 (+5 042).
- **24%** des demandeurs d'emploi de catégories A,B,C **ont un droit payable au Revenu de Solidarité Active** (28 868), soit une **augmentation de 9,8%** par rapport à fin mars 2014 (+2 588).
- **47%** des demandeurs d'emploi de catégories A,B,C **ont un niveau supérieur ou égal au Baccalauréat** (55 525), soit une **augmentation de 7,4%** par rapport à fin mars 2014 (+3 841).
- **40%** des demandeurs d'emploi de catégories A,B,C **sont employés qualifiés** (47 855), soit une **augmentation de 7,0%** par rapport à fin mars 2014 (+3 142).

Au 4^e trimestre 2014, le taux de chômage dans l'arrondissement de Lille est de 12,3%, soit 0,7 point de moins que celui de la région (13,0%) mais 2,3 points de plus que celui de la France (10,0%). Le taux de chômage de la zone d'emploi de Roubaix-Tourcoing (14,8%) reste supérieur de 3,8 points à celui de la zone d'emploi de Lille (11,0%).

Par rapport au 3^e trimestre 2014, le taux de chômage a augmenté de 0,2 point dans l'arrondissement, une hausse supérieure à celles de la France (+0,1 point) et de la région (+0,1 point). Cette hausse s'observe également à l'échelle des zones d'emploi de Lille (+0,1 point) et de Roubaix -Tourcoing (+0,2 point).

Évolution du taux de chômage entre le 1^{er} trimestre 2004 et le 4^e trimestre 2014



Source : INSEE/OPELM - 1^{er} trimestre 2004 au 4^e trimestre 2014 (provisoire)

CONTACT

CBE Lille Métropole

Aurélien THOREL

Chargée d'études

150, rue de Fontenoy

59100 ROUBAIX

Tél. : 03 59 30 67 30

Mail : a.thorel@cbelille.org

Le bulletin d'information sur la demande d'emploi est réalisé chaque trimestre en collaboration avec Pôle Emploi. Il permet de fournir des éléments d'information sur la demande d'emploi pour 27 des 124 communes de l'arrondissement de Lille, les 8 territoires de la Métropole Européenne de Lille, les 3 Communautés de Communes, les 7 Maisons de l'emploi et les 2 bassins d'emploi de l'arrondissement de Lille.

L'ensemble des bulletins sur la demande d'emploi est disponible sur le site web du Comité de Bassin d'Emploi Lille Métropole : www.cbelille.org

Evolution de la demande d'emploi

Augmentation de 5,4% entre le 31 mars 2014 et le 31 mars 2015

Communes	Catégorie A				Catégories A,B,C		
	Nombre	Part	Évolution annuelle		Nombre	Évolution annuelle	
			En nbre	En %		En nbre	En %
Armentières	1 839	70,4%	+68	+3,8%	2 611	+123	+4,9%
Bondues	372	72,2%	+23	+6,6%	515	+29	+6,0%
Comines	614	62,5%	-28	-4,4%	983	+20	+2,1%
Croix	1 319	68,5%	+75	+6,0%	1 926	+103	+5,7%
Faches-Thumesnil	943	68,4%	-2	-0,2%	1 379	+31	+2,3%
Halluin	1 238	65,3%	+34	+2,8%	1 897	+119	+6,7%
Haubourdin	1 038	69,1%	+82	+8,6%	1 503	+113	+8,1%
Hem	1 314	70,1%	-35	-2,6%	1 875	+44	+2,4%
La Madeleine	1 371	66,7%	+46	+3,5%	2 055	+126	+6,5%
Lambersart	1 290	68,7%	+30	+2,4%	1 878	+97	+5,4%
Lille-Hellemmes-Lomme	19 793	71,5%	+654	+3,4%	27 682	+1 224	+4,6%
Loos	1 688	70,9%	+153	+10,0%	2 380	+220	+10,2%
Lys-lez-Lannoy	809	67,2%	-21	-2,5%	1 203	+9	+0,8%
Marcq-en-Baroeul	1 847	68,9%	+26	+1,4%	2 682	+108	+4,2%
Marquette-lez-Lille	533	64,8%	+22	+4,3%	822	+34	+4,3%
Mons-en-Baroeul	1 645	68,8%	+64	+4,0%	2 391	+173	+7,8%
Mouvaux	564	68,3%	-13	-2,3%	826	+24	+3,0%
Ronchin	1 248	70,6%	+88	+7,6%	1 768	+104	+6,3%
Roncq	520	63,6%	-28	-5,1%	818	+35	+4,5%
Roubaix	11 266	76,4%	+454	+4,2%	14 737	+818	+5,9%
Saint-André-lez-Lille	597	67,5%	+25	+4,4%	885	+31	+3,6%
Seclin	751	66,6%	+21	+2,9%	1 128	+112	+11,0%
Tourcoing	9 157	72,6%	+215	+2,4%	12 611	+535	+4,4%
Villeneuve d'Ascq	4 012	69,2%	+100	+2,6%	5 797	+270	+4,9%
Wasquehal	988	67,9%	+88	+9,8%	1 455	+160	+12,4%
Wattignies	895	71,3%	+81	+10,0%	1 255	+105	+9,1%
Wattrelos	3 219	68,9%	+72	+2,3%	4 669	+162	+3,6%
Métropole Européenne de Lille	79 102	70,3%	+2 517	+3,3%	112 599	+5 715	+5,3%
Couronne Nord	5 328	66,9%	+171	+3,3%	7 964	+474	+6,3%
Couronne Sud	6 605	69,1%	+401	+6,5%	9 561	+646	+7,2%
La Lys	4 614	66,1%	+70	+1,5%	6 983	+282	+4,2%
Territoire Est	6 357	68,4%	+171	+2,8%	9 293	+515	+5,9%
Territoire Lillois	21 164	71,2%	+700	+3,4%	29 737	+1 350	+4,8%
Territoire Roubaisien	19 597	72,8%	+647	+3,4%	26 934	+1 342	+5,2%
Territoire Tourquennois	12 262	70,9%	+232	+1,9%	17 302	+755	+4,6%
Territoire des Weppes	3 175	65,8%	+125	+4,1%	4 825	+351	+7,8%
Communautés de Communes							
CC de la Haute-Deûle	1 138	63,5%	+27	+2,4%	1 791	+143	+8,7%
CC du Pays des Weppes	185	67,3%	+17	+10,1%	275	+18	+7,0%
CC du Pévèle Carembault	3 568	64,7%	+117	+3,4%	5 516	+316	+6,1%
dont ex CC du Carembault	489	67,4%	+36	+7,9%	726	+50	+7,4%
dont ex CC Pays de Pévèle	1 330	62,6%	+7	+0,5%	2 125	+150	+7,6%
dont ex CC Sud Pévélois	694	69,7%	+35	+5,3%	996	+29	+3,0%
Maisons de l'emploi							
MDE Lille Lomme Hellemmes	19 793	71,5%	+654	+3,4%	27 682	+1 224	+4,6%
MDE Lys Tourcoing	13 775	70,0%	+238	+1,8%	19 688	+842	+4,5%
MDE Métropole Nord Ouest	6 773	67,0%	+178	+2,7%	10 115	+515	+5,4%
MDE du Pévèle-Mélantois-Carembault	8 421	66,8%	+360	+4,5%	12 607	+814	+6,9%
MiE du Roubaïsis	15 720	74,0%	+529	+3,5%	21 257	+1 036	+5,1%
MDE du Val de Marque	3 957	68,0%	+119	+3,1%	5 816	+317	+5,8%
MDE de Villeneuve d'Ascq - Mons-en-Baroeul	6 277	68,6%	+170	+2,8%	9 154	+504	+5,8%
Bassins d'emploi							
BE de Lille	49 461	69,0%	+1 747	+3,7%	71 733	+3 891	+5,7%
BE de Roubaix - Tourcoing - Vallée de la Lys	33 578	71,5%	+896	+2,7%	46 947	+2 215	+5,0%
Arrondissement de Lille	83 039	70,0%	+2 643	+3,3%	118 680	+6 106	+5,4%
Région Nord - Pas de Calais	270 921	69,5%	+6 390	+2,4%	389 818	+18 033	+4,9%

Source : Pôle emploi - 31/03/2014 et 31/03/2015 (données brutes) / Traitement : CBELM

LMCU = Lille Métropole Communauté Urbaine, CC = Communauté de Communes, MDE = Maison de l'Emploi, BE = Bassin d'Emploi

Caractéristiques de la demande d'emploi au 31 mars 2015

46% des demandeurs d'emploi (catégories A,B,C) sont des femmes

Communes	Femmes				Hommes			
	Nombre	Part	Évolution annuelle		Nombre	Part	Évolution annuelle	
			En nbre	En %			En nbre	En %
Armentières	1 122	43,0%	+61	+5,7%	1 489	57,0%	+62	+4,3%
Bondues	253	49,1%	+9	+3,7%	262	50,9%	+20	+8,3%
Comines	503	51,2%	+17	+3,5%	480	48,8%	+3	+0,6%
Croix	932	48,4%	+77	+9,0%	994	51,6%	+26	+2,7%
Faches-Thumesnil	666	48,3%	+31	+4,9%	713	51,7%	+0	+0,0%
Halluin	897	47,3%	+41	+4,8%	1 000	52,7%	+78	+8,5%
Haubourdin	723	48,1%	+50	+7,4%	780	51,9%	+63	+8,8%
Hem	867	46,2%	+7	+0,8%	1 008	53,8%	+37	+3,8%
La Madeleine	954	46,4%	+41	+4,5%	1 101	53,6%	+85	+8,4%
Lambersart	951	50,6%	+35	+3,8%	927	49,4%	+62	+7,2%
Lille-Hellemmes-Lomme	12 275	44,3%	+677	+5,8%	15 407	55,7%	+547	+3,7%
Loos	1 067	44,8%	+75	+7,6%	1 313	55,2%	+145	+12,4%
Lys-lez-Lannoy	574	47,7%	-17	-2,9%	629	52,3%	+26	+4,3%
Marcq-en-Baroeul	1 353	50,4%	+131	+10,7%	1 329	49,6%	-23	-1,7%
Marquette-lez-Lille	399	48,5%	+12	+3,1%	423	51,5%	+22	+5,5%
Mons-en-Baroeul	1 107	46,3%	+27	+2,5%	1 284	53,7%	+146	+12,8%
Mouvaux	408	49,4%	+21	+5,4%	418	50,6%	+3	+0,7%
Ronchin	793	44,9%	+54	+7,3%	975	55,1%	+50	+5,4%
Roncq	406	49,6%	+41	+11,2%	412	50,4%	-6	-1,4%
Roubaix	6 139	41,7%	+284	+4,9%	8 598	58,3%	+534	+6,6%
Saint-André-lez-Lille	413	46,7%	+11	+2,7%	472	53,3%	+20	+4,4%
Seclin	512	45,4%	+57	+12,5%	616	54,6%	+55	+9,8%
Tourcoing	5 827	46,2%	+224	+4,0%	6 784	53,8%	+311	+4,8%
Villeneuve d'Ascq	2 787	48,1%	+154	+5,8%	3 010	51,9%	+116	+4,0%
Wasquehal	705	48,5%	+80	+12,8%	750	51,5%	+80	+11,9%
Wattignies	543	43,3%	+23	+4,4%	712	56,7%	+82	+13,0%
Wattrelos	2 220	47,5%	+74	+3,4%	2 449	52,5%	+88	+3,7%
Métropole Européenne de Lille	51 673	45,9%	+2 720	+5,6%	60 926	54,1%	+2 995	+5,2%
Couronne Nord	3 950	49,6%	+280	+7,6%	4 014	50,4%	+194	+5,1%
Couronne Sud	4 351	45,5%	+271	+6,6%	5 210	54,5%	+375	+7,8%
La Lys	3 304	47,3%	+205	+6,6%	3 679	52,7%	+77	+2,1%
Territoire Est	4 433	47,7%	+196	+4,6%	4 860	52,3%	+319	+7,0%
Territoire Lillois	13 229	44,5%	+718	+5,7%	16 508	55,5%	+632	+4,0%
Territoire Roubaisien	11 969	44,4%	+538	+4,7%	14 965	55,6%	+804	+5,7%
Territoire Tourquennois	8 106	46,9%	+346	+4,5%	9 196	53,1%	+409	+4,7%
Territoire des Weppes	2 331	48,3%	+166	+7,7%	2 494	51,7%	+185	+8,0%
Communautés de Communes								
CC de la Haute-Deûle	875	48,9%	+75	+9,4%	916	51,1%	+68	+8,0%
CC du Pays des Weppes	141	51,3%	+10	+7,6%	134	48,7%	+8	+6,3%
CC du Pévèle Carembault	2 751	49,9%	+159	+6,1%	2 765	50,1%	+157	+6,0%
dont ex CC du Carembault	355	48,9%	+3	+0,9%	371	51,1%	+47	+14,5%
dont ex CC Pays de Pévèle	1 068	50,3%	+89	+9,1%	1 057	49,7%	+61	+6,1%
dont ex CC Sud Pévélois	450	45,2%	+5	+1,1%	546	54,8%	+24	+4,6%
Maisons de l'emploi								
MDE Lille Lomme Hellemmes	12 275	44,3%	+677	+5,8%	15 407	55,7%	+547	+3,7%
MDE Lys Tourcoing	9 338	47,4%	+442	+5,0%	10 350	52,6%	+400	+4,0%
MDE Métropole Nord Ouest	4 918	48,6%	+262	+5,6%	5 197	51,4%	+253	+5,1%
MDE du Pévèle-Mélantois-Carembault	5 957	47,3%	+377	+6,8%	6 650	52,7%	+437	+7,0%
MiE du Roubaisis	9 257	43,5%	+372	+4,2%	12 000	56,5%	+664	+5,9%
MDE du Val de Marque	2 776	47,7%	+167	+6,4%	3 040	52,3%	+150	+5,2%
MDE de Villeneuve d'Ascq - Mons-en-Baroeul	4 369	47,7%	+195	+4,7%	4 785	52,3%	+309	+6,9%
Bassins d'emploi								
BE de Lille	33 184	46,3%	+1 910	+6,1%	38 549	53,7%	+1 981	+5,4%
BE de Roubaix - Tourcoing - Vallée de la Lys	21 464	45,7%	+988	+4,8%	25 483	54,3%	+1 227	+5,1%
Arrondissement de Lille	54 648	46,0%	+2 898	+5,6%	64 032	54,0%	+3 208	+5,3%
Région Nord - Pas de Calais	181 488	46,6%	+8 467	+4,9%	208 330	53,4%	+9 566	+4,8%

Source : Pôle emploi - 31/03/2014 et 31/03/2015 (données brutes) / Traitement : CBELM

16% des demandeurs d'emploi (catégories A,B,C) ont moins de 25 ans

Communes	Moins de 25 ans				50 ans et plus			
	Nombre	Part	Évolution annuelle		Nombre	Part	Évolution annuelle	
			En nbre	En %			En nbre	En %
Armentières	483	18,5%	+27	+5,9%	418	16,0%	+46	+12,4%
Bondues	59	11,5%	+6	+11,3%	167	32,4%	+29	+21,0%
Comines	203	20,7%	+19	+10,3%	223	22,7%	+16	+7,7%
Croix	310	16,1%	+27	+9,5%	427	22,2%	+48	+12,7%
Faches-Thumesnil	192	13,9%	-42	-17,9%	289	21,0%	+34	+13,3%
Halluin	333	17,6%	-3	-0,9%	395	20,8%	+20	+5,3%
Haubourdin	274	18,2%	-1	-0,4%	314	20,9%	+43	+15,9%
Hem	344	18,3%	-7	-2,0%	397	21,2%	+29	+7,9%
La Madeleine	267	13,0%	-8	-2,9%	373	18,2%	+63	+20,3%
Lambersart	268	14,3%	-2	-0,7%	419	22,3%	+43	+11,4%
Lille-Hellemmes-Lomme	4 032	14,6%	-13	-0,3%	4 313	15,6%	+388	+9,9%
Loos	413	17,4%	+5	+1,2%	426	17,9%	+49	+13,0%
Lys-lez-Lannoy	241	20,0%	+12	+5,2%	286	23,8%	+12	+4,4%
Marcq-en-Baroeul	350	13,0%	+4	+1,2%	596	22,2%	+48	+8,8%
Marquette-lez-Lille	138	16,8%	+8	+6,2%	191	23,2%	+13	+7,3%
Mons-en-Baroeul	400	16,7%	+39	+10,8%	464	19,4%	+54	+13,2%
Mouvaux	85	10,3%	-9	-9,6%	225	27,2%	+17	+8,2%
Ronchin	261	14,8%	-13	-4,7%	322	18,2%	+18	+5,9%
Roncq	149	18,2%	-5	-3,2%	193	23,6%	+9	+4,9%
Roubaix	2 289	15,5%	+11	+0,5%	2 843	19,3%	+249	+9,6%
Saint-André-lez-Lille	126	14,2%	-16	-11,3%	167	18,9%	+18	+12,1%
Seclin	209	18,5%	+7	+3,5%	207	18,4%	+21	+11,3%
Tourcoing	2 134	16,9%	-5	-0,2%	2 421	19,2%	+180	+8,0%
Villeneuve d'Ascq	837	14,4%	+38	+4,8%	1 101	19,0%	+87	+8,6%
Wasquehal	220	15,1%	+21	+10,6%	322	22,1%	+22	+7,3%
Wattignies	244	19,4%	-2	-0,8%	209	16,7%	+31	+17,4%
Wattrelos	845	18,1%	-26	-3,0%	1 034	22,1%	+91	+9,7%
Métropole Européenne de Lille	18 058	16,0%	+191	+1,1%	21 755	19,3%	+1 923	+9,7%
Couronne Nord	1 187	14,9%	+15	+1,3%	1 733	21,8%	+152	+9,6%
Couronne Sud	1 603	16,8%	-64	-3,8%	1 863	19,5%	+168	+9,9%
La Lys	1 331	19,1%	+44	+3,4%	1 440	20,6%	+146	+11,3%
Territoire Est	1 416	15,2%	+105	+8,0%	1 861	20,0%	+159	+9,3%
Territoire Lillois	4 299	14,5%	-21	-0,5%	4 686	15,8%	+451	+10,6%
Territoire Roubaisien	4 469	16,6%	+63	+1,4%	5 556	20,6%	+449	+8,8%
Territoire Tourquennois	2 869	16,6%	-26	-0,9%	3 549	20,5%	+253	+7,7%
Territoire des Weppes	884	18,3%	+75	+9,3%	1 067	22,1%	+145	+15,7%
Communautés de Communes								
CC de la Haute-Deûle	322	18,0%	-3	-0,9%	427	23,8%	+51	+13,6%
CC du Pays des Weppes	44	16,0%	+2	+4,8%	78	28,4%	-14	-15,2%
CC du Pévèle Carembault	967	17,5%	+50	+5,5%	1 326	24,0%	+127	+10,6%
dont ex CC du Carembault	122	16,8%	+6	+5,2%	199	27,4%	+28	+16,4%
dont ex CC Pays de Pévèle	380	17,9%	+42	+12,4%	528	24,8%	+32	+6,5%
dont ex CC Sud Pévélois	186	18,7%	+12	+6,9%	201	20,2%	+9	+4,7%
Maisons de l'emploi								
MDE Lille Lomme Hellemmes	4 032	14,6%	-13	-0,3%	4 313	15,6%	+388	+9,9%
MDE Lys Tourcoing	3 324	16,9%	+13	+0,4%	4 152	21,1%	+305	+7,9%
MDE Métropole Nord Ouest	1 479	14,6%	-10	-0,7%	2 156	21,3%	+222	+11,5%
MDE du Pévèle-Mélantois-Carembault	2 153	17,1%	-5	-0,2%	2 726	21,6%	+251	+10,1%
MiE du Roubaisien	3 510	16,5%	+23	+0,7%	4 319	20,3%	+349	+8,8%
MDE du Val de Marque	975	16,8%	+40	+4,3%	1 278	22,0%	+105	+9,0%
MDE de Villeneuve d'Ascq - Mons-en-Baroeul	1 400	15,3%	+105	+8,1%	1 820	19,9%	+154	+9,2%
Bassins d'emploi								
BE de Lille	11 296	15,7%	+179	+1,6%	13 438	18,7%	+1 271	+10,4%
BE de Roubaix - Tourcoing - Vallée de la Lys	7 844	16,7%	+77	+1,0%	9 789	20,9%	+765	+8,5%
Arrondissement de Lille	19 140	16,1%	+256	+1,4%	23 227	19,6%	+2 036	+9,6%
Région Nord - Pas de Calais	72 149	18,5%	+1 352	+1,9%	77 989	20,0%	+6 033	+8,4%

Source : Pôle emploi - 31/03/2014 et 31/03/2015 (données brutes) / Traitement : CBELM

47% des demandeurs d'emploi (catégories A,B,C) sont inscrits depuis un an et plus

Communes	Inscrits de Longue Durée*				Inscrits de Très Longue Durée**			
	Nombre	Part	Évolution annuelle		Nombre	Part	Évolution annuelle	
			En nbre	En %			En nbre	En %
Armentières	1 090	41,7%	+45	+4,3%	574	22,0%	+18	+3,2%
Bondues	247	48,0%	+24	+10,8%	141	27,4%	+16	+12,8%
Comines	488	49,6%	+70	+16,7%	272	27,7%	+31	+12,9%
Croix	908	47,1%	+101	+12,5%	509	26,4%	+73	+16,7%
Faches-Thumesnil	670	48,6%	+84	+14,3%	365	26,5%	+55	+17,7%
Halluin	872	46,0%	+90	+11,5%	486	25,6%	+75	+18,2%
Haubourdin	767	51,0%	+59	+8,3%	458	30,5%	+66	+16,8%
Hem	967	51,6%	+12	+1,3%	615	32,8%	+6	+1,0%
La Madeleine	939	45,7%	+85	+10,0%	537	26,1%	+101	+23,2%
Lambersart	870	46,3%	+88	+11,3%	486	25,9%	+91	+23,0%
Lille-Hellemmes-Lomme	12 684	45,8%	+1 096	+9,5%	7 242	26,2%	+947	+15,0%
Loos	1 185	49,8%	+185	+18,5%	687	28,9%	+126	+22,5%
Lys-lez-Lannoy	623	51,8%	+23	+3,8%	360	29,9%	+20	+5,9%
Marcq-en-Baroeul	1 200	44,7%	+151	+14,4%	635	23,7%	+106	+20,0%
Marquette-lez-Lille	406	49,4%	+42	+11,5%	234	28,5%	+32	+15,8%
Mons-en-Baroeul	1 074	44,9%	+63	+6,2%	623	26,1%	+35	+6,0%
Mouvaux	403	48,8%	+27	+7,2%	236	28,6%	+29	+14,0%
Ronchin	834	47,2%	+70	+9,2%	479	27,1%	+34	+7,6%
Roncq	405	49,5%	+43	+11,9%	220	26,9%	+39	+21,5%
Roubaix	6 966	47,3%	+644	+10,2%	4 040	27,4%	+443	+12,3%
Saint-André-lez-Lille	423	47,8%	+48	+12,8%	234	26,4%	+44	+23,2%
Seclin	550	48,8%	+55	+11,1%	334	29,6%	+53	+18,9%
Tourcoing	6 401	50,8%	+690	+12,1%	3 696	29,3%	+447	+13,8%
Villeneuve d'Ascq	2 700	46,6%	+268	+11,0%	1 530	26,4%	+232	+17,9%
Wasquehal	661	45,4%	+113	+20,6%	346	23,8%	+55	+18,9%
Wattignies	605	48,2%	+60	+11,0%	340	27,1%	+50	+17,2%
Wattrelos	2 453	52,5%	+124	+5,3%	1 485	31,8%	+93	+6,7%
Métropole Européenne de Lille	53 394	47,4%	+4 822	+9,9%	30 541	27,1%	+3 748	+14,0%
Couronne Nord	3 663	46,0%	+451	+14,0%	1 988	25,0%	+342	+20,8%
Couronne Sud	4 610	48,2%	+478	+11,6%	2 639	27,6%	+355	+15,5%
La Lys	3 106	44,5%	+241	+8,4%	1 682	24,1%	+182	+12,1%
Territoire Est	4 295	46,2%	+395	+10,1%	2 432	26,2%	+290	+13,5%
Territoire Lillois	13 623	45,8%	+1 181	+9,5%	7 779	26,2%	+1 048	+15,6%
Territoire Roubaisien	13 074	48,5%	+1 000	+8,3%	7 640	28,4%	+663	+9,5%
Territoire Tourquennois	8 651	50,0%	+900	+11,6%	4 962	28,7%	+640	+14,8%
Territoire des Weppes	2 372	49,2%	+176	+8,0%	1 419	29,4%	+228	+19,1%
Communautés de Communes								
CC de la Haute-Deûle	882	49,2%	+93	+11,8%	511	28,5%	+93	+22,2%
CC du Pays des Weppes	125	45,5%	+9	+7,8%	65	23,6%	+3	+4,8%
CC du Pévèle Carembault	2 551	46,2%	+193	+8,2%	1 418	25,7%	+166	+13,3%
dont ex CC du Carembault	348	47,9%	+38	+12,3%	195	26,9%	+28	+16,8%
dont ex CC Pays de Pévèle	899	42,3%	+36	+4,2%	479	22,5%	+36	+8,1%
dont ex CC Sud Pévélois	497	49,9%	+49	+10,9%	275	27,6%	+34	+14,1%
Maisons de l'emploi								
MDE Lille Lomme Hellemmes	12 684	45,8%	+1 096	+9,5%	7 242	26,2%	+947	+15,0%
MDE Lys Tourcoing	9 813	49,8%	+1 017	+11,6%	5 615	28,5%	+724	+14,8%
MDE Métropole Nord Ouest	4 674	46,2%	+524	+12,6%	2 580	25,5%	+459	+21,6%
MDE du Pévèle-Mélantois-Carembault	5 929	47,0%	+509	+9,4%	3 333	26,4%	+417	+14,3%
MiE du Roubaisien	10 342	48,7%	+799	+8,4%	6 053	28,5%	+553	+10,1%
MDE du Val de Marque	2 801	48,2%	+205	+7,9%	1 628	28,0%	+113	+7,5%
MDE de Villeneuve d'Ascq - Mons-en-Baroeul	4 226	46,2%	+391	+10,2%	2 391	26,1%	+287	+13,6%
Bassins d'emploi								
BE de Lille	33 170	46,2%	+3 010	+10,0%	18 756	26,1%	+2 547	+15,7%
BE de Roubaix - Tourcoing - Vallée de la Lys	23 047	49,1%	+2 032	+9,7%	13 345	28,4%	+1 389	+11,6%
Arrondissement de Lille	56 217	47,4%	+5 042	+9,9%	32 101	27,0%	+3 936	+14,0%
Région Nord - Pas de Calais	188 595	48,4%	+13 215	+7,5%	108 760	27,9%	+11 519	+11,8%

Source : Pôle emploi - 31/03/2014 et 31/03/2015 (données brutes) / Traitement : CBELM

* Demandeurs d'Emploi de Longue Durée (inscrits depuis 1 an et plus)

** Demandeurs d'Emploi de Très Longue Durée (inscrits depuis 2 ans et plus)

24% des demandeurs d'emploi (catégories A,B,C) ont un droit payable au RSA

Communes	Ayant un droit payable au RSA				N'ayant pas de droit payable au RSA			
	Nombre	Part	Évolution annuelle		Nombre	Part	Évolution annuelle	
			En nbre	En %			En nbre	En %
Armentières	644	24,7%	+45	+7,5%	1 967	75,3%	+78	+4,1%
Bondues	57	11,1%	+7	+14,0%	458	88,9%	+22	+5,0%
Comines	144	14,6%	+1	+0,7%	839	85,4%	+19	+2,3%
Croix	370	19,2%	+57	+18,2%	1 556	80,8%	+46	+3,0%
Faches-Thumesnil	337	24,4%	+40	+13,5%	1 042	75,6%	-9	-0,9%
Halluin	353	18,6%	+56	+18,9%	1 544	81,4%	+63	+4,3%
Haubourdin	290	19,3%	+49	+20,3%	1 213	80,7%	+64	+5,6%
Hem	465	24,8%	+13	+2,9%	1 410	75,2%	+31	+2,2%
La Madeleine	438	21,3%	+61	+16,2%	1 617	78,7%	+65	+4,2%
Lambersart	345	18,4%	+29	+9,2%	1 533	81,6%	+68	+4,6%
Lille-Hellemmes-Lomme	8 132	29,4%	+594	+7,9%	19 550	70,6%	+630	+3,3%
Loos	587	24,7%	+94	+19,1%	1 793	75,3%	+126	+7,6%
Lys-lez-Lannoy	204	17,0%	+6	+3,0%	999	83,0%	+3	+0,3%
Marcq-en-Baroeul	499	18,6%	+65	+15,0%	2 183	81,4%	+43	+2,0%
Marquette-lez-Lille	136	16,5%	+30	+28,3%	686	83,5%	+4	+0,6%
Mons-en-Baroeul	596	24,9%	+50	+9,2%	1 795	75,1%	+123	+7,4%
Mouvaux	115	13,9%	+19	+19,8%	711	86,1%	+5	+0,7%
Ronchin	437	24,7%	+32	+7,9%	1 331	75,3%	+72	+5,7%
Roncq	104	12,7%	+20	+23,8%	714	87,3%	+15	+2,1%
Roubaix	5 298	36,0%	+482	+10,0%	9 439	64,0%	+336	+3,7%
Saint-André-lez-Lille	168	19,0%	+6	+3,7%	717	81,0%	+25	+3,6%
Seclin	252	22,3%	+40	+18,9%	876	77,7%	+72	+9,0%
Tourcoing	3 495	27,7%	+297	+9,3%	9 116	72,3%	+238	+2,7%
Villeneuve d'Ascq	1 432	24,7%	+108	+8,2%	4 365	75,3%	+162	+3,9%
Wasquehal	229	15,7%	+20	+9,6%	1 226	84,3%	+140	+12,9%
Wattignies	288	22,9%	+52	+22,0%	967	77,1%	+53	+5,8%
Wattrelos	969	20,8%	+47	+5,1%	3 700	79,2%	+115	+3,2%
Métropole Européenne de Lille	28 117	25,0%	+2 570	+10,1%	84 482	75,0%	+3 145	+3,9%
Couronne Nord	1 355	17,0%	+170	+14,3%	6 609	83,0%	+304	+4,8%
Couronne Sud	2 132	22,3%	+279	+15,1%	7 429	77,7%	+367	+5,2%
La Lys	1 257	18,0%	+118	+10,4%	5 726	82,0%	+164	+2,9%
Territoire Est	2 163	23,3%	+173	+8,7%	7 130	76,7%	+342	+5,0%
Territoire Lillois	8 570	28,8%	+655	+8,3%	21 167	71,2%	+695	+3,4%
Territoire Roubaisien	7 654	28,4%	+630	+9,0%	19 280	71,6%	+712	+3,8%
Territoire Tourquennois	4 208	24,3%	+428	+11,3%	13 094	75,7%	+327	+2,6%
Territoire des Weppes	778	16,1%	+117	+17,7%	4 047	83,9%	+234	+6,1%
Communautés de Communes								
CC de la Haute-Deûle	238	13,3%	+6	+2,6%	1 553	86,7%	+137	+9,7%
CC du Pays des Weppes	25	9,1%	+6	+31,6%	250	90,9%	+12	+5,0%
CC du Pévèle Carembault	697	12,6%	+26	+3,9%	4 819	87,4%	+290	+6,4%
dont ex CC du Carembault	96	13,2%	+4	+4,3%	630	86,8%	+46	+7,9%
dont ex CC Pays de Pévèle	185	8,7%	+3	+1,6%	1 940	91,3%	+147	+8,2%
dont ex CC Sud Pévélois	193	19,4%	+3	+1,6%	803	80,6%	+26	+3,3%
Maisons de l'emploi								
MDE Lille Lomme Hellemmes	8 132	29,4%	+594	+7,9%	19 550	70,6%	+630	+3,3%
MDE Lys Tourcoing	4 530	23,0%	+436	+10,6%	15 158	77,0%	+406	+2,8%
MDE Métropole Nord Ouest	1 798	17,8%	+225	+14,3%	8 317	82,2%	+290	+3,6%
MDE du Pévèle-Mélantois-Carembault	2 224	17,6%	+197	+9,7%	10 383	82,4%	+617	+6,3%
MiE du Roubaisien	6 536	30,7%	+528	+8,8%	14 721	69,3%	+508	+3,6%
MDE du Val de Marque	1 133	19,5%	+106	+10,3%	4 683	80,5%	+211	+4,7%
MDE de Villeneuve d'Ascq - Mons-en-Baroeul	2 148	23,5%	+169	+8,5%	7 006	76,5%	+335	+5,0%
Bassins d'emploi								
BE de Lille	16 633	23,2%	+1 512	+10,0%	55 100	76,8%	+2 379	+4,5%
BE de Roubaix - Tourcoing - Vallée de la Lys	12 235	26,1%	+1 076	+9,6%	34 712	73,9%	+1 139	+3,4%
Arrondissement de Lille	28 868	24,3%	+2 588	+9,8%	89 812	75,7%	+3 518	+4,1%
Région Nord - Pas de Calais	94 700	24,3%	+7 918	+9,1%	295 118	75,7%	+10 115	+3,5%

Source : Pôle emploi - 31/03/2014 et 31/03/2015 (données brutes) / Traitement : CBELM

* Le revenu de solidarité active (RSA) est entré en vigueur le 1^{er} septembre 2009 en France métropolitaine. Il s'agit ici uniquement des demandeurs d'emploi ayant un droit payable au RSA (allocataires ou conjoints), c'est-à-dire les bénéficiaires d'une allocation au titre du RSA.

47% des demandeurs d'emploi (catégories A,B,C) ont au moins le BAC

Communes	Ayant au moins le BAC				Sans diplôme*			
	Nombre	Part	Évolution annuelle		Nombre	Part	Évolution annuelle	
			En nbre	En %			En nbre	En %
Armentières	988	37,8%	+74	+8,1%	474	18,2%	+24	+5,3%
Bondues	367	71,3%	+11	+3,1%	40	7,8%	-2	-4,8%
Comines	383	39,0%	+22	+6,1%	223	22,7%	+0	+0,0%
Croix	918	47,7%	+31	+3,5%	304	15,8%	+31	+11,4%
Faches-Thumesnil	649	47,1%	+17	+2,7%	263	19,1%	+14	+5,6%
Halluin	751	39,6%	+54	+7,7%	399	21,0%	+28	+7,5%
Haubourdin	549	36,5%	+53	+10,7%	307	20,4%	+15	+5,1%
Hem	745	39,7%	+59	+8,6%	386	20,6%	-16	-4,0%
La Madeleine	1 176	57,2%	+55	+4,9%	290	14,1%	+1	+0,3%
Lambersart	1 145	61,0%	+84	+7,9%	229	12,2%	+2	+0,9%
Lille-Hellemmes-Lomme	15 031	54,3%	+889	+6,3%	5 000	18,1%	+118	+2,4%
Loos	976	41,0%	+113	+13,1%	489	20,5%	+43	+9,6%
Lys-lez-Lannoy	507	42,1%	-10	-1,9%	217	18,0%	+1	+0,5%
Marcq-en-Baroeul	1 611	60,1%	+61	+3,9%	321	12,0%	-13	-3,9%
Marquette-lez-Lille	349	42,5%	+5	+1,5%	149	18,1%	+11	+8,0%
Mons-en-Baroeul	1 069	44,7%	+94	+9,6%	500	20,9%	+32	+6,8%
Mouvaux	487	59,0%	-2	-0,4%	101	12,2%	+8	+8,6%
Ronchin	837	47,3%	+68	+8,8%	315	17,8%	+9	+2,9%
Roncq	423	51,7%	+41	+10,7%	117	14,3%	+1	+0,9%
Roubaix	5 233	35,5%	+461	+9,7%	3 753	25,5%	+176	+4,9%
Saint-André-lez-Lille	461	52,1%	+6	+1,3%	127	14,4%	+14	+12,4%
Seclin	456	40,4%	+68	+17,5%	216	19,1%	-9	-4,0%
Tourcoing	4 819	38,2%	+356	+8,0%	2 652	21,0%	+9	+0,3%
Villeneuve d'Ascq	3 187	55,0%	+187	+6,2%	863	14,9%	+6	+0,7%
Wasquehal	802	55,1%	+88	+12,3%	155	10,7%	+14	+9,9%
Wattignies	601	47,9%	+58	+10,7%	206	16,4%	+10	+5,1%
Wattrelos	1 604	34,4%	+115	+7,7%	952	20,4%	-50	-5,0%
Métropole Européenne de Lille	52 452	46,6%	+3 554	+7,3%	20 972	18,6%	+526	+2,6%
Couronne Nord	4 451	55,9%	+321	+7,8%	1 037	13,0%	+14	+1,4%
Couronne Sud	4 389	45,9%	+381	+9,5%	1 711	17,9%	+55	+3,3%
La Lys	2 878	41,2%	+154	+5,7%	1 297	18,6%	+56	+4,5%
Territoire Est	4 910	52,8%	+318	+6,9%	1 498	16,1%	+42	+2,9%
Territoire Lillois	16 207	54,5%	+944	+6,2%	5 290	17,8%	+119	+2,3%
Territoire Roubaisien	10 323	38,3%	+801	+8,4%	5 917	22,0%	+154	+2,7%
Territoire Tourquennois	7 160	41,4%	+479	+7,2%	3 402	19,7%	+45	+1,3%
Territoire des Weppes	2 134	44,2%	+156	+7,9%	820	17,0%	+41	+5,3%
Communautés de Communes								
CC de la Haute-Deûle	796	44,4%	+130	+19,5%	276	15,4%	-1	-0,4%
CC du Pays des Weppes	178	64,7%	+24	+15,6%	24	8,7%	-5	-17,2%
CC du Pévèle Carembault	2 861	51,9%	+197	+7,4%	718	13,0%	+13	+1,8%
dont ex CC du Carembault	407	56,1%	+32	+8,5%	85	11,7%	-4	-4,5%
dont ex CC Pays de Pévèle	1 219	57,4%	+91	+8,1%	218	10,3%	-3	-1,4%
dont ex CC Sud Pévélais	380	38,2%	+7	+1,9%	159	16,0%	+4	+2,6%
Maisons de l'emploi								
MDE Lille Lomme Hellemmes	15 031	54,3%	+889	+6,3%	5 000	18,1%	+118	+2,4%
MDE Lys Tourcoing	8 151	41,4%	+545	+7,2%	3 885	19,7%	+47	+1,2%
MDE Métropole Nord Ouest	5 628	55,6%	+304	+5,7%	1 379	13,6%	+22	+1,6%
MDE du Pévèle-Mélantois-Carembault	6 132	48,6%	+528	+9,4%	1 922	15,2%	+22	+1,2%
MiE du Roubaisien	7 658	36,0%	+616	+8,7%	5 018	23,6%	+126	+2,6%
MDE du Val de Marque	2 744	47,2%	+190	+7,4%	918	15,8%	+31	+3,5%
MDE de Villeneuve d'Ascq - Mons-en-Baroeul	4 831	52,8%	+313	+6,9%	1 479	16,2%	+39	+2,7%
Bassins d'emploi								
BE de Lille	36 882	51,4%	+2 480	+7,2%	11 906	16,6%	+319	+2,8%
BE de Roubaix - Tourcoing - Vallée de la Lys	18 643	39,7%	+1 361	+7,9%	9 850	21,0%	+199	+2,1%
Arrondissement de Lille	55 525	46,8%	+3 841	+7,4%	21 756	18,3%	+518	+2,4%
Région Nord - Pas de Calais	155 284	39,8%	+10 854	+7,5%	69 195	17,8%	+1 034	+1,5%

Source : Pôle emploi - 31/03/2014 et 31/03/2015 (données brutes) / Traitement : CBELM

* Sans diplôme : Niveau VI (niveau fin de scolarité obligatoire) et V bis (niveau du certificat de formation professionnelle)

40% des demandeurs d'emploi (catégories A,B,C) sont employés qualifiés

Communes	Employés qualifiés				Ouvriers non qualifiés			
	Nombre	Part	Évolution annuelle		Nombre	Part	Évolution annuelle	
			En nbre	En %			En nbre	En %
Armentières	1 119	42,9%	+41	+3,8%	429	16,4%	+46	+12,0%
Bondues	199	38,6%	+25	+14,4%	30	5,8%	+1	+3,4%
Comines	331	33,7%	+17	+5,4%	201	20,4%	-13	-6,1%
Croix	803	41,7%	+26	+3,3%	181	9,4%	+3	+1,7%
Faches-Thumesnil	606	43,9%	+29	+5,0%	156	11,3%	-1	-0,6%
Halluin	650	34,3%	+49	+8,2%	368	19,4%	+35	+10,5%
Haubourdin	627	41,7%	+46	+7,9%	210	14,0%	+21	+11,1%
Hem	710	37,9%	+18	+2,6%	321	17,1%	-28	-8,0%
La Madeleine	971	47,3%	+78	+8,7%	165	8,0%	+13	+8,6%
Lambersart	820	43,7%	+4	+0,5%	123	6,5%	+5	+4,2%
Lille-Hellemmes-Lomme	11 394	41,2%	+705	+6,6%	2 776	10,0%	+62	+2,3%
Loos	988	41,5%	+123	+14,2%	293	12,3%	+11	+3,9%
Lys-lez-Lannoy	552	45,9%	+5	+0,9%	162	13,5%	+1	+0,6%
Marcq-en-Baroeul	1 194	44,5%	+90	+8,2%	193	7,2%	+5	+2,7%
Marquette-lez-Lille	403	49,0%	+6	+1,5%	97	11,8%	-2	-2,0%
Mons-en-Baroeul	977	40,9%	+59	+6,4%	212	8,9%	+22	+11,6%
Mouvaux	350	42,4%	+31	+9,7%	70	8,5%	+1	+1,4%
Ronchin	744	42,1%	+43	+6,1%	195	11,0%	+20	+11,4%
Roncq	316	38,6%	+13	+4,3%	101	12,3%	-7	-6,5%
Roubaix	4 747	32,2%	+305	+6,9%	2 760	18,7%	+54	+2,0%
Saint-André-lez-Lille	405	45,8%	+4	+1,0%	82	9,3%	-1	-1,2%
Seclin	556	49,3%	+60	+12,1%	114	10,1%	+13	+12,9%
Tourcoing	4 495	35,6%	+265	+6,3%	2 264	18,0%	-13	-0,6%
Villeneuve d'Ascq	2 326	40,1%	+154	+7,1%	624	10,8%	-4	-0,6%
Wasquehal	651	44,7%	+82	+14,4%	98	6,7%	-6	-5,8%
Wattignies	503	40,1%	+34	+7,2%	142	11,3%	+6	+4,4%
Wattrelos	1 867	40,0%	+164	+9,6%	822	17,6%	-45	-5,2%
Métropole Européenne de Lille	45 012	40,0%	+2 936	+7,0%	14 527	12,9%	+254	+1,8%
Couronne Nord	3 630	45,6%	+211	+6,2%	636	8,0%	+24	+3,9%
Couronne Sud	4 150	43,4%	+336	+8,8%	1 025	10,7%	+61	+6,3%
La Lys	2 901	41,5%	+182	+6,7%	1 059	15,2%	+42	+4,1%
Territoire Est	3 762	40,5%	+228	+6,5%	925	10,0%	+16	+1,8%
Territoire Lillois	12 365	41,6%	+783	+6,8%	2 941	9,9%	+75	+2,6%
Territoire Roubaisien	9 838	36,5%	+635	+6,9%	4 464	16,6%	-12	-0,3%
Territoire Tourquennois	6 282	36,3%	+385	+6,5%	2 902	16,8%	+16	+0,6%
Territoire des Weppes	2 084	43,2%	+176	+9,2%	575	11,9%	+32	+5,9%
Communautés de Communes								
CC de la Haute-Deûle	890	49,7%	+79	+9,7%	170	9,5%	-2	-1,2%
CC du Pays des Weppes	120	43,6%	+14	+13,2%	17	6,2%	+6	+54,5%
CC du Pévèle Carembault	2 530	45,9%	+192	+8,2%	470	8,5%	-10	-2,1%
dont ex CC du Carembault	346	47,7%	+10	+3,0%	45	6,2%	-7	-13,5%
dont ex CC Pays de Pévèle	946	44,5%	+110	+13,2%	166	7,8%	+3	+1,8%
dont ex CC Sud Pévélois	461	46,3%	-4	-0,9%	106	10,6%	+7	+7,1%
Maisons de l'emploi								
MDE Lille Lomme Hellemmes	11 394	41,2%	+705	+6,6%	2 776	10,0%	+62	+2,3%
MDE Lys Tourcoing	7 149	36,3%	+460	+6,9%	3 319	16,9%	+15	+0,5%
MDE Métropole Nord Ouest	4 626	45,7%	+231	+5,3%	828	8,2%	+32	+4,0%
MDE du Pévèle-Mélantois-Carembault	5 710	45,3%	+413	+7,8%	1 189	9,4%	+47	+4,1%
MiE du Roubaisien	7 458	35,1%	+501	+7,2%	3 821	18,0%	+16	+0,4%
MDE du Val de Marque	2 442	42,0%	+147	+6,4%	653	11,2%	-32	-4,7%
MDE de Villeneuve d'Ascq - Mons-en-Baroeul	3 700	40,4%	+215	+6,2%	915	10,0%	+20	+2,2%
Bassins d'emploi								
BE de Lille	30 707	42,8%	+2 023	+7,1%	7 230	10,1%	+260	+3,7%
BE de Roubaix - Tourcoing - Vallée de la Lys	17 148	36,5%	+1 119	+7,0%	7 812	16,6%	+1	+0,0%
Arrondissement de Lille	47 855	40,3%	+3 142	+7,0%	15 042	12,7%	+261	+1,8%
Région Nord - Pas de Calais	152 566	39,1%	+9 835	+6,9%	63 240	16,2%	+1 299	+2,1%

Source : Pôle emploi - 31/03/2014 et 31/03/2015 (données brutes) / Traitement : CBELM