



Au 31 mars 2012, l'arrondissement de Lille compte **101 986 demandeurs d'emploi** inscrits en fin de mois à Pôle Emploi de catégorie **A,B,C***.

En un an, leur nombre a augmenté de 5,0% (soit +4 860).

* La catégorie A regroupe les demandeurs d'emploi tenus de faire des actes positifs de recherche d'emploi, sans emploi; la catégorie B ceux tenus de faire des actes positifs de recherche d'emploi, ayant exercé une activité réduite courte, c'est à dire de 78 heures ou moins au cours du mois; la catégorie C ceux tenus de faire des actes positifs de recherche d'emploi, ayant exercé une activité réduite longue, c'est à dire de plus de 78 heures au cours du mois. La catégorie A,B,C regroupe les demandeurs d'emploi tenus de faire des actes positifs de recherche d'emploi; elle correspond aux anciennes catégories 1, 2, 3, 6, 7 et 8.

Caractéristiques de la demande d'emploi

Au 31 mars 2012, dans l'arrondissement de Lille,

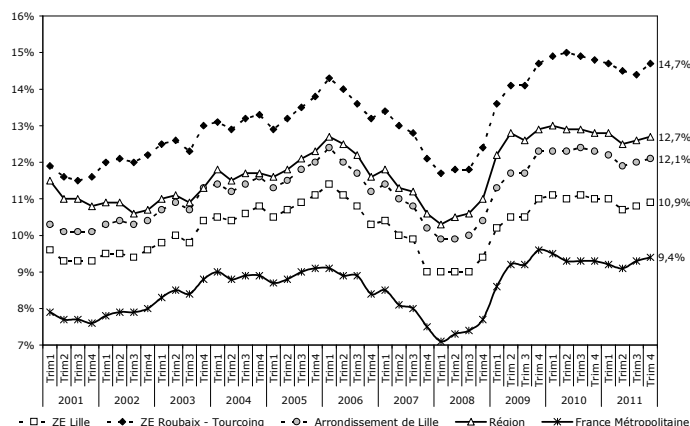
- **47%** des demandeurs d'emploi de catégorie A,B,C **sont des femmes** (47 524), soit une **augmentation de 5,8%** par rapport à fin mars 2011 (+2 617).
- **16%** des demandeurs d'emploi de catégorie A,B,C **ont moins de 25 ans** (16 082), soit une **augmentation de 2,8%** par rapport à fin mars 2011 (+445).
- **41%** des demandeurs d'emploi de catégorie A,B,C **sont inscrits depuis un an et plus** (42 046), soit une **augmentation de 4,8%** par rapport à fin mars 2011 (+1 915).
- **22%** des demandeurs d'emploi de catégorie A,B,C **ont un droit payable au Revenu de Solidarité Active** (22 656), soit une **augmentation de 4,3%** par rapport à mars 2011 (+932).
- **44%** des demandeurs d'emploi de catégorie A,B,C **ont un niveau supérieur ou égal au Baccalauréat** (44 829), soit une **augmentation de 7,7%** par rapport à mars 2011 (+3 198).
- **8%** des demandeurs d'emploi de catégorie A,B,C **sont Techniciens - Agents de Maîtrise** (8 626), soit une **augmentation de 3,3%** par rapport à fin mars 2011 (+274).

Au 4^e trimestre 2011, le taux de chômage dans l'arrondissement de Lille est de **12,1%**, soit 0,1 point de plus par rapport au 3^e trimestre 2011.

Cette évolution à la hausse s'observe également à l'échelle des zones d'emploi de Lille (+0,1 point) et de Roubaix - Tourcoing (+0,3 point). Le taux de chômage régional augmente également (+0,1 point).

Le taux de chômage de la zone d'emploi de Lille (10,9%) reste inférieur à celui de la zone d'emploi de Roubaix-Tourcoing (14,7%).

Évolution du taux de chômage entre le 1^{er} trimestre 2001 et le 4^e trimestre 2011



Source : INSEE/OPELM - 1^{er} trimestre 2001 au 4^e trimestre 2011 (provisoire)

CONTACT

CBE Lille Métropole

Aurélie THOREL

Chargée d'études

150, rue de Fontenoy

59100 ROUBAIX

Tél. : 03 59 30 67 30

Mail : a.thorel@cbelille.org

Le bulletin d'information sur la demande d'emploi est réalisé chaque trimestre en collaboration avec Pôle Emploi. Il permet de fournir des éléments d'information sur la demande d'emploi pour les communes de plus de 10 000 habitants, les 8 territoires de Lille Métropole Communauté Urbaine, les 5 Communautés de Communes, les 7 Maisons de l'Emploi et les 2 bassins d'emploi composant l'arrondissement de Lille.

L'ensemble des bulletins sur la demande d'emploi est disponible sur le site web du Comité de Bassin d'Emploi Lille Métropole : www.cbelille.org

Evolution de la demande d'emploi

Augmentation de 5,0% entre le 31 mars 2011 et le 31 mars 2012

Communes (> 10 000 habitants en 2006)	Catégorie A				Catégorie A,B,C		
	Nombre	Part	Évolution annuelle		Nombre	Évolution annuelle	
			En nbre	En %		En nbre	En %
Armentières	1 589	70,3%	+133	+9,1%	2 259	+174	+8,3%
Bondues	307	72,1%	+11	+3,7%	426	+28	+7,0%
Comines	571	63,8%	+65	+12,8%	895	+91	+11,3%
Croix	1 075	69,0%	-3	-0,3%	1 558	-33	-2,1%
Faches-Thumesnil	808	71,1%	+82	+11,3%	1 137	+81	+7,7%
Halluin	1 069	68,0%	+51	+5,0%	1 573	+37	+2,4%
Haubourdin	846	67,6%	+77	+10,0%	1 252	+124	+11,0%
Hem	1 241	72,8%	+117	+10,4%	1 705	+151	+9,7%
La Madeleine	1 240	69,7%	+49	+4,1%	1 780	+95	+5,6%
Lambersart	1 118	68,9%	+124	+12,5%	1 622	+130	+8,7%
Lille-Hellemmes-Lomme	17 330	71,6%	+689	+4,1%	24 212	+994	+4,3%
Loos	1 304	69,4%	+98	+8,1%	1 879	+128	+7,3%
Lys-lez-Lannoy	726	68,8%	+38	+5,5%	1 056	+17	+1,6%
Marcq-en-Baroeul	1 535	69,8%	+95	+6,6%	2 199	+142	+6,9%
Marquette-lez-Lille	495	68,5%	+58	+13,3%	723	+56	+8,4%
Mons-en-Baroeul	1 533	70,3%	+111	+7,8%	2 182	+116	+5,6%
Mouvaux	519	69,9%	+59	+12,8%	742	+53	+7,7%
Ronchin	1 058	70,6%	+134	+14,5%	1 499	+115	+8,3%
Roncq	506	69,4%	+55	+12,2%	729	+51	+7,5%
Roubaix	10 112	76,5%	+483	+5,0%	13 215	+392	+3,1%
Saint-André-lez-Lille	433	67,1%	-1	-0,2%	645	+30	+4,9%
Seclin	630	70,2%	+44	+7,5%	898	+39	+4,5%
Tourcoing	7 785	72,6%	+335	+4,5%	10 723	+261	+2,5%
Villeneuve d'Ascq	3 635	71,3%	+178	+5,1%	5 097	+194	+4,0%
Wasquehal	817	69,5%	+38	+4,9%	1 175	+63	+5,7%
Wattignies	737	70,5%	+54	+7,9%	1 045	+69	+7,1%
Wattrelos	2 963	69,4%	+166	+5,9%	4 269	+169	+4,1%
Territoire LMCU	68 854	71,0%	+3 839	+5,9%	97 019	+4 454	+4,8%
Couronne Nord	4 476	68,6%	+352	+8,5%	6 524	+447	+7,4%
Couronne Sud	5 385	69,3%	+458	+9,3%	7 776	+515	+7,1%
La Lys	3 921	66,5%	+315	+8,7%	5 895	+438	+8,0%
Territoire Est	5 748	70,3%	+286	+5,2%	8 173	+320	+4,1%
Territoire Lillois	18 570	71,4%	+738	+4,1%	25 992	+1 089	+4,4%
Territoire Roubaisien	17 586	73,4%	+877	+5,2%	23 961	+807	+3,5%
Territoire Tourquennois	10 515	71,5%	+524	+5,2%	14 716	+449	+3,1%
Territoire des Weppes	2 653	66,6%	+289	+12,2%	3 982	+389	+10,8%
Communautés de Communes							
CC du Carembault	356	63,7%	+23	+6,9%	559	+49	+9,6%
CC de la Haute-Deûle	937	63,3%	+18	+2,0%	1 480	+79	+5,6%
CC du Pays de Pévèle	1 136	64,3%	+58	+5,4%	1 767	+150	+9,3%
CC du Pays des Weppes	145	72,1%	+27	+22,9%	201	+39	+24,1%
CC du Sud Pévêlois	568	68,2%	+51	+9,9%	833	+68	+8,9%
Maisons de l'emploi							
MDE Lille Lomme Hellemmes	17 330	71,6%	+689	+4,1%	24 212	+994	+4,3%
MDE Lys Tourcoing	11 810	70,6%	+657	+5,9%	16 736	+609	+3,8%
MDE Métropole Nord Ouest	5 839	68,8%	+438	+8,1%	8 486	+573	+7,2%
MDE du Pévèle-Mélantois-Carembault	6 951	67,2%	+345	+5,2%	10 343	+494	+5,0%
MDE de Roubaix-Wattrelos-Leers	14 166	74,1%	+705	+5,2%	19 124	+613	+3,3%
MDE du Val de Marque	3 507	70,7%	+182	+5,5%	4 959	+202	+4,2%
MDE de Villeneuve d'Ascq - Mons-en-Baroeul	5 661	70,3%	+276	+5,1%	8 051	+312	+4,0%
Bassins d'emploi							
BE de Lille	42 486	69,6%	+2 489	+6,2%	61 011	+3 434	+6,0%
BE de Roubaix - Tourcoing - Vallée de la Lys	29 589	72,2%	+1 539	+5,5%	40 975	+1 426	+3,6%
Arrondissement de Lille	72 075	70,7%	+4 028	+5,9%	101 986	+4 860	+5,0%
Région Nord - Pas de Calais	237 143	70,2%	+13 704	+6,1%	338 046	+17 401	+5,4%

LMCU = Lille Métropole Communauté Urbaine, CC = Communauté de Communes, MDE = Maison de l'Emploi, BE = Bassin d'Emploi
Source : Pôle emploi - 31/03/2011 et 31/03/2012 (données brutes)

Caractéristiques de la demande d'emploi au 31 mars 2012

47% des demandeurs d'emploi (catégorie A,B,C) sont des femmes

Communes (> 10 000 habitants en 2006)	Femmes				Hommes			
	Nombre	Part	Évolution annuelle		Nombre	Part	Évolution annuelle	
			En nbre	En %			En nbre	En %
Armentières	1 034	45,8%	+83	+8,7%	1 225	54,2%	+91	+8,0%
Bondues	206	48,4%	+15	+7,9%	220	51,6%	+13	+6,3%
Comines	453	50,6%	+38	+9,2%	442	49,4%	+53	+13,6%
Croix	772	49,6%	-5	-0,6%	786	50,4%	-28	-3,4%
Faches-Thumesnil	535	47,1%	+13	+2,5%	602	52,9%	+68	+12,7%
Halluin	780	49,6%	+27	+3,6%	793	50,4%	+10	+1,3%
Haubourdin	620	49,5%	+53	+9,3%	632	50,5%	+71	+12,7%
Hem	790	46,3%	+75	+10,5%	915	53,7%	+76	+9,1%
La Madeleine	818	46,0%	+59	+7,8%	962	54,0%	+36	+3,9%
Lambersart	832	51,3%	+88	+11,8%	790	48,7%	+42	+5,6%
Lille-Hellemmes-Lomme	10 802	44,6%	+573	+5,6%	13 410	55,4%	+421	+3,2%
Loos	854	45,4%	+92	+12,1%	1 025	54,6%	+36	+3,6%
Lys-lez-Lannoy	504	47,7%	+4	+0,8%	552	52,3%	+13	+2,4%
Marcq-en-Baroeul	1 074	48,8%	+67	+6,7%	1 125	51,2%	+75	+7,1%
Marquette-lez-Lille	329	45,5%	+35	+11,9%	394	54,5%	+21	+5,6%
Mons-en-Baroeul	1 047	48,0%	+67	+6,8%	1 135	52,0%	+49	+4,5%
Mouvaux	371	50,0%	+26	+7,5%	371	50,0%	+27	+7,8%
Ronchin	676	45,1%	+66	+10,8%	823	54,9%	+49	+6,3%
Roncq	372	51,0%	+21	+6,0%	357	49,0%	+30	+9,2%
Roubaix	5 644	42,7%	+218	+4,0%	7 571	57,3%	+174	+2,4%
Saint-André-lez-Lille	324	50,2%	+19	+6,2%	321	49,8%	+11	+3,5%
Seclin	420	46,8%	+25	+6,3%	478	53,2%	+14	+3,0%
Tourcoing	4 939	46,1%	+81	+1,7%	5 784	53,9%	+180	+3,2%
Villeneuve d'Ascq	2 459	48,2%	+104	+4,4%	2 638	51,8%	+90	+3,5%
Wasquehal	570	48,5%	+47	+9,0%	605	51,5%	+16	+2,7%
Wattignies	481	46,0%	+44	+10,1%	564	54,0%	+25	+4,6%
Wattrelos	2 107	49,4%	+82	+4,0%	2 162	50,6%	+87	+4,2%
Territoire LMCU	45 028	46,4%	+2 409	+5,7%	51 991	53,6%	+2 045	+4,1%
Couronne Nord	3 225	49,4%	+279	+9,5%	3 299	50,6%	+168	+5,4%
Couronne Sud	3 602	46,3%	+303	+9,2%	4 174	53,7%	+212	+5,4%
La Lys	2 870	48,7%	+244	+9,3%	3 025	51,3%	+194	+6,9%
Territoire Est	3 954	48,4%	+174	+4,6%	4 219	51,6%	+146	+3,6%
Territoire Lillois	11 620	44,7%	+632	+5,8%	14 372	55,3%	+457	+3,3%
Territoire Roubaisien	10 857	45,3%	+429	+4,1%	13 104	54,7%	+378	+3,0%
Territoire Tourquennois	6 941	47,2%	+189	+2,8%	7 775	52,8%	+260	+3,5%
Territoire des Weppes	1 959	49,2%	+159	+8,8%	2 023	50,8%	+230	+12,8%
Communautés de Communes								
CC du Carembault	292	52,2%	+40	+15,9%	267	47,8%	+9	+3,5%
CC de la Haute-Deûle	717	48,4%	+17	+2,4%	763	51,6%	+62	+8,8%
CC du Pays de Pévèle	902	51,0%	+85	+10,4%	865	49,0%	+65	+8,1%
CC du Pays des Weppes	102	50,7%	+26	+34,2%	99	49,3%	+13	+15,1%
CC du Sud Pévèlois	414	49,7%	+26	+6,7%	419	50,3%	+42	+11,1%
Maisons de l'emploi								
MDE Lille Lomme Hellemmes	10 802	44,6%	+573	+5,6%	13 410	55,4%	+421	+3,2%
MDE Lys Tourcoing	7 971	47,6%	+280	+3,6%	8 765	52,4%	+329	+3,9%
MDE Métropole Nord Ouest	4 128	48,6%	+361	+9,6%	4 358	51,4%	+212	+5,1%
MDE du Pévèle-Mélantois-Carembault	4 982	48,2%	+258	+5,5%	5 361	51,8%	+236	+4,6%
MDE de Roubaix-Wattrelos-Leers	8 540	44,7%	+312	+3,8%	10 584	55,3%	+301	+2,9%
MDE du Val de Marque	2 375	47,9%	+119	+5,3%	2 584	52,1%	+83	+3,3%
MDE de Villeneuve d'Ascq - Mons-en-Baroeul	3 896	48,4%	+172	+4,6%	4 155	51,6%	+140	+3,5%
Bassins d'emploi								
BE de Lille	28 560	46,8%	+1 903	+7,1%	32 451	53,2%	+1 531	+5,0%
BE de Roubaix - Tourcoing - Vallée de la Lys	18 964	46,3%	+714	+3,9%	22 011	53,7%	+712	+3,3%
Arrondissement de Lille	47 524	46,6%	+2 617	+5,8%	54 462	53,4%	+2 243	+4,3%
Région Nord - Pas de Calais	160 155	47,4%	+9 705	+6,5%	177 891	52,6%	+7 696	+4,5%

Source : Pôle emploi - 31/03/2011 et 31/03/2012 (données brutes)

16% des demandeurs d'emploi (catégorie A,B,C) ont moins de 25 ans

Communes (> 10 000 habitants en 2006)	Moins de 25 ans				50 ans et plus			
	Nombre	Part	Évolution annuelle		Nombre	Part	Évolution annuelle	
			En nbre	En %			En nbre	En %
Armentières	407	18,0%	+54	+15,3%	338	15,0%	+39	+13,0%
Bondues	38	8,9%	+6	+18,8%	118	27,7%	+11	+10,3%
Comines	160	17,9%	+28	+21,2%	175	19,6%	+20	+12,9%
Croix	244	15,7%	-4	-1,6%	330	21,2%	+16	+5,1%
Faches-Thumesnil	204	17,9%	+2	+1,0%	218	19,2%	+31	+16,6%
Halluin	289	18,4%	+4	+1,4%	306	19,5%	+17	+5,9%
Haubourdin	259	20,7%	+20	+8,4%	233	18,6%	+31	+15,3%
Hem	311	18,2%	+22	+7,6%	319	18,7%	+42	+15,2%
La Madeleine	236	13,3%	+9	+4,0%	292	16,4%	+28	+10,6%
Lambersart	208	12,8%	-5	-2,3%	323	19,9%	+49	+17,9%
Lille-Hellemmes-Lomme	3 436	14,2%	+69	+2,0%	3 400	14,0%	+365	+12,0%
Loos	335	17,8%	+36	+12,0%	325	17,3%	+29	+9,8%
Lys-lez-Lannoy	176	16,7%	-6	-3,3%	232	22,0%	+21	+10,0%
Marcq-en-Baroeul	270	12,3%	+0	+0,0%	464	21,1%	+65	+16,3%
Marquette-lez-Lille	123	17,0%	-10	-7,5%	163	22,5%	+21	+14,8%
Mons-en-Baroeul	370	17,0%	+32	+9,5%	377	17,3%	+53	+16,4%
Mouvaux	85	11,5%	+3	+3,7%	180	24,3%	+25	+16,1%
Ronchin	216	14,4%	+22	+11,3%	258	17,2%	+34	+15,2%
Roncq	117	16,0%	-8	-6,4%	160	21,9%	+17	+11,9%
Roubaix	2 041	15,4%	-13	-0,6%	2 213	16,7%	+220	+11,0%
Saint-André-lez-Lille	103	16,0%	-18	-14,9%	110	17,1%	+15	+15,8%
Seclin	161	17,9%	-5	-3,0%	166	18,5%	+34	+25,8%
Tourcoing	1 763	16,4%	-48	-2,7%	1 833	17,1%	+199	+12,2%
Villeneuve d'Ascq	655	12,9%	+23	+3,6%	849	16,7%	+57	+7,2%
Wasquehal	164	14,0%	-7	-4,1%	272	23,1%	+49	+22,0%
Wattignies	187	17,9%	+11	+6,3%	180	17,2%	+19	+11,8%
Wattrelos	797	18,7%	+14	+1,8%	863	20,2%	+95	+12,4%
Territoire LMCU	15 237	15,7%	+395	+2,7%	17 010	17,5%	+1 885	+12,5%
Couronne Nord	940	14,4%	-6	-0,6%	1 327	20,3%	+164	+14,1%
Couronne Sud	1 319	17,0%	+71	+5,7%	1 468	18,9%	+190	+14,9%
La Lys	1 104	18,7%	+155	+16,3%	1 098	18,6%	+135	+14,0%
Territoire Est	1 160	14,2%	+77	+7,1%	1 454	17,8%	+125	+9,4%
Territoire Lillois	3 672	14,1%	+78	+2,2%	3 692	14,2%	+393	+11,9%
Territoire Roubaisien	3 913	16,3%	+19	+0,5%	4 468	18,6%	+475	+11,9%
Territoire Tourquennois	2 397	16,3%	-35	-1,4%	2 737	18,6%	+295	+12,1%
Territoire des Weppes	732	18,4%	+36	+5,2%	766	19,2%	+108	+16,4%
Communautés de Communes								
CC du Carembault	102	18,2%	+13	+14,6%	127	22,7%	+28	+28,3%
CC de la Haute-Deûle	263	17,8%	-2	-0,8%	322	21,8%	+35	+12,2%
CC du Pays de Pévèle	271	15,3%	+9	+3,4%	442	25,0%	+68	+18,2%
CC du Pays des Weppes	23	11,4%	-4	-14,8%	67	33,3%	+18	+36,7%
CC du Sud Pévêlois	166	19,9%	+31	+23,0%	155	18,6%	+36	+30,3%
Maisons de l'emploi								
MDE Lille Lomme Hellemmes	3 436	14,2%	+69	+2,0%	3 400	14,0%	+365	+12,0%
MDE Lys Tourcoing	2 768	16,5%	+15	+0,5%	3 172	19,0%	+349	+12,4%
MDE Métropole Nord Ouest	1 218	14,4%	+10	+0,8%	1 671	19,7%	+217	+14,9%
MDE du Pévèle-Mélantois-Carembault	1 756	17,0%	+56	+3,3%	2 119	20,5%	+260	+14,0%
MDE de Roubaix-Wattrelos-Leers	3 113	16,3%	+6	+0,2%	3 460	18,1%	+359	+11,6%
MDE du Val de Marque	824	16,6%	+20	+2,5%	1 046	21,1%	+123	+13,3%
MDE de Villeneuve d'Ascq - Mons-en-Baroeul	1 136	14,1%	+70	+6,6%	1 416	17,6%	+118	+9,1%
Bassins d'emploi								
BE de Lille	9 350	15,3%	+405	+4,5%	10 435	17,1%	+1 242	+13,5%
BE de Roubaix - Tourcoing - Vallée de la Lys	6 732	16,4%	+40	+0,6%	7 707	18,8%	+829	+12,1%
Arrondissement de Lille	16 082	15,8%	+445	+2,8%	18 142	17,8%	+2 071	+12,9%
Région Nord - Pas de Calais	60 837	18,0%	+699	+1,2%	61 807	18,3%	+7 510	+13,8%

Source : Pôle emploi - 31/03/2011 et 31/03/2012 (données brutes)

41% des demandeurs d'emploi (catégorie A,B,C) sont inscrits depuis un an et plus

Communes (> 10 000 habitants en 2006)	Inscrits de Longue Durée*				Inscrits de Très Longue Durée**			
	Nombre	Part	Évolution annuelle		Nombre	Part	Évolution annuelle	
			En nbre	En %			En nbre	En %
Armentières	878	38,9%	+19	+2,2%	418	18,5%	+64	+18,1%
Bondues	180	42,3%	+27	+17,6%	82	19,2%	+11	+15,5%
Comines	387	43,2%	+3	+0,8%	202	22,6%	+28	+16,1%
Croix	648	41,6%	-41	-6,0%	357	22,9%	+28	+8,5%
Faches-Thumesnil	474	41,7%	+55	+13,1%	249	21,9%	+63	+33,9%
Halluin	677	43,0%	+17	+2,6%	338	21,5%	+27	+8,7%
Haubourdin	549	43,8%	+42	+8,3%	297	23,7%	+50	+20,2%
Hem	776	45,5%	+52	+7,2%	420	24,6%	+62	+17,3%
La Madeleine	669	37,6%	+19	+2,9%	331	18,6%	+62	+23,0%
Lambersart	582	35,9%	+19	+3,4%	298	18,4%	+29	+10,8%
Lille-Hellemmes-Lomme	9 415	38,9%	+349	+3,8%	4 822	19,9%	+460	+10,5%
Loos	807	42,9%	+77	+10,5%	433	23,0%	+45	+11,6%
Lys-lez-Lannoy	514	48,7%	+32	+6,6%	283	26,8%	+36	+14,6%
Marcq-en-Baroeul	808	36,7%	+66	+8,9%	386	17,6%	+52	+15,6%
Marquette-lez-Lille	283	39,1%	+32	+12,7%	128	17,7%	+18	+16,4%
Mons-en-Baroeul	932	42,7%	+61	+7,0%	511	23,4%	+68	+15,3%
Mouvaux	309	41,6%	+41	+15,3%	148	19,9%	+17	+13,0%
Ronchin	626	41,8%	+53	+9,2%	318	21,2%	+36	+12,8%
Roncq	294	40,3%	+9	+3,2%	151	20,7%	+11	+7,9%
Roubaix	5 508	41,7%	+155	+2,9%	2 884	21,8%	+240	+9,1%
Saint-André-lez-Lille	252	39,1%	+27	+12,0%	117	18,1%	+10	+9,3%
Seclin	376	41,9%	+9	+2,5%	201	22,4%	+32	+18,9%
Tourcoing	4 660	43,5%	+164	+3,6%	2 488	23,2%	+308	+14,1%
Villeneuve d'Ascq	2 107	41,3%	+1	+0,0%	1 136	22,3%	+87	+8,3%
Wasquehal	456	38,8%	-1	-0,2%	231	19,7%	-8	-3,3%
Wattignies	445	42,6%	+41	+10,1%	236	22,6%	+50	+26,9%
Wattrelos	2 070	48,5%	+84	+4,2%	1 164	27,3%	+120	+11,5%
Territoire LMCU	40 067	41,3%	+1 712	+4,5%	20 899	21,5%	+2 401	+13,0%
Couronne Nord	2 453	37,6%	+198	+8,8%	1 179	18,1%	+154	+15,0%
Couronne Sud	3 282	42,2%	+267	+8,9%	1 737	22,3%	+289	+20,0%
La Lys	2 340	39,7%	+40	+1,7%	1 174	19,9%	+185	+18,7%
Territoire Est	3 424	41,9%	+57	+1,7%	1 859	22,7%	+189	+11,3%
Territoire Lillois	10 084	38,8%	+368	+3,8%	5 153	19,8%	+522	+11,3%
Territoire Roubaisien	10 450	43,6%	+317	+3,1%	5 606	23,4%	+509	+10,0%
Territoire Tourquennois	6 340	43,1%	+289	+4,8%	3 311	22,5%	+394	+13,5%
Territoire des Weppes	1 694	42,5%	+176	+11,6%	880	22,1%	+159	+22,1%
Communautés de Communes								
CC du Carembault	209	37,4%	+12	+6,1%	108	19,3%	+27	+33,3%
CC de la Haute-Deûle	629	42,5%	+78	+14,2%	300	20,3%	+42	+16,3%
CC du Pays de Pévèle	696	39,4%	+75	+12,1%	330	18,7%	+57	+20,9%
CC du Pays des Weppes	71	35,3%	+7	+10,9%	42	20,9%	+8	+23,5%
CC du Sud Pévêlois	334	40,1%	+31	+10,2%	157	18,8%	+15	+10,6%
Maisons de l'emploi								
MDE Lille Lomme Hellemmes	9 415	38,9%	+349	+3,8%	4 822	19,9%	+460	+10,5%
MDE Lys Tourcoing	7 206	43,1%	+316	+4,6%	3 758	22,5%	+470	+14,3%
MDE Métropole Nord Ouest	3 176	37,4%	+214	+7,2%	1 541	18,2%	+226	+17,2%
MDE du Pévèle-Mélantois-Carembault	4 238	41,0%	+277	+7,0%	2 140	20,7%	+321	+17,6%
MDE de Roubaix-Wattrelos-Leers	8 382	43,8%	+303	+3,8%	4 492	23,5%	+411	+10,1%
MDE du Val de Marque	2 117	42,7%	+5	+0,2%	1 149	23,2%	+106	+10,2%
MDE de Villeneuve d'Ascq - Mons-en-Baroeul	3 375	41,9%	+66	+2,0%	1 824	22,7%	+181	+11,0%
Bassins d'emploi								
BE de Lille	24 275	39,8%	+1 293	+5,6%	12 420	20,4%	+1 557	+14,3%
BE de Roubaix - Tourcoing - Vallée de la Lys	17 771	43,4%	+622	+3,6%	9 435	23,0%	+994	+11,8%
Arrondissement de Lille	42 046	41,2%	+1 915	+4,8%	21 855	21,4%	+2 551	+13,2%
Région Nord - Pas de Calais	142 696	42,2%	+7 516	+5,6%	73 981	21,9%	+7 158	+10,7%

* Demandeurs d'Emploi de Longue Durée (inscrits depuis 1 an et plus)

** Demandeurs d'Emploi de Très Longue Durée (inscrits depuis 2 ans et plus)

Source : Pôle emploi - 31/03/2011 et 31/03/2012 (données brutes)

22% des demandeurs d'emploi (catégorie A,B,C) ont un droit payable au RSA

Communes (> 10 000 habitants en 2006)	Ayant un droit payable au RSA				N'ayant pas de droit payable au RSA			
	Nombre	Part	Évolution annuelle		Nombre	Part	Évolution annuelle	
			En nbre	En %			En nbre	En %
Armentières	489	21,6%	+36	+7,9%	1 770	78,4%	+138	+8,5%
Bondues	50	11,7%	+3	+6,4%	376	88,3%	+25	+7,1%
Comines	103	11,5%	-18	-14,9%	792	88,5%	+109	+16,0%
Croix	280	18,0%	-11	-3,8%	1 278	82,0%	-22	-1,7%
Faches-Thumesnil	220	19,3%	+21	+10,6%	917	80,7%	+60	+7,0%
Halluin	262	16,7%	+31	+13,4%	1 311	83,3%	+6	+0,5%
Haubourdin	244	19,5%	+64	+35,6%	1 008	80,5%	+60	+6,3%
Hem	411	24,1%	+41	+11,1%	1 294	75,9%	+110	+9,3%
La Madeleine	318	17,9%	-2	-0,6%	1 462	82,1%	+97	+7,1%
Lammersart	281	17,3%	+25	+9,8%	1 341	82,7%	+105	+8,5%
Lille-Hellemmes-Lomme	6 570	27,1%	+270	+4,3%	17 642	72,9%	+724	+4,3%
Loos	425	22,6%	+60	+16,4%	1 454	77,4%	+68	+4,9%
Lys-lez-Lannoy	184	17,4%	+7	+4,0%	872	82,6%	+10	+1,2%
Marcq-en-Baroeul	334	15,2%	+8	+2,5%	1 865	84,8%	+134	+7,7%
Marquette-lez-Lille	96	13,3%	+12	+14,3%	627	86,7%	+44	+7,5%
Mons-en-Baroeul	498	22,8%	-17	-3,3%	1 684	77,2%	+133	+8,6%
Mouvoux	90	12,1%	+12	+15,4%	652	87,9%	+41	+6,7%
Ronchin	326	21,7%	+39	+13,6%	1 173	78,3%	+76	+6,9%
Roncq	93	12,8%	+12	+14,8%	636	87,2%	+39	+6,5%
Roubaix	4 270	32,3%	+131	+3,2%	8 945	67,7%	+261	+3,0%
Saint-André-lez-Lille	88	13,6%	+5	+6,0%	557	86,4%	+25	+4,7%
Seclin	190	21,2%	+18	+10,5%	708	78,8%	+21	+3,1%
Tourcoing	2 701	25,2%	+35	+1,3%	8 022	74,8%	+226	+2,9%
Villeneuve d'Ascq	1 171	23,0%	-4	-0,3%	3 926	77,0%	+198	+5,3%
Wasquehal	153	13,0%	-9	-5,6%	1 022	87,0%	+72	+7,6%
Wattignies	202	19,3%	+20	+11,0%	843	80,7%	+49	+6,2%
Wattrelos	807	18,9%	+39	+5,1%	3 462	81,1%	+130	+3,9%
Territoire LMCU	22 077	22,8%	+892	+4,2%	74 942	77,2%	+3 562	+5,0%
Couronne Nord	927	14,2%	+50	+5,7%	5 597	85,8%	+397	+7,6%
Couronne Sud	1 524	19,6%	+161	+11,8%	6 252	80,4%	+354	+6,0%
La Lys	920	15,6%	+29	+3,3%	4 975	84,4%	+409	+9,0%
Territoire Est	1 765	21,6%	-34	-1,9%	6 408	78,4%	+354	+5,8%
Territoire Lillois	6 888	26,5%	+268	+4,0%	19 104	73,5%	+821	+4,5%
Territoire Roubaisien	6 221	26,0%	+210	+3,5%	17 740	74,0%	+597	+3,5%
Territoire Tourquennois	3 242	22,0%	+86	+2,7%	11 474	78,0%	+363	+3,3%
Territoire des Weppes	590	14,8%	+122	+26,1%	3 392	85,2%	+267	+8,5%
Communautés de Communes								
CC du Carembault	78	14,0%	+27	+52,9%	481	86,0%	+22	+4,8%
CC de la Haute-Deûle	174	11,8%	-3	-1,7%	1 306	88,2%	+82	+6,7%
CC du Pays de Pévèle	150	8,5%	+12	+8,7%	1 617	91,5%	+138	+9,3%
CC du Pays des Weppes	13	6,5%	+0	+0,0%	188	93,5%	+39	+26,2%
CC du Sud Pévêlois	152	18,2%	+7	+4,8%	681	81,8%	+61	+9,8%
Maisons de l'emploi								
MDE Lille Lomme Hellemmes	6 570	27,1%	+270	+4,3%	17 642	72,9%	+724	+4,3%
MDE Lys Tourcoing	3 456	20,7%	+64	+1,9%	13 280	79,3%	+545	+4,3%
MDE Métropole Nord Ouest	1 258	14,8%	+45	+3,7%	7 228	85,2%	+528	+7,9%
MDE du Pévèle-Mélantois-Carembault	1 626	15,7%	+140	+9,4%	8 717	84,3%	+354	+4,2%
MDE de Roubaix-Wattrelos-Leers	5 320	27,8%	+171	+3,3%	13 804	72,2%	+442	+3,3%
MDE du Val de Marque	908	18,3%	+34	+3,9%	4 051	81,7%	+168	+4,3%
MDE de Villeneuve d'Ascq - Mons-en-Baroeul	1 758	21,8%	-29	-1,6%	6 293	78,2%	+341	+5,7%
Bassins d'emploi								
BE de Lille	12 948	21,2%	+659	+5,4%	48 063	78,8%	+2 775	+6,1%
BE de Roubaix - Tourcoing - Vallée de la Lys	9 708	23,7%	+273	+2,9%	31 267	76,3%	+1 153	+3,8%
Arrondissement de Lille	22 656	22,2%	+932	+4,3%	79 330	77,8%	+3 928	+5,2%
Région Nord - Pas de Calais	74 179	21,9%	+1 597	+2,2%	263 867	78,1%	+15 804	+6,4%

* Le revenu de solidarité active (RSA) est entré en vigueur le 1^{er} septembre 2009 en France métropolitaine. **Il s'agit ici uniquement des demandeurs d'emploi ayant un droit payable au RSA (allocataires ou conjoints), c'est-à-dire les bénéficiaires d'une allocation au titre du RSA.**

Source : Pôle emploi - 31/03/2011 et 31/03/2012 (données brutes)

44% des demandeurs d'emploi (catégorie A,B,C) ont au moins le BAC

Communes (> 10 000 habitants en 2006)	Ayant au moins le BAC				Sans diplôme*			
	Nombre	Part	Évolution annuelle		Nombre	Part	Évolution annuelle	
			En nbre	En %			En nbre	En %
Armentières	773	34,2%	+60	+8,4%	425	18,8%	+10	+2,4%
Bondues	305	71,6%	+17	+5,9%	35	8,2%	+1	+2,9%
Comines	353	39,4%	+62	+21,3%	201	22,5%	+8	+4,1%
Croix	671	43,1%	-23	-3,3%	252	16,2%	-21	-7,7%
Faches-Thumesnil	520	45,7%	+46	+9,7%	201	17,7%	+0	+0,0%
Halluin	609	38,7%	+33	+5,7%	324	20,6%	+15	+4,9%
Haubourdin	422	33,7%	+39	+10,2%	281	22,4%	+36	+14,7%
Hem	612	35,9%	+85	+16,1%	374	21,9%	+9	+2,5%
La Madeleine	964	54,2%	+100	+11,6%	269	15,1%	+2	+0,7%
Lambersart	907	55,9%	+71	+8,5%	237	14,6%	+11	+4,9%
Lille-Hellemmes-Lomme	12 609	52,1%	+812	+6,9%	4 652	19,2%	+86	+1,9%
Loos	705	37,5%	+58	+9,0%	392	20,9%	+14	+3,7%
Lys-lez-Lannoy	401	38,0%	+0	+0,0%	226	21,4%	-4	-1,7%
Marcq-en-Baroeul	1 320	60,0%	+121	+10,1%	278	12,6%	+4	+1,5%
Marquette-lez-Lille	287	39,7%	+48	+20,1%	140	19,4%	+7	+5,3%
Mons-en-Baroeul	894	41,0%	+46	+5,4%	488	22,4%	+5	+1,0%
Mouvaux	444	59,8%	+56	+14,4%	88	11,9%	+2	+2,3%
Ronchin	652	43,5%	+63	+10,7%	278	18,5%	+26	+10,3%
Roncq	336	46,1%	+16	+5,0%	112	15,4%	+11	+10,9%
Roubaix	4 357	33,0%	+319	+7,9%	3 494	26,4%	-51	-1,4%
Saint-André-lez-Lille	321	49,8%	+20	+6,6%	108	16,7%	+7	+6,9%
Seclin	352	39,2%	+42	+13,5%	194	21,6%	+22	+12,8%
Tourcoing	3 805	35,5%	+180	+5,0%	2 433	22,7%	+8	+0,3%
Villeneuve d'Ascq	2 669	52,4%	+152	+6,0%	814	16,0%	-6	-0,7%
Wasquehal	614	52,3%	+47	+8,3%	163	13,9%	+15	+10,1%
Wattignies	457	43,7%	+28	+6,5%	200	19,1%	+36	+22,0%
Wattrelos	1 337	31,3%	+81	+6,4%	1 005	23,5%	+5	+0,5%
Territoire LMCU	42 532	43,8%	+2 985	+7,5%	19 372	20,0%	+326	+1,7%
Couronne Nord	3 466	53,1%	+322	+10,2%	964	14,8%	+35	+3,8%
Couronne Sud	3 350	43,1%	+311	+10,2%	1 458	18,8%	+112	+8,3%
La Lys	2 275	38,6%	+197	+9,5%	1 114	18,9%	+14	+1,3%
Territoire Est	4 063	49,7%	+204	+5,3%	1 423	17,4%	-4	-0,3%
Territoire Lillois	13 573	52,2%	+912	+7,2%	4 921	18,9%	+88	+1,8%
Territoire Roubaisien	8 425	35,2%	+564	+7,2%	5 671	23,7%	-58	-1,0%
Territoire Tourquennois	5 749	39,1%	+326	+6,0%	3 087	21,0%	+39	+1,3%
Territoire des Weppes	1 631	41,0%	+149	+10,1%	734	18,4%	+100	+15,8%
Communautés de Communes								
CC du Carembault	276	49,4%	+23	+9,1%	78	14,0%	+3	+4,0%
CC de la Haute-Deûle	591	39,9%	+12	+2,1%	256	17,3%	+16	+6,7%
CC du Pays de Pévèle	930	52,6%	+82	+9,7%	210	11,9%	+8	+4,0%
CC du Pays des Weppes	123	61,2%	+35	+39,8%	21	10,4%	+4	+23,5%
CC du Sud Pévêlois	320	38,4%	+43	+15,5%	146	17,5%	+21	+16,8%
Maisons de l'emploi								
MDE Lille Lomme Hellemmes	12 609	52,1%	+812	+6,9%	4 652	19,2%	+86	+1,9%
MDE Lys Tourcoing	6 567	39,2%	+427	+7,0%	3 504	20,9%	+42	+1,2%
MDE Métropole Nord Ouest	4 490	52,9%	+423	+10,4%	1 279	15,1%	+49	+4,0%
MDE du Pévèle-Mélantois-Carembault	4 673	45,2%	+305	+7,0%	1 720	16,6%	+103	+6,4%
MDE de Roubaix-Wattrelos-Leers	6 356	33,2%	+428	+7,2%	4 823	25,2%	-52	-1,1%
MDE du Val de Marque	2 131	43,0%	+140	+7,0%	869	17,5%	-4	-0,5%
MDE de Villeneuve d'Ascq - Mons-en-Baroeul	4 001	49,7%	+200	+5,3%	1 402	17,4%	-6	-0,4%
Bassins d'emploi								
BE de Lille	29 703	48,7%	+2 195	+8,0%	10 879	17,8%	+396	+3,8%
BE de Roubaix - Tourcoing - Vallée de la Lys	15 126	36,9%	+1 003	+7,1%	9 222	22,5%	-17	-0,2%
Arrondissement de Lille	44 829	44,0%	+3 198	+7,7%	20 101	19,7%	+379	+1,9%
Région Nord - Pas de Calais	125 728	37,2%	+9 860	+8,5%	64 086	19,0%	+1 827	+2,9%

* Sans diplôme : Niveau VI (niveau fin de scolarité obligatoire) et V bis (niveau du certificat de formation professionnelle)

Source : Pôle emploi - 31/03/2011 et 31/03/2012 (données brutes)

8% des demandeurs d'emploi (catégorie A,B,C) sont Techniciens-Agents de Maîtrise

Communes (> 10 000 habitants en 2006)	Techniciens - Agents de Maîtrise				Employés non qualifiés			
	Nombre	Part	Évolution annuelle		Nombre	Part	Évolution annuelle	
			En nbre	En %			En nbre	En %
Armentières	119	5,3%	+23	+24,0%	594	26,3%	+41	+7,4%
Bondues	66	15,5%	-4	-5,7%	48	11,3%	+5	+11,6%
Comines	63	7,0%	+1	+1,6%	162	18,1%	+13	+8,7%
Croix	127	8,2%	+4	+3,3%	366	23,5%	-29	-7,3%
Faches-Thumesnil	134	11,8%	+18	+15,5%	247	21,7%	+10	+4,2%
Halluin	122	7,8%	-2	-1,6%	308	19,6%	+9	+3,0%
Haubourdin	80	6,4%	+5	+6,7%	298	23,8%	+36	+13,7%
Hem	103	6,0%	+6	+6,2%	345	20,2%	+8	+2,4%
La Madeleine	196	11,0%	-14	-6,7%	332	18,7%	+27	+8,9%
Lambersart	206	12,7%	-18	-8,0%	278	17,1%	+4	+1,5%
Lille-Hellemmes-Lomme	2 692	11,1%	+92	+3,5%	5 388	22,3%	+241	+4,7%
Loos	150	8,0%	+26	+21,0%	433	23,0%	-3	-0,7%
Lys-lez-Lannoy	56	5,3%	+1	+1,8%	244	23,1%	+13	+5,6%
Marcq-en-Baroeul	278	12,6%	+16	+6,1%	355	16,1%	+34	+10,6%
Marquette-lez-Lille	49	6,8%	+5	+11,4%	158	21,9%	+23	+17,0%
Mons-en-Baroeul	139	6,4%	+7	+5,3%	658	30,2%	+66	+11,1%
Mouvaux	71	9,6%	+3	+4,4%	134	18,1%	+19	+16,5%
Ronchin	132	8,8%	+3	+2,3%	361	24,1%	+36	+11,1%
Roncq	77	10,6%	-15	-16,3%	122	16,7%	+4	+3,4%
Roubaix	517	3,9%	+25	+5,1%	4 064	30,8%	+189	+4,9%
Saint-André-lez-Lille	82	12,7%	-10	-10,9%	108	16,7%	-9	-7,7%
Seclin	69	7,7%	+9	+15,0%	157	17,5%	+12	+8,3%
Tourcoing	584	5,4%	+3	+0,5%	2 936	27,4%	+73	+2,5%
Villeneuve d'Ascq	644	12,6%	+11	+1,7%	1 067	20,9%	+51	+5,0%
Wasquehal	99	8,4%	-11	-10,0%	216	18,4%	-1	-0,5%
Wattignies	82	7,8%	+2	+2,5%	255	24,4%	-5	-1,9%
Wattrelos	183	4,3%	+7	+4,0%	1 076	25,2%	+62	+6,1%
Territoire LMCU	8 136	8,4%	+232	+2,9%	22 693	23,4%	+1 004	+4,6%
Couronne Nord	759	11,6%	+6	+0,8%	1 124	17,2%	+61	+5,7%
Couronne Sud	704	9,1%	+59	+9,1%	1 726	22,2%	+83	+5,1%
La Lys	412	7,0%	+30	+7,9%	1 280	21,7%	+72	+6,0%
Territoire Est	897	11,0%	-4	-0,4%	1 869	22,9%	+115	+6,6%
Territoire Lillois	2 888	11,1%	+78	+2,8%	5 720	22,0%	+268	+4,9%
Territoire Roubaisien	1 186	4,9%	+52	+4,6%	6 493	27,1%	+232	+3,7%
Territoire Tourquennois	963	6,5%	-13	-1,3%	3 657	24,9%	+117	+3,3%
Territoire des Weppes	327	8,2%	+24	+7,9%	824	20,7%	+56	+7,3%
Communautés de Communes								
CC du Carembault	51	9,1%	+3	+6,3%	85	15,2%	+7	+9,0%
CC de la Haute-Deûle	125	8,4%	+16	+14,7%	228	15,4%	+5	+2,2%
CC du Pays de Pévèle	221	12,5%	-1	-0,5%	240	13,6%	+3	+1,3%
CC du Pays des Weppes	33	16,4%	+12	+57,1%	27	13,4%	+2	+8,0%
CC du Sud Pévêlois	43	5,2%	+6	+16,2%	158	19,0%	+17	+12,1%
Maisons de l'emploi								
MDE Lille Lomme Hellemmes	2 692	11,1%	+92	+3,5%	5 388	22,3%	+241	+4,7%
MDE Lys Tourcoing	1 124	6,7%	-14	-1,2%	4 012	24,0%	+153	+4,0%
MDE Métropole Nord Ouest	972	11,5%	-2	-0,2%	1 487	17,5%	+82	+5,8%
MDE du Pévèle-Mélantois-Carembault	983	9,5%	+45	+4,8%	1 957	18,9%	+78	+4,2%
MDE de Roubaix-Wattrelos-Leers	828	4,3%	+52	+6,7%	5 494	28,7%	+269	+5,1%
MDE du Val de Marque	375	7,6%	+1	+0,3%	1 022	20,6%	-34	-3,2%
MDE de Villeneuve d'Ascq - Mons-en-Baroeul	880	10,9%	-5	-0,6%	1 846	22,9%	+112	+6,5%
Bassins d'emploi								
BE de Lille	6 289	10,3%	+240	+4,0%	12 900	21,1%	+653	+5,3%
BE de Roubaix - Tourcoing - Vallée de la Lys	2 337	5,7%	+34	+1,5%	10 551	25,7%	+386	+3,8%
Arrondissement de Lille	8 626	8,5%	+274	+3,3%	23 451	23,0%	+1 039	+4,6%
Région Nord - Pas de Calais	19 371	5,7%	+849	+4,6%	75 377	22,3%	+3 336	+4,6%

Source : Pôle emploi - 31/03/2011 et 31/03/2012 (données brutes)