



Arrondissement de Lille

124 communes
880 km²
1 200 054 habitants (INSEE RP2007)

Au 31 mars 2011, l'arrondissement de Lille compte **97 126 demandeurs d'emploi** inscrits en fin de mois à Pôle Emploi de catégorie **A,B,C***.

En un an, leur nombre a augmenté de 2,5% (soit +2 415).

* La catégorie A regroupe les demandeurs d'emploi tenus de faire des actes positifs de recherche d'emploi, sans emploi; la catégorie B ceux tenus de faire des actes positifs de recherche d'emploi, ayant exercé une activité réduite courte, c'est à dire de 78 heures ou moins au cours du mois; la catégorie C ceux tenus de faire des actes positifs de recherche d'emploi, ayant exercé une activité réduite longue, c'est à dire de plus de 78 heures au cours du mois. La catégorie A,B,C regroupe les demandeurs d'emploi tenus de faire des actes positifs de recherche d'emploi; elle correspond aux anciennes catégories 1, 2, 3, 6, 7 et 8.

Caractéristiques de la demande d'emploi

Au 31 mars 2011, dans l'arrondissement de Lille,

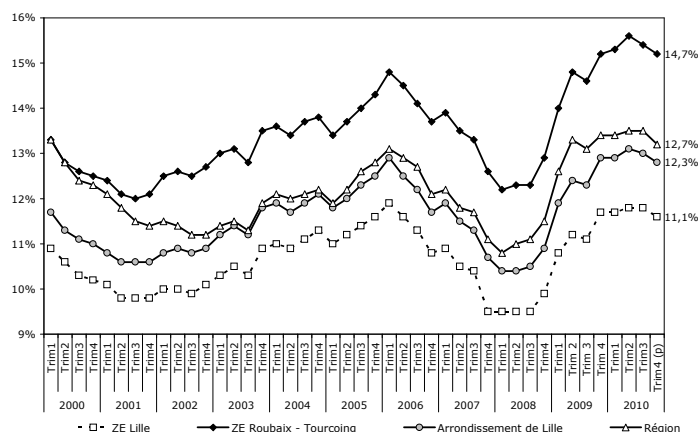
- **46%** des demandeurs d'emploi de catégorie A,B,C **sont des femmes** (44 907), soit une augmentation de 4,7% par rapport à fin mars 2010 (+2 026).
- **16%** des demandeurs d'emploi de catégorie A,B,C **ont moins de 25 ans** (15 637), soit une diminution de 6,1% par rapport à fin mars 2010 (-1 024).
- **41%** des demandeurs d'emploi de catégorie A,B,C **sont inscrits depuis un an et plus** (40 131), soit une augmentation de 14,8% par rapport à fin mars 2010 (+5 174).
- **27%** des demandeurs d'emploi de catégorie A,B,C **sont allocataires du Revenu de Solidarité Active** (26 415), soit une augmentation de 8,8% par rapport à fin mars 2010 (+2 143).
- **43%** des demandeurs d'emploi de catégorie A,B,C **ont un niveau supérieur ou égal au Baccalauréat** (41 631), soit une augmentation de 4,0% par rapport à mars 2010 (+1 582).
- **9%** des demandeurs d'emploi de catégorie A,B,C **sont Techniciens - Agents de Maîtrise** (8 352), soit une diminution de 1,1% par rapport à fin mars 2010 (-92).

Au 4^{ème} trimestre 2010, le taux de chômage dans l'arrondissement de Lille est de 12,3%, soit 0,2 point de moins par rapport au 3^{ème} trimestre 2010.

Cette évolution à la baisse s'observe également à l'échelle des zones d'emploi de Lille (-0,2 point) et de Roubaix - Tourcoing (-0,2 point). Le taux de chômage régional diminue également entre le 3^{ème} trimestre et le 4^{ème} trimestre 2010 (-0,3 point).

Le taux de chômage de la zone d'emploi de Lille (11,1%) reste inférieur à celui de la zone d'emploi de Roubaix-Tourcoing (14,7%).

Évolution du taux de chômage entre le 1^{er} trimestre 2000 et le 4^{ème} trimestre 2010



Source : INSEE/OPELM - 1^{er} trimestre 2000 au 4^{ème} trimestre 2010 (provisoire)

CONTACT

CBE Lille Métropole

Aurélie THOREL

Chargée d'études

150, rue de Fontenoy

59100 ROUBAIX

Tél. : 03 59 30 67 30

Mail : a.thorel@cbelille.org

Le bulletin d'information sur la demande d'emploi est réalisé chaque

trimestre en collaboration avec Pôle Emploi. Il permet de fournir des éléments d'information sur la demande d'emploi pour les communes de plus de 10 000 habitants, les 8 territoires de Lille Métropole Communauté Urbaine, les 5 Communautés de Communes, les 7 Maisons de l'Emploi et les 2 bassins d'emploi composant l'arrondissement de Lille.

L'ensemble des bulletins sur la demande d'emploi est disponible sur le site web du Comité de Bassin d'Emploi Lille Métropole : www.cbelille.org

Evolution de la demande d'emploi

Augmentation de 3% entre le 31 mars 2010 et le 31 mars 2011

Communes (> 10 000 habitants en 2006)	Catégorie A				Catégorie A,B,C		
	Nombre	Part	Évolution annuelle		Nombre	Évolution annuelle	
En nbre			En %	En nbre		En %	
Armentières	1 456	69,8%	-135	-8,5%	2 085	-84	-3,9%
Bondues	296	74,4%	+11	+3,9%	398	+30	+8,2%
Comines	506	62,9%	-14	-2,7%	804	+5	+0,6%
Croix	1 078	67,8%	-23	-2,1%	1 591	+14	+0,9%
Faches-Thumesnil	726	68,8%	+17	+2,4%	1 056	+38	+3,7%
Halluin	1 018	66,3%	-31	-3,0%	1 536	+19	+1,3%
Haubourdin	769	68,2%	+74	+10,6%	1 128	+70	+6,6%
Hem	1 124	72,3%	+103	+10,1%	1 554	+129	+9,1%
La Madeleine	1 191	70,7%	+31	+2,7%	1 685	+43	+2,6%
Lambersart	994	66,6%	-35	-3,4%	1 492	+6	+0,4%
Lille-Hellemmes-Lomme	16 641	71,7%	+47	+0,3%	23 218	+483	+2,1%
Loos	1 206	68,9%	+71	+6,3%	1 751	+79	+4,7%
Lys-lez-Lannoy	688	66,2%	+68	+11,0%	1 039	+138	+15,3%
Marcq-en-Baroeul	1 440	70,0%	-28	-1,9%	2 057	+25	+1,2%
Marquette-lez-Lille	437	65,5%	+6	+1,4%	667	+43	+6,9%
Mons-en-Baroeul	1 422	68,8%	+12	+0,9%	2 066	+50	+2,5%
Mouvaux	460	66,8%	+16	+3,6%	689	+58	+9,2%
Ronchin	924	66,8%	-28	-2,9%	1 384	+8	+0,6%
Roncq	451	66,5%	+25	+5,9%	678	+45	+7,1%
Roubaix	9 629	75,1%	-280	-2,8%	12 823	+6	+0,0%
Saint-André-lez-Lille	434	70,6%	+20	+4,8%	615	+24	+4,1%
Seclin	586	68,2%	+30	+5,4%	859	+43	+5,3%
Tourcoing	7 450	71,2%	+131	+1,8%	10 462	+368	+3,6%
Villeneuve d'Ascq	3 457	70,5%	+44	+1,3%	4 903	+139	+2,9%
Wasquehal	779	70,1%	+12	+1,6%	1 112	+9	+0,8%
Wattignies	683	70,0%	-27	-3,8%	976	-1	-0,1%
Wattrelos	2 797	68,2%	-34	-1,2%	4 100	+46	+1,1%
Territoire LMCU	65 015	70,2%	+97	+0,1%	92 565	+2 222	+2,5%
Couronne Nord	4 124	67,9%	+3	+0,1%	6 077	+207	+3,5%
Couronne Sud	4 927	67,9%	+40	+0,8%	7 261	+188	+2,7%
La Lys	3 606	66,1%	-180	-4,8%	5 457	-6	-0,1%
Territoire Est	5 462	69,6%	+59	+1,1%	7 853	+202	+2,6%
Territoire Lillois	17 832	71,6%	+78	+0,4%	24 903	+526	+2,2%
Territoire Roubaisien	16 709	72,2%	-100	-0,6%	23 154	+416	+1,8%
Territoire Tourquennois	9 991	70,0%	+152	+1,5%	14 267	+553	+4,0%
Territoire des Weppes	2 364	65,8%	+45	+1,9%	3 593	+136	+3,9%
Communautés de Communes							
CC du Carembault	333	65,3%	-2	-0,6%	510	+15	+3,0%
CC de la Haute-Deûle	919	65,6%	+40	+4,6%	1 401	+77	+5,8%
CC du Pays de Pévèle	1 078	66,7%	+11	+1,0%	1 617	+50	+3,2%
CC du Pays des Weppes	118	72,8%	-21	-15,1%	162	-20	-11,0%
CC du Sud Pévêlois	517	67,6%	+29	+5,9%	765	+62	+8,8%
Maisons de l'emploi							
MDE Lille Lomme Hellemmes	16 641	71,7%	+47	+0,3%	23 218	+483	+2,1%
MDE Lys Tourcoing	11 153	69,2%	+151	+1,4%	16 127	+622	+4,0%
MDE Métropole Nord Ouest	5 401	68,3%	+15	+0,3%	7 913	+253	+3,3%
MDE du Pévèle-Mélantois-Carembault	6 606	67,1%	+230	+3,6%	9 849	+593	+6,4%
MiE du Roubaisis	13 461	72,7%	-229	-1,7%	18 511	+237	+1,3%
MDE du Val de Marque	3 325	69,9%	+121	+3,8%	4 757	+177	+3,9%
MDE de Villeneuve d'Ascq - Mons-en-Baroeul	5 385	69,6%	+67	+1,3%	7 739	+204	+2,7%
Bassins d'emploi							
BE de Lille	39 997	69,5%	+113	+0,3%	57 577	+1 382	+2,5%
BE de Roubaix - Tourcoing - Vallée de la Lys	28 050	70,9%	+43	+0,2%	39 549	+1 033	+2,7%
Arrondissement de Lille	68 047	70,1%	+156	+0,2%	97 126	+2 415	+2,5%
Région Nord - Pas de Calais	223 439	69,7%	+1 689	+0,8%	320 645	+11 878	+3,8%

LMCU = Lille Métropole Communauté Urbaine, CC = Communauté de Communes, MDE = Maison de l'Emploi, BE = Bassin d'Emploi
Source : Pôle emploi - 31/03/2010 et 31/03/2011 (données brutes)

Caractéristiques de la demande d'emploi au 31 mars 2011

46% des demandeurs d'emploi (catégorie A,B,C) sont des femmes

Communes (> 10 000 habitants en 2006)	Femmes				Hommes			
	Nombre	Part	Évolution annuelle		Nombre	Part	Évolution annuelle	
			En nbre	En %			En nbre	En %
Armentières	951	45,6%	+26	+2,8%	1 134	54,4%	-110	-8,8%
Bondues	191	48,0%	+9	+4,9%	207	52,0%	+21	+11,3%
Comines	415	51,6%	+22	+5,6%	389	48,4%	-17	-4,2%
Croix	777	48,8%	+25	+3,3%	814	51,2%	-11	-1,3%
Faches-Thumesnil	522	49,4%	+47	+9,9%	534	50,6%	-9	-1,7%
Halluin	753	49,0%	+16	+2,2%	783	51,0%	+3	+0,4%
Haubourdin	567	50,3%	+44	+8,4%	561	49,7%	+26	+4,9%
Hem	715	46,0%	+72	+11,2%	839	54,0%	+57	+7,3%
La Madeleine	759	45,0%	+15	+2,0%	926	55,0%	+28	+3,1%
Lambersart	744	49,9%	-8	-1,1%	748	50,1%	+14	+1,9%
Lille-Hellemmes-Lomme	10 229	44,1%	+399	+4,1%	12 989	55,9%	+84	+0,7%
Loos	762	43,5%	+43	+6,0%	989	56,5%	+36	+3,8%
Lys-lez-Lannoy	500	48,1%	+61	+13,9%	539	51,9%	+77	+16,7%
Marcq-en-Baroeul	1 007	49,0%	+17	+1,7%	1 050	51,0%	+8	+0,8%
Marquette-lez-Lille	294	44,1%	+6	+2,1%	373	55,9%	+37	+11,0%
Mons-en-Baroeul	980	47,4%	+84	+9,4%	1 086	52,6%	-34	-3,0%
Mouvaux	345	50,1%	+14	+4,2%	344	49,9%	+44	+14,7%
Ronchin	610	44,1%	+9	+1,5%	774	55,9%	-1	-0,1%
Roncq	351	51,8%	+48	+15,8%	327	48,2%	-3	-0,9%
Roubaix	5 426	42,3%	+77	+1,4%	7 397	57,7%	-71	-1,0%
Saint-André-lez-Lille	305	49,6%	+18	+6,3%	310	50,4%	+6	+2,0%
Seclin	395	46,0%	+27	+7,3%	464	54,0%	+16	+3,6%
Tourcoing	4 858	46,4%	+271	+5,9%	5 604	53,6%	+97	+1,8%
Villeneuve d'Ascq	2 355	48,0%	+147	+6,7%	2 548	52,0%	-8	-0,3%
Wasquehal	523	47,0%	-1	-0,2%	589	53,0%	+10	+1,7%
Wattignies	437	44,8%	+4	+0,9%	539	55,2%	-5	-0,9%
Wattrelos	2 025	49,4%	+125	+6,6%	2 075	50,6%	-79	-3,7%
Territoire LMCU	42 619	46,0%	+1 857	+4,6%	49 946	54,0%	+365	+0,7%
Couronne Nord	2 946	48,5%	+58	+2,0%	3 131	51,5%	+149	+5,0%
Couronne Sud	3 299	45,4%	+153	+4,9%	3 962	54,6%	+35	+0,9%
La Lys	2 626	48,1%	+96	+3,8%	2 831	51,9%	-102	-3,5%
Territoire Est	3 780	48,1%	+261	+7,4%	4 073	51,9%	-59	-1,4%
Territoire Lillois	10 988	44,1%	+414	+3,9%	13 915	55,9%	+112	+0,8%
Territoire Roubaisien	10 428	45,0%	+377	+3,8%	12 726	55,0%	+39	+0,3%
Territoire Tourquennois	6 752	47,3%	+374	+5,9%	7 515	52,7%	+179	+2,4%
Territoire des Weppes	1 800	50,1%	+124	+7,4%	1 793	49,9%	+12	+0,7%
Communautés de Communes								
CC du Carembault	252	49,4%	+6	+2,4%	258	50,6%	+9	+3,6%
CC de la Haute-Deûle	700	50,0%	+46	+7,0%	701	50,0%	+31	+4,6%
CC du Pays de Pévèle	817	50,5%	+71	+9,5%	800	49,5%	-21	-2,6%
CC du Pays des Weppes	76	46,9%	-7	-8,4%	86	53,1%	-13	-13,1%
CC du Sud Pévélois	388	50,7%	+44	+12,8%	377	49,3%	+18	+5,0%
Maisons de l'emploi								
MDE Lille Lomme Hellemmes	10 229	44,1%	+399	+4,1%	12 989	55,9%	+84	+0,7%
MDE Lys Tourcoing	7 691	47,7%	+418	+5,7%	8 436	52,3%	+204	+2,5%
MDE Métropole Nord Ouest	3 767	47,6%	+56	+1,5%	4 146	52,4%	+197	+5,0%
MDE du Pévèle-Mélantois-Carembault	4 724	48,0%	+414	+9,6%	5 125	52,0%	+179	+3,6%
MDE de Roubaix-Wattrelos-Leers	8 228	44,4%	+276	+3,5%	10 283	55,6%	-39	-0,4%
MDE du Val de Marque	2 256	47,4%	+110	+5,1%	2 501	52,6%	+67	+2,8%
MDE de Villeneuve d'Ascq - Mons-en-Baroeul	3 724	48,1%	+252	+7,3%	4 015	51,9%	-48	-1,2%
Bassins d'emploi								
BE de Lille	26 657	46,3%	+1 215	+4,8%	30 920	53,7%	+167	+0,5%
BE de Roubaix - Tourcoing - Vallée de la Lys	18 250	46,1%	+811	+4,7%	21 299	53,9%	+222	+1,1%
Arrondissement de Lille	44 907	46,2%	+2 026	+4,7%	52 219	53,8%	+389	+0,8%
Région Nord - Pas de Calais	150 450	46,9%	+8 436	+5,9%	170 195	53,1%	+3 442	+2,1%

Source : Pôle emploi - 31/03/2010 et 31/03/2011 (données brutes)

16% des demandeurs d'emploi (catégorie A,B,C) ont moins de 25 ans

Communes (> 10 000 habitants en 2006)	Moins de 25 ans				50 ans et plus			
	Nombre	Part	Évolution annuelle		Nombre	Part	Évolution annuelle	
			En nbre	En %			En nbre	En %
Armentières	353	16,9%	-137	-28,0%	299	14,3%	+18	+6,4%
Bondues	32	8,0%	-1	-3,0%	107	26,9%	+29	+37,2%
Comines	132	16,4%	-32	-19,5%	155	19,3%	+27	+21,1%
Croix	248	15,6%	-29	-10,5%	314	19,7%	+47	+17,6%
Faches-Thumesnil	202	19,1%	-8	-3,8%	187	17,7%	+47	+33,6%
Halluin	285	18,6%	-25	-8,1%	289	18,8%	+24	+9,1%
Haubourdin	239	21,2%	-3	-1,2%	202	17,9%	+25	+14,1%
Hem	289	18,6%	+25	+9,5%	277	17,8%	+49	+21,5%
La Madeleine	227	13,5%	-9	-3,8%	264	15,7%	+37	+16,3%
Lambersart	213	14,3%	-8	-3,6%	274	18,4%	+21	+8,3%
Lille-Hellemmes-Lomme	3 367	14,5%	-237	-6,6%	3 035	13,1%	+241	+8,6%
Loos	299	17,1%	-13	-4,2%	296	16,9%	+26	+9,6%
Lys-lez-Lannoy	182	17,5%	+16	+9,6%	211	20,3%	+43	+25,6%
Marcq-en-Baroeul	270	13,1%	-50	-15,6%	399	19,4%	+69	+20,9%
Marquette-lez-Lille	133	19,9%	+1	+0,8%	142	21,3%	+26	+22,4%
Mons-en-Baroeul	338	16,4%	+4	+1,2%	324	15,7%	+45	+16,1%
Mouvaux	82	11,9%	+3	+3,8%	155	22,5%	+25	+19,2%
Ronchin	194	14,0%	-21	-9,8%	224	16,2%	+25	+12,6%
Roncq	125	18,4%	+19	+17,9%	143	21,1%	+17	+13,5%
Roubaix	2 054	16,0%	-123	-5,6%	1 993	15,5%	+183	+10,1%
Saint-André-lez-Lille	121	19,7%	+10	+9,0%	95	15,4%	+9	+10,5%
Seclin	166	19,3%	+10	+6,4%	132	15,4%	+6	+4,8%
Tourcoing	1 811	17,3%	-120	-6,2%	1 634	15,6%	+189	+13,1%
Villeneuve d'Ascq	632	12,9%	-86	-12,0%	792	16,2%	+106	+15,5%
Wasquehal	171	15,4%	+2	+1,2%	223	20,1%	+37	+19,9%
Wattignies	176	18,0%	-24	-12,0%	161	16,5%	+4	+2,5%
Wattrelos	783	19,1%	-63	-7,4%	768	18,7%	+102	+15,3%
Territoire LMCU	14 842	16,0%	-1 028	-6,5%	15 125	16,3%	+1 727	+12,9%
Couronne Nord	946	15,6%	-36	-3,7%	1 163	19,1%	+160	+16,0%
Couronne Sud	1 248	17,2%	-90	-6,7%	1 278	17,6%	+130	+11,3%
La Lys	949	17,4%	-193	-16,9%	963	17,6%	+110	+12,9%
Territoire Est	1 083	13,8%	-113	-9,4%	1 329	16,9%	+180	+15,7%
Territoire Lillois	3 594	14,4%	-246	-6,4%	3 299	13,2%	+278	+9,2%
Territoire Roubaisien	3 894	16,8%	-186	-4,6%	3 993	17,2%	+488	+13,9%
Territoire Tourquennois	2 432	17,0%	-115	-4,5%	2 442	17,1%	+290	+13,5%
Territoire des Weppes	696	19,4%	-49	-6,6%	658	18,3%	+91	+16,0%
Communautés de Communes								
CC du Carembault	89	17,5%	+8	+9,9%	99	19,4%	+0	+0,0%
CC de la Haute-Deûle	265	18,9%	+5	+1,9%	287	20,5%	+48	+20,1%
CC du Pays de Pévèle	262	16,2%	-20	-7,1%	374	23,1%	+39	+11,6%
CC du Pays des Weppes	27	16,7%	-3	-10,0%	49	30,2%	+2	+4,3%
CC du Sud Pévêlois	135	17,6%	+8	+6,3%	119	15,6%	+19	+19,0%
Maisons de l'emploi								
MDE Lille Lomme Hellemmes	3 367	14,5%	-237	-6,6%	3 035	13,1%	+241	+8,6%
MDE Lys Tourcoing	2 753	17,1%	-150	-5,2%	2 823	17,5%	+346	+14,0%
MDE Métropole Nord Ouest	1 208	15,3%	-31	-2,5%	1 454	18,4%	+208	+16,7%
MDE du Pévèle-Mélantois-Carembault	1 700	17,3%	-20	-1,2%	1 859	18,9%	+269	+16,9%
MDE de Roubaix-Wattrelos-Leers	3 107	16,8%	-177	-5,4%	3 101	16,8%	+343	+12,4%
MDE du Val de Marque	804	16,9%	-6	-0,7%	923	19,4%	+148	+19,1%
MDE de Villeneuve d'Ascq - Mons-en-Baroeul	1 066	13,8%	-116	-9,8%	1 298	16,8%	+177	+15,8%
Bassins d'emploi								
BE de Lille	8 945	15,5%	-683	-7,1%	9 193	16,0%	+997	+12,2%
BE de Roubaix - Tourcoing - Vallée de la Lys	6 692	16,9%	-341	-4,8%	6 878	17,4%	+838	+13,9%
Arrondissement de Lille	15 637	16,1%	-1 024	-6,1%	16 071	16,5%	+1 835	+12,9%
Région Nord - Pas de Calais	60 138	18,8%	-3 158	-5,0%	54 297	16,9%	+7 115	+15,1%

Source : Pôle emploi - 31/03/2010 et 31/03/2011 (données brutes)

41% des demandeurs d'emploi (catégorie A,B,C) sont inscrits depuis un an et plus

Communes (> 10 000 habitants en 2006)	Inscrits de Longue Durée*				Inscrits de Très Longue Durée**			
	Nombre	Part	Évolution annuelle		Nombre	Part	Évolution annuelle	
			En nbre	En %			En nbre	En %
Armentières	859	41,2%	+162	+23,2%	354	17,0%	+115	+48,1%
Bondues	153	38,4%	+29	+23,4%	71	17,8%	+24	+51,1%
Comines	384	47,8%	+77	+25,1%	174	21,6%	+58	+50,0%
Croix	689	43,3%	+79	+13,0%	329	20,7%	+60	+22,3%
Faches-Thumesnil	419	39,7%	+86	+25,8%	186	17,6%	+28	+17,7%
Halluin	660	43,0%	+80	+13,8%	311	20,2%	+67	+27,5%
Haubourdin	507	44,9%	+96	+23,4%	247	21,9%	+63	+34,2%
Hem	724	46,6%	+114	+18,7%	358	23,0%	+53	+17,4%
La Madeleine	650	38,6%	+121	+22,9%	269	16,0%	+43	+19,0%
Lambersart	563	37,7%	+54	+10,6%	269	18,0%	+54	+25,1%
Lille-Hellemmes-Lomme	9 066	39,0%	+1 181	+15,0%	4 362	18,8%	+774	+21,6%
Loos	730	41,7%	+69	+10,4%	388	22,2%	+112	+40,6%
Lys-lez-Lannoy	482	46,4%	+96	+24,9%	247	23,8%	+60	+32,1%
Marcq-en-Baroeul	742	36,1%	+92	+14,2%	334	16,2%	+56	+20,1%
Marquette-lez-Lille	251	37,6%	+32	+14,6%	110	16,5%	+18	+19,6%
Mons-en-Baroeul	871	42,2%	+81	+10,3%	443	21,4%	+85	+23,7%
Mouvaux	268	38,9%	+32	+13,6%	131	19,0%	+40	+44,0%
Ronchin	573	41,4%	+59	+11,5%	282	20,4%	+51	+22,1%
Roncq	285	42,0%	+43	+17,8%	140	20,6%	+52	+59,1%
Roubaix	5 353	41,7%	+509	+10,5%	2 644	20,6%	+342	+14,9%
Saint-André-lez-Lille	225	36,6%	+16	+7,7%	107	17,4%	+20	+23,0%
Seclin	367	42,7%	+69	+23,2%	169	19,7%	+50	+42,0%
Tourcoing	4 496	43,0%	+673	+17,6%	2 180	20,8%	+436	+25,0%
Villeneuve d'Ascq	2 106	43,0%	+238	+12,7%	1 049	21,4%	+219	+26,4%
Wasquehal	457	41,1%	+24	+5,5%	239	21,5%	+35	+17,2%
Wattignies	404	41,4%	+44	+12,2%	186	19,1%	+42	+29,2%
Wattrelos	1 986	48,4%	+213	+12,0%	1 044	25,5%	+178	+20,6%
Territoire LMCU	38 355	41,4%	+4 994	+15,0%	18 498	20,0%	+3 551	+23,8%
Couronne Nord	2 255	37,1%	+279	+14,1%	1 025	16,9%	+200	+24,2%
Couronne Sud	3 015	41,5%	+386	+14,7%	1 448	19,9%	+316	+27,9%
La Lys	2 300	42,1%	+403	+21,2%	989	18,1%	+273	+38,1%
Territoire Est	3 367	42,9%	+406	+13,7%	1 670	21,3%	+347	+26,2%
Territoire Lillois	9 716	39,0%	+1 302	+15,5%	4 631	18,6%	+817	+21,4%
Territoire Roubaisien	10 133	43,8%	+1 089	+12,0%	5 097	22,0%	+777	+18,0%
Territoire Tourquennois	6 051	42,4%	+872	+16,8%	2 917	20,4%	+633	+27,7%
Territoire des Weppes	1 518	42,2%	+257	+20,4%	721	20,1%	+188	+35,3%
Communautés de Communes								
CC du Carembault	197	38,6%	+4	+2,1%	81	15,9%	+8	+11,0%
CC de la Haute-Deûle	551	39,3%	+62	+12,7%	258	18,4%	+66	+34,4%
CC du Pays de Pévèle	621	38,4%	+71	+12,9%	273	16,9%	+47	+20,8%
CC du Pays des Weppes	64	39,5%	-2	-3,0%	34	21,0%	+5	+17,2%
CC du Sud Pévêlois	303	39,6%	+32	+11,8%	142	18,6%	+26	+22,4%
Maisons de l'emploi								
MDE Lille Lomme Hellemmes	9 066	39,0%	+1 181	+15,0%	4 362	18,8%	+774	+21,6%
MDE Lys Tourcoing	6 890	42,7%	+1 041	+17,8%	3 288	20,4%	+726	+28,3%
MDE Métropole Nord Ouest	2 962	37,4%	+411	+16,1%	1 315	16,6%	+254	+23,9%
MDE du Pévèle-Mélantois-Carembault	3 961	40,2%	+598	+17,8%	1 819	18,5%	+412	+29,3%
MDE de Roubaix-Wattrelos-Leers	8 079	43,6%	+843	+11,7%	4 081	22,0%	+604	+17,4%
MDE du Val de Marque	2 112	44,4%	+260	+14,0%	1 043	21,9%	+178	+20,6%
MDE de Villeneuve d'Ascq - Mons-en-Baroeul	3 309	42,8%	+392	+13,4%	1 643	21,2%	+342	+26,3%
Bassins d'emploi								
BE de Lille	22 982	39,9%	+3 014	+15,1%	10 863	18,9%	+2 198	+25,4%
BE de Roubaix - Tourcoing - Vallée de la Lys	17 149	43,4%	+2 160	+14,4%	8 441	21,3%	+1 511	+21,8%
Arrondissement de Lille	40 131	41,3%	+5 174	+14,8%	19 304	19,9%	+3 709	+23,8%
Région Nord - Pas de Calais	135 180	42,2%	+14 334	+11,9%	66 823	20,8%	+13 058	+24,3%

* Demandeurs d'Emploi de Longue Durée (inscrits depuis 1 an et plus)

** Demandeurs d'Emploi de Très Longue Durée (inscrits depuis 2 ans et plus)

Source : Pôle emploi - 31/03/2010 et 31/03/2011 (données brutes)

27% des demandeurs d'emploi (catégorie A,B,C) sont allocataires du RSA

Communes (> 10 000 habitants en 2006)	Allocataires du RSA				Non allocataires du RSA			
	Nombre	Part	Évolution annuelle		Nombre	Part	Évolution annuelle	
			En nbre	En %			En nbre	En %
Armentières	577	27,7%	-31	-5,1%	1 507	72,3%	-54	-3,5%
Bondues	57	14,3%	+16	+39,0%	341	85,7%	+14	+4,3%
Comines	145	18,0%	+17	+13,3%	659	82,0%	-12	-1,8%
Croix	354	22,3%	+18	+5,4%	1 237	77,7%	-4	-0,3%
Faches-Thumesnil	245	23,2%	+9	+3,8%	811	76,8%	+29	+3,7%
Halluin	300	19,5%	+24	+8,7%	1 236	80,5%	-5	-0,4%
Haubourdin	228	20,2%	+13	+6,0%	900	79,8%	+57	+6,8%
Hem	434	27,9%	+57	+15,1%	1 120	72,1%	+72	+6,9%
La Madeleine	386	22,9%	+12	+3,2%	1 299	77,1%	+31	+2,4%
Lambersart	326	21,8%	+7	+2,2%	1 166	78,2%	-1	-0,1%
Lille-Hellemmes-Lomme	7 585	32,7%	+516	+7,3%	15 632	67,3%	-34	-0,2%
Loos	458	26,2%	+79	+20,8%	1 293	73,8%	+0	+0,0%
Lys-lez-Lannoy	222	21,4%	+50	+29,1%	817	78,6%	+88	+12,1%
Marcq-en-Baroeul	409	19,9%	+29	+7,6%	1 647	80,1%	-5	-0,3%
Marquette-lez-Lille	116	17,4%	+21	+22,1%	551	82,6%	+22	+4,2%
Mons-en-Baroeul	637	30,8%	+60	+10,4%	1 429	69,2%	-10	-0,7%
Mouvaux	98	14,2%	+22	+28,9%	591	85,8%	+36	+6,5%
Ronchin	353	25,5%	+20	+6,0%	1 031	74,5%	-12	-1,2%
Roncq	91	13,4%	+3	+3,4%	586	86,4%	+41	+7,5%
Roubaix	4 895	38,2%	+326	+7,1%	7 925	61,8%	-323	-3,9%
Saint-André-lez-Lille	107	17,4%	+2	+1,9%	508	82,6%	+22	+4,5%
Seclin	217	25,3%	+62	+40,0%	642	74,7%	-19	-2,9%
Tourcoing	3 270	31,3%	+415	+14,5%	7 192	68,7%	-47	-0,6%
Villeneuve d'Ascq	1 419	28,9%	+184	+14,9%	3 484	71,1%	-45	-1,3%
Wasquehal	194	17,4%	+10	+5,4%	918	82,6%	-1	-0,1%
Wattignies	242	24,8%	-8	-3,2%	734	75,2%	+7	+1,0%
Wattrelos	929	22,7%	+37	+4,1%	3 171	77,3%	+9	+0,3%
Territoire LMCU	25 731	27,8%	+2 077	+8,8%	66 827	72,2%	+138	+0,2%
Couronne Nord	1 113	18,3%	+55	+5,2%	4 963	81,7%	+151	+3,1%
Couronne Sud	1 705	23,5%	+181	+11,9%	5 556	76,5%	+7	+0,1%
La Lys	1 124	20,6%	+17	+1,5%	4 332	79,4%	-24	-0,6%
Territoire Est	2 190	27,9%	+263	+13,6%	5 663	72,1%	-61	-1,1%
Territoire Lillois	7 971	32,0%	+528	+7,1%	16 931	68,0%	-3	-0,0%
Territoire Roubaisien	7 161	30,9%	+524	+7,9%	15 990	69,1%	-111	-0,7%
Territoire Tourquennois	3 875	27,2%	+487	+14,4%	10 391	72,8%	+65	+0,6%
Territoire des Weppes	592	16,5%	+22	+3,9%	3 001	83,5%	+114	+3,9%
Communautés de Communes								
CC du Carembault	65	12,7%	-4	-5,8%	445	87,3%	+19	+4,5%
CC de la Haute-Deûle	218	15,6%	+25	+13,0%	1 183	84,4%	+52	+4,6%
CC du Pays de Pévèle	180	11,1%	+41	+29,5%	1 437	88,9%	+9	+0,6%
CC du Pays des Weppes	17	10,5%	-7	-29,2%	145	89,5%	-13	-8,2%
CC du Sud Pévélois	183	23,9%	+10	+5,8%	581	75,9%	+51	+9,6%
Maisons de l'emploi								
MDE Lille Lomme Hellemmes	7 585	32,7%	+516	+7,3%	15 632	67,3%	-34	-0,2%
MDE Lys Tourcoing	4 156	25,8%	+517	+14,2%	11 970	74,2%	+104	+0,9%
MDE Métropole Nord Ouest	1 527	19,3%	+64	+4,4%	6 385	80,7%	+188	+3,0%
MDE du Pévèle-Mélantois-Carembault	1 906	19,4%	+202	+11,9%	7 942	80,6%	+390	+5,2%
MDE de Roubaix-Wattrelos-Leers	6 124	33,1%	+433	+7,6%	12 384	66,9%	-199	-1,6%
MDE du Val de Marque	1 050	22,1%	+91	+9,5%	3 707	77,9%	+86	+2,4%
MDE de Villeneuve d'Ascq - Mons-en-Baroeul	2 177	28,1%	+263	+13,7%	5 562	71,9%	-59	-1,0%
Bassins d'emploi								
BE de Lille	15 059	26,2%	+1 097	+7,9%	42 514	73,8%	+281	+0,7%
BE de Roubaix - Tourcoing - Vallée de la Lys	11 356	28,7%	+1 046	+10,1%	28 189	71,3%	-17	-0,1%
Arrondissement de Lille	26 415	27,2%	+2 143	+8,8%	70 703	72,8%	+264	+0,4%
Région Nord - Pas de Calais	87 474	27,3%	+7 439	+9,3%	233 148	72,7%	+4 416	+1,9%

* Le revenu de solidarité active (RSA) est entré en vigueur le 1^{er} juin 2009 en France métropolitaine. Il s'agit ici du nombre de demandeurs d'emploi ayant des droits ouverts au RSA et non du nombre total de bénéficiaires du RSA d'un territoire.

Source : Pôle emploi - 31/03/2010 et 31/03/2011 (données brutes)

43% des demandeurs d'emploi (catégorie A,B,C) ont au moins le BAC

Communes (> 10 000 habitants en 2006)	Ayant au moins le BAC				Sans diplôme*			
	Nombre	Part	Évolution annuelle		Nombre	Part	Évolution annuelle	
			En nbre	En %			En nbre	En %
Armentières	713	34,2%	+30	+4,4%	415	19,9%	-74	-15,1%
Bondues	288	72,4%	+14	+5,1%	34	8,5%	+8	+30,8%
Comines	291	36,2%	+6	+2,1%	193	24,0%	+12	+6,6%
Croix	694	43,6%	+35	+5,3%	273	17,2%	-21	-7,1%
Faches-Thumesnil	474	44,9%	+20	+4,4%	201	19,0%	+12	+6,3%
Halluin	576	37,5%	+40	+7,5%	309	20,1%	-7	-2,2%
Haubourdin	383	34,0%	+33	+9,4%	245	21,7%	+19	+8,4%
Hem	527	33,9%	+52	+10,9%	365	23,5%	+39	+12,0%
La Madeleine	864	51,3%	-13	-1,5%	267	15,8%	+21	+8,5%
Lambersart	836	56,0%	+3	+0,4%	226	15,1%	+10	+4,6%
Lille-Hellemmes-Lomme	11 797	50,8%	+392	+3,4%	4 566	19,7%	+24	+0,5%
Loos	647	37,0%	+17	+2,7%	378	21,6%	+25	+7,1%
Lys-lez-Lannoy	401	38,6%	+54	+15,6%	230	22,1%	+56	+32,2%
Marcq-en-Baroeul	1 199	58,3%	+48	+4,2%	274	13,3%	+10	+3,8%
Marquette-lez-Lille	239	35,8%	-6	-2,4%	133	19,9%	+6	+4,7%
Mons-en-Baroeul	848	41,0%	+29	+3,5%	483	23,4%	+5	+1,0%
Mouvaux	388	56,3%	+10	+2,6%	86	12,5%	+10	+13,2%
Ronchin	589	42,6%	+12	+2,1%	252	18,2%	-9	-3,4%
Roncq	320	47,2%	+30	+10,3%	101	14,9%	+1	+1,0%
Roubaix	4 038	31,5%	+61	+1,5%	3 545	27,6%	+5	+0,1%
Saint-André-lez-Lille	301	48,9%	+21	+7,5%	101	16,4%	-12	-10,6%
Seclin	310	36,1%	+30	+10,7%	172	20,0%	-7	-3,9%
Tourcoing	3 625	34,6%	+220	+6,5%	2 425	23,2%	+45	+1,9%
Villeneuve d'Ascq	2 517	51,3%	+103	+4,3%	820	16,7%	+33	+4,2%
Wasquehal	567	51,0%	+7	+1,3%	148	13,3%	+23	+18,4%
Wattignies	429	44,0%	+14	+3,4%	164	16,8%	-16	-8,9%
Wattrelos	1 256	30,6%	+65	+5,5%	1 000	24,4%	+33	+3,4%
Territoire LMCU	39 547	42,7%	+1 503	+4,0%	19 046	20,6%	+304	+1,6%
Couronne Nord	3 144	51,7%	+122	+4,0%	929	15,3%	+27	+3,0%
Couronne Sud	3 039	41,9%	+114	+3,9%	1 346	18,5%	-11	-0,8%
La Lys	2 078	38,1%	+42	+2,1%	1 100	20,2%	-30	-2,7%
Territoire Est	3 859	49,1%	+129	+3,5%	1 427	18,2%	+42	+3,0%
Territoire Lillois	12 661	50,8%	+379	+3,1%	4 833	19,4%	+45	+0,9%
Territoire Roubaisien	7 861	34,0%	+302	+4,0%	5 729	24,7%	+156	+2,8%
Territoire Tourquennois	5 423	38,0%	+331	+6,5%	3 048	21,4%	+68	+2,3%
Territoire des Weppes	1 482	41,2%	+84	+6,0%	634	17,6%	+7	+1,1%
Communautés de Communes								
CC du Carembault	253	49,6%	-6	-2,3%	75	14,7%	+12	+19,0%
CC de la Haute-Deûle	579	41,3%	+47	+8,8%	240	17,1%	+7	+3,0%
CC du Pays de Pévèle	848	52,4%	+41	+5,1%	202	12,5%	+10	+5,2%
CC du Pays des Weppes	88	54,3%	-26	-22,8%	17	10,5%	-3	-15,0%
CC du Sud Pévêlois	277	36,2%	+20	+7,8%	125	16,3%	+5	+4,2%
Maisons de l'emploi								
MDE Lille Lomme Hellemmes	11 797	50,8%	+392	+3,4%	4 566	19,7%	+24	+0,5%
MDE Lys Tourcoing	6 140	38,1%	+346	+6,0%	3 462	21,5%	+100	+3,0%
MDE Métropole Nord Ouest	4 067	51,4%	+123	+3,1%	1 230	15,5%	+58	+4,9%
MDE du Pévèle-Mélantois-Carembault	4 368	44,3%	+321	+7,9%	1 617	16,4%	+49	+3,1%
MDE de Roubaix-Wattrelos-Leers	5 928	32,0%	+199	+3,5%	4 875	26,3%	+96	+2,0%
MDE du Val de Marque	1 991	41,9%	+100	+5,3%	873	18,4%	+58	+7,1%
MDE de Villeneuve d'Ascq - Mons-en-Baroeul	3 801	49,1%	+132	+3,6%	1 408	18,2%	+44	+3,2%
Bassins d'emploi								
BE de Lille	27 508	47,8%	+941	+3,5%	10 483	18,2%	+78	+0,7%
BE de Roubaix - Tourcoing - Vallée de la Lys	14 123	35,7%	+641	+4,8%	9 239	23,4%	+257	+2,9%
Arrondissement de Lille	41 631	42,9%	+1 582	+4,0%	19 722	20,3%	+335	+1,7%
Région Nord - Pas de Calais	115 868	36,1%	+5 771	+5,2%	62 259	19,4%	+1 610	+2,7%

* Sans diplôme : Niveau VI (niveau fin de scolarité obligatoire) et V bis (niveau du certificat de formation professionnelle)

Source : Pôle emploi - 31/03/2010 et 31/03/2011 (données brutes)

9% des demandeurs d'emploi (catégorie A,B,C) sont Techniciens-Agents de Maîtrise

Communes (> 10 000 habitants en 2006)	Techniciens - Agents de Maîtrise				Employés non qualifiés			
	Nombre	Part	Évolution annuelle		Nombre	Part	Évolution annuelle	
			En nbre	En %			En nbre	En %
Armentières	96	4,6%	-7	-6,8%	553	26,5%	-6	-1,1%
Bondues	70	17,6%	+14	+25,0%	43	10,8%	+0	+0,0%
Comines	62	7,7%	+10	+19,2%	149	18,5%	-3	-2,0%
Croix	123	7,7%	-12	-8,9%	395	24,8%	+17	+4,5%
Faches-Thumesnil	116	11,0%	+7	+6,4%	237	22,4%	+9	+3,9%
Halluin	124	8,1%	+5	+4,2%	299	19,5%	-13	-4,2%
Haubourdin	75	6,6%	+7	+10,3%	262	23,2%	+14	+5,6%
Hem	97	6,2%	+18	+22,8%	337	21,7%	+16	+5,0%
La Madeleine	210	12,5%	-43	-17,0%	305	18,1%	+5	+1,7%
Lambersart	224	15,0%	-8	-3,4%	274	18,4%	+21	+8,3%
Lille-Hellemmes-Lomme	2 600	11,2%	-42	-1,6%	5 147	22,2%	+163	+3,3%
Loos	124	7,1%	+1	+0,8%	436	24,9%	+28	+6,9%
Lys-lez-Lannoy	55	5,3%	+0	+0,0%	231	22,2%	+39	+20,3%
Marcq-en-Baroeul	262	12,7%	-27	-9,3%	321	15,6%	-34	-9,6%
Marquette-lez-Lille	44	6,6%	-28	-38,9%	135	20,2%	+7	+5,5%
Mons-en-Baroeul	132	6,4%	-3	-2,2%	592	28,7%	+23	+4,0%
Mouvaux	68	9,9%	+7	+11,5%	115	16,7%	+11	+10,6%
Ronchin	129	9,3%	-7	-5,1%	325	23,5%	+12	+3,8%
Roncq	92	13,6%	+15	+19,5%	118	17,4%	+12	+11,3%
Roubaix	492	3,8%	-27	-5,2%	3 875	30,2%	+101	+2,7%
Saint-André-lez-Lille	92	15,0%	+6	+7,0%	117	19,0%	+13	+12,5%
Seclin	60	7,0%	+8	+15,4%	145	16,9%	+22	+17,9%
Tourcoing	581	5,6%	+8	+1,4%	2 863	27,4%	+307	+12,0%
Villeneuve d'Ascq	633	12,9%	+29	+4,8%	1 016	20,7%	-2	-0,2%
Wasquehal	110	9,9%	+9	+8,9%	217	19,5%	-22	-9,2%
Wattignies	80	8,2%	+1	+1,3%	260	26,6%	+23	+9,7%
Wattrelos	176	4,3%	-37	-17,4%	1 014	24,7%	+5	+0,5%
Territoire LMCU	7 904	8,5%	-93	-1,2%	21 689	23,4%	+881	+4,2%
Couronne Nord	753	12,4%	-62	-7,6%	1 063	17,5%	+46	+4,5%
Couronne Sud	645	8,9%	+16	+2,5%	1 643	22,6%	+117	+7,7%
La Lys	382	7,0%	+1	+0,3%	1 208	22,1%	+17	+1,4%
Territoire Est	901	11,5%	+31	+3,6%	1 754	22,3%	+8	+0,5%
Territoire Lillois	2 810	11,3%	-85	-2,9%	5 452	21,9%	+168	+3,2%
Territoire Roubaisien	1 134	4,9%	-47	-4,0%	6 261	27,0%	+152	+2,5%
Territoire Tourquennois	976	6,8%	+48	+5,2%	3 540	24,8%	+332	+10,3%
Territoire des Weppes	303	8,4%	+5	+1,7%	768	21,4%	+41	+5,6%
Communautés de Communes								
CC du Carembault	48	9,4%	+2	+4,3%	78	15,3%	+9	+13,0%
CC de la Haute-Deûle	109	7,8%	-3	-2,7%	223	15,9%	+36	+19,3%
CC du Pays de Pévèle	222	13,7%	+4	+1,8%	237	14,7%	+17	+7,7%
CC du Pays des Weppes	21	13,0%	-6	-22,2%	25	15,4%	+4	+19,0%
CC du Sud Pévélois	37	4,8%	+2	+5,7%	141	18,4%	+24	+20,5%
Maisons de l'emploi								
MDE Lille Lomme Hellemmes	2 600	11,2%	-71	-2,7%	5 147	22,2%	-3 349	-39,4%
MDE Lys Tourcoing	1 138	7,1%	+15	+1,3%	3 859	23,9%	-1 160	-23,1%
MDE Métropole Nord Ouest	974	12,3%	-216	-18,2%	1 405	17,8%	-1 835	-56,6%
MDE du Pévèle-Mélantois-Carembault	938	9,5%	+17	+1,8%	1 879	19,1%	-2 251	-54,5%
MDE de Roubaix-Wattrelos-Leers	776	4,2%	+43	+5,9%	5 225	28,2%	-456	-8,0%
MDE du Val de Marque	374	7,9%	-105	-21,9%	1 056	22,2%	-679	-39,1%
MDE de Villeneuve d'Ascq - Mons-en-Baroeul	885	11,4%	+38	+4,5%	1 734	22,4%	-967	-35,8%
Bassins d'emploi								
BE de Lille	6 049	10,5%	-104	-1,7%	12 247	21,3%	+498	+4,2%
BE de Roubaix - Tourcoing - Vallée de la Lys	2 303	5,8%	+12	+0,5%	10 165	25,7%	+478	+4,9%
Arrondissement de Lille	8 352	8,6%	-92	-1,1%	22 412	23,1%	+976	+4,6%
Région Nord - Pas de Calais	18 522	5,8%	+147	+0,8%	72 041	22,5%	+3 303	+4,8%

Source : Pôle emploi - 31/03/2010 et 31/03/2011 (données brutes)