



Arrondissement de Lille

124 communes

880 km²

1 209 630 habitants (INSEE RP2011)

Au 31 décembre 2014, l'arrondissement de Lille compte **117 854 demandeurs d'emploi** inscrits en fin de mois à Pôle Emploi de **catégories ABC***.

En un an, leur nombre a augmenté de 5,4% (soit +6 054).

* La **catégorie A** regroupe les demandeurs d'emploi tenus de faire des actes positifs de recherche d'emploi, sans emploi; la **catégorie B** ceux tenus de faire des actes positifs de recherche d'emploi, ayant exercé une activité réduite courte, c'est à dire de 78 heures ou moins au cours du mois; la **catégorie C** ceux tenus de faire des actes positifs de recherche d'emploi, ayant exercé une activité réduite longue, c'est à dire de plus de 78 heures au cours du mois. La **catégorie A+B+C** regroupe les demandeurs d'emploi tenus de faire des actes positifs de recherche d'emploi; elle correspond aux anciennes catégories 1, 2, 3, 6, 7 et 8.

Caractéristiques de la demande d'emploi

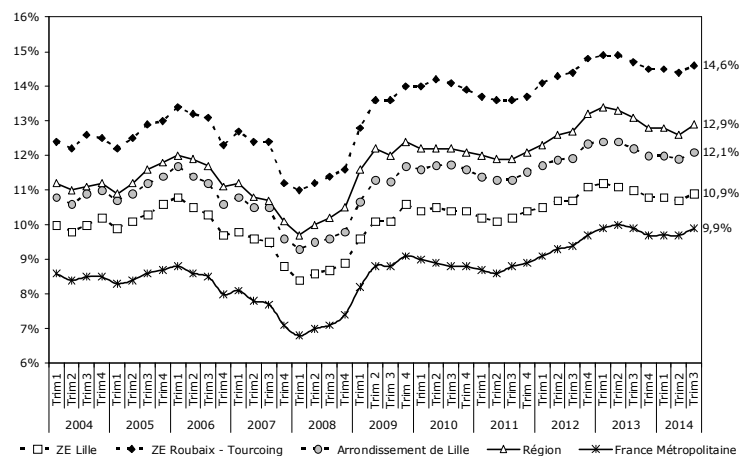
Au 31 décembre 2014, dans l'arrondissement de Lille,

- **46%** des demandeurs d'emploi de catégories ABC **sont des femmes** (54 518), soit une **augmentation de 5,4%** par rapport à fin décembre 2013 (+2 801).
- **17%** des demandeurs d'emploi de catégories ABC **ont moins de 25 ans** (19 521), soit une **augmentation de 0,6%** par rapport à fin décembre 2013 (+117).
- **47%** des demandeurs d'emploi de catégories ABC **sont inscrits depuis un an et plus** (55 347), soit une **augmentation de 9,4%** par rapport à fin décembre 2013 (+4 762).
- **24%** des demandeurs d'emploi de catégories ABC **ont un droit payable au Revenu de Solidarité Active** (28 083), soit une **augmentation de 10,6%** par rapport à fin décembre 2013 (+2 681).
- **47%** des demandeurs d'emploi de catégories ABC **ont un niveau supérieur ou égal au Baccalauréat** (55 663), soit une **augmentation de 7,2%** par rapport à fin décembre 2013 (+3 736).
- **40%** des demandeurs d'emploi de catégories ABC **sont employés qualifiés** (47 596), soit une **augmentation de 7,2%** par rapport à fin décembre 2013 (+3 216).

Au 3^e trimestre 2014, le taux de chômage dans l'arrondissement de Lille est de 12,1%, soit 0,8 point de moins que celui de la région (12,9%) mais 2,2 points de plus que celui de la France (9,9%). Le taux de chômage de la zone d'emploi de Roubaix-Tourcoing (14,6%) reste supérieur de 3,7 points à celui de la zone d'emploi de Lille (10,9%).

Par rapport au 2^e trimestre 2014, le taux de chômage a augmenté de 0,2 point dans l'arrondissement, une hausse inférieure à celle de la région (+0,3 point) et équivalente à celle de la France (+0,2 point). Cette hausse s'observe également à l'échelle des zones d'emploi de Lille (+0,2 point) et de Roubaix - Tourcoing (+0,2 point).

Évolution du taux de chômage entre le 1^{er} trimestre 2004 et le 3^e trimestre 2014



Source : INSEE/OPELM - 1^{er} trimestre 2004 au 3^e trimestre 2014 (provisoire)

CONTACT

CBE Lille Métropole

Aurélie THOREL

Chargée d'études

150, rue de Fontenoy

59100 ROUBAIX

Tél. : 03 59 30 67 30

Mail : a.thorel@cbelille.org

Le bulletin d'information sur la demande d'emploi est réalisé chaque trimestre en collaboration avec Pôle Emploi. Il permet de fournir des éléments d'information sur la demande d'emploi pour 27 des 124 communes de l'arrondissement de Lille, les 8 territoires de la Métropole Européenne de Lille, les 3 Communautés de Communes, les 7 Maisons de l'emploi et les 2 bassins d'emploi de l'arrondissement de Lille.

L'ensemble des bulletins sur la demande d'emploi est disponible sur le site web du Comité de Bassin d'Emploi Lille Métropole : www.cbelille.org

Evolution de la demande d'emploi

Augmentation de 5,4% entre le 31 décembre 2013 et le 31 décembre 2014

Communes	Catégorie A				Catégories ABC		
	Nombre	Part	Évolution annuelle		Nombre	Évolution annuelle	
			En nbre	En %		En nbre	En %
Armentières	1 737	68,3%	+82	+5,0%	2 543	+122	+5,0%
Bondues	357	70,0%	+17	+5,0%	510	+25	+5,2%
Comines	610	61,7%	+5	+0,8%	988	+48	+5,1%
Croix	1 318	68,1%	+96	+7,9%	1 935	+131	+7,3%
Faches-Thumesnil	914	66,9%	+26	+2,9%	1 366	+33	+2,5%
Halluin	1 196	64,3%	+41	+3,5%	1 861	+104	+5,9%
Haubourdin	955	66,3%	+56	+6,2%	1 441	+79	+5,8%
Hem	1 308	69,5%	-3	-0,2%	1 882	+36	+2,0%
La Madeleine	1 312	65,2%	+15	+1,2%	2 011	+91	+4,7%
Lambersart	1 311	67,8%	+84	+6,8%	1 935	+139	+7,7%
Lille-Hellemmes-Lomme	19 532	70,7%	+962	+5,2%	27 629	+1 417	+5,4%
Loos	1 654	70,7%	+199	+13,7%	2 340	+233	+11,1%
Lys-lez-Lannoy	825	67,0%	+25	+3,1%	1 231	+36	+3,0%
Marcq-en-Baroeul	1 836	68,3%	+104	+6,0%	2 688	+172	+6,8%
Marquette-lez-Lille	499	61,8%	-9	-1,8%	808	+0	+0,0%
Mons-en-Baroeul	1 583	68,8%	+27	+1,7%	2 302	+76	+3,4%
Mouvaux	582	68,0%	-1	-0,2%	856	+29	+3,5%
Ronchin	1 165	68,3%	+17	+1,5%	1 705	+25	+1,5%
Roncq	540	65,1%	+3	+0,6%	830	+37	+4,7%
Roubaix	10 904	75,2%	+423	+4,0%	14 492	+664	+4,8%
Saint-André-lez-Lille	619	68,2%	+77	+14,2%	908	+74	+8,9%
Seclin	762	68,9%	-7	-0,9%	1 106	+44	+4,1%
Tourcoing	8 869	70,7%	+413	+4,9%	12 547	+789	+6,7%
Villeneuve d'Ascq	3 896	68,0%	+56	+1,5%	5 728	+220	+4,0%
Wasquehal	968	67,6%	+74	+8,3%	1 433	+85	+6,3%
Wattignies	814	67,8%	-35	-4,1%	1 200	+21	+1,8%
Wattrelos	3 054	65,9%	+79	+2,7%	4 632	+165	+3,7%
Territoires MEL	77 286	69,2%	+3 116	+4,2%	111 748	+5 616	+5,3%
Couronne Nord	5 338	66,7%	+376	+7,6%	8 005	+590	+8,0%
Couronne Sud	6 398	68,0%	+271	+4,4%	9 409	+463	+5,2%
La Lys	4 480	64,9%	+96	+2,2%	6 898	+262	+3,9%
Territoire Est	6 190	67,7%	+115	+1,9%	9 137	+355	+4,0%
Territoire Lillois	20 844	70,3%	+977	+4,9%	29 640	+1 508	+5,4%
Territoire Roubaisien	19 037	71,3%	+689	+3,8%	26 686	+1 168	+4,6%
Territoire Tourquennois	11 957	69,4%	+480	+4,2%	17 234	+998	+6,1%
Territoire des Weppes	3 042	64,2%	+112	+3,8%	4 739	+272	+6,1%
Communautés de Communes							
CC de la Haute-Deûle	1 123	62,9%	+73	+7,0%	1 786	+138	+8,4%
CC du Pays des Weppes	177	64,6%	+8	+4,7%	274	+19	+7,5%
CC du Pévèle Carembault	3 605	64,6%	+255	+7,6%	5 579	+419	+8,1%
dont ex CC du Carembault	489	66,8%	+42	+9,4%	732	+57	+8,4%
dont ex CC Pays de Pévèle	1 375	64,3%	+85	+6,6%	2 138	+144	+7,2%
dont ex CC Sud Pévélais	681	67,8%	+38	+5,9%	1 004	+66	+7,0%
Maisons de l'emploi							
MDE Lille Lomme Hellemmes	19 532	70,7%	+962	+5,2%	27 629	+1 417	+5,4%
MDE Lys Tourcoing	13 448	68,5%	+472	+3,6%	19 625	+1 061	+5,7%
MDE Métropole Nord Ouest	6 705	66,3%	+299	+4,7%	10 117	+574	+6,0%
MDE du Pévèle-Mélantois-Carembault	8 249	66,0%	+291	+3,7%	12 496	+640	+5,4%
MDE de Roubaix-Wattrelos-Leers	15 193	72,3%	+543	+3,7%	21 013	+921	+4,6%
MDE du Val de Marque	3 941	67,8%	+165	+4,4%	5 814	+264	+4,8%
MDE de Villeneuve d'Ascq - Mons-en-Baroeul	6 093	67,7%	+96	+1,6%	8 996	+338	+3,9%
Bassins d'emploi							
BE de Lille	48 527	68,1%	+2 196	+4,7%	71 220	+3 805	+5,6%
BE de Roubaix - Tourcoing - Vallée de la Lys	32 704	70,1%	+1 170	+3,7%	46 634	+2 249	+5,1%
Arrondissement de Lille	81 231	68,9%	+3 366	+4,3%	117 854	+6 054	+5,4%
Région Nord - Pas de Calais	266 318	68,7%	+7 230	+2,8%	387 826	+16 549	+4,5%

Source : Pôle emploi - 31/12/2013 et 31/12/2014 (données brutes) / Traitement : CBELM

MEL = Métropole Européenne de Lille, CC = Communauté de Communes, MDE = Maison de l'Emploi, BE = Bassin d'Emploi

Caractéristiques de la demande d'emploi au 31 décembre 2014

46% des demandeurs d'emploi (catégories ABC) sont des femmes

Communes	Femmes				Hommes			
	Nombre	Part	Évolution annuelle		Nombre	Part	Évolution annuelle	
			En nbre	En %			En nbre	En %
Armentières	1 095	43,1%	+50	+4,8%	1 448	56,9%	+72	+5,2%
Bondues	255	50,0%	+13	+5,4%	255	50,0%	+12	+4,9%
Comines	498	50,4%	+39	+8,5%	490	49,6%	+9	+1,9%
Croix	917	47,4%	+68	+8,0%	1 018	52,6%	+63	+6,6%
Faches-Thumesnil	657	48,1%	+11	+1,7%	709	51,9%	+22	+3,2%
Halluin	881	47,3%	+7	+0,8%	980	52,7%	+97	+11,0%
Haubourdin	700	48,6%	+39	+5,9%	741	51,4%	+40	+5,7%
Hem	874	46,4%	-3	-0,3%	1 008	53,6%	+39	+4,0%
La Madeleine	919	45,7%	+4	+0,4%	1 092	54,3%	+87	+8,7%
Lambersart	979	50,6%	+63	+6,9%	956	49,4%	+76	+8,6%
Lille-Hellemmes-Lomme	12 354	44,7%	+815	+7,1%	15 275	55,3%	+602	+4,1%
Loos	1 074	45,9%	+99	+10,2%	1 266	54,1%	+134	+11,8%
Lys-lez-Lannoy	602	48,9%	+10	+1,7%	629	51,1%	+26	+4,3%
Marcq-en-Baroeul	1 342	49,9%	+114	+9,3%	1 346	50,1%	+58	+4,5%
Marquette-lez-Lille	398	49,3%	+15	+3,9%	410	50,7%	-15	-3,5%
Mons-en-Baroeul	1 075	46,7%	-11	-1,0%	1 227	53,3%	+87	+7,6%
Mouvaux	417	48,7%	+4	+1,0%	439	51,3%	+25	+6,0%
Ronchin	770	45,2%	+7	+0,9%	935	54,8%	+18	+2,0%
Roncq	412	49,6%	+25	+6,5%	418	50,4%	+12	+3,0%
Roubaix	6 048	41,7%	+202	+3,5%	8 444	58,3%	+462	+5,8%
Saint-André-lez-Lille	417	45,9%	+27	+6,9%	491	54,1%	+47	+10,6%
Seclin	508	45,9%	+22	+4,5%	598	54,1%	+22	+3,8%
Tourcoing	5 843	46,6%	+398	+7,3%	6 704	53,4%	+391	+6,2%
Villeneuve d'Ascq	2 763	48,2%	+104	+3,9%	2 965	51,8%	+116	+4,1%
Wasquehal	694	48,4%	+43	+6,6%	739	51,6%	+42	+6,0%
Wattignies	504	42,0%	-21	-4,0%	696	58,0%	+42	+6,4%
Wattrelos	2 210	47,7%	+80	+3,8%	2 422	52,3%	+85	+3,6%

Territoires MEL	Nombre	Part	Évolution annuelle (nbre)	Évolution annuelle (%)	Nombre	Part	Évolution annuelle (nbre)	Évolution annuelle (%)
Couronne Nord	3 952	49,4%	+315	+8,7%	4 053	50,6%	+275	+7,3%
Couronne Sud	4 315	45,9%	+173	+4,2%	5 094	54,1%	+290	+6,0%
La Lys	3 261	47,3%	+175	+5,7%	3 637	52,7%	+87	+2,5%
Territoire Est	4 399	48,1%	+106	+2,5%	4 738	51,9%	+249	+5,5%
Territoire Lillois	13 273	44,8%	+819	+6,6%	16 367	55,2%	+689	+4,4%
Territoire Roubaisien	11 892	44,6%	+442	+3,9%	14 794	55,4%	+726	+5,2%
Territoire Tourquennois	8 122	47,1%	+462	+6,0%	9 112	52,9%	+536	+6,3%
Territoire des Weppes	2 315	48,8%	+120	+5,5%	2 424	51,2%	+152	+6,7%

Communautés de Communes	Nombre	Part	Évolution annuelle (nbre)	Évolution annuelle (%)	Nombre	Part	Évolution annuelle (nbre)	Évolution annuelle (%)
CC de la Haute-Deûle	882	49,4%	+75	+9,3%	904	50,6%	+63	+7,5%
CC du Pays des Weppes	137	50,0%	+10	+7,9%	137	50,0%	+9	+7,0%
CC du Pévèle Carembault	2 783	49,9%	+204	+7,9%	2 796	50,1%	+215	+8,3%
dont ex CC du Carembault	370	50,5%	+24	+6,9%	362	49,5%	+33	+10,0%
dont ex CC Pays de Pévèle	1 057	49,4%	+61	+6,1%	1 081	50,6%	+83	+8,3%
dont ex CC Sud Pévélois	454	45,2%	+16	+3,7%	550	54,8%	+50	+10,0%

Maisons de l'emploi	Nombre	Part	Évolution annuelle (nbre)	Évolution annuelle (%)	Nombre	Part	Évolution annuelle (nbre)	Évolution annuelle (%)
MDE Lille Lomme Hellemmes	12 354	44,7%	+815	+7,1%	15 275	55,3%	+602	+4,1%
MDE Lys Tourcoing	9 342	47,6%	+529	+6,0%	10 283	52,4%	+532	+5,5%
MDE Métropole Nord Ouest	4 900	48,4%	+266	+5,7%	5 217	51,6%	+308	+6,3%
MDE du Pévèle-Mélantois-Carembault	5 919	47,4%	+256	+4,5%	6 577	52,6%	+384	+6,2%
MDE de Roubaix-Wattrelos-Leers	9 195	43,8%	+329	+3,7%	11 818	56,2%	+592	+5,3%
MDE du Val de Marque	2 763	47,5%	+118	+4,5%	3 051	52,5%	+146	+5,0%
MDE de Villeneuve d'Ascq - Mons-en-Baroeul	4 333	48,2%	+101	+2,4%	4 663	51,8%	+237	+5,4%

Bassins d'emploi	Nombre	Part	Évolution annuelle (nbre)	Évolution annuelle (%)	Nombre	Part	Évolution annuelle (nbre)	Évolution annuelle (%)
BE de Lille	33 121	46,5%	+1 823	+5,8%	38 099	53,5%	+1 982	+5,5%
BE de Roubaix - Tourcoing - Vallée de la Lys	21 397	45,9%	+978	+4,8%	25 237	54,1%	+1 271	+5,3%

Arrondissement de Lille	Nombre	Part	Évolution annuelle (nbre)	Évolution annuelle (%)	Nombre	Part	Évolution annuelle (nbre)	Évolution annuelle (%)
Région Nord - Pas de Calais	54 518	46,3%	+2 801	+5,4%	63 336	53,7%	+3 253	+5,4%
	180 859	46,6%	+7 099	+4,1%	206 967	53,4%	+9 450	+4,8%

Source : Pôle emploi - 31/12/2013 et 31/12/2014 (données brutes) / Traitement : CBELM

17% des demandeurs d'emploi (catégories ABC) ont moins de 25 ans

Communes	Moins de 25 ans				50 ans et plus			
	Nombre	Part	Évolution annuelle		Nombre	Part	Évolution annuelle	
			En nbre	En %			En nbre	En %
Armentières	461	18,1%	+15	+3,4%	393	15,5%	+39	+11,0%
Bondues	63	12,4%	-2	-3,1%	158	31,0%	+28	+21,5%
Comines	203	20,5%	+4	+2,0%	225	22,8%	+29	+14,8%
Croix	311	16,1%	+2	+0,6%	421	21,8%	+57	+15,7%
Faches-Thumesnil	216	15,8%	-36	-14,3%	271	19,8%	+36	+15,3%
Halluin	356	19,1%	+23	+6,9%	380	20,4%	+5	+1,3%
Haubourdin	269	18,7%	-5	-1,8%	291	20,2%	+22	+8,2%
Hem	353	18,8%	-11	-3,0%	385	20,5%	+17	+4,6%
La Madeleine	264	13,1%	-18	-6,4%	347	17,3%	+48	+16,1%
Lambersart	281	14,5%	-8	-2,8%	400	20,7%	+32	+8,7%
Lille-Hellemmes-Lomme	4 191	15,2%	+81	+2,0%	4 228	15,3%	+402	+10,5%
Loos	436	18,6%	+31	+7,7%	416	17,8%	+51	+14,0%
Lys-lez-Lannoy	254	20,6%	+18	+7,6%	291	23,6%	+23	+8,6%
Marcq-en-Baroeul	375	14,0%	+44	+13,3%	596	22,2%	+68	+12,9%
Marquette-lez-Lille	136	16,8%	-9	-6,2%	181	22,4%	-1	-0,5%
Mons-en-Baroeul	377	16,4%	-2	-0,5%	444	19,3%	+24	+5,7%
Mouvaux	98	11,4%	-2	-2,0%	232	27,1%	+29	+14,3%
Ronchin	267	15,7%	-21	-7,3%	317	18,6%	+25	+8,6%
Roncq	153	18,4%	-1	-0,6%	198	23,9%	+21	+11,9%
Roubaix	2 307	15,9%	+3	+0,1%	2 761	19,1%	+227	+9,0%
Saint-André-lez-Lille	133	14,6%	-16	-10,7%	160	17,6%	+23	+16,8%
Seclin	208	18,8%	+0	+0,0%	201	18,2%	+11	+5,8%
Tourcoing	2 142	17,1%	+40	+1,9%	2 388	19,0%	+253	+11,9%
Villeneuve d'Ascq	846	14,8%	+10	+1,2%	1 075	18,8%	+95	+9,7%
Wasquehal	213	14,9%	-16	-7,0%	328	22,9%	+24	+7,9%
Wattignies	249	20,8%	-14	-5,3%	194	16,2%	+14	+7,8%
Wattrelos	851	18,4%	-59	-6,5%	1 011	21,8%	+105	+11,6%
Territoires MEL	18 389	16,5%	+38	+0,2%	21 283	19,0%	+1 972	+10,2%
Couronne Nord	1 241	15,5%	+35	+2,9%	1 680	21,0%	+145	+9,4%
Couronne Sud	1 681	17,9%	-72	-4,1%	1 809	19,2%	+156	+9,4%
La Lys	1 323	19,2%	+2	+0,2%	1 400	20,3%	+151	+12,1%
Territoire Est	1 383	15,1%	-11	-0,8%	1 815	19,9%	+141	+8,4%
Territoire Lillois	4 455	15,0%	+63	+1,4%	4 575	15,4%	+450	+10,9%
Territoire Roubaisien	4 503	16,9%	-47	-1,0%	5 461	20,5%	+474	+9,5%
Territoire Tourquennois	2 929	17,0%	+54	+1,9%	3 507	20,3%	+334	+10,5%
Territoire des Weppes	874	18,4%	+14	+1,6%	1 036	21,9%	+121	+13,2%
Communautés de Communes								
CC de la Haute-Deûle	338	18,9%	+3	+0,9%	419	23,5%	+48	+12,9%
CC du Pays des Weppes	43	15,7%	-2	-4,4%	86	31,4%	-3	-3,4%
CC du Pévèle Carembault	1 033	18,5%	+57	+5,8%	1 306	23,4%	+136	+11,6%
dont ex CC du Carembault	132	18,0%	+2	+1,5%	194	26,5%	+26	+15,5%
dont ex CC Pays de Pévèle	400	18,7%	+53	+15,3%	507	23,7%	+8	+1,6%
dont ex CC Sud Pévélais	190	18,9%	+19	+11,1%	208	20,7%	+26	+14,3%
Maisons de l'emploi								
MDE Lille Lomme Hellemmes	4 191	15,2%	+81	+2,0%	4 228	15,3%	+402	+10,5%
MDE Lys Tourcoing	3 391	17,3%	+48	+1,4%	4 101	20,9%	+390	+10,5%
MDE Métropole Nord Ouest	1 535	15,2%	+0	+0,0%	2 075	20,5%	+204	+10,9%
MDE du Pévèle-Mélantois-Carembault	2 253	18,0%	-17	-0,7%	2 639	21,1%	+208	+8,6%
MDE de Roubaix-Wattrelos-Leers	3 550	16,9%	-14	-0,4%	4 230	20,1%	+371	+9,6%
MDE du Val de Marque	971	16,7%	-31	-3,1%	1 274	21,9%	+110	+9,5%
MDE de Villeneuve d'Ascq - Mons-en-Baroeul	1 365	15,2%	-13	-0,9%	1 772	19,7%	+134	+8,2%
Bassins d'emploi								
BE de Lille	11 582	16,3%	+127	+1,1%	13 087	18,4%	+1 209	+10,2%
BE de Roubaix - Tourcoing - Vallée de la Lys	7 939	17,0%	-10	-0,1%	9 645	20,7%	+875	+10,0%
Arrondissement de Lille	19 521	16,6%	+117	+0,6%	22 732	19,3%	+2 084	+10,1%
Région Nord - Pas de Calais	73 946	19,1%	+236	+0,3%	76 476	19,7%	+6 349	+9,1%

Source : Pôle emploi - 31/12/2013 et 31/12/2014 (données brutes) / Traitement : CBELM

47% des demandeurs d'emploi (catégories ABC) sont inscrits depuis un an et plus

Communes	Inscrits de Longue Durée*				Inscrits de Très Longue Durée**			
	Nombre	Part	Évolution annuelle		Nombre	Part	Évolution annuelle	
			En nbre	En %			En nbre	En %
Armentières	1 060	41,7%	+47	+4,6%	567	22,3%	+38	+7,2%
Bondues	233	45,7%	+16	+7,4%	134	26,3%	+15	+12,6%
Comines	463	46,9%	+38	+8,9%	263	26,6%	+31	+13,4%
Croix	898	46,4%	+127	+16,5%	493	25,5%	+83	+20,2%
Faches-Thumesnil	644	47,1%	+56	+9,5%	351	25,7%	+48	+15,8%
Halluin	851	45,7%	+72	+9,2%	464	24,9%	+66	+16,6%
Haubourdin	741	51,4%	+50	+7,2%	442	30,7%	+74	+20,1%
Hem	968	51,4%	+17	+1,8%	615	32,7%	+18	+3,0%
La Madeleine	934	46,4%	+102	+12,3%	521	25,9%	+109	+26,5%
Lambersart	887	45,8%	+122	+15,9%	482	24,9%	+115	+31,3%
Lille-Hellemmes-Lomme	12 487	45,2%	+1 123	+9,9%	7 083	25,6%	+965	+15,8%
Loos	1 147	49,0%	+163	+16,6%	662	28,3%	+126	+23,5%
Lys-lez-Lannoy	609	49,5%	+14	+2,4%	358	29,1%	+17	+5,0%
Marcq-en-Baroeul	1 179	43,9%	+123	+11,6%	632	23,5%	+126	+24,9%
Marquette-lez-Lille	412	51,0%	+51	+14,1%	233	28,8%	+42	+22,0%
Mons-en-Baroeul	1 077	46,8%	+45	+4,4%	623	27,1%	+35	+6,0%
Mouvaux	388	45,3%	-3	-0,8%	229	26,8%	+20	+9,6%
Ronchin	820	48,1%	+52	+6,8%	477	28,0%	+35	+7,9%
Roncq	399	48,1%	+43	+12,1%	231	27,8%	+60	+35,1%
Roubaix	6 782	46,8%	+512	+8,2%	3 924	27,1%	+398	+11,3%
Saint-André-lez-Lille	428	47,1%	+57	+15,4%	236	26,0%	+49	+26,2%
Seclin	555	50,2%	+59	+11,9%	326	29,5%	+71	+27,8%
Tourcoing	6 299	50,2%	+682	+12,1%	3 658	29,2%	+558	+18,0%
Villeneuve d'Ascq	2 653	46,3%	+203	+8,3%	1 483	25,9%	+191	+14,8%
Wasquehal	645	45,0%	+95	+17,3%	333	23,2%	+43	+14,8%
Wattignies	596	49,7%	+60	+11,2%	333	27,8%	+59	+21,5%
Wattrelos	2 431	52,5%	+138	+6,0%	1 494	32,3%	+133	+9,8%
Territoires MEL	52 563	47,0%	+4 542	+9,5%	30 003	26,8%	+4 006	+15,4%
Couronne Nord	3 635	45,4%	+428	+13,3%	1 982	24,8%	+414	+26,4%
Couronne Sud	4 532	48,2%	+423	+10,3%	2 597	27,6%	+388	+17,6%
La Lys	3 066	44,4%	+243	+8,6%	1 644	23,8%	+193	+13,3%
Territoire Est	4 237	46,4%	+299	+7,6%	2 381	26,1%	+246	+11,5%
Territoire Lillois	13 421	45,3%	+1 225	+10,0%	7 604	25,7%	+1 074	+16,4%
Territoire Roubaisien	12 854	48,2%	+915	+7,7%	7 515	28,2%	+690	+10,1%
Territoire Tourquennois	8 508	49,4%	+866	+11,3%	4 892	28,4%	+750	+18,1%
Territoire des Weppes	2 310	48,7%	+143	+6,6%	1 388	29,3%	+251	+22,1%
Communautés de Communes								
CC de la Haute-Deûle	861	48,2%	+90	+11,7%	491	27,5%	+71	+16,9%
CC du Pays des Weppes	120	43,8%	+2	+1,7%	70	25,5%	+12	+20,7%
CC du Pévèle Carembault	2 518	45,1%	+208	+9,0%	1 375	24,6%	+179	+15,0%
dont ex CC du Carembault	344	47,0%	+38	+12,4%	189	25,8%	+33	+21,2%
dont ex CC Pays de Pévèle	885	41,4%	+19	+2,2%	472	22,1%	+24	+5,4%
dont ex CC Sud Pévélais	506	50,4%	+78	+18,2%	270	26,9%	+52	+23,9%
Maisons de l'emploi								
MDE Lille Lomme Hellemmes	12 487	45,2%	+1 123	+9,9%	7 083	25,6%	+965	+15,8%
MDE Lys Tourcoing	9 675	49,3%	+990	+11,4%	5 533	28,2%	+839	+17,9%
MDE Métropole Nord Ouest	4 659	46,1%	+539	+13,1%	2 554	25,2%	+535	+26,5%
MDE du Pévèle-Mélantois-Carembault	5 855	46,9%	+492	+9,2%	3 274	26,2%	+443	+15,6%
MDE de Roubaix-Wattrelos-Leers	10 131	48,2%	+674	+7,1%	5 955	28,3%	+561	+10,4%
MDE du Val de Marque	2 790	48,0%	+244	+9,6%	1 601	27,5%	+136	+9,3%
MDE de Villeneuve d'Ascq - Mons-en-Baroeul	4 170	46,4%	+296	+7,6%	2 340	26,0%	+239	+11,4%
Bassins d'emploi								
BE de Lille	32 660	45,9%	+2 852	+9,6%	18 391	25,8%	+2 668	+17,0%
BE de Roubaix - Tourcoing - Vallée de la Lys	22 687	48,6%	+1 910	+9,2%	13 143	28,2%	+1 537	+13,2%
Arrondissement de Lille	55 347	47,0%	+4 762	+9,4%	31 534	26,8%	+4 205	+15,4%
Région Nord - Pas de Calais	186 492	48,1%	+11 254	+6,4%	107 503	27,7%	+12 665	+13,4%

Source : Pôle emploi - 31/12/2013 et 31/12/2014 (données brutes) / Traitement : CBELM

* Demandeurs d'Emploi de Longue Durée (inscrits depuis 1 an et plus)

** Demandeurs d'Emploi de Très Longue Durée (inscrits depuis 2 ans et plus)

24% des demandeurs d'emploi (catégories ABC) ont un droit payable au RSA

Communes	Ayant un droit payable au RSA				N'ayant pas de droit payable au RSA			
	Nombre	Part	Évolution annuelle		Nombre	Part	Évolution annuelle	
			En nbre	En %			En nbre	En %
Armentières	600	23,6%	+58	+10,7%	1 943	76,4%	+64	+3,4%
Bondues	59	11,6%	+11	+22,9%	451	88,4%	+14	+3,2%
Comines	139	14,1%	+9	+6,9%	849	85,9%	+39	+4,8%
Croix	365	18,9%	+60	+19,7%	1 570	81,1%	+71	+4,7%
Faches-Thumesnil	302	22,1%	+41	+15,7%	1 064	77,9%	-8	-0,7%
Halluin	323	17,4%	+25	+8,4%	1 538	82,6%	+79	+5,4%
Haubourdin	258	17,9%	+21	+8,9%	1 183	82,1%	+58	+5,2%
Hem	492	26,1%	+47	+10,6%	1 390	73,9%	-11	-0,8%
La Madeleine	411	20,4%	+47	+12,9%	1 600	79,6%	+44	+2,8%
Lambersart	365	18,9%	+42	+13,0%	1 570	81,1%	+97	+6,6%
Lille-Hellemmes-Lomme	7 927	28,7%	+579	+7,9%	19 702	71,3%	+838	+4,4%
Loos	546	23,3%	+63	+13,0%	1 794	76,7%	+170	+10,5%
Lys-lez-Lannoy	207	16,8%	+5	+2,5%	1 024	83,2%	+31	+3,1%
Marcq-en-Baroeul	463	17,2%	+62	+15,5%	2 225	82,8%	+110	+5,2%
Marquette-lez-Lille	123	15,2%	+12	+10,8%	685	84,8%	-12	-1,7%
Mons-en-Baroeul	583	25,3%	+63	+12,1%	1 719	74,7%	+13	+0,8%
Mouvaux	125	14,6%	+26	+26,3%	731	85,4%	+3	+0,4%
Ronchin	406	23,8%	+16	+4,1%	1 299	76,2%	+9	+0,7%
Roncq	104	12,5%	+15	+16,9%	726	87,5%	+22	+3,1%
Roubaix	5 159	35,6%	+475	+10,1%	9 333	64,4%	+189	+2,1%
Saint-André-lez-Lille	163	18,0%	+20	+14,0%	745	82,0%	+54	+7,8%
Seclin	236	21,3%	+24	+11,3%	870	78,7%	+20	+2,4%
Tourcoing	3 398	27,1%	+362	+11,9%	9 149	72,9%	+427	+4,9%
Villeneuve d'Ascq	1 372	24,0%	+81	+6,3%	4 356	76,0%	+139	+3,3%
Wasquehal	222	15,5%	+38	+20,7%	1 211	84,5%	+47	+4,0%
Wattignies	266	22,2%	+25	+10,4%	934	77,8%	-4	-0,4%
Wattrelos	988	21,3%	+102	+11,5%	3 644	78,7%	+63	+1,8%
Territoires MEL	27 328	24,5%	+2 616	+10,6%	84 420	75,5%	+3 000	+3,7%
Couronne Nord	1 304	16,3%	+194	+17,5%	6 701	83,7%	+396	+6,3%
Couronne Sud	2 000	21,3%	+222	+12,5%	7 409	78,7%	+241	+3,4%
La Lys	1 199	17,4%	+131	+12,3%	5 699	82,6%	+131	+2,4%
Territoire Est	2 095	22,9%	+161	+8,3%	7 042	77,1%	+194	+2,8%
Territoire Lillois	8 338	28,1%	+626	+8,1%	21 302	71,9%	+882	+4,3%
Territoire Roubaisien	7 572	28,4%	+754	+11,1%	19 114	71,6%	+414	+2,2%
Territoire Tourquennois	4 090	23,7%	+462	+12,7%	13 144	76,3%	+536	+4,3%
Territoire des Weppes	730	15,4%	+66	+9,9%	4 009	84,6%	+206	+5,4%
Communautés de Communes								
CC de la Haute-Deûle	243	13,6%	+21	+9,5%	1 543	86,4%	+117	+8,2%
CC du Pays des Weppes	18	6,6%	+1	+5,9%	256	93,4%	+18	+7,6%
CC du Pévèle Carembault	687	12,3%	+67	+10,8%	4 892	87,7%	+352	+7,8%
dont ex CC du Carembault	95	13,0%	+9	+10,5%	637	87,0%	+48	+8,1%
dont ex CC Pays de Pévèle	191	8,9%	+21	+12,4%	1 947	91,1%	+123	+6,7%
dont ex CC Sud Pévélois	191	19,0%	+17	+9,8%	813	81,0%	+49	+6,4%
Maisons de l'emploi								
MDE Lille Lomme Hellemmes	7 927	28,7%	+579	+7,9%	19 702	71,3%	+838	+4,4%
MDE Lys Tourcoing	4 426	22,6%	+499	+12,7%	15 199	77,4%	+562	+3,8%
MDE Métropole Nord Ouest	1 722	17,0%	+224	+15,0%	8 395	83,0%	+350	+4,4%
MDE du Pévèle-Mélantois-Carembault	2 142	17,1%	+215	+11,2%	10 354	82,9%	+425	+4,3%
MDE de Roubaix-Wattrelos-Leers	6 440	30,6%	+601	+10,3%	14 573	69,4%	+320	+2,2%
MDE du Val de Marque	1 148	19,7%	+160	+16,2%	4 666	80,3%	+104	+2,3%
MDE de Villeneuve d'Ascq - Mons-en-Baroeul	2 079	23,1%	+154	+8,0%	6 917	76,9%	+184	+2,7%
Bassins d'emploi								
BE de Lille	16 035	22,5%	+1 419	+9,7%	55 185	77,5%	+2 386	+4,5%
BE de Roubaix - Tourcoing - Vallée de la Lys	12 048	25,8%	+1 262	+11,7%	34 586	74,2%	+987	+2,9%
Arrondissement de Lille	28 083	23,8%	+2 681	+10,6%	89 771	76,2%	+3 373	+3,9%
Région Nord - Pas de Calais	90 354	23,3%	+6 324	+7,5%	294 411	75,9%	+7 164	+2,5%

Source : Pôle emploi - 31/12/2013 et 31/12/2014 (données brutes) / Traitement : CBELM

* Le revenu de solidarité active (RSA) est entré en vigueur le 1^{er} septembre 2009 en France métropolitaine. Il s'agit ici uniquement des demandeurs d'emploi ayant un droit payable au RSA (allocataires ou conjoints), c'est-à-dire les bénéficiaires d'une allocation au titre du RSA.

47% des demandeurs d'emploi (catégories ABC) ont au moins le BAC

Communes	Ayant au moins le BAC				Sans diplôme*			
	Nombre	Part	Évolution annuelle		Nombre	Part	Évolution annuelle	
			En nbre	En %			En nbre	En %
Armentières	987	38,8%	+80	+8,8%	444	17,5%	+16	+3,7%
Bondues	362	71,0%	+7	+2,0%	43	8,4%	+2	+4,9%
Comines	403	40,8%	+49	+13,8%	224	22,7%	-2	-0,9%
Croix	942	48,7%	+52	+5,8%	304	15,7%	+48	+18,8%
Faches-Thumesnil	635	46,5%	+4	+0,6%	257	18,8%	+12	+4,9%
Halluin	754	40,5%	+69	+10,1%	382	20,5%	-2	-0,5%
Haubourdin	544	37,8%	+49	+9,9%	292	20,3%	+6	+2,1%
Hem	753	40,0%	+46	+6,5%	389	20,7%	-2	-0,5%
La Madeleine	1 169	58,1%	+52	+4,7%	277	13,8%	-1	-0,4%
Lambersart	1 177	60,8%	+104	+9,7%	231	11,9%	-3	-1,3%
Lille-Hellemmes-Lomme	15 155	54,9%	+934	+6,6%	4 924	17,8%	+268	+5,8%
Loos	965	41,2%	+119	+14,1%	471	20,1%	+59	+14,3%
Lys-lez-Lannoy	517	42,0%	+0	+0,0%	233	18,9%	+14	+6,4%
Marcq-en-Baroeul	1 631	60,7%	+86	+5,6%	327	12,2%	+11	+3,5%
Marquette-lez-Lille	351	43,4%	+6	+1,7%	147	18,2%	+1	+0,7%
Mons-en-Baroeul	1 034	44,9%	+63	+6,5%	471	20,5%	-4	-0,8%
Mouvaux	505	59,0%	-3	-0,6%	98	11,4%	+0	+0,0%
Ronchin	816	47,9%	+27	+3,4%	300	17,6%	+4	+1,4%
Roncq	437	52,7%	+35	+8,7%	115	13,9%	+5	+4,5%
Roubaix	5 189	35,8%	+373	+7,7%	3 651	25,2%	+118	+3,3%
Saint-André-lez-Lille	484	53,3%	+24	+5,2%	129	14,2%	+21	+19,4%
Seclin	439	39,7%	+33	+8,1%	221	20,0%	-2	-0,9%
Tourcoing	4 804	38,3%	+443	+10,2%	2 660	21,2%	+118	+4,6%
Villeneuve d'Ascq	3 173	55,4%	+170	+5,7%	842	14,7%	-7	-0,8%
Wasquehal	794	55,4%	+57	+7,7%	156	10,9%	-1	-0,6%
Wattignies	562	46,8%	+15	+2,7%	193	16,1%	-19	-9,0%
Wattrelos	1 607	34,7%	+86	+5,7%	974	21,0%	+10	+1,0%
Territoires MEL	52 553	47,0%	+3 430	+7,0%	20 665	18,5%	+708	+3,5%
Couronne Nord	4 510	56,3%	+373	+9,0%	1 049	13,1%	+32	+3,1%
Couronne Sud	4 303	45,7%	+252	+6,2%	1 674	17,8%	+57	+3,5%
La Lys	2 897	42,0%	+122	+4,4%	1 263	18,3%	+60	+5,0%
Territoire Est	4 885	53,5%	+291	+6,3%	1 441	15,8%	-20	-1,4%
Territoire Lillois	16 324	55,1%	+986	+6,4%	5 201	17,5%	+267	+5,4%
Territoire Roubaisien	10 319	38,7%	+671	+7,0%	5 866	22,0%	+187	+3,3%
Territoire Tourquennois	7 176	41,6%	+582	+8,8%	3 379	19,6%	+102	+3,1%
Territoire des Weppes	2 139	45,1%	+153	+7,7%	792	16,7%	+23	+3,0%
Communautés de Communes								
CC de la Haute-Deûle	783	43,8%	+92	+13,3%	282	15,8%	+3	+1,1%
CC du Pays des Weppes	179	65,3%	+33	+22,6%	26	9,5%	-4	-13,3%
CC du Pévèle Carembault	2 925	52,4%	+270	+10,2%	702	12,6%	+7	+1,0%
dont ex CC du Carembault	415	56,7%	+48	+13,1%	85	11,6%	-5	-5,6%
dont ex CC Pays de Pévèle	1 238	57,9%	+92	+8,0%	215	10,1%	-3	-1,4%
dont ex CC Sud Pévélais	398	39,6%	+34	+9,3%	149	14,8%	-8	-5,1%
Maisons de l'emploi								
MDE Lille Lomme Hellemmes	15 155	54,9%	+934	+6,6%	4 924	17,8%	+268	+5,8%
MDE Lys Tourcoing	8 180	41,7%	+630	+8,3%	3 871	19,7%	+110	+2,9%
MDE Métropole Nord Ouest	5 686	56,2%	+339	+6,3%	1 376	13,6%	+37	+2,8%
MDE du Pévèle-Mélantois-Carembault	6 088	48,7%	+407	+7,2%	1 889	15,1%	-6	-0,3%
MDE de Roubaix-Wattrelos-Leers	7 629	36,3%	+513	+7,2%	4 958	23,6%	+138	+2,9%
MDE du Val de Marque	2 774	47,7%	+170	+6,5%	923	15,9%	+44	+5,0%
MDE de Villeneuve d'Ascq - Mons-en-Baroeul	4 801	53,4%	+279	+6,2%	1 426	15,9%	-15	-1,0%
Bassins d'emploi								
BE de Lille	36 989	51,9%	+2 415	+7,0%	11 664	16,4%	+407	+3,6%
BE de Roubaix - Tourcoing - Vallée de la Lys	18 674	40,0%	+1 321	+7,6%	9 781	21,0%	+287	+3,0%
Arrondissement de Lille	55 663	47,2%	+3 736	+7,2%	21 445	18,2%	+694	+3,3%
Région Nord - Pas de Calais	156 458	40,3%	+10 029	+6,8%	68 137	17,6%	+1 448	+2,2%

Source : Pôle emploi - 31/12/2013 et 31/12/2014 (données brutes) / Traitement : CBELM

* Sans diplôme : Niveau VI (niveau fin de scolarité obligatoire) et V bis (niveau du certificat de formation professionnelle)

40% des demandeurs d'emploi (catégories ABC) sont employés qualifiés

Le bulletin d'information sur la demande d'emploi vous présente dorénavant les données sur les catégories socioprofessionnelles d'employés qualifiés et d'ouvriers non qualifiés. Si vous souhaitez obtenir des données plus anciennes sur ces 2 catégories, n'hésitez pas à nous contacter.

Communes	Employés qualifiés				Ouvriers non qualifiés			
	Nombre	Part	Évolution annuelle		Nombre	Part	Évolution annuelle	
			En nbre	En %			En nbre	En %
Armentières	1 122	44,1%	+49	+4,6%	404	15,9%	+27	+7,2%
Bondues	200	39,2%	+30	+17,6%	31	6,1%	+1	+3,3%
Comines	335	33,9%	+14	+4,4%	203	20,5%	-1	-0,5%
Croix	811	41,9%	+57	+7,6%	191	9,9%	+21	+12,4%
Faches-Thumesnil	601	44,0%	+27	+4,7%	155	11,3%	+8	+5,4%
Halluin	650	34,9%	+67	+11,5%	357	19,2%	+23	+6,9%
Haubourdin	593	41,2%	+17	+3,0%	205	14,2%	+20	+10,8%
Hem	722	38,4%	+22	+3,1%	323	17,2%	-20	-5,8%
La Madeleine	955	47,5%	+76	+8,6%	162	8,1%	+4	+2,5%
Lambersart	870	45,0%	+30	+3,6%	128	6,6%	+8	+6,7%
Lille-Hellemmes-Lomme	11 374	41,2%	+820	+7,8%	2 741	9,9%	+109	+4,1%
Loos	973	41,6%	+118	+13,8%	301	12,9%	+29	+10,7%
Lys-lez-Lannoy	565	45,9%	+31	+5,8%	157	12,8%	-11	-6,5%
Marcq-en-Baroeul	1 158	43,1%	+86	+8,0%	208	7,7%	+27	+14,9%
Marquette-lez-Lille	400	49,5%	-12	-2,9%	94	11,6%	-3	-3,1%
Mons-en-Baroeul	948	41,2%	+43	+4,8%	214	9,3%	+20	+10,3%
Mouvaux	349	40,8%	+34	+10,8%	74	8,6%	+2	+2,8%
Ronchin	731	42,9%	+20	+2,8%	171	10,0%	+7	+4,3%
Roncq	313	37,7%	+21	+7,2%	105	12,7%	-5	-4,5%
Roubaix	4 676	32,3%	+259	+5,9%	2 714	18,7%	+62	+2,3%
Saint-André-lez-Lille	413	45,5%	+24	+6,2%	78	8,6%	+3	+4,0%
Seclin	539	48,7%	+19	+3,7%	123	11,1%	+13	+11,8%
Tourcoing	4 460	35,5%	+328	+7,9%	2 230	17,8%	-25	-1,1%
Villeneuve d'Ascq	2 293	40,0%	+151	+7,0%	634	11,1%	+4	+0,6%
Wasquehal	642	44,8%	+44	+7,4%	102	7,1%	-3	-2,9%
Wattignies	472	39,3%	+4	+0,9%	139	11,6%	-3	-2,1%
Wattrelos	1 850	39,9%	+165	+9,8%	833	18,0%	-9	-1,1%
Territoires MEL	44 744	40,0%	+2 985	+7,1%	14 386	12,9%	+337	+2,4%
Couronne Nord	3 648	45,6%	+246	+7,2%	649	8,1%	+44	+7,3%
Couronne Sud	4 093	43,5%	+265	+6,9%	1 011	10,7%	+60	+6,3%
La Lys	2 910	42,2%	+171	+6,2%	1 030	14,9%	+27	+2,7%
Territoire Est	3 717	40,7%	+217	+6,2%	940	10,3%	+29	+3,2%
Territoire Lillois	12 329	41,6%	+896	+7,8%	2 903	9,8%	+113	+4,1%
Territoire Roubaisien	9 778	36,6%	+620	+6,8%	4 435	16,6%	+45	+1,0%
Territoire Tourquennois	6 247	36,2%	+496	+8,6%	2 867	16,6%	-11	-0,4%
Territoire des Weppes	2 022	42,7%	+74	+3,8%	551	11,6%	+30	+5,8%
Communautés de Communes								
CC de la Haute-Deûle	891	49,9%	+78	+9,6%	173	9,7%	+5	+3,0%
CC du Pays des Weppes	108	39,4%	-3	-2,7%	16	5,8%	+6	+60,0%
CC du Pévèle Carembault	2 568	46,0%	+257	+11,1%	481	8,6%	+4	+0,8%
dont ex CC du Carembault	354	48,4%	+25	+7,6%	46	6,3%	-5	-9,8%
dont ex CC Pays de Pévèle	938	43,9%	+97	+11,5%	172	8,0%	+7	+4,2%
dont ex CC Sud Pévélais	476	47,4%	+29	+6,5%	102	10,2%	+11	+12,1%
Maisons de l'emploi								
MDE Lille Lomme Hellemmes	11 374	41,2%	+820	+7,8%	2 741	9,9%	+109	+4,1%
MDE Lys Tourcoing	7 115	36,3%	+545	+8,3%	3 289	16,8%	-12	-0,4%
MDE Métropole Nord Ouest	4 632	45,8%	+260	+5,9%	837	8,3%	+44	+5,5%
MDE du Pévèle-Mélantois-Carembault	5 680	45,5%	+374	+7,0%	1 172	9,4%	+47	+4,2%
MDE de Roubaix-Wattrelos-Leers	7 391	35,2%	+484	+7,0%	3 777	18,0%	+45	+1,2%
MDE du Val de Marque	2 446	42,1%	+147	+6,4%	669	11,5%	-1	-0,1%
MDE de Villeneuve d'Ascq - Mons-en-Baroeul	3 658	40,7%	+206	+6,0%	929	10,3%	+30	+3,3%
Bassins d'emploi								
BE de Lille	30 541	42,9%	+2 031	+7,1%	7 157	10,0%	+340	+5,0%
BE de Roubaix - Tourcoing - Vallée de la Lys	17 055	36,6%	+1 185	+7,5%	7 750	16,6%	+24	+0,3%
Arrondissement de Lille	47 596	40,4%	+3 216	+7,2%	14 907	12,6%	+364	+2,5%
Région Nord - Pas de Calais	152 022	39,2%	+9 064	+6,3%	62 564	16,1%	+1 183	+1,9%

Source : Pôle emploi - 31/12/2013 et 31/12/2014 (données brutes) / Traitement : CBELM