



### Arrondissement de Lille

124 communes  
880 km<sup>2</sup>

1 207 750 habitants (INSEE RP2010)

Au 31 décembre 2013, l'arrondissement de Lille compte **111 800 demandeurs d'emploi** inscrits en fin de mois à Pôle Emploi de **catégorie A,B,C\***.

En un an, leur nombre a augmenté de 4,2% (soit +4 536).

\* La **catégorie A** regroupe les demandeurs d'emploi tenus de faire des actes positifs de recherche d'emploi, sans emploi; la **catégorie B** ceux tenus de faire des actes positifs de recherche d'emploi, ayant exercé une activité réduite courte, c'est à dire de 78 heures ou moins au cours du mois; la **catégorie C** ceux tenus de faire des actes positifs de recherche d'emploi, ayant exercé une activité réduite longue, c'est à dire de plus de 78 heures au cours du mois. La **catégorie A,B,C** regroupe les demandeurs d'emploi tenus de faire des actes positifs de recherche d'emploi; elle correspond aux anciennes catégories 1, 2, 3, 6, 7 et 8.

## Caractéristiques de la demande d'emploi

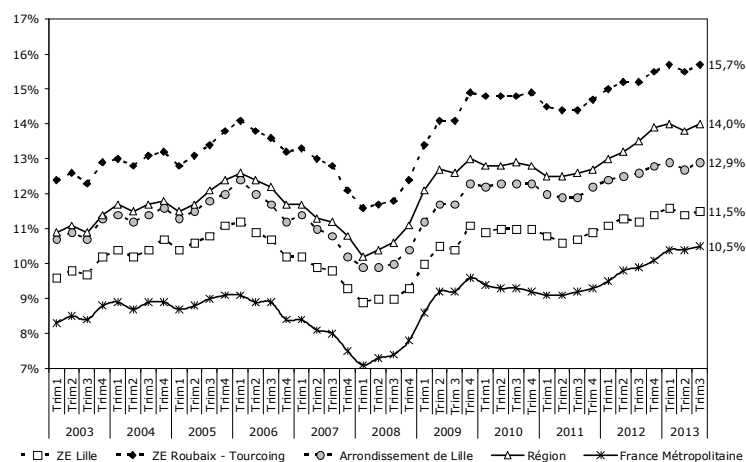
Au 31 décembre 2013, dans l'arrondissement de Lille,

- **46%** des demandeurs d'emploi de catégorie A,B,C **sont des femmes** (51 717), soit une **augmentation de 3,2%** par rapport à fin décembre 2012 (+1 589).
- **17%** des demandeurs d'emploi de catégorie A,B,C **ont moins de 25 ans** (19 404), soit une **diminution de 3,5%** par rapport à fin décembre 2012 (-713).
- **45%** des demandeurs d'emploi de catégorie A,B,C **sont inscrits depuis un an et plus** (50 585), soit une **augmentation de 10,5%** par rapport à fin décembre 2012 (+4 792).
- **23%** des demandeurs d'emploi de catégorie A,B,C **ont un droit payable au Revenu de Solidarité Active** (25 402), soit une **augmentation de 8,1%** par rapport à fin décembre 2012 (+1 896).
- **46%** des demandeurs d'emploi de catégorie A,B,C **ont un niveau supérieur ou égal au Baccalauréat** (51 927), soit une **augmentation de 6,7%** par rapport à fin décembre 2012 (+3 245).
- **40%** des demandeurs d'emploi de catégorie A,B,C **sont employés qualifiés** (44 380), soit une **augmentation de 6,1%** par rapport à fin décembre 2012 (+2 533).

**Au 3<sup>e</sup> trimestre 2013, le taux de chômage dans l'arrondissement de Lille est de 12,9%**, soit 1,1 point de moins que celui de la région (14,0%) mais 2,4 points de plus que celui de la France (10,5%). Le taux de chômage de la zone d'emploi de Roubaix-Tourcoing (15,7%) reste supérieur de 4,2 points à celui de la zone d'emploi de Lille (11,5%).

**Par rapport au 2<sup>e</sup> trimestre 2013, le taux de chômage a augmenté de 0,2 point** dans l'arrondissement, une hausse équivalente à celle de la région (+0,2 point) et supérieure à celle de la France (+0,1 point). Cette hausse s'observe également à l'échelle des zones d'emploi de Lille (+0,2 point) et de Roubaix - Tourcoing (+0,1 point).

## Évolution du taux de chômage entre le 1<sup>er</sup> trimestre 2003 et le 3<sup>e</sup> trimestre 2013



Source : INSEE/OPELM - 1<sup>er</sup> trimestre 2003 au 3<sup>e</sup> trimestre 2013 (provisoire)

### CONTACT

**CBE Lille Métropole**

Aurélien THOREL

Chargée d'études

150, rue de Fontenoy

59100 ROUBAIX

Tél. : 03 59 30 67 30

Mail : a.thorel@cbelille.org

**Le bulletin d'information sur la demande d'emploi** est réalisé chaque trimestre en collaboration avec Pôle Emploi. Il permet de fournir des éléments d'information sur la demande d'emploi pour les communes de plus de 10 000 habitants, les 8 territoires de Lille Métropole Communauté Urbaine, les 3 Communautés de Communes, les 7 Maisons de l'Emploi et les 2 bassins d'emploi composant l'arrondissement de Lille.

**L'ensemble des bulletins sur la demande d'emploi est disponible sur le site web du Comité de Bassin d'Emploi Lille Métropole : [www.cbelille.org](http://www.cbelille.org)**

# Evolution de la demande d'emploi

Augmentation de 4,2% entre le 31 décembre 2012 et le 31 décembre 2013

Communes	Catégorie A				Catégorie A,B,C		
	Nombre	Part	Évolution annuelle		Nombre	Évolution annuelle	
			En nbre	En %		En nbre	En %
Armentières	1 655	68,4%	+136	+9,0%	2 421	+149	+6,6%
Bondues	340	70,1%	-17	-4,8%	485	+20	+4,3%
Comines	605	64,4%	+33	+5,8%	940	+22	+2,4%
Croix	1 222	67,7%	+100	+8,9%	1 804	+156	+9,5%
Faches-Thumesnil	888	66,6%	+66	+8,0%	1 333	+126	+10,4%
Halluin	1 155	65,7%	+18	+1,6%	1 757	+40	+2,3%
Haubourdin	899	66,0%	+4	+0,4%	1 362	-16	-1,2%
Hem	1 311	71,0%	+51	+4,0%	1 846	+78	+4,4%
La Madeleine	1 297	67,6%	+22	+1,7%	1 920	+64	+3,4%
Lambersart	1 227	68,3%	+67	+5,8%	1 796	+88	+5,2%
Lille-Hellemmes-Lomme	18 570	70,8%	+692	+3,9%	26 212	+939	+3,7%
Loos	1 455	69,1%	+90	+6,6%	2 107	+120	+6,0%
Lys-lez-Lannoy	800	66,9%	+35	+4,6%	1 195	+35	+3,0%
Marcq-en-Baroeul	1 732	68,8%	+80	+4,8%	2 516	+137	+5,8%
Marquette-lez-Lille	508	62,9%	-29	-5,4%	808	+13	+1,6%
Mons-en-Baroeul	1 556	69,9%	+43	+2,8%	2 226	+40	+1,8%
Mouvaux	583	70,5%	+58	+11,0%	827	+46	+5,9%
Ronchin	1 148	68,3%	+11	+1,0%	1 680	+49	+3,0%
Roncq	537	67,7%	+10	+1,9%	793	+31	+4,1%
Roubaix	10 481	75,8%	+268	+2,6%	13 828	+274	+2,0%
Saint-André-lez-Lille	542	65,0%	+17	+3,2%	834	+55	+7,1%
Seclin	769	72,4%	+102	+15,3%	1 062	+116	+12,3%
Tourcoing	8 456	71,9%	+436	+5,4%	11 758	+558	+5,0%
Villeneuve d'Ascq	3 840	69,7%	+50	+1,3%	5 508	+116	+2,2%
Wasquehal	894	66,3%	+46	+5,4%	1 348	+71	+5,6%
Wattignies	849	72,0%	+97	+12,9%	1 179	+107	+10,0%
Wattrelos	2 975	66,6%	-1	-0,0%	4 467	+63	+1,4%
<b>Territoire LMCU</b>	<b>74 170</b>	<b>69,9%</b>	<b>+2 840</b>	<b>+4,0%</b>	<b>106 132</b>	<b>+4 251</b>	<b>+4,2%</b>
Couronne Nord	4 962	66,9%	+127	+2,6%	7 415	+352	+5,0%
Couronne Sud	6 127	68,5%	+389	+6,8%	8 946	+585	+7,0%
La Lys	4 384	66,1%	+369	+9,2%	6 636	+466	+7,6%
Territoire Est	6 075	69,2%	+93	+1,6%	8 782	+202	+2,4%
Territoire Lillois	19 867	70,6%	+714	+3,7%	28 132	+1 003	+3,7%
Territoire Roubaisien	18 348	71,9%	+490	+2,7%	25 518	+696	+2,8%
Territoire Tourquennois	11 477	70,7%	+548	+5,0%	16 236	+742	+4,8%
Territoire des Weppes	2 930	65,6%	+110	+3,9%	4 467	+205	+4,8%
<b>Communautés de Communes</b>							
CC de la Haute-Deûle	1 050	63,7%	+10	+1,0%	1 648	+61	+3,8%
CC du Pays des Weppes	169	66,3%	+5	+3,0%	255	+24	+10,4%
CC du Pévèle Carembault	3 350	64,9%	+175	+5,5%	5 160	+291	+6,0%
dont ex CC du Carembault	447	66,2%	+40	+9,8%	675	+65	+10,7%
dont ex CC Pays de Pévèle	1 290	64,7%	+51	+4,1%	1 994	+63	+3,3%
dont ex CC Sud Pévélois	643	68,6%	+25	+4,0%	938	+42	+4,7%
<b>Maisons de l'emploi</b>							
MDE Lille Lomme Hellemmes	18 570	70,8%	+692	+3,9%	26 212	+939	+3,7%
MDE Lys Tourcoing	12 976	69,9%	+659	+5,4%	18 564	+915	+5,2%
MDE Métropole Nord Ouest	6 406	67,1%	+171	+2,7%	9 543	+435	+4,8%
MDE du Pévèle-Mélantois-Carembault	7 958	67,1%	+450	+6,0%	11 856	+719	+6,5%
MDE de Roubaix-Wattrelos-Leers	14 650	72,9%	+285	+2,0%	20 092	+360	+1,8%
MDE du Val de Marque	3 776	68,0%	+186	+5,2%	5 550	+315	+6,0%
MDE de Villeneuve d'Ascq - Mons-en-Baroeul	5 997	69,3%	+112	+1,9%	8 658	+223	+2,6%
<b>Bassins d'emploi</b>							
BE de Lille	46 331	68,7%	+1 856	+4,2%	67 415	+2 938	+4,6%
BE de Roubaix - Tourcoing - Vallée de la Lys	31 534	71,0%	+1 136	+3,7%	44 385	+1 598	+3,7%
<b>Arrondissement de Lille</b>	<b>77 865</b>	<b>69,6%</b>	<b>+2 992</b>	<b>+4,0%</b>	<b>111 800</b>	<b>+4 536</b>	<b>+4,2%</b>
Région Nord - Pas de Calais	259 088	69,8%	+6 503	+2,6%	371 277	+11 327	+3,1%

Source : Pôle emploi - 31/12/2012 et 31/12/2013 (données brutes)

LMCU = Lille Métropole Communauté Urbaine, CC = Communauté de Communes, MDE = Maison de l'Emploi, BE = Bassin d'Emploi

# Caractéristiques de la demande d'emploi au 31 décembre 2013

46% des demandeurs d'emploi (catégorie A,B,C) sont des femmes

Communes	Femmes				Hommes			
	Nombre	Part	Évolution annuelle		Nombre	Part	Évolution annuelle	
			En nbre	En %			En nbre	En %
Armentières	1 045	43,2%	+14	+1,4%	1 376	56,8%	+135	+10,9%
Bondues	242	49,9%	+25	+11,5%	243	50,1%	-5	-2,0%
Comines	459	48,8%	-1	-0,2%	481	51,2%	+23	+5,0%
Croix	849	47,1%	+35	+4,3%	955	52,9%	+121	+14,5%
Faches-Thumesnil	646	48,5%	+52	+8,8%	687	51,5%	+74	+12,1%
Halluin	874	49,7%	+18	+2,1%	883	50,3%	+22	+2,6%
Haubourdin	661	48,5%	-9	-1,3%	701	51,5%	-7	-1,0%
Hem	877	47,5%	+54	+6,6%	969	52,5%	+24	+2,5%
La Madeleine	915	47,7%	+36	+4,1%	1 005	52,3%	+28	+2,9%
Lambersart	916	51,0%	+45	+5,2%	880	49,0%	+43	+5,1%
Lille-Hellemmes-Lomme	11 539	44,0%	+327	+2,9%	14 673	56,0%	+612	+4,4%
Loos	975	46,3%	+70	+7,7%	1 132	53,7%	+50	+4,6%
Lys-lez-Lannoy	592	49,5%	+33	+5,9%	603	50,5%	+2	+0,3%
Marcq-en-Baroeul	1 228	48,8%	+49	+4,2%	1 288	51,2%	+88	+7,3%
Marquette-lez-Lille	383	47,4%	-7	-1,8%	425	52,6%	+20	+4,9%
Mons-en-Baroeul	1 086	48,8%	+42	+4,0%	1 140	51,2%	-2	-0,2%
Mouvaux	413	49,9%	+30	+7,8%	414	50,1%	+16	+4,0%
Ronchin	763	45,4%	+22	+3,0%	917	54,6%	+27	+3,0%
Roncq	387	48,8%	+4	+1,0%	406	51,2%	+27	+7,1%
Roubaix	5 846	42,3%	+49	+0,8%	7 982	57,7%	+225	+2,9%
Saint-André-lez-Lille	390	46,8%	+11	+2,9%	444	53,2%	+44	+11,0%
Seclin	486	45,8%	+59	+13,8%	576	54,2%	+57	+11,0%
Tourcoing	5 445	46,3%	+205	+3,9%	6 313	53,7%	+353	+5,9%
Villeneuve d'Ascq	2 659	48,3%	+87	+3,4%	2 849	51,7%	+29	+1,0%
Wasquehal	651	48,3%	+15	+2,4%	697	51,7%	+56	+8,7%
Wattignies	525	44,5%	+28	+5,6%	654	55,5%	+79	+13,7%
Wattrelos	2 130	47,7%	-50	-2,3%	2 337	52,3%	+113	+5,1%
<b>Territoire LMCU</b>	<b>48 917</b>	<b>46,1%</b>	<b>+1 518</b>	<b>+3,2%</b>	<b>57 215</b>	<b>53,9%</b>	<b>+2 733</b>	<b>+5,0%</b>
Couronne Nord	3 637	49,0%	+102	+2,9%	3 778	51,0%	+250	+7,1%
Couronne Sud	4 142	46,3%	+264	+6,8%	4 804	53,7%	+321	+7,2%
La Lys	3 086	46,5%	+96	+3,2%	3 550	53,5%	+370	+11,6%
Territoire Est	4 293	48,9%	+180	+4,4%	4 489	51,1%	+22	+0,5%
Territoire Lillois	12 454	44,3%	+363	+3,0%	15 678	55,7%	+640	+4,3%
Territoire Roubaisien	11 450	44,9%	+139	+1,2%	14 068	55,1%	+557	+4,1%
Territoire Tourquennois	7 660	47,2%	+293	+4,0%	8 576	52,8%	+449	+5,5%
Territoire des Weppes	2 195	49,1%	+81	+3,8%	2 272	50,9%	+124	+5,8%
<b>Communautés de Communes</b>								
CC de la Haute-Deûle	807	49,0%	-9	-1,1%	841	51,0%	+70	+9,1%
CC du Pays des Weppes	127	49,8%	+16	+14,4%	128	50,2%	+8	+6,7%
CC du Pévèle Carembault	2 579	50,0%	+96	+3,9%	2 581	50,0%	+195	+8,2%
dont ex CC du Carembault	346	51,3%	+31	+9,8%	329	48,7%	+34	+11,5%
dont ex CC Pays de Pévèle	996	49,9%	-3	-0,3%	998	50,1%	+66	+7,1%
dont ex CC Sud Pévélois	438	46,7%	+15	+3,5%	500	53,3%	+27	+5,7%
<b>Maisons de l'emploi</b>								
MDE Lille Lomme Hellemmes	11 539	44,0%	+327	+2,9%	14 673	56,0%	+612	+4,4%
MDE Lys Tourcoing	8 813	47,5%	+349	+4,1%	9 751	52,5%	+566	+6,2%
MDE Métropole Nord Ouest	4 634	48,6%	+143	+3,2%	4 909	51,4%	+292	+6,3%
MDE du Pévèle-Mélantois-Carembault	5 663	47,8%	+245	+4,5%	6 193	52,2%	+474	+8,3%
MDE de Roubaix-Wattrelos-Leers	8 866	44,1%	+21	+0,2%	11 226	55,9%	+339	+3,1%
MDE du Val de Marque	2 645	47,7%	+111	+4,4%	2 905	52,3%	+204	+7,6%
MDE de Villeneuve d'Ascq - Mons-en-Baroeul	4 232	48,9%	+187	+4,6%	4 426	51,1%	+36	+0,8%
<b>Bassins d'emploi</b>								
BE de Lille	31 298	46,4%	+1 104	+3,7%	36 117	53,6%	+1 834	+5,3%
BE de Roubaix - Tourcoing - Vallée de la Lys	20 419	46,0%	+485	+2,4%	23 966	54,0%	+1 113	+4,9%
<b>Arrondissement de Lille</b>	<b>51 717</b>	<b>46,3%</b>	<b>+1 589</b>	<b>+3,2%</b>	<b>60 083</b>	<b>53,7%</b>	<b>+2 947</b>	<b>+5,2%</b>
Région Nord - Pas de Calais	173 760	46,8%	+3 387	+2,0%	197 517	53,2%	+7 940	+4,2%

Source : Pôle emploi - 31/12/2012 et 31/12/2013 (données brutes)

## 17% des demandeurs d'emploi (catégorie A,B,C) ont moins de 25 ans

Communes	Moins de 25 ans				50 ans et plus			
	Nombre	Part	Évolution annuelle		Nombre	Part	Évolution annuelle	
			En nbre	En %			En nbre	En %
Armentières	446	18,4%	-13	-2,8%	354	14,6%	+9	+2,6%
Bondues	65	13,4%	+7	+12,1%	130	26,8%	+9	+7,4%
Comines	199	21,2%	-10	-4,8%	196	20,9%	+16	+8,9%
Croix	309	17,1%	+25	+8,8%	364	20,2%	+39	+12,0%
Faches-Thumesnil	252	18,9%	+2	+0,8%	235	17,6%	+22	+10,3%
Halluin	333	19,0%	-24	-6,7%	375	21,3%	+44	+13,3%
Haubourdin	274	20,1%	-44	-13,8%	269	19,8%	+17	+6,7%
Hem	364	19,7%	+4	+1,1%	368	19,9%	+36	+10,8%
La Madeleine	282	14,7%	-30	-9,6%	299	15,6%	+23	+8,3%
Lambersart	289	16,1%	-4	-1,4%	368	20,5%	+39	+11,9%
Lille-Hellemmes-Lomme	4 110	15,7%	-316	-7,1%	3 826	14,6%	+387	+11,3%
Loos	405	19,2%	-27	-6,3%	365	17,3%	+40	+12,3%
Lys-lez-Lannoy	236	19,7%	+6	+2,6%	268	22,4%	+33	+14,0%
Marcq-en-Baroeul	331	13,2%	-16	-4,6%	528	21,0%	+54	+11,4%
Marquette-lez-Lille	145	17,9%	-8	-5,2%	182	22,5%	+9	+5,2%
Mons-en-Baroeul	379	17,0%	-39	-9,3%	420	18,9%	+49	+13,2%
Mouvaux	100	12,1%	-25	-20,0%	203	24,5%	+14	+7,4%
Ronchin	288	17,1%	+0	+0,0%	292	17,4%	+24	+9,0%
Roncq	154	19,4%	+1	+0,7%	177	22,3%	+15	+9,3%
Roubaix	2 304	16,7%	-112	-4,6%	2 534	18,3%	+270	+11,9%
Saint-André-lez-Lille	149	17,9%	-21	-12,4%	137	16,4%	+27	+24,5%
Seclin	208	19,6%	-3	-1,4%	190	17,9%	+23	+13,8%
Tourcoing	2 102	17,9%	+26	+1,3%	2 135	18,2%	+234	+12,3%
Villeneuve d'Ascq	836	15,2%	-73	-8,0%	980	17,8%	+84	+9,4%
Wasquehal	229	17,0%	+14	+6,5%	304	22,6%	+14	+4,8%
Wattignies	263	22,3%	+30	+12,9%	180	15,3%	+10	+5,9%
Wattrelos	910	20,4%	-44	-4,6%	906	20,3%	+39	+4,5%
<b>Territoire LMCU</b>	<b>18 351</b>	<b>17,3%</b>	<b>-655</b>	<b>-3,4%</b>	<b>19 311</b>	<b>18,2%</b>	<b>+1 866</b>	<b>+10,7%</b>
Couronne Nord	1 206	16,3%	-52	-4,1%	1 535	20,7%	+173	+12,7%
Couronne Sud	1 753	19,6%	+14	+0,8%	1 653	18,5%	+158	+10,6%
La Lys	1 321	19,9%	-12	-0,9%	1 249	18,8%	+122	+10,8%
Territoire Est	1 394	15,9%	-100	-6,7%	1 674	19,1%	+162	+10,7%
Territoire Lillois	4 392	15,6%	-346	-7,3%	4 125	14,7%	+410	+11,0%
Territoire Roubaisien	4 550	17,8%	-115	-2,5%	4 987	19,5%	+442	+9,7%
Territoire Tourquennois	2 875	17,7%	-12	-0,4%	3 173	19,5%	+319	+11,2%
Territoire des Weppes	860	19,3%	-32	-3,6%	915	20,5%	+80	+9,6%
<b>Communautés de Communes</b>								
CC de la Haute-Deûle	335	20,3%	-24	-6,7%	371	22,5%	+39	+11,7%
CC du Pays des Weppes	45	17,6%	+3	+7,1%	89	34,9%	+15	+20,3%
CC du Pévèle Carembault	976	18,9%	-36	-3,6%	1 170	22,7%	+124	+11,9%
dont ex CC du Carembault	130	19,3%	-6	-4,4%	168	24,9%	+25	+17,5%
dont ex CC Pays de Pévèle	347	17,4%	-29	-7,7%	499	25,0%	+38	+8,2%
dont ex CC Sud Pévélois	171	18,2%	-9	-5,0%	182	19,4%	+17	+10,3%
<b>Maisons de l'emploi</b>								
MDE Lille Lomme Hellemmes	4 110	15,7%	-316	-7,1%	3 826	14,6%	+387	+11,3%
MDE Lys Tourcoing	3 343	18,0%	-12	-0,4%	3 711	20,0%	+393	+11,8%
MDE Métropole Nord Ouest	1 535	16,1%	-85	-5,2%	1 871	19,6%	+193	+11,5%
MDE du Pévèle-Mélantois-Carembault	2 270	19,1%	-23	-1,0%	2 431	20,5%	+236	+10,8%
MDE de Roubaix-Wattrelos-Leers	3 564	17,7%	-157	-4,2%	3 859	19,2%	+345	+9,8%
MDE du Val de Marque	1 002	18,1%	+32	+3,3%	1 164	21,0%	+95	+8,9%
MDE de Villeneuve d'Ascq - Mons-en-Baroeul	1 378	15,9%	-90	-6,1%	1 638	18,9%	+164	+11,1%
<b>Bassins d'emploi</b>								
BE de Lille	11 455	17,0%	-583	-4,8%	11 878	17,6%	+1 172	+10,9%
BE de Roubaix - Tourcoing - Vallée de la Lys	7 949	17,9%	-130	-1,6%	8 770	19,8%	+836	+10,5%
<b>Arrondissement de Lille</b>	<b>19 404</b>	<b>17,4%</b>	<b>-713</b>	<b>-3,5%</b>	<b>20 648</b>	<b>18,5%</b>	<b>+2 008</b>	<b>+10,8%</b>
Région Nord - Pas de Calais	73 710	19,9%	-3 035	-4,0%	70 127	18,9%	+6 584	+10,4%

Source : Pôle emploi - 31/12/2012 et 31/12/2013 (données brutes)

## 45% des demandeurs d'emploi (catégorie A,B,C) sont inscrits depuis un an et plus

Communes	Inscrits de Longue Durée*				Inscrits de Très Longue Durée**			
	Nombre	Part	Évolution annuelle		Nombre	Part	Évolution annuelle	
			En nbre	En %			En nbre	En %
Armentières	1 013	41,8%	+78	+8,3%	529	21,9%	+64	+13,8%
Bondues	217	44,7%	+12	+5,9%	119	24,5%	+16	+15,5%
Comines	425	45,2%	+21	+5,2%	232	24,7%	+16	+7,4%
Croix	771	42,7%	+71	+10,1%	410	22,7%	+40	+10,8%
Faches-Thumesnil	588	44,1%	+82	+16,2%	303	22,7%	+29	+10,6%
Halluin	779	44,3%	+71	+10,0%	398	22,7%	+16	+4,2%
Haubourdin	691	50,7%	+102	+17,3%	368	27,0%	+49	+15,4%
Hem	951	51,5%	+83	+9,6%	597	32,3%	+130	+27,8%
La Madeleine	832	43,3%	+102	+14,0%	412	21,5%	+45	+12,3%
Lambersart	765	42,6%	+116	+17,9%	367	20,4%	+60	+19,5%
Lille-Hellemmes-Lomme	11 364	43,4%	+1 111	+10,8%	6 118	23,3%	+847	+16,1%
Loos	984	46,7%	+104	+11,8%	536	25,4%	+55	+11,4%
Lys-lez-Lannoy	595	49,8%	+42	+7,6%	341	28,5%	+45	+15,2%
Marcq-en-Baroeul	1 056	42,0%	+148	+16,3%	506	20,1%	+80	+18,8%
Marquette-lez-Lille	361	44,7%	+49	+15,7%	191	23,6%	+44	+29,9%
Mons-en-Baroeul	1 032	46,4%	+28	+2,8%	588	26,4%	+42	+7,7%
Mouvaux	391	47,3%	+42	+12,0%	209	25,3%	+27	+14,8%
Ronchin	768	45,7%	+35	+4,8%	442	26,3%	+62	+16,3%
Roncq	356	44,9%	+39	+12,3%	171	21,6%	+16	+10,3%
Roubaix	6 270	45,3%	+252	+4,2%	3 526	25,5%	+322	+10,0%
Saint-André-lez-Lille	371	44,5%	+82	+28,4%	187	22,4%	+41	+28,1%
Seclin	496	46,7%	+108	+27,8%	255	24,0%	+46	+22,0%
Tourcoing	5 617	47,8%	+588	+11,7%	3 100	26,4%	+386	+14,2%
Villeneuve d'Ascq	2 450	44,5%	+197	+8,7%	1 292	23,5%	+96	+8,0%
Wasquehal	550	40,8%	+14	+2,6%	290	21,5%	+38	+15,1%
Wattignies	536	45,5%	+84	+18,6%	274	23,2%	+30	+12,3%
Wattrelos	2 293	51,3%	+98	+4,5%	1 361	30,5%	+102	+8,1%
<b>Territoire LMCU</b>	<b>48 021</b>	<b>45,2%</b>	<b>+4 462</b>	<b>+10,2%</b>	<b>25 997</b>	<b>24,5%</b>	<b>+3 172</b>	<b>+13,9%</b>
Couronne Nord	3 207	43,3%	+492	+18,1%	1 568	21,1%	+270	+20,8%
Couronne Sud	4 109	45,9%	+508	+14,1%	2 209	24,7%	+294	+15,4%
La Lys	2 823	42,5%	+284	+11,2%	1 451	21,9%	+170	+13,3%
Territoire Est	3 938	44,8%	+268	+7,3%	2 135	24,3%	+174	+8,9%
Territoire Lillois	12 196	43,4%	+1 213	+11,0%	6 530	23,2%	+892	+15,8%
Territoire Roubaisien	11 939	46,8%	+581	+5,1%	6 825	26,7%	+691	+11,3%
Territoire Tourquennois	7 642	47,1%	+794	+11,6%	4 142	25,5%	+485	+13,3%
Territoire des Weppes	2 167	48,5%	+322	+17,5%	1 137	25,5%	+196	+20,8%
<b>Communautés de Communes</b>								
CC de la Haute-Deûle	771	46,8%	+98	+14,6%	420	25,5%	+82	+24,3%
CC du Pays des Weppes	118	46,3%	+21	+21,6%	58	22,7%	+15	+34,9%
CC du Pévèle Carembault	2 310	44,8%	+311	+15,6%	1 196	23,2%	+240	+25,1%
dont ex CC du Carembault	306	45,3%	+43	+16,3%	156	23,1%	+37	+31,1%
dont ex CC Pays de Pévèle	866	43,4%	+98	+12,8%	448	22,5%	+79	+21,4%
dont ex CC Sud Pévélois	428	45,6%	+42	+10,9%	218	23,2%	+40	+22,5%
<b>Maisons de l'emploi</b>								
MDE Lille Lomme Hellemmes	11 364	43,4%	+1 111	+10,8%	6 118	23,3%	+847	+16,1%
MDE Lys Tourcoing	8 685	46,8%	+888	+11,4%	4 694	25,3%	+540	+13,0%
MDE Métropole Nord Ouest	4 120	43,2%	+591	+16,7%	2 019	21,2%	+327	+19,3%
MDE du Pévèle-Mélantois-Carembault	5 363	45,2%	+686	+14,7%	2 831	23,9%	+471	+20,0%
MDE de Roubaix-Wattrelos-Leers	9 457	47,1%	+410	+4,5%	5 394	26,8%	+464	+9,4%
MDE du Val de Marque	2 546	45,9%	+180	+7,6%	1 465	26,4%	+229	+18,5%
MDE de Villeneuve d'Ascq - Mons-en-Baroeul	3 874	44,7%	+259	+7,2%	2 101	24,3%	+172	+8,9%
<b>Bassins d'emploi</b>								
BE de Lille	29 808	44,2%	+3 305	+12,5%	15 723	23,3%	+2 192	+16,2%
BE de Roubaix - Tourcoing - Vallée de la Lys	20 777	46,8%	+1 487	+7,7%	11 606	26,1%	+1 249	+12,1%
<b>Arrondissement de Lille</b>	<b>50 585</b>	<b>45,2%</b>	<b>+4 792</b>	<b>+10,5%</b>	<b>27 329</b>	<b>24,4%</b>	<b>+3 441</b>	<b>+14,4%</b>
Région Nord - Pas de Calais	175 238	47,2%	+16 789	+10,6%	94 838	25,5%	+12 672	+15,4%

Source : Pôle emploi - 31/12/2012 et 31/12/2013 (données brutes)

\* Demandeurs d'Emploi de Longue Durée (inscrits depuis 1 an et plus)

\*\* Demandeurs d'Emploi de Très Longue Durée (inscrits depuis 2 ans et plus)

## 23% des demandeurs d'emploi (catégorie A,B,C) ont un droit payable au RSA

Communes	Ayant un droit payable au RSA				N'ayant pas de droit payable au RSA			
	Nombre	Part	Évolution annuelle		Nombre	Part	Évolution annuelle	
			En nbre	En %			En nbre	En %
Armentières	542	22,4%	+33	+6,5%	1 879	77,6%	+116	+6,6%
Bondues	48	9,9%	-4	-7,7%	437	90,1%	+24	+5,8%
Comines	130	13,8%	+17	+15,0%	810	86,2%	+5	+0,6%
Croix	305	16,9%	+36	+13,4%	1 499	83,1%	+120	+8,7%
Faches-Thumesnil	261	19,6%	+22	+9,2%	1 072	80,4%	+104	+10,7%
Halluin	298	17,0%	+2	+0,7%	1 459	83,0%	+38	+2,7%
Haubourdin	237	17,4%	-4	-1,7%	1 125	82,6%	-12	-1,1%
Hem	445	24,1%	+5	+1,1%	1 401	75,9%	+73	+5,5%
La Madeleine	364	19,0%	+33	+10,0%	1 556	81,0%	+31	+2,0%
Lambersart	323	18,0%	+70	+27,7%	1 473	82,0%	+18	+1,2%
Lille-Hellemmes-Lomme	7 348	28,0%	+573	+8,5%	18 864	72,0%	+366	+2,0%
Loos	483	22,9%	+34	+7,6%	1 624	77,1%	+86	+5,6%
Lys-lez-Lannoy	202	16,9%	+4	+2,0%	993	83,1%	+31	+3,2%
Marcq-en-Baroeul	401	15,9%	+38	+10,5%	2 115	84,1%	+99	+4,9%
Marquette-lez-Lille	111	13,7%	+20	+22,0%	697	86,3%	-7	-1,0%
Mons-en-Baroeul	520	23,4%	+19	+3,8%	1 706	76,6%	+21	+1,2%
Mouvaux	99	12,0%	+14	+16,5%	728	88,0%	+32	+4,6%
Ronchin	390	23,2%	+21	+5,7%	1 290	76,8%	+28	+2,2%
Roncq	89	11,2%	+9	+11,3%	704	88,8%	+22	+3,2%
Roubaix	4 684	33,9%	+253	+5,7%	9 144	66,1%	+21	+0,2%
Saint-André-lez-Lille	143	17,1%	+33	+30,0%	691	82,9%	+22	+3,3%
Seclin	212	20,0%	+25	+13,4%	850	80,0%	+91	+12,0%
Tourcoing	3 036	25,8%	+264	+9,5%	8 722	74,2%	+294	+3,5%
Villeneuve d'Ascq	1 291	23,4%	+111	+9,4%	4 217	76,6%	+5	+0,1%
Wasquehal	184	13,6%	+22	+13,6%	1 164	86,4%	+49	+4,4%
Wattignies	241	20,4%	+22	+10,0%	938	79,6%	+85	+10,0%
Wattrelos	886	19,8%	+33	+3,9%	3 581	80,2%	+30	+0,8%
<b>Territoire LMCU</b>	<b>24 712</b>	<b>23,3%</b>	<b>+1 802</b>	<b>+7,9%</b>	<b>81 420</b>	<b>76,7%</b>	<b>+2 449</b>	<b>+3,1%</b>
Couronne Nord	1 110	15,0%	+161	+17,0%	6 305	85,0%	+191	+3,1%
Couronne Sud	1 778	19,9%	+111	+6,7%	7 168	80,1%	+474	+7,1%
La Lys	1 068	16,1%	+80	+8,1%	5 568	83,9%	+386	+7,4%
Territoire Est	1 934	22,0%	+152	+8,5%	6 848	78,0%	+50	+0,7%
Territoire Lillois	7 712	27,4%	+606	+8,5%	20 420	72,6%	+397	+2,0%
Territoire Roubaisien	6 818	26,7%	+347	+5,4%	18 700	73,3%	+349	+1,9%
Territoire Tourquennois	3 628	22,3%	+302	+9,1%	12 608	77,7%	+440	+3,6%
Territoire des Weppes	664	14,9%	+43	+6,9%	3 803	85,1%	+162	+4,4%
<b>Communautés de Communes</b>								
CC de la Haute-Deûle	222	13,5%	+37	+20,0%	1 426	86,5%	+24	+1,7%
CC du Pays des Weppes	17	6,7%	+4	+30,8%	238	93,3%	+20	+9,2%
CC du Pévèle Carembault	620	12,0%	+68	+12,3%	4 540	88,0%	+223	+5,2%
dont ex CC du Carembault	86	12,7%	+21	+32,3%	589	87,3%	+44	+8,1%
dont ex CC Pays de Pévèle	170	8,5%	+3	+1,8%	1 824	91,5%	+60	+3,4%
dont ex CC Sud Pévélois	174	18,6%	+21	+13,7%	764	81,4%	+21	+2,8%
<b>Maisons de l'emploi</b>								
MDE Lille Lomme Hellemmes	7 348	28,0%	+573	+8,5%	18 864	72,0%	+366	+2,0%
MDE Lys Tourcoing	3 927	21,2%	+339	+9,4%	14 637	78,8%	+576	+4,1%
MDE Métropole Nord Ouest	1 498	15,7%	+199	+15,3%	8 045	84,3%	+236	+3,0%
MDE du Pévèle-Mélantois-Carembault	1 927	16,3%	+177	+10,1%	9 929	83,7%	+542	+5,8%
MDE de Roubaix-Wattrelos-Leers	5 839	29,1%	+282	+5,1%	14 253	70,9%	+78	+0,6%
MDE du Val de Marque	988	17,8%	+63	+6,8%	4 562	82,2%	+252	+5,8%
MDE de Villeneuve d'Ascq - Mons-en-Baroeul	1 925	22,2%	+154	+8,7%	6 733	77,8%	+69	+1,0%
<b>Bassins d'emploi</b>								
BE de Lille	14 616	21,7%	+1 206	+9,0%	52 799	78,3%	+1 732	+3,4%
BE de Roubaix - Tourcoing - Vallée de la Lys	10 786	24,3%	+690	+6,8%	33 599	75,7%	+908	+2,8%
<b>Arrondissement de Lille</b>	<b>25 402</b>	<b>22,7%</b>	<b>+1 896</b>	<b>+8,1%</b>	<b>86 398</b>	<b>77,3%</b>	<b>+2 640</b>	<b>+3,2%</b>
Région Nord - Pas de Calais	84 030	22,6%	+6 667	+8,6%	287 247	77,4%	+4 660	+1,6%

Source : Pôle emploi - 31/12/2012 et 31/12/2013 (données brutes)

\* Le revenu de solidarité active (RSA) est entré en vigueur le 1<sup>er</sup> septembre 2009 en France métropolitaine. Il s'agit ici uniquement des demandeurs d'emploi ayant un droit payable au RSA (allocataires ou conjoints), c'est-à-dire les bénéficiaires d'une allocation au titre du RSA.

## 46% des demandeurs d'emploi (catégorie A,B,C) ont au moins le BAC

Communes	Ayant au moins le BAC				Sans diplôme*			
	Nombre	Part	Évolution annuelle		Nombre	Part	Évolution annuelle	
			En nbre	En %			En nbre	En %
Armentières	907	37,5%	+79	+9,5%	428	17,7%	-1	-0,2%
Bondues	355	73,2%	+17	+5,0%	41	8,5%	-1	-2,4%
Comines	354	37,7%	-8	-2,2%	226	24,0%	+8	+3,7%
Croix	890	49,3%	+128	+16,8%	256	14,2%	+11	+4,5%
Faches-Thumesnil	631	47,3%	+71	+12,7%	245	18,4%	+24	+10,9%
Halluin	685	39,0%	+11	+1,6%	384	21,9%	+17	+4,6%
Haubourdin	495	36,3%	-10	-2,0%	286	21,0%	-17	-5,6%
Hem	707	38,3%	+43	+6,5%	391	21,2%	+5	+1,3%
La Madeleine	1 117	58,2%	+91	+8,9%	278	14,5%	-9	-3,1%
Lambersart	1 073	59,7%	+84	+8,5%	234	13,0%	+16	+7,3%
Lille-Hellemmes-Lomme	14 221	54,3%	+695	+5,1%	4 656	17,8%	+18	+0,4%
Loos	846	40,2%	+51	+6,4%	412	19,6%	+20	+5,1%
Lys-lez-Lannoy	517	43,3%	+51	+10,9%	219	18,3%	-13	-5,6%
Marcq-en-Baroeul	1 545	61,4%	+95	+6,6%	316	12,6%	+25	+8,6%
Marquette-lez-Lille	345	42,7%	-3	-0,9%	146	18,1%	+5	+3,5%
Mons-en-Baroeul	971	43,6%	+26	+2,8%	475	21,3%	-8	-1,7%
Mouvaux	508	61,4%	+41	+8,8%	98	11,9%	+9	+10,1%
Ronchin	789	47,0%	+60	+8,2%	296	17,6%	-9	-3,0%
Roncq	402	50,7%	+29	+7,8%	110	13,9%	+0	+0,0%
Roubaix	4 816	34,8%	+263	+5,8%	3 533	25,5%	-28	-0,8%
Saint-André-lez-Lille	460	55,2%	+46	+11,1%	108	12,9%	+1	+0,9%
Seclin	406	38,2%	+58	+16,7%	223	21,0%	+18	+8,8%
Tourcoing	4 361	37,1%	+254	+6,2%	2 542	21,6%	+57	+2,3%
Villeneuve d'Ascq	3 003	54,5%	+133	+4,6%	849	15,4%	-10	-1,2%
Wasquehal	737	54,7%	+62	+9,2%	157	11,6%	-2	-1,3%
Wattignies	547	46,4%	+53	+10,7%	212	18,0%	+12	+6,0%
Wattrelos	1 521	34,0%	+102	+7,2%	964	21,6%	-63	-6,1%
<b>Territoire LMCU</b>	<b>49 123</b>	<b>46,3%</b>	<b>+3 032</b>	<b>+6,6%</b>	<b>19 957</b>	<b>18,8%</b>	<b>+167</b>	<b>+0,8%</b>
Couronne Nord	4 137	55,8%	+246	+6,3%	1 017	13,7%	+49	+5,1%
Couronne Sud	4 051	45,3%	+343	+9,3%	1 617	18,1%	+75	+4,9%
La Lys	2 775	41,8%	+292	+11,8%	1 203	18,1%	+40	+3,4%
Territoire Est	4 594	52,3%	+210	+4,8%	1 461	16,6%	-20	-1,4%
Territoire Lillois	15 338	54,5%	+786	+5,4%	4 934	17,5%	+9	+0,2%
Territoire Roubaisien	9 648	37,8%	+644	+7,2%	5 679	22,3%	-81	-1,4%
Territoire Tourquennois	6 594	40,6%	+364	+5,8%	3 277	20,2%	+85	+2,7%
Territoire des Weppes	1 986	44,5%	+147	+8,0%	769	17,2%	+10	+1,3%
<b>Communautés de Communes</b>								
CC de la Haute-Deûle	691	41,9%	+32	+4,9%	279	16,9%	+19	+7,3%
CC du Pays des Weppes	146	57,3%	+15	+11,5%	30	11,8%	+7	+30,4%
CC du Pévèle Carembault	2 655	51,5%	+198	+8,1%	695	13,5%	+42	+6,4%
dont ex CC du Carembault	367	54,4%	+53	+16,9%	90	13,3%	+1	+1,1%
dont ex CC Pays de Pévèle	1 146	57,5%	+71	+6,6%	218	10,9%	-3	-1,4%
dont ex CC Sud Pévélois	364	38,8%	+18	+5,2%	157	16,7%	+16	+11,3%
<b>Maisons de l'emploi</b>								
MDE Lille Lomme Hellemmes	14 221	54,3%	+695	+5,1%	4 656	17,8%	+18	+0,4%
MDE Lys Tourcoing	7 550	40,7%	+440	+6,2%	3 761	20,3%	+107	+2,9%
MDE Métropole Nord Ouest	5 347	56,0%	+362	+7,3%	1 339	14,0%	+43	+3,3%
MDE du Pévèle-Mélantois-Carembault	5 681	47,9%	+497	+9,6%	1 895	16,0%	+86	+4,8%
MDE de Roubaix-Wattrelos-Leers	7 116	35,4%	+387	+5,8%	4 820	24,0%	-94	-1,9%
MDE du Val de Marque	2 604	46,9%	+251	+10,7%	879	15,8%	+7	+0,8%
MDE de Villeneuve d'Ascq - Mons-en-Baroeul	4 522	52,2%	+216	+5,0%	1 441	16,6%	-14	-1,0%
<b>Bassins d'emploi</b>								
BE de Lille	34 574	51,3%	+2 160	+6,7%	11 257	16,7%	+189	+1,7%
BE de Roubaix - Tourcoing - Vallée de la Lys	17 353	39,1%	+1 085	+6,7%	9 494	21,4%	+22	+0,2%
<b>Arrondissement de Lille</b>	<b>51 927</b>	<b>46,4%</b>	<b>+3 245</b>	<b>+6,7%</b>	<b>20 751</b>	<b>18,6%</b>	<b>+211</b>	<b>+1,0%</b>
Région Nord - Pas de Calais	146 429	39,4%	+7 194	+5,2%	66 689	18,0%	+737	+1,1%

Source : Pôle emploi - 31/12/2012 et 31/12/2013 (données brutes)

\* Sans diplôme : Niveau VI (niveau fin de scolarité obligatoire) et V bis (niveau du certificat de formation professionnelle)

## 40% des demandeurs d'emploi (catégorie A,B,C) sont employés qualifiés

Le bulletin d'information sur la demande d'emploi vous présente dorénavant les données sur les catégories socioprofessionnelles d'employés qualifiés et d'ouvriers non qualifiés. Si vous souhaitez obtenir des données plus anciennes sur ces 2 catégories, n'hésitez pas à nous contacter.

Communes	Employés qualifiés				Ouvriers non qualifiés			
	Nombre	Part	Évolution annuelle		Nombre	Part	Évolution annuelle	
			En nbre	En %			En nbre	En %
Armentières	1 073	44,3%	+124	+13,1%	377	15,6%	-1	-0,3%
Bondues	170	35,1%	+15	+9,7%	30	6,2%	-5	-14,3%
Comines	321	34,1%	+35	+12,2%	204	21,7%	+13	+6,8%
Croix	754	41,8%	+102	+15,6%	170	9,4%	+4	+2,4%
Faches-Thumesnil	574	43,1%	+61	+11,9%	147	11,0%	+30	+25,6%
Halluin	583	33,2%	-2	-0,3%	334	19,0%	-16	-4,6%
Haubourdin	576	42,3%	+6	+1,1%	185	13,6%	-2	-1,1%
Hem	700	37,9%	+29	+4,3%	343	18,6%	-7	-2,0%
La Madeleine	879	45,8%	+21	+2,4%	158	8,2%	+7	+4,6%
Lambersart	840	46,8%	+71	+9,2%	120	6,7%	+11	+10,1%
Lille-Hellemmes-Lomme	10 554	40,3%	+491	+4,9%	2 632	10,0%	+42	+1,6%
Loos	855	40,6%	+47	+5,8%	272	12,9%	+4	+1,5%
Lys-lez-Lannoy	534	44,7%	+40	+8,1%	168	14,1%	+0	+0,0%
Marcq-en-Baroeul	1 072	42,6%	+73	+7,3%	181	7,2%	+4	+2,3%
Marquette-lez-Lille	412	51,0%	+22	+5,6%	97	12,0%	+12	+14,1%
Mons-en-Baroeul	905	40,7%	+53	+6,2%	194	8,7%	-22	-10,2%
Mouvaux	315	38,1%	+36	+12,9%	72	8,7%	-4	-5,3%
Ronchin	711	42,3%	+36	+5,3%	164	9,8%	-14	-7,9%
Roncq	292	36,8%	-12	-3,9%	110	13,9%	+8	+7,8%
Roubaix	4 417	31,9%	+204	+4,8%	2 652	19,2%	-34	-1,3%
Saint-André-lez-Lille	389	46,6%	+35	+9,9%	75	9,0%	-3	-3,8%
Seclin	520	49,0%	+50	+10,6%	110	10,4%	+18	+19,6%
Tourcoing	4 132	35,1%	+233	+6,0%	2 255	19,2%	+75	+3,4%
Villeneuve d'Ascq	2 142	38,9%	-22	-1,0%	630	11,4%	+32	+5,4%
Wasquehal	598	44,4%	+45	+8,1%	105	7,8%	-4	-3,7%
Wattignies	468	39,7%	+41	+9,6%	142	12,0%	+6	+4,4%
Wattrelos	1 685	37,7%	+131	+8,4%	842	18,8%	-90	-9,7%
<b>Territoire LMCU</b>	<b>41 759</b>	<b>39,3%</b>	<b>+2 406</b>	<b>+6,1%</b>	<b>14 049</b>	<b>13,2%</b>	<b>+112</b>	<b>+0,8%</b>
Couronne Nord	3 402	45,9%	+251	+8,0%	605	8,2%	+39	+6,9%
Couronne Sud	3 828	42,8%	+276	+7,8%	951	10,6%	+42	+4,6%
La Lys	2 739	41,3%	+299	+12,3%	1 003	15,1%	+35	+3,6%
Territoire Est	3 500	39,9%	+56	+1,6%	911	10,4%	+22	+2,5%
Territoire Lillois	11 433	40,6%	+512	+4,7%	2 790	9,9%	+49	+1,8%
Territoire Roubaisien	9 158	35,9%	+590	+6,9%	4 390	17,2%	-153	-3,4%
Territoire Tourquennois	5 751	35,4%	+264	+4,8%	2 878	17,7%	+64	+2,3%
Territoire des Weppes	1 948	43,6%	+158	+8,8%	521	11,7%	+14	+2,8%
<b>Communautés de Communes</b>								
CC de la Haute-Deûle	813	49,3%	+40	+5,2%	168	10,2%	+8	+5,0%
CC du Pays des Weppes	111	43,5%	+17	+18,1%	10	3,9%	+1	+11,1%
CC du Pévèle Carembault	2 311	44,8%	+97	+4,4%	477	9,2%	+55	+13,0%
dont ex CC du Carembault	329	48,7%	+33	+11,1%	51	7,6%	+3	+6,3%
dont ex CC Pays de Pévèle	841	42,2%	+16	+1,9%	165	8,3%	+21	+14,6%
dont ex CC Sud Pévélois	447	47,7%	+4	+0,9%	91	9,7%	+13	+16,7%
<b>Maisons de l'emploi</b>								
MDE Lille Lomme Hellemmes	10 554	40,3%	+491	+4,9%	2 632	10,0%	+42	+1,6%
MDE Lys Tourcoing	6 570	35,4%	+361	+5,8%	3 301	17,8%	+92	+2,9%
MDE Métropole Nord Ouest	4 372	45,8%	+272	+6,6%	793	8,3%	+46	+6,2%
MDE du Pévèle-Mélantois-Carembault	5 306	44,8%	+326	+6,5%	1 125	9,5%	+81	+7,8%
MDE de Roubaix-Wattrelos-Leers	6 907	34,4%	+398	+6,1%	3 732	18,6%	-138	-3,6%
MDE du Val de Marque	2 299	41,4%	+191	+9,1%	670	12,1%	-20	-2,9%
MDE de Villeneuve d'Ascq - Mons-en-Baroeul	3 452	39,9%	+57	+1,7%	899	10,4%	+27	+3,1%
<b>Bassins d'emploi</b>								
BE de Lille	28 510	42,3%	+1 577	+5,9%	6 817	10,1%	+213	+3,2%
BE de Roubaix - Tourcoing - Vallée de la Lys	15 870	35,8%	+956	+6,4%	7 726	17,4%	-56	-0,7%
<b>Arrondissement de Lille</b>	<b>44 380</b>	<b>39,7%</b>	<b>+2 533</b>	<b>+6,1%</b>	<b>14 543</b>	<b>13,0%</b>	<b>+157</b>	<b>+1,1%</b>
Région Nord - Pas de Calais	142 958	38,5%	+6 210	+4,5%	61 381	16,5%	+196	+0,3%

Source : Pôle emploi - 31/12/2012 et 31/12/2013 (données brutes)