



Au 31 décembre 2011, l'arrondissement de Lille compte **100 377 demandeurs d'emploi** inscrits en fin de mois à Pôle Emploi de catégorie **A,B,C***.

En un an, leur nombre a augmenté de 3,4% (soit +3 255).

* La **catégorie A** regroupe les demandeurs d'emploi tenus de faire des actes positifs de recherche d'emploi, sans emploi; la **catégorie B** ceux tenus de faire des actes positifs de recherche d'emploi, ayant exercé une activité réduite courte, c'est à dire de 78 heures ou moins au cours du mois; la **catégorie C** ceux tenus de faire des actes positifs de recherche d'emploi, ayant exercé une activité réduite longue, c'est à dire de plus de 78 heures au cours du mois. La **catégorie A,B,C** regroupe les demandeurs d'emploi tenus de faire des actes positifs de recherche d'emploi; elle correspond aux anciennes catégories 1, 2, 3, 6, 7 et 8.

Caractéristiques de la demande d'emploi

Au 31 décembre 2011, dans l'arrondissement de Lille,

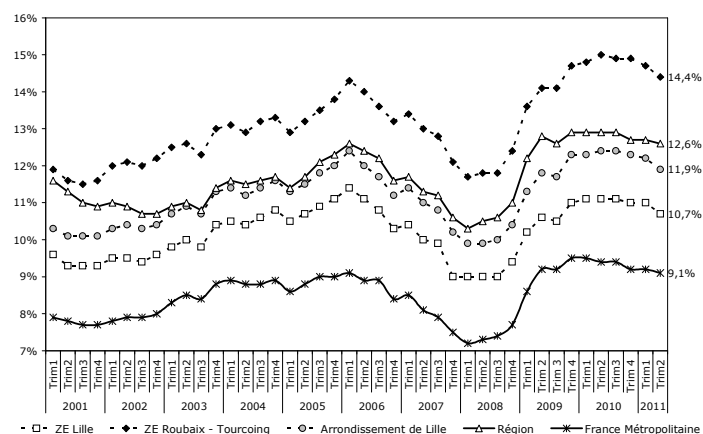
- **47%** des demandeurs d'emploi de catégorie A,B,C **sont des femmes** (47 285), soit une **augmentation de 5,8%** par rapport à fin décembre 2010 (+2 613).
- **19%** des demandeurs d'emploi de catégorie A,B,C **ont moins de 25 ans** (18 882), soit une **diminution de 1,0%** par rapport à fin décembre 2010 (-194).
- **42%** des demandeurs d'emploi de catégorie A,B,C **sont inscrits depuis un an et plus** (41 844), soit une **augmentation de 5,8%** par rapport à fin décembre 2010 (+2 304).
- **21%** des demandeurs d'emploi de catégorie A,B,C **ont un droit payable au Revenu de Solidarité Active** (21 308), soit une **augmentation de 2,1%** par rapport à décembre 2010 (+433).
- **44%** des demandeurs d'emploi de catégorie A,B,C **ont un niveau supérieur ou égal au Baccalauréat** (44 549), soit une **augmentation de 5,6%** par rapport à décembre 2010 (+2 381).
- **9%** des demandeurs d'emploi de catégorie A,B,C **sont Techniciens - Agents de Maîtrise** (8 774), soit une **augmentation de 0,8%** par rapport à fin décembre 2010 (+72).

Au 2^e trimestre 2011, le taux de chômage dans l'arrondissement de Lille est de 11,9%, soit 0,3 point de moins par rapport au 1^{er} trimestre 2011.

Cette évolution à la baisse s'observe également à l'échelle des zones d'emploi de Lille (-0,3 point) et de Roubaix - Tourcoing (-0,3 point). Le taux de chômage régional diminue également mais moins fortement (-0,1 point).

Le taux de chômage de la zone d'emploi de Lille (10,7%) reste inférieur à celui de la zone d'emploi de Roubaix-Tourcoing (14,4%).

Évolution du taux de chômage entre le 1^{er} trimestre 2001 et le 2^e trimestre 2011



Source : INSEE/OPELM - 1^{er} trimestre 2001 au 2^e trimestre 2011 (provisoire)

CONTACT

CBE Lille Métropole

Aurélien THOREL

Chargée d'études

150, rue de Fontenoy

59100 ROUBAIX

Tél. : 03 59 30 67 30

Mail : a.thorel@cbelille.org

Le bulletin d'information sur la demande d'emploi est réalisé chaque trimestre en collaboration avec Pôle Emploi. Il permet de fournir des éléments d'information sur la demande d'emploi pour les communes de plus de 10 000 habitants, les 8 territoires de Lille Métropole Communauté Urbaine, les 5 Communautés de Communes, les 7 Maisons de l'Emploi et les 2 bassins d'emploi composant l'arrondissement de Lille.

L'ensemble des bulletins sur la demande d'emploi est disponible sur le site web du Comité de Bassin d'Emploi Lille Métropole : www.cbelille.org

Evolution de la demande d'emploi

Augmentation de 3,4% entre le 31 décembre 2010 et le 31 décembre 2011

Communes (> 10 000 habitants en 2006)	Catégorie A				Catégorie A,B,C		
	Nombre	Part	Évolution annuelle		Nombre	Évolution annuelle	
En nbre			En %	En nbre		En %	
Armentières	1 435	66,1%	+43	+3,1%	2 172	+124	+6,1%
Bondues	313	75,2%	+11	+3,6%	416	+17	+4,3%
Comines	544	62,1%	+41	+8,2%	876	+60	+7,4%
Croix	1 084	68,2%	+74	+7,3%	1 590	+27	+1,7%
Faches-Thumesnil	782	70,5%	+25	+3,3%	1 110	+30	+2,8%
Halluin	1 083	66,6%	+46	+4,4%	1 626	+66	+4,2%
Haubourdin	774	64,9%	+38	+5,2%	1 193	+76	+6,8%
Hem	1 154	70,1%	+106	+10,1%	1 647	+126	+8,3%
La Madeleine	1 211	68,1%	+9	+0,7%	1 777	+69	+4,0%
Lambersart	1 077	67,0%	+80	+8,0%	1 607	+109	+7,3%
Lille-Hellemmes-Lomme	16 724	70,4%	+20	+0,1%	23 758	+404	+1,7%
Loos	1 259	68,0%	+70	+5,9%	1 852	+117	+6,7%
Lys-lez-Lannoy	681	65,6%	+17	+2,6%	1 038	+36	+3,6%
Marcq-en-Baroeul	1 550	70,6%	+99	+6,8%	2 195	+119	+5,7%
Marquette-lez-Lille	482	67,3%	+46	+10,6%	716	+64	+9,8%
Mons-en-Baroeul	1 499	69,4%	+73	+5,1%	2 159	+86	+4,1%
Mouvaux	497	68,2%	+33	+7,1%	729	+32	+4,6%
Ronchin	990	67,7%	+24	+2,5%	1 463	+67	+4,8%
Roncq	476	66,0%	+22	+4,8%	721	+31	+4,5%
Roubaix	9 486	73,9%	+86	+0,9%	12 831	+63	+0,5%
Saint-André-lez-Lille	431	65,4%	+21	+5,1%	659	+56	+9,3%
Seclin	596	67,2%	+43	+7,8%	887	+52	+6,2%
Tourcoing	7 333	69,8%	+90	+1,2%	10 502	+246	+2,4%
Villeneuve d'Ascq	3 504	70,0%	-40	-1,1%	5 009	-5	-0,1%
Wasquehal	811	68,5%	+71	+9,6%	1 184	+91	+8,3%
Wattignies	674	66,6%	-22	-3,2%	1 012	+19	+1,9%
Wattrelos	2 742	65,6%	+85	+3,2%	4 182	+135	+3,3%
Territoire LMCU	65 996	69,2%	+1 611	+2,5%	95 419	+2 937	+3,2%
Couronne Nord	4 390	67,5%	+262	+6,3%	6 499	+449	+7,4%
Couronne Sud	5 188	67,8%	+222	+4,5%	7 647	+398	+5,5%
La Lys	3 699	64,1%	+158	+4,5%	5 774	+339	+6,2%
Territoire Est	5 596	69,3%	+28	+0,5%	8 077	+70	+0,9%
Territoire Lillois	17 935	70,2%	+29	+0,2%	25 535	+473	+1,9%
Territoire Roubaisien	16 574	70,8%	+461	+2,9%	23 416	+479	+2,1%
Territoire Tourquennois	10 035	69,1%	+197	+2,0%	14 530	+414	+2,9%
Territoire des Weppes	2 579	65,4%	+254	+10,9%	3 941	+315	+8,7%
Communautés de Communes							
CC du Carembault	350	63,5%	-10	-2,8%	551	+16	+3,0%
CC de la Haute-Deûle	924	62,3%	+34	+3,8%	1 482	+85	+6,1%
CC du Pays de Pévèle	1 158	65,3%	+24	+2,1%	1 774	+91	+5,4%
CC du Pays des Weppes	146	69,9%	+29	+24,8%	209	+39	+22,9%
CC du Sud Pévélois	552	66,9%	+7	+1,3%	825	+76	+10,1%
Maisons de l'emploi							
MDE Lille Lomme Hellemmes	16 724	70,4%	+20	+0,1%	23 758	+404	+1,7%
MDE Lys Tourcoing	11 262	68,2%	+272	+2,5%	16 514	+535	+3,3%
MDE Métropole Nord Ouest	5 704	67,7%	+298	+5,5%	8 431	+528	+6,7%
MDE du Pévèle-Mélantois-Carembault	6 771	66,3%	+193	+2,9%	10 215	+537	+5,5%
MiE du Roubaisis	13 270	71,3%	+215	+1,6%	18 609	+245	+1,3%
MDE du Val de Marque	3 387	68,7%	+245	+7,8%	4 928	+234	+5,0%
MDE de Villeneuve d'Ascq - Mons-en-Baroeul	5 513	69,3%	+29	+0,5%	7 956	+70	+0,9%
Bassins d'emploi							
BE de Lille	41 172	68,4%	+968	+2,4%	60 165	+2 236	+3,9%
BE de Roubaix - Tourcoing - Vallée de la Lys	28 028	69,7%	+739	+2,7%	40 212	+1 019	+2,6%
Arrondissement de Lille	69 200	68,9%	+1 707	+2,5%	100 377	+3 255	+3,4%
Région Nord - Pas de Calais	228 986	68,8%	+6 733	+3,0%	332 741	+12 333	+3,8%

LMCU = Lille Métropole Communauté Urbaine, CC = Communauté de Communes, MDE = Maison de l'Emploi, BE = Bassin d'Emploi
Source : Pôle emploi - 31/12/2010 et 31/12/2011 (données brutes)

Caractéristiques de la demande d'emploi au 31 décembre 2011

47% des demandeurs d'emploi (catégorie A,B,C) sont des femmes

Communes (> 10 000 habitants en 2006)	Femmes				Hommes			
	Nombre	Part	Évolution annuelle		Nombre	Part	Évolution annuelle	
			En nbre	En %			En nbre	En %
Armentières	1 009	46,5%	+91	+9,9%	1 163	53,5%	+33	+2,9%
Bondues	206	49,5%	+16	+8,4%	210	50,5%	+1	+0,5%
Comines	455	51,9%	+47	+11,5%	421	48,1%	+13	+3,2%
Croix	798	50,2%	+32	+4,2%	792	49,8%	-5	-0,6%
Faches-Thumesnil	543	48,9%	+8	+1,5%	567	51,1%	+22	+4,0%
Halluin	801	49,3%	+40	+5,3%	825	50,7%	+26	+3,3%
Haubourdin	610	51,1%	+63	+11,5%	583	48,9%	+13	+2,3%
Hem	769	46,7%	+70	+10,0%	878	53,3%	+56	+6,8%
La Madeleine	823	46,3%	+43	+5,5%	954	53,7%	+26	+2,8%
Lambersart	814	50,7%	+66	+8,8%	793	49,3%	+43	+5,7%
Lille-Hellemmes-Lomme	10 739	45,2%	+507	+5,0%	13 019	54,8%	-103	-0,8%
Loos	855	46,2%	+115	+15,5%	997	53,8%	+2	+0,2%
Lys-lez-Lannoy	510	49,1%	+29	+6,0%	528	50,9%	+7	+1,3%
Marcq-en-Baroeul	1 096	49,9%	+78	+7,7%	1 099	50,1%	+41	+3,9%
Marquette-lez-Lille	327	45,7%	+50	+18,1%	389	54,3%	+14	+3,7%
Mons-en-Baroeul	1 062	49,2%	+111	+11,7%	1 097	50,8%	-25	-2,2%
Mouvaux	356	48,8%	+8	+2,3%	373	51,2%	+24	+6,9%
Ronchin	659	45,0%	+43	+7,0%	804	55,0%	+24	+3,1%
Roncq	364	50,5%	+15	+4,3%	357	49,5%	+16	+4,7%
Roubaix	5 517	43,0%	+92	+1,7%	7 314	57,0%	-29	-0,4%
Saint-André-lez-Lille	329	49,9%	+33	+11,1%	330	50,1%	+23	+7,5%
Seclin	418	47,1%	+37	+9,7%	469	52,9%	+15	+3,3%
Tourcoing	4 929	46,9%	+174	+3,7%	5 573	53,1%	+72	+1,3%
Villeneuve d'Ascq	2 417	48,3%	+31	+1,3%	2 592	51,7%	-36	-1,4%
Wasquehal	599	50,6%	+71	+13,4%	585	49,4%	+20	+3,5%
Wattignies	466	46,0%	+35	+8,1%	546	54,0%	-16	-2,8%
Wattrelos	2 069	49,5%	+107	+5,5%	2 113	50,5%	+28	+1,3%
Territoire LMCU	44 757	46,9%	+2 378	+5,6%	50 662	53,1%	+559	+1,1%
Couronne Nord	3 227	49,7%	+296	+10,1%	3 272	50,3%	+153	+4,9%
Couronne Sud	3 565	46,6%	+299	+9,2%	4 082	53,4%	+99	+2,5%
La Lys	2 838	49,2%	+257	+10,0%	2 936	50,8%	+82	+2,9%
Territoire Est	3 937	48,7%	+165	+4,4%	4 140	51,3%	-95	-2,2%
Territoire Lillois	11 562	45,3%	+550	+5,0%	13 973	54,7%	-77	-0,5%
Territoire Roubaisien	10 714	45,8%	+378	+3,7%	12 702	54,2%	+101	+0,8%
Territoire Tourquennois	6 935	47,7%	+265	+4,0%	7 595	52,3%	+149	+2,0%
Territoire des Weppes	1 979	50,2%	+168	+9,3%	1 962	49,8%	+147	+8,1%
Communautés de Communes								
CC du Carembault	286	51,9%	+32	+12,6%	265	48,1%	-16	-5,7%
CC de la Haute-Deûle	738	49,8%	+34	+4,8%	744	50,2%	+51	+7,4%
CC du Pays de Pévèle	918	51,7%	+82	+9,8%	856	48,3%	+9	+1,1%
CC du Pays des Weppes	115	55,0%	+30	+35,3%	94	45,0%	+9	+10,6%
CC du Sud Pévélois	408	49,5%	+47	+13,0%	417	50,5%	+29	+7,5%
Maisons de l'emploi								
MDE Lille Lomme Hellemmes	10 739	45,2%	+507	+5,0%	13 019	54,8%	-103	-0,8%
MDE Lys Tourcoing	7 948	48,1%	+343	+4,5%	8 566	51,9%	+192	+2,3%
MDE Métropole Nord Ouest	4 125	48,9%	+342	+9,0%	4 306	51,1%	+186	+4,5%
MDE du Pévèle-Mélantois-Carembault	4 972	48,7%	+374	+8,1%	5 243	51,3%	+163	+3,2%
MDE de Roubaix-Wattrelos-Leers	8 375	45,0%	+227	+2,8%	10 234	55,0%	+18	+0,2%
MDE du Val de Marque	2 398	48,7%	+157	+7,0%	2 530	51,3%	+77	+3,1%
MDE de Villeneuve d'Ascq - Mons-en-Baroeul	3 878	48,7%	+159	+4,3%	4 078	51,3%	-89	-2,1%
Bassins d'emploi								
BE de Lille	28 478	47,3%	+1 870	+7,0%	31 687	52,7%	+366	+1,2%
BE de Roubaix - Tourcoing - Vallée de la Lys	18 807	46,8%	+743	+4,1%	21 405	53,2%	+276	+1,3%
Arrondissement de Lille	47 285	47,1%	+2 613	+5,8%	53 092	52,9%	+642	+1,2%
Région Nord - Pas de Calais	159 510	47,9%	+9 606	+6,4%	173 231	52,1%	+2 385	+1,4%

Source : Pôle emploi - 31/12/2010 et 31/12/2011 (données brutes)

19% des demandeurs d'emploi (catégorie A,B,C) ont moins de 25 ans

Communes (> 10 000 habitants en 2006)	Moins de 25 ans				50 ans et plus			
	Nombre	Part	Évolution annuelle		Nombre	Part	Évolution annuelle	
			En nbre	En %			En nbre	En %
Armentières	467	21,5%	+18	+4,0%	324	14,9%	+62	+23,7%
Bondues	43	10,3%	-2	-4,4%	105	25,2%	+11	+11,7%
Comines	187	21,3%	+23	+14,0%	160	18,3%	+27	+20,3%
Croix	296	18,6%	+2	+0,7%	296	18,6%	+25	+9,2%
Faches-Thumesnil	250	22,5%	-14	-5,3%	186	16,8%	+24	+14,8%
Halluin	357	22,0%	+9	+2,6%	286	17,6%	+12	+4,4%
Haubourdin	284	23,8%	+8	+2,9%	206	17,3%	+29	+16,4%
Hem	336	20,4%	+10	+3,1%	287	17,4%	+33	+13,0%
La Madeleine	292	16,4%	+14	+5,0%	257	14,5%	+21	+8,9%
Lambersart	275	17,1%	+12	+4,6%	277	17,2%	+21	+8,2%
Lille-Hellemmes-Lomme	4 189	17,6%	-94	-2,2%	2 980	12,5%	+255	+9,4%
Loos	376	20,3%	+29	+8,4%	297	16,0%	+14	+4,9%
Lys-lez-Lannoy	203	19,6%	-11	-5,1%	213	20,5%	+24	+12,7%
Marcq-en-Baroeul	314	14,3%	-42	-11,8%	408	18,6%	+47	+13,0%
Marquette-lez-Lille	153	21,4%	-9	-5,6%	148	20,7%	+26	+21,3%
Mons-en-Baroeul	434	20,1%	+31	+7,7%	328	15,2%	+44	+15,5%
Mouvaux	99	13,6%	-10	-9,2%	162	22,2%	+29	+21,8%
Ronchin	240	16,4%	-24	-9,1%	231	15,8%	+31	+15,5%
Roncq	124	17,2%	-24	-16,2%	143	19,8%	+12	+9,2%
Roubaix	2 313	18,0%	-68	-2,9%	1 929	15,0%	+152	+8,6%
Saint-André-lez-Lille	137	20,8%	+7	+5,4%	103	15,6%	+15	+17,0%
Seclin	205	23,1%	+8	+4,1%	136	15,3%	+21	+18,3%
Tourcoing	2 004	19,1%	-75	-3,6%	1 658	15,8%	+237	+16,7%
Villeneuve d'Ascq	792	15,8%	-65	-7,6%	788	15,7%	+80	+11,3%
Wasquehal	200	16,9%	+4	+2,0%	239	20,2%	+51	+27,1%
Wattignies	207	20,5%	-23	-10,0%	184	18,2%	+24	+15,0%
Wattrelos	882	21,1%	-25	-2,8%	768	18,4%	+80	+11,6%
Territoire LMCU	17 854	18,7%	-245	-1,4%	15 223	16,0%	+1 714	+12,7%
Couronne Nord	1 150	17,7%	-8	-0,7%	1 190	18,3%	+130	+12,3%
Couronne Sud	1 537	20,1%	-25	-1,6%	1 328	17,4%	+170	+14,7%
La Lys	1 252	21,7%	+68	+5,7%	1 024	17,7%	+185	+22,1%
Territoire Est	1 399	17,3%	-16	-1,1%	1 331	16,5%	+137	+11,5%
Territoire Lillois	4 481	17,5%	-80	-1,8%	3 237	12,7%	+276	+9,3%
Territoire Roubaisien	4 428	18,9%	-102	-2,3%	3 950	16,9%	+385	+10,8%
Territoire Tourquennois	2 748	18,9%	-102	-3,6%	2 479	17,1%	+328	+15,2%
Territoire des Weppes	859	21,8%	+20	+2,4%	684	17,4%	+103	+17,7%
Communautés de Communes								
CC du Carembault	122	22,1%	+7	+6,1%	112	20,3%	+18	+19,1%
CC de la Haute-Deûle	317	21,4%	+11	+3,6%	295	19,9%	+24	+8,9%
CC du Pays de Pévèle	346	19,5%	-6	-1,7%	408	23,0%	+66	+19,3%
CC du Pays des Weppes	38	18,2%	+5	+15,2%	54	25,8%	+9	+20,0%
CC du Sud Pévêlois	185	22,4%	+30	+19,4%	129	15,6%	+14	+12,2%
Maisons de l'emploi								
MDE Lille Lomme Hellemmes	4 189	17,6%	-94	-2,2%	2 980	12,5%	+255	+9,4%
MDE Lys Tourcoing	3 179	19,3%	-65	-2,0%	2 882	17,5%	+414	+16,8%
MDE Métropole Nord Ouest	1 468	17,4%	-8	-0,5%	1 488	17,6%	+176	+13,4%
MDE du Pévèle-Mélantois-Carembault	2 082	20,4%	-8	-0,4%	1 910	18,7%	+269	+16,4%
MDE de Roubaix-Wattrelos-Leers	3 507	18,8%	-109	-3,0%	3 046	16,4%	+273	+9,8%
MDE du Val de Marque	947	19,2%	+12	+1,3%	940	19,1%	+114	+13,8%
MDE de Villeneuve d'Ascq - Mons-en-Baroeul	1 373	17,3%	-21	-1,5%	1 295	16,3%	+135	+11,6%
Bassins d'emploi								
BE de Lille	11 212	18,6%	-37	-0,3%	9 340	15,5%	+1 041	+12,5%
BE de Roubaix - Tourcoing - Vallée de la Lys	7 670	19,1%	-157	-2,0%	6 899	17,2%	+807	+13,2%
Arrondissement de Lille	18 882	18,8%	-194	-1,0%	16 239	16,2%	+1 848	+12,8%
Région Nord - Pas de Calais	71 405	21,5%	-1 046	-1,4%	55 381	16,6%	+7 105	+14,7%

Source : Pôle emploi - 31/12/2010 et 31/12/2011 (données brutes)

42% des demandeurs d'emploi (catégorie A,B,C) sont inscrits depuis un an et plus

Communes (> 10 000 habitants en 2006)	Inscrits de Longue Durée*				Inscrits de Très Longue Durée**			
	Nombre	Part	Évolution annuelle		Nombre	Part	Évolution annuelle	
			En nbre	En %			En nbre	En %
Armentières	861	39,6%	+0	+0,0%	417	19,2%	+92	+28,3%
Bondues	171	41,1%	+16	+10,3%	79	19,0%	+19	+31,7%
Comines	383	43,7%	+28	+7,9%	199	22,7%	+40	+25,2%
Croix	673	42,3%	+8	+1,2%	357	22,5%	+47	+15,2%
Faches-Thumesnil	472	42,5%	+80	+20,4%	218	19,6%	+32	+17,2%
Halluin	690	42,4%	+28	+4,2%	342	21,0%	+33	+10,7%
Haubourdin	534	44,8%	+39	+7,9%	283	23,7%	+39	+16,0%
Hem	740	44,9%	+51	+7,4%	401	24,3%	+52	+14,9%
La Madeleine	668	37,6%	+36	+5,7%	334	18,8%	+71	+27,0%
Lambersart	589	36,7%	+20	+3,5%	298	18,5%	+36	+13,7%
Lille-Hellemmes-Lomme	9 384	39,5%	+378	+4,2%	4 754	20,0%	+576	+13,8%
Loos	814	44,0%	+107	+15,1%	420	22,7%	+60	+16,7%
Lys-lez-Lannoy	501	48,3%	+66	+15,2%	258	24,9%	+42	+19,4%
Marcq-en-Baroeul	798	36,4%	+84	+11,8%	368	16,8%	+54	+17,2%
Marquette-lez-Lille	256	35,8%	-2	-0,8%	123	17,2%	+0	+0,0%
Mons-en-Baroeul	931	43,1%	+67	+7,8%	507	23,5%	+69	+15,8%
Mouvaux	311	42,7%	+32	+11,5%	145	19,9%	+29	+25,0%
Ronchin	607	41,5%	+22	+3,8%	308	21,1%	+20	+6,9%
Roncq	297	41,2%	+18	+6,5%	145	20,1%	+19	+15,1%
Roubaix	5 464	42,6%	+219	+4,2%	2 835	22,1%	+281	+11,0%
Saint-André-lez-Lille	261	39,6%	+34	+15,0%	116	17,6%	+21	+22,1%
Seclin	367	41,4%	+8	+2,2%	195	22,0%	+29	+17,5%
Tourcoing	4 660	44,4%	+277	+6,3%	2 441	23,2%	+366	+17,6%
Villeneuve d'Ascq	2 128	42,5%	-4	-0,2%	1 122	22,4%	+92	+8,9%
Wasquehal	440	37,2%	-22	-4,8%	231	19,5%	-4	-1,7%
Wattignies	446	44,1%	+24	+5,7%	235	23,2%	+65	+38,2%
Wattrelos	2 059	49,2%	+165	+8,7%	1 129	27,0%	+140	+14,2%
Territoire LMCU	39 872	41,8%	+2 114	+5,6%	20 464	21,4%	+2 714	+15,3%
Couronne Nord	2 432	37,4%	+184	+8,2%	1 156	17,8%	+162	+16,3%
Couronne Sud	3 259	42,6%	+287	+9,7%	1 661	21,7%	+253	+18,0%
La Lys	2 317	40,1%	+67	+3,0%	1 162	20,1%	+236	+25,5%
Territoire Est	3 436	42,5%	+54	+1,6%	1 836	22,7%	+202	+12,4%
Territoire Lillois	10 052	39,4%	+414	+4,3%	5 088	19,9%	+647	+14,6%
Territoire Roubaisien	10 350	44,2%	+534	+5,4%	5 456	23,3%	+577	+11,8%
Territoire Tourquennois	6 358	43,8%	+420	+7,1%	3 257	22,4%	+492	+17,8%
Territoire des Weppes	1 668	42,3%	+154	+10,2%	848	21,5%	+145	+20,6%
Communautés de Communes								
CC du Carembault	208	37,7%	-16	-7,1%	112	20,3%	+28	+33,3%
CC de la Haute-Deûle	643	43,4%	+113	+21,3%	297	20,0%	+68	+29,7%
CC du Pays de Pévèle	690	38,9%	+77	+12,6%	320	18,0%	+51	+19,0%
CC du Pays des Weppes	70	33,5%	+4	+6,1%	37	17,7%	+5	+15,6%
CC du Sud Pévêlois	322	39,0%	+14	+4,5%	151	18,3%	+8	+5,6%
Maisons de l'emploi								
MDE Lille Lomme Hellemmes	9 384	39,5%	+378	+4,2%	4 754	20,0%	+576	+13,8%
MDE Lys Tourcoing	7 201	43,6%	+478	+7,1%	3 688	22,3%	+573	+18,4%
MDE Métropole Nord Ouest	3 144	37,3%	+202	+6,9%	1 518	18,0%	+245	+19,2%
MDE du Pévèle-Mélantois-Carembault	4 202	41,1%	+368	+9,6%	2 061	20,2%	+344	+20,0%
MDE de Roubaix-Wattrelos-Leers	8 313	44,7%	+498	+6,4%	4 370	23,5%	+472	+12,1%
MDE du Val de Marque	2 089	42,4%	+28	+1,4%	1 121	22,7%	+112	+11,1%
MDE de Villeneuve d'Ascq - Mons-en-Baroeul	3 384	42,5%	+62	+1,9%	1 801	22,6%	+195	+12,1%
Bassins d'emploi								
BE de Lille	24 179	40,2%	+1 300	+5,7%	12 186	20,3%	+1 714	+16,4%
BE de Roubaix - Tourcoing - Vallée de la Lys	17 665	43,9%	+1 004	+6,0%	9 213	22,9%	+1 161	+14,4%
Arrondissement de Lille	41 844	41,7%	+2 304	+5,8%	21 399	21,3%	+2 875	+15,5%
Région Nord - Pas de Calais	141 941	42,7%	+7 961	+5,9%	72 886	21,9%	+8 457	+13,1%

* Demandeurs d'Emploi de Longue Durée (inscrits depuis 1 an et plus)

** Demandeurs d'Emploi de Très Longue Durée (inscrits depuis 2 ans et plus)

Source : Pôle emploi - 31/12/2010 et 31/12/2011 (données brutes)

21% des demandeurs d'emploi (catégorie A,B,C) ont un droit payable au RSA

Communes (> 10 000 habitants en 2006)	Ayant un droit payable au RSA				N'ayant pas de droit payable au RSA			
	Nombre	Part	Évolution annuelle		Nombre	Part	Évolution annuelle	
			En nbre	En %			En nbre	En %
Armentières	445	20,5%	-20	-4,3%	1 727	79,5%	+144	+9,1%
Bondues	48	11,5%	+12	+33,3%	368	88,5%	+5	+1,4%
Comines	101	11,5%	-7	-6,5%	775	88,5%	+67	+9,5%
Croix	290	18,2%	+20	+7,4%	1 300	81,8%	+7	+0,5%
Faches-Thumesnil	196	17,7%	-4	-2,0%	914	82,3%	+34	+3,9%
Halluin	257	15,8%	+44	+20,7%	1 369	84,2%	+22	+1,6%
Haubourdin	211	17,7%	+45	+27,1%	982	82,3%	+31	+3,3%
Hem	385	23,4%	+40	+11,6%	1 262	76,6%	+86	+7,3%
La Madeleine	310	17,4%	+2	+0,6%	1 467	82,6%	+67	+4,8%
Lambersart	265	16,5%	+2	+0,8%	1 342	83,5%	+107	+8,7%
Lille-Hellemmes-Lomme	6 142	25,9%	+177	+3,0%	17 616	74,1%	+227	+1,3%
Loos	389	21,0%	+55	+16,5%	1 463	79,0%	+62	+4,4%
Lys-lez-Lannoy	175	16,9%	+24	+15,9%	863	83,1%	+12	+1,4%
Marcq-en-Baroeul	338	15,4%	+22	+7,0%	1 857	84,6%	+97	+5,5%
Marquette-lez-Lille	96	13,4%	+11	+12,9%	620	86,6%	+53	+9,3%
Mons-en-Baroeul	478	22,1%	-38	-7,4%	1 681	77,9%	+124	+8,0%
Mouvaux	80	11,0%	+7	+9,6%	649	89,0%	+25	+4,0%
Ronchin	300	20,5%	+27	+9,9%	1 163	79,5%	+40	+3,6%
Roncq	79	11,0%	+14	+21,5%	642	89,0%	+17	+2,7%
Roubaix	3 990	31,1%	+31	+0,8%	8 841	68,9%	+32	+0,4%
Saint-André-lez-Lille	90	13,7%	-2	-2,2%	569	86,3%	+58	+11,4%
Seclin	177	20,0%	+31	+21,2%	710	80,0%	+21	+3,0%
Tourcoing	2 485	23,7%	+82	+3,4%	8 017	76,3%	+164	+2,1%
Villeneuve d'Ascq	1 162	23,2%	+27	+2,4%	3 847	76,8%	-32	-0,8%
Wasquehal	162	13,7%	+18	+12,5%	1 022	86,3%	+73	+7,7%
Wattignies	192	19,0%	+23	+13,6%	820	81,0%	-4	-0,5%
Wattrelos	729	17,4%	-38	-5,0%	3 453	82,6%	+173	+5,3%
Territoire LMCU	20 755	21,8%	+414	+2,0%	74 664	78,2%	+2 523	+3,5%
Couronne Nord	907	14,0%	+36	+4,1%	5 592	86,0%	+413	+8,0%
Couronne Sud	1 410	18,4%	+102	+7,8%	6 237	81,6%	+296	+5,0%
La Lys	865	15,0%	-7	-0,8%	4 909	85,0%	+346	+7,6%
Territoire Est	1 746	21,6%	+36	+2,1%	6 331	78,4%	+34	+0,5%
Territoire Lillois	6 452	25,3%	-55	-0,8%	19 083	74,7%	+528	+2,8%
Territoire Roubaisien	5 850	25,0%	+155	+2,7%	17 566	75,0%	+324	+1,9%
Territoire Tourquennois	2 997	20,6%	+70	+2,4%	11 533	79,4%	+344	+3,1%
Territoire des Weppes	528	13,4%	+77	+17,1%	3 413	86,6%	+238	+7,5%
Communautés de Communes								
CC du Carembault	63	11,4%	+3	+5,0%	488	88,6%	+13	+2,7%
CC de la Haute-Deûle	172	11,6%	+7	+4,2%	1 310	88,4%	+78	+6,3%
CC du Pays de Pévèle	143	8,1%	+16	+12,6%	1 631	91,9%	+75	+4,8%
CC du Pays des Weppes	17	8,1%	+2	+13,3%	192	91,9%	+37	+23,9%
CC du Sud Pévêlois	143	17,3%	-6	-4,0%	682	82,7%	+82	+13,7%
Maisons de l'emploi								
MDE Lille Lomme Hellemmes	6 142	25,9%	-55	-0,9%	17 616	74,1%	+459	+2,7%
MDE Lys Tourcoing	3 213	19,5%	+57	+1,8%	13 301	80,5%	+478	+3,7%
MDE Métropole Nord Ouest	1 224	14,5%	+23	+1,9%	7 207	85,5%	+505	+7,5%
MDE du Pévèle-Mélantois-Carembault	1 521	14,9%	+75	+5,2%	8 694	85,1%	+462	+5,6%
MDE de Roubaix-Wattrelos-Leers	4 961	26,7%	+38	+0,8%	13 648	73,3%	+207	+1,5%
MDE du Val de Marque	898	18,2%	+112	+14,2%	4 030	81,8%	+122	+3,1%
MDE de Villeneuve d'Ascq - Mons-en-Baroeul	1 737	21,8%	+41	+2,4%	6 219	78,2%	+29	+0,5%
Bassins d'emploi								
BE de Lille	12 212	20,3%	+217	+1,8%	47 953	79,7%	+2 019	+4,4%
BE de Roubaix - Tourcoing - Vallée de la Lys	9 096	22,6%	+216	+2,4%	31 116	77,4%	+803	+2,6%
Arrondissement de Lille	21 308	21,2%	+433	+2,1%	79 069	78,8%	+2 822	+3,7%
Région Nord - Pas de Calais	70 535	21,2%	+1 227	+1,8%	262 206	78,8%	+11 106	+4,4%

* Le revenu de solidarité active (RSA) est entré en vigueur le 1^{er} septembre 2009 en France métropolitaine. **Il s'agit ici uniquement des demandeurs d'emploi ayant un droit payable au RSA (allocataires ou conjoints), c'est-à-dire les bénéficiaires d'une allocation au titre du RSA.**

Source : Pôle emploi - 31/12/2010 et 31/12/2011 (données brutes)

44% des demandeurs d'emploi (catégorie A,B,C) ont au moins le BAC

Communes (> 10 000 habitants en 2006)	Ayant au moins le BAC				Sans diplôme*			
	Nombre	Part	Évolution annuelle		Nombre	Part	Évolution annuelle	
			En nbre	En %			En nbre	En %
Armentières	783	36,0%	+70	+9,8%	424	19,5%	+18	+4,4%
Bondues	305	73,3%	+23	+8,2%	33	7,9%	+0	+0,0%
Comines	345	39,4%	+52	+17,7%	197	22,5%	+5	+2,6%
Croix	699	44,0%	+17	+2,5%	270	17,0%	-3	-1,1%
Faches-Thumesnil	513	46,2%	+17	+3,4%	202	18,2%	+8	+4,1%
Halluin	622	38,3%	+43	+7,4%	336	20,7%	+21	+6,7%
Haubourdin	416	34,9%	+35	+9,2%	257	21,5%	+18	+7,5%
Hem	614	37,3%	+91	+17,4%	362	22,0%	+8	+2,3%
La Madeleine	974	54,8%	+87	+9,8%	258	14,5%	-12	-4,4%
Lambersart	918	57,1%	+62	+7,2%	236	14,7%	+16	+7,3%
Lille-Hellemmes-Lomme	12 491	52,6%	+477	+4,0%	4 538	19,1%	-38	-0,8%
Loos	703	38,0%	+46	+7,0%	405	21,9%	+25	+6,6%
Lys-lez-Lannoy	411	39,6%	+28	+7,3%	223	21,5%	+21	+10,4%
Marcq-en-Baroeul	1 320	60,1%	+96	+7,8%	277	12,6%	+17	+6,5%
Marquette-lez-Lille	272	38,0%	+15	+5,8%	142	19,8%	+24	+20,3%
Mons-en-Baroeul	886	41,0%	+13	+1,5%	491	22,7%	+15	+3,2%
Mouvaux	431	59,1%	+26	+6,4%	83	11,4%	+2	+2,5%
Ronchin	646	44,2%	+31	+5,0%	273	18,7%	+17	+6,6%
Roncq	339	47,0%	+9	+2,7%	109	15,1%	+11	+11,2%
Roubaix	4 234	33,0%	+188	+4,6%	3 358	26,2%	-161	-4,6%
Saint-André-lez-Lille	323	49,0%	+22	+7,3%	107	16,2%	+6	+5,9%
Seclin	332	37,4%	+21	+6,8%	189	21,3%	+26	+16,0%
Tourcoing	3 759	35,8%	+175	+4,9%	2 400	22,9%	+56	+2,4%
Villeneuve d'Ascq	2 641	52,7%	+76	+3,0%	825	16,5%	+1	+0,1%
Wasquehal	622	52,5%	+86	+16,0%	162	13,7%	+15	+10,2%
Wattignies	438	43,3%	-6	-1,4%	188	18,6%	+21	+12,6%
Wattrelos	1 313	31,4%	+91	+7,4%	971	23,2%	-18	-1,8%
Territoire LMCU	42 241	44,3%	+2 218	+5,5%	18 985	19,9%	+178	+0,9%
Couronne Nord	3 441	52,9%	+223	+6,9%	958	14,7%	+69	+7,8%
Couronne Sud	3 307	43,2%	+182	+5,8%	1 445	18,9%	+114	+8,6%
La Lys	2 297	39,8%	+197	+9,4%	1 106	19,2%	+32	+3,0%
Territoire Est	4 040	50,0%	+92	+2,3%	1 444	17,9%	+10	+0,7%
Territoire Lillois	13 465	52,7%	+564	+4,4%	4 796	18,8%	-50	-1,0%
Territoire Roubaisien	8 302	35,5%	+507	+6,5%	5 500	23,5%	-142	-2,5%
Territoire Tourquennois	5 713	39,3%	+307	+5,7%	3 054	21,0%	+92	+3,1%
Territoire des Weppes	1 676	42,5%	+146	+9,5%	682	17,3%	+53	+8,4%
Communautés de Communes								
CC du Carembault	275	49,9%	+12	+4,6%	86	15,6%	+8	+10,3%
CC de la Haute-Deûle	589	39,7%	+16	+2,8%	248	16,7%	+14	+6,0%
CC du Pays de Pévèle	961	54,2%	+58	+6,4%	214	12,1%	+11	+5,4%
CC du Pays des Weppes	135	64,6%	+39	+40,6%	18	8,6%	-1	-5,3%
CC du Sud Pévèlois	301	36,5%	+32	+11,9%	136	16,5%	+13	+10,6%
Maisons de l'emploi								
MDE Lille Lomme Hellemmes	12 491	52,6%	+477	+4,0%	4 538	19,1%	-38	-0,8%
MDE Lys Tourcoing	6 524	39,5%	+397	+6,5%	3 474	21,0%	+109	+3,2%
MDE Métropole Nord Ouest	4 472	53,0%	+315	+7,6%	1 259	14,9%	+73	+6,2%
MDE du Pévèle-Mélantois-Carembault	4 633	45,4%	+245	+5,6%	1 683	16,5%	+138	+8,9%
MDE de Roubaix-Wattrelos-Leers	6 201	33,3%	+306	+5,2%	4 648	25,0%	-156	-3,2%
MDE du Val de Marque	2 164	43,9%	+202	+10,3%	873	17,7%	+11	+1,3%
MDE de Villeneuve d'Ascq - Mons-en-Baroeul	3 977	50,0%	+91	+2,3%	1 423	17,9%	+13	+0,9%
Bassins d'emploi								
BE de Lille	29 584	49,2%	+1 467	+5,2%	10 682	17,8%	+262	+2,5%
BE de Roubaix - Tourcoing - Vallée de la Lys	14 965	37,2%	+914	+6,5%	9 024	22,4%	-36	-0,4%
Arrondissement de Lille	44 549	44,4%	+2 381	+5,6%	19 706	19,6%	+226	+1,2%
Région Nord - Pas de Calais	125 860	37,8%	+7 975	+6,8%	62 457	18,8%	+1 052	+1,7%

* Sans diplôme : Niveau VI (niveau fin de scolarité obligatoire) et V bis (niveau du certificat de formation professionnelle)

Source : Pôle emploi - 31/12/2010 et 31/12/2011 (données brutes)

9% des demandeurs d'emploi (catégorie A,B,C) sont Techniciens-Agents de Maîtrise

Communes (> 10 000 habitants en 2006)	Techniciens - Agents de Maîtrise				Employés non qualifiés			
	Nombre	Part	Évolution annuelle		Nombre	Part	Évolution annuelle	
			En nbre	En %			En nbre	En %
Armentières	116	5,3%	+22	+23,4%	568	26,2%	+45	+8,6%
Bondues	70	16,8%	+5	+7,7%	43	10,3%	-1	-2,3%
Comines	65	7,4%	+6	+10,2%	154	17,6%	+2	+1,3%
Croix	123	7,7%	-8	-6,1%	385	24,2%	+8	+2,1%
Faches-Thumesnil	129	11,6%	+16	+14,2%	247	22,3%	-8	-3,1%
Halluin	137	8,4%	+12	+9,6%	322	19,8%	+14	+4,5%
Haubourdin	81	6,8%	+8	+11,0%	275	23,1%	+10	+3,8%
Hem	110	6,7%	+18	+19,6%	329	20,0%	+10	+3,1%
La Madeleine	204	11,5%	-19	-8,5%	340	19,1%	+24	+7,6%
Lammersart	219	13,6%	-10	-4,4%	264	16,4%	-1	-0,4%
Lille-Hellemmes-Lomme	2 682	11,3%	-29	-1,1%	5 237	22,0%	+151	+3,0%
Loos	144	7,8%	+6	+4,3%	431	23,3%	-9	-2,0%
Lys-lez-Lannoy	52	5,0%	-4	-7,1%	235	22,6%	+32	+15,8%
Marcq-en-Baroeul	287	13,1%	+20	+7,5%	334	15,2%	+16	+5,0%
Marquette-lez-Lille	56	7,8%	+5	+9,8%	148	20,7%	+25	+20,3%
Mons-en-Baroeul	149	6,9%	+13	+9,6%	637	29,5%	+61	+10,6%
Mouvaux	73	10,0%	+1	+1,4%	113	15,5%	-11	-8,9%
Ronchin	135	9,2%	-11	-7,5%	340	23,2%	+40	+13,3%
Roncq	78	10,8%	-12	-13,3%	126	17,5%	+3	+2,4%
Roubaix	520	4,1%	+4	+0,8%	3 903	30,4%	+76	+2,0%
Saint-André-lez-Lille	86	13,1%	-2	-2,3%	105	15,9%	-10	-8,7%
Seclin	61	6,9%	+0	+0,0%	162	18,3%	+23	+16,5%
Tourcoing	593	5,6%	+21	+3,7%	2 840	27,0%	+176	+6,6%
Villeneuve d'Ascq	658	13,1%	-5	-0,8%	1 039	20,7%	+15	+1,5%
Wasquehal	116	9,8%	+4	+3,6%	220	18,6%	+2	+0,9%
Wattignies	77	7,6%	-9	-10,5%	257	25,4%	+11	+4,5%
Wattrelos	185	4,4%	+9	+5,1%	1 062	25,4%	+66	+6,6%
Territoire LMCU	8 275	8,7%	+89	+1,1%	22 103	23,2%	+849	+4,0%
Couronne Nord	799	12,3%	+19	+2,4%	1 077	16,6%	+49	+4,8%
Couronne Sud	685	9,0%	+0	+0,0%	1 709	22,3%	+98	+6,1%
La Lys	430	7,4%	+40	+10,3%	1 257	21,8%	+89	+7,6%
Territoire Est	935	11,6%	-7	-0,7%	1 818	22,5%	+50	+2,8%
Territoire Lillois	2 886	11,3%	-48	-1,6%	5 577	21,8%	+175	+3,2%
Territoire Roubaisien	1 209	5,2%	+33	+2,8%	6 309	26,9%	+181	+3,0%
Territoire Tourquennois	998	6,9%	+39	+4,1%	3 556	24,5%	+195	+5,8%
Territoire des Weppes	333	8,4%	+13	+4,1%	800	20,3%	+12	+1,5%
Communautés de Communes								
CC du Carembault	50	9,1%	-10	-16,7%	88	16,0%	-1	-1,1%
CC de la Haute-Deûle	137	9,2%	+15	+12,3%	222	15,0%	+3	+1,4%
CC du Pays de Pévèle	230	13,0%	-33	-12,5%	249	14,0%	+3	+1,2%
CC du Pays des Weppes	33	15,8%	+10	+43,5%	31	14,8%	+1	+3,3%
CC du Sud Pévélois	39	4,7%	+2	+5,4%	161	19,5%	+34	+26,8%
Maisons de l'emploi								
MDE Lille Lomme Hellemmes	2 682	11,3%	-29	-1,1%	5 237	22,0%	+151	+3,0%
MDE Lys Tourcoing	1 165	7,1%	+36	+3,2%	3 908	23,7%	+222	+6,0%
MDE Métropole Nord Ouest	1 014	12,0%	+6	+0,6%	1 443	17,1%	+68	+4,9%
MDE du Pévèle-Mélantois-Carembault	975	9,5%	-33	-3,3%	1 950	19,1%	+144	+8,0%
MDE de Roubaix-Wattrelos-Leers	830	4,5%	+25	+3,1%	5 302	28,5%	+167	+3,3%
MDE du Val de Marque	395	8,0%	+7	+1,8%	1 028	20,9%	+18	+1,8%
MDE de Villeneuve d'Ascq - Mons-en-Baroeul	919	11,6%	-6	-0,6%	1 797	22,6%	+46	+2,6%
Bassins d'emploi								
BE de Lille	6 372	10,6%	+8	+0,1%	12 614	21,0%	+501	+4,1%
BE de Roubaix - Tourcoing - Vallée de la Lys	2 402	6,0%	+64	+2,7%	10 261	25,5%	+394	+4,0%
Arrondissement de Lille	8 774	8,7%	+72	+0,8%	22 875	22,8%	+895	+4,1%
Région Nord - Pas de Calais	19 652	5,9%	+439	+2,3%	74 287	22,3%	+2 776	+3,9%

Source : Pôle emploi - 31/12/2010 et 31/12/2011 (données brutes)