



Au 30 septembre 2015, l'arrondissement de Lille compte **122 051 demandeurs d'emploi** inscrits en fin de mois à Pôle Emploi de **catégories A,B,C***.

En un an, leur nombre a augmenté de 4,9% (soit +5 647).

* La **catégorie A** regroupe les demandeurs d'emploi tenus de faire des actes positifs de recherche d'emploi, sans emploi; la **catégorie B** ceux tenus de faire des actes positifs de recherche d'emploi, ayant exercé une activité réduite courte, c'est à dire de 78 heures ou moins au cours du mois; la **catégorie C** ceux tenus de faire des actes positifs de recherche d'emploi, ayant exercé une activité réduite longue, c'est à dire de plus de 78 heures au cours du mois. La **catégorie A,B,C** regroupe les demandeurs d'emploi tenus de faire des actes positifs de recherche d'emploi; elle correspond aux anciennes catégories 1, 2, 3, 6, 7 et 8.

Caractéristiques de la demande d'emploi

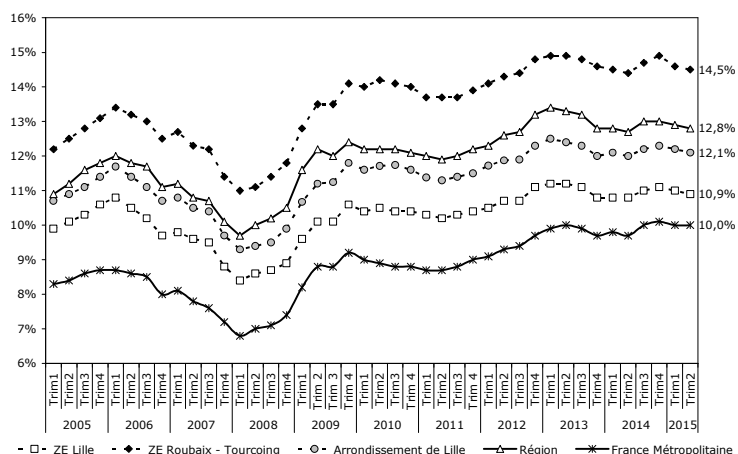
Au 30 septembre 2015, dans l'arrondissement de Lille,

- **47%** des demandeurs d'emploi de catégories A,B,C **sont des femmes** (57 281), soit une **augmentation de 5,2%** par rapport à fin septembre 2014 (+2 849).
- **16%** des demandeurs d'emploi de catégories A,B,C **ont moins de 25 ans** (19 864), soit une **augmentation de 1,7%** par rapport à fin septembre 2014 (+338).
- **48%** des demandeurs d'emploi de catégories A,B,C **sont inscrits depuis un an et plus** (58 293), soit une **augmentation de 7,7%** par rapport à fin septembre 2014 (+4 143).
- **24%** des demandeurs d'emploi de catégories A,B,C **ont un droit payable au Revenu de Solidarité Active** (29 030), soit une **augmentation de 5,9%** par rapport à fin septembre 2014 (+1 627).
- **48%** des demandeurs d'emploi de catégories A,B,C **ont un niveau supérieur ou égal au Baccalauréat** (59 005), soit une **augmentation de 6,9%** par rapport à fin septembre 2014 (+3 827).
- **41%** des demandeurs d'emploi de catégories A,B,C **sont employés qualifiés** (50 109), soit une **augmentation de 6,5%** par rapport à fin septembre 2014 (+3 053).

Au 2^e trimestre 2015, le **taux de chômage dans l'arrondissement de Lille est de 12,1%**, soit 0,7 point de moins que celui de la région (12,8%) mais 2,1 points de plus que celui de la France (10,0%). Le taux de chômage de la zone d'emploi de Roubaix-Tourcoing (14,5%) reste supérieur de 3,7 points à celui de la zone d'emploi de Lille (10,9%).

Par rapport au 1^{er} trimestre 2015, le **taux de chômage diminue de 0,1 point** dans l'arrondissement et en région, il est stable en France. Le taux de chômage diminue dans les zones d'emploi de Roubaix - Tourcoing (-0,1 point) et de Lille (+0,1 point).

Évolution du taux de chômage entre le 1^{er} trimestre 2005 et le 2^e trimestre 2015



Source : INSEE/OPELM - 1^{er} trimestre 2005 au 2^e trimestre 2015 (provisoire)

CONTACT

CBE Lille Métropole

Aurélie THOREL

Chargée d'études

150, rue de Fontenoy

59100 ROUBAIX

Tél. : 03 59 30 67 30

Mail : a.thorel@cbelille.org

Le bulletin d'information sur la demande d'emploi est réalisé chaque trimestre en collaboration avec Pôle Emploi. Il permet de fournir des éléments d'information sur la demande d'emploi pour 27 des 124 communes de l'arrondissement de Lille, les 8 territoires de la Métropole Européenne de Lille, les 3 Communautés de Communes, les 7 Maisons de l'emploi et les 2 bassins d'emploi de l'arrondissement de Lille.

L'ensemble des bulletins sur la demande d'emploi est disponible sur le site web du Comité de Bassin d'Emploi Lille Métropole : www.cbelille.org

Evolution de la demande d'emploi

Augmentation de 4,9% entre le 30 septembre 2014 et le 30 septembre 2015

Communes	Catégorie A				Catégorie A,B,C		
	Nombre	Part	Évolution annuelle		Nombre	Évolution annuelle	
			En nbre	En %		En nbre	En %
Armentières	1 792	65,9%	+92	+5,4%	2 718	+212	+8,5%
Bondues	400	73,0%	+35	+9,6%	548	+39	+7,7%
Comines	615	61,2%	+7	+1,2%	1 005	+36	+3,7%
Croix	1 329	66,6%	-7	-0,5%	1 995	+79	+4,1%
Faches-Thumesnil	1 006	69,2%	+46	+4,8%	1 453	+86	+6,3%
Halluin	1 268	65,4%	+93	+7,9%	1 938	+146	+8,1%
Haubourdin	1 002	65,9%	+46	+4,8%	1 521	+97	+6,8%
Hem	1 276	67,2%	-70	-5,2%	1 898	+18	+1,0%
La Madeleine	1 385	65,9%	+48	+3,6%	2 103	+116	+5,8%
Lambersart	1 355	67,3%	+63	+4,9%	2 012	+139	+7,4%
Lille-Hellemmes-Lomme	20 136	70,8%	+286	+1,4%	28 436	+989	+3,6%
Loos	1 656	68,7%	+19	+1,2%	2 409	+101	+4,4%
Lys-lez-Lannoy	839	65,8%	-11	-1,3%	1 275	+59	+4,9%
Marcq-en-Baroeul	1 949	68,1%	+77	+4,1%	2 862	+206	+7,8%
Marquette-lez-Lille	512	61,0%	-29	-5,4%	840	+20	+2,4%
Mons-en-Baroeul	1 648	68,0%	+93	+6,0%	2 424	+171	+7,6%
Mouvaux	578	66,6%	+3	+0,5%	868	+46	+5,6%
Ronchin	1 236	67,1%	+85	+7,4%	1 843	+159	+9,4%
Roncq	533	61,3%	-9	-1,7%	870	+69	+8,6%
Roubaix	11 111	75,1%	+176	+1,6%	14 793	+576	+4,1%
Saint-André-lez-Lille	592	63,5%	-10	-1,7%	933	+23	+2,5%
Seclin	761	64,8%	-6	-0,8%	1 175	+67	+6,0%
Tourcoing	9 166	71,2%	+354	+4,0%	12 873	+576	+4,7%
Villeneuve d'Ascq	4 035	68,0%	+160	+4,1%	5 933	+311	+5,5%
Wasquehal	1 014	67,4%	+94	+10,2%	1 505	+121	+8,7%
Wattignies	903	68,9%	+60	+7,1%	1 311	+112	+9,3%
Wattrelos	3 174	66,4%	+4	+0,1%	4 782	+113	+2,4%
Métropole Européenne de Lille	79 632	68,8%	+1 738	+2,2%	115 744	+5 404	+4,9%
Couronne Nord	5 504	65,6%	+128	+2,4%	8 392	+519	+6,6%
Couronne Sud	6 681	67,0%	+229	+3,5%	9 966	+633	+6,8%
La Lys	4 655	63,8%	+192	+4,3%	7 298	+496	+7,3%
Territoire Est	6 394	67,4%	+222	+3,6%	9 487	+510	+5,7%
Territoire Lillois	21 521	70,5%	+334	+1,6%	30 539	+1 105	+3,8%
Territoire Roubaisien	19 393	71,0%	+138	+0,7%	27 327	+969	+3,7%
Territoire Tourquennois	12 400	69,7%	+496	+4,2%	17 787	+899	+5,3%
Territoire des Weppes	3 084	62,3%	-1	-0,0%	4 948	+273	+5,8%
Communautés de Communes							
CC de la Haute-Deûle	1 155	62,1%	-11	-0,9%	1 861	+72	+4,0%
CC du Pays des Weppes	156	59,1%	-22	-12,4%	264	-6	-2,2%
CC du Pévèle Carembault	3 628	62,9%	+0	+0,0%	5 771	+232	+4,2%
dont ex CC du Carembault	484	63,6%	-21	-4,2%	761	+30	+4,1%
dont ex CC Pays de Pévèle	1 398	62,1%	+10	+0,7%	2 251	+140	+6,6%
dont ex CC Sud Pévélois	667	65,8%	-2	-0,3%	1 013	+21	+2,1%
Maisons de l'emploi							
MDE Lille Lomme Hellemmes	20 136	70,8%	+286	+1,4%	28 436	+989	+3,6%
MDE Lys Tourcoing	13 935	68,8%	+542	+4,0%	20 252	+1 042	+5,4%
MDE Métropole Nord Ouest	6 952	65,6%	+177	+2,6%	10 592	+611	+6,1%
MDE du Pévèle-Mélantois-Carembault	8 578	65,0%	+181	+2,2%	13 203	+774	+6,2%
MiE du Roubaisis	15 538	72,2%	+158	+1,0%	21 514	+771	+3,7%
MDE du Val de Marque	3 942	66,1%	-21	-0,5%	5 960	+218	+3,8%
MDE de Villeneuve d'Ascq - Mons-en-Baroeul	6 307	67,5%	+223	+3,7%	9 340	+490	+5,5%
Bassins d'emploi							
BE de Lille	50 058	67,5%	+1 016	+2,1%	74 151	+3 622	+5,1%
BE de Roubaix - Tourcoing - Vallée de la Lys	33 525	70,0%	+670	+2,0%	47 900	+2 025	+4,4%
Arrondissement de Lille	83 583	68,5%	+1 686	+2,1%	122 051	+5 647	+4,9%
Région Nord - Pas de Calais	270 447	67,4%	+4 923	+1,9%	401 015	+16 250	+4,2%

Source : Pôle emploi - 30/09/2014 et 30/09/2015 (données brutes) / Traitement : CBELM

CC = Communauté de Communes, MDE = Maison de l'Emploi, BE = Bassin d'Emploi

Caractéristiques de la demande d'emploi au 30 septembre 2015

47% des demandeurs d'emploi (catégories A,B,C) sont des femmes

Communes	Femmes				Hommes			
	Nombre	Part	Évolution annuelle		Nombre	Part	Évolution annuelle	
			En nbre	En %			En nbre	En %
Armentières	1 229	45,2%	+130	+11,8%	1 489	54,8%	+82	+5,8%
Bondues	277	50,5%	+24	+9,5%	271	49,5%	+15	+5,9%
Comines	517	51,4%	+19	+3,8%	488	48,6%	+17	+3,6%
Croix	980	49,1%	+53	+5,7%	1 015	50,9%	+26	+2,6%
Faches-Thumesnil	692	47,6%	+54	+8,5%	761	52,4%	+32	+4,4%
Halluin	943	48,7%	+89	+10,4%	995	51,3%	+57	+6,1%
Haubourdin	743	48,8%	+57	+8,3%	778	51,2%	+40	+5,4%
Hem	932	49,1%	+54	+6,2%	966	50,9%	-36	-3,6%
La Madeleine	994	47,3%	+51	+5,4%	1 109	52,7%	+65	+6,2%
Lambersart	1 037	51,5%	+77	+8,0%	975	48,5%	+62	+6,8%
Lille-Hellemmes-Lomme	12 865	45,2%	+495	+4,0%	15 571	54,8%	+494	+3,3%
Loos	1 098	45,6%	+34	+3,2%	1 311	54,4%	+67	+5,4%
Lys-lez-Lannoy	610	47,8%	+5	+0,8%	665	52,2%	+54	+8,8%
Marcq-en-Baroeul	1 442	50,4%	+100	+7,5%	1 420	49,6%	+106	+8,1%
Marquette-lez-Lille	416	49,5%	+1	+0,2%	424	50,5%	+19	+4,7%
Mons-en-Baroeul	1 161	47,9%	+67	+6,1%	1 263	52,1%	+104	+9,0%
Mouvaux	432	49,8%	+32	+8,0%	436	50,2%	+14	+3,3%
Ronchin	833	45,2%	+79	+10,5%	1 010	54,8%	+80	+8,6%
Roncq	441	50,7%	+53	+13,7%	429	49,3%	+16	+3,9%
Roubaix	6 262	42,3%	+236	+3,9%	8 531	57,7%	+340	+4,2%
Saint-André-lez-Lille	453	48,6%	+28	+6,6%	480	51,4%	-5	-1,0%
Seclin	545	46,4%	+46	+9,2%	630	53,6%	+21	+3,4%
Tourcoing	6 008	46,7%	+225	+3,9%	6 865	53,3%	+351	+5,4%
Villeneuve d'Ascq	2 845	48,0%	+115	+4,2%	3 088	52,0%	+196	+6,8%
Wasquehal	750	49,8%	+70	+10,3%	755	50,2%	+51	+7,2%
Wattignies	593	45,2%	+87	+17,2%	718	54,8%	+25	+3,6%
Wattrelos	2 283	47,7%	+5	+0,2%	2 499	52,3%	+108	+4,5%
Métropole Européenne de Lille	54 108	46,7%	+2 688	+5,2%	61 636	53,3%	+2 716	+4,6%
Couronne Nord	4 221	50,3%	+276	+7,0%	4 171	49,7%	+243	+6,2%
Couronne Sud	4 618	46,3%	+367	+8,6%	5 348	53,7%	+266	+5,2%
La Lys	3 565	48,8%	+305	+9,4%	3 733	51,2%	+191	+5,4%
Territoire Est	4 583	48,3%	+200	+4,6%	4 904	51,7%	+310	+6,7%
Territoire Lillois	13 859	45,4%	+546	+4,1%	16 680	54,6%	+559	+3,5%
Territoire Roubaisien	12 359	45,2%	+412	+3,4%	14 968	54,8%	+557	+3,9%
Territoire Tourquennois	8 439	47,4%	+432	+5,4%	9 348	52,6%	+467	+5,3%
Territoire des Weppes	2 464	49,8%	+150	+6,5%	2 484	50,2%	+123	+5,2%
Communautés de Communes								
CC de la Haute-Deûle	931	50,0%	+54	+6,2%	930	50,0%	+18	+2,0%
CC du Pays des Weppes	142	53,8%	+5	+3,6%	122	46,2%	-11	-8,3%
CC du Pévèle Carembault	2 939	50,9%	+109	+3,9%	2 832	49,1%	+123	+4,5%
dont ex CC du Carembault	394	51,8%	+26	+7,1%	367	48,2%	+4	+1,1%
dont ex CC Pays de Pévèle	1 145	50,9%	+71	+6,6%	1 106	49,1%	+69	+6,7%
dont ex CC Sud Pévélois	480	47,4%	+12	+2,6%	533	52,6%	+9	+1,7%
Maisons de l'emploi								
MDE Lille Lomme Hellemmes	12 865	45,2%	+495	+4,0%	15 571	54,8%	+494	+3,3%
MDE Lys Tourcoing	9 718	48,0%	+508	+5,5%	10 534	52,0%	+534	+5,3%
MDE Métropole Nord Ouest	5 248	49,5%	+315	+6,4%	5 344	50,5%	+296	+5,9%
MDE du Pévèle-Mélantois-Carembault	6 366	48,2%	+476	+8,1%	6 837	51,8%	+298	+4,6%
MiE du Roubaisis	9 509	44,2%	+270	+2,9%	12 005	55,8%	+501	+4,4%
MDE du Val de Marque	2 923	49,0%	+154	+5,6%	3 037	51,0%	+64	+2,2%
MDE de Villeneuve d'Ascq - Mons-en-Baroeul	4 510	48,3%	+188	+4,3%	4 830	51,7%	+302	+6,7%
Bassins d'emploi								
BE de Lille	35 041	47,3%	+1 925	+5,8%	39 110	52,7%	+1 697	+4,5%
BE de Roubaix - Tourcoing - Vallée de la Lys	22 240	46,4%	+924	+4,3%	25 660	53,6%	+1 101	+4,5%
Arrondissement de Lille	57 281	46,9%	+2 849	+5,2%	64 770	53,1%	+2 798	+4,5%
Région Nord - Pas de Calais	190 265	47,4%	+8 612	+4,7%	210 750	52,6%	+7 638	+3,8%

Source : Pôle emploi - 30/09/2014 et 30/09/2015 (données brutes) / Traitement : CBELM

16% des demandeurs d'emploi (catégories A,B,C) ont moins de 25 ans

Communes	Moins de 25 ans				50 ans et plus			
	Nombre	Part	Évolution annuelle		Nombre	Part	Évolution annuelle	
			En nbre	En %			En nbre	En %
Armentières	523	19,2%	+58	+12,5%	447	16,4%	+64	+16,7%
Bondues	70	12,8%	+8	+12,9%	166	30,3%	+16	+10,7%
Comines	191	19,0%	-2	-1,0%	222	22,1%	+1	+0,5%
Croix	320	16,0%	+6	+1,9%	438	22,0%	+35	+8,7%
Faches-Thumesnil	204	14,0%	-16	-7,3%	304	20,9%	+38	+14,3%
Halluin	359	18,5%	+13	+3,8%	416	21,5%	+48	+13,0%
Haubourdin	301	19,8%	+26	+9,5%	328	21,6%	+44	+15,5%
Hem	328	17,3%	-26	-7,3%	445	23,4%	+58	+15,0%
La Madeleine	311	14,8%	+53	+20,5%	400	19,0%	+69	+20,8%
Lambersart	297	14,8%	+22	+8,0%	456	22,7%	+49	+12,0%
Lille-Hellemmes-Lomme	4 196	14,8%	-38	-0,9%	4 521	15,9%	+391	+9,5%
Loos	413	17,1%	-12	-2,8%	450	18,7%	+52	+13,1%
Lys-lez-Lannoy	250	19,6%	+12	+5,0%	286	22,4%	+3	+1,1%
Marcq-en-Baroeul	394	13,8%	+11	+2,9%	632	22,1%	+63	+11,1%
Marquette-lez-Lille	144	17,1%	+3	+2,1%	206	24,5%	+17	+9,0%
Mons-en-Baroeul	362	14,9%	-12	-3,2%	477	19,7%	+37	+8,4%
Mouvaux	92	10,6%	-3	-3,2%	249	28,7%	+27	+12,2%
Ronchin	289	15,7%	+15	+5,5%	340	18,4%	+38	+12,6%
Roncq	168	19,3%	+16	+10,5%	203	23,3%	+18	+9,7%
Roubaix	2 282	15,4%	+5	+0,2%	2 912	19,7%	+226	+8,4%
Saint-André-lez-Lille	142	15,2%	+2	+1,4%	177	19,0%	+15	+9,3%
Seclin	239	20,3%	+38	+18,9%	225	19,1%	+14	+6,6%
Tourcoing	2 169	16,8%	+46	+2,2%	2 548	19,8%	+203	+8,7%
Villeneuve d'Ascq	870	14,7%	+63	+7,8%	1 142	19,2%	+93	+8,9%
Wasquehal	220	14,6%	+11	+5,3%	346	23,0%	+27	+8,5%
Wattignies	250	19,1%	-19	-7,1%	235	17,9%	+54	+29,8%
Wattrelos	835	17,5%	-74	-8,1%	1 078	22,5%	+93	+9,4%
Métropole Européenne de Lille	18 715	16,2%	+313	+1,7%	22 792	19,7%	+1 984	+9,5%
Couronne Nord	1 315	15,7%	+68	+5,5%	1 868	22,3%	+197	+11,8%
Couronne Sud	1 705	17,1%	+14	+0,8%	1 984	19,9%	+218	+12,3%
La Lys	1 407	19,3%	+87	+6,6%	1 498	20,5%	+129	+9,4%
Territoire Est	1 406	14,8%	+44	+3,2%	1 928	20,3%	+153	+8,6%
Territoire Lillois	4 507	14,8%	+15	+0,3%	4 921	16,1%	+460	+10,3%
Territoire Roubaisien	4 434	16,2%	-82	-1,8%	5 757	21,1%	+421	+7,9%
Territoire Tourquennois	2 982	16,8%	+75	+2,6%	3 742	21,0%	+321	+9,4%
Territoire des Weppes	959	19,4%	+92	+10,6%	1 094	22,1%	+85	+8,4%
Communautés de Communes								
CC de la Haute-Deûle	370	19,9%	+23	+6,6%	454	24,4%	+27	+6,3%
CC du Pays des Weppes	44	16,7%	+0	+0,0%	81	30,7%	-7	-8,0%
CC du Pévèle Carembault	1 002	17,4%	-28	-2,7%	1 383	24,0%	+115	+9,1%
dont ex CC du Carembault	137	18,0%	-4	-2,8%	193	25,4%	+4	+2,1%
dont ex CC Pays de Pévèle	394	17,5%	+20	+5,3%	572	25,4%	+69	+13,7%
dont ex CC Sud Pévélais	178	17,6%	-15	-7,8%	205	20,2%	-1	-0,5%
Maisons de l'emploi								
MDE Lille Lomme Hellemmes	4 196	14,8%	-38	-0,9%	4 521	15,9%	+391	+9,5%
MDE Lys Tourcoing	3 450	17,0%	+107	+3,2%	4 342	21,4%	+337	+8,4%
MDE Métropole Nord Ouest	1 643	15,5%	+109	+7,1%	2 308	21,8%	+256	+12,5%
MDE du Pévèle-Mélantois-Carembault	2 321	17,6%	+42	+1,8%	2 890	21,9%	+284	+10,9%
MiE du Roubaisien	3 492	16,2%	-66	-1,9%	4 433	20,6%	+305	+7,4%
MDE du Val de Marque	960	16,1%	-12	-1,2%	1 368	23,0%	+117	+9,4%
MDE de Villeneuve d'Ascq - Mons-en-Baroeul	1 388	14,9%	+40	+3,0%	1 884	20,2%	+152	+8,8%
Bassins d'emploi								
BE de Lille	11 929	16,1%	+309	+2,7%	14 155	19,1%	+1 322	+10,3%
BE de Roubaix - Tourcoing - Vallée de la Lys	7 935	16,6%	+29	+0,4%	10 181	21,3%	+761	+8,1%
Arrondissement de Lille	19 864	16,3%	+338	+1,7%	24 336	19,9%	+2 083	+9,4%
Région Nord - Pas de Calais	75 508	18,8%	+493	+0,7%	81 343	20,3%	+6 241	+8,3%

Source : Pôle emploi - 30/09/2014 et 30/09/2015 (données brutes) / Traitement : CBELM

48% des demandeurs d'emploi (catégories A,B,C) sont inscrits depuis un an et plus

Communes
Armentières
Bondues
Comines
Croix
Faches-Thumesnil
Halluin
Haubourdin
Hem
La Madeleine
Lambersart
Lille-Hellemmes-Lomme
Loos
Lys-lez-Lannoy
Marcq-en-Baroeul
Marquette-lez-Lille
Mons-en-Baroeul
Mouvaux
Ronchin
Roncq
Roubaix
Saint-André-lez-Lille
Seclin
Tourcoing
Villeneuve d'Ascq
Wasquehal
Wattignies
Wattrelos

Inscrits de Longue Durée*			
Nombre	Part	Évolution annuelle	
		En nbre	En %
1 218	44,8%	+137	+12,7%
261	47,6%	+26	+11,1%
500	49,8%	+53	+11,9%
952	47,7%	+81	+9,3%
680	46,8%	+47	+7,4%
888	45,8%	+67	+8,2%
775	51,0%	+56	+7,8%
1 009	53,2%	+34	+3,5%
966	45,9%	+54	+5,9%
926	46,0%	+59	+6,8%
12 996	45,7%	+730	+6,0%
1 208	50,1%	+134	+12,5%
649	50,9%	+43	+7,1%
1 312	45,8%	+180	+15,9%
408	48,6%	-3	-0,7%
1 167	48,1%	+96	+9,0%
409	47,1%	+29	+7,6%
892	48,4%	+113	+14,5%
406	46,7%	+23	+6,0%
7 134	48,2%	+489	+7,4%
449	48,1%	+44	+10,9%
582	49,5%	+43	+8,0%
6 479	50,3%	+374	+6,1%
2 791	47,0%	+219	+8,5%
710	47,2%	+99	+16,2%
636	48,5%	+56	+9,7%
2 499	52,3%	+90	+3,7%

Inscrits de Très Longue Durée**			
Nombre	Part	Évolution annuelle	
		En nbre	En %
632	23,3%	+34	+5,7%
143	26,1%	+12	+9,2%
282	28,1%	+42	+17,5%
543	27,2%	+50	+10,1%
393	27,0%	+33	+9,2%
506	26,1%	+66	+15,0%
470	30,9%	+40	+9,3%
655	34,5%	+36	+5,8%
529	25,2%	+36	+7,3%
526	26,1%	+75	+16,6%
7 506	26,4%	+665	+9,7%
698	29,0%	+64	+10,1%
381	29,9%	+23	+6,4%
702	24,5%	+112	+19,0%
243	28,9%	+15	+6,6%
684	28,2%	+65	+10,5%
231	26,6%	+4	+1,8%
507	27,5%	+50	+10,9%
238	27,4%	+39	+19,6%
4 247	28,7%	+442	+11,6%
252	27,0%	+37	+17,2%
343	29,2%	+34	+11,0%
3 910	30,4%	+391	+11,1%
1 606	27,1%	+162	+11,2%
381	25,3%	+68	+21,7%
365	27,8%	+53	+17,0%
1 535	32,1%	+66	+4,5%

Métropole Européenne de Lille
Couronne Nord
Couronne Sud
La Lys
Territoire Est
Territoire Lillois
Territoire Roubaisien
Territoire Tourquennois
Territoire des Weppes

55 256	47,7%	+3 872	+7,5%
3 894	46,4%	+375	+10,7%
4 817	48,3%	+446	+10,2%
3 372	46,2%	+365	+12,1%
4 483	47,3%	+341	+8,2%
13 962	45,7%	+784	+5,9%
13 492	49,4%	+860	+6,8%
8 775	49,3%	+516	+6,2%
2 461	49,7%	+185	+8,1%

32 064	27,7%	+3 063	+10,6%
2 152	25,6%	+298	+16,1%
2 754	27,6%	+247	+9,9%
1 808	24,8%	+198	+12,3%
2 592	27,3%	+257	+11,0%
8 035	26,3%	+701	+9,6%
8 049	29,5%	+690	+9,4%
5 226	29,4%	+542	+11,6%
1 448	29,3%	+130	+9,9%

Communautés de Communes
CC de la Haute-Deûle
CC du Pays des Weppes
CC du Pévèle Carembault
dont ex CC du Carembault
dont ex CC Pays de Pévèle
dont ex CC Sud Pévélais

952	51,2%	+95	+11,1%
117	44,3%	-12	-9,3%
2 735	47,4%	+226	+9,0%
364	47,8%	+39	+12,0%
1 014	45,0%	+125	+14,1%
518	51,1%	+20	+4,0%

546	29,3%	+61	+12,6%
71	26,9%	+2	+2,9%
1 515	26,3%	+173	+12,9%
204	26,8%	+20	+10,9%
533	23,7%	+69	+14,9%
312	30,8%	+47	+17,7%

Maisons de l'emploi
MDE Lille Lomme Hellemmes
MDE Lys Tourcoing
MDE Métropole Nord Ouest
MDE du Pévèle-Mélantois-Carembault
MiE du Roubaisis
MDE du Val de Marque
MDE de Villeneuve d'Ascq - Mons-en-Baroeul

12 996	45,7%	+730	+6,0%
9 965	49,2%	+585	+6,2%
4 934	46,6%	+422	+9,4%
6 337	48,0%	+607	+10,6%
10 618	49,4%	+658	+6,6%
2 942	49,4%	+203	+7,4%
4 415	47,3%	+340	+8,3%

7 506	26,4%	+665	+9,7%
5 914	29,2%	+636	+12,1%
2 737	25,8%	+344	+14,4%
3 568	27,0%	+382	+12,0%
6 345	29,5%	+533	+9,2%
1 753	29,4%	+169	+10,7%
2 543	27,2%	+245	+10,7%

Bassins d'emploi
BE de Lille
BE de Roubaix - Tourcoing - Vallée de la Lys

34 684	46,8%	+2 702	+8,4%
23 609	49,3%	+1 441	+6,5%

19 702	26,6%	+1 930	+10,9%
14 056	29,3%	+1 324	+10,4%

Arrondissement de Lille
Région Nord - Pas de Calais

58 293	47,8%	+4 143	+7,7%
195 895	48,8%	+12 378	+6,7%

33 758	27,7%	+3 254	+10,7%
114 010	28,4%	+9 450	+9,0%

Source : Pôle emploi - 30/09/2014 et 30/09/2015 (données brutes) / Traitement : CBELM

* Demandeurs d'Emploi de Longue Durée (inscrits depuis 1 an et plus)

** Demandeurs d'Emploi de Très Longue Durée (inscrits depuis 2 ans et plus)

24% des demandeurs d'emploi (catégories A,B,C) ont un droit payable au RSA

Communes	Ayant un droit payable au RSA				N'ayant pas de droit payable au RSA			
	Nombre	Part	Évolution annuelle		Nombre	Part	Évolution annuelle	
			En nbre	En %			En nbre	En %
Armentières	639	23,5%	+38	+6,3%	2 079	76,5%	+174	+9,1%
Bondues	64	11,7%	+12	+23,1%	484	88,3%	+27	+5,9%
Comines	138	13,7%	+5	+3,8%	867	86,3%	+31	+3,7%
Croix	375	18,8%	+14	+3,9%	1 620	81,2%	+65	+4,2%
Faches-Thumesnil	335	23,1%	+29	+9,5%	1 118	76,9%	+57	+5,4%
Halluin	342	17,6%	+19	+5,9%	1 596	82,4%	+127	+8,6%
Haubourdin	298	19,6%	+67	+29,0%	1 223	80,4%	+30	+2,5%
Hem	461	24,3%	-10	-2,1%	1 437	75,7%	+28	+2,0%
La Madeleine	408	19,4%	+11	+2,8%	1 695	80,6%	+105	+6,6%
Lambersart	361	17,9%	+28	+8,4%	1 651	82,1%	+111	+7,2%
Lille-Hellemmes-Lomme	8 139	28,6%	+397	+5,1%	20 297	71,4%	+592	+3,0%
Loos	575	23,9%	+28	+5,1%	1 834	76,1%	+73	+4,1%
Lys-lez-Lannoy	230	18,0%	+22	+10,6%	1 045	82,0%	+37	+3,7%
Marcq-en-Baroeul	513	17,9%	+87	+20,4%	2 349	82,1%	+119	+5,3%
Marquette-lez-Lille	142	16,9%	+21	+17,4%	698	83,1%	-1	-0,1%
Mons-en-Baroeul	609	25,1%	+42	+7,4%	1 815	74,9%	+129	+7,7%
Mouvaux	112	12,9%	+0	+0,0%	756	87,1%	+46	+6,5%
Ronchin	444	24,1%	+43	+10,7%	1 399	75,9%	+116	+9,0%
Roncq	107	12,3%	+3	+2,9%	763	87,7%	+66	+9,5%
Roubaix	5 247	35,5%	+291	+5,9%	9 546	64,5%	+285	+3,1%
Saint-André-lez-Lille	149	16,0%	-6	-3,9%	784	84,0%	+29	+3,8%
Seclin	245	20,9%	-2	-0,8%	930	79,1%	+69	+8,0%
Tourcoing	3 543	27,5%	+202	+6,0%	9 330	72,5%	+374	+4,2%
Villeneuve d'Ascq	1 480	24,9%	+92	+6,6%	4 453	75,1%	+219	+5,2%
Wasquehal	247	16,4%	+44	+21,7%	1 258	83,6%	+77	+6,5%
Wattignies	295	22,5%	+23	+8,5%	1 016	77,5%	+89	+9,6%
Wattrelos	950	19,9%	-47	-4,7%	3 832	80,1%	+160	+4,4%
Métropole Européenne de Lille	26 077	22,5%	+0	+0,0%	79 269	68,5%	+0	+0,0%
Couronne Nord	1 354	16,1%	+132	+10,8%	7 038	83,9%	+387	+5,8%
Couronne Sud	2 165	21,7%	+140	+6,9%	7 801	78,3%	+493	+6,7%
La Lys	1 288	17,6%	+113	+9,6%	6 010	82,4%	+383	+6,8%
Territoire Est	2 205	23,2%	+125	+6,0%	7 282	76,8%	+385	+5,6%
Territoire Lillois	8 547	28,0%	+408	+5,0%	21 992	72,0%	+697	+3,3%
Territoire Roubaisien	7 639	28,0%	+314	+4,3%	19 688	72,0%	+655	+3,4%
Territoire Tourquennois	4 265	24,0%	+258	+6,4%	13 522	76,0%	+641	+5,0%
Territoire des Weppes	762	15,4%	+58	+8,2%	4 186	84,6%	+215	+5,4%
Communautés de Communes								
CC de la Haute-Deûle	261	14,0%	+33	+14,5%	1 600	86,0%	+39	+2,5%
CC du Pays des Weppes	22	8,3%	-2	-8,3%	242	91,7%	-4	-1,6%
CC du Pévèle Carembault	738	12,8%	+48	+7,0%	5 033	87,2%	+184	+3,8%
dont ex CC du Carembault	95	12,5%	+5	+5,6%	666	87,5%	+25	+3,9%
dont ex CC Pays de Pévèle	213	9,5%	+30	+16,4%	2 038	90,5%	+110	+5,7%
dont ex CC Sud Pévélais	200	19,7%	+14	+7,5%	813	80,3%	+7	+0,9%
Maisons de l'emploi								
MDE Lille Lomme Hellemmes	8 139	28,6%	+397	+5,1%	20 297	71,4%	+592	+3,0%
MDE Lys Tourcoing	4 593	22,7%	+268	+6,2%	15 659	77,3%	+774	+5,2%
MDE Métropole Nord Ouest	1 786	16,9%	+155	+9,5%	8 806	83,1%	+456	+5,5%
MDE du Pévèle-Mélantois-Carembault	2 317	17,5%	+190	+8,9%	10 886	82,5%	+584	+5,7%
MiE du Roubaisis	6 503	30,2%	+266	+4,3%	15 011	69,8%	+505	+3,5%
MDE du Val de Marque	1 145	19,2%	+42	+3,8%	4 815	80,8%	+176	+3,8%
MDE de Villeneuve d'Ascq - Mons-en-Baroeul	2 196	23,5%	+131	+6,3%	7 144	76,5%	+359	+5,3%
Bassins d'emploi								
BE de Lille	16 758	22,6%	+1 051	+6,7%	57 393	77,4%	+2 571	+4,7%
BE de Roubaix - Tourcoing - Vallée de la Lys	12 272	25,6%	+576	+4,9%	35 628	74,4%	+1 449	+4,2%
Arrondissement de Lille	29 030	23,8%	+1 627	+5,9%	93 021	76,2%	+4 020	+4,5%
Région Nord - Pas de Calais	95 128	23,7%	+4 774	+5,3%	305 887	76,3%	+11 476	+3,9%

Source : Pôle emploi - 30/09/2014 et 30/09/2015 (données brutes) / Traitement : CBELM

* Le revenu de solidarité active (RSA) est entré en vigueur le 1^{er} septembre 2009 en France métropolitaine. Il s'agit ici uniquement des demandeurs d'emploi ayant un droit payable au RSA (allocataires ou conjoints), c'est-à-dire les bénéficiaires d'une allocation au titre du RSA.

48% des demandeurs d'emploi (catégories A,B,C) ont au moins le BAC

Communes	Ayant au moins le BAC				Sans diplôme*			
	Nombre	Part	Évolution annuelle		Nombre	Part	Évolution annuelle	
			En nbre	En %			En nbre	En %
Armentières	1 108	40,8%	+121	+12,3%	476	17,5%	+20	+4,4%
Bondues	400	73,0%	+38	+10,5%	40	7,3%	-4	-9,1%
Comines	377	37,5%	-14	-3,6%	225	22,4%	+13	+6,1%
Croix	991	49,7%	+43	+4,5%	291	14,6%	-12	-4,0%
Faches-Thumesnil	693	47,7%	+58	+9,1%	270	18,6%	+7	+2,7%
Halluin	784	40,5%	+41	+5,5%	398	20,5%	+35	+9,6%
Haubourdin	577	37,9%	+50	+9,5%	300	19,7%	+13	+4,5%
Hem	774	40,8%	+30	+4,0%	370	19,5%	-19	-4,9%
La Madeleine	1 260	59,9%	+71	+6,0%	270	12,8%	+1	+0,4%
Lambersart	1 234	61,3%	+84	+7,3%	233	11,6%	+8	+3,6%
Lille-Hellemmes-Lomme	15 898	55,9%	+753	+5,0%	4 941	17,4%	+70	+1,4%
Loos	1 014	42,1%	+46	+4,8%	475	19,7%	+22	+4,9%
Lys-lez-Lannoy	572	44,9%	+65	+12,8%	210	16,5%	-12	-5,4%
Marcq-en-Baroeul	1 772	61,9%	+134	+8,2%	324	11,3%	+5	+1,6%
Marquette-lez-Lille	370	44,0%	+13	+3,6%	147	17,5%	-7	-4,5%
Mons-en-Baroeul	1 135	46,8%	+115	+11,3%	486	20,0%	+20	+4,3%
Mouvaux	514	59,2%	+15	+3,0%	98	11,3%	+6	+6,5%
Ronchin	871	47,3%	+83	+10,5%	332	18,0%	+27	+8,9%
Roncq	466	53,6%	+48	+11,5%	112	12,9%	-4	-3,4%
Roubaix	5 473	37,0%	+332	+6,5%	3 647	24,7%	+73	+2,0%
Saint-André-lez-Lille	493	52,8%	+5	+1,0%	130	13,9%	+1	+0,8%
Seclin	506	43,1%	+68	+15,5%	207	17,6%	-18	-8,0%
Tourcoing	5 074	39,4%	+376	+8,0%	2 647	20,6%	+25	+1,0%
Villeneuve d'Ascq	3 347	56,4%	+222	+7,1%	839	14,1%	+9	+1,1%
Wasquehal	851	56,5%	+89	+11,7%	156	10,4%	+1	+0,6%
Wattignies	619	47,2%	+50	+8,8%	221	16,9%	+23	+11,6%
Wattrelos	1 681	35,2%	+74	+4,6%	961	20,1%	-23	-2,3%
Métropole Européenne de Lille	55 733	48,2%	+3 614	+6,9%	20 703	17,9%	+257	+1,3%
Couronne Nord	4 824	57,5%	+357	+8,0%	1 051	12,5%	+3	+0,3%
Couronne Sud	4 677	46,9%	+406	+9,5%	1 731	17,4%	+59	+3,5%
La Lys	3 139	43,0%	+258	+9,0%	1 300	17,8%	+32	+2,5%
Territoire Est	5 180	54,6%	+370	+7,7%	1 444	15,2%	+15	+1,0%
Territoire Lillois	17 158	56,2%	+824	+5,0%	5 211	17,1%	+71	+1,4%
Territoire Roubaisien	10 885	39,8%	+664	+6,5%	5 776	21,1%	+1	+0,0%
Territoire Tourquennois	7 587	42,7%	+536	+7,6%	3 400	19,1%	+75	+2,3%
Territoire des Weppes	2 283	46,1%	+199	+9,5%	790	16,0%	+1	+0,1%
Communautés de Communes								
CC de la Haute-Deûle	852	45,8%	+88	+11,5%	283	15,2%	-4	-1,4%
CC du Pays des Weppes	172	65,2%	+6	+3,6%	24	9,1%	-9	-27,3%
CC du Pévèle Carembault	3 065	53,1%	+157	+5,4%	722	12,5%	+5	+0,7%
dont ex CC du Carembault	431	56,6%	+10	+2,4%	77	10,1%	-8	-9,4%
dont ex CC Pays de Pévèle	1 329	59,0%	+99	+8,0%	227	10,1%	+6	+2,7%
dont ex CC Sud Pévélais	403	39,8%	+23	+6,1%	166	16,4%	+6	+3,8%
Maisons de l'emploi								
MDE Lille Lomme Hellemmes	15 898	55,9%	+753	+5,0%	4 941	17,4%	+70	+1,4%
MDE Lys Tourcoing	8 633	42,6%	+617	+7,7%	3 876	19,1%	+70	+1,8%
MDE Métropole Nord Ouest	6 086	57,5%	+395	+6,9%	1 372	13,0%	+8	+0,6%
MDE du Pévèle-Mélantois-Carembault	6 575	49,8%	+552	+9,2%	1 959	14,8%	+35	+1,8%
MiE du Roubaisis	8 063	37,5%	+496	+6,6%	4 911	22,8%	+41	+0,8%
MDE du Val de Marque	2 908	48,8%	+184	+6,8%	881	14,8%	-38	-4,1%
MDE de Villeneuve d'Ascq - Mons-en-Baroeul	5 094	54,5%	+354	+7,5%	1 428	15,3%	+13	+0,9%
Bassins d'emploi								
BE de Lille	39 309	53,0%	+2 529	+6,9%	11 808	15,9%	+183	+1,6%
BE de Roubaix - Tourcoing - Vallée de la Lys	19 696	41,1%	+1 298	+7,1%	9 692	20,2%	+66	+0,7%
Arrondissement de Lille	59 005	48,3%	+3 827	+6,9%	21 500	17,6%	+249	+1,2%
Région Nord - Pas de Calais	165 424	41,3%	+10 132	+6,5%	68 769	17,1%	+723	+1,1%

Source : Pôle emploi - 30/09/2014 et 30/09/2015 (données brutes) / Traitement : CBELM

* Sans diplôme : Niveau VI (niveau fin de scolarité obligatoire) et V bis (niveau du certificat de formation professionnelle)

41% des demandeurs d'emploi (catégories A,B,C) sont employés qualifiés

Depuis janvier 2015, le bulletin d'information sur la demande d'emploi vous présente les données sur les catégories socioprofessionnelles d'employés qualifiés et d'ouvriers non qualifiés. Si vous souhaitez obtenir des données plus anciennes sur ces 2 catégories, n'hésitez pas à nous contacter.

Communes	Employés qualifiés				Ouvriers non qualifiés			
	Nombre	Part	Évolution annuelle		Nombre	Part	Évolution annuelle	
			En nbre	En %			En nbre	En %
Armentières	1 211	44,6%	+111	+10,1%	445	16,4%	+55	+14,1%
Bondues	215	39,2%	+18	+9,1%	29	5,3%	+0	+0,0%
Comines	343	34,1%	+21	+6,5%	210	20,9%	+8	+4,0%
Croix	862	43,2%	+32	+3,9%	179	9,0%	-5	-2,7%
Faches-Thumesnil	638	43,9%	+49	+8,3%	153	10,5%	-2	-1,3%
Halluin	661	34,1%	+28	+4,4%	365	18,8%	+20	+5,8%
Haubourdin	648	42,6%	+54	+9,1%	195	12,8%	+0	+0,0%
Hem	760	40,0%	+31	+4,3%	324	17,1%	-4	-1,2%
La Madeleine	969	46,1%	+15	+1,6%	160	7,6%	+10	+6,7%
Lambersart	880	43,7%	+37	+4,4%	116	5,8%	-10	-7,9%
Lille-Hellemmes-Lomme	11 892	41,8%	+581	+5,1%	2 774	9,8%	+33	+1,2%
Loos	1 055	43,8%	+109	+11,5%	271	11,2%	-38	-12,3%
Lys-lez-Lannoy	603	47,3%	+46	+8,3%	173	13,6%	+19	+12,3%
Marcq-en-Baroeul	1 278	44,7%	+93	+7,8%	206	7,2%	+18	+9,6%
Marquette-lez-Lille	405	48,2%	-8	-1,9%	90	10,7%	+0	+0,0%
Mons-en-Baroeul	995	41,0%	+52	+5,5%	224	9,2%	+21	+10,3%
Mouvaux	370	42,6%	+49	+15,3%	69	7,9%	-3	-4,2%
Ronchin	801	43,5%	+72	+9,9%	208	11,3%	+34	+19,5%
Roncq	325	37,4%	+21	+6,9%	101	11,6%	-4	-3,8%
Roubaix	4 854	32,8%	+226	+4,9%	2 685	18,2%	+38	+1,4%
Saint-André-lez-Lille	433	46,4%	+26	+6,4%	74	7,9%	-11	-12,9%
Seclin	592	50,4%	+45	+8,2%	112	9,5%	-6	-5,1%
Tourcoing	4 628	36,0%	+295	+6,8%	2 223	17,3%	-20	-0,9%
Villeneuve d'Ascq	2 401	40,5%	+171	+7,7%	625	10,5%	+16	+2,6%
Wasquehal	712	47,3%	+95	+15,4%	90	6,0%	-16	-15,1%
Wattignies	527	40,2%	+54	+11,4%	153	11,7%	+9	+6,3%
Wattrelos	1 953	40,8%	+87	+4,7%	804	16,8%	-41	-4,9%
Métropole Européenne de Lille								
Couronne Nord	47 086	40,7%	+2 879	+6,5%	14 399	12,4%	+177	+1,2%
Couronne Sud	3 815	45,5%	+192	+5,3%	621	7,4%	-3	-0,5%
La Lys	4 445	44,6%	+416	+10,3%	1 035	10,4%	+20	+2,0%
Territoire Est	3 087	42,3%	+255	+9,0%	1 117	15,3%	+115	+11,5%
Territoire Lillois	3 890	41,0%	+243	+6,7%	930	9,8%	+31	+3,4%
Territoire Roubaisien	12 861	42,1%	+596	+4,9%	2 934	9,6%	+43	+1,5%
Territoire Tourquennois	10 279	37,6%	+541	+5,6%	4 367	16,0%	-19	-0,4%
Territoire des Weppes	6 482	36,4%	+405	+6,7%	2 863	16,1%	-6	-0,2%
	2 227	45,0%	+231	+11,6%	532	10,8%	-4	-0,7%
Communautés de Communes								
CC de la Haute-Deûle	945	50,8%	+54	+6,1%	164	8,8%	-18	-9,9%
CC du Pays des Weppes	122	46,2%	+8	+7,0%	14	5,3%	+2	+16,7%
CC du Pévèle Carembault	2 692	46,6%	+134	+5,2%	469	8,1%	-12	-2,5%
dont ex CC du Carembault	394	51,8%	+33	+9,1%	41	5,4%	-5	-10,9%
dont ex CC Pays de Pévèle	1 010	44,9%	+95	+10,4%	161	7,2%	-8	-4,7%
dont ex CC Sud Pévélais	476	47,0%	-5	-1,0%	105	10,4%	+3	+2,9%
Maisons de l'emploi								
MDE Lille Lomme Hellemmes	11 892	41,8%	+581	+5,1%	2 774	9,8%	+33	+1,2%
MDE Lys Tourcoing	7 381	36,4%	+472	+6,8%	3 297	16,3%	+21	+0,6%
MDE Métropole Nord Ouest	4 815	45,5%	+201	+4,4%	814	7,7%	+14	+1,8%
MDE du Pévèle-Mélantois-Carembault	6 102	46,2%	+460	+8,2%	1 204	9,1%	+20	+1,7%
MiE du Roubaisien	7 735	36,0%	+393	+5,4%	3 733	17,4%	+11	+0,3%
MDE du Val de Marque	2 604	43,7%	+158	+6,5%	643	10,8%	-30	-4,5%
MDE de Villeneuve d'Ascq - Mons-en-Baroeul	3 830	41,0%	+233	+6,5%	921	9,9%	+31	+3,5%
Bassins d'emploi								
BE de Lille	32 295	43,6%	+2 034	+6,7%	7 203	9,7%	+143	+2,0%
BE de Roubaix - Tourcoing - Vallée de la Lys	17 814	37,2%	+1 019	+6,1%	7 690	16,1%	+4	+0,1%
Arrondissement de Lille								
Région Nord - Pas de Calais	50 109	41,1%	+3 053	+6,5%	14 893	12,2%	+147	+1,0%
	160 117	39,9%	+9 472	+6,3%	62 751	15,6%	+741	+1,2%

Source : Pôle emploi - 30/09/2014 et 30/09/2015 (données brutes) / Traitement : CBELM