



Au 30 septembre 2014, l'arrondissement de Lille compte **116 404 demandeurs d'emploi** inscrits en fin de mois à Pôle Emploi de **catégories A,B,C\***.

En un an, leur nombre a augmenté de 4,1% (soit +4 532).

\* La **catégorie A** regroupe les demandeurs d'emploi tenus de faire des actes positifs de recherche d'emploi, sans emploi; la **catégorie B** ceux tenus de faire des actes positifs de recherche d'emploi, ayant exercé une activité réduite courte, c'est à dire de 78 heures ou moins au cours du mois; la **catégorie C** ceux tenus de faire des actes positifs de recherche d'emploi, ayant exercé une activité réduite longue, c'est à dire de plus de 78 heures au cours du mois. La **catégorie A,B,C** regroupe les demandeurs d'emploi tenus de faire des actes positifs de recherche d'emploi; elle correspond aux anciennes catégories 1, 2, 3, 6, 7 et 8.

### Caractéristiques de la demande d'emploi

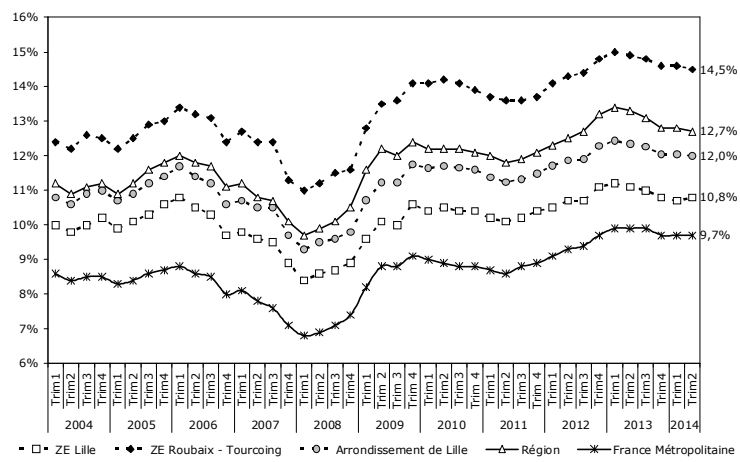
Au 30 septembre 2014, dans l'arrondissement de Lille,

- **47%** des demandeurs d'emploi de catégories A,B,C **sont des femmes** (54 432), soit une **augmentation de 3,6%** par rapport à fin septembre 2013 (+1 879).
- **17%** des demandeurs d'emploi de catégories A,B,C **ont moins de 25 ans** (19 526), soit une **diminution de 2,6%** par rapport à fin septembre 2013 (-529).
- **47%** des demandeurs d'emploi de catégories A,B,C **sont inscrits depuis un an et plus** (54 150), soit une **augmentation de 8,4%** par rapport à fin septembre 2013 (+4 178).
- **24%** des demandeurs d'emploi de catégories A,B,C **ont un droit payable au Revenu de Solidarité Active** (27 403), soit une **augmentation de 9,2%** par rapport à fin septembre 2013 (+2 319).
- **47%** des demandeurs d'emploi de catégories A,B,C **ont un niveau supérieur ou égal au Baccalauréat** (55 178), soit une **augmentation de 6,1%** par rapport à fin septembre 2013 (+3 190).
- **40%** des demandeurs d'emploi de catégories A,B,C **sont employés qualifiés** (47 056), soit une **augmentation de 5,9%** par rapport à fin septembre 2013 (+2 628).

Au 2<sup>e</sup> trimestre 2014, le **taux de chômage dans l'arrondissement de Lille est de 12,0%**, soit 0,7 point de moins que celui de la région (12,7%) mais 2,3 points de plus que celui de la France (9,7%). Le taux de chômage de la zone d'emploi de Roubaix-Tourcoing (14,5%) reste supérieur de 3,7 points à celui de la zone d'emploi de Lille (10,8%).

Par rapport au 1<sup>er</sup> trimestre 2014, le **taux de chômage est stable** dans l'arrondissement et en France, il diminue en région (-0,1 point). Le taux de chômage diminue dans la zone d'emploi de Roubaix - Tourcoing (-0,1 point) alors qu'il augmente dans celle de Lille (+0,1 point).

### Évolution du taux de chômage entre le 1<sup>er</sup> trimestre 2004 et le 2<sup>e</sup> trimestre 2014



Source : INSEE/OPELM - 1<sup>er</sup> trimestre 2004 au 2<sup>e</sup> trimestre 2014 (provisoire)

#### CONTACT

**CBE Lille Métropole**

Aurélie THOREL

Chargée d'études

150, rue de Fontenoy

59100 ROUBAIX

Tél. : 03 59 30 67 30

Mail : a.thorel@cbelille.org

**Le bulletin d'information sur la demande d'emploi** est réalisé chaque trimestre en collaboration avec Pôle Emploi. Il permet de fournir des éléments d'information sur la demande d'emploi pour les communes de plus de 10 000 habitants, les 8 territoires de Lille Métropole Communauté Urbaine, les 3 Communautés de Communes, les 7 Maisons de l'Emploi et les 2 bassins d'emploi composant l'arrondissement de Lille.

**L'ensemble des bulletins sur la demande d'emploi est disponible sur le site web du Comité de Bassin d'Emploi Lille Métropole : [www.cbelille.org](http://www.cbelille.org)**

# Evolution de la demande d'emploi

Augmentation de 4,1% entre le 30 septembre 2013 et le 30 septembre 2014

Communes	Catégorie A				Catégorie A,B,C		
	Nombre	Part	Évolution annuelle		Nombre	Évolution annuelle	
			En nbre	En %		En nbre	En %
Armentières	1 700	67,8%	+47	+2,8%	2 506	+82	+3,4%
Bondues	365	71,7%	-5	-1,4%	509	+17	+3,5%
Comines	608	62,7%	+5	+0,8%	969	+46	+5,0%
Croix	1 336	69,7%	+90	+7,2%	1 916	+124	+6,9%
Faches-Thumesnil	960	70,2%	+12	+1,3%	1 367	+47	+3,6%
Halluin	1 175	65,6%	-12	-1,0%	1 792	+40	+2,3%
Haubourdin	956	67,1%	+18	+1,9%	1 424	+62	+4,6%
Hem	1 346	71,6%	+30	+2,3%	1 880	+51	+2,8%
La Madeleine	1 337	67,3%	+2	+0,1%	1 987	+96	+5,1%
Lambersart	1 292	69,0%	+10	+0,8%	1 873	+65	+3,6%
Lille-Hellemmes-Lomme	19 850	72,3%	+775	+4,1%	27 447	+1 227	+4,7%
Loos	1 637	70,9%	+84	+5,4%	2 308	+157	+7,3%
Lys-lez-Lannoy	850	69,9%	+25	+3,0%	1 216	+38	+3,2%
Marcq-en-Baroeul	1 872	70,5%	+70	+3,9%	2 656	+152	+6,1%
Marquette-lez-Lille	541	66,0%	+9	+1,7%	820	+29	+3,7%
Mons-en-Baroeul	1 555	69,0%	-56	-3,5%	2 253	-40	-1,7%
Mouvaux	575	70,0%	+1	+0,2%	822	+11	+1,4%
Ronchin	1 151	68,3%	-9	-0,8%	1 684	+24	+1,4%
Roncq	542	67,7%	-42	-7,2%	801	-12	-1,5%
Roubaix	10 935	76,9%	+385	+3,6%	14 217	+363	+2,6%
Saint-André-lez-Lille	602	66,2%	+52	+9,5%	910	+91	+11,1%
Seclin	767	69,2%	+30	+4,1%	1 108	+64	+6,1%
Tourcoing	8 812	71,7%	+285	+3,3%	12 297	+531	+4,5%
Villeneuve d'Ascq	3 875	68,9%	-93	-2,3%	5 622	+31	+0,6%
Wasquehal	920	66,5%	+16	+1,8%	1 384	+58	+4,4%
Wattignies	843	70,3%	+39	+4,9%	1 199	+78	+7,0%
Wattrelos	3 170	67,9%	+24	+0,8%	4 669	+97	+2,1%
<b>Territoire Lille Métropole</b>	<b>77 894</b>	<b>70,6%</b>	<b>+2 151</b>	<b>+2,8%</b>	<b>110 340</b>	<b>+4 196</b>	<b>+4,0%</b>
Couronne Nord	5 376	68,3%	+231	+4,5%	7 873	+493	+6,7%
Couronne Sud	6 452	69,1%	+180	+2,9%	9 333	+429	+4,8%
La Lys	4 463	65,6%	+119	+2,7%	6 802	+257	+3,9%
Territoire Est	6 172	68,8%	-120	-1,9%	8 977	+30	+0,3%
Territoire Lillois	21 187	72,0%	+777	+3,8%	29 434	+1 323	+4,7%
Territoire Roubaisien	19 255	73,1%	+573	+3,1%	26 358	+784	+3,1%
Territoire Tourquennois	11 904	70,5%	+272	+2,3%	16 888	+628	+3,9%
Territoire des Weppes	3 085	66,0%	+119	+4,0%	4 675	+252	+5,7%
<b>Communautés de Communes</b>							
CC de la Haute-Deûle	1 166	65,2%	+49	+4,4%	1 789	+87	+5,1%
CC du Pays des Weppes	178	65,9%	+1	+0,6%	270	+17	+6,7%
CC du Pévèle Carembault	3 628	65,5%	+211	+6,2%	5 539	+349	+6,7%
dont ex CC du Carembault	505	69,1%	+71	+16,4%	731	+74	+11,3%
dont ex CC Pays de Pévèle	1 388	65,8%	+43	+3,2%	2 111	+78	+3,8%
dont ex CC Sud Pévélois	669	67,4%	+25	+3,9%	992	+59	+6,3%
<b>Maisons de l'emploi</b>							
MDE Lille Lomme Hellemmes	19 850	72,3%	+775	+4,1%	27 447	+1 227	+4,7%
MDE Lys Tourcoing	13 393	69,7%	+249	+1,9%	19 210	+663	+3,6%
MDE Métropole Nord Ouest	6 775	67,9%	+160	+2,4%	9 981	+506	+5,3%
MDE du Pévèle-Mélantois-Carembault	8 397	67,6%	+291	+3,6%	12 429	+613	+5,2%
MDE de Roubaix-Wattrelos-Leers	15 380	74,1%	+441	+3,0%	20 743	+526	+2,6%
MDE du Val de Marque	3 963	69,0%	+127	+3,3%	5 742	+239	+4,3%
MDE de Villeneuve d'Ascq - Mons-en-Baroeul	6 084	68,7%	-115	-1,9%	8 850	+49	+0,6%
<b>Bassins d'emploi</b>							
BE de Lille	49 042	69,5%	+1 524	+3,2%	70 529	+3 090	+4,6%
BE de Roubaix - Tourcoing - Vallée de la Lys	32 855	71,6%	+818	+2,6%	45 875	+1 442	+3,2%
<b>Arrondissement de Lille</b>	<b>81 897</b>	<b>70,4%</b>	<b>+2 342</b>	<b>+2,9%</b>	<b>116 404</b>	<b>+4 532</b>	<b>+4,1%</b>
Région Nord - Pas de Calais	265 524	69,0%	+3 264	+1,2%	384 765	+11 769	+3,2%

Source : Pôle emploi - 30/09/2013 et 30/09/2014 (données brutes) / Traitement : CBELM

CC = Communauté de Communes, MDE = Maison de l'Emploi, BE = Bassin d'Emploi

# Caractéristiques de la demande d'emploi au 30 septembre 2014

47% des demandeurs d'emploi (catégories A,B,C) sont des femmes

Communes	Femmes				Hommes			
	Nombre	Part	Évolution annuelle		Nombre	Part	Évolution annuelle	
			En nbre	En %			En nbre	En %
Armentières	1 099	43,9%	+10	+0,9%	1 407	56,1%	+72	+5,4%
Bondues	253	49,7%	+21	+9,1%	256	50,3%	-4	-1,5%
Comines	498	51,4%	+25	+5,3%	471	48,6%	+21	+4,7%
Croix	927	48,4%	+76	+8,9%	989	51,6%	+48	+5,1%
Faches-Thumesnil	638	46,7%	+3	+0,5%	729	53,3%	+44	+6,4%
Halluin	854	47,7%	-25	-2,8%	938	52,3%	+65	+7,4%
Haubourdin	686	48,2%	+8	+1,2%	738	51,8%	+54	+7,9%
Hem	878	46,7%	+10	+1,2%	1 002	53,3%	+41	+4,3%
La Madeleine	943	47,5%	+33	+3,6%	1 044	52,5%	+63	+6,4%
Lambersart	960	51,3%	+42	+4,6%	913	48,7%	+23	+2,6%
Lille-Hellemmes-Lomme	12 370	45,1%	+624	+5,3%	15 077	54,9%	+603	+4,2%
Loos	1 064	46,1%	+60	+6,0%	1 244	53,9%	+97	+8,5%
Lys-lez-Lannoy	605	49,8%	+1	+0,2%	611	50,2%	+37	+6,4%
Marcq-en-Baroeul	1 342	50,5%	+108	+8,8%	1 314	49,5%	+44	+3,5%
Marquette-lez-Lille	415	50,6%	+23	+5,9%	405	49,4%	+6	+1,5%
Mons-en-Baroeul	1 094	48,6%	-12	-1,1%	1 159	51,4%	-28	-2,4%
Mouvaux	400	48,7%	-2	-0,5%	422	51,3%	+13	+3,2%
Ronchin	754	44,8%	-1	-0,1%	930	55,2%	+25	+2,8%
Roncq	388	48,4%	-13	-3,2%	413	51,6%	+1	+0,2%
Roubaix	6 026	42,4%	+36	+0,6%	8 191	57,6%	+327	+4,2%
Saint-André-lez-Lille	425	46,7%	+26	+6,5%	485	53,3%	+65	+15,5%
Seclin	499	45,0%	+21	+4,4%	609	55,0%	+43	+7,6%
Tourcoing	5 783	47,0%	+317	+5,8%	6 514	53,0%	+214	+3,4%
Villeneuve d'Ascq	2 730	48,6%	+4	+0,1%	2 892	51,4%	+27	+0,9%
Wasquehal	680	49,1%	+27	+4,1%	704	50,9%	+31	+4,6%
Wattignies	506	42,2%	-9	-1,7%	693	57,8%	+87	+14,4%
Wattrelos	2 278	48,8%	+39	+1,7%	2 391	51,2%	+58	+2,5%
<b>Territoire Lille Métropole</b>	<b>51 420</b>	<b>46,6%</b>	<b>+1 783</b>	<b>+3,6%</b>	<b>58 920</b>	<b>53,4%</b>	<b>+2 413</b>	<b>+4,3%</b>
Couronne Nord	3 945	50,1%	+251	+6,8%	3 928	49,9%	+242	+6,6%
Couronne Sud	4 251	45,5%	+99	+2,4%	5 082	54,5%	+330	+6,9%
La Lys	3 260	47,9%	+127	+4,1%	3 542	52,1%	+130	+3,8%
Territoire Est	4 383	48,8%	-7	-0,2%	4 594	51,2%	+37	+0,8%
Territoire Lillois	13 313	45,2%	+657	+5,2%	16 121	54,8%	+666	+4,3%
Territoire Roubaisien	11 947	45,3%	+236	+2,0%	14 411	54,7%	+548	+4,0%
Territoire Tourquennois	8 007	47,4%	+313	+4,1%	8 881	52,6%	+315	+3,7%
Territoire des Weppes	2 314	49,5%	+107	+4,8%	2 361	50,5%	+145	+6,5%
<b>Communautés de Communes</b>								
CC de la Haute-Deûle	877	49,0%	+24	+2,8%	912	51,0%	+63	+7,4%
CC du Pays des Weppes	137	50,7%	+7	+5,4%	133	49,3%	+10	+8,1%
CC du Pévèle Carembault	2 830	51,1%	+141	+5,2%	2 709	48,9%	+208	+8,3%
<i>dont ex CC du Carembault</i>	368	50,3%	+19	+5,4%	363	49,7%	+55	+17,9%
<i>dont ex CC Pays de Pévèle</i>	1 074	50,9%	+19	+1,8%	1 037	49,1%	+59	+6,0%
<i>dont ex CC Sud Pévélais</i>	468	47,2%	+25	+5,6%	524	52,8%	+34	+6,9%
<b>Maisons de l'emploi</b>								
MDE Lille Lomme Hellemmes	12 370	45,1%	+624	+5,3%	15 077	54,9%	+603	+4,2%
MDE Lys Tourcoing	9 210	47,9%	+366	+4,1%	10 000	52,1%	+297	+3,1%
MDE Métropole Nord Ouest	4 933	49,4%	+256	+5,5%	5 048	50,6%	+250	+5,2%
MDE du Pévèle-Mélantois-Carembault	5 890	47,4%	+148	+2,6%	6 539	52,6%	+465	+7,7%
MDE de Roubaix-Wattrelos-Leers	9 239	44,5%	+109	+1,2%	11 504	55,5%	+417	+3,8%
MDE du Val de Marque	2 769	48,2%	+115	+4,3%	2 973	51,8%	+124	+4,4%
MDE de Villeneuve d'Ascq - Mons-en-Baroeul	4 322	48,8%	+5	+0,1%	4 528	51,2%	+44	+1,0%
<b>Bassins d'emploi</b>								
BE de Lille	33 116	47,0%	+1 282	+4,0%	37 413	53,0%	+1 808	+5,1%
BE de Roubaix - Tourcoing - Vallée de la Lys	21 316	46,5%	+597	+2,9%	24 559	53,5%	+845	+3,6%
<b>Arrondissement de Lille</b>	<b>54 432</b>	<b>46,8%</b>	<b>+1 879</b>	<b>+3,6%</b>	<b>61 972</b>	<b>53,2%</b>	<b>+2 653</b>	<b>+4,5%</b>
Région Nord - Pas de Calais	181 653	47,2%	+4 303	+2,4%	203 112	52,8%	+7 466	+3,8%

Source : Pôle emploi - 30/09/2013 et 30/09/2014 (données brutes) / Traitement : CBELM

## 17% des demandeurs d'emploi (catégories A,B,C) ont moins de 25 ans

Communes	Moins de 25 ans				50 ans et plus			
	Nombre	Part	Évolution annuelle		Nombre	Part	Évolution annuelle	
			En nbre	En %			En nbre	En %
Armentières	465	18,6%	-11	-2,3%	383	15,3%	+38	+11,0%
Bondues	62	12,2%	-2	-3,1%	150	29,5%	+19	+14,5%
Comines	193	19,9%	+11	+6,0%	221	22,8%	+30	+15,7%
Croix	314	16,4%	+0	+0,0%	403	21,0%	+64	+18,9%
Faches-Thumesnil	220	16,1%	-19	-7,9%	266	19,5%	+28	+11,8%
Halluin	346	19,3%	-13	-3,6%	368	20,5%	+9	+2,5%
Haubourdin	275	19,3%	-9	-3,2%	284	19,9%	+17	+6,4%
Hem	354	18,8%	-6	-1,7%	387	20,6%	+24	+6,6%
La Madeleine	258	13,0%	-10	-3,7%	331	16,7%	+39	+13,4%
Lambersart	275	14,7%	-15	-5,2%	407	21,7%	+37	+10,0%
Lille-Hellemmes-Lomme	4 234	15,4%	-85	-2,0%	4 130	15,0%	+455	+12,4%
Loos	425	18,4%	+1	+0,2%	398	17,2%	+41	+11,5%
Lys-lez-Lannoy	238	19,6%	+15	+6,7%	283	23,3%	+24	+9,3%
Marcq-en-Baroeul	383	14,4%	+50	+15,0%	569	21,4%	+67	+13,3%
Marquette-lez-Lille	141	17,2%	+11	+8,5%	189	23,0%	+10	+5,6%
Mons-en-Baroeul	374	16,6%	-69	-15,6%	440	19,5%	+28	+6,8%
Mouvaux	95	11,6%	-27	-22,1%	222	27,0%	+34	+18,1%
Ronchin	274	16,3%	-13	-4,5%	302	17,9%	+4	+1,3%
Roncq	152	19,0%	-17	-10,1%	185	23,1%	+13	+7,6%
Roubaix	2 277	16,0%	-108	-4,5%	2 686	18,9%	+238	+9,7%
Saint-André-lez-Lille	140	15,4%	-26	-15,7%	162	17,8%	+29	+21,8%
Seclin	201	18,1%	-8	-3,8%	211	19,0%	+19	+9,9%
Tourcoing	2 123	17,3%	-29	-1,3%	2 345	19,1%	+268	+12,9%
Villeneuve d'Ascq	807	14,4%	-63	-7,2%	1 049	18,7%	+90	+9,4%
Wasquehal	209	15,1%	-35	-14,3%	319	23,0%	+25	+8,5%
Wattignies	269	22,4%	+22	+8,9%	181	15,1%	-9	-4,7%
Wattrelos	909	19,5%	-69	-7,1%	985	21,1%	+63	+6,8%
<b>Territoire Lille Métropole</b>	<b>18 402</b>	<b>16,7%</b>	<b>-533</b>	<b>-2,8%</b>	<b>20 808</b>	<b>18,9%</b>	<b>+1 982</b>	<b>+10,5%</b>
Couronne Nord	1 247	15,8%	+38	+3,1%	1 671	21,2%	+160	+10,6%
Couronne Sud	1 691	18,1%	-52	-3,0%	1 766	18,9%	+93	+5,6%
La Lys	1 320	19,4%	+9	+0,7%	1 369	20,1%	+161	+13,3%
Territoire Est	1 362	15,2%	-142	-9,4%	1 775	19,8%	+135	+8,2%
Territoire Lillois	4 492	15,3%	-95	-2,1%	4 461	15,2%	+494	+12,5%
Territoire Roubaisien	4 516	17,1%	-190	-4,0%	5 336	20,2%	+481	+9,9%
Territoire Tourquennois	2 907	17,2%	-86	-2,9%	3 421	20,3%	+342	+11,1%
Territoire des Weppes	867	18,5%	-15	-1,7%	1 009	21,6%	+116	+13,0%
<b>Communautés de Communes</b>								
CC de la Haute-Deûle	347	19,4%	-37	-9,6%	427	23,9%	+65	+18,0%
CC du Pays des Weppes	44	16,3%	+1	+2,3%	88	32,6%	+2	+2,3%
CC du Pévèle Carembault	1 030	18,6%	+25	+2,5%	1 268	22,9%	+117	+10,2%
dont ex CC du Carembault	141	19,3%	+15	+11,9%	189	25,9%	+31	+19,6%
dont ex CC Pays de Pévèle	374	17,7%	+15	+4,2%	503	23,8%	+1	+0,2%
dont ex CC Sud Pévélais	193	19,5%	+8	+4,3%	206	20,8%	+27	+15,1%
<b>Maisons de l'emploi</b>								
MDE Lille Lomme Hellemmes	4 234	15,4%	-85	-2,0%	4 130	15,0%	+455	+12,4%
MDE Lys Tourcoing	3 343	17,4%	-111	-3,2%	4 005	20,8%	+415	+11,6%
MDE Métropole Nord Ouest	1 534	15,4%	+12	+0,8%	2 052	20,6%	+208	+11,3%
MDE du Pévèle-Mélantois-Carembault	2 279	18,3%	-38	-1,6%	2 606	21,0%	+172	+7,1%
MDE de Roubaix-Wattrelos-Leers	3 558	17,2%	-148	-4,0%	4 128	19,9%	+361	+9,6%
MDE du Val de Marque	972	16,9%	-56	-5,4%	1 251	21,8%	+126	+11,2%
MDE de Villeneuve d'Ascq - Mons-en-Baroeul	1 348	15,2%	-128	-8,7%	1 732	19,6%	+129	+8,0%
<b>Bassins d'emploi</b>								
BE de Lille	11 620	16,5%	-216	-1,8%	12 833	18,2%	+1 210	+10,4%
BE de Roubaix - Tourcoing - Vallée de la Lys	7 906	17,2%	-313	-3,8%	9 420	20,5%	+905	+10,6%
<b>Arrondissement de Lille</b>	<b>19 526</b>	<b>16,8%</b>	<b>-529</b>	<b>-2,6%</b>	<b>22 253</b>	<b>19,1%</b>	<b>+2 115</b>	<b>+10,5%</b>
Région Nord - Pas de Calais	75 015	19,5%	-1 479	-1,9%	75 102	19,5%	+6 440	+9,4%

Source : Pôle emploi - 30/09/2013 et 30/09/2014 (données brutes) / Traitement : CBELM

## 47% des demandeurs d'emploi (catégories A,B,C) sont inscrits depuis un an et plus

Communes	Inscrits de Longue Durée*				Inscrits de Très Longue Durée**			
	Nombre	Part	Évolution annuelle		Nombre	Part	Évolution annuelle	
			En nbre	En %			En nbre	En %
Armentières	1 081	43,1%	+83	+8,3%	598	23,9%	+92	+18,2%
Bondues	235	46,2%	+17	+7,8%	131	25,7%	+8	+6,5%
Comines	447	46,1%	+33	+8,0%	240	24,8%	+16	+7,1%
Croix	871	45,5%	+100	+13,0%	493	25,7%	+93	+23,3%
Faches-Thumesnil	633	46,3%	+50	+8,6%	360	26,3%	+67	+22,9%
Halluin	821	45,8%	+62	+8,2%	440	24,6%	+43	+10,8%
Haubourdin	719	50,5%	+51	+7,6%	430	30,2%	+75	+21,1%
Hem	975	51,9%	+49	+5,3%	619	32,9%	+59	+10,5%
La Madeleine	912	45,9%	+90	+10,9%	493	24,8%	+95	+23,9%
Lambersart	867	46,3%	+132	+18,0%	451	24,1%	+109	+31,9%
Lille-Hellemmes-Lomme	12 266	44,7%	+1 101	+9,9%	6 841	24,9%	+964	+16,4%
Loos	1 074	46,5%	+67	+6,7%	634	27,5%	+90	+16,5%
Lys-lez-Lannoy	606	49,8%	-1	-0,2%	358	29,4%	+14	+4,1%
Marcq-en-Baroeul	1 132	42,6%	+96	+9,3%	590	22,2%	+97	+19,7%
Marquette-lez-Lille	411	50,1%	+52	+14,5%	228	27,8%	+48	+26,7%
Mons-en-Baroeul	1 071	47,5%	-9	-0,8%	619	27,5%	+42	+7,3%
Mouvaux	380	46,2%	+4	+1,1%	227	27,6%	+32	+16,4%
Ronchin	779	46,3%	-4	-0,5%	457	27,1%	+31	+7,3%
Roncq	383	47,8%	+38	+11,0%	199	24,8%	+19	+10,6%
Roubaix	6 645	46,7%	+424	+6,8%	3 805	26,8%	+409	+12,0%
Saint-André-lez-Lille	405	44,5%	+52	+14,7%	215	23,6%	+39	+22,2%
Seclin	539	48,6%	+68	+14,4%	309	27,9%	+73	+30,9%
Tourcoing	6 105	49,6%	+580	+10,5%	3 519	28,6%	+530	+17,7%
Villeneuve d'Ascq	2 572	45,7%	+113	+4,6%	1 444	25,7%	+176	+13,9%
Wasquehal	611	44,1%	+67	+12,3%	313	22,6%	+37	+13,4%
Wattignies	580	48,4%	+73	+14,4%	312	26,0%	+50	+19,1%
Wattrelos	2 409	51,6%	+62	+2,6%	1 469	31,5%	+116	+8,6%
<b>Territoire Lille Métropole</b>	<b>51 384</b>	<b>46,6%</b>	<b>+3 938</b>	<b>+8,3%</b>	<b>29 001</b>	<b>26,3%</b>	<b>+3 835</b>	<b>+15,2%</b>
Couronne Nord	3 519	44,7%	+406	+13,0%	1 854	23,5%	+366	+24,6%
Couronne Sud	4 371	46,8%	+295	+7,2%	2 507	26,9%	+348	+16,1%
La Lys	3 007	44,2%	+236	+8,5%	1 610	23,7%	+206	+14,7%
Territoire Est	4 142	46,1%	+157	+3,9%	2 335	26,0%	+251	+12,0%
Territoire Lillois	13 178	44,8%	+1 191	+9,9%	7 334	24,9%	+1 059	+16,9%
Territoire Roubaisien	12 632	47,9%	+700	+5,9%	7 359	27,9%	+733	+11,1%
Territoire Tourquennois	8 259	48,9%	+756	+10,1%	4 684	27,7%	+650	+16,1%
Territoire des Weppes	2 276	48,7%	+197	+9,5%	1 318	28,2%	+222	+20,3%
<b>Communautés de Communes</b>								
CC de la Haute-Deûle	857	47,9%	+83	+10,7%	485	27,1%	+72	+17,4%
CC du Pays des Weppes	129	47,8%	+18	+16,2%	69	25,6%	+17	+32,7%
CC du Pévèle Carembault	2 509	45,3%	+233	+10,2%	1 342	24,2%	+202	+17,7%
<i>dont ex CC du Carembault</i>	325	44,5%	+31	+10,5%	184	25,2%	+28	+17,9%
<i>dont ex CC Pays de Pévèle</i>	889	42,1%	+36	+4,2%	464	22,0%	+51	+12,3%
<i>dont ex CC Sud Pévélais</i>	498	50,2%	+72	+16,9%	265	26,7%	+59	+28,6%
<b>Maisons de l'emploi</b>								
MDE Lille Lomme Hellemmes	12 266	44,7%	+1 101	+9,9%	6 841	24,9%	+964	+16,4%
MDE Lys Tourcoing	9 380	48,8%	+878	+10,3%	5 278	27,5%	+720	+15,8%
MDE Métropole Nord Ouest	4 512	45,2%	+486	+12,1%	2 393	24,0%	+465	+24,1%
MDE du Pévèle-Mélantois-Carembault	5 730	46,1%	+452	+8,6%	3 186	25,6%	+477	+17,6%
MDE de Roubaix-Wattrelos-Leers	9 960	48,0%	+481	+5,1%	5 812	28,0%	+554	+10,5%
MDE du Val de Marque	2 739	47,7%	+219	+8,7%	1 584	27,6%	+181	+12,9%
MDE de Villeneuve d'Ascq - Mons-en-Baroeul	4 075	46,0%	+157	+4,0%	2 298	26,0%	+249	+12,2%
<b>Bassins d'emploi</b>								
BE de Lille	31 982	45,3%	+2 596	+8,8%	17 772	25,2%	+2 604	+17,2%
BE de Roubaix - Tourcoing - Vallée de la Lys	22 168	48,3%	+1 582	+7,7%	12 732	27,8%	+1 467	+13,0%
<b>Arrondissement de Lille</b>	<b>54 150</b>	<b>46,5%</b>	<b>+4 178</b>	<b>+8,4%</b>	<b>30 504</b>	<b>26,2%</b>	<b>+4 071</b>	<b>+15,4%</b>
Région Nord - Pas de Calais	183 517	47,7%	+9 848	+5,7%	104 560	27,2%	+12 675	+13,8%

Source : Pôle emploi - 30/09/2013 et 30/09/2014 (données brutes) / Traitement : CBELM

\* Demandeurs d'Emploi de Longue Durée (inscrits depuis 1 an et plus)

\*\* Demandeurs d'Emploi de Très Longue Durée (inscrits depuis 2 ans et plus)

## 24% des demandeurs d'emploi (catégories A,B,C) ont un droit payable au RSA

Communes	Ayant un droit payable au RSA				N'ayant pas de droit payable au RSA			
	Nombre	Part	Évolution annuelle		Nombre	Part	Évolution annuelle	
			En nbre	En %			En nbre	En %
Armentières	601	24,0%	+59	+10,9%	1 905	76,0%	+23	+1,2%
Bondues	52	10,2%	+6	+13,0%	457	89,8%	+11	+2,5%
Comines	133	13,7%	+9	+7,3%	836	86,3%	+37	+4,6%
Croix	361	18,8%	+61	+20,3%	1 555	81,2%	+63	+4,2%
Faches-Thumesnil	306	22,4%	+41	+15,5%	1 061	77,6%	+6	+0,6%
Halluin	323	18,0%	+29	+9,9%	1 469	82,0%	+11	+0,8%
Haubourdin	231	16,2%	-3	-1,3%	1 193	83,8%	+65	+5,8%
Hem	471	25,1%	+15	+3,3%	1 409	74,9%	+36	+2,6%
La Madeleine	397	20,0%	+38	+10,6%	1 590	80,0%	+58	+3,8%
Lambersart	333	17,8%	+39	+13,3%	1 540	82,2%	+26	+1,7%
Lille-Hellemmes-Lomme	7 742	28,2%	+568	+7,9%	19 705	71,8%	+659	+3,5%
Loos	547	23,7%	+62	+12,8%	1 761	76,3%	+95	+5,7%
Lys-lez-Lannoy	208	17,1%	-14	-6,3%	1 008	82,9%	+52	+5,4%
Marcq-en-Baroeul	426	16,0%	+33	+8,4%	2 230	84,0%	+119	+5,6%
Marquette-lez-Lille	121	14,8%	+20	+19,8%	699	85,2%	+9	+1,3%
Mons-en-Baroeul	567	25,2%	+11	+2,0%	1 686	74,8%	-51	-2,9%
Mouvaux	112	13,6%	+16	+16,7%	710	86,4%	-5	-0,7%
Ronchin	401	23,8%	+15	+3,9%	1 283	76,2%	+9	+0,7%
Roncq	104	13,0%	+13	+14,3%	697	87,0%	-25	-3,5%
Roubaix	4 956	34,9%	+385	+8,4%	9 261	65,1%	-22	-0,2%
Saint-André-lez-Lille	155	17,0%	+4	+2,6%	755	83,0%	+87	+13,0%
Seclin	247	22,3%	+29	+13,3%	861	77,7%	+35	+4,2%
Tourcoing	3 341	27,2%	+274	+8,9%	8 956	72,8%	+257	+3,0%
Villeneuve d'Ascq	1 388	24,7%	+138	+11,0%	4 234	75,3%	-107	-2,5%
Wasquehal	203	14,7%	+6	+3,0%	1 181	85,3%	+52	+4,6%
Wattignies	272	22,7%	+48	+21,4%	927	77,3%	+30	+3,3%
Wattrelos	997	21,4%	+76	+8,3%	3 672	78,6%	+21	+0,6%
<b>Territoire Lille Métropole</b>	<b>26 077</b>	<b>23,6%</b>	<b>+1 664</b>	<b>+6,8%</b>	<b>79 269</b>	<b>71,8%</b>	<b>-2 462</b>	<b>-3,0%</b>
Couronne Nord	1 222	15,5%	+131	+12,0%	6 651	84,5%	+362	+5,8%
Couronne Sud	2 025	21,7%	+251	+14,1%	7 308	78,3%	+178	+2,5%
La Lys	1 175	17,3%	+144	+14,0%	5 627	82,7%	+113	+2,0%
Territoire Est	2 080	23,2%	+165	+8,6%	6 897	76,8%	-135	-1,9%
Territoire Lillois	8 139	27,7%	+606	+8,0%	21 295	72,3%	+717	+3,5%
Territoire Roubaisien	7 325	27,8%	+535	+7,9%	19 033	72,2%	+249	+1,3%
Territoire Tourquennois	4 007	23,7%	+355	+9,7%	12 881	76,3%	+273	+2,2%
Territoire des Weppes	704	15,1%	+77	+12,3%	3 971	84,9%	+175	+4,6%
<b>Communautés de Communes</b>								
CC de la Haute-Deûle	228	12,7%	+12	+5,6%	1 561	87,3%	+75	+5,0%
CC du Pays des Weppes	24	8,9%	+5	+26,3%	246	91,1%	+12	+5,1%
CC du Pévèle Carembault	690	12,5%	+59	+9,4%	4 849	87,5%	+290	+6,4%
dont ex CC du Carembault	90	12,3%	+20	+28,6%	641	87,7%	+54	+9,2%
dont ex CC Pays de Pévèle	183	8,7%	+9	+5,2%	1 928	91,3%	+69	+3,7%
dont ex CC Sud Pévélais	186	18,8%	+13	+7,5%	806	81,3%	+46	+6,1%
<b>Maisons de l'emploi</b>								
MDE Lille Lomme Hellemmes	7 742	28,2%	+568	+7,9%	19 705	71,8%	+659	+3,5%
MDE Lys Tourcoing	4 325	22,5%	+405	+10,3%	14 885	77,5%	+258	+1,8%
MDE Métropole Nord Ouest	1 631	16,3%	+166	+11,3%	8 350	83,7%	+340	+4,2%
MDE du Pévèle-Mélantois-Carembault	2 127	17,1%	+231	+12,2%	10 302	82,9%	+382	+3,9%
MDE de Roubaix-Wattrelos-Leers	6 237	30,1%	+454	+7,9%	14 506	69,9%	+72	+0,5%
MDE du Val de Marque	1 103	19,2%	+86	+8,5%	4 639	80,8%	+153	+3,4%
MDE de Villeneuve d'Ascq - Mons-en-Baroeul	2 065	23,3%	+160	+8,4%	6 785	76,7%	-111	-1,6%
<b>Bassins d'emploi</b>								
BE de Lille	15 707	22,3%	+1 371	+9,6%	54 822	77,7%	+1 719	+3,2%
BE de Roubaix - Tourcoing - Vallée de la Lys	11 696	25,5%	+948	+8,8%	34 179	74,5%	+494	+1,5%
<b>Arrondissement de Lille</b>	<b>27 403</b>	<b>23,5%</b>	<b>+2 319</b>	<b>+9,2%</b>	<b>89 001</b>	<b>76,5%</b>	<b>+2 213</b>	<b>+2,5%</b>
Région Nord - Pas de Calais	90 354	23,5%	+6 711	+8,0%	294 411	76,5%	+5 058	+1,7%

Source : Pôle emploi - 30/09/2013 et 30/09/2014 (données brutes) / Traitement : CBELM

\* Le revenu de solidarité active (RSA) est entré en vigueur le 1<sup>er</sup> septembre 2009 en France métropolitaine. Il s'agit ici uniquement des demandeurs d'emploi ayant un droit payable au RSA (allocataires ou conjoints), c'est-à-dire les bénéficiaires d'une allocation au titre du RSA.

## 47% des demandeurs d'emploi (catégories A,B,C) ont au moins le BAC

Communes	Ayant au moins le BAC				Sans diplôme*			
	Nombre	Part	Évolution annuelle		Nombre	Part	Évolution annuelle	
			En nbre	En %			En nbre	En %
Armentières	987	39,4%	+77	+8,5%	456	18,2%	+28	+6,5%
Bondues	362	71,1%	-2	-0,5%	44	8,6%	+1	+2,3%
Comines	391	40,4%	+43	+12,4%	212	21,9%	-5	-2,3%
Croix	948	49,5%	+71	+8,1%	303	15,8%	+41	+15,6%
Faches-Thumesnil	635	46,5%	+2	+0,3%	263	19,2%	+34	+14,8%
Halluin	743	41,5%	+43	+6,1%	363	20,3%	-8	-2,2%
Haubourdin	527	37,0%	+31	+6,3%	287	20,2%	-10	-3,4%
Hem	744	39,6%	+39	+5,5%	389	20,7%	+3	+0,8%
La Madeleine	1 189	59,8%	+96	+8,8%	269	13,5%	-7	-2,5%
Lambersart	1 150	61,4%	+75	+7,0%	225	12,0%	-1	-0,4%
Lille-Hellemmes-Lomme	15 145	55,2%	+894	+6,3%	4 871	17,7%	+190	+4,1%
Loos	968	41,9%	+95	+10,9%	453	19,6%	+36	+8,6%
Lys-lez-Lannoy	507	41,7%	+9	+1,8%	222	18,3%	+2	+0,9%
Marcq-en-Baroeul	1 638	61,7%	+104	+6,8%	319	12,0%	-1	-0,3%
Marquette-lez-Lille	357	43,5%	+11	+3,2%	154	18,8%	+14	+10,0%
Mons-en-Baroeul	1 020	45,3%	+3	+0,3%	466	20,7%	-3	-0,6%
Mouvaux	499	60,7%	-2	-0,4%	92	11,2%	+1	+1,1%
Ronchin	788	46,8%	+29	+3,8%	305	18,1%	-6	-1,9%
Roncq	418	52,2%	-1	-0,2%	116	14,5%	+5	+4,5%
Roubaix	5 141	36,2%	+386	+8,1%	3 574	25,1%	-24	-0,7%
Saint-André-lez-Lille	488	53,6%	+44	+9,9%	129	14,2%	+16	+14,2%
Seclin	438	39,5%	+37	+9,2%	225	20,3%	+17	+8,2%
Tourcoing	4 698	38,2%	+306	+7,0%	2 622	21,3%	+109	+4,3%
Villeneuve d'Ascq	3 125	55,6%	+32	+1,0%	830	14,8%	-10	-1,2%
Wasquehal	762	55,1%	+31	+4,2%	155	11,2%	+4	+2,6%
Wattignies	569	47,5%	+43	+8,2%	198	16,5%	-5	-2,5%
Wattrelos	1 607	34,4%	+65	+4,2%	984	21,1%	-11	-1,1%
<b>Territoire Lille Métropole</b>	<b>52 119</b>	<b>47,2%</b>	<b>+2 970</b>	<b>+6,0%</b>	<b>20 446</b>	<b>18,5%</b>	<b>+510</b>	<b>+2,6%</b>
Couronne Nord	4 467	56,7%	+331	+8,0%	1 048	13,3%	+48	+4,8%
Couronne Sud	4 271	45,8%	+252	+6,3%	1 672	17,9%	+68	+4,2%
La Lys	2 881	42,4%	+158	+5,8%	1 268	18,6%	+94	+8,0%
Territoire Est	4 810	53,6%	+74	+1,6%	1 429	15,9%	-17	-1,2%
Territoire Lillois	16 334	55,5%	+990	+6,5%	5 140	17,5%	+183	+3,7%
Territoire Roubaisien	10 221	38,8%	+655	+6,8%	5 775	21,9%	+16	+0,3%
Territoire Tourquennois	7 051	41,8%	+388	+5,8%	3 325	19,7%	+90	+2,8%
Territoire des Weppes	2 084	44,6%	+122	+6,2%	789	16,9%	+28	+3,7%
<b>Communautés de Communes</b>								
CC de la Haute-Deûle	764	42,7%	+43	+6,0%	287	16,0%	+6	+2,1%
CC du Pays des Weppes	166	61,5%	+23	+16,1%	33	12,2%	+5	+17,9%
CC du Pévèle Carembault	2 908	52,5%	+211	+7,8%	717	12,9%	+21	+3,0%
dont ex CC du Carembault	421	57,6%	+53	+14,4%	85	11,6%	+0	+0,0%
dont ex CC Pays de Pévèle	1 230	58,3%	+65	+5,6%	221	10,5%	-10	-4,3%
dont ex CC Sud Pévélois	380	38,3%	+24	+6,7%	160	16,1%	+1	+0,6%
<b>Maisons de l'emploi</b>								
MDE Lille Lomme Hellemmes	15 145	55,2%	+894	+6,3%	4 871	17,7%	+190	+4,1%
MDE Lys Tourcoing	8 016	41,7%	+397	+5,2%	3 806	19,8%	+106	+2,9%
MDE Métropole Nord Ouest	5 691	57,0%	+374	+7,0%	1 364	13,7%	+46	+3,5%
MDE du Pévèle-Mélantois-Carembault	6 023	48,5%	+376	+6,7%	1 924	15,5%	+41	+2,2%
MDE de Roubaix-Wattrelos-Leers	7 567	36,5%	+491	+6,9%	4 870	23,5%	-36	-0,7%
MDE du Val de Marque	2 724	47,4%	+151	+5,9%	919	16,0%	+42	+4,8%
MDE de Villeneuve d'Ascq - Mons-en-Baroeul	4 740	53,6%	+87	+1,9%	1 415	16,0%	-7	-0,5%
<b>Bassins d'emploi</b>								
BE de Lille	36 780	52,1%	+2 138	+6,2%	11 625	16,5%	+402	+3,6%
BE de Roubaix - Tourcoing - Vallée de la Lys	18 398	40,1%	+1 052	+6,1%	9 626	21,0%	+111	+1,2%
<b>Arrondissement de Lille</b>	<b>55 178</b>	<b>47,4%</b>	<b>+3 190</b>	<b>+6,1%</b>	<b>21 251</b>	<b>18,3%</b>	<b>+513</b>	<b>+2,5%</b>
Région Nord - Pas de Calais	155 292	40,4%	+7 607	+5,2%	68 046	17,7%	+1 119	+1,7%

Source : Pôle emploi - 30/09/2013 et 30/09/2014 (données brutes) / Traitement : CBELM

\* Sans diplôme : Niveau VI (niveau fin de scolarité obligatoire) et V bis (niveau du certificat de formation professionnelle)

## 40% des demandeurs d'emploi (catégories A,B,C) sont employés qualifiés

Depuis janvier 2014, le bulletin d'information sur la demande d'emploi vous présente les données sur les catégories socioprofessionnelles d'employés qualifiés et d'ouvriers non qualifiés. Si vous souhaitez obtenir des données plus anciennes sur ces 2 catégories, n'hésitez pas à nous contacter.

Communes	Employés qualifiés				Ouvriers non qualifiés			
	Nombre	Part	Évolution annuelle		Nombre	Part	Évolution annuelle	
			En nbre	En %			En nbre	En %
Armentières	1 100	43,9%	+43	+4,1%	390	15,6%	+2	+0,5%
Bondues	197	38,7%	+28	+16,6%	29	5,7%	-5	-14,7%
Comines	322	33,2%	+13	+4,2%	202	20,8%	+2	+1,0%
Croix	830	43,3%	+111	+15,4%	184	9,6%	+6	+3,4%
Faches-Thumesnil	589	43,1%	+14	+2,4%	155	11,3%	+12	+8,4%
Halluin	633	35,3%	+35	+5,9%	345	19,3%	+37	+12,0%
Haubourdin	594	41,7%	+4	+0,7%	195	13,7%	+16	+8,9%
Hem	729	38,8%	+30	+4,3%	328	17,4%	-20	-5,7%
La Madeleine	954	48,0%	+84	+9,7%	150	7,5%	-3	-2,0%
Lambersart	843	45,0%	+2	+0,2%	126	6,7%	+2	+1,6%
Lille-Hellemmes-Lomme	11 311	41,2%	+786	+7,5%	2 741	10,0%	+140	+5,4%
Loos	946	41,0%	+60	+6,8%	309	13,4%	+38	+14,0%
Lys-lez-Lannoy	557	45,8%	+31	+5,9%	154	12,7%	-11	-6,7%
Marcq-en-Baroeul	1 185	44,6%	+115	+10,7%	188	7,1%	-1	-0,5%
Marquette-lez-Lille	413	50,4%	+7	+1,7%	90	11,0%	-6	-6,3%
Mons-en-Baroeul	943	41,9%	+27	+2,9%	203	9,0%	+3	+1,5%
Mouvaux	321	39,1%	+9	+2,9%	72	8,8%	+4	+5,9%
Ronchin	729	43,3%	+37	+5,3%	174	10,3%	+2	+1,2%
Roncq	304	38,0%	+2	+0,7%	105	13,1%	+0	+0,0%
Roubaix	4 628	32,6%	+199	+4,5%	2 647	18,6%	-6	-0,2%
Saint-André-lez-Lille	407	44,7%	+0	+0,0%	85	9,3%	+15	+21,4%
Seclin	547	49,4%	+33	+6,4%	118	10,6%	+13	+12,4%
Tourcoing	4 333	35,2%	+172	+4,1%	2 243	18,2%	+3	+0,1%
Villeneuve d'Ascq	2 230	39,7%	+51	+2,3%	609	10,8%	-37	-5,7%
Wasquehal	617	44,6%	+32	+5,5%	106	7,7%	+4	+3,9%
Wattignies	473	39,4%	+29	+6,5%	144	12,0%	+9	+6,7%
Wattrelos	1 866	40,0%	+159	+9,3%	845	18,1%	-38	-4,3%

Territoire Lille Métropole	Nombre	Part	Évolution annuelle	En nbre	En %	Nombre	Part	Évolution annuelle	En nbre	En %
Couronne Nord	3 623	46,0%	+184	+5,4%	624	7,9%	+25	+4,2%		
Couronne Sud	4 029	43,2%	+190	+4,9%	1 015	10,9%	+67	+7,1%		
La Lys	2 832	41,6%	+155	+5,8%	1 002	14,7%	+1	+0,1%		
Territoire Est	3 647	40,6%	+102	+2,9%	899	10,0%	-35	-3,7%		
Territoire Lillois	12 265	41,7%	+870	+7,6%	2 891	9,8%	+137	+5,0%		
Territoire Roubaisien	9 738	36,9%	+608	+6,7%	4 386	16,6%	-48	-1,1%		
Territoire Tourquennois	6 077	36,0%	+270	+4,6%	2 869	17,0%	+23	+0,8%		
Territoire des Weppes	1 996	42,7%	+65	+3,4%	536	11,5%	+35	+7,0%		

Communautés de Communes	Nombre	Part	Évolution annuelle	En nbre	En %	Nombre	Part	Évolution annuelle	En nbre	En %
CC de la Haute-Deûle	891	49,8%	+35	+4,1%	182	10,2%	+17	+10,3%		
CC du Pays des Weppes	114	42,2%	+4	+3,6%	12	4,4%	+3	+33,3%		
CC du Pévèle Carembault	2 558	46,2%	+222	+9,5%	481	8,7%	+20	+4,3%		
dont ex CC du Carembault	361	49,4%	+47	+15,0%	46	6,3%	-3	-6,1%		
dont ex CC Pays de Pévèle	915	43,3%	+59	+6,9%	169	8,0%	+11	+7,0%		
dont ex CC Sud Pévélois	481	48,5%	+29	+6,4%	102	10,3%	+13	+14,6%		

Maisons de l'emploi	Nombre	Part	Évolution annuelle	En nbre	En %	Nombre	Part	Évolution annuelle	En nbre	En %
MDE Lille Lomme Hellemmes	11 311	41,2%	+786	+7,5%	2 741	10,0%	+140	+5,4%		
MDE Lys Tourcoing	6 909	36,0%	+302	+4,6%	3 276	17,1%	+25	+0,8%		
MDE Métropole Nord Ouest	4 614	46,2%	+217	+4,9%	800	8,0%	+19	+2,4%		
MDE du Pévèle-Mélantois-Carembault	5 642	45,4%	+327	+6,2%	1 184	9,5%	+78	+7,1%		
MDE de Roubaix-Wattrelos-Leers	7 342	35,4%	+403	+5,8%	3 722	17,9%	-46	-1,2%		
MDE du Val de Marque	2 446	42,6%	+203	+9,1%	673	11,7%	-8	-1,2%		
MDE de Villeneuve d'Ascq - Mons-en-Baroeul	3 597	40,6%	+104	+3,0%	890	10,1%	-29	-3,2%		

Bassins d'emploi	Nombre	Part	Évolution annuelle	En nbre	En %	Nombre	Part	Évolution annuelle	En nbre	En %
BE de Lille	30 261	42,9%	+1 713	+6,0%	7 060	10,0%	+280	+4,1%		
BE de Roubaix - Tourcoing - Vallée de la Lys	16 795	36,6%	+915	+5,8%	7 686	16,8%	-28	-0,4%		

Arrondissement de Lille	Nombre	Part	Évolution annuelle	En nbre	En %	Nombre	Part	Évolution annuelle	En nbre	En %
Région Nord - Pas de Calais	47 056	40,4%	+2 628	+5,9%	14 746	12,7%	+252	+1,7%		
	150 645	39,2%	+6 400	+4,4%	62 010	16,1%	+403	+0,7%		

Source : Pôle emploi - 30/09/2013 et 30/09/2014 (données brutes) / Traitement : CBELM