



**Arrondissement
de Lille**

124 communes
880 km²

1 198 923 habitants (INSEE RP2008)

Au 30 septembre 2012, l'arrondissement de Lille compte **106 242 demandeurs d'emploi** inscrits en fin de mois à Pôle Emploi de **catégorie A,B,C***.

En un an, leur nombre a augmenté de 5,4% (soit +5 475).

* La **catégorie A** regroupe les demandeurs d'emploi tenus de faire des actes positifs de recherche d'emploi, sans emploi; la **catégorie B** ceux tenus de faire des actes positifs de recherche d'emploi, ayant exercé une activité réduite courte, c'est à dire de 78 heures ou moins au cours du mois; la **catégorie C** ceux tenus de faire des actes positifs de recherche d'emploi, ayant exercé une activité réduite longue, c'est à dire de plus de 78 heures au cours du mois. La **catégorie A,B,C** regroupe les demandeurs d'emploi tenus de faire des actes positifs de recherche d'emploi; elle correspond aux anciennes catégories 1, 2, 3, 6, 7 et 8.

Caractéristiques de la demande d'emploi

Au 30 septembre 2012, dans l'arrondissement de Lille,

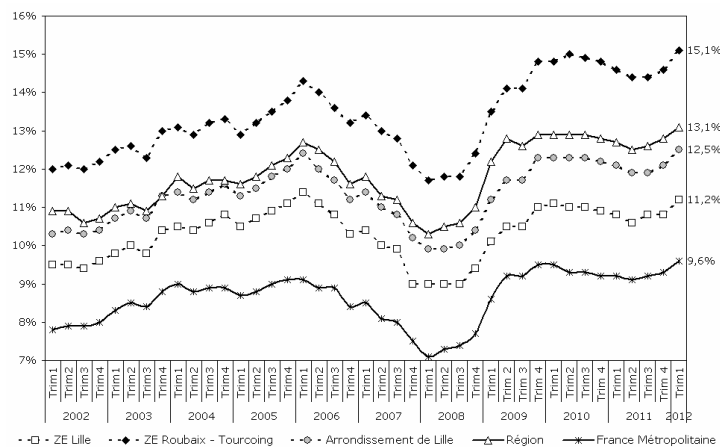
- **47%** des demandeurs d'emploi de catégorie A,B,C **sont des femmes** (50 131), soit une **augmentation de 4,9%** par rapport à fin septembre 2011 (+2 335).
- **18%** des demandeurs d'emploi de catégorie A,B,C **ont moins de 25 ans** (19 335), soit une **augmentation de 5,0%** par rapport à fin septembre 2011 (+929).
- **42%** des demandeurs d'emploi de catégorie A,B,C **sont inscrits depuis un an et plus** (44 337), soit une **augmentation de 6,0%** par rapport à fin septembre 2011 (+2 506).
- **21%** des demandeurs d'emploi de catégorie A,B,C **ont un droit payable au Revenu de Solidarité Active** (22 797), soit une **augmentation de 4,9%** par rapport à septembre 2011 (+1 059).
- **45%** des demandeurs d'emploi de catégorie A,B,C **ont un niveau supérieur ou égal au Baccalauréat** (48 214), soit une **augmentation de 8,1%** par rapport à septembre 2011 (+3 604).
- **9%** des demandeurs d'emploi de catégorie A,B,C **sont Techniciens - Agents de Maîtrise** (9 191), soit une **augmentation de 5,3%** par rapport à fin septembre 2011 (+465).

Au 1^{er} trimestre 2012, le taux de chômage dans l'arrondissement de Lille est de 12,5%, soit 0,4 point de plus par rapport au 4^e trimestre 2011.

Cette évolution à la hausse s'observe également à l'échelle des zones d'emploi de Lille (+0,4 point) et de Roubaix - Tourcoing (+0,5 point). Le taux de chômage régional augmente également (+0,3 point).

Le taux de chômage de la zone d'emploi de Lille (11,2%) reste inférieur à celui de la zone d'emploi de Roubaix-Tourcoing (15,1%).

Évolution du taux de chômage entre le 1^{er} trimestre 2002 et le 1^{er} trimestre 2012



Source : INSEE/OPELM - 1^{er} trimestre 2002 au 1^{er} trimestre 2012 (provisoire)

CONTACT

CBE Lille Métropole

Aurélien THOREL

Chargée d'études

150, rue de Fontenoy

59100 ROUBAIX

Tél. : 03 59 30 67 30

Mail : a.thorel@cbelille.org

Le bulletin d'information sur la demande d'emploi est réalisé chaque trimestre en collaboration avec Pôle Emploi. Il permet de fournir des éléments d'information sur la demande d'emploi pour les communes de plus de 10 000 habitants, les 8 territoires de Lille Métropole Communauté Urbaine, les 5 Communautés de Communes, les 7 Maisons de l'Emploi et les 2 bassins d'emploi composant l'arrondissement de Lille.

L'ensemble des bulletins sur la demande d'emploi est disponible sur le site web du Comité de Bassin d'Emploi Lille Métropole : www.cbelille.org

Evolution de la demande d'emploi

Augmentation de 5,4% entre le 30 septembre 2011 et le 30 septembre 2012

Communes (> 10 000 habitants en 2006)	Catégorie A				Catégorie A,B,C		
	Nombre	Part	Évolution annuelle		Nombre	Évolution annuelle	
			En nbre	En %		En nbre	En %
Armentières	1 523	67,0%	+39	+2,6%	2 274	+20	+0,9%
Bondues	332	73,9%	+24	+7,8%	449	+41	+10,0%
Comines	576	63,4%	+69	+13,6%	909	+77	+9,3%
Croix	1 148	69,4%	+65	+6,0%	1 653	+35	+2,2%
Faches-Thumesnil	874	71,3%	+106	+13,8%	1 225	+113	+10,2%
Halluin	1 140	68,7%	+112	+10,9%	1 660	+69	+4,3%
Haubourdin	841	64,3%	+58	+7,4%	1 308	+104	+8,6%
Hem	1 302	72,9%	+158	+13,8%	1 786	+123	+7,4%
La Madeleine	1 310	70,0%	+57	+4,5%	1 871	+105	+5,9%
Lambersart	1 198	71,1%	+122	+11,3%	1 685	+116	+7,4%
Lille-Hellemmes-Lomme	18 112	72,3%	+954	+5,6%	25 051	+1 000	+4,2%
Loos	1 333	68,0%	+99	+8,0%	1 959	+146	+8,1%
Lys-lez-Lannoy	799	68,3%	+100	+14,3%	1 170	+102	+9,6%
Marcq-en-Baroeul	1 685	71,4%	+166	+10,9%	2 359	+192	+8,9%
Marquette-lez-Lille	516	65,9%	+53	+11,4%	783	+89	+12,8%
Mons-en-Baroeul	1 528	68,6%	+48	+3,2%	2 228	+93	+4,4%
Mouvaux	559	70,3%	+100	+21,8%	795	+96	+13,7%
Ronchin	1 109	69,6%	+106	+10,6%	1 594	+126	+8,6%
Roncq	516	70,4%	+37	+7,7%	733	+25	+3,5%
Roubaix	10 371	76,3%	+842	+8,8%	13 590	+685	+5,3%
Saint-André-lez-Lille	509	69,7%	+28	+5,8%	730	+41	+6,0%
Seclin	660	71,0%	+53	+8,7%	930	+7	+0,8%
Tourcoing	7 802	71,0%	+471	+6,4%	10 982	+426	+4,0%
Villeneuve d'Ascq	3 806	71,1%	+332	+9,6%	5 352	+390	+7,9%
Wasquehal	868	67,7%	+52	+6,4%	1 282	+128	+11,1%
Wattignies	757	70,7%	+29	+4,0%	1 071	+24	+2,3%
Wattrelos	3 002	68,4%	+186	+6,6%	4 392	+151	+3,6%
Territoire LMCU	71 548	70,9%	+5 097	+7,7%	100 956	+5 154	+5,4%
Couronne Nord	4 858	69,7%	+491	+11,2%	6 969	+556	+8,7%
Couronne Sud	5 692	69,0%	+466	+8,9%	8 246	+513	+6,6%
La Lys	3 973	65,3%	+254	+6,8%	6 088	+248	+4,2%
Territoire Est	6 017	70,2%	+466	+8,4%	8 567	+568	+7,1%
Territoire Lillois	19 422	72,1%	+1 011	+5,5%	26 922	+1 105	+4,3%
Territoire Roubaisien	18 170	73,0%	+1 447	+8,7%	24 879	+1 260	+5,3%
Territoire Tourquennois	10 724	70,6%	+779	+7,8%	15 187	+672	+4,6%
Territoire des Weppes	2 692	65,7%	+183	+7,3%	4 098	+232	+6,0%
Communautés de Communes							
CC du Carembault	398	66,3%	+35	+9,6%	600	+38	+6,8%
CC de la Haute-Deûle	994	63,8%	+20	+2,1%	1 559	+24	+1,6%
CC du Pays de Pévèle	1 217	65,0%	+75	+6,6%	1 871	+116	+6,6%
CC du Pays des Weppes	168	71,8%	+35	+26,3%	234	+48	+25,8%
CC du Sud Pévélois	605	68,1%	+61	+11,2%	888	+79	+9,8%
Maisons de l'emploi							
MDE Lille Lomme Hellemmes	18 112	72,3%	+954	+5,6%	25 051	+1 000	+4,2%
MDE Lys Tourcoing	12 092	69,8%	+945	+8,5%	17 316	+856	+5,2%
MDE Métropole Nord Ouest	6 268	69,5%	+546	+9,5%	9 016	+668	+8,0%
MDE du Pévèle-Mélantois-Carembault	7 439	67,8%	+570	+8,3%	10 980	+644	+6,2%
MDE de Roubaix-Wattrelos-Leers	14 573	73,8%	+1 159	+8,6%	19 752	+956	+5,1%
MDE du Val de Marque	3 693	70,2%	+301	+8,9%	5 261	+319	+6,5%
MDE de Villeneuve d'Ascq - Mons-en-Baroeul	5 921	70,2%	+453	+8,3%	8 433	+553	+7,0%
Bassins d'emploi							
BE de Lille	44 538	69,9%	+2 906	+7,0%	63 746	+3 334	+5,5%
BE de Roubaix - Tourcoing - Vallée de la Lys	30 482	71,7%	+2 430	+8,7%	42 496	+2 141	+5,3%
Arrondissement de Lille	75 020	70,6%	+5 336	+7,7%	106 242	+5 475	+5,4%
Région Nord - Pas de Calais	247 524	69,7%	+20 488	+9,0%	355 016	+21 313	+6,4%

LMCU = Lille Métropole Communauté Urbaine, CC = Communauté de Communes, MDE = Maison de l'Emploi, BE = Bassin d'Emploi
Source : Pôle emploi - 30/09/2011 et 30/09/2012 (données brutes)

Caractéristiques de la demande d'emploi au 30 Septembre 2012

47% des demandeurs d'emploi (catégorie A,B,C) sont des femmes

Communes (> 10 000 habitants en 2006)	Femmes				Hommes			
	Nombre	Part	Évolution annuelle		Nombre	Part	Évolution annuelle	
			En nbre	En %			En nbre	En %
Armentières	1 052	46,3%	+4	+0,4%	1 222	53,7%	+16	+1,3%
Bondues	210	46,8%	+8	+4,0%	239	53,2%	+33	+16,0%
Comines	436	48,0%	-8	-1,8%	473	52,0%	+85	+21,9%
Croix	820	49,6%	+0	+0,0%	833	50,4%	+35	+4,4%
Faches-Thumesnil	591	48,2%	+32	+5,7%	634	51,8%	+81	+14,6%
Halluin	818	49,3%	+26	+3,3%	842	50,7%	+43	+5,4%
Haubourdin	648	49,5%	+24	+3,8%	660	50,5%	+80	+13,8%
Hem	840	47,0%	+49	+6,2%	946	53,0%	+74	+8,5%
La Madeleine	895	47,8%	+83	+10,2%	976	52,2%	+22	+2,3%
Lambersart	853	50,6%	+57	+7,2%	832	49,4%	+59	+7,6%
Lille-Hellemmes-Lomme	11 289	45,1%	+413	+3,8%	13 762	54,9%	+587	+4,5%
Loos	888	45,3%	+40	+4,7%	1 071	54,7%	+106	+11,0%
Lys-lez-Lannoy	590	50,4%	+66	+12,6%	580	49,6%	+36	+6,6%
Marcq-en-Baroeul	1 195	50,7%	+99	+9,0%	1 164	49,3%	+93	+8,7%
Marquette-lez-Lille	372	47,5%	+36	+10,7%	411	52,5%	+53	+14,8%
Mons-en-Baroeul	1 078	48,4%	+36	+3,5%	1 150	51,6%	+57	+5,2%
Mouvaux	387	48,7%	+46	+13,5%	408	51,3%	+50	+14,0%
Ronchin	729	45,7%	+63	+9,5%	865	54,3%	+63	+7,9%
Roncq	374	51,0%	-1	-0,3%	359	49,0%	+26	+7,8%
Roubaix	5 847	43,0%	+276	+5,0%	7 743	57,0%	+409	+5,6%
Saint-André-lez-Lille	375	51,4%	+22	+6,2%	355	48,6%	+19	+5,7%
Seclin	434	46,7%	-3	-0,7%	496	53,3%	+10	+2,1%
Tourcoing	5 137	46,8%	+161	+3,2%	5 845	53,2%	+265	+4,7%
Villeneuve d'Ascq	2 590	48,4%	+158	+6,5%	2 762	51,6%	+232	+9,2%
Wasquehal	644	50,2%	+57	+9,7%	638	49,8%	+71	+12,5%
Wattignies	490	45,8%	+4	+0,8%	581	54,2%	+20	+3,6%
Wattrelos	2 206	50,2%	+113	+5,4%	2 186	49,8%	+38	+1,8%
Territoire LMCU	47 418	47,0%	+2 164	+4,8%	53 538	53,0%	+2 990	+5,9%
Couronne Nord	3 518	50,5%	+288	+8,9%	3 451	49,5%	+268	+8,4%
Couronne Sud	3 852	46,7%	+192	+5,2%	4 394	53,3%	+321	+7,9%
La Lys	2 970	48,8%	+69	+2,4%	3 118	51,2%	+179	+6,1%
Territoire Est	4 173	48,7%	+232	+5,9%	4 394	51,3%	+336	+8,3%
Territoire Lillois	12 184	45,3%	+496	+4,2%	14 738	54,7%	+609	+4,3%
Territoire Roubaisien	11 438	46,0%	+569	+5,2%	13 441	54,0%	+691	+5,4%
Territoire Tourquennois	7 222	47,6%	+241	+3,5%	7 965	52,4%	+431	+5,7%
Territoire des Weppes	2 061	50,3%	+77	+3,9%	2 037	49,7%	+155	+8,2%
Communautés de Communes								
CC du Carembault	317	52,8%	+36	+12,8%	283	47,2%	+2	+0,7%
CC de la Haute-Deûle	794	50,9%	+33	+4,3%	765	49,1%	-9	-1,2%
CC du Pays de Pévèle	975	52,1%	+52	+5,6%	896	47,9%	+64	+7,7%
CC du Pays des Weppes	115	49,1%	+13	+12,7%	119	50,9%	+35	+41,7%
CC du Sud Pévélois	443	49,9%	+31	+7,5%	445	50,1%	+48	+12,1%
Maisons de l'emploi								
MDE Lille Lomme Hellemmes	11 289	45,1%	+413	+3,8%	13 762	54,9%	+587	+4,5%
MDE Lys Tourcoing	8 296	47,9%	+296	+3,7%	9 020	52,1%	+560	+6,6%
MDE Métropole Nord Ouest	4 483	49,7%	+360	+8,7%	4 533	50,3%	+308	+7,3%
MDE du Pévèle-Mélantois-Carembault	5 391	49,1%	+312	+6,1%	5 589	50,9%	+332	+6,3%
MDE de Roubaix-Wattrelos-Leers	8 942	45,3%	+451	+5,3%	10 810	54,7%	+505	+4,9%
MDE du Val de Marque	2 557	48,6%	+119	+4,9%	2 704	51,4%	+200	+8,0%
MDE de Villeneuve d'Ascq - Mons-en-Baroeul	4 112	48,8%	+231	+6,0%	4 321	51,2%	+322	+8,1%
Bassins d'emploi								
BE de Lille	30 247	47,4%	+1 462	+5,1%	33 499	52,6%	+1 872	+5,9%
BE de Roubaix - Tourcoing - Vallée de la Lys	19 884	46,8%	+873	+4,6%	22 612	53,2%	+1 268	+5,9%
Arrondissement de Lille	50 131	47,2%	+2 335	+4,9%	56 111	52,8%	+3 140	+5,9%
Région Nord - Pas de Calais	170 474	48,0%	+8 887	+5,5%	184 542	52,0%	+12 426	+7,2%

Source : Pôle emploi - 30/09/2011 et 30/09/2012 (données brutes)

18% des demandeurs d'emploi (catégorie A,B,C) ont moins de 25 ans

Communes (> 10 000 habitants en 2006)	Moins de 25 ans				50 ans et plus			
	Nombre	Part	Évolution annuelle		Nombre	Part	Évolution annuelle	
			En nbre	En %			En nbre	En %
Armentières	459	20,2%	-4	-0,9%	334	14,7%	+10	+3,1%
Bondues	52	11,6%	+11	+26,8%	124	27,6%	+29	+30,5%
Comines	188	20,7%	+20	+11,9%	179	19,7%	+29	+19,3%
Croix	296	17,9%	+23	+8,4%	318	19,2%	-2	-0,6%
Faches-Thumesnil	263	21,5%	+26	+11,0%	211	17,2%	+20	+10,5%
Halluin	342	20,6%	+10	+3,0%	319	19,2%	+30	+10,4%
Haubourdin	302	23,1%	+27	+9,8%	242	18,5%	+35	+16,9%
Hem	352	19,7%	+12	+3,5%	324	18,1%	+42	+14,9%
La Madeleine	316	16,9%	+29	+10,1%	285	15,2%	+31	+12,2%
Lambersart	275	16,3%	+24	+9,6%	332	19,7%	+43	+14,9%
Lille-Hellemmes-Lomme	4 188	16,7%	+104	+2,5%	3 419	13,6%	+392	+13,0%
Loos	431	22,0%	+80	+22,8%	322	16,4%	+25	+8,4%
Lys-lez-Lannoy	229	19,6%	+11	+5,0%	237	20,3%	+16	+7,2%
Marcq-en-Baroeul	337	14,3%	+19	+6,0%	480	20,3%	+82	+20,6%
Marquette-lez-Lille	148	18,9%	-11	-6,9%	168	21,5%	+26	+18,3%
Mons-en-Baroeul	449	20,2%	+62	+16,0%	371	16,7%	+38	+11,4%
Mouvaux	113	14,2%	+11	+10,8%	193	24,3%	+33	+20,6%
Ronchin	265	16,6%	+29	+12,3%	251	15,7%	+11	+4,6%
Roncq	146	19,9%	+10	+7,4%	160	21,8%	+26	+19,4%
Roubaix	2 362	17,4%	+129	+5,8%	2 232	16,4%	+254	+12,8%
Saint-André-lez-Lille	154	21,1%	-3	-1,9%	105	14,4%	+5	+5,0%
Seclin	200	21,5%	-7	-3,4%	164	17,6%	+24	+17,1%
Tourcoing	2 009	18,3%	+39	+2,0%	1 883	17,1%	+226	+13,6%
Villeneuve d'Ascq	861	16,1%	+105	+13,9%	899	16,8%	+112	+14,2%
Wasquehal	209	16,3%	+11	+5,6%	283	22,1%	+41	+16,9%
Wattignies	223	20,8%	-7	-3,0%	184	17,2%	+7	+4,0%
Wattrelos	908	20,7%	+14	+1,6%	874	19,9%	+93	+11,9%
Territoire LMCU	18 302	18,1%	+876	+5,0%	17 289	17,1%	+1 953	+12,7%
Couronne Nord	1 197	17,2%	+68	+6,0%	1 367	19,6%	+182	+15,4%
Couronne Sud	1 701	20,6%	+185	+12,2%	1 470	17,8%	+125	+9,3%
La Lys	1 269	20,8%	+55	+4,5%	1 090	17,9%	+78	+7,7%
Territoire Est	1 478	17,3%	+185	+14,3%	1 512	17,6%	+183	+13,8%
Territoire Lillois	4 504	16,7%	+133	+3,0%	3 704	13,8%	+423	+12,9%
Territoire Roubaisien	4 556	18,3%	+192	+4,4%	4 511	18,1%	+468	+11,6%
Territoire Tourquennois	2 774	18,3%	+68	+2,5%	2 827	18,6%	+363	+14,7%
Territoire des Weppes	823	20,1%	-10	-1,2%	808	19,7%	+131	+19,4%
Communautés de Communes								
CC du Carembault	133	22,2%	+12	+9,9%	138	23,0%	+23	+20,0%
CC de la Haute-Deûle	315	20,2%	-7	-2,2%	347	22,3%	+43	+14,1%
CC du Pays de Pévèle	340	18,2%	+22	+6,9%	458	24,5%	+64	+16,2%
CC du Pays des Weppes	39	16,7%	+4	+11,4%	80	34,2%	+28	+53,8%
CC du Sud Pévèlois	180	20,3%	+14	+8,4%	165	18,6%	+29	+21,3%
Maisons de l'emploi								
MDE Lille Lomme Hellemmes	4 188	16,7%	+104	+2,5%	3 419	13,6%	+392	+13,0%
MDE Lys Tourcoing	3 218	18,6%	+112	+3,6%	3 269	18,9%	+413	+14,5%
MDE Métropole Nord Ouest	1 558	17,3%	+98	+6,7%	1 697	18,8%	+223	+15,1%
MDE du Pévèle-Mélantois-Carembault	2 178	19,8%	+141	+6,9%	2 182	19,9%	+251	+13,0%
MDE de Roubaix-Wattrelos-Leers	3 619	18,3%	+152	+4,4%	3 496	17,7%	+374	+12,0%
MDE du Val de Marque	963	18,3%	+41	+4,4%	1 053	20,0%	+97	+10,1%
MDE de Villeneuve d'Ascq - Mons-en-Baroeul	1 452	17,2%	+184	+14,5%	1 474	17,5%	+180	+13,9%
Bassins d'emploi								
BE de Lille	11 502	18,0%	+621	+5,7%	10 647	16,7%	+1 254	+13,4%
BE de Roubaix - Tourcoing - Vallée de la Lys	7 833	18,4%	+308	+4,1%	7 849	18,5%	+885	+12,7%
Arrondissement de Lille	19 335	18,2%	+929	+5,0%	18 496	17,4%	+2 139	+13,1%
Région Nord - Pas de Calais	73 584	20,7%	+3 680	+5,3%	63 158	17,8%	+7 678	+13,8%

Source : Pôle emploi - 30/09/2011 et 30/09/2012 (données brutes)

42% des demandeurs d'emploi (catégorie A,B,C) sont inscrits depuis un an et plus

Communes (> 10 000 habitants en 2006)	Inscrits de Longue Durée*				Inscrits de Très Longue Durée**			
	Nombre	Part	Évolution annuelle		Nombre	Part	Évolution annuelle	
			En nbre	En %			En nbre	En %
Armentières	912	40,1%	+22	+2,5%	449	19,7%	+25	+5,9%
Bondues	201	44,8%	+35	+21,1%	101	22,5%	+21	+26,3%
Comines	391	43,0%	+15	+4,0%	214	23,5%	+28	+15,1%
Croix	684	41,4%	-22	-3,1%	374	22,6%	+16	+4,5%
Faches-Thumesnil	492	40,2%	+39	+8,6%	255	20,8%	+34	+15,4%
Halluin	702	42,3%	+37	+5,6%	365	22,0%	+45	+14,1%
Haubourdin	566	43,3%	+36	+6,8%	300	22,9%	+14	+4,9%
Hem	848	47,5%	+93	+12,3%	458	25,6%	+60	+15,1%
La Madeleine	710	37,9%	+35	+5,2%	356	19,0%	+31	+9,5%
Lambersart	651	38,6%	+58	+9,8%	307	18,2%	+23	+8,1%
Lille-Hellemmes-Lomme	9 893	39,5%	+438	+4,6%	5 129	20,5%	+447	+9,5%
Loos	865	44,2%	+88	+11,3%	449	22,9%	+51	+12,8%
Lys-lez-Lannoy	538	46,0%	+44	+8,9%	283	24,2%	+38	+15,5%
Marcq-en-Baroeul	884	37,5%	+114	+14,8%	410	17,4%	+54	+15,2%
Marquette-lez-Lille	302	38,6%	+53	+21,3%	142	18,1%	+23	+19,3%
Mons-en-Baroeul	964	43,3%	+9	+0,9%	531	23,8%	+40	+8,1%
Mouvaux	332	41,8%	+34	+11,4%	175	22,0%	+43	+32,6%
Ronchin	678	42,5%	+92	+15,7%	356	22,3%	+62	+21,1%
Roncq	304	41,5%	+16	+5,6%	145	19,8%	-5	-3,3%
Roubaix	5 848	43,0%	+401	+7,4%	3 044	22,4%	+254	+9,1%
Saint-André-lez-Lille	282	38,6%	+25	+9,7%	137	18,8%	+18	+15,1%
Seclin	370	39,8%	-8	-2,1%	195	21,0%	-10	-4,9%
Tourcoing	4 807	43,8%	+136	+2,9%	2 615	23,8%	+273	+11,7%
Villeneuve d'Ascq	2 178	40,7%	+26	+1,2%	1 189	22,2%	+70	+6,3%
Wasquehal	530	41,3%	+72	+15,7%	256	20,0%	+26	+11,3%
Wattignies	441	41,2%	-2	-0,5%	238	22,2%	+17	+7,7%
Wattrelos	2 132	48,5%	+92	+4,5%	1 225	27,9%	+127	+11,6%
Territoire LMCU	42 188	41,8%	+2 320	+5,8%	22 082	21,9%	+2 070	+10,3%
Couronne Nord	2 649	38,0%	+289	+12,2%	1 264	18,1%	+141	+12,6%
Couronne Sud	3 469	42,1%	+269	+8,4%	1 811	22,0%	+200	+12,4%
La Lys	2 494	41,0%	+121	+5,1%	1 257	20,6%	+100	+8,6%
Territoire Est	3 540	41,3%	+46	+1,3%	1 935	22,6%	+136	+7,6%
Territoire Lillois	10 603	39,4%	+473	+4,7%	5 485	20,4%	+478	+9,5%
Territoire Roubaisien	11 063	44,5%	+711	+6,9%	5 911	23,8%	+550	+10,3%
Territoire Tourquennois	6 584	43,4%	+265	+4,2%	3 512	23,1%	+382	+12,2%
Territoire des Weppes	1 786	43,6%	+146	+8,9%	907	22,1%	+83	+10,1%
Communautés de Communes								
CC du Carembault	245	40,8%	+27	+12,4%	114	19,0%	+3	+2,7%
CC de la Haute-Deûle	671	43,0%	+57	+9,3%	331	21,2%	+52	+18,6%
CC du Pays de Pévèle	742	39,7%	+49	+7,1%	356	19,0%	+44	+14,1%
CC du Pays des Weppes	94	40,2%	+26	+38,2%	43	18,4%	+11	+34,4%
CC du Sud Pévêlois	351	39,5%	+27	+8,3%	171	19,3%	+24	+16,3%
Maisons de l'emploi								
MDE Lille Lomme Hellemmes	9 893	39,5%	+438	+4,6%	5 129	20,5%	+447	+9,5%
MDE Lys Tourcoing	7 515	43,4%	+350	+4,9%	4 000	23,1%	+441	+12,4%
MDE Métropole Nord Ouest	3 447	38,2%	+354	+11,4%	1 656	18,4%	+180	+12,2%
MDE du Pévèle-Mélantois-Carembault	4 486	40,9%	+313	+7,5%	2 270	20,7%	+262	+13,0%
MDE de Roubaix-Wattrelos-Leers	8 793	44,5%	+537	+6,5%	4 714	23,9%	+434	+10,1%
MDE du Val de Marque	2 321	44,1%	+172	+8,0%	1 231	23,4%	+123	+11,1%
MDE de Villeneuve d'Ascq - Mons-en-Baroeul	3 489	41,4%	+48	+1,4%	1 901	22,5%	+129	+7,3%
Bassins d'emploi								
BE de Lille	25 636	40,2%	+1 443	+6,0%	13 132	20,6%	+1 198	+10,0%
BE de Roubaix - Tourcoing - Vallée de la Lys	18 701	44,0%	+1 063	+6,0%	9 984	23,5%	+1 004	+11,2%
Arrondissement de Lille	44 337	41,7%	+2 506	+6,0%	23 116	21,8%	+2 202	+10,5%
Région Nord - Pas de Calais	152 473	42,9%	+10 204	+7,2%	79 225	22,3%	+7 452	+10,4%

* Demandeurs d'Emploi de Longue Durée (inscrits depuis 1 an et plus)

** Demandeurs d'Emploi de Très Longue Durée (inscrits depuis 2 ans et plus)

Source : Pôle emploi - 30/09/2011 et 30/09/2012 (données brutes)

21% des demandeurs d'emploi (catégorie A,B,C) ont un droit payable au RSA

Communes (> 10 000 habitants en 2006)	Ayant un droit payable au RSA				N'ayant pas de droit payable au RSA			
	Nombre	Part	Évolution annuelle		Nombre	Part	Évolution annuelle	
			En nbre	En %			En nbre	En %
Armentières	484	21,3%	+1	+0,2%	1 790	78,7%	+19	+1,1%
Bondues	39	8,7%	-7	-15,2%	410	91,3%	+48	+13,3%
Comines	105	11,6%	-2	-1,9%	804	88,4%	+79	+10,9%
Croix	275	16,6%	-17	-5,8%	1 378	83,4%	+52	+3,9%
Faches-Thumesnil	231	18,9%	+37	+19,1%	994	81,1%	+76	+8,3%
Halluin	263	15,8%	+4	+1,5%	1 397	84,2%	+65	+4,9%
Haubourdin	201	15,4%	-1	-0,5%	1 107	84,6%	+105	+10,5%
Hem	441	24,7%	+50	+12,8%	1 345	75,3%	+73	+5,7%
La Madeleine	309	16,5%	-24	-7,2%	1 562	83,5%	+129	+9,0%
Lammersart	260	15,4%	-18	-6,5%	1 425	84,6%	+134	+10,4%
Lille-Hellemmes-Lomme	6 607	26,4%	+360	+5,8%	18 444	73,6%	+640	+3,6%
Loos	420	21,4%	+36	+9,4%	1 539	78,6%	+110	+7,7%
Lys-lez-Lannoy	201	17,2%	+8	+4,1%	969	82,8%	+94	+10,7%
Marcq-en-Baroeul	340	14,4%	+15	+4,6%	2 019	85,6%	+177	+9,6%
Marquette-lez-Lille	96	12,3%	+10	+11,6%	687	87,7%	+79	+13,0%
Mons-en-Baroeul	501	22,5%	-10	-2,0%	1 727	77,5%	+103	+6,3%
Mouvaux	76	9,6%	+10	+15,2%	719	90,4%	+86	+13,6%
Ronchin	350	22,0%	+26	+8,0%	1 244	78,0%	+100	+8,7%
Roncq	88	12,0%	+4	+4,8%	645	88,0%	+21	+3,4%
Roubaix	4 405	32,4%	+290	+7,0%	9 185	67,6%	+395	+4,5%
Saint-André-lez-Lille	93	12,7%	+5	+5,7%	637	87,3%	+36	+6,0%
Seclin	173	18,6%	-12	-6,5%	757	81,4%	+19	+2,6%
Tourcoing	2 631	24,0%	+68	+2,7%	8 351	76,0%	+358	+4,5%
Villeneuve d'Ascq	1 175	22,0%	+33	+2,9%	4 177	78,0%	+357	+9,3%
Wasquehal	159	12,4%	+2	+1,3%	1 123	87,6%	+126	+12,6%
Wattignies	209	19,5%	+19	+10,0%	862	80,5%	+5	+0,6%
Wattrelos	815	18,6%	+83	+11,3%	3 577	81,4%	+68	+1,9%
Territoire LMCU	22 204	22,0%	+1 025	+4,8%	78 752	78,0%	+4 129	+5,5%
Couronne Nord	912	13,1%	+5	+0,6%	6 057	86,9%	+551	+10,0%
Couronne Sud	1 573	19,1%	+123	+8,5%	6 673	80,9%	+390	+6,2%
La Lys	923	15,2%	+24	+2,7%	5 165	84,8%	+224	+4,5%
Territoire Est	1 788	20,9%	+30	+1,7%	6 779	79,1%	+538	+8,6%
Territoire Lillois	6 916	25,7%	+336	+5,1%	20 006	74,3%	+769	+4,0%
Territoire Roubaisien	6 410	25,8%	+425	+7,1%	18 469	74,2%	+835	+4,7%
Territoire Tourquennois	3 135	20,6%	+63	+2,1%	12 052	79,4%	+609	+5,3%
Territoire des Weppes	547	13,3%	+19	+3,6%	3 551	86,7%	+213	+6,4%
Communautés de Communes								
CC du Carembault	66	11,0%	-1	-1,5%	534	89,0%	+39	+7,9%
CC de la Haute-Deûle	178	11,4%	-12	-6,3%	1 381	88,6%	+36	+2,7%
CC du Pays de Pévèle	153	8,2%	+20	+15,0%	1 718	91,8%	+96	+5,9%
CC du Pays des Weppes	12	5,1%	-1	-7,7%	222	94,9%	+49	+28,3%
CC du Sud Pévêlois	169	19,0%	+28	+19,9%	719	81,0%	+51	+7,6%
Maisons de l'emploi								
MDE Lille Lomme Hellemmes	6 607	26,4%	+360	+5,8%	18 444	73,6%	+640	+3,6%
MDE Lys Tourcoing	3 375	19,5%	+89	+2,7%	13 941	80,5%	+767	+5,8%
MDE Métropole Nord Ouest	1 243	13,8%	-15	-1,2%	7 773	86,2%	+683	+9,6%
MDE du Pévèle-Mélantois-Carembault	1 687	15,4%	+118	+7,5%	9 293	84,6%	+526	+6,0%
MDE de Roubaix-Wattrelos-Leers	5 490	27,8%	+390	+7,6%	14 262	72,2%	+566	+4,1%
MDE du Val de Marque	931	17,7%	+35	+3,9%	4 330	82,3%	+284	+7,0%
MDE de Villeneuve d'Ascq - Mons-en-Baroeul	1 777	21,1%	+30	+1,7%	6 656	78,9%	+523	+8,5%
Bassins d'emploi								
BE de Lille	12 969	20,3%	+535	+4,3%	50 777	79,7%	+2 799	+5,8%
BE de Roubaix - Tourcoing - Vallée de la Lys	9 828	23,1%	+524	+5,6%	32 668	76,9%	+1 617	+5,2%
Arrondissement de Lille	22 797	21,5%	+1 059	+4,9%	83 445	78,5%	+4 416	+5,6%
Région Nord - Pas de Calais	75 156	21,2%	+2 754	+3,8%	279 860	78,8%	+18 559	+7,1%

* Le revenu de solidarité active (RSA) est entré en vigueur le 1^{er} septembre 2009 en France métropolitaine. **Il s'agit ici uniquement des demandeurs d'emploi ayant un droit payable au RSA (allocataires ou conjoints), c'est-à-dire les bénéficiaires d'une allocation au titre du RSA.**

Source : Pôle emploi - 30/09/2011 et 30/09/2012 (données brutes)

45% des demandeurs d'emploi (catégorie A,B,C) ont au moins le BAC

Communes (> 10 000 habitants en 2006)	Ayant au moins le BAC				Sans diplôme*			
	Nombre	Part	Évolution annuelle		Nombre	Part	Évolution annuelle	
			En nbre	En %			En nbre	En %
Armentières	856	37,6%	+40	+4,9%	406	17,9%	-27	-6,2%
Bondues	327	72,8%	+26	+8,6%	38	8,5%	+8	+26,7%
Comines	348	38,3%	+32	+10,1%	220	24,2%	+33	+17,6%
Croix	762	46,1%	+50	+7,0%	243	14,7%	-46	-15,9%
Faches-Thumesnil	556	45,4%	+35	+6,7%	221	18,0%	+28	+14,5%
Halluin	668	40,2%	+25	+3,9%	342	20,6%	+17	+5,2%
Haubourdin	469	35,9%	+53	+12,7%	293	22,4%	+21	+7,7%
Hem	665	37,2%	+60	+9,9%	375	21,0%	+25	+7,1%
La Madeleine	1 028	54,9%	+62	+6,4%	285	15,2%	+34	+13,5%
Lambersart	966	57,3%	+72	+8,1%	219	13,0%	-7	-3,1%
Lille-Hellemmes-Lomme	13 414	53,5%	+840	+6,7%	4 608	18,4%	+70	+1,5%
Loos	775	39,6%	+93	+13,6%	387	19,8%	+2	+0,5%
Lys-lez-Lannoy	469	40,1%	+46	+10,9%	238	20,3%	+15	+6,7%
Marcq-en-Baroeul	1 427	60,5%	+139	+10,8%	285	12,1%	+9	+3,3%
Marquette-lez-Lille	341	43,6%	+71	+26,3%	129	16,5%	+4	+3,2%
Mons-en-Baroeul	968	43,4%	+87	+9,9%	483	21,7%	-11	-2,2%
Mouvaux	477	60,0%	+77	+19,3%	83	10,4%	+1	+1,2%
Ronchin	725	45,5%	+89	+14,0%	286	17,9%	+14	+5,1%
Roncq	338	46,1%	+3	+0,9%	112	15,3%	+11	+10,9%
Roubaix	4 547	33,5%	+325	+7,7%	3 569	26,3%	+171	+5,0%
Saint-André-lez-Lille	388	53,2%	+42	+12,1%	104	14,2%	-4	-3,7%
Seclin	358	38,5%	+10	+2,9%	186	20,0%	-6	-3,1%
Tourcoing	4 008	36,5%	+254	+6,8%	2 438	22,2%	+46	+1,9%
Villeneuve d'Ascq	2 872	53,7%	+245	+9,3%	843	15,8%	+41	+5,1%
Wasquehal	685	53,4%	+77	+12,7%	162	12,6%	+12	+8,0%
Wattignies	494	46,1%	+29	+6,2%	199	18,6%	+21	+11,8%
Wattrelos	1 429	32,5%	+84	+6,2%	1 018	23,2%	+6	+0,6%
Territoire LMCU	45 685	45,3%	+3 385	+8,0%	19 520	19,3%	+566	+3,0%
Couronne Nord	3 840	55,1%	+455	+13,4%	947	13,6%	+8	+0,9%
Couronne Sud	3 666	44,5%	+318	+9,5%	1 482	18,0%	+67	+4,7%
La Lys	2 468	40,5%	+141	+6,1%	1 138	18,7%	+24	+2,2%
Territoire Est	4 404	51,4%	+384	+9,6%	1 464	17,1%	+40	+2,8%
Territoire Lillois	14 442	53,6%	+902	+6,7%	4 893	18,2%	+104	+2,2%
Territoire Roubaisien	9 011	36,2%	+666	+8,0%	5 750	23,1%	+169	+3,0%
Territoire Tourquennois	6 098	40,2%	+409	+7,2%	3 107	20,5%	+84	+2,8%
Territoire des Weppes	1 756	42,9%	+110	+6,7%	739	18,0%	+70	+10,5%
Communautés de Communes								
CC du Carembault	295	49,2%	+3	+1,0%	93	15,5%	+15	+19,2%
CC de la Haute-Deûle	658	42,2%	+41	+6,6%	256	16,4%	+3	+1,2%
CC du Pays de Pévèle	1 029	55,0%	+469	+83,8%	221	11,8%	-480	-68,5%
CC du Pays des Weppes	135	57,7%	+48	+55,2%	25	10,7%	-29	-53,7%
CC du Sud Pévêlois	348	39,2%	+69	+24,7%	147	16,6%	+5	+3,5%
Maisons de l'emploi								
MDE Lille Lomme Hellemmes	13 414	53,5%	+840	+6,7%	4 608	18,4%	+70	+1,5%
MDE Lys Tourcoing	6 965	40,2%	+490	+7,6%	3 565	20,6%	+137	+4,0%
MDE Métropole Nord Ouest	4 920	54,6%	+498	+11,3%	1 278	14,2%	+46	+3,7%
MDE du Pévèle-Mélantois-Carembault	5 110	46,5%	+417	+8,9%	1 768	16,1%	+102	+6,1%
MDE de Roubaix-Wattrelos-Leers	6 724	34,0%	+470	+7,5%	4 919	24,9%	+184	+3,9%
MDE du Val de Marque	2 359	44,8%	+205	+9,5%	856	16,3%	-7	-0,8%
MDE de Villeneuve d'Ascq - Mons-en-Baroeul	4 332	51,4%	+375	+9,5%	1 439	17,1%	+32	+2,3%
Bassins d'emploi								
BE de Lille	32 091	50,3%	+2 436	+8,2%	10 908	17,1%	+291	+2,7%
BE de Roubaix - Tourcoing - Vallée de la Lys	16 123	37,9%	+1 168	+7,8%	9 372	22,1%	+320	+3,5%
Arrondissement de Lille	48 214	45,4%	+3 604	+8,1%	20 280	19,1%	+611	+3,1%
Région Nord - Pas de Calais	137 833	38,8%	+11 614	+9,2%	65 059	18,3%	+2 551	+4,1%

* Sans diplôme : Niveau VI (niveau fin de scolarité obligatoire) et V bis (niveau du certificat de formation professionnelle)

Source : Pôle emploi - 30/09/2011 et 30/09/2012 (données brutes)

9% des demandeurs d'emploi (catégorie A,B,C) sont Techniciens-Agents de Maîtrise

Communes (> 10 000 habitants en 2006)	Techniciens - Agents de Maîtrise				Employés non qualifiés			
	Nombre	Part	Évolution annuelle		Nombre	Part	Évolution annuelle	
			En nbre	En %			En nbre	En %
Armentières	124	5,5%	+0	+0,0%	557	24,5%	-11	-1,9%
Bondues	74	16,5%	+4	+5,7%	49	10,9%	+9	+22,5%
Comines	60	6,6%	+0	+0,0%	187	20,6%	+32	+20,6%
Croix	149	9,0%	+34	+29,6%	391	23,7%	-6	-1,5%
Faches-Thumesnil	138	11,3%	+16	+13,1%	257	21,0%	+29	+12,7%
Halluin	138	8,3%	+4	+3,0%	336	20,2%	+31	+10,2%
Haubourdin	85	6,5%	+6	+7,6%	294	22,5%	+0	+0,0%
Hem	94	5,3%	-14	-13,0%	387	21,7%	+42	+12,2%
La Madeleine	224	12,0%	+41	+22,4%	350	18,7%	-7	-2,0%
Lambersart	228	13,5%	+6	+2,7%	276	16,4%	+16	+6,2%
Lille-Hellemmes-Lomme	2 775	11,1%	+74	+2,7%	5 462	21,8%	+132	+2,5%
Loos	159	8,1%	+33	+26,2%	449	22,9%	+27	+6,4%
Lys-lez-Lannoy	60	5,1%	+8	+15,4%	267	22,8%	+21	+8,5%
Marcq-en-Baroeul	319	13,5%	+49	+18,1%	390	16,5%	+41	+11,7%
Marquette-lez-Lille	63	8,0%	+15	+31,3%	146	18,6%	-9	-5,8%
Mons-en-Baroeul	145	6,5%	-1	-0,7%	692	31,1%	+64	+10,2%
Mouvaux	85	10,7%	+12	+16,4%	126	15,8%	+10	+8,6%
Ronchin	147	9,2%	+8	+5,8%	370	23,2%	+3	+0,8%
Roncq	73	10,0%	-10	-12,0%	122	16,6%	-1	-0,8%
Roubaix	505	3,7%	-9	-1,8%	4 239	31,2%	+316	+8,1%
Saint-André-lez-Lille	98	13,4%	+2	+2,1%	119	16,3%	-2	-1,7%
Seclin	64	6,9%	-7	-9,9%	158	17,0%	-7	-4,2%
Tourcoing	641	5,8%	+58	+9,9%	2 934	26,7%	+59	+2,1%
Villeneuve d'Ascq	665	12,4%	+15	+2,3%	1 114	20,8%	+91	+8,9%
Wasquehal	120	9,4%	-6	-4,8%	237	18,5%	+15	+6,8%
Wattignies	83	7,7%	+3	+3,8%	264	24,6%	-16	-5,7%
Wattrelos	220	5,0%	+31	+16,4%	1 098	25,0%	+49	+4,7%
Territoire LMCU	8 656	8,6%	+424	+5,2%	23 319	23,1%	+969	+4,3%
Couronne Nord	862	12,4%	+77	+9,8%	1 150	16,5%	+28	+2,5%
Couronne Sud	737	8,9%	+40	+5,7%	1 789	21,7%	+52	+3,0%
La Lys	435	7,1%	+0	+0,0%	1 303	21,4%	+34	+2,7%
Territoire Est	956	11,2%	+34	+3,7%	1 955	22,8%	+171	+9,6%
Territoire Lillois	2 999	11,1%	+115	+4,0%	5 812	21,6%	+125	+2,2%
Territoire Roubaisien	1 245	5,0%	+48	+4,0%	6 796	27,3%	+431	+6,8%
Territoire Tourquennois	1 064	7,0%	+76	+7,7%	3 682	24,2%	+108	+3,0%
Territoire des Weppes	358	8,7%	+34	+10,5%	832	20,3%	+20	+2,5%
Communautés de Communes								
CC du Carembault	59	9,8%	+7	+13,5%	87	14,5%	+2	+2,4%
CC de la Haute-Deûle	136	8,7%	+11	+8,8%	255	16,4%	+26	+11,4%
CC du Pays de Pévèle	233	12,5%	-7	-2,9%	269	14,4%	+28	+11,6%
CC du Pays des Weppes	43	18,4%	+12	+38,7%	36	15,4%	+7	+24,1%
CC du Sud Pévêlois	45	5,1%	+9	+25,0%	170	19,1%	+9	+5,6%
Maisons de l'emploi								
MDE Lille Lomme Hellemmes	2 775	11,1%	+74	+2,7%	5 462	21,8%	+132	+2,5%
MDE Lys Tourcoing	1 226	7,1%	+66	+5,7%	4 077	23,5%	+153	+3,9%
MDE Métropole Nord Ouest	1 110	12,3%	+127	+12,9%	1 543	17,1%	+35	+2,3%
MDE du Pévèle-Mélantois-Carembault	1 042	9,5%	+45	+4,5%	2 062	18,8%	+87	+4,4%
MDE de Roubaix-Wattrelos-Leers	847	4,3%	+28	+3,4%	5 705	28,9%	+376	+7,1%
MDE du Val de Marque	420	8,0%	+27	+6,9%	1 113	21,2%	+59	+5,6%
MDE de Villeneuve d'Ascq - Mons-en-Baroeul	934	11,1%	+27	+3,0%	1 933	22,9%	+167	+9,5%
Bassins d'emploi								
BE de Lille	6 684	10,5%	+344	+5,4%	13 237	20,8%	+451	+3,5%
BE de Roubaix - Tourcoing - Vallée de la Lys	2 507	5,9%	+121	+5,1%	10 921	25,7%	+592	+5,7%
Arrondissement de Lille	9 191	8,7%	+465	+5,3%	24 158	22,7%	+1 043	+4,5%
Région Nord - Pas de Calais	20 865	5,9%	+1 295	+6,6%	78 909	22,2%	+3 582	+4,8%

Source : Pôle emploi - 30/09/2011 et 30/09/2012 (données brutes)