



Au 30 juin 2011, l'arrondissement de Lille compte **95 573 demandeurs d'emploi** inscrits en fin de mois à Pôle Emploi de catégorie **A,B,C***.

En un an, leur nombre a augmenté de 3,1% (soit +2 901).

* La catégorie A regroupe les demandeurs d'emploi tenus de faire des actes positifs de recherche d'emploi, sans emploi; la catégorie B ceux tenus de faire des actes positifs de recherche d'emploi, ayant exercé une activité réduite courte, c'est à dire de 78 heures ou moins au cours du mois; la catégorie C ceux tenus de faire des actes positifs de recherche d'emploi, ayant exercé une activité réduite longue, c'est à dire de plus de 78 heures au cours du mois. La catégorie A,B,C regroupe les demandeurs d'emploi tenus de faire des actes positifs de recherche d'emploi; elle correspond aux anciennes catégories 1, 2, 3, 6, 7 et 8.

Caractéristiques de la demande d'emploi

Au 30 juin 2011, dans l'arrondissement de Lille,

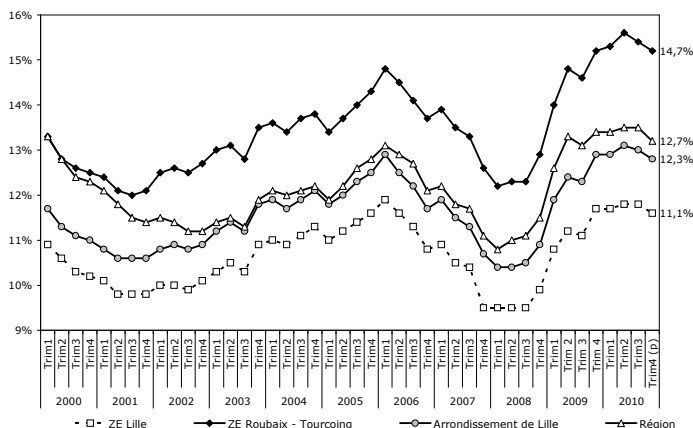
- **47%** des demandeurs d'emploi de catégorie A,B,C **sont des femmes** (44 454), soit une **augmentation de 5,2%** par rapport à fin juin 2010 (+2 191).
- **16%** des demandeurs d'emploi de catégorie A,B,C **ont moins de 25 ans** (15 319), soit une **diminution de 4,5%** par rapport à fin juin 2010 (-715).
- **42%** des demandeurs d'emploi de catégorie A,B,C **sont inscrits depuis un an et plus** (40 223), soit une **augmentation de 12,4%** par rapport à fin juin 2010 (+4 423).
- **23%** des demandeurs d'emploi de catégorie A,B,C **ont un droit payable au Revenu de Solidarité Active** (21 668), soit une **augmentation de 6,3%** par rapport à juin 2010 (+1 291).
- **43%** des demandeurs d'emploi de catégorie A,B,C **ont un niveau supérieur ou égal au Baccalauréat** (40 960), soit une **augmentation de 4,5%** par rapport à juin 2010 (+1 754).
- **8%** des demandeurs d'emploi de catégorie A,B,C **sont Techniciens - Agents de Maîtrise** (8 081), soit une **diminution de 1,7%** par rapport à fin juin 2010 (-142).

Au 4^{ème} trimestre 2010, le taux de chômage dans l'arrondissement de Lille est de **12,3%**, soit 0,2 point de moins par rapport au 3^{ème} trimestre 2010.

Cette évolution à la baisse s'observe également à l'échelle des zones d'emploi de Lille (-0,2 point) et de Roubaix - Tourcoing (-0,2 point). Le taux de chômage régional diminue également entre le 3^{ème} trimestre et le 4^{ème} trimestre 2010 (-0,3 point).

Le taux de chômage de la zone d'emploi de Lille (11,1%) reste inférieur à celui de la zone d'emploi de Roubaix-Tourcoing (14,7%).

Évolution du taux de chômage entre le 1^{er} trimestre 2000 et le 4^{ème} trimestre 2010



Source : INSEE/OPELM - 1^{er} trimestre 2000 au 4^{ème} trimestre 2010 (provisoire)

CONTACT

CBE Lille Métropole

Aurélie THOREL

Chargée d'études

150, rue de Fontenoy

59100 ROUBAIX

Tél. : 03 59 30 67 30

Mail : a.thorel@cbelille.org

Le bulletin d'information sur la demande d'emploi est réalisé chaque

trimestre en collaboration avec Pôle Emploi. Il permet de fournir des éléments d'information sur la demande d'emploi pour les communes de plus de 10 000 habitants, les 8 territoires de Lille Métropole Communauté Urbaine, les 5 Communautés de Communes, les 7 Maisons de l'Emploi et les 2 bassins d'emploi composant l'arrondissement de Lille.

L'ensemble des bulletins sur la demande d'emploi est disponible sur le site web du Comité de Bassin d'Emploi Lille Métropole : www.cbelille.org

Evolution de la demande d'emploi

Augmentation de 3% entre le 30 juin 2010 et le 30 juin 2011

Communes (> 10 000 habitants en 2006)	Catégorie A				Catégorie A,B,C		
	Nombre	Part	Évolution annuelle		Nombre	Évolution annuelle	
En nbre			En %	En nbre		En %	
Armentières	1 355	66,4%	-106	-7,3%	2 040	-27	-1,3%
Bondues	280	73,5%	+21	+8,1%	381	+29	+8,2%
Comines	503	62,0%	-14	-2,7%	811	+19	+2,4%
Croix	1 060	67,0%	+11	+1,0%	1 583	+42	+2,7%
Faches-Thumesnil	686	66,3%	+4	+0,6%	1 034	+26	+2,6%
Halluin	989	66,6%	-27	-2,7%	1 484	-7	-0,5%
Haubourdin	756	65,7%	+78	+11,5%	1 150	+103	+9,8%
Hem	1 093	70,0%	+71	+6,9%	1 562	+118	+8,2%
La Madeleine	1 180	70,8%	+79	+7,2%	1 666	+87	+5,5%
Lambersart	1 029	68,3%	+7	+0,7%	1 507	+39	+2,7%
Lille-Hellemmes-Lomme	15 922	70,2%	+230	+1,5%	22 689	+756	+3,4%
Loos	1 215	68,7%	+88	+7,8%	1 768	+126	+7,7%
Lys-lez-Lannoy	658	64,3%	+36	+5,8%	1 024	+100	+10,8%
Marcq-en-Baroeul	1 426	69,7%	-16	-1,1%	2 045	+8	+0,4%
Marquette-lez-Lille	420	64,9%	+25	+6,3%	647	+35	+5,7%
Mons-en-Baroeul	1 382	67,5%	-29	-2,1%	2 047	+73	+3,7%
Mouvaux	444	66,8%	-9	-2,0%	665	+17	+2,6%
Ronchin	938	66,5%	+14	+1,5%	1 410	+76	+5,7%
Roncq	427	63,9%	-13	-3,0%	668	+28	+4,4%
Roubaix	9 228	73,4%	-250	-2,6%	12 565	+66	+0,5%
Saint-André-lez-Lille	434	69,2%	+13	+3,1%	627	+31	+5,2%
Seclin	561	65,4%	-1	-0,2%	858	+48	+5,9%
Tourcoing	7 075	69,8%	-58	-0,8%	10 139	+206	+2,1%
Villeneuve d'Ascq	3 267	68,9%	-93	-2,8%	4 741	+46	+1,0%
Wasquehal	753	67,4%	+12	+1,6%	1 117	+37	+3,4%
Wattignies	659	68,2%	-11	-1,6%	966	+4	+0,4%
Wattrelos	2 632	65,5%	-106	-3,9%	4 020	+9	+0,2%
Territoire LMCU	62 645	68,8%	+118	+0,2%	91 038	+2 631	+3,0%
Couronne Nord	4 074	67,7%	+53	+1,3%	6 019	+188	+3,2%
Couronne Sud	4 864	66,8%	+113	+2,4%	7 283	+337	+4,9%
La Lys	3 449	63,5%	-173	-4,8%	5 428	+94	+1,8%
Territoire Est	5 210	68,1%	-122	-2,3%	7 653	+133	+1,8%
Territoire Lillois	17 102	70,2%	+309	+1,8%	24 355	+843	+3,6%
Territoire Roubaisien	16 018	70,3%	-207	-1,3%	22 794	+422	+1,9%
Territoire Tourquennois	9 518	68,9%	-81	-0,8%	13 824	+296	+2,2%
Territoire des Weppes	2 410	65,5%	+226	+10,3%	3 682	+318	+9,5%
Communautés de Communes							
CC du Carembault	330	65,6%	-3	-0,9%	503	+13	+2,7%
CC de la Haute-Deûle	903	65,0%	+56	+6,6%	1 389	+94	+7,3%
CC du Pays de Pévèle	1 053	65,1%	+47	+4,7%	1 618	+95	+6,2%
CC du Pays des Weppes	111	66,9%	-13	-10,5%	166	-2	-1,2%
CC du Sud Pévélois	516	67,7%	+23	+4,7%	762	+63	+9,0%
Maisons de l'emploi							
MDE Lille Lomme Hellemmes	15 922	70,2%	+230	+1,5%	22 689	+756	+3,4%
MDE Lys Tourcoing	10 654	68,0%	-117	-1,1%	15 674	+349	+2,3%
MDE Métropole Nord Ouest	5 346	68,2%	+131	+2,5%	7 841	+301	+4,0%
MDE du Pévèle-Mélantois-Carembault	6 310	66,0%	+163	+2,7%	9 558	+486	+5,4%
MiE du Roubaisis	12 850	70,8%	-329	-2,5%	18 149	+199	+1,1%
MDE du Val de Marque	3 247	68,3%	+118	+3,8%	4 754	+214	+4,7%
MDE de Villeneuve d'Ascq - Mons-en-Baroeul	5 131	68,0%	-118	-2,2%	7 544	+142	+1,9%
Bassins d'emploi							
BE de Lille	38 770	68,2%	+571	+1,5%	56 849	+2 148	+3,9%
BE de Roubaix - Tourcoing - Vallée de la Lys	26 849	69,3%	-337	-1,2%	38 724	+753	+2,0%
Arrondissement de Lille	65 619	68,7%	+234	+0,4%	95 573	+2 901	+3,1%
Région Nord - Pas de Calais	214 457	67,7%	+2 679	+1,3%	316 929	+14 455	+4,8%

LMCU = Lille Métropole Communauté Urbaine, CC = Communauté de Communes, MDE = Maison de l'Emploi, BE = Bassin d'Emploi
Source : Pôle emploi - 30/06/2010 et 30/06/2011 (données brutes)

Caractéristiques de la demande d'emploi au 30 juin 2011

47% des demandeurs d'emploi (catégorie A,B,C) sont des femmes

Communes (> 10 000 habitants en 2006)	Femmes				Hommes			
	Nombre	Part	Évolution annuelle		Nombre	Part	Évolution annuelle	
			En nbre	En %			En nbre	En %
Armentières	923	45,2%	+26	+2,9%	1 117	54,8%	-53	-4,5%
Bondues	193	50,7%	+18	+10,3%	188	49,3%	+11	+6,2%
Comines	433	53,4%	+38	+9,6%	378	46,6%	-19	-4,8%
Croix	784	49,5%	+37	+5,0%	799	50,5%	+5	+0,6%
Faches-Thumesnil	518	50,1%	+54	+11,6%	516	49,9%	-28	-5,1%
Halluin	736	49,6%	+3	+0,4%	748	50,4%	-10	-1,3%
Haubourdin	585	50,9%	+71	+13,8%	565	49,1%	+32	+6,0%
Hem	737	47,2%	+86	+13,2%	825	52,8%	+32	+4,0%
La Madeleine	762	45,7%	+39	+5,4%	904	54,3%	+48	+5,6%
Lambersart	749	49,7%	+23	+3,2%	758	50,3%	+16	+2,2%
Lille-Hellemmes-Lomme	9 946	43,8%	+439	+4,6%	12 743	56,2%	+317	+2,6%
Loos	787	44,5%	+74	+10,4%	981	55,5%	+52	+5,6%
Lys-lez-Lannoy	499	48,7%	+52	+11,6%	525	51,3%	+48	+10,1%
Marcq-en-Baroeul	1 012	49,5%	+23	+2,3%	1 033	50,5%	-15	-1,4%
Marquette-lez-Lille	295	45,6%	+22	+8,1%	352	54,4%	+13	+3,8%
Mons-en-Baroeul	1 002	48,9%	+114	+12,8%	1 045	51,1%	-41	-3,8%
Mouvaux	324	48,7%	-13	-3,9%	341	51,3%	+30	+9,6%
Ronchin	617	43,8%	+32	+5,5%	793	56,2%	+44	+5,9%
Roncq	342	51,2%	+37	+12,1%	326	48,8%	-9	-2,7%
Roubaix	5 362	42,7%	+137	+2,6%	7 203	57,3%	-71	-1,0%
Saint-André-lez-Lille	301	48,0%	+12	+4,2%	326	52,0%	+19	+6,2%
Seclin	394	45,9%	+13	+3,4%	464	54,1%	+35	+8,2%
Tourcoing	4 697	46,3%	+123	+2,7%	5 442	53,7%	+83	+1,5%
Villeneuve d'Ascq	2 271	47,9%	+38	+1,7%	2 470	52,1%	+8	+0,3%
Wasquehal	550	49,2%	+36	+7,0%	567	50,8%	+1	+0,2%
Wattignies	446	46,2%	+22	+5,2%	520	53,8%	-18	-3,3%
Wattrelos	1 990	49,5%	+76	+4,0%	2 030	50,5%	-67	-3,2%
Territoire LMCU	42 128	46,3%	+1 963	+4,9%	48 910	53,7%	+668	+1,4%
Couronne Nord	2 934	48,7%	+112	+4,0%	3 085	51,3%	+76	+2,5%
Couronne Sud	3 359	46,1%	+248	+8,0%	3 924	53,9%	+89	+2,3%
La Lys	2 626	48,4%	+118	+4,7%	2 802	51,6%	-24	-0,8%
Territoire Est	3 701	48,4%	+174	+4,9%	3 952	51,6%	-41	-1,0%
Territoire Lillois	10 708	44,0%	+478	+4,7%	13 647	56,0%	+365	+2,7%
Territoire Roubaisien	10 374	45,5%	+436	+4,4%	12 420	54,5%	-14	-0,1%
Territoire Tourquennois	6 551	47,4%	+192	+3,0%	7 273	52,6%	+104	+1,5%
Territoire des Weppes	1 875	50,9%	+205	+12,3%	1 807	49,1%	+113	+6,7%
Communautés de Communes								
CC du Carembault	251	49,9%	+9	+3,7%	252	50,1%	+4	+1,6%
CC de la Haute-Deûle	708	51,0%	+56	+8,6%	681	49,0%	+38	+5,9%
CC du Pays de Pévèle	836	51,7%	+93	+12,5%	782	48,3%	+2	+0,3%
CC du Pays des Weppes	91	54,8%	+13	+16,7%	75	45,2%	-15	-16,7%
CC du Sud Pévèlois	393	51,6%	+52	+15,2%	369	48,4%	+11	+3,1%
Maisons de l'emploi								
MDE Lille Lomme Hellemmes	9 946	43,8%	+439	+4,6%	12 743	56,2%	+317	+2,6%
MDE Lys Tourcoing	7 507	47,9%	+245	+3,4%	8 167	52,1%	+104	+1,3%
MDE Métropole Nord Ouest	3 765	48,0%	+154	+4,3%	4 076	52,0%	+147	+3,7%
MDE du Pévèle-Mélantois-Carembault	4 654	48,7%	+387	+9,1%	4 904	51,3%	+99	+2,1%
MDE de Roubaix-Wattrelos-Leers	8 126	44,8%	+268	+3,4%	10 023	55,2%	-69	-0,7%
MDE du Val de Marque	2 301	48,4%	+167	+7,8%	2 453	51,6%	+47	+2,0%
MDE de Villeneuve d'Ascq - Mons-en-Baroeul	3 648	48,4%	+175	+5,0%	3 896	51,6%	-33	-0,8%
Bassins d'emploi								
BE de Lille	26 451	46,5%	+1 514	+6,1%	30 398	53,5%	+634	+2,1%
BE de Roubaix - Tourcoing - Vallée de la Lys	18 003	46,5%	+677	+3,9%	20 721	53,5%	+76	+0,4%
Arrondissement de Lille	44 454	46,5%	+2 191	+5,2%	51 119	53,5%	+710	+1,4%
Région Nord - Pas de Calais	151 002	47,6%	+10 025	+7,1%	165 927	52,4%	+4 430	+2,7%

Source : Pôle emploi - 30/06/2010 et 30/06/2011 (données brutes)

16% des demandeurs d'emploi (catégorie A,B,C) ont moins de 25 ans

Communes (> 10 000 habitants en 2006)	Moins de 25 ans				50 ans et plus			
	Nombre	Part	Évolution annuelle		Nombre	Part	Évolution annuelle	
			En nbre	En %			En nbre	En %
Armentières	331	16,2%	-125	-27,4%	314	15,4%	+49	+18,5%
Bondues	28	7,3%	-3	-9,7%	102	26,8%	+22	+27,5%
Comines	151	18,6%	-6	-3,8%	149	18,4%	+21	+16,4%
Croix	245	15,5%	-12	-4,7%	314	19,8%	+47	+17,6%
Faches-Thumesnil	200	19,3%	+2	+1,0%	179	17,3%	+29	+19,3%
Halluin	271	18,3%	-23	-7,8%	284	19,1%	+16	+6,0%
Haubourdin	235	20,4%	-2	-0,8%	206	17,9%	+36	+21,2%
Hem	293	18,8%	+27	+10,2%	276	17,7%	+39	+16,5%
La Madeleine	230	13,8%	-10	-4,2%	252	15,1%	+26	+11,5%
Lambersart	220	14,6%	+8	+3,8%	285	18,9%	+36	+14,5%
Lille-Hellemmes-Lomme	3 291	14,5%	-90	-2,7%	3 021	13,3%	+301	+11,1%
Loos	289	16,3%	-15	-4,9%	306	17,3%	+25	+8,9%
Lys-lez-Lannoy	185	18,1%	+7	+3,9%	212	20,7%	+43	+25,4%
Marcq-en-Baroeul	282	13,8%	-14	-4,7%	393	19,2%	+40	+11,3%
Marquette-lez-Lille	139	21,5%	+11	+8,6%	137	21,2%	+24	+21,2%
Mons-en-Baroeul	338	16,5%	+7	+2,1%	318	15,5%	+30	+10,4%
Mouvaux	73	11,0%	+2	+2,8%	161	24,2%	+24	+17,5%
Ronchin	198	14,0%	-12	-5,7%	226	16,0%	+30	+15,3%
Roncq	126	18,9%	+21	+20,0%	138	20,7%	+1	+0,7%
Roubaix	2 000	15,9%	-85	-4,1%	1 942	15,5%	+155	+8,7%
Saint-André-lez-Lille	121	19,3%	-6	-4,7%	99	15,8%	+12	+13,8%
Seclin	162	18,9%	+10	+6,6%	138	16,1%	+21	+17,9%
Tourcoing	1 708	16,8%	-164	-8,8%	1 626	16,0%	+208	+14,7%
Villeneuve d'Ascq	619	13,1%	-78	-11,2%	768	16,2%	+83	+12,1%
Wasquehal	174	15,6%	+10	+6,1%	233	20,9%	+47	+25,3%
Wattignies	168	17,4%	-27	-13,8%	162	16,8%	+9	+5,9%
Wattrelos	760	18,9%	-60	-7,3%	780	19,4%	+96	+14,0%
Territoire LMCU	14 537	16,0%	-753	-4,9%	15 119	16,6%	+1 802	+13,5%
Couronne Nord	950	15,8%	-10	-1,0%	1 170	19,4%	+138	+13,4%
Couronne Sud	1 219	16,7%	-85	-6,5%	1 310	18,0%	+165	+14,4%
La Lys	959	17,7%	-154	-13,8%	980	18,1%	+144	+17,2%
Territoire Est	1 068	14,0%	-104	-8,9%	1 309	17,1%	+145	+12,5%
Territoire Lillois	3 521	14,5%	-100	-2,8%	3 273	13,4%	+327	+11,1%
Territoire Roubaisien	3 814	16,7%	-138	-3,5%	3 972	17,4%	+458	+13,0%
Territoire Tourquennois	2 289	16,6%	-180	-7,3%	2 428	17,6%	+296	+13,9%
Territoire des Weppes	717	19,5%	+18	+2,6%	677	18,4%	+129	+23,5%
Communautés de Communes								
CC du Carembault	96	19,1%	+12	+14,3%	104	20,7%	+9	+9,5%
CC de la Haute-Deûle	250	18,0%	+3	+1,2%	278	20,0%	+40	+16,8%
CC du Pays de Pévèle	263	16,3%	+7	+2,7%	382	23,6%	+49	+14,7%
CC du Pays des Weppes	28	16,9%	+5	+21,7%	50	30,1%	+8	+19,0%
CC du Sud Pévêlois	135	17,7%	+14	+11,6%	120	15,7%	+15	+14,3%
Maisons de l'emploi								
MDE Lille Lomme Hellemmes	3 291	14,5%	-90	-2,7%	3 021	13,3%	+301	+11,1%
MDE Lys Tourcoing	2 630	16,8%	-193	-6,8%	2 802	17,9%	+345	+14,0%
MDE Métropole Nord Ouest	1 214	15,5%	-5	-0,4%	1 450	18,5%	+180	+14,2%
MDE du Pévèle-Mélantois-Carembault	1 628	17,0%	-27	-1,6%	1 818	19,0%	+244	+15,5%
MDE de Roubaix-Wattrelos-Leers	3 031	16,7%	-148	-4,7%	3 069	16,9%	+312	+11,3%
MDE du Val de Marque	797	16,8%	+4	+0,5%	936	19,7%	+150	+19,1%
MDE de Villeneuve d'Ascq - Mons-en-Baroeul	1 054	14,0%	-98	-8,5%	1 276	16,9%	+141	+12,4%
Bassins d'emploi								
BE de Lille	8 836	15,5%	-368	-4,0%	9 234	16,2%	+1 119	+13,8%
BE de Roubaix - Tourcoing - Vallée de la Lys	6 483	16,7%	-347	-5,1%	6 836	17,7%	+806	+13,4%
Arrondissement de Lille	15 319	16,0%	-715	-4,5%	16 070	16,8%	+1 925	+13,6%
Région Nord - Pas de Calais	58 770	18,5%	-1 833	-3,0%	54 528	17,2%	+7 375	+15,6%

Source : Pôle emploi - 30/06/2010 et 30/06/2011 (données brutes)

42% des demandeurs d'emploi (catégorie A,B,C) sont inscrits depuis un an et plus

Communes (> 10 000 habitants en 2006)	Inscrits de Longue Durée*				Inscrits de Très Longue Durée**			
	Nombre	Part	Évolution annuelle		Nombre	Part	Évolution annuelle	
			En nbre	En %			En nbre	En %
Armentières	831	40,7%	+73	+9,6%	374	18,3%	+126	+50,8%
Bondues	159	41,7%	+41	+34,7%	74	19,4%	+30	+68,2%
Comines	366	45,1%	+53	+16,9%	167	20,6%	+40	+31,5%
Croix	693	43,8%	+70	+11,2%	358	22,6%	+84	+30,7%
Faches-Thumesnil	437	42,3%	+82	+23,1%	198	19,1%	+33	+20,0%
Halluin	653	44,0%	+72	+12,4%	313	21,1%	+61	+24,2%
Haubourdin	516	44,9%	+65	+14,4%	278	24,2%	+71	+34,3%
Hem	731	46,8%	+91	+14,2%	363	23,2%	+41	+12,7%
La Madeleine	640	38,4%	+107	+20,1%	284	17,0%	+50	+21,4%
Lambersart	577	38,3%	+57	+11,0%	286	19,0%	+63	+28,3%
Lille-Hellemmes-Lomme	9 066	40,0%	+1 010	+12,5%	4 472	19,7%	+716	+19,1%
Loos	767	43,4%	+102	+15,3%	382	21,6%	+89	+30,4%
Lys-lez-Lannoy	471	46,0%	+88	+23,0%	247	24,1%	+63	+34,2%
Marcq-en-Baroeul	734	35,9%	+74	+11,2%	337	16,5%	+56	+19,9%
Marquette-lez-Lille	250	38,6%	+32	+14,7%	112	17,3%	+17	+17,9%
Mons-en-Baroeul	911	44,5%	+114	+14,3%	468	22,9%	+100	+27,2%
Mouvaux	280	42,1%	+34	+13,8%	130	19,5%	+31	+31,3%
Ronchin	586	41,6%	+48	+8,9%	287	20,4%	+40	+16,2%
Roncq	272	40,7%	+27	+11,0%	146	21,9%	+53	+57,0%
Roubaix	5 310	42,3%	+413	+8,4%	2 679	21,3%	+334	+14,2%
Saint-André-lez-Lille	229	36,5%	+18	+8,5%	105	16,7%	+19	+22,1%
Seclin	365	42,5%	+46	+14,4%	178	20,7%	+36	+25,4%
Tourcoing	4 505	44,4%	+519	+13,0%	2 220	21,9%	+407	+22,4%
Villeneuve d'Ascq	2 058	43,4%	+116	+6,0%	1 081	22,8%	+222	+25,8%
Wasquehal	454	40,6%	+27	+6,3%	236	21,1%	+38	+19,2%
Wattignies	412	42,7%	+43	+11,7%	197	20,4%	+52	+35,9%
Wattrelos	1 993	49,6%	+202	+11,3%	1 061	26,4%	+173	+19,5%
Territoire LMCU	38 403	42,2%	+4 199	+12,3%	19 025	20,9%	+3 508	+22,6%
Couronne Nord	2 259	37,5%	+259	+13,0%	1 042	17,3%	+200	+23,8%
Couronne Sud	3 100	42,6%	+379	+13,9%	1 506	20,7%	+298	+24,7%
La Lys	2 259	41,6%	+250	+12,4%	1 049	19,3%	+291	+38,4%
Territoire Est	3 346	43,7%	+304	+10,0%	1 730	22,6%	+360	+26,3%
Territoire Lillois	9 706	39,9%	+1 117	+13,0%	4 756	19,5%	+766	+19,2%
Territoire Roubaisien	10 090	44,3%	+933	+10,2%	5 176	22,7%	+770	+17,5%
Territoire Tourquennois	6 069	43,9%	+722	+13,5%	2 972	21,5%	+605	+25,6%
Territoire des Weppes	1 574	42,7%	+235	+17,6%	794	21,6%	+218	+37,8%
Communautés de Communes								
CC du Carembault	197	39,2%	+5	+2,6%	84	16,7%	+12	+16,7%
CC de la Haute-Deûle	563	40,5%	+74	+15,1%	256	18,4%	+65	+34,0%
CC du Pays de Pévèle	643	39,7%	+94	+17,1%	295	18,2%	+71	+31,7%
CC du Pays des Weppes	70	42,2%	+7	+11,1%	35	21,1%	+7	+25,0%
CC du Sud Pévèlois	306	40,2%	+30	+10,9%	145	19,0%	+28	+23,9%
Maisons de l'emploi								
MDE Lille Lomme Hellemmes	9 066	40,0%	+1 010	+12,5%	4 472	19,7%	+716	+19,1%
MDE Lys Tourcoing	6 892	44,0%	+839	+13,9%	3 364	21,5%	+697	+26,1%
MDE Métropole Nord Ouest	2 954	37,7%	+379	+14,7%	1 357	17,3%	+270	+24,8%
MDE du Pévèle-Mélantois-Carembault	3 936	41,2%	+489	+14,2%	1 853	19,4%	+390	+26,7%
MDE de Roubaix-Wattrelos-Leers	8 029	44,2%	+721	+9,9%	4 126	22,7%	+583	+16,5%
MDE du Val de Marque	2 116	44,5%	+230	+12,2%	1 074	22,6%	+186	+20,9%
MDE de Villeneuve d'Ascq - Mons-en-Baroeul	3 291	43,6%	+286	+9,5%	1 706	22,6%	+361	+26,8%
Bassins d'emploi								
BE de Lille	23 121	40,7%	+2 622	+12,8%	11 264	19,8%	+2 226	+24,6%
BE de Roubaix - Tourcoing - Vallée de la Lys	17 102	44,2%	+1 801	+11,8%	8 594	22,2%	+1 471	+20,7%
Arrondissement de Lille	40 223	42,1%	+4 423	+12,4%	19 858	20,8%	+3 697	+22,9%
Région Nord - Pas de Calais	136 612	43,1%	+14 674	+12,0%	68 232	21,5%	+12 663	+22,8%

* Demandeurs d'Emploi de Longue Durée (inscrits depuis 1 an et plus)

** Demandeurs d'Emploi de Très Longue Durée (inscrits depuis 2 ans et plus)

Source : Pôle emploi - 30/06/2010 et 30/06/2011 (données brutes)

23% des demandeurs d'emploi (catégorie A,B,C) ont un droit payable au RSA

Communes (> 10 000 habitants en 2006)	Ayant un droit payable au RSA				N'ayant pas de droit payable au RSA			
	Nombre	Part	Évolution annuelle		Nombre	Part	Évolution annuelle	
			En nbre	En %			En nbre	En %
Armentières	468	22,9%	+3	+0,6%	1 572	77,1%	-30	-1,9%
Bondues	42	11,0%	+4	+10,5%	339	89,0%	+25	+8,0%
Comines	110	13,6%	-15	-12,0%	701	86,4%	+34	+5,1%
Croix	283	17,9%	+14	+5,2%	1 300	82,1%	+28	+2,2%
Faches-Thumesnil	202	19,5%	+2	+1,0%	832	80,5%	+24	+3,0%
Halluin	246	16,6%	+28	+12,8%	1 238	83,4%	-35	-2,7%
Haubourdin	195	17,0%	+21	+12,1%	955	83,0%	+82	+9,4%
Hem	377	24,1%	+44	+13,2%	1 185	75,9%	+74	+6,7%
La Madeleine	337	20,2%	+54	+19,1%	1 329	79,8%	+33	+2,5%
Lambersart	274	18,2%	-12	-4,2%	1 233	81,8%	+51	+4,3%
Lille-Hellemmes-Lomme	6 264	27,6%	+391	+6,7%	16 425	72,4%	+365	+2,3%
Loos	389	22,0%	+59	+17,9%	1 379	78,0%	+67	+5,1%
Lys-lez-Lannoy	181	17,7%	+48	+36,1%	843	82,3%	+52	+6,6%
Marcq-en-Baroeul	338	16,5%	+24	+7,6%	1 707	83,5%	-16	-0,9%
Marquette-lez-Lille	89	13,8%	+15	+20,3%	558	86,2%	+20	+3,7%
Mons-en-Baroeul	506	24,7%	+1	+0,2%	1 541	75,3%	+72	+4,9%
Mouvoux	75	11,3%	+5	+7,1%	590	88,7%	+12	+2,1%
Ronchin	322	22,8%	+33	+11,4%	1 088	77,2%	+43	+4,1%
Roncq	87	13,0%	+5	+6,1%	581	87,0%	+23	+4,1%
Roubaix	4 126	32,8%	+215	+5,5%	8 439	67,2%	-149	-1,7%
Saint-André-lez-Lille	85	13,6%	-7	-7,6%	542	86,4%	+38	+7,5%
Seclin	189	22,0%	+37	+24,3%	669	78,0%	+11	+1,7%
Tourcoing	2 531	25,0%	+150	+6,3%	7 608	75,0%	+56	+0,7%
Villeneuve d'Ascq	1 145	24,2%	+78	+7,3%	3 596	75,8%	-32	-0,9%
Wasquehal	167	15,0%	+17	+11,3%	950	85,0%	+20	+2,2%
Wattignies	186	19,3%	+2	+1,1%	780	80,7%	+2	+0,3%
Wattrelos	723	18,0%	-54	-6,9%	3 297	82,0%	+63	+1,9%
Territoire LMCU	21 125	23,2%	+1 258	+6,3%	69 913	76,8%	+1 373	+2,0%
Couronne Nord	919	15,3%	+28	+3,1%	5 100	84,7%	+160	+3,2%
Couronne Sud	1 441	19,8%	+139	+10,7%	5 842	80,2%	+198	+3,5%
La Lys	905	16,7%	+19	+2,1%	4 523	83,3%	+75	+1,7%
Territoire Est	1 749	22,9%	+76	+4,5%	5 904	77,1%	+57	+1,0%
Territoire Lillois	6 601	27,1%	+445	+7,2%	17 754	72,9%	+398	+2,3%
Territoire Roubaisien	5 971	26,2%	+299	+5,3%	16 823	73,8%	+123	+0,7%
Territoire Tourquennois	3 026	21,9%	+193	+6,8%	10 798	78,1%	+103	+1,0%
Territoire des Weppes	513	13,9%	+59	+13,0%	3 169	86,1%	+259	+8,9%
Communautés de Communes								
CC du Carembault	60	11,9%	+0	+0,0%	443	88,1%	+13	+3,0%
CC de la Haute-Deûle	172	12,4%	+17	+11,0%	1 217	87,6%	+77	+6,8%
CC du Pays de Pévèle	133	8,2%	+13	+10,8%	1 485	91,8%	+82	+5,8%
CC du Pays des Weppes	14	8,4%	-3	-17,6%	152	91,6%	+1	+0,7%
CC du Sud Pévêlois	149	19,6%	+9	+6,4%	613	80,4%	+54	+9,7%
Maisons de l'emploi								
MDE Lille Lomme Hellemmes	6 264	27,6%	+391	+6,7%	16 425	72,4%	+365	+2,3%
MDE Lys Tourcoing	3 252	20,7%	+181	+5,9%	12 422	79,3%	+168	+1,4%
MDE Métropole Nord Ouest	1 284	16,4%	+87	+7,3%	6 557	83,6%	+214	+3,4%
MDE du Pévèle-Mélantois-Carembault	1 546	16,2%	+108	+7,5%	8 012	83,8%	+378	+5,0%
MDE de Roubaix-Wattrelos-Leers	5 096	28,1%	+224	+4,6%	13 053	71,9%	-25	-0,2%
MDE du Val de Marque	886	18,6%	+77	+9,5%	3 868	81,4%	+137	+3,7%
MDE de Villeneuve d'Ascq - Mons-en-Baroeul	1 738	23,0%	+74	+4,4%	5 806	77,0%	+68	+1,2%
Bassins d'emploi								
BE de Lille	12 416	21,8%	+814	+7,0%	44 433	78,2%	+1 334	+3,1%
BE de Roubaix - Tourcoing - Vallée de la Lys	9 252	23,9%	+477	+5,4%	29 472	76,1%	+276	+0,9%
Arrondissement de Lille	21 668	22,7%	+1 291	+6,3%	73 905	77,3%	+1 610	+2,2%
Région Nord - Pas de Calais	71 974	22,7%	+4 649	+6,9%	244 955	77,3%	+9 806	+4,2%

* Le revenu de solidarité active (RSA) est entré en vigueur le 1^{er} septembre 2009 en France métropolitaine. **Il s'agit ici uniquement des demandeurs d'emploi ayant un droit payable au RSA (allocataires ou conjoints), c'est-à-dire les bénéficiaires d'une allocation au titre du RSA.**

Source : Pôle emploi - 30/06/2010 et 30/06/2011 (données brutes)

43% des demandeurs d'emploi (catégorie A,B,C) ont au moins le BAC

Communes (> 10 000 habitants en 2006)	Ayant au moins le BAC				Sans diplôme*			
	Nombre	Part	Évolution annuelle		Nombre	Part	Évolution annuelle	
			En nbre	En %			En nbre	En %
Armentières	698	34,2%	+55	+8,6%	413	20,2%	-41	-9,0%
Bondues	275	72,2%	+14	+5,4%	31	8,1%	+5	+19,2%
Comines	288	35,5%	+8	+2,9%	194	23,9%	+7	+3,7%
Croix	701	44,3%	+29	+4,3%	274	17,3%	-9	-3,2%
Faches-Thumesnil	457	44,2%	+6	+1,3%	196	19,0%	+8	+4,3%
Halluin	574	38,7%	+46	+8,7%	308	20,8%	-5	-1,6%
Haubourdin	389	33,8%	+34	+9,6%	251	21,8%	+28	+12,6%
Hem	525	33,6%	+48	+10,1%	345	22,1%	-3	-0,9%
La Madeleine	865	51,9%	+47	+5,7%	256	15,4%	+14	+5,8%
Lambersart	850	56,4%	+25	+3,0%	216	14,3%	+4	+1,9%
Lille-Hellemmes-Lomme	11 465	50,5%	+423	+3,8%	4 478	19,7%	+71	+1,6%
Loos	650	36,8%	+44	+7,3%	376	21,3%	+12	+3,3%
Lys-lez-Lannoy	396	38,7%	+35	+9,7%	219	21,4%	+40	+22,3%
Marcq-en-Baroeul	1 217	59,5%	+53	+4,6%	265	13,0%	+1	+0,4%
Marquette-lez-Lille	238	36,8%	+7	+3,0%	126	19,5%	+1	+0,8%
Mons-en-Baroeul	856	41,8%	+52	+6,5%	473	23,1%	+9	+1,9%
Mouvaux	371	55,8%	-4	-1,1%	80	12,0%	+7	+9,6%
Ronchin	612	43,4%	+49	+8,7%	252	17,9%	-1	-0,4%
Roncq	311	46,6%	+22	+7,6%	104	15,6%	+0	+0,0%
Roubaix	3 982	31,7%	+36	+0,9%	3 403	27,1%	-81	-2,3%
Saint-André-lez-Lille	305	48,6%	+29	+10,5%	111	17,7%	-3	-2,6%
Seclin	316	36,8%	+28	+9,7%	179	20,9%	+3	+1,7%
Tourcoing	3 471	34,2%	+83	+2,4%	2 369	23,4%	+57	+2,5%
Villeneuve d'Ascq	2 438	51,4%	+66	+2,8%	782	16,5%	+5	+0,6%
Wasquehal	574	51,4%	+37	+6,9%	146	13,1%	+11	+8,1%
Wattignies	430	44,5%	+16	+3,9%	167	17,3%	-9	-5,1%
Wattrelos	1 246	31,0%	+96	+8,3%	980	24,4%	-29	-2,9%
Territoire LMCU	38 904	42,7%	+1 628	+4,4%	18 645	20,5%	+176	+1,0%
Couronne Nord	3 142	52,2%	+134	+4,5%	910	15,1%	+22	+2,5%
Couronne Sud	3 064	42,1%	+199	+6,9%	1 345	18,5%	-4	-0,3%
La Lys	2 068	38,1%	+101	+5,1%	1 108	20,4%	-3	-0,3%
Territoire Est	3 768	49,2%	+107	+2,9%	1 382	18,1%	+20	+1,5%
Territoire Lillois	12 330	50,6%	+470	+4,0%	4 734	19,4%	+85	+1,8%
Territoire Roubaisien	7 800	34,2%	+307	+4,1%	5 532	24,3%	-65	-1,2%
Territoire Tourquennois	5 218	37,7%	+168	+3,3%	2 981	21,6%	+83	+2,9%
Territoire des Weppes	1 514	41,1%	+142	+10,3%	653	17,7%	+38	+6,2%
Communautés de Communes								
CC du Carembault	246	48,9%	-13	-5,0%	76	15,1%	+14	+22,6%
CC de la Haute-Deûle	552	39,7%	+36	+7,0%	244	17,6%	+22	+9,9%
CC du Pays de Pévèle	852	52,7%	+86	+11,2%	209	12,9%	+10	+5,0%
CC du Pays des Weppes	101	60,8%	+1	+1,0%	17	10,2%	-1	-5,6%
CC du Sud Pévêlois	267	35,0%	+11	+4,3%	124	16,3%	+16	+14,8%
Maisons de l'emploi								
MDE Lille Lomme Hellemmes	11 465	50,5%	+423	+3,8%	4 478	19,7%	+71	+1,6%
MDE Lys Tourcoing	5 930	37,8%	+189	+3,3%	3 385	21,6%	+94	+2,9%
MDE Métropole Nord Ouest	4 064	51,8%	+195	+5,0%	1 208	15,4%	+54	+4,7%
MDE du Pévèle-Mélantois-Carembault	4 233	44,3%	+283	+7,2%	1 579	16,5%	+50	+3,3%
MDE de Roubaix-Wattrelos-Leers	5 853	32,2%	+184	+3,2%	4 702	25,9%	-78	-1,6%
MDE du Val de Marque	2 002	42,1%	+112	+5,9%	850	17,9%	+14	+1,7%
MDE de Villeneuve d'Ascq - Mons-en-Baroeul	3 713	49,2%	+118	+3,3%	1 362	18,1%	+19	+1,4%
Bassins d'emploi								
BE de Lille	27 111	47,7%	+1 270	+4,9%	10 364	18,2%	+205	+2,0%
BE de Roubaix - Tourcoing - Vallée de la Lys	13 849	35,8%	+484	+3,6%	8 964	23,1%	+27	+0,3%
Arrondissement de Lille	40 960	42,9%	+1 754	+4,5%	19 328	20,2%	+232	+1,2%
Région Nord - Pas de Calais	114 620	36,2%	+7 111	+6,6%	61 685	19,5%	+1 496	+2,5%

* Sans diplôme : Niveau VI (niveau fin de scolarité obligatoire) et V bis (niveau du certificat de formation professionnelle)

Source : Pôle emploi - 30/06/2010 et 30/06/2011 (données brutes)

8% des demandeurs d'emploi (catégorie A,B,C) sont Techniciens-Agents de Maîtrise

Communes (> 10 000 habitants en 2006)	Techniciens - Agents de Maîtrise				Employés non qualifiés			
	Nombre	Part	Évolution annuelle		Nombre	Part	Évolution annuelle	
			En nbre	En %			En nbre	En %
Armentières	109	5,3%	+14	+14,7%	533	26,1%	-21	-3,8%
Bondues	60	15,7%	+4	+7,1%	43	11,3%	+2	+4,9%
Comines	50	6,2%	-7	-12,3%	167	20,6%	+14	+9,2%
Croix	119	7,5%	-15	-11,2%	379	23,9%	+27	+7,7%
Faches-Thumesnil	113	10,9%	+0	+0,0%	236	22,8%	+22	+10,3%
Halluin	116	7,8%	-9	-7,2%	303	20,4%	-4	-1,3%
Haubourdin	70	6,1%	+5	+7,7%	266	23,1%	+28	+11,8%
Hem	93	6,0%	+20	+27,4%	340	21,8%	+20	+6,3%
La Madeleine	193	11,6%	-25	-11,5%	310	18,6%	+17	+5,8%
Lammersart	215	14,3%	-3	-1,4%	271	18,0%	+31	+12,9%
Lille-Hellemmes-Lomme	2 497	11,0%	-71	-2,8%	5 116	22,5%	+273	+5,6%
Loos	118	6,7%	-5	-4,1%	427	24,2%	+32	+8,1%
Lys-lez-Lannoy	52	5,1%	-6	-10,3%	233	22,8%	+35	+17,7%
Marcq-en-Baroeul	252	12,3%	-27	-9,7%	320	15,6%	-21	-6,2%
Marquette-lez-Lille	37	5,7%	-20	-35,1%	137	21,2%	+14	+11,4%
Mons-en-Baroeul	136	6,6%	+14	+11,5%	592	28,9%	+28	+5,0%
Mouvoux	66	9,9%	+2	+3,1%	115	17,3%	+7	+6,5%
Ronchin	136	9,6%	-5	-3,5%	338	24,0%	+40	+13,4%
Roncq	88	13,2%	+7	+8,6%	116	17,4%	+6	+5,5%
Roubaix	483	3,8%	-54	-10,1%	3 816	30,4%	+108	+2,9%
Saint-André-lez-Lille	88	14,0%	+8	+10,0%	112	17,9%	+4	+3,7%
Seclin	66	7,7%	+10	+17,9%	144	16,8%	+7	+5,1%
Tourcoing	534	5,3%	-41	-7,1%	2 756	27,2%	+235	+9,3%
Villeneuve d'Ascq	615	13,0%	+15	+2,5%	991	20,9%	-19	-1,9%
Wasquehal	119	10,7%	+12	+11,2%	215	19,2%	-4	-1,8%
Wattignies	81	8,4%	+3	+3,8%	261	27,0%	+23	+9,7%
Wattrelos	173	4,3%	-13	-7,0%	1 003	25,0%	+7	+0,7%
Territoire LMCU	7 639	8,4%	-164	-2,1%	21 419	23,5%	+988	+4,8%
Couronne Nord	719	11,9%	-53	-6,9%	1 056	17,5%	+58	+5,8%
Couronne Sud	652	9,0%	+16	+2,5%	1 650	22,7%	+147	+9,8%
La Lys	381	7,0%	+17	+4,7%	1 198	22,1%	+2	+0,2%
Territoire Est	881	11,5%	+35	+4,1%	1 714	22,4%	-14	-0,8%
Territoire Lillois	2 690	11,0%	-96	-3,4%	5 426	22,3%	+290	+5,6%
Territoire Roubaisien	1 117	4,9%	-63	-5,3%	6 179	27,1%	+199	+3,3%
Territoire Tourquennois	903	6,5%	-38	-4,0%	3 428	24,8%	+256	+8,1%
Territoire des Weppes	296	8,0%	+18	+6,5%	768	20,9%	+50	+7,0%
Communautés de Communes								
CC du Carembault	49	9,7%	+5	+11,4%	77	15,3%	+11	+16,7%
CC de la Haute-Deûle	104	7,5%	-7	-6,3%	205	14,8%	+19	+10,2%
CC du Pays de Pévèle	220	13,6%	+19	+9,5%	227	14,0%	-7	-3,0%
CC du Pays des Weppes	24	14,5%	+0	+0,0%	28	16,9%	+4	+16,7%
CC du Sud Pévêlois	36	4,7%	+6	+20,0%	149	19,6%	+24	+19,2%
Maisons de l'emploi								
MDE Lille Lomme Hellemmes	2 497	11,0%	-71	-2,8%	5 116	22,5%	+273	+5,6%
MDE Lys Tourcoing	1 053	6,7%	-36	-3,3%	3 765	24,0%	+277	+7,9%
MDE Métropole Nord Ouest	920	11,7%	-63	-6,4%	1 401	17,9%	+84	+6,4%
MDE du Pévèle-Mélantois-Carembault	917	9,6%	+38	+4,3%	1 835	19,2%	+166	+9,9%
MDE de Roubaix-Wattrelos-Leers	759	4,2%	-74	-8,9%	5 161	28,4%	+150	+3,0%
MDE du Val de Marque	373	7,8%	+12	+3,3%	1 038	21,8%	+51	+5,2%
MDE de Villeneuve d'Ascq - Mons-en-Baroeul	866	11,5%	+34	+4,1%	1 694	22,5%	-16	-0,9%
Bassins d'emploi								
BE de Lille	5 884	10,4%	-43	-0,7%	12 138	21,4%	+578	+5,0%
BE de Roubaix - Tourcoing - Vallée de la Lys	2 197	5,7%	-99	-4,3%	9 983	25,8%	+464	+4,9%
Arrondissement de Lille	8 081	8,5%	-142	-1,7%	22 121	23,1%	+1 042	+4,9%
Région Nord - Pas de Calais	18 009	5,7%	+149	+0,8%	71 338	22,5%	+3 321	+4,9%

Source : Pôle emploi - 30/06/2010 et 30/06/2011 (données brutes)