

LA DEMANDE D'EMPLOI AU 31 MARS 2010 DANS L'ARRONDISSEMENT DE LILLE

Mai 2010
Numéro 8

Au 31 mars 2010, l'arrondissement de Lille compte **94 711 demandeurs d'emploi** inscrits en fin de mois à Pôle Emploi de catégorie **A,B,C***.

En un an, leur nombre a augmenté de 14% (soit +11 344).

* La **catégorie A** regroupe les demandeurs d'emploi tenus de faire des actes positifs de recherche d'emploi, sans emploi; la **catégorie B** ceux tenus de faire des actes positifs de recherche d'emploi, ayant exercé une activité réduite courte, c'est à dire de 78 heures ou moins au cours du mois; la **catégorie C** ceux tenus de faire des actes positifs de recherche d'emploi, ayant exercé une activité réduite longue, c'est à dire de plus de 78 heures au cours du mois. La **catégorie A,B,C** regroupe les demandeurs d'emploi tenus de faire des actes positifs de recherche d'emploi; elle correspond aux anciennes catégories 1, 2, 3, 6, 7 et 8.

Caractéristiques de la demande d'emploi

Au 31 mars 2010, dans l'arrondissement de Lille,

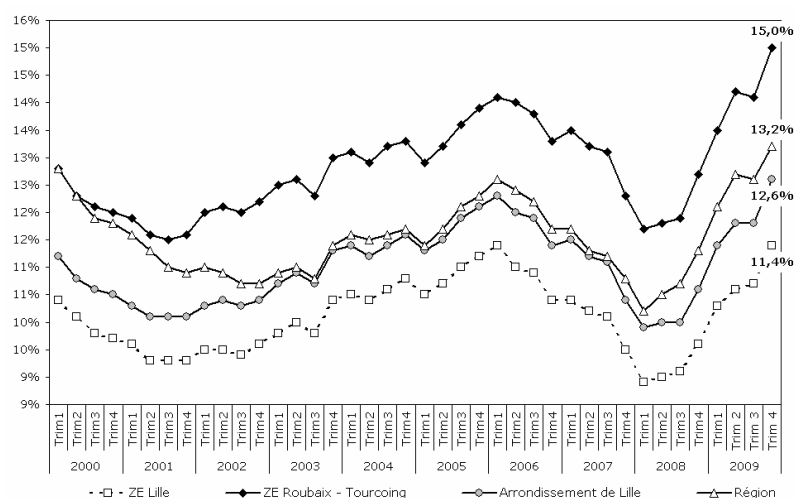
- **45%** des demandeurs d'emploi de catégorie A,B,C **sont des femmes** (42 881), soit une augmentation de 13% par rapport à fin mars 2009 (+4 883).
- **18%** des demandeurs d'emploi de catégorie A,B,C **ont moins de 25 ans** (16 661), soit une augmentation de 7% par rapport à fin mars 2009 (+1 115).
- **37%** des demandeurs d'emploi de catégorie A,B,C **sont inscrits depuis un an et plus** (34 957), soit une augmentation de 27% par rapport à fin mars 2009 (+7 469).
- **26%** des demandeurs d'emploi de catégorie A,B,C **sont allocataires du RSA** (24 272).
- **42%** des demandeurs d'emploi de catégorie A,B,C **ont un niveau supérieur ou égal au Baccalauréat** (40 049), soit une augmentation de 16% par rapport à mars 2009 (+5 378).
- **9%** des demandeurs d'emploi de catégorie A,B,C **sont Techniciens - Agents de Maîtrise** (8 444), soit une augmentation de 18% par rapport à fin mars 2009 (+1 281).

Évolution du taux de chômage entre le 1^{er} trimestre 2000 et le 4^{ème} trimestre 2009

Au 4^{ème} trimestre 2009, le taux de chômage sur l'arrondissement de Lille est de **12,6%**, un taux en augmentation de 0,8 point par rapport au 3^{ème} trimestre 2009.

Cette augmentation s'observe également à l'échelle des zones d'emploi de Lille (+0,7 point) et de Roubaix-Tourcoing (+0,9 point). Le taux de chômage de la Région augmente de 0,6 point.

Le taux de chômage de la zone d'emploi de Lille (11,4%) reste inférieur à celui de la zone d'emploi de Roubaix-Tourcoing (15,0%).



Source : INSEE/OPELM - 1^{er} trimestre 2000 au 4^{ème} trimestre 2009 (provisoire)

CONTACT

Aurélie THOREL

Chargée d'études

CBE Lille Métropole

150 rue du Fontenoy

59100 Roubaix

Tél. : 03.59.30.67.30

Mail : a.thorel@cbelille.org

Le bulletin d'information sur la demande d'emploi est réalisé chaque trimestre en collaboration avec Pôle Emploi. Il permet de fournir des éléments d'information sur la demande d'emploi pour les communes de plus de 10 000 habitants, les 8 territoires de Lille Métropole Communauté Urbaine, les 5 communautés de communes, les 8 Maisons de l'emploi et les 2 bassins d'emploi composant l'arrondissement de Lille.

Retrouvez le bulletin d'information sur la demande d'emploi sur le site web : www.cbelille.org

Évolution de la demande d'emploi

Augmentation de 14% entre le 31 mars 2009 et le 31 mars 2010

Communes (> 10 000 habitants en 2006)	Catégorie A				Catégorie A,B,C		
	Nombre	Part	Évolution annuelle		Nombre	Évolution annuelle	
			En nbre	En %		En nbre	En %
Armentières	1 591	73,4%	+218	+15,9%	2 169	+329	+17,9%
Bondues	285	77,4%	+58	+25,6%	368	+72	+24,3%
Comines	520	65,1%	+37	+7,7%	799	+102	+14,6%
Croix	1 101	69,8%	+184	+20,1%	1 577	+265	+20,2%
Faches-Thumesnil	709	69,6%	+127	+21,8%	1 018	+195	+23,7%
Halluin	1 049	69,1%	+102	+10,8%	1 517	+197	+14,9%
Haubourdin	695	65,7%	+39	+5,9%	1 058	+112	+11,8%
Hem	1 021	71,6%	+19	+1,9%	1 425	+54	+3,9%
La Madeleine	1 160	70,6%	+166	+16,7%	1 642	+207	+14,4%
Lambersart	1 029	69,2%	+90	+9,6%	1 486	+186	+14,3%
Lille-Hellemmes-Lomme	16 594	73,0%	+1 961	+13,4%	22 735	+2 682	+13,4%
Loos	1 135	67,9%	+89	+8,5%	1 672	+179	+12,0%
Lys-lez-Lannoy	620	68,8%	+32	+5,4%	901	+59	+7,0%
Marcq-en-Baroeul	1 468	72,2%	+217	+17,3%	2 032	+274	+15,6%
Marquette-lez-Lille	431	69,1%	+58	+15,5%	624	+59	+10,4%
Mons-en-Baroeul	1 410	69,9%	+86	+6,5%	2 016	+203	+11,2%
Mouvaux	444	70,4%	+54	+13,8%	631	+81	+14,7%
Ronchin	952	69,2%	+181	+23,5%	1 376	+236	+20,7%
Roncq	426	67,3%	+40	+10,4%	633	+64	+11,2%
Roubaix	9 909	77,3%	+1 056	+11,9%	12 817	+1 401	+12,3%
Saint-André-lez-Lille	414	70,1%	+91	+28,2%	591	+104	+21,4%
Seclin	556	68,1%	+51	+10,1%	816	+101	+14,1%
Tourcoing	7 319	72,5%	+904	+14,1%	10 094	+1 278	+14,5%
Villeneuve d'Ascq	3 413	71,6%	+298	+9,6%	4 764	+453	+10,5%
Wasquehal	767	69,5%	+73	+10,5%	1 103	+132	+13,6%
Wattignies	710	72,7%	+106	+17,5%	977	+120	+14,0%
Wattrelos	2 831	69,8%	+340	+13,6%	4 054	+482	+13,5%
Territoire LMCU	64 918	71,9%	+7 422	+12,9%	90 343	+10 840	+13,6%
Couronne Nord	4 121	70,2%	+547	+15,3%	5 870	+771	+15,1%
Couronne Sud	4 887	69,1%	+663	+15,7%	7 073	+982	+16,1%
La Lys	3 786	69,3%	+421	+12,5%	5 463	+709	+14,9%
Territoire Est	5 403	70,6%	+472	+9,6%	7 651	+806	+11,8%
Territoire Lillois	17 754	72,8%	+2 127	+13,6%	24 377	+2 889	+13,4%
Territoire Roubaisien	16 809	73,9%	+1 725	+11,4%	22 738	+2 453	+12,1%
Territoire Tourquennois	9 839	71,7%	+1 211	+14,0%	13 714	+1 776	+14,9%
Territoire des Weppes	2 319	67,1%	+256	+12,4%	3 457	+454	+15,1%
Communautés de Communes							
CC du Carembault	335	67,7%	+21	+6,7%	495	+50	+11,2%
CC de la Haute-Deûle	879	66,4%	+75	+9,3%	1 324	+134	+11,3%
CC du Pays de Pévèle	1 067	68,1%	+148	+16,1%	1 567	+229	+17,1%
CC du Pays des Weppes	139	76,4%	+47	+51,1%	182	+41	+29,1%
CC du Sud Pévèlois	488	69,4%	-1	-0,2%	703	+36	+5,4%
Maisons de l'emploi							
MDE Lille Lomme Hellemmes	16 594	73,0%	+588	+3,7%	22 735	+842	+3,8%
MDE Lys Nord Métropole	3 683	68,1%	+416	+12,7%	5 411	+707	+15,0%
MDE Métropole Nord Ouest	5 386	70,3%	+706	+15,1%	7 660	+994	+14,9%
MDE du Pévèle-Mélantois-Carembault	6 376	68,9%	+801	+14,4%	9 256	+1 219	+15,2%
MDE de Roubaix-Wattrelos-Leers	13 070	75,2%	+1 418	+12,2%	17 373	+1 921	+12,4%
MDE de Tourcoing	7 319	72,5%	+904	+14,1%	10 094	+1 278	+14,5%
MDE du Val de Marque	3 824	69,8%	+328	+9,4%	5 481	+554	+11,2%
MDE de Villeneuve d'Ascq - Mons-en-Baroeul	5 318	70,6%	+451	+9,3%	7 535	+784	+11,6%
Bassins d'emploi							
BE de Lille	39 884	71,0%	+4 620	+13,1%	56 195	+6 849	+13,9%
BE de Roubaix - Tourcoing - Vallée de la Lys	28 007	72,7%	+3 099	+12,4%	38 516	+4 495	+13,2%
Arrondissement de Lille	67 891	71,7%	+7 719	+12,8%	94 711	+11 344	+13,6%
Région Nord - Pas de Calais	221 750	71,8%	+15 776	+7,7%	308 767	+27 966	+10,0%

LMCU = Lille Métropole Communauté Urbaine, CC = Communauté de Communes, MDE = Maison de l'Emploi, BE = Bassin d'Emploi

Source : Pôle emploi - 31/03/2009 et 31/03/2010 (données brutes)

Caractéristiques de la demande d'emploi au 31 mars 2010

45% des demandeurs d'emploi (catégorie A,B,C) sont des femmes

Communes (> 10 000 habitants en 2006)	Femmes				Hommes			
	Nombre	Part	Évolution annuelle		Nombre	Part	Évolution annuelle	
			En nbre	En %			En nbre	En %
Armentières	925	42,6%	+123	+15,3%	1 244	57,4%	+206	+19,8%
Bondues	182	49,5%	+35	+23,8%	186	50,5%	+37	+24,8%
Comines	393	49,2%	+50	+14,6%	406	50,8%	+52	+14,7%
Croix	752	47,7%	+145	+23,9%	825	52,3%	+120	+17,0%
Faches-Thumesnil	475	46,7%	+109	+29,8%	543	53,3%	+86	+18,8%
Halluin	737	48,6%	+101	+15,9%	780	51,4%	+96	+14,0%
Haubourdin	523	49,4%	+77	+17,3%	535	50,6%	+35	+7,0%
Hem	643	45,1%	+22	+3,5%	782	54,9%	+32	+4,3%
La Madeleine	744	45,3%	+94	+14,5%	898	54,7%	+113	+14,4%
Lambersart	752	50,6%	+127	+20,3%	734	49,4%	+59	+8,7%
Lille-Hellemmes-Lomme	9 830	43,2%	+1 024	+11,6%	12 905	56,8%	+1 658	+14,7%
Loos	719	43,0%	+50	+7,5%	953	57,0%	+129	+15,7%
Lys-lez-Lannoy	439	48,7%	+21	+5,0%	462	51,3%	+38	+9,0%
Marcq-en-Baroeul	990	48,7%	+107	+12,1%	1 042	51,3%	+167	+19,1%
Marquette-lez-Lille	288	46,2%	+45	+18,5%	336	53,8%	+14	+4,3%
Mons-en-Baroeul	896	44,4%	+54	+6,4%	1 120	55,6%	+149	+15,3%
Mouvaux	331	52,5%	+51	+18,2%	300	47,5%	+30	+11,1%
Ronchin	601	43,7%	+94	+18,5%	775	56,3%	+142	+22,4%
Roncq	303	47,9%	+11	+3,8%	330	52,1%	+53	+19,1%
Roubaix	5 349	41,7%	+590	+12,4%	7 468	58,3%	+811	+12,2%
Saint-André-lez-Lille	287	48,6%	+59	+25,9%	304	51,4%	+45	+17,4%
Seclin	368	45,1%	+40	+12,2%	448	54,9%	+61	+15,8%
Tourcoing	4 587	45,4%	+531	+13,1%	5 507	54,6%	+747	+15,7%
Villeneuve d'Ascq	2 208	46,3%	+180	+8,9%	2 556	53,7%	+273	+12,0%
Wasquehal	524	47,5%	+76	+17,0%	579	52,5%	+56	+10,7%
Wattignies	433	44,3%	+71	+19,6%	544	55,7%	+49	+9,9%
Wattrelos	1 900	46,9%	+238	+14,3%	2 154	53,1%	+244	+12,8%
Territoire LMCU	40 762	45,1%	+4 677	+13,0%	49 581	54,9%	+6 163	+14,2%
Couronne Nord	2 888	49,2%	+421	+17,1%	2 982	50,8%	+350	+13,3%
Couronne Sud	3 146	44,5%	+424	+15,6%	3 927	55,5%	+558	+16,6%
La Lys	2 530	46,3%	+267	+11,8%	2 933	53,7%	+442	+17,7%
Territoire Est	3 519	46,0%	+298	+9,3%	4 132	54,0%	+508	+14,0%
Territoire Lillois	10 574	43,4%	+1 118	+11,8%	13 803	56,6%	+1 771	+14,7%
Territoire Roubaisien	10 051	44,2%	+1 153	+13,0%	12 687	55,8%	+1 300	+11,4%
Territoire Tourquennois	6 378	46,5%	+776	+13,9%	7 336	53,5%	+1 000	+15,8%
Territoire des Weppes	1 676	48,5%	+220	+15,1%	1 781	51,5%	+234	+15,1%
Communautés de Communes								
CC du Carembault	246	49,7%	+26	+11,8%	249	50,3%	+24	+10,7%
CC de la Haute-Déule	654	49,4%	+69	+11,8%	670	50,6%	+65	+10,7%
CC du Pays de Pévèle	746	47,6%	+87	+13,2%	821	52,4%	+142	+20,9%
CC du Pays des Weppes	83	45,6%	+8	+10,7%	99	54,4%	+33	+50,0%
CC du Sud Pévêlois	344	48,9%	+12	+3,6%	359	51,1%	+24	+7,2%
Maisons de l'emploi								
MDE Lille Lomme Hellemmes	9 830	43,2%	+222	+2,3%	12 905	56,8%	+620	+5,0%
MDE Lys Nord Métropole	2 686	49,6%	+336	+14,3%	2 725	50,4%	+371	+15,8%
MDE Métropole Nord Ouest	3 711	48,4%	+538	+17,0%	3 949	51,6%	+456	+13,1%
MDE du Pévèle-Mélantois-Carembault	4 310	46,6%	+543	+14,4%	4 946	53,4%	+676	+15,8%
MDE de Roubaix-Wattrelos-Leers	7 513	43,2%	+871	+13,1%	9 860	56,8%	+1 050	+11,9%
MDE de Tourcoing	4 587	45,4%	+531	+13,1%	5 507	54,6%	+747	+15,7%
MDE du Val de Marque	2 585	47,2%	+279	+12,1%	2 896	52,8%	+275	+10,5%
MDE de Villeneuve d'Ascq - Mons-en-Baroeul	3 472	46,1%	+301	+9,5%	4 063	53,9%	+483	+13,5%
Bassins d'emploi								
BE de Lille	25 442	45,3%	+2 856	+12,6%	30 753	54,7%	+3 993	+14,9%
BE de Roubaix - Tourcoing - Vallée de la Lys	17 439	45,3%	+2 027	+13,2%	21 077	54,7%	+2 468	+13,3%
Arrondissement de Lille	42 881	45,3%	+4 883	+12,9%	51 830	54,7%	+6 461	+14,2%
Région Nord - Pas de Calais	142 014	46,0%	+11 129	+8,5%	166 753	54,0%	+16 837	+11,2%

Source : Pôle emploi - 31/03/2009 et 31/03/2010 (données brutes)

18% des demandeurs d'emploi (catégorie A,B,C) ont moins de 25 ans

Communes (> 10 000 habitants en 2006)	Moins de 25 ans				50 ans et plus			
	Nombre	Part	Évolution annuelle		Nombre	Part	Évolution annuelle	
			En nbre	En %			En nbre	En %
Armentières	490	22,6%	+101	+26,0%	281	13,0%	+45	+19,1%
Bondues	33	9,0%	+1	+3,1%	78	21,2%	+10	+14,7%
Comines	164	20,5%	+10	+6,5%	128	16,0%	+25	+24,3%
Croix	277	17,6%	+44	+18,9%	267	16,9%	+64	+31,5%
Faches-Thumesnil	210	20,6%	+44	+26,5%	140	13,8%	+45	+47,4%
Halluin	310	20,4%	+30	+10,7%	265	17,5%	+48	+22,1%
Haubourdin	242	22,9%	+12	+5,2%	177	16,7%	+37	+26,4%
Hem	264	18,5%	+6	+2,3%	228	16,0%	+31	+15,7%
La Madeleine	236	14,4%	+16	+7,3%	227	13,8%	+12	+5,6%
Lambersart	221	14,9%	+15	+7,3%	253	17,0%	+50	+24,6%
Lille-Hellemmes-Lomme	3 604	15,9%	+390	+12,1%	2 794	12,3%	+462	+19,8%
Loos	312	18,7%	-10	-3,1%	270	16,1%	+44	+19,5%
Lys-lez-Lannoy	166	18,4%	-7	-4,0%	168	18,6%	+38	+29,2%
Marcq-en-Baroeul	320	15,7%	+62	+24,0%	330	16,2%	+40	+13,8%
Marquette-lez-Lille	132	21,2%	+10	+8,2%	116	18,6%	+32	+38,1%
Mons-en-Baroeul	334	16,6%	-25	-7,0%	279	13,8%	+55	+24,6%
Mouvaux	79	12,5%	-1	-1,3%	130	20,6%	+31	+31,3%
Ronchin	215	15,6%	+14	+7,0%	199	14,5%	+44	+28,4%
Roncq	106	16,7%	+1	+1,0%	126	19,9%	+30	+31,3%
Roubaix	2 177	17,0%	+151	+7,5%	1 810	14,1%	+303	+20,1%
Saint-André-lez-Lille	111	18,8%	+21	+23,3%	86	14,6%	+15	+21,1%
Seclin	156	19,1%	-17	-9,8%	126	15,4%	+12	+10,5%
Tourcoing	1 931	19,1%	+113	+6,2%	1 445	14,3%	+270	+23,0%
Villeneuve d'Ascq	718	15,1%	+17	+2,4%	686	14,4%	+88	+14,7%
Wasquehal	169	15,3%	-8	-4,5%	186	16,9%	+21	+12,7%
Wattignies	200	20,5%	+26	+14,9%	157	16,1%	+28	+21,7%
Wattrelos	846	20,9%	-8	-0,9%	666	16,4%	+150	+29,1%
Territoire LMCU	15 870	17,6%	+1 104	+7,5%	13 398	14,8%	+2 363	+21,4%
Couronne Nord	982	16,7%	+104	+11,8%	1 003	17,1%	+178	+21,6%
Couronne Sud	1 338	18,9%	+77	+6,1%	1 148	16,2%	+215	+23,0%
La Lys	1 142	20,9%	+144	+14,4%	853	15,6%	+143	+20,1%
Territoire Est	1 196	15,6%	+8	+0,7%	1 149	15,0%	+173	+17,7%
Territoire Lillois	3 840	15,8%	+406	+11,8%	3 021	12,4%	+474	+18,6%
Territoire Roubaisien	4 080	17,9%	+167	+4,3%	3 505	15,4%	+653	+22,9%
Territoire Tourquennois	2 547	18,6%	+152	+6,3%	2 152	15,7%	+421	+24,3%
Territoire des Weppes	745	21,6%	+46	+6,6%	567	16,4%	+106	+23,0%
Communautés de Communes								
CC du Carembault	81	16,4%	-7	-8,0%	99	20,0%	+10	+11,2%
CC de la Haute-Deûle	260	19,6%	-38	-12,8%	239	18,1%	+59	+32,8%
CC du Pays de Pévèle	282	18,0%	+48	+20,5%	335	21,4%	+80	+31,4%
CC du Pays des Weppes	30	16,5%	+9	+42,9%	47	25,8%	+8	+20,5%
CC du Sud Pévèlois	127	18,1%	-3	-2,3%	100	14,2%	+8	+8,7%
Maisons de l'emploi								
MDE Lille Lomme Hellemmes	3 604	15,9%	+1	+0,0%	2 794	12,3%	+226	+8,8%
MDE Lys Nord Métropole	972	18,0%	+75	+8,4%	1 032	19,1%	+203	+24,5%
MDE Métropole Nord Ouest	1 239	16,2%	+114	+10,1%	1 246	16,3%	+205	+19,7%
MDE du Pévèle-Mélantois-Carembault	1 720	18,6%	+86	+5,3%	1 590	17,2%	+314	+24,6%
MDE de Roubaix-Wattrelos-Leers	3 118	17,9%	+137	+4,6%	2 590	14,9%	+479	+22,7%
MDE de Tourcoing	1 931	19,1%	+113	+6,2%	1 445	14,3%	+270	+23,0%
MDE du Val de Marque	976	17,8%	+30	+3,2%	943	17,2%	+178	+23,3%
MDE de Villeneuve d'Ascq - Mons-en-Baroeul	1 182	15,7%	+8	+0,7%	1 121	14,9%	+169	+17,8%
Bassins d'emploi								
BE de Lille	9 628	17,1%	+763	+8,6%	8 196	14,6%	+1 391	+20,4%
BE de Roubaix - Tourcoing - Vallée de la Lys	7 033	18,3%	+352	+5,3%	6 040	15,7%	+1 143	+23,3%
Arrondissement de Lille	16 661	17,6%	+1 115	+7,2%	14 236	15,0%	+2 534	+21,7%
Région Nord - Pas de Calais	63 296	20,5%	+1 746	+2,8%	47 182	15,3%	+7 345	+18,4%

Source : Pôle emploi - 31/03/2009 et 31/03/2010 (données brutes)

37% des demandeurs d'emploi (catégorie A,B,C) sont inscrits depuis un an et plus

Communes (> 10 000 habitants en 2006)	Inscrits de Longue Durée*				Inscrits de Très Longue Durée**			
	Nombre	Part	Évolution annuelle		Nombre	Part	Évolution annuelle	
			En nbre	En %			En nbre	En %
Armentières	697	32,1%	+198	+39,7%	239	11,0%	+50	+26,5%
Bondues	124	33,7%	+32	+34,8%	47	12,8%	+7	+17,5%
Comines	307	38,4%	+88	+40,2%	116	14,5%	+6	+5,5%
Croix	610	38,7%	+146	+31,5%	269	17,1%	+30	+12,6%
Faches-Thumesnil	333	32,7%	+63	+23,3%	158	15,5%	+23	+17,0%
Halluin	580	38,2%	+132	+29,5%	244	16,1%	+59	+31,9%
Haubourdin	411	38,8%	+92	+28,8%	184	17,4%	+39	+26,9%
Hem	610	42,8%	+64	+11,7%	305	21,4%	+26	+9,3%
La Madeleine	529	32,2%	+92	+21,1%	226	13,8%	+19	+9,2%
Lambersart	509	34,3%	+96	+23,2%	215	14,5%	+14	+7,0%
Lille-Hellemmes-Lomme	7 885	34,7%	+1 636	+26,2%	3 588	15,8%	+532	+17,4%
Loos	661	39,5%	+186	+39,2%	276	16,5%	+71	+34,6%
Lys-lez-Lannoy	386	42,8%	+54	+16,3%	187	20,8%	+29	+18,4%
Marcq-en-Baroeul	650	32,0%	+94	+16,9%	278	13,7%	+42	+17,8%
Marquette-lez-Lille	219	35,1%	+43	+24,4%	92	14,7%	+26	+39,4%
Mons-en-Baroeul	790	39,2%	+167	+26,8%	358	17,8%	+39	+12,2%
Mouvaux	236	37,4%	+63	+36,4%	91	14,4%	-1	-1,1%
Ronchin	514	37,4%	+128	+33,2%	231	16,8%	+59	+34,3%
Roncq	242	38,2%	+66	+37,5%	88	13,9%	-4	-4,3%
Roubaix	4 844	37,8%	+855	+21,4%	2 302	18,0%	+377	+19,6%
Saint-André-lez-Lille	209	35,4%	+52	+33,1%	87	14,7%	+21	+31,8%
Seclin	298	36,5%	+110	+58,5%	119	14,6%	+26	+28,0%
Tourcoing	3 823	37,9%	+760	+24,8%	1 744	17,3%	+268	+18,2%
Villeneuve d'Ascq	1 868	39,2%	+446	+31,4%	830	17,4%	+131	+18,7%
Wasquehal	433	39,3%	+99	+29,6%	204	18,5%	+43	+26,7%
Wattignies	360	36,8%	+73	+25,4%	144	14,7%	+13	+9,9%
Wattrelos	1 773	43,7%	+395	+28,7%	866	21,4%	+170	+24,4%
Territoire LMCU	33 361	36,9%	+7 032	+26,7%	14 947	16,5%	+2 379	+18,9%
Couronne Nord	1 976	33,7%	+366	+22,7%	825	14,1%	+134	+19,4%
Couronne Sud	2 629	37,2%	+698	+36,1%	1 132	16,0%	+253	+28,8%
La Lys	1 897	34,7%	+482	+34,1%	716	13,1%	+116	+19,3%
Territoire Est	2 961	38,7%	+664	+28,9%	1 323	17,3%	+191	+16,9%
Territoire Lillois	8 414	34,5%	+1 728	+25,8%	3 814	15,6%	+551	+16,9%
Territoire Roubaisien	9 044	39,8%	+1 701	+23,2%	4 320	19,0%	+696	+19,2%
Territoire Tourquennois	5 179	37,8%	+1 076	+26,2%	2 284	16,7%	+322	+16,4%
Territoire des Weppes	1 261	36,5%	+317	+33,6%	533	15,4%	+116	+27,8%
Communautés de Communes								
CC du Carembault	193	39,0%	+60	+45,1%	73	14,7%	+20	+37,7%
CC de la Haute-Deûle	489	36,9%	+152	+45,1%	192	14,5%	+67	+53,6%
CC du Pays de Pévèle	550	35,1%	+133	+31,9%	226	14,4%	+23	+11,3%
CC du Pays des Weppes	66	36,3%	+21	+46,7%	29	15,9%	+11	+61,1%
CC du Sud Pévêlois	271	38,5%	+70	+34,8%	116	16,5%	+28	+31,8%
Maisons de l'emploi								
MDE Lille Lomme Hellemmes	7 885	34,7%	+1 137	+16,8%	3 588	15,8%	+343	+10,6%
MDE Lys Nord Métropole	2 026	37,4%	+451	+28,6%	818	15,1%	+69	+9,2%
MDE Métropole Nord Ouest	2 551	33,3%	+487	+23,6%	1 061	13,9%	+160	+17,8%
MDE du Pévèle-Mélantois-Carembault	3 363	36,3%	+902	+36,7%	1 407	15,2%	+295	+26,5%
MDE de Roubaix-Wattrelos-Leers	6 850	39,4%	+1 305	+23,5%	3 290	18,9%	+562	+20,6%
MDE de Tourcoing	3 823	37,9%	+760	+24,8%	1 744	17,3%	+268	+18,2%
MDE du Val de Marque	2 238	40,8%	+402	+21,9%	1 052	19,2%	+135	+14,7%
MDE de Villeneuve d'Ascq - Mons-en-Baroeul	2 917	38,7%	+658	+29,1%	1 301	17,3%	+190	+17,1%
Bassins d'emploi								
BE de Lille	19 968	35,5%	+4 542	+29,4%	8 665	15,4%	+1 484	+20,7%
BE de Roubaix - Tourcoing - Vallée de la Lys	14 989	38,9%	+2 927	+24,3%	6 930	18,0%	+1 044	+17,7%
Arrondissement de Lille	34 957	36,9%	+7 469	+27,2%	15 595	16,5%	+2 528	+19,3%
Région Nord - Pas de Calais	120 846	39,1%	+25 067	+26,2%	53 765	17,4%	+8 504	+18,8%

* Demandeurs d'Emploi de Longue Durée (inscrits depuis 1 an et plus)

** Demandeurs d'Emploi de Très Longue Durée (inscrits depuis 2 ans et plus)

Source : Pôle emploi - 31/03/2009 et 31/03/2010 (données brutes)

26% des demandeurs d'emploi (catégorie A,B,C) sont allocataires du RSA

Communes (> 10 000 habitants en 2006)	Allocataires du RSA		Non allocataires du RSA	
	Nombre	Part	Nombre	Part
Armentières	608	28,0%	1 561	72,0%
Bondues	41	11,1%	327	88,9%
Comines	128	16,0%	671	84,0%
Croix	336	21,3%	1 241	78,7%
Faches-Thumesnil	236	23,2%	782	76,8%
Halluin	276	18,2%	1 241	81,8%
Haubourdin	215	20,3%	843	79,7%
Hem	377	26,5%	1 048	73,5%
La Madeleine	374	22,8%	1 268	77,2%
Lambersart	319	21,5%	1 167	78,5%
Lille-Hellemmes-Lomme	7 069	31,1%	15 666	68,9%
Loos	379	22,7%	1 293	77,3%
Lys-lez-Lannoy	172	19,1%	729	80,9%
Marcq-en-Baroeul	380	18,7%	1 652	81,3%
Marquette-lez-Lille	95	15,2%	529	84,8%
Mons-en-Baroeul	577	28,6%	1 439	71,4%
Mouvaux	76	12,0%	555	88,0%
Ronchin	333	24,2%	1 043	75,8%
Roncq	88	13,9%	545	86,1%
Roubaix	4 569	35,6%	8 248	64,4%
Saint-André-lez-Lille	105	17,8%	486	82,2%
Seclin	155	19,0%	661	81,0%
Tourcoing	2 855	28,3%	7 239	71,7%
Villeneuve d'Ascq	1 235	25,9%	3 529	74,1%
Wasquehal	184	16,7%	919	83,3%
Wattignies	250	25,6%	727	74,4%
Wattrelos	892	22,0%	3 162	78,0%

Territoire LMCU	Nombre	Part	Nombre	Part
Couronne Nord	1 058	18,0%	4 812	82,0%
Couronne Sud	1 524	21,5%	5 549	78,5%
La Lys	1 107	20,3%	4 356	79,7%
Territoire Est	1 927	25,2%	5 724	74,8%
Territoire Lillois	7 443	30,5%	16 934	69,5%
Territoire Roubaisien	6 637	29,2%	16 101	70,8%
Territoire Tourquennois	3 388	24,7%	10 326	75,3%
Territoire des Weppes	570	16,5%	2 887	83,5%

Communautés de Communes	Nombre	Part	Nombre	Part
CC du Carembault	69	13,9%	426	86,1%
CC de la Haute-Deûle	193	14,6%	1 131	85,4%
CC du Pays de Pévèle	139	8,9%	1 428	91,1%
CC du Pays des Weppes	24	13,2%	158	86,8%
CC du Sud Pévèlois	173	24,6%	530	75,4%

Maisons de l'emploi	Nombre	Part	Nombre	Part
MDE Lille Lomme Hellemmes	7 069	31,1%	15 666	68,9%
MDE Lys Nord Métropole	784	14,5%	4 627	85,5%
MDE Métropole Nord Ouest	1 463	19,1%	6 197	80,9%
MDE du Pévèle-Mélantois-Carembault	1 704	18,4%	7 552	81,6%
MDE de Roubaix-Wattrelos-Leers	5 519	31,8%	11 854	68,2%
MDE de Tourcoing	2 855	28,3%	7 239	71,7%
MDE du Val de Marque	1 131	20,6%	4 350	79,4%
MDE de Villeneuve d'Ascq - Mons-en-Baroeul	1 914	25,4%	5 621	74,6%

Bassins d'emploi	Nombre	Part	Nombre	Part
BE de Lille	13 962	24,8%	42 233	75,2%
BE de Roubaix - Tourcoing - Vallée de la Lys	10 310	26,8%	28 206	73,2%

Arrondissement de Lille	Nombre	Part	Nombre	Part
Région Nord - Pas de Calais	24 272	25,6%	70 439	74,4%
	80 035	25,9%	228 732	74,1%

* Le revenu de solidarité active (RSA) est entré en vigueur le 1^{er} juin 2009 en France métropolitaine. Il s'agit ici du nombre de demandeurs d'emploi allocataires du RSA et non du nombre total d'allocataires du RSA d'un territoire.

Source : Pôle emploi - 31/03/2010 (données brutes)

42% des demandeurs d'emploi (catégorie A,B,C) ont au moins le BAC

Communes (> 10 000 habitants en 2006)	Ayant au moins le BAC				Sans diplôme*			
	Nombre	Part	Évolution annuelle		Nombre	Part	Évolution annuelle	
			En nbre	En %			En nbre	En %
Armentières	683	31,5%	+127	+22,8%	489	22,5%	+75	+18,1%
Bondues	274	74,5%	+56	+25,7%	26	7,1%	+8	+44,4%
Comines	285	35,7%	+51	+21,8%	181	22,7%	+18	+11,0%
Croix	659	41,8%	+110	+20,0%	294	18,6%	+47	+19,0%
Faches-Thumesnil	454	44,6%	+118	+35,1%	189	18,6%	+27	+16,7%
Halluin	536	35,3%	+84	+18,6%	316	20,8%	+23	+7,8%
Haubourdin	350	33,1%	+55	+18,6%	226	21,4%	+30	+15,3%
Hem	475	33,3%	+13	+2,8%	326	22,9%	+16	+5,2%
La Madeleine	877	53,4%	+131	+17,6%	246	15,0%	+6	+2,5%
Lambersart	833	56,1%	+159	+23,6%	216	14,5%	+16	+8,0%
Lille-Hellemmes-Lomme	11 405	50,2%	+1 415	+14,2%	4 542	20,0%	+470	+11,5%
Loos	630	37,7%	+72	+12,9%	353	21,1%	+25	+7,6%
Lys-lez-Lannoy	347	38,5%	+16	+4,8%	174	19,3%	+25	+16,8%
Marcq-en-Baroeul	1 151	56,6%	+167	+17,0%	264	13,0%	+17	+11,4%
Marquette-lez-Lille	245	39,3%	+28	+12,9%	127	20,4%	+24	+12,4%
Mons-en-Baroeul	819	40,6%	+92	+12,7%	478	23,7%	+62	+14,9%
Mouvaux	378	59,9%	+54	+16,7%	76	12,0%	+10	+15,2%
Ronchin	577	41,9%	+97	+20,2%	261	19,0%	+42	+19,2%
Roncq	290	45,8%	+24	+9,0%	100	15,8%	+5	+5,3%
Roubaix	3 977	31,0%	+425	+12,0%	3 540	27,6%	+287	+8,8%
Saint-André-lez-Lille	280	47,4%	+71	+34,0%	113	19,1%	+14	+14,1%
Seclin	280	34,3%	+42	+17,6%	179	21,9%	+20	+12,6%
Tourcoing	3 405	33,7%	+492	+16,9%	2 380	23,6%	+237	+11,1%
Villeneuve d'Ascq	2 414	50,7%	+243	+11,2%	787	16,5%	+66	+9,2%
Wasquehal	560	50,8%	+64	+12,9%	125	11,3%	-6	-4,6%
Wattignies	415	42,5%	+55	+15,3%	180	18,4%	+16	+9,8%
Wattrelos	1 191	29,4%	+134	+12,7%	967	23,9%	+142	+17,2%
Territoire LMCU	38 044	42,1%	+5 092	+15,5%	18 742	20,7%	+1 882	+11,2%
Couronne Nord	3 022	51,5%	+495	+19,6%	902	15,4%	+78	+9,5%
Couronne Sud	2 925	41,4%	+475	+19,4%	1 357	19,2%	+157	+13,1%
La Lys	2 036	37,3%	+330	+19,3%	1 130	20,7%	+132	+13,2%
Territoire Est	3 730	48,8%	+437	+13,3%	1 385	18,1%	+142	+11,4%
Territoire Lillois	12 282	50,4%	+1 546	+14,4%	4 788	19,6%	+476	+11,0%
Territoire Roubaisien	7 559	33,2%	+799	+11,8%	5 573	24,5%	+516	+10,2%
Territoire Tourquennois	5 092	37,1%	+744	+17,1%	2 980	21,7%	+295	+11,0%
Territoire des Weppes	1 398	40,4%	+266	+23,5%	627	18,1%	+86	+15,9%
Communautés de Communes								
CC du Carembault	259	52,3%	+39	+17,7%	63	12,7%	+3	+5,0%
CC de la Haute-Deûle	532	40,2%	+67	+14,4%	233	17,6%	+21	+9,9%
CC du Pays de Pévèle	807	51,5%	+125	+18,3%	192	12,3%	+22	+12,9%
CC du Pays des Weppes	114	62,6%	+33	+40,7%	20	11,0%	+7	+53,8%
CC du Sud Pévèlois	257	36,6%	+22	+9,4%	120	17,1%	-5	-4,0%
Maisons de l'emploi								
MDE Lille Lomme Hellemmes	11 405	50,2%	+859	+8,1%	4 542	20,0%	+56	+1,2%
MDE Lys Nord Métropole	2 389	44,2%	+364	+18,0%	982	18,1%	+82	+9,1%
MDE Métropole Nord Ouest	3 944	51,5%	+614	+18,4%	1 172	15,3%	+95	+8,8%
MDE du Pévèle-Mélantois-Carembault	4 047	43,7%	+632	+18,5%	1 568	16,9%	+173	+12,4%
MDE de Roubaix-Wattrelos-Leers	5 382	31,0%	+587	+12,2%	4 605	26,5%	+433	+10,4%
MDE de Tourcoing	3 405	33,7%	+492	+16,9%	2 380	23,6%	+237	+11,1%
MDE du Val de Marque	2 238	40,8%	+224	+11,1%	989	18,0%	+85	+9,4%
MDE de Villeneuve d'Ascq - Mons-en-Baroeul	3 669	48,7%	+425	+13,1%	1 364	18,1%	+140	+11,4%
Bassins d'emploi								
BE de Lille	26 567	47,3%	+3 689	+16,1%	10 405	18,5%	+1 092	+11,7%
BE de Roubaix - Tourcoing - Vallée de la Lys	13 482	35,0%	+1 689	+14,3%	8 982	23,3%	+843	+10,4%
Arrondissement de Lille	40 049	42,3%	+5 378	+15,5%	19 387	20,5%	+1 935	+11,1%
Région Nord - Pas de Calais	110 097	35,7%	+11 241	+11,4%	60 649	19,6%	+4 484	+8,0%

* Sans diplôme : Niveau VI (niveau fin de scolarité obligatoire) et V bis (niveau du certificat de formation professionnelle)

Source : Pôle emploi - 31/03/2009 et 31/03/2010 (données brutes)

9% des demandeurs d'emploi (catégorie A,B,C) sont Techniciens-Agents de Maîtrise

Communes (> 10 000 habitants en 2006)	Techniciens - Agents de Maîtrise				Employés non qualifiés			
	Nombre	Part	Évolution annuelle		Nombre	Part	Évolution annuelle	
			En nbre	En %			En nbre	En %
Armentières	103	4,7%	+2	+2,0%	559	25,8%	+76	+15,7%
Bondues	56	15,2%	+9	+19,1%	43	11,7%	+12	+38,7%
Comines	52	6,5%	+7	+15,6%	152	19,0%	+21	+16,0%
Croix	135	8,6%	+21	+18,4%	378	24,0%	+32	+9,2%
Faches-Thumesnil	109	10,7%	+29	+36,3%	228	22,4%	+73	+47,1%
Halluin	119	7,8%	+42	+54,5%	312	20,6%	+23	+8,0%
Haubourdin	68	6,4%	+24	+54,5%	248	23,4%	+15	+6,4%
Hem	79	5,5%	+0	+0,0%	321	22,5%	+23	+7,7%
La Madeleine	253	15,4%	+50	+24,6%	300	18,3%	+32	+11,9%
Lambersart	232	15,6%	+65	+38,9%	253	17,0%	+31	+14,0%
Lille-Hellemmes-Lomme	2 642	11,6%	+362	+15,9%	4 984	21,9%	+601	+13,7%
Loos	123	7,4%	+17	+16,0%	408	24,4%	-14	-3,3%
Lys-lez-Lannoy	55	6,1%	+9	+19,6%	192	21,3%	-10	-5,0%
Marcq-en-Baroeul	289	14,2%	+36	+14,2%	355	17,5%	+81	+29,6%
Marquette-lez-Lille	72	11,5%	+24	+50,0%	128	20,5%	+14	+12,3%
Mons-en-Baroeul	135	6,7%	+21	+18,4%	569	28,2%	+42	+8,0%
Mouvaux	61	9,7%	-8	-11,6%	104	16,5%	+0	+0,0%
Ronchin	136	9,9%	+25	+22,5%	313	22,7%	+46	+17,2%
Roncq	77	12,2%	+23	+42,6%	106	16,7%	+2	+1,9%
Roubaix	519	4,0%	+36	+7,5%	3 774	29,4%	+440	+13,2%
Saint-André-lez-Lille	86	14,6%	+29	+50,9%	104	17,6%	+21	+25,3%
Seclin	52	6,4%	+3	+6,1%	123	15,1%	+12	+10,8%
Tourcoing	573	5,7%	+81	+16,5%	2 556	25,3%	+401	+18,6%
Villeneuve d'Ascq	604	12,7%	+66	+12,3%	1 018	21,4%	+146	+16,7%
Wasquehal	101	9,2%	+9	+9,8%	239	21,7%	+59	+32,8%
Wattignies	79	8,1%	+11	+16,2%	237	24,3%	+49	+26,1%
Wattrelos	213	5,3%	+39	+22,4%	1 009	24,9%	+81	+8,7%
Territoire LMCU	7 997	8,9%	+1 194	+17,6%	20 808	23,0%	+2 517	+13,8%
Couronne Nord	815	13,9%	+178	+27,9%	1 017	17,3%	+166	+19,5%
Couronne Sud	629	8,9%	+119	+23,3%	1 526	21,6%	+190	+14,2%
La Lys	381	7,0%	+28	+7,9%	1 191	21,8%	+129	+12,1%
Territoire Est	870	11,4%	+114	+15,1%	1 746	22,8%	+223	+14,6%
Territoire Lillois	2 895	11,9%	+412	+16,6%	5 284	21,7%	+633	+13,6%
Territoire Roubaisien	1 181	5,2%	+132	+12,6%	6 109	26,9%	+644	+11,8%
Territoire Tourquennois	928	6,8%	+147	+18,8%	3 208	23,4%	+455	+16,5%
Territoire des Weppes	298	8,6%	+64	+27,4%	727	21,0%	+77	+11,8%
Communautés de Communes								
CC du Carembault	46	9,3%	+2	+4,5%	69	13,9%	-1	-1,4%
CC de la Haute-Deûle	112	8,5%	+32	+40,0%	187	14,1%	-6	-3,1%
CC du Pays de Pévèle	218	13,9%	+42	+23,9%	220	14,0%	+24	+12,2%
CC du Pays des Weppes	27	14,8%	+7	+35,0%	21	11,5%	+0	+0,0%
CC du Sud Pévèlois	35	5,0%	+4	+12,9%	117	16,6%	+5	+4,5%
Maisons de l'emploi								
MDE Lille Lomme Hellemmes	2 642	11,6%	+261	+11,0%	4 984	21,9%	+118	+2,4%
MDE Lys Nord Métropole	508	9,4%	+86	+20,4%	967	17,9%	+66	+7,3%
MDE Métropole Nord Ouest	1 058	13,8%	+205	+24,0%	1 344	17,5%	+195	+17,0%
MDE du Pévèle-Mélantois-Carembault	896	9,7%	+180	+25,1%	1 663	18,0%	+215	+14,8%
MDE de Roubaix-Wattrelos-Leers	783	4,5%	+81	+11,5%	4 888	28,1%	+531	+12,2%
MDE de Tourcoing	573	5,7%	+81	+16,5%	2 556	25,3%	+401	+18,6%
MDE du Val de Marque	412	7,5%	+52	+14,4%	1 236	22,6%	+112	+10,0%
MDE de Villeneuve d'Ascq - Mons-en-Baroeul	856	11,4%	+113	+15,2%	1 731	23,0%	+224	+14,9%
Bassins d'emploi								
BE de Lille	6 153	10,9%	+972	+18,8%	11 749	20,9%	+1 423	+13,8%
BE de Roubaix - Tourcoing - Vallée de la Lys	2 291	5,9%	+309	+15,6%	9 687	25,2%	+1 118	+13,0%
Arrondissement de Lille	8 444	8,9%	+1 281	+17,9%	21 436	22,6%	+2 541	+13,4%
Région Nord - Pas de Calais	18 375	6,0%	+2 198	+13,6%	68 738	22,3%	+5 971	+9,5%

Source : Pôle emploi - 31/03/2009 et 31/03/2010 (données brutes)