

LA DEMANDE D'EMPLOI AU 31 DÉCEMBRE 2009 DANS L'ARRONDISSEMENT DE LILLE

Février 2010
Numéro 7

Au 31 décembre 2009, l'arrondissement de Lille compte **91 740 demandeurs d'emploi** inscrits en fin de mois à Pôle Emploi de catégorie **A,B,C***. En un an, leur nombre a augmenté de 16,0% (soit +12 651).

* La **catégorie A** regroupe les demandeurs d'emploi tenus de faire des actes positifs de recherche d'emploi, sans emploi; la **catégorie B** ceux tenus de faire des actes positifs de recherche d'emploi, ayant exercé une activité réduite courte, c'est à dire de 78 heures ou moins au cours du mois; la **catégorie C** ceux tenus de faire des actes positifs de recherche d'emploi, ayant exercé une activité réduite longue, c'est à dire de plus de 78 heures au cours du mois. La **catégorie A,B,C** regroupe les demandeurs d'emploi tenus de faire des actes positifs de recherche d'emploi; elle correspond aux anciennes catégories 1, 2, 3, 6, 7 et 8.

Caractéristiques de la demande d'emploi

Au 31 décembre 2009, dans l'arrondissement de Lille,

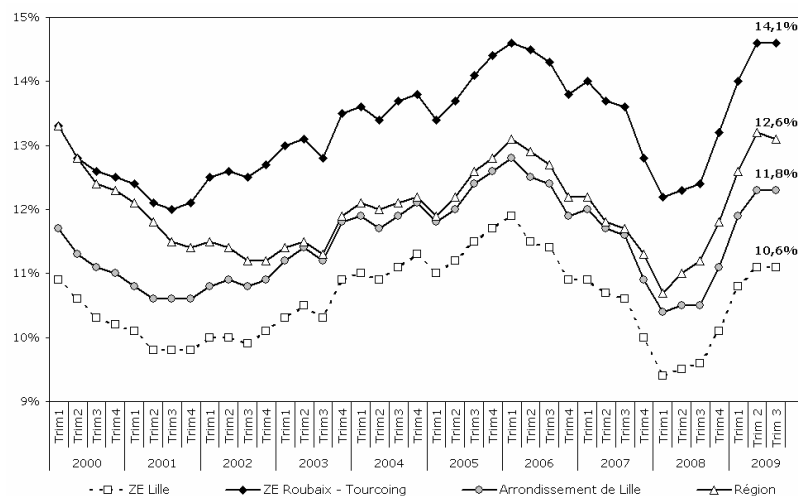
- **45%** des demandeurs d'emploi de catégorie A,B,C **sont des femmes** (41 686), soit une augmentation de 13,3% par rapport à fin décembre 2008 (+4 880).
- **21%** des demandeurs d'emploi de catégorie A,B,C **ont moins de 25 ans** (19 371), soit une augmentation de 14,5% par rapport à fin décembre 2008 (+2 452).
- **36%** des demandeurs d'emploi de catégorie A,B,C **sont inscrits depuis un an et plus** (32 693), soit une augmentation de 24,0% par rapport à fin décembre 2008 (+6 379).
- **43%** des demandeurs d'emploi de catégorie A,B,C **ont un niveau supérieur ou égal au Baccalauréat** (39 608), soit une augmentation de 19,3% par rapport à décembre 2008 (+6 399).
- **9%** des demandeurs d'emploi de catégorie A,B,C **sont Techniciens - Agents de Maîtrise** (8 377), soit une augmentation de 20,1% par rapport à fin décembre 2008 (+1 401).

Évolution du taux de chômage entre le 1^{er} trimestre 2000 et le 3^{ème} trimestre 2009

Au 3^{ème} trimestre 2009, le taux de chômage sur l'arrondissement de Lille est de **11,8%**, un taux stable par rapport au 2^{ème} trimestre 2009.

Cette stabilité s'observe également à l'échelle des zones d'emploi de Lille et de Roubaix-Tourcoing. Le taux de chômage de la Région diminue de 0,1 point.

Le taux de chômage de la zone d'emploi de Lille (10,6%) reste inférieur à celui de la zone d'emploi de Roubaix-Tourcoing (14,1%).



Source : INSEE/OPELM - 1^{er} trimestre 2000 au 3^{ème} trimestre 2009 (provisoire)

CONTACT

Aurélien THOREL
Chargée d'études
CBE Lille Métropole
150 rue du Fontenoy
59100 Roubaix
Tél. : 03.59.30.67.30
Mail : a.thorel@cbelille.org

Le bulletin d'information sur la demande d'emploi est réalisé chaque trimestre en collaboration avec Pôle Emploi. Il permet de fournir des éléments d'information sur la demande d'emploi pour les communes de plus de 10 000 habitants, les 8 territoires de Lille Métropole Communauté Urbaine, les 5 communautés de communes, les 8 Maisons de l'emploi et les 2 bassins d'emploi composant l'arrondissement de Lille.

Retrouvez le bulletin d'information sur la demande d'emploi sur le site web : www.cbelille.org

Évolution de la demande d'emploi

Augmentation de 16% entre le 31 décembre 2008 et le 31 décembre 2009

Communes (> 10 000 habitants en 2006)	Catégorie A		Catégorie A,B,C		
	Nombre	Part	Nombre	Évolution annuelle En nbre	En %
Armentières	1 453	69,6%	2 089	+377	+22,0%
Bondues	275	77,0%	357	+72	+25,3%
Comines	495	65,6%	755	+84	+12,5%
Croix	1 055	69,1%	1 527	+285	+22,9%
Faches-Thumesnil	668	69,9%	955	+163	+20,6%
Halluin	973	66,7%	1 458	+235	+19,2%
Haubourdin	694	67,3%	1 031	+118	+12,9%
Hem	953	69,4%	1 373	+56	+4,3%
La Madeleine	1 084	68,3%	1 586	+211	+15,3%
Lambersart	983	68,2%	1 441	+170	+13,4%
Lille-Hellemmes-Lomme	15 595	71,4%	21 849	+2 666	+13,9%
Loos	1 120	68,3%	1 641	+205	+14,3%
Lys-lez-Lannoy	561	63,5%	884	+130	+17,2%
Marcq-en-Baroeul	1 446	71,8%	2 013	+283	+16,4%
Marquette-lez-Lille	390	62,2%	627	+80	+14,6%
Mons-en-Baroeul	1 382	69,6%	1 987	+271	+15,8%
Mouvaux	448	69,8%	642	+140	+27,9%
Ronchin	900	68,3%	1 318	+239	+22,2%
Roncq	398	64,1%	621	+68	+12,3%
Roubaix	9 002	74,5%	12 088	+1 360	+12,7%
Saint-André-lez-Lille	370	64,3%	575	+94	+19,5%
Seclin	544	67,6%	805	+140	+21,1%
Tourcoing	6 827	70,5%	9 690	+1 460	+17,7%
Villeneuve d'Ascq	3 328	70,5%	4 719	+582	+14,1%
Wasquehal	709	66,9%	1 059	+136	+14,7%
Wattignies	654	70,6%	927	+144	+18,4%
Wattrelos	2 625	67,2%	3 909	+557	+16,6%
Territoire LMCU	61 105	69,9%	87 366	+11 984	+15,9%
Couronne Nord	3 940	68,0%	5 794	+796	+15,9%
Couronne Sud	4 687	68,0%	6 893	+1 147	+20,0%
La Lys	3 591	67,1%	5 350	+862	+19,2%
Territoire Est	5 307	70,0%	7 582	+1 043	+16,0%
Territoire Lillois	16 679	71,2%	23 435	+2 877	+14,0%
Territoire Roubaisien	15 439	71,2%	21 694	+2 667	+14,0%
Territoire Tourquennois	9 213	69,7%	13 215	+2 038	+18,2%
Territoire des Weppes	2 249	66,1%	3 403	+554	+19,4%
Communautés de Communes					
CC du Carembault	321	65,1%	493	+72	+17,1%
CC de la Haute-Deûle	860	64,9%	1 325	+221	+20,0%
CC du Pays de Pévèle	1 044	66,4%	1 573	+257	+19,5%
CC du Pays des Weppes	119	70,0%	170	+32	+23,2%
CC du Sud Pévêlois	505	70,8%	713	+57	+8,7%
Maisons de l'emploi					
MDE Lille Lomme Hellemmes	15 595	71,4%	21 849	+2 666	+13,9%
MDE Lys Nord Métropole	3 512	66,5%	5 280	+791	+17,6%
MDE Métropole Nord Ouest	5 118	68,1%	7 515	+1 052	+16,3%
MDE du Pévèle-Mélantois-Carembault	6 166	67,6%	9 119	+1 523	+20,1%
MDE de Roubaix-Wattrelos-Leers	11 941	72,4%	16 499	+2 002	+13,8%
MDE de Tourcoing	6 827	70,5%	9 690	+1 460	+17,7%
MDE du Val de Marque	3 575	67,4%	5 307	+674	+14,5%
MDE de Villeneuve d'Ascq - Mons-en-Baroeul	5 230	70,0%	7 470	+1 034	+16,1%
Bassins d'emploi					
BE de Lille	38 069	69,4%	54 820	+7 697	+16,3%
BE de Roubaix - Tourcoing - Vallée de la Lys	25 956	70,3%	36 920	+4 954	+15,5%
Arrondissement de Lille	64 025	69,8%	91 740	+12 651	+16,0%
Région Nord - Pas de Calais	212 774	70,3%	302 673	+38 329	+14,5%

LMCU = Lille Métropole Communauté Urbaine, CC = Communauté de Communes, MDE = Maison de l'Emploi, BE = Bassin d'Emploi
Source : Pôle emploi - 31/12/2008 et 31/12/2009 (données brutes)

Caractéristiques de la demande d'emploi au 31 décembre 2009

45% des demandeurs d'emploi (catégorie A,B,C) sont des femmes

Communes (> 10 000 habitants en 2006)	Femmes				Hommes			
	Nombre	Part	Évolution annuelle		Nombre	Part	Évolution annuelle	
			En nbre	En %			En nbre	En %
Armentières	910	43,6%	+135	+17,4%	1 179	56,4%	+242	+25,8%
Bondues	177	49,6%	+34	+23,8%	180	50,4%	+38	+26,8%
Comines	375	49,7%	+45	+13,6%	380	50,3%	+39	+11,4%
Croix	717	47,0%	+138	+23,8%	810	53,0%	+147	+22,2%
Faches-Thumesnil	430	45,0%	+80	+22,9%	525	55,0%	+83	+18,8%
Halluin	691	47,4%	+98	+16,5%	767	52,6%	+137	+21,7%
Haubourdin	493	47,8%	+50	+11,3%	538	52,2%	+68	+14,5%
Hem	635	46,2%	+17	+2,8%	738	53,8%	+39	+5,6%
La Madeleine	718	45,3%	+72	+11,1%	868	54,7%	+139	+19,1%
Lambersart	722	50,1%	+91	+14,4%	719	49,9%	+79	+12,3%
Lille-Hellemmes-Lomme	9 552	43,7%	+983	+11,5%	12 297	56,3%	+1 683	+15,9%
Loos	711	43,3%	+64	+9,9%	930	56,7%	+141	+17,9%
Lys-lez-Lannoy	421	47,6%	+39	+10,2%	463	52,4%	+91	+24,5%
Marcq-en-Baroeul	970	48,2%	+89	+10,1%	1 043	51,8%	+194	+22,9%
Marquette-lez-Lille	288	45,9%	+48	+20,0%	339	54,1%	+32	+10,4%
Mons-en-Baroeul	893	44,9%	+75	+9,2%	1 094	55,1%	+196	+21,8%
Mouvaux	326	50,8%	+53	+19,4%	316	49,2%	+87	+38,0%
Ronchin	568	43,1%	+73	+14,7%	750	56,9%	+166	+28,4%
Roncq	292	47,0%	+10	+3,5%	329	53,0%	+58	+21,4%
Roubaix	4 987	41,3%	+446	+9,8%	7 101	58,7%	+914	+14,8%
Saint-André-lez-Lille	284	49,4%	+51	+21,9%	291	50,6%	+43	+17,3%
Seclin	363	45,1%	+47	+14,9%	442	54,9%	+93	+26,6%
Tourcoing	4 430	45,7%	+596	+15,5%	5 260	54,3%	+864	+19,7%
Villeneuve d'Ascq	2 213	46,9%	+240	+12,2%	2 506	53,1%	+342	+15,8%
Wasquehal	507	47,9%	+72	+16,6%	552	52,1%	+64	+13,1%
Wattignies	409	44,1%	+65	+18,9%	518	55,9%	+79	+18,0%
Wattrelos	1 847	47,2%	+245	+15,3%	2 062	52,8%	+312	+17,8%
Territoire LMCU	39 550	45,3%	+4 647	+13,3%	47 816	54,7%	+7 337	+18,1%
Couronne Nord	2 851	49,2%	+367	+14,8%	2 943	50,8%	+429	+17,1%
Couronne Sud	3 046	44,2%	+426	+16,3%	3 847	55,8%	+721	+23,1%
La Lys	2 496	46,7%	+295	+13,4%	2 854	53,3%	+567	+24,8%
Territoire Est	3 524	46,5%	+381	+12,1%	4 058	53,5%	+662	+19,5%
Territoire Lillois	10 270	43,8%	+1 055	+11,4%	13 165	56,2%	+1 822	+16,1%
Territoire Roubaisien	9 549	44,0%	+1 061	+12,5%	12 145	56,0%	+1 606	+15,2%
Territoire Tourquennois	6 144	46,5%	+822	+15,4%	7 071	53,5%	+1 216	+20,8%
Territoire des Weppes	1 670	49,1%	+240	+16,8%	1 733	50,9%	+314	+22,1%
Communautés de Communes								
CC du Carembault	243	49,3%	+29	+13,6%	250	50,7%	+43	+20,8%
CC de la Haute-Deûle	651	49,1%	+77	+13,4%	674	50,9%	+144	+27,2%
CC du Pays de Pévèle	770	49,0%	+99	+14,8%	803	51,0%	+158	+24,5%
CC du Pays des Weppes	84	49,4%	+15	+21,7%	86	50,6%	+17	+24,6%
CC du Sud Pévèlois	346	48,5%	+14	+4,2%	367	51,5%	+43	+13,3%
Maisons de l'emploi								
MDE Lille Lomme Hellemmes	9 552	43,7%	+983	+11,5%	12 297	56,3%	+1 683	+15,9%
MDE Lys Nord Métropole	2 592	49,1%	+303	+13,2%	2 688	50,9%	+488	+22,2%
MDE Métropole Nord Ouest	3 623	48,2%	+458	+14,5%	3 892	51,8%	+594	+18,0%
MDE du Pévèle-Mélantois-Carembault	4 236	46,5%	+558	+15,2%	4 883	53,5%	+965	+24,6%
MDE de Roubaix-Wattrelos-Leers	7 093	43,0%	+754	+11,9%	9 406	57,0%	+1 248	+15,3%
MDE de Tourcoing	4 430	45,7%	+596	+15,5%	5 260	54,3%	+864	+19,7%
MDE du Val de Marque	2 507	47,2%	+306	+13,9%	2 800	52,8%	+368	+15,1%
MDE de Villeneuve d'Ascq - Mons-en-Baroeul	3 473	46,5%	+382	+12,4%	3 997	53,5%	+652	+19,5%
Bassins d'emploi								
BE de Lille	25 001	45,6%	+2 917	+13,2%	29 819	54,4%	+4 780	+19,1%
BE de Roubaix - Tourcoing - Vallée de la Lys	16 685	45,2%	+1 963	+13,3%	20 235	54,8%	+2 991	+17,3%
Arrondissement de Lille	41 686	45,4%	+4 880	+13,3%	50 054	54,6%	+7 771	+18,4%
Région Nord - Pas de Calais	139 514	46,1%	+13 188	+10,4%	163 159	53,9%	+25 141	+18,2%

Source : Pôle emploi - 31/12/2008 et 31/12/2009 (données brutes)

21% des demandeurs d'emploi (catégorie A,B,C) ont moins de 25 ans

Communes (> 10 000 habitants en 2006)	Moins de 25 ans				50 ans et plus			
	Nombre	Part	Évolution annuelle		Nombre	Part	Évolution annuelle	
			En nbre	En %			En nbre	En %
Armentières	526	25,2%	+109	+26,1%	238	11,4%	+36	+17,8%
Bondues	49	13,7%	+6	+14,0%	78	21,8%	+21	+36,8%
Comines	181	24,0%	+8	+4,6%	102	13,5%	+12	+13,3%
Croix	318	20,8%	+51	+19,1%	227	14,9%	+51	+29,0%
Faches-Thumesnil	213	22,3%	+34	+19,0%	123	12,9%	+31	+33,7%
Halluin	327	22,4%	+28	+9,4%	233	16,0%	+42	+22,0%
Haubourdin	269	26,1%	+37	+15,9%	147	14,3%	+23	+18,5%
Hem	293	21,3%	+9	+3,2%	192	14,0%	+11	+6,1%
La Madeleine	305	19,2%	+59	+24,0%	201	12,7%	+19	+10,4%
Lambersart	272	18,9%	+25	+10,1%	209	14,5%	+39	+22,9%
Lille-Hellemmes-Lomme	4 211	19,3%	+463	+12,4%	2 418	11,1%	+379	+18,6%
Loos	380	23,2%	+21	+5,8%	232	14,1%	+40	+20,8%
Lys-lez-Lannoy	193	21,8%	+24	+14,2%	142	16,1%	+30	+26,8%
Marcq-en-Baroeul	370	18,4%	+43	+13,1%	286	14,2%	+29	+11,3%
Marquette-lez-Lille	160	25,5%	+22	+15,9%	92	14,7%	+13	+16,5%
Mons-en-Baroeul	426	21,4%	+56	+15,1%	238	12,0%	+45	+23,3%
Mouvaux	117	18,2%	+25	+27,2%	106	16,5%	+26	+32,5%
Ronchin	255	19,3%	+27	+11,8%	167	12,7%	+36	+27,5%
Roncq	127	20,5%	+9	+7,6%	107	17,2%	+21	+24,4%
Roubaix	2 367	19,6%	+258	+12,2%	1 547	12,8%	+287	+22,8%
Saint-André-lez-Lille	137	23,8%	+42	+44,2%	73	12,7%	+4	+5,8%
Seclin	190	23,6%	+10	+5,6%	117	14,5%	+22	+23,2%
Tourcoing	2 189	22,6%	+307	+16,3%	1 241	12,8%	+259	+26,4%
Villeneuve d'Ascq	895	19,0%	+118	+15,2%	605	12,8%	+87	+16,8%
Wasquehal	212	20,0%	+24	+12,8%	167	15,8%	+25	+17,6%
Wattignies	210	22,7%	+28	+15,4%	129	13,9%	+22	+20,6%
Wattrelos	965	24,7%	+136	+16,4%	556	14,2%	+121	+27,8%
Territoire LMCU	18 425	21,1%	+2 359	+14,7%	11 537	13,2%	+2 020	+21,2%
Couronne Nord	1 207	20,8%	+153	+14,5%	857	14,8%	+121	+16,4%
Couronne Sud	1 558	22,6%	+188	+13,7%	993	14,4%	+193	+24,1%
La Lys	1 313	24,5%	+231	+21,3%	737	13,8%	+107	+17,0%
Territoire Est	1 511	19,9%	+209	+16,1%	999	13,2%	+159	+18,9%
Territoire Lillois	4 516	19,3%	+522	+13,1%	2 619	11,2%	+398	+17,9%
Territoire Roubaisien	4 571	21,1%	+542	+13,5%	2 982	13,7%	+553	+22,8%
Territoire Tourquennois	2 908	22,0%	+381	+15,1%	1 855	14,0%	+393	+26,9%
Territoire des Weppes	841	24,7%	+133	+18,8%	495	14,5%	+96	+24,1%
Communautés de Communes								
CC du Carembault	99	20,1%	+6	+6,5%	87	17,6%	-1	-1,1%
CC de la Haute-Deûle	330	24,9%	+32	+10,7%	206	15,5%	+58	+39,2%
CC du Pays de Pévèle	320	20,3%	+53	+19,9%	308	19,6%	+77	+33,3%
CC du Pays des Weppes	36	21,2%	+5	+16,1%	39	22,9%	+4	+11,4%
CC du Sud Pévèlois	146	20,5%	-5	-3,3%	96	13,5%	+22	+29,7%
Maisons de l'emploi								
MDE Lille Lomme Hellemmes	4 211	19,3%	+463	+12,4%	2 418	11,1%	+379	+18,6%
MDE Lys Nord Métropole	1 149	21,8%	+145	+14,4%	887	16,8%	+156	+21,3%
MDE Métropole Nord Ouest	1 537	20,5%	+214	+16,2%	1 064	14,2%	+153	+16,8%
MDE du Pévèle-Mélantois-Carembault	2 002	22,0%	+239	+13,6%	1 410	15,5%	+298	+26,8%
MDE de Roubaix-Wattrelos-Leers	3 461	21,0%	+428	+14,1%	2 197	13,3%	+419	+23,6%
MDE de Tourcoing	2 189	22,6%	+307	+16,3%	1 241	12,8%	+259	+26,4%
MDE du Val de Marque	1 129	21,3%	+116	+11,5%	806	15,2%	+134	+19,9%
MDE de Villeneuve d'Ascq - Mons-en-Baroeul	1 492	20,0%	+207	+16,1%	978	13,1%	+159	+19,4%
Bassins d'emploi								
BE de Lille	11 405	20,8%	+1 453	+14,6%	7 135	13,0%	+1 207	+20,4%
BE de Roubaix - Tourcoing - Vallée de la Lys	7 966	21,6%	+999	+14,3%	5 155	14,0%	+978	+23,4%
Arrondissement de Lille	19 371	21,1%	+2 452	+14,5%	12 290	13,4%	+2 185	+21,6%
Région Nord - Pas de Calais	74 145	24,5%	+8 396	+12,8%	40 961	13,5%	+7 096	+21,0%

Source : Pôle emploi - 31/12/2008 et 31/12/2009 (données brutes)

36% des demandeurs d'emploi (catégorie A,B,C) sont inscrits un an et plus

Communes (> 10 000 habitants en 2006)	Inscrits de Longue Durée*				Inscrits de Très Longue Durée**			
	Nombre	Part	Évolution annuelle		Nombre	Part	Évolution annuelle	
			En nbre	En %			En nbre	En %
Armentières	619	29,6%	+152	+32,5%	226	10,8%	+30	+15,3%
Bondues	101	28,3%	+3	+3,1%	45	12,6%	+6	+15,4%
Comines	281	37,2%	+41	+17,1%	112	14,8%	-10	-8,2%
Croix	570	37,3%	+102	+21,8%	268	17,6%	+31	+13,1%
Faches-Thumesnil	316	33,1%	+55	+21,1%	157	16,4%	+31	+24,6%
Halluin	554	38,0%	+135	+32,2%	232	15,9%	+49	+26,8%
Haubourdin	384	37,2%	+90	+30,6%	169	16,4%	+38	+29,0%
Hem	597	43,5%	+73	+13,9%	296	21,6%	+29	+10,9%
La Madeleine	491	31,0%	+38	+8,4%	220	13,9%	+28	+14,6%
Lambersart	496	34,4%	+82	+19,8%	210	14,6%	+3	+1,4%
Lille-Hellemmes-Lomme	7 388	33,8%	+1 307	+21,5%	3 425	15,7%	+399	+13,2%
Loos	620	37,8%	+170	+37,8%	264	16,1%	+63	+31,3%
Lys-lez-Lannoy	362	41,0%	+41	+12,8%	197	22,3%	+49	+33,1%
Marcq-en-Baroeul	639	31,7%	+91	+16,6%	269	13,4%	+27	+11,2%
Marquette-lez-Lille	226	36,0%	+63	+38,7%	95	15,2%	+34	+55,7%
Mons-en-Baroeul	734	36,9%	+121	+19,7%	354	17,8%	+45	+14,6%
Mouvaux	207	32,2%	+46	+28,6%	85	13,2%	-7	-7,6%
Ronchin	481	36,5%	+100	+26,2%	216	16,4%	+38	+21,3%
Roncq	240	38,6%	+59	+32,6%	88	14,2%	+4	+4,8%
Roubaix	4 599	38,0%	+773	+20,2%	2 180	18,0%	+306	+16,3%
Saint-André-lez-Lille	189	32,9%	+43	+29,5%	75	13,0%	+14	+23,0%
Seclin	275	34,2%	+93	+51,1%	110	13,7%	+18	+19,6%
Tourcoing	3 628	37,4%	+687	+23,4%	1 657	17,1%	+175	+11,8%
Villeneuve d'Ascq	1 765	37,4%	+368	+26,3%	780	16,5%	+100	+14,7%
Wasquehal	402	38,0%	+71	+21,5%	196	18,5%	+49	+33,3%
Wattignies	329	35,5%	+71	+27,5%	131	14,1%	-7	-5,1%
Wattrelos	1 673	42,8%	+344	+25,9%	809	20,7%	+147	+22,2%
Territoire LMCU	31 441	36,0%	+5 949	+23,3%	14 257	16,3%	+1 922	+15,6%
Couronne Nord	1 913	33,0%	+353	+22,6%	800	13,8%	+107	+15,4%
Couronne Sud	2 461	35,7%	+617	+33,5%	1 062	15,4%	+188	+21,5%
La Lys	1 778	33,2%	+390	+28,1%	685	12,8%	+72	+11,7%
Territoire Est	2 784	36,7%	+530	+23,5%	1 264	16,7%	+160	+14,5%
Territoire Lillois	7 879	33,6%	+1 345	+20,6%	3 645	15,6%	+427	+13,3%
Territoire Roubaisien	8 558	39,4%	+1 470	+20,7%	4 135	19,1%	+650	+18,7%
Territoire Tourquennois	4 889	37,0%	+941	+23,8%	2 175	16,5%	+230	+11,8%
Territoire des Weppes	1 179	34,6%	+303	+34,6%	491	14,4%	+88	+21,8%
Communautés de Communes								
CC du Carembault	173	35,1%	+51	+41,8%	65	13,2%	+11	+20,4%
CC de la Haute-Deûle	462	34,9%	+158	+52,0%	161	12,2%	+36	+28,8%
CC du Pays de Pévèle	536	34,1%	+120	+28,8%	219	13,9%	+15	+7,4%
CC du Pays des Weppes	65	38,2%	+24	+58,5%	24	14,1%	+6	+33,3%
CC du Sud Pévêlois	260	36,5%	+77	+42,1%	109	15,3%	+25	+29,8%
Maisons de l'emploi								
MDE Lille Lomme Hellemmes	7 388	33,8%	+1 307	+21,5%	3 425	15,7%	+399	+13,2%
MDE Lys Nord Métropole	1 913	36,2%	+340	+21,6%	794	15,0%	+52	+7,0%
MDE Métropole Nord Ouest	2 441	32,5%	+409	+20,1%	1 025	13,6%	+136	+15,3%
MDE du Pévèle-Mélantois-Carembault	3 166	34,7%	+819	+34,9%	1 305	14,3%	+201	+18,2%
MDE de Roubaix-Wattrelos-Leers	6 493	39,4%	+1 162	+21,8%	3 111	18,9%	+480	+18,2%
MDE de Tourcoing	3 628	37,4%	+687	+23,4%	1 657	17,1%	+175	+11,8%
MDE du Val de Marque	2 106	39,7%	+309	+17,2%	1 042	19,6%	+165	+18,8%
MDE de Villeneuve d'Ascq - Mons-en-Baroeul	2 743	36,7%	+529	+23,9%	1 246	16,7%	+165	+15,3%
Bassins d'emploi								
BE de Lille	18 774	34,2%	+3 870	+26,0%	8 222	15,0%	+1 144	+16,2%
BE de Roubaix - Tourcoing - Vallée de la Lys	14 189	38,4%	+2 509	+21,5%	6 626	17,9%	+876	+15,2%
Arrondissement de Lille	32 963	35,9%	+6 379	+24,0%	14 848	16,2%	+2 020	+15,7%
Région Nord - Pas de Calais	114 945	38,0%	+22 318	+24,1%	51 299	16,9%	+6 741	+15,1%

* Demandeurs d'Emploi de Longue Durée (inscrits depuis 1 an et plus)

** Demandeurs d'Emploi de Très Longue Durée (inscrits depuis 2 ans et plus)

Source : Pôle emploi - 31/12/2008 et 31/12/2009 (données brutes)

* Le revenu de solidarité active (RSA) est entré en vigueur le 1^{er} juin 2009 en France métropolitaine. **Il s'agit ici du nombre de demandeurs d'emploi allocataires du RSA et non du nombre total d'allocataires du RSA d'un territoire.**

Source : Pôle emploi - 31/12/2009 (données brutes)

43% des demandeurs d'emploi (catégorie A,B,C) ont au moins le BAC

Communes (> 10 000 habitants en 2006)	Ayant au moins le BAC				Sans diplôme*			
	Nombre	Part	Évolution annuelle		Nombre	Part	Évolution annuelle	
			En nbre	En %			En nbre	En %
Armentières	680	32,6%	+148	+27,8%	458	21,9%	+65	+16,5%
Bondues	259	72,5%	+48	+22,7%	26	7,3%	+12	+85,7%
Comines	273	36,2%	+47	+20,8%	165	21,9%	+2	+1,2%
Croix	652	42,7%	+114	+21,2%	280	18,3%	+40	+16,7%
Faches-Thumesnil	433	45,3%	+106	+32,4%	174	18,2%	+22	+14,5%
Halluin	522	35,8%	+104	+24,9%	304	20,9%	+18	+6,3%
Haubourdin	352	34,1%	+60	+20,5%	215	20,9%	+20	+10,3%
Hem	481	35,0%	+28	+6,2%	305	22,2%	+10	+3,4%
La Madeleine	836	52,7%	+105	+14,4%	239	15,1%	+7	+3,0%
Lambersart	833	57,8%	+151	+22,1%	195	13,5%	+1	+0,5%
Lille-Hellemmes-Lomme	11 220	51,4%	+1 616	+16,8%	4 215	19,3%	+311	+8,0%
Loos	628	38,3%	+84	+15,4%	344	21,0%	+21	+6,5%
Lys-lez-Lannoy	340	38,5%	+52	+18,1%	165	18,7%	+20	+13,8%
Marcq-en-Baroeul	1 156	57,4%	+184	+18,9%	248	12,3%	+23	+10,2%
Marquette-lez-Lille	241	38,4%	+39	+19,3%	130	20,7%	+13	+11,1%
Mons-en-Baroeul	822	41,4%	+127	+18,3%	465	23,4%	+54	+13,1%
Mouvaux	383	59,7%	+81	+26,8%	75	11,7%	+12	+19,0%
Ronchin	560	42,5%	+104	+22,8%	243	18,4%	+34	+16,3%
Roncq	294	47,3%	+21	+7,7%	94	15,1%	+15	+19,0%
Roubaix	3 790	31,4%	+471	+14,2%	3 392	28,1%	+310	+10,1%
Saint-André-lez-Lille	265	46,1%	+56	+26,8%	105	18,3%	+12	+12,9%
Seclin	274	34,0%	+49	+21,8%	164	20,4%	+14	+9,3%
Tourcoing	3 363	34,7%	+621	+22,6%	2 232	23,0%	+207	+10,2%
Villeneuve d'Ascq	2 437	51,6%	+343	+16,4%	759	16,1%	+54	+7,7%
Wasquehal	529	50,0%	+67	+14,5%	131	12,4%	+11	+9,2%
Wattignies	398	42,9%	+51	+14,7%	165	17,8%	+21	+14,6%
Wattrelos	1 162	29,7%	+163	+16,3%	928	23,7%	+125	+15,6%
Territoire LMCU	37 572	43,0%	+5 998	+19,0%	17 744	20,3%	+1 639	+10,2%
Couronne Nord	3 020	52,1%	+524	+21,0%	866	14,9%	+72	+9,1%
Couronne Sud	2 889	41,9%	+512	+21,5%	1 278	18,5%	+143	+12,6%
La Lys	2 061	38,5%	+433	+26,6%	1 074	20,1%	+120	+12,6%
Territoire Est	3 755	49,5%	+590	+18,6%	1 337	17,6%	+117	+9,6%
Territoire Lillois	12 056	51,4%	+1 721	+16,7%	4 454	19,0%	+318	+7,7%
Territoire Roubaisien	7 317	33,7%	+966	+15,2%	5 343	24,6%	+536	+11,2%
Territoire Tourquennois	5 031	38,1%	+904	+21,9%	2 807	21,2%	+277	+10,9%
Territoire des Weppes	1 443	42,4%	+348	+31,8%	585	17,2%	+56	+10,6%
Communautés de Communes								
CC du Carembault	260	52,7%	+44	+20,4%	59	12,0%	+2	+3,5%
CC de la Haute-Deûle	532	40,2%	+125	+30,7%	234	17,7%	+29	+14,1%
CC du Pays de Pévèle	831	52,8%	+178	+27,3%	190	12,1%	+0	+0,0%
CC du Pays des Weppes	112	65,9%	+28	+33,3%	15	8,8%	+3	+25,0%
CC du Sud Pévèlois	263	36,9%	+22	+9,1%	118	16,5%	+11	+10,3%
Maisons de l'emploi								
MDE Lille Lomme Hellemmes	11 220	51,4%	+1 616	+16,8%	4 215	19,3%	+311	+8,0%
MDE Lys Nord Métropole	2 391	45,3%	+438	+22,4%	927	17,6%	+71	+8,3%
MDE Métropole Nord Ouest	3 917	52,1%	+651	+19,9%	1 123	14,9%	+89	+8,6%
MDE du Pévèle-Mélantois-Carembault	4 043	44,3%	+780	+23,9%	1 493	16,4%	+167	+12,6%
MDE de Roubaix-Wattrelos-Leers	5 169	31,3%	+688	+15,4%	4 416	26,8%	+447	+11,3%
MDE de Tourcoing	3 363	34,7%	+621	+22,6%	2 232	23,0%	+207	+10,2%
MDE du Val de Marque	2 208	41,6%	+281	+14,6%	944	17,8%	+92	+10,8%
MDE de Villeneuve d'Ascq - Mons-en-Baroeul	3 695	49,5%	+587	+18,9%	1 320	17,7%	+114	+9,5%
Bassins d'emploi								
BE de Lille	26 416	48,2%	+4 359	+19,8%	9 833	17,9%	+868	+9,7%
BE de Roubaix - Tourcoing - Vallée de la Lys	13 192	35,7%	+2 040	+18,3%	8 544	23,1%	+823	+10,7%
Arrondissement de Lille	39 608	43,2%	+6 399	+19,3%	18 377	20,0%	+1 691	+10,1%
Région Nord - Pas de Calais	110 541	36,5%	+16 044	+17,0%	58 212	19,2%	+5 239	+9,9%

* Sans diplôme : Niveau VI (niveau fin de scolarité obligatoire) et V bis (niveau du certificat de formation professionnelle)

Source : Pôle emploi - 31/12/2008 et 31/12/2009 (données brutes)

9% des demandeurs d'emploi (catégorie A,B,C) sont Techniciens-Agents de Maîtrise

Communes (> 10 000 habitants en 2006)	Techniciens - Agents de Maîtrise				Employés non qualifiés			
	Nombre	Part	Évolution annuelle		Nombre	Part	Évolution annuelle	
			En nbre	En %			En nbre	En %
Armentières	106	5,1%	+7	+7,1%	546	26,1%	+107	+24,4%
Bondues	51	14,3%	+2	+4,1%	46	12,9%	+19	+70,4%
Comines	54	7,2%	+10	+22,7%	134	17,7%	+4	+3,1%
Croix	135	8,8%	+39	+40,6%	363	23,8%	+58	+19,0%
Faches-Thumesnil	106	11,1%	+18	+20,5%	205	21,5%	+59	+40,4%
Halluin	114	7,8%	+34	+42,5%	279	19,1%	+20	+7,7%
Haubourdin	72	7,0%	+23	+46,9%	248	24,1%	+28	+12,7%
Hem	83	6,0%	+6	+7,8%	317	23,1%	+35	+12,4%
La Madeleine	242	15,3%	+43	+21,6%	285	18,0%	+30	+11,8%
Lambersart	230	16,0%	+55	+31,4%	230	16,0%	+24	+11,7%
Lille-Hellemmes-Lomme	2 563	11,7%	+353	+16,0%	4 699	21,5%	+600	+14,6%
Loos	127	7,7%	+22	+21,0%	415	25,3%	+30	+7,8%
Lys-lez-Lannoy	54	6,1%	+6	+12,5%	196	22,2%	+15	+8,3%
Marcq-en-Baroeul	307	15,3%	+47	+18,1%	326	16,2%	+61	+23,0%
Marquette-lez-Lille	74	11,8%	+28	+60,9%	125	19,9%	+19	+17,9%
Mons-en-Baroeul	129	6,5%	+20	+18,3%	545	27,4%	+29	+5,6%
Mouvaux	79	12,3%	+15	+23,4%	112	17,4%	+17	+17,9%
Ronchin	130	9,9%	+27	+26,2%	298	22,6%	+60	+25,2%
Roncq	75	12,1%	+15	+25,0%	102	16,4%	-10	-8,9%
Roubaix	498	4,1%	+45	+9,9%	3 499	28,9%	+380	+12,2%
Saint-André-lez-Lille	83	14,4%	+21	+33,9%	111	19,3%	+29	+35,4%
Seclin	61	7,6%	+17	+38,6%	121	15,0%	+21	+21,0%
Tourcoing	559	5,8%	+90	+19,2%	2 446	25,2%	+453	+22,7%
Villeneuve d'Ascq	623	13,2%	+88	+16,4%	975	20,7%	+158	+19,3%
Wasquehal	102	9,6%	+10	+10,9%	231	21,8%	+53	+29,8%
Wattignies	64	6,9%	+0	+0,0%	222	23,9%	+42	+23,3%
Wattrelos	213	5,4%	+62	+41,1%	953	24,4%	+69	+7,8%
Territoire LMCU	7 929	9,1%	+1 292	+19,5%	19 774	22,6%	+2 676	+15,7%
Couronne Nord	835	14,4%	+181	+27,7%	983	17,0%	+152	+18,3%
Couronne Sud	612	8,9%	+104	+20,5%	1 469	21,3%	+239	+19,4%
La Lys	400	7,5%	+58	+17,0%	1 146	21,4%	+158	+16,0%
Territoire Est	880	11,6%	+126	+16,7%	1 673	22,1%	+228	+15,8%
Territoire Lillois	2 805	12,0%	+396	+16,4%	4 984	21,3%	+630	+14,5%
Territoire Roubaisien	1 166	5,4%	+198	+20,5%	5 740	26,5%	+628	+12,3%
Territoire Tourquennois	923	7,0%	+159	+20,8%	3 069	23,2%	+520	+20,4%
Territoire des Weppes	308	9,1%	+70	+29,4%	710	20,9%	+121	+20,5%
Communautés de Communes								
CC du Carembault	50	10,1%	+10	+25,0%	63	12,8%	-10	-13,7%
CC de la Haute-Deûle	103	7,8%	+32	+45,1%	196	14,8%	+2	+1,0%
CC du Pays de Pévèle	221	14,0%	+55	+33,1%	215	13,7%	+22	+11,4%
CC du Pays des Weppes	26	15,3%	+4	+18,2%	21	12,4%	+1	+5,0%
CC du Sud Pévèlois	36	5,0%	+3	+9,1%	120	16,8%	+17	+16,5%
Maisons de l'emploi								
MDE Lille Lomme Hellemmes	2 563	11,7%	+353	+16,0%	4 699	21,5%	+600	+14,6%
MDE Lys Nord Métropole	522	9,9%	+100	+23,7%	919	17,4%	+60	+7,0%
MDE Métropole Nord Ouest	1 076	14,3%	+215	+25,0%	1 288	17,1%	+184	+16,7%
MDE du Pévèle-Mélantois-Carembault	880	9,7%	+190	+27,5%	1 604	17,6%	+236	+17,3%
MDE de Roubaix-Wattrelos-Leers	762	4,6%	+120	+18,7%	4 555	27,6%	+458	+11,2%
MDE de Tourcoing	559	5,8%	+90	+19,2%	2 446	25,2%	+453	+22,7%
MDE du Val de Marque	421	7,9%	+80	+23,5%	1 200	22,6%	+164	+15,8%
MDE de Villeneuve d'Ascq - Mons-en-Baroeul	863	11,6%	+124	+16,8%	1 658	22,2%	+234	+16,4%
Bassins d'emploi								
BE de Lille	6 108	11,1%	+1 013	+19,9%	11 250	20,5%	+1 571	+16,2%
BE de Roubaix - Tourcoing - Vallée de la Lys	2 269	6,1%	+388	+20,6%	9 154	24,8%	+1 141	+14,2%
Arrondissement de Lille	8 377	9,1%	+1 401	+20,1%	20 404	22,2%	+2 712	+15,3%
Région Nord - Pas de Calais	18 574	6,1%	+2 891	+18,4%	66 826	22,1%	+7 630	+12,9%

Source : Pôle emploi - 31/12/2008 et 31/12/2009 (données brutes)