

LA DEMANDE D'EMPLOI AU 31 DÉCEMBRE 2008 DANS L'ARRONDISSEMENT DE LILLE

Février 2009
Numéro 3

Au 31 décembre 2008, l'arrondissement de Lille compte **56 216 demandeurs d'emploi en fin de mois de catégorie 1** (DEFM1*).

En un an, leur nombre a augmenté de 9,0% (soit +4 640).

La catégorie 1 représente 64% de l'ensemble des DEFM au 31 décembre 2008, soit une augmentation de 3,2 points par rapport à fin décembre 2007.

* DEFM1: Demandeurs d'Emploi en Fin de Mois à la recherche d'un emploi à temps plein et à durée indéterminée, disponibles immédiatement.

Caractéristiques de la demande d'emploi

Au 31 décembre 2008, dans l'arrondissement de Lille,

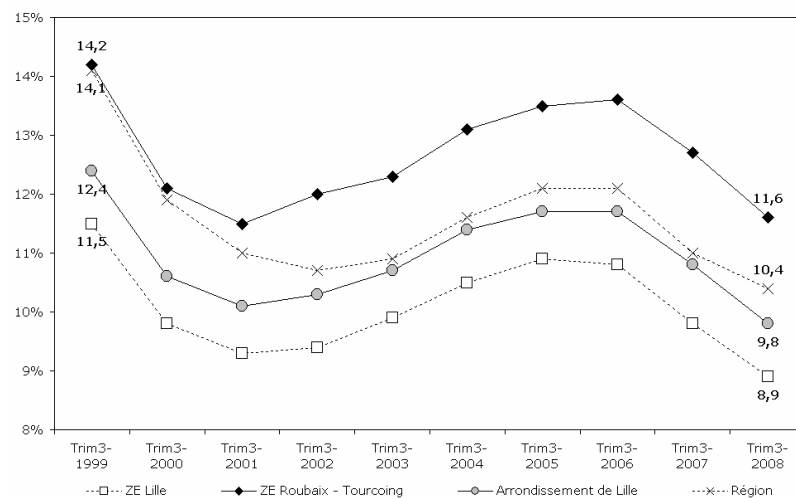
- **41%** des DEFM1 sont des femmes (23 054), soit une augmentation de 5,8% par rapport à fin décembre 2007 (+1 262).
- **24%** des DEFM1 ont moins de 25 ans (13 265), soit une augmentation de 14,7% par rapport à fin décembre 2007 (+1 697).
- **29%** des DEFM1 sont inscrits depuis un an et plus (16 299), soit une augmentation de 2,5% par rapport à fin décembre 2007 (+405).
- **17%** des DEFM1 sont allocataires du Revenu Minimum d'Insertion (9 558), soit une augmentation de 0,3% par rapport à fin décembre 2007 (+26).
- **42%** des DEFM1 ont un niveau supérieur ou égal au Baccalauréat (23 424), soit une augmentation de 8,9% par rapport à fin décembre 2007 (+1 922).
- **9%** des DEFM1 sont Techniciens - Agents de Maîtrise (4 930), soit une augmentation de 5,3% par rapport à fin décembre 2007 (+247).

Évolution du taux de chômage entre le 3^{ème} trimestre 1999 et le 3^{ème} trimestre 2008

Au 3^{ème} trimestre 2008, le taux de chômage sur l'arrondissement de Lille est de **9,8%**, soit 1,0 point de moins par rapport à au 3^{ème} trimestre 2007.

Cette évolution favorable s'observe également à l'échelle des zones d'emploi de Lille (-0,9 point) et de Roubaix-Tourcoing (-1,1 point) et de la Région (-0,6 point).

Le taux de chômage de la zone d'emploi de Lille (8,9%) reste inférieur à celui de la zone d'emploi de Roubaix-Tourcoing (11,6%).



Source : INSEE/ADULM - 3^{ème} trimestre 1999 au 3^{ème} trimestre 2008

CONTACT

CBE Lille Métropole

Aurélie THOREL

Chargée d'études

150 rue du Fontenoy

59100 Roubaix

Tél. : 03.59.30.67.30

Mail : a.thorel@cbelille.org

Le bulletin d'information sur la demande d'emploi est réalisé chaque trimestre en collaboration avec du Pôle emploi. Il permet de fournir des éléments d'information sur la demande d'emploi pour les communes de plus de 10 000 habitants, les 8 territoires de Lille Métropole Communauté Urbaine, les 5 communautés de communes, les 8 Maisons de l'emploi et les 2 bassins d'emploi composant l'arrondissement de Lille.

Retrouvez prochainement le bulletin d'information sur la demande d'emploi sur le site web du CBE : www.cbelille.org

Évolution de la demande d'emploi

Augmentation de 9% entre le 31 décembre 2007 et le 31 décembre 2008

Communes (> 10 000 habitants en 1999)	DEFM / Catégorie 1				Ensemble des DEFM		
	Nbre	Part	Évolution annuelle		Nbre	Évolution annuelle	
			En nbre	En %		En nbre	En %
Armentières	1 292	67,8%	+98	+8,2%	1 905	+98	+5,4%
Bondues	190	55,7%	+4	+2,2%	341	+0	+0,0%
Comines	466	65,3%	+57	+13,9%	714	+25	+3,6%
Croix	880	63,5%	+45	+5,4%	1 386	+10	+0,7%
Faches-Thumesnil	557	63,0%	+64	+13,0%	884	+65	+7,9%
Halluin	845	62,5%	+81	+10,6%	1 352	+78	+6,1%
Haubourdin	659	65,6%	+61	+10,2%	1 004	+25	+2,6%
Hem	918	64,1%	+90	+10,9%	1 433	+83	+6,1%
La Madeleine	962	63,5%	+70	+7,8%	1 515	+73	+5,1%
Lammersart	921	62,7%	+99	+12,0%	1 468	+31	+2,2%
Lille-Hellemmes-Lomme	13 856	66,0%	+1 195	+9,4%	20 999	+714	+3,5%
Loos	1 022	65,5%	+126	+14,1%	1 561	+123	+8,6%
Lys-lez-Lannoy	504	60,6%	+19	+3,9%	831	+12	+1,5%
Marcq-en-Baroeul	1 199	61,5%	+70	+6,2%	1 949	+45	+2,4%
Marquette-lez-Lille	367	60,5%	+65	+21,5%	607	+51	+9,2%
Mons-en-Baroeul	1 219	64,9%	+74	+6,5%	1 877	+29	+1,6%
Mouvaux	338	56,5%	+24	+7,6%	598	-2	-0,3%
Ronchin	730	60,5%	+27	+3,8%	1 207	+52	+4,5%
Roncq	367	60,7%	+51	+16,1%	605	+47	+8,4%
Roubaix	8 023	69,1%	+573	+7,7%	11 618	+435	+3,9%
Saint-André-lez-Lille	308	55,3%	+34	+12,4%	557	+26	+4,9%
Seclin	503	70,6%	+71	+16,4%	712	+5	+0,7%
Tourcoing	5 773	64,0%	+490	+9,3%	9 022	+407	+4,7%
Villeneuve d'Ascq	2 957	65,5%	+190	+6,9%	4 513	-7	-0,2%
Wasquehal	641	62,1%	+36	+6,0%	1 032	+8	+0,8%
Wattignies	543	62,4%	+41	+8,2%	870	+12	+1,4%
Wattrelos	2 335	63,7%	+225	+10,7%	3 668	+82	+2,3%
Territoire LMCU	53 653	64,6%	+4 376	+8,9%	83 053	+2 880	+3,6%
Couronne Nord	3 464	60,8%	+344	+11,0%	5 699	+260	+4,8%
Couronne Sud	4 009	62,9%	+355	+9,7%	6 371	+268	+4,4%
La Lys	3 201	64,2%	+263	+9,0%	4 988	+177	+3,7%
Territoire Est	4 633	64,6%	+264	+6,0%	7 174	+35	+0,5%
Territoire Lillois	14 818	65,8%	+1 265	+9,3%	22 514	+787	+3,6%
Territoire Roubaisien	13 789	66,4%	+1 044	+8,2%	20 762	+641	+3,2%
Territoire Tourquennois	7 757	62,8%	+659	+9,3%	12 354	+539	+4,6%
Territoire des Weppes	1 982	62,1%	+182	+10,1%	3 191	+173	+5,7%
Communautés de Communes							
CC du Carembault	301	65,0%	+52	+20,9%	463	+64	+16,0%
CC de la Haute-Deûle	756	62,0%	+96	+14,5%	1 219	+34	+2,9%
CC du Pays de Pévèle	896	59,9%	+80	+9,8%	1 496	+95	+6,8%
CC du Pays des Weppes	95	59,4%	+4	+4,4%	160	+3	+1,9%
CC du Sud Pévèlois	467	66,1%	+48	+11,5%	707	-13	-1,8%
Maisons de l'emploi							
MDE Lille Lomme Hellemmes Armentières	15 148	66,1%	+1 293	+9,3%	22 904	+812	+3,7%
MDE Métropole Nord Ouest	4 491	61,4%	+398	+9,7%	7 318	+286	+4,1%
MDE du Pévèle-Mélantois-Carembault	5 277	62,5%	+468	+9,7%	8 448	+271	+3,3%
MDE de Roubaix-Wattrelos-Leers	10 644	67,6%	+836	+8,5%	15 748	+520	+3,4%
MDE de Tourcoing	5 773	64,0%	+490	+9,3%	9 022	+407	+4,7%
MDE du Val de Marque	3 203	62,5%	+201	+6,7%	5 128	+112	+2,2%
MDE Lys Nord Métropole	3 027	60,3%	+299	+11,0%	5 021	+204	+4,2%
MDE de Villeneuve d'Ascq - Mons-en-Baroeul	4 575	64,8%	+271	+6,3%	7 060	+44	+0,6%
Bassins d'emploi							
BE de Lille	33 491	64,2%	+2 820	+9,2%	52 134	+1 808	+3,6%
BE de Roubaix - Tourcoing - Vallée de la Lys	22 725	64,8%	+1 820	+8,7%	35 047	+1 242	+3,7%
Arrondissement de Lille	56 216	64,5%	+4 640	+9,0%	87 181	+3 050	+3,6%
Région Nord - Pas de Calais	189 608	64,0%	+18 541	+10,8%	296 109	+8 723	+3,0%

LMCU = Lille Métropole Communauté Urbaine, CC = Communauté de Communes, MDE = Maison de l'Emploi, BE = Bassin d'Emploi
Source : Pôle emploi - 31/12/2007 et 31/12/2008 (données brutes)

Caractéristiques de la demande d'emploi au 31 décembre 2008

41% des DEFM1 sont des femmes

Communes (> 10 000 habitants en 1999)	DEFM1 / Femmes				DEFM1 / Hommes			
	Nbre	Part	Évolution annuelle		Nbre	Part	Évolution annuelle	
			En nbre	En %			En nbre	En %
Armentières	517	40,0%	+8	+1,6%	775	60,0%	+90	+13,1%
Bondues	75	39,5%	-14	-15,7%	115	60,5%	+18	+18,6%
Comines	195	41,8%	+9	+4,8%	271	58,2%	+48	+21,5%
Croix	359	40,8%	-4	-1,1%	521	59,2%	+49	+10,4%
Faches-Thumesnil	208	37,3%	+0	+0,0%	349	62,7%	+64	+22,5%
Halluin	355	42,0%	+19	+5,7%	490	58,0%	+62	+14,5%
Haubourdin	278	42,2%	-8	-2,8%	381	57,8%	+69	+22,1%
Hem	380	41,4%	+49	+14,8%	538	58,6%	+41	+8,2%
La Madeleine	415	43,1%	+28	+7,2%	547	56,9%	+42	+8,3%
Lammersart	411	44,6%	+36	+9,6%	510	55,4%	+63	+14,1%
Lille-Hellemmes-Lomme	5 555	40,1%	+343	+6,6%	8 301	59,9%	+852	+11,4%
Loos	404	39,5%	+42	+11,6%	618	60,5%	+84	+15,7%
Lys-lez-Lannoy	230	45,6%	+24	+11,7%	274	54,4%	-5	-1,8%
Marcq-en-Baroeul	550	45,9%	+48	+9,6%	649	54,1%	+22	+3,5%
Marquette-lez-Lille	142	38,7%	+27	+23,5%	225	61,3%	+38	+20,3%
Mons-en-Baroeul	517	42,4%	+30	+6,2%	702	57,6%	+44	+6,7%
Mouvaux	165	48,8%	+34	+26,0%	173	51,2%	-10	-5,5%
Ronchin	306	41,9%	+10	+3,4%	424	58,1%	+17	+4,2%
Roncq	159	43,3%	+16	+11,2%	208	56,7%	+35	+20,2%
Roubaix	3 034	37,8%	+187	+6,6%	4 989	62,2%	+386	+8,4%
Saint-André-lez-Lille	126	40,9%	-5	-3,8%	182	59,1%	+39	+27,3%
Seclin	216	42,9%	+22	+11,3%	287	57,1%	+49	+20,6%
Tourcoing	2 341	40,6%	+64	+2,8%	3 432	59,4%	+426	+14,2%
Villeneuve d'Ascq	1 226	41,5%	+38	+3,2%	1 731	58,5%	+152	+9,6%
Wasquehal	264	41,2%	+5	+1,9%	377	58,8%	+31	+9,0%
Wattignies	203	37,4%	+8	+4,1%	340	62,6%	+33	+10,7%
Wattrelos	991	42,4%	+77	+8,4%	1 344	57,6%	+148	+12,4%
Territoire LMCU	21 906	40,8%	+1 150	+5,5%	31 747	59,2%	+3 226	+11,3%
Couronne Nord	1 522	43,9%	+131	+9,4%	1 942	56,1%	+213	+12,3%
Couronne Sud	1 600	39,9%	+56	+3,6%	2 409	60,1%	+299	+14,2%
La Lys	1 360	42,5%	+53	+4,1%	1 841	57,5%	+210	+12,9%
Territoire Est	1 934	41,7%	+54	+2,9%	2 699	58,3%	+210	+8,4%
Territoire Lillois	5 970	40,3%	+371	+6,6%	8 848	59,7%	+894	+11,2%
Territoire Roubaisien	5 453	39,5%	+334	+6,5%	8 336	60,5%	+710	+9,3%
Territoire Tourquennois	3 198	41,2%	+118	+3,8%	4 559	58,8%	+541	+13,5%
Territoire des Weppes	869	43,8%	+33	+3,9%	1 113	56,2%	+149	+15,5%
Communautés de Communes								
CC du Carembault	127	42,2%	+22	+21,0%	174	57,8%	+30	+20,8%
CC de la Haute-Deûle	342	45,2%	+30	+9,6%	414	54,8%	+66	+19,0%
CC du Pays de Pévèle	405	45,2%	+51	+14,4%	491	54,8%	+29	+6,3%
CC du Pays des Weppes	38	40,0%	-1	-2,6%	57	60,0%	+5	+9,6%
CC du Sud Pévèlois	210	45,0%	+17	+8,8%	257	55,0%	+31	+13,7%
Maisons de l'emploi								
MDE Lille Lomme Hellemmes Armentières	6 072	40,1%	+351	+6,1%	9 076	59,9%	+942	+11,6%
MDE Métropole Nord Ouest	1 961	43,7%	+150	+8,3%	2 530	56,3%	+248	+10,9%
MDE du Pévèle-Mélantois-Carembault	2 238	42,4%	+137	+6,5%	3 039	57,6%	+331	+12,2%
MDE de Roubaix-Wattrelos-Leers	4 138	38,9%	+264	+6,8%	6 506	61,1%	+572	+9,6%
MDE de Tourcoing	2 341	40,6%	+64	+2,8%	3 432	59,4%	+426	+14,2%
MDE du Val de Marque	1 337	41,7%	+67	+5,3%	1 866	58,3%	+134	+7,7%
MDE Lys Nord Métropole	1 326	43,8%	+100	+8,2%	1 701	56,2%	+199	+13,2%
MDE de Villeneuve d'Ascq - Mons-en-Baroeul	1 912	41,8%	+57	+3,1%	2 663	58,2%	+214	+8,7%
Bassins d'emploi								
BE de Lille	13 882	41,4%	+778	+5,9%	19 609	58,6%	+2 042	+11,6%
BE de Roubaix - Tourcoing - Vallée de la Lys	9 172	40,4%	+484	+5,6%	13 553	59,6%	+1 336	+10,9%
Arrondissement de Lille	23 054	41,0%	+1 262	+5,8%	33 162	59,0%	+3 378	+11,3%
Région Nord - Pas de Calais	79 251	41,8%	+4 464	+6,0%	110 357	58,2%	+14 077	+14,6%

Source : Pôle emploi - 31/12/2007 et 31/12/2008 (données brutes)

24% des DEFM1 ont moins de 25 ans

Communes (> 10 000 habitants en 1999)	DEFM1 / Moins de 25 ans				DEFM1 / 50 ans et plus			
	Nbre	Part	Évolution annuelle		Nbre	Part	Évolution annuelle	
			En nbre	En %			En nbre	En %
Armentières	337	26,1%	-41	-10,8%	140	10,8%	+19	+15,7%
Bondues	29	15,3%	-11	-27,5%	40	21,1%	+3	+8,1%
Comines	143	30,7%	+1	+0,7%	52	11,2%	+9	+20,9%
Croix	200	22,7%	-20	-9,1%	124	14,1%	+19	+18,1%
Faches-Thumesnil	148	26,6%	+29	+24,4%	60	10,8%	-4	-6,3%
Halluin	231	27,3%	+2	+0,9%	120	14,2%	-14	-10,4%
Haubourdin	185	28,1%	-14	-7,0%	86	13,1%	+29	+50,9%
Hem	226	24,6%	+15	+7,1%	114	12,4%	+13	+12,9%
La Madeleine	183	19,0%	-18	-9,0%	123	12,8%	+8	+7,0%
Lambersart	195	21,2%	+4	+2,1%	115	12,5%	-3	-2,5%
Lille-Hellemmes-Lomme	3 036	21,9%	-365	-10,7%	1 326	9,6%	+29	+2,2%
Loos	287	28,1%	+37	+14,8%	122	11,9%	-1	-0,8%
Lys-lez-Lannoy	121	24,0%	-10	-7,6%	61	12,1%	-9	-12,9%
Marcq-en-Baroeul	253	21,1%	+0	+0,0%	179	14,9%	+16	+9,8%
Marquette-lez-Lille	101	27,5%	+4	+4,1%	43	11,7%	-1	-2,3%
Mons-en-Baroeul	293	24,0%	-4	-1,3%	130	10,7%	+2	+1,6%
Mouvaux	65	19,2%	-6	-8,5%	49	14,5%	+1	+2,1%
Ronchin	169	23,2%	-36	-17,6%	79	10,8%	+7	+9,7%
Roncq	89	24,3%	+3	+3,5%	45	12,3%	-2	-4,3%
Roubaix	1 719	21,4%	-166	-8,8%	926	11,5%	+88	+10,5%
Saint-André-lez-Lille	63	20,5%	-9	-12,5%	42	13,6%	+7	+20,0%
Seclin	153	30,4%	+40	+35,4%	60	11,9%	-8	-11,8%
Tourcoing	1 457	25,2%	+3	+0,2%	645	11,2%	+5	+0,8%
Villeneuve d'Ascq	598	20,2%	-98	-14,1%	348	11,8%	+38	+12,3%
Wasquehal	134	20,9%	-17	-11,3%	101	15,8%	+14	+16,1%
Wattignies	138	25,4%	-1	-0,7%	72	13,3%	+11	+18,0%
Wattrelos	626	26,8%	+10	+1,6%	286	12,2%	+31	+12,2%
Territoire LMCU	12 612	23,5%	+1 603	+14,6%	6 276	11,7%	+326	+5,5%
Couronne Nord	794	22,9%	+153	+23,9%	485	14,0%	+24	+5,2%
Couronne Sud	1 072	26,7%	+204	+23,5%	507	12,6%	+9	+1,8%
La Lys	860	26,9%	+88	+11,4%	400	12,5%	+41	+11,4%
Territoire Est	1 011	21,8%	+71	+7,6%	556	12,0%	+33	+6,3%
Territoire Lillois	3 219	21,7%	+367	+12,9%	1 449	9,8%	+37	+2,6%
Territoire Roubaisien	3 157	22,9%	+351	+12,5%	1 700	12,3%	+165	+10,7%
Territoire Tourquennois	1 938	25,0%	+278	+16,7%	934	12,0%	-12	-1,3%
Territoire des Weppes	561	28,3%	+91	+19,4%	245	12,4%	+29	+13,4%
Communautés de Communes								
CC du Carembault	72	23,9%	+15	+26,3%	58	19,3%	+10	+20,8%
CC de la Haute-Deûle	228	30,2%	+59	+34,9%	86	11,4%	+11	+14,7%
CC du Pays de Pévèle	197	22,0%	+0	+0,0%	154	17,2%	+14	+10,0%
CC du Pays des Weppes	27	28,4%	+10	+58,8%	20	21,1%	-2	-9,1%
CC du Sud Pévélois	119	25,5%	+15	+14,4%	46	9,9%	-7	-13,2%
Maisons de l'emploi								
MDE Lille Lomme Hellemmes Armentières	3 373	22,3%	+368	+12,2%	1 466	9,7%	+48	+3,4%
MDE Métropole Nord Ouest	994	22,1%	+173	+21,1%	605	13,5%	+34	+6,0%
MDE du Pévèle-Mélantois-Carembault	1 365	25,9%	+211	+18,3%	705	13,4%	+30	+4,4%
MDE de Roubaix-Wattrelos-Leers	2 414	22,7%	+251	+11,6%	1 272	12,0%	+129	+11,3%
MDE de Tourcoing	1 457	25,2%	+220	+17,8%	645	11,2%	+5	+0,8%
MDE du Val de Marque	754	23,5%	+94	+14,2%	440	13,7%	+35	+8,6%
MDE Lys Nord Métropole	766	25,3%	+94	+14,0%	438	14,5%	+1	+0,2%
MDE de Villeneuve d'Ascq - Mons-en-Baroeul	1 000	21,9%	+77	+8,3%	544	11,9%	+34	+6,7%
Bassins d'emploi								
BE de Lille	7 845	23,4%	+1 040	+15,3%	3 847	11,5%	+185	+5,1%
BE de Roubaix - Tourcoing - Vallée de la Lys	5 420	23,9%	+657	+13,8%	2 800	12,3%	+164	+6,2%
Arrondissement de Lille	13 265	23,6%	+1 697	+14,7%	6 647	11,8%	+349	+5,5%
Région Nord - Pas de Calais	52 491	27,7%	+7 341	+16,3%	21 719	11,5%	+973	+4,7%

Source : Pôle emploi - 31/12/2007 et 31/12/2008 (données brutes)

29% des DEFM1 sont inscrits depuis plus d'un an

Communes (> 10 000 habitants en 1999)	DEFM1 / DELD*				DEFM1 / DETLD**			
	Nbre	Part	Évolution annuelle		Nbre	Part	Évolution annuelle	
			En nbre	En %			En nbre	En %
Armentières	322	24,9%	-12	-3,6%	127	9,8%	-26	-17,0%
Bondues	53	27,9%	+1	+1,9%	20	10,5%	-5	-20,0%
Comines	136	29,2%	+15	+12,4%	56	12,0%	-6	-9,7%
Croix	279	31,7%	-9	-3,1%	126	14,3%	-19	-13,1%
Faches-Thumesnil	163	29,3%	+6	+3,8%	75	13,5%	+6	+8,7%
Halluin	251	29,7%	-2	-0,8%	104	12,3%	-19	-15,4%
Haubourdin	181	27,5%	+16	+9,7%	71	10,8%	-17	-19,3%
Hem	314	34,2%	+22	+7,5%	146	15,9%	+11	+8,1%
La Madeleine	270	28,1%	+20	+8,0%	107	11,1%	+4	+3,9%
Lambersart	273	29,6%	+42	+18,2%	127	13,8%	+17	+15,5%
Lille-Hellemmes-Lomme	3 743	27,0%	+91	+2,5%	1 704	12,3%	+18	+1,1%
Loos	294	28,8%	+17	+6,1%	129	12,6%	-10	-7,2%
Lys-lez-Lannoy	191	37,9%	+37	+24,0%	83	16,5%	+2	+2,5%
Marcq-en-Baroeul	316	26,4%	-4	-1,3%	124	10,3%	-14	-10,1%
Marquette-lez-Lille	81	22,1%	-5	-5,8%	30	8,2%	-14	-31,8%
Mons-en-Baroeul	379	31,1%	-12	-3,1%	175	14,4%	-18	-9,3%
Mouvaux	91	26,9%	-7	-7,1%	49	14,5%	+5	+11,4%
Ronchin	223	30,5%	+29	+14,9%	97	13,3%	+5	+5,4%
Roncq	99	27,0%	+0	+0,0%	38	10,4%	-5	-11,6%
Roubaix	2 531	31,5%	+110	+4,5%	1 204	15,0%	-27	-2,2%
Saint-André-lez-Lille	71	23,1%	-5	-6,6%	28	9,1%	+0	+0,0%
Seclin	120	23,9%	-6	-4,8%	53	10,5%	-11	-17,2%
Tourcoing	1 802	31,2%	-14	-0,8%	858	14,9%	-94	-9,9%
Villeneuve d'Ascq	882	29,8%	-44	-4,8%	395	13,4%	-44	-10,0%
Wasquehal	185	28,9%	-3	-1,6%	76	11,9%	-9	-10,6%
Wattignies	148	27,3%	-5	-3,3%	73	13,4%	-3	-3,9%
Wattrelos	819	35,1%	+105	+14,7%	388	16,6%	+21	+5,7%
Territoire LMCU	15 658	29,2%	+402	+2,6%	7 077	13,2%	-294	-4,0%
Couronne Nord	902	26,0%	+26	+3,0%	373	10,8%	-11	-2,9%
Couronne Sud	1 116	27,8%	+27	+2,5%	495	12,3%	-31	-5,9%
La Lys	859	26,8%	+13	+1,5%	333	10,4%	-56	-14,4%
Territoire Est	1 399	30,2%	-69	-4,7%	640	13,8%	-67	-9,5%
Territoire Lillois	4 013	27,1%	+111	+2,8%	1 811	12,2%	+22	+1,2%
Territoire Roubaisien	4 496	32,6%	+302	+7,2%	2 116	15,3%	-5	-0,2%
Territoire Tourquennois	2 372	30,6%	-9	-0,4%	1 093	14,1%	-128	-10,5%
Territoire des Weppes	501	25,3%	+1	+0,2%	216	10,9%	-18	-7,7%
Communautés de Communes								
CC du Carembault	71	23,6%	-9	-11,3%	31	10,3%	-1	-3,1%
CC de la Haute-Deûle	170	22,5%	+0	+0,0%	70	9,3%	-1	-1,4%
CC du Pays de Pévèle	238	26,6%	+9	+3,9%	111	12,4%	+12	+12,1%
CC du Pays des Weppes	21	22,1%	-4	-16,0%	8	8,4%	-4	-33,3%
CC du Sud Pévèlois	124	26,6%	+5	+4,2%	55	11,8%	+9	+19,6%
Maisons de l'emploi								
MDE Lille Lomme Hellemmes Armentières	4 065	26,8%	+79	+2,0%	1 831	12,1%	-8	-0,4%
MDE Métropole Nord Ouest	1 184	26,4%	+42	+3,7%	484	10,8%	-9	-1,8%
MDE du Pévèle-Mélantois-Carembault	1 393	26,4%	+21	+1,5%	614	11,6%	-1	-0,2%
MDE de Roubaix-Wattrelos-Leers	3 457	32,5%	+237	+7,4%	1 649	15,5%	+3	+0,2%
MDE de Tourcoing	1 802	31,2%	-14	-0,8%	858	14,9%	-94	-9,9%
MDE du Val de Marque	1 057	33,0%	+62	+6,2%	479	15,0%	-6	-1,2%
MDE Lys Nord Métropole	886	29,3%	+31	+3,6%	366	12,1%	-45	-10,9%
MDE de Villeneuve d'Ascq - Mons-en-Baroeul	1 381	30,2%	-66	-4,6%	628	13,7%	-69	-9,9%
Bassins d'emploi								
BE de Lille	9 076	27,1%	+92	+1,0%	3 993	11,9%	-137	-3,3%
BE de Roubaix - Tourcoing - Vallée de la Lys	7 223	31,8%	+313	+4,5%	3 363	14,8%	-144	-4,1%
Arrondissement de Lille	16 299	29,0%	+405	+2,5%	7 356	13,1%	-281	-3,7%
Région Nord - Pas de Calais	57 897	30,5%	+3 412	+6,3%	26 300	13,9%	-217	-0,8%

* DELD : Demandeurs d'Emploi de Longue Durée (inscrits depuis 1 an et plus)

** DETLD : Demandeurs d'Emploi de Très Longue Durée (inscrits depuis 2 ans et plus)

Source : Pôle emploi - 31/12/2007 et 31/12/2008 (données brutes)

17% des DEFM1 sont allocataires du RMI

Communes (> 10 000 habitants en 1999)	DEFM1 / Allocataires du RMI				DEFM1 / Non allocataires du RMI			
	Nbre	Part	Évolution annuelle		Nbre	Part	Évolution annuelle	
			En nbre	En %			En nbre	En %
Armentières	230	17,8%	-11	-4,6%	1 062	82,2%	+109	+11,4%
Bondues	12	6,3%	+2	+20,0%	178	93,7%	+2	+1,1%
Comines	27	5,8%	-10	-27,0%	439	94,2%	+67	+18,0%
Croix	113	12,8%	-4	-3,4%	767	87,2%	+49	+6,8%
Faches-Thumesnil	78	14,0%	-1	-1,3%	479	86,0%	+65	+15,7%
Halluin	77	9,1%	-5	-6,1%	768	90,9%	+86	+12,6%
Haubourdin	73	11,1%	+8	+12,3%	586	88,9%	+53	+9,9%
Hem	175	19,1%	-12	-6,4%	743	80,9%	+102	+15,9%
La Madeleine	120	12,5%	-26	-17,8%	842	87,5%	+96	+12,9%
Lambersart	131	14,2%	+4	+3,1%	790	85,8%	+95	+13,7%
Lille-Hellemmes-Lomme	3 003	21,7%	+91	+3,1%	10 853	78,3%	+1 104	+11,3%
Loos	171	16,7%	+27	+18,8%	851	83,3%	+99	+13,2%
Lys-lez-Lannoy	55	10,9%	-5	-8,3%	449	89,1%	+24	+5,6%
Marcq-en-Baroeul	129	10,8%	-2	-1,5%	1 070	89,2%	+72	+7,2%
Marquette-lez-Lille	37	10,1%	-2	-5,1%	330	89,9%	+67	+25,5%
Mons-en-Baroeul	221	18,1%	-1	-0,5%	998	81,9%	+75	+8,1%
Mouvaux	29	8,6%	+5	+20,8%	309	91,4%	+19	+6,6%
Ronchin	111	15,2%	-23	-17,2%	619	84,8%	+50	+8,8%
Roncq	22	6,0%	-2	-8,3%	345	94,0%	+53	+18,2%
Roubaix	1 921	23,9%	+44	+2,3%	6 102	76,1%	+529	+9,5%
Saint-André-lez-Lille	33	10,7%	-7	-17,5%	275	89,3%	+41	+17,5%
Seclin	58	11,5%	-2	-3,3%	445	88,5%	+73	+19,6%
Tourcoing	1 101	19,1%	-32	-2,8%	4 672	80,9%	+522	+12,6%
Villeneuve d'Ascq	491	16,6%	-17	-3,3%	2 466	83,4%	+207	+9,2%
Wasquehal	59	9,2%	-11	-15,7%	582	90,8%	+47	+8,8%
Wattignies	88	16,2%	+4	+4,8%	455	83,8%	+37	+8,9%
Wattrelos	331	14,2%	+21	+6,8%	2 004	85,8%	+204	+11,3%
Territoire LMCU	9 325	17,4%	+20	+0,2%	44 328	82,6%	+4 356	+10,9%
Couronne Nord	378	10,9%	-8	-2,1%	3 086	89,1%	+352	+12,9%
Couronne Sud	555	13,8%	+5	+0,9%	3 454	86,2%	+350	+11,3%
La Lys	385	12,0%	-19	-4,7%	2 816	88,0%	+282	+11,1%
Territoire Est	741	16,0%	-32	-4,1%	3 892	84,0%	+296	+8,2%
Territoire Lillois	3 123	21,1%	+65	+2,1%	11 695	78,9%	+1 200	+11,4%
Territoire Roubaisien	2 690	19,5%	+29	+1,1%	11 099	80,5%	+1 015	+10,1%
Territoire Tourquennois	1 256	16,2%	-33	-2,6%	6 501	83,8%	+692	+11,9%
Territoire des Weppes	197	9,9%	+13	+7,1%	1 785	90,1%	+169	+10,5%
Communautés de Communes								
CC du Carembault	26	8,6%	+0	+0,0%	275	91,4%	+52	+23,3%
CC de la Haute-Deûle	71	9,4%	+3	+4,4%	685	90,6%	+93	+15,7%
CC du Pays de Pévèle	49	5,5%	-13	-21,0%	847	94,5%	+93	+12,3%
CC du Pays des Weppes	5	5,3%	+1	+25,0%	90	94,7%	+3	+3,4%
CC du Sud Pévèlois	76	16,3%	+14	+22,6%	391	83,7%	+34	+9,5%
Maisons de l'emploi								
MDE Lille Lomme Hellemmes Armentières	3 233	21,3%	+80	+2,5%	11 915	78,7%	+1 213	+11,3%
MDE Métropole Nord Ouest	497	11,1%	-37	-6,9%	3 994	88,9%	+435	+12,2%
MDE du Pévèle-Mélantois-Carembault	599	11,4%	-19	-3,1%	4 678	88,6%	+487	+11,6%
MDE de Roubaix-Wattrelos-Leers	2 275	21,4%	+61	+2,8%	8 369	78,6%	+775	+10,2%
MDE de Tourcoing	1 101	19,1%	-32	-2,8%	4 672	80,9%	+522	+12,6%
MDE du Val de Marque	418	13,1%	-31	-6,9%	2 785	86,9%	+232	+9,1%
MDE Lys Nord Métropole	231	7,6%	+3	+1,3%	2 796	92,4%	+296	+11,8%
MDE de Villeneuve d'Ascq - Mons-en-Baroeul	738	16,1%	-33	-4,3%	3 837	83,9%	+304	+8,6%
Bassins d'emploi								
BE de Lille	5 527	16,5%	+27	+0,5%	27 964	83,5%	+2 793	+11,1%
BE de Roubaix - Tourcoing - Vallée de la Lys	4 031	17,7%	-1	-0,0%	18 694	82,3%	+1 821	+10,8%
Arrondissement de Lille	9 558	17,0%	+26	+0,3%	46 658	83,0%	+4 614	+11,0%
Région Nord - Pas de Calais	34 450	18,2%	+841	+2,5%	155 158	81,8%	+17 700	+12,9%

* Il s'agit ici du nombre de DEFM de catégorie 1 allocataires du RMI et non du nombre total d'allocataires du RMI d'un territoire. En effet, un allocataire du RMI n'est pas nécessairement inscrit en tant que demandeur d'emploi. Ce chiffre est obtenu grâce à un rapprochement mensuel des fichiers CAF et ANPE. Les demandeurs d'emploi bénéficiant d'une mesure d'aide à l'emploi n'appartiennent pas à la catégorie 1.
Source : Pôle emploi - 31/12/2007 et 31/12/2008 (données brutes)

42% des DEFM1 ont au moins le BAC

Communes (> 10 000 habitants en 1999)	DEFM1 / Au moins le BAC				DEFM1 / Sans diplôme*			
	Nbre	Part	Évolution annuelle		Nbre	Part	Évolution annuelle	
			En nbre	En %			En nbre	En %
Armentières	417	32,3%	+35	+9,2%	273	21,1%	-17	-5,9%
Bondues	139	73,2%	+1	+0,7%	10	5,3%	-1	-9,1%
Comines	153	32,8%	+8	+5,5%	105	22,5%	+4	+4,0%
Croix	383	43,5%	+10	+2,7%	171	19,4%	+27	+18,8%
Faches-Thumesnil	230	41,3%	+13	+6,0%	103	18,5%	+7	+7,3%
Halluin	287	34,0%	+30	+11,7%	187	22,1%	+10	+5,6%
Haubourdin	200	30,3%	+0	+0,0%	145	22,0%	+13	+9,8%
Hem	307	33,4%	+19	+6,6%	210	22,9%	+13	+6,6%
La Madeleine	515	53,5%	+47	+10,0%	152	15,8%	+7	+4,8%
Lambersart	485	52,7%	+32	+7,1%	145	15,7%	+4	+2,8%
Lille-Hellemmes-Lomme	6 866	49,6%	+570	+9,1%	2 743	19,8%	+272	+11,0%
Loos	369	36,1%	+54	+17,1%	230	22,5%	+21	+10,0%
Lys-lez-Lannoy	203	40,3%	+12	+6,3%	90	17,9%	-12	-11,8%
Marcq-en-Baroeul	671	56,0%	+41	+6,5%	144	12,0%	-24	-14,3%
Marquette-lez-Lille	141	38,4%	+32	+29,4%	69	18,8%	+13	+23,2%
Mons-en-Baroeul	499	40,9%	+29	+6,2%	283	23,2%	+9	+3,3%
Mouvaux	210	62,1%	+24	+12,9%	42	12,4%	-4	-8,7%
Ronchin	321	44,0%	+15	+4,9%	132	18,1%	+2	+1,5%
Roncq	175	47,7%	+31	+21,5%	56	15,3%	+9	+19,1%
Roubaix	2 459	30,6%	+215	+9,6%	2 295	28,6%	+110	+5,0%
Saint-André-lez-Lille	131	42,5%	-1	-0,8%	58	18,8%	+6	+11,5%
Seclin	170	33,8%	+3	+1,8%	109	21,7%	+14	+14,7%
Tourcoing	1 878	32,5%	+187	+11,1%	1 381	23,9%	+92	+7,1%
Villeneuve d'Ascq	1 513	51,2%	+117	+8,4%	486	16,4%	+26	+5,7%
Wasquehal	310	48,4%	+6	+2,0%	85	13,3%	-7	-7,6%
Wattignies	245	45,1%	+44	+21,9%	96	17,7%	-3	-3,0%
Wattrelos	683	29,3%	+45	+7,1%	547	23,4%	+59	+12,1%
Territoire LMCU	22 290	41,5%	+1 789	+8,7%	11 215	20,9%	+652	+6,2%
Couronne Nord	1 714	49,5%	+130	+8,2%	527	15,2%	+2	+0,4%
Couronne Sud	1 648	41,1%	+143	+9,5%	764	19,1%	+30	+4,1%
La Lys	1 173	36,6%	+115	+10,9%	642	20,1%	-6	-0,9%
Territoire Est	2 272	49,0%	+156	+7,4%	838	18,1%	+19	+2,3%
Territoire Lillois	7 381	49,8%	+617	+9,1%	2 895	19,5%	+279	+10,7%
Territoire Roubaisien	4 547	33,0%	+330	+7,8%	3 472	25,2%	+197	+6,0%
Territoire Tourquennois	2 802	36,1%	+270	+10,7%	1 717	22,1%	+115	+7,2%
Territoire des Weppes	753	38,0%	+28	+3,9%	360	18,2%	+16	+4,7%
Communautés de Communes								
CC du Carembault	155	51,5%	+34	+28,1%	41	13,6%	+10	+32,3%
CC de la Haute-Deûle	279	36,9%	+18	+6,9%	128	16,9%	+4	+3,2%
CC du Pays de Pévèle	449	50,1%	+48	+12,0%	128	14,3%	+5	+4,1%
CC du Pays des Weppes	60	63,2%	+11	+22,4%	7	7,4%	-6	-46,2%
CC du Sud Pévèlois	168	36,0%	+27	+19,1%	73	15,6%	-16	-18,0%
Maisons de l'emploi								
MDE Lille Lomme Hellemmes Armentières	7 283	48,1%	+605	+9,1%	3 016	19,9%	+255	+9,2%
MDE Métropole Nord Ouest	2 252	50,1%	+169	+8,1%	686	15,3%	+9	+1,3%
MDE du Pévèle-Mélantois-Carembault	2 281	43,2%	+207	+10,0%	876	16,6%	+6	+0,7%
MDE de Roubaix-Wattrelos-Leers	3 254	30,6%	+267	+8,9%	2 892	27,2%	+174	+6,4%
MDE de Tourcoing	1 878	32,5%	+187	+11,1%	1 381	23,9%	+92	+7,1%
MDE du Val de Marque	1 326	41,4%	+57	+4,5%	589	18,4%	+19	+3,3%
MDE Lys Nord Métropole	1 313	43,4%	+136	+11,6%	559	18,5%	+29	+5,5%
MDE de Villeneuve d'Ascq - Mons-en-Baroeul	2 239	48,9%	+162	+7,8%	829	18,1%	+23	+2,9%
Bassins d'emploi								
BE de Lille	15 617	46,6%	+1 273	+8,9%	6 166	18,4%	+331	+5,7%
BE de Roubaix - Tourcoing - Vallée de la Lys	7 807	34,4%	+649	+9,1%	5 432	23,9%	+308	+6,0%
Arrondissement de Lille	23 424	41,7%	+1 922	+8,9%	11 598	20,6%	+639	+5,8%
Région Nord - Pas de Calais	66 693	35,2%	+6 771	+11,3%	36 985	19,5%	+1 498	+4,2%

* Sans diplôme : Niveau VI (niveau fin de scolarité obligatoire) et V bis (niveau du certificat de formation professionnelle)

Source : Pôle emploi - 31/12/2007 et 31/12/2008 (données brutes)

9% des DEFM1 sont Techniciens - Agents de Maîtrise

Communes (> 10 000 habitants en 1999)	DEFM1 / Techniciens-				DEFM1 / Employés non qualifiés			
	Nbre	Part	Évolution annuelle		Nbre	Part	Évolution annuelle	
			En nbre	En %			En nbre	En %
Armentières	79	6,1%	+0	+0,0%	312	24,1%	+6	+2,0%
Bondues	31	16,3%	+1	+3,3%	16	8,4%	-5	-23,8%
Comines	33	7,1%	-1	-2,9%	86	18,5%	+22	+34,4%
Croix	68	7,7%	-6	-8,1%	208	23,6%	+5	+2,5%
Faches-Thumesnil	64	11,5%	+1	+1,6%	106	19,0%	+5	+5,0%
Halluin	56	6,6%	-3	-5,1%	170	20,1%	+14	+9,0%
Haubourdin	34	5,2%	+6	+21,4%	153	23,2%	-6	-3,8%
Hem	50	5,4%	+3	+6,4%	192	20,9%	+7	+3,8%
La Madeleine	143	14,9%	+25	+21,2%	165	17,2%	+17	+11,5%
Lambersart	124	13,5%	-4	-3,1%	150	16,3%	+9	+6,4%
Lille-Hellemmes-Lomme	1 524	11,0%	+78	+5,4%	2 934	21,2%	+124	+4,4%
Loos	70	6,8%	+10	+16,7%	265	25,9%	+38	+16,7%
Lys-lez-Lannoy	32	6,3%	-5	-13,5%	121	24,0%	+0	+0,0%
Marcq-en-Baroeul	171	14,3%	+22	+14,8%	181	15,1%	+28	+18,3%
Marquette-lez-Lille	30	8,2%	+2	+7,1%	67	18,3%	+7	+11,7%
Mons-en-Baroeul	82	6,7%	+2	+2,5%	364	29,9%	+34	+10,3%
Mouvaux	50	14,8%	+13	+35,1%	65	19,2%	+2	+3,2%
Ronchin	76	10,4%	+7	+10,1%	160	21,9%	-22	-12,1%
Roncq	39	10,6%	+7	+21,9%	70	19,1%	+22	+45,8%
Roubaix	345	4,3%	-1	-0,3%	2 281	28,4%	+222	+10,8%
Saint-André-lez-Lille	44	14,3%	+2	+4,8%	47	15,3%	-5	-9,6%
Seclin	28	5,6%	-4	-12,5%	78	15,5%	+10	+14,7%
Tourcoing	324	5,6%	+23	+7,6%	1 377	23,9%	+87	+6,7%
Villeneuve d'Ascq	402	13,6%	+10	+2,6%	566	19,1%	-17	-2,9%
Wasquehal	68	10,6%	+8	+13,3%	112	17,5%	-19	-14,5%
Wattignies	46	8,5%	+6	+15,0%	130	23,9%	+12	+10,2%
Wattrelos	117	5,0%	+1	+0,9%	600	25,7%	+47	+8,5%
Territoire LMCU	4 688	8,7%	+252	+5,7%	11 930	22,2%	+645	+5,7%
Couronne Nord	444	12,8%	+35	+8,6%	559	16,1%	+35	+6,7%
Couronne Sud	342	8,5%	+20	+6,2%	855	21,3%	+35	+4,3%
La Lys	255	8,0%	+4	+1,6%	673	21,0%	+24	+3,7%
Territoire Est	558	12,0%	+21	+3,9%	1 006	21,7%	+19	+1,9%
Territoire Lillois	1 667	11,2%	+103	+6,6%	3 099	20,9%	+141	+4,8%
Territoire Roubaisien	718	5,2%	+3	+0,4%	3 615	26,2%	+271	+8,1%
Territoire Tourquennois	530	6,8%	+38	+7,7%	1 730	22,3%	+118	+7,3%
Territoire des Weppes	174	8,8%	+28	+19,2%	393	19,8%	+2	+0,5%
Communautés de Communes								
CC du Carembault	29	9,6%	-5	-14,7%	50	16,6%	+15	+42,9%
CC de la Haute-Deûle	51	6,7%	-6	-10,5%	138	18,3%	+30	+27,8%
CC du Pays de Pévèle	115	12,8%	+12	+11,7%	129	14,4%	+8	+6,6%
CC du Pays des Weppes	17	17,9%	-5	-22,7%	13	13,7%	-1	-7,1%
CC du Sud Pévélois	25	5,4%	+1	+4,2%	76	16,3%	+0	+0,0%
Maisons de l'emploi								
MDE Lille Lomme Hellemmes Armentières	1 603	10,6%	+78	+5,1%	3 246	21,4%	+130	+4,2%
MDE Métropole Nord Ouest	593	13,2%	+55	+10,2%	732	16,3%	+50	+7,3%
MDE du Pévèle-Mélantois-Carembault	480	9,1%	+6	+1,3%	956	18,1%	+51	+5,6%
MDE de Roubaix-Wattrelos-Leers	490	4,6%	+5	+1,0%	2 940	27,6%	+274	+10,3%
MDE de Tourcoing	324	5,6%	+23	+7,6%	1 377	23,9%	+87	+6,7%
MDE du Val de Marque	237	7,4%	-3	-1,3%	689	21,5%	+2	+0,3%
MDE Lys Nord Métropole	297	9,8%	+19	+6,8%	546	18,0%	+58	+11,9%
MDE de Villeneuve d'Ascq - Mons-en-Baroeul	549	12,0%	+22	+4,2%	992	21,7%	+14	+1,4%
Bassins d'emploi								
BE de Lille	3 578	10,7%	+204	+6,0%	6 775	20,2%	+282	+4,3%
BE de Roubaix - Tourcoing - Vallée de la Lys	1 352	5,9%	+43	+3,3%	5 569	24,5%	+414	+8,0%
Arrondissement de Lille	4 930	8,8%	+247	+5,3%	12 344	22,0%	+696	+6,0%
Région Nord - Pas de Calais	11 342	6,0%	+712	+6,7%	41 261	21,8%	+2 559	+6,6%

Source : Pôle emploi - 31/12/2007 et 31/12/2008 (données brutes)