



La demande d'emploi au 30 septembre 2013

Novembre 2013 - Numéro 22

Ensemble pour l'emploi sur Lille Métropole

Arrondissement de Lille

124 communes

880 km²

1 207 750 habitants (INSEE RP2010)

Au 30 septembre 2013, l'arrondissement de Lille compte **111 872 demandeurs d'emploi** inscrits en fin de mois à Pôle Emploi de **catégorie A,B,C***.

En un an, leur nombre a augmenté de 5,3% (soit +5 630).

* La **catégorie A** regroupe les demandeurs d'emploi tenus de faire des actes positifs de recherche d'emploi, sans emploi; la **catégorie B** ceux tenus de faire des actes positifs de recherche d'emploi, ayant exercé une activité réduite courte, c'est à dire de 78 heures ou moins au cours du mois; la **catégorie C** ceux tenus de faire des actes positifs de recherche d'emploi, ayant exercé une activité réduite longue, c'est à dire de plus de 78 heures au cours du mois. La **catégorie A,B,C** regroupe les demandeurs d'emploi tenus de faire des actes positifs de recherche d'emploi; elle correspond aux anciennes catégories 1, 2, 3, 6, 7 et 8.

Caractéristiques de la demande d'emploi

Au 30 septembre 2013, dans l'arrondissement de Lille,

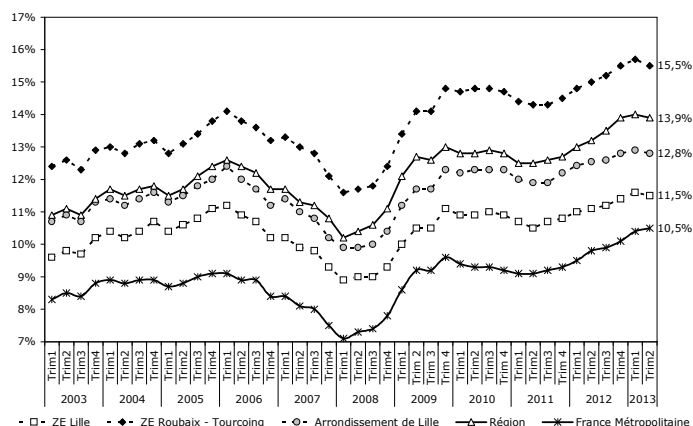
- **47%** des demandeurs d'emploi de catégorie A,B,C **sont des femmes** (52 553), soit une **augmentation de 4,8%** par rapport à fin septembre 2012 (+2 422).
- **18%** des demandeurs d'emploi de catégorie A,B,C **ont moins de 25 ans** (20 055), soit une **diminution de 1,6%** par rapport à fin septembre 2012 (-331).
- **45%** des demandeurs d'emploi de catégorie A,B,C **sont inscrits depuis un an et plus** (49 972), soit une **augmentation de 12,7%** par rapport à fin septembre 2012 (+5 635).
- **22%** des demandeurs d'emploi de catégorie A,B,C **ont un droit payable au Revenu de Solidarité Active** (25 084), soit une **augmentation de 10,0%** par rapport à septembre 2012 (+2 287).
- **46%** des demandeurs d'emploi de catégorie A,B,C **ont un niveau supérieur ou égal au Baccalauréat** (51 988), soit une **augmentation de 7,8%** par rapport à septembre 2012 (+3 774).
- **9%** des demandeurs d'emploi de catégorie A,B,C **sont Techniciens - Agents de Maîtrise** (9 535), soit une **augmentation de 3,7%** par rapport à fin septembre 2012 (+344).

Au 2^e trimestre 2013, le taux de chômage dans l'arrondissement de Lille est de **12,8%**, soit 0,1 point de moins par rapport au 1^{er} trimestre 2013.

Cette évolution à la baisse s'observe également à l'échelle des zones d'emploi de Lille (-0,1 point) et de Roubaix - Tourcoing (-0,2 point). Le taux de chômage régional diminue également (-0,1 point).

Le taux de chômage de la zone d'emploi de Lille (11,5%) reste inférieur à celui de la zone d'emploi de Roubaix-Tourcoing (15,5%).

Évolution du taux de chômage entre le 1^{er} trimestre 2003 et le 2^e trimestre 2013



Source : INSEE/OPELM - 1^{er} trimestre 2003 au 2^e trimestre 2013 (provisoire)

CONTACT

CBE Lille Métropole

Aurélien THOREL

Chargée d'études

150, rue de Fontenoy

59100 ROUBAIX

Tél. : 03 59 30 67 30

Mail : a.thorel@cbelille.org

Le bulletin d'information sur la demande d'emploi est réalisé chaque trimestre en collaboration avec Pôle Emploi. Il permet de fournir des éléments d'information sur la demande d'emploi pour les communes de plus de 10 000 habitants, les 8 territoires de Lille Métropole Communauté Urbaine, les 5 Communautés de Communes, les 7 Maisons de l'Emploi et les 2 bassins d'emploi composant l'arrondissement de Lille.

L'ensemble des bulletins sur la demande d'emploi est disponible sur le site web du Comité de Bassin d'Emploi Lille Métropole : www.cbelille.org

Evolution de la demande d'emploi

Augmentation de 5,3% entre le 30 septembre 2012 et le 30 septembre 2013

Communes	Catégorie A				Catégorie A,B,C		
	Nombre	Part	Évolution annuelle		Nombre	Évolution annuelle	
			En nbre	En %		En nbre	En %
Armentières	1 653	68,2%	+130	+8,5%	2 424	+150	+6,6%
Bondues	370	75,2%	+38	+11,4%	492	+43	+9,6%
Comines	603	65,3%	+27	+4,7%	923	+14	+1,5%
Croix	1 246	69,5%	+98	+8,5%	1 792	+139	+8,4%
Faches-Thumesnil	948	71,8%	+74	+8,5%	1 320	+95	+7,8%
Halluin	1 187	67,8%	+47	+4,1%	1 752	+92	+5,5%
Haubourdin	938	68,9%	+97	+11,5%	1 362	+54	+4,1%
Hem	1 316	72,0%	+14	+1,1%	1 829	+43	+2,4%
La Madeleine	1 335	70,6%	+25	+1,9%	1 891	+20	+1,1%
Lambersart	1 282	70,9%	+84	+7,0%	1 808	+123	+7,3%
Lille-Hellemmes-Lomme	19 075	72,7%	+963	+5,3%	26 220	+1 169	+4,7%
Loos	1 553	72,2%	+220	+16,5%	2 151	+192	+9,8%
Lys-lez-Lannoy	825	70,0%	+26	+3,3%	1 178	+8	+0,7%
Marcq-en-Baroeul	1 802	72,0%	+117	+6,9%	2 504	+145	+6,1%
Marquette-lez-Lille	532	67,3%	+16	+3,1%	791	+8	+1,0%
Mons-en-Baroeul	1 611	70,3%	+83	+5,4%	2 293	+65	+2,9%
Mouvaux	574	70,8%	+15	+2,7%	811	+16	+2,0%
Ronchin	1 160	69,9%	+51	+4,6%	1 660	+66	+4,1%
Roncq	584	71,8%	+68	+13,2%	813	+80	+10,9%
Roubaix	10 550	76,2%	+179	+1,7%	13 854	+264	+1,9%
Saint-André-lez-Lille	550	67,2%	+41	+8,1%	819	+89	+12,2%
Seclin	737	70,6%	+77	+11,7%	1 044	+114	+12,3%
Tourcoing	8 527	72,5%	+725	+9,3%	11 766	+784	+7,1%
Villeneuve d'Ascq	3 968	71,0%	+162	+4,3%	5 591	+239	+4,5%
Wasquehal	904	68,2%	+36	+4,1%	1 326	+44	+3,4%
Wattignies	804	71,7%	+47	+6,2%	1 121	+50	+4,7%
Wattrelos	3 146	68,8%	+144	+4,8%	4 572	+180	+4,1%
Territoire LMCU	75 743	71,4%	+4 195	+5,9%	106 144	+5 188	+5,1%
Couronne Nord	5 145	69,7%	+287	+5,9%	7 380	+411	+5,9%
Couronne Sud	6 272	70,4%	+580	+10,2%	8 904	+658	+8,0%
La Lys	4 344	66,4%	+371	+9,3%	6 545	+457	+7,5%
Territoire Est	6 292	70,3%	+275	+4,6%	8 947	+380	+4,4%
Territoire Lillois	20 410	72,6%	+988	+5,1%	28 111	+1 189	+4,4%
Territoire Roubaisien	18 682	73,1%	+512	+2,8%	25 574	+695	+2,8%
Territoire Tourquennois	11 632	71,5%	+908	+8,5%	16 260	+1 073	+7,1%
Territoire des Weppes	2 966	67,1%	+274	+10,2%	4 423	+325	+7,9%
Communautés de Communes							
CC du Carembault	434	66,1%	+36	+9,0%	657	+57	+9,5%
CC de la Haute-Deûle	1 117	65,6%	+123	+12,4%	1 702	+143	+9,2%
CC du Pays de Pévèle	1 345	66,2%	+128	+10,5%	2 033	+162	+8,7%
CC du Pays des Weppes	177	70,0%	+9	+5,4%	253	+19	+8,1%
CC du Sud Pévélois	644	69,0%	+39	+6,4%	933	+45	+5,1%
Maisons de l'emploi							
MDE Lille Lomme Hellemmes	19 075	72,7%	+963	+5,3%	26 220	+1 169	+4,7%
MDE Lys Tourcoing	13 144	70,9%	+1 052	+8,7%	18 547	+1 231	+7,1%
MDE Métropole Nord Ouest	6 615	69,8%	+347	+5,5%	9 475	+459	+5,1%
MDE du Pévèle-Mélantois-Carembault	8 106	68,6%	+667	+9,0%	11 816	+836	+7,6%
MDE de Roubaix-Wattrelos-Leers	14 939	73,9%	+366	+2,5%	20 217	+465	+2,4%
MDE du Val de Marque	3 836	69,7%	+143	+3,9%	5 503	+242	+4,6%
MDE de Villeneuve d'Ascq - Mons-en-Baroeul	6 199	70,4%	+278	+4,7%	8 801	+368	+4,4%
Bassins d'emploi							
BE de Lille	47 518	70,5%	+2 980	+6,7%	67 439	+3 693	+5,8%
BE de Roubaix - Tourcoing - Vallée de la Lys	32 037	72,1%	+1 555	+5,1%	44 433	+1 937	+4,6%
Arrondissement de Lille	79 555	71,1%	+4 535	+6,0%	111 872	+5 630	+5,3%
Région Nord - Pas de Calais	262 260	70,3%	+14 736	+6,0%	372 996	+17 980	+5,1%

Source : Pôle emploi - 30/09/2012 et 30/09/2013 (données brutes)

LMCU = Lille Métropole Communauté Urbaine, CC = Communauté de Communes, MDE = Maison de l'Emploi, BE = Bassin d'Emploi

Caractéristiques de la demande d'emploi au 30 septembre 2013

47% des demandeurs d'emploi (catégorie A,B,C) sont des femmes

Communes	Femmes				Hommes			
	Nombre	Part	Évolution annuelle		Nombre	Part	Évolution annuelle	
			En nbre	En %			En nbre	En %
Armentières	1 089	44,9%	+37	+3,5%	1 335	55,1%	+113	+9,2%
Bondues	232	47,2%	+22	+10,5%	260	52,8%	+21	+8,8%
Comines	473	51,2%	+37	+8,5%	450	48,8%	-23	-4,9%
Croix	851	47,5%	+31	+3,8%	941	52,5%	+108	+13,0%
Faches-Thumesnil	635	48,1%	+44	+7,4%	685	51,9%	+51	+8,0%
Halluin	879	50,2%	+61	+7,5%	873	49,8%	+31	+3,7%
Haubourdin	678	49,8%	+30	+4,6%	684	50,2%	+24	+3,6%
Hem	868	47,5%	+28	+3,3%	961	52,5%	+15	+1,6%
La Madeleine	910	48,1%	+15	+1,7%	981	51,9%	+5	+0,5%
Lambersart	918	50,8%	+65	+7,6%	890	49,2%	+58	+7,0%
Lille-Hellemmes-Lomme	11 746	44,8%	+457	+4,0%	14 474	55,2%	+712	+5,2%
Loos	1 004	46,7%	+116	+13,1%	1 147	53,3%	+76	+7,1%
Lys-lez-Lannoy	604	51,3%	+14	+2,4%	574	48,7%	-6	-1,0%
Marcq-en-Baroeul	1 234	49,3%	+39	+3,3%	1 270	50,7%	+106	+9,1%
Marquette-lez-Lille	392	49,6%	+20	+5,4%	399	50,4%	-12	-2,9%
Mons-en-Baroeul	1 106	48,2%	+28	+2,6%	1 187	51,8%	+37	+3,2%
Mouvaux	402	49,6%	+15	+3,9%	409	50,4%	+1	+0,2%
Ronchin	755	45,5%	+26	+3,6%	905	54,5%	+40	+4,6%
Roncq	401	49,3%	+27	+7,2%	412	50,7%	+53	+14,8%
Roubaix	5 990	43,2%	+143	+2,4%	7 864	56,8%	+121	+1,6%
Saint-André-lez-Lille	399	48,7%	+24	+6,4%	420	51,3%	+65	+18,3%
Seclin	478	45,8%	+44	+10,1%	566	54,2%	+70	+14,1%
Tourcoing	5 466	46,5%	+329	+6,4%	6 300	53,5%	+455	+7,8%
Villeneuve d'Ascq	2 726	48,8%	+136	+5,3%	2 865	51,2%	+103	+3,7%
Wasquehal	653	49,2%	+9	+1,4%	673	50,8%	+35	+5,5%
Wattignies	515	45,9%	+25	+5,1%	606	54,1%	+25	+4,3%
Wattrelos	2 239	49,0%	+33	+1,5%	2 333	51,0%	+147	+6,7%
Territoire LMCU	49 637	46,8%	+2 219	+4,7%	56 507	53,2%	+2 969	+5,5%
Couronne Nord	3 694	50,1%	+176	+5,0%	3 686	49,9%	+235	+6,8%
Couronne Sud	4 152	46,6%	+300	+7,8%	4 752	53,4%	+358	+8,1%
La Lys	3 133	47,9%	+163	+5,5%	3 412	52,1%	+294	+9,4%
Territoire Est	4 390	49,1%	+217	+5,2%	4 557	50,9%	+163	+3,7%
Territoire Lillois	12 656	45,0%	+472	+3,9%	15 455	55,0%	+717	+4,9%
Territoire Roubaisien	11 711	45,8%	+273	+2,4%	13 863	54,2%	+422	+3,1%
Territoire Tourquennois	7 694	47,3%	+472	+6,5%	8 566	52,7%	+601	+7,5%
Territoire des Weppes	2 207	49,9%	+146	+7,1%	2 216	50,1%	+179	+8,8%
Communautés de Communes								
CC du Carembault	349	53,1%	+32	+10,1%	308	46,9%	+25	+8,8%
CC de la Haute-Deûle	853	50,1%	+59	+7,4%	849	49,9%	+84	+11,0%
CC du Pays de Pévèle	1 055	51,9%	+80	+8,2%	978	48,1%	+82	+9,2%
CC du Pays des Weppes	130	51,4%	+15	+13,0%	123	48,6%	+4	+3,4%
CC du Sud Pévêlois	443	47,5%	+0	+0,0%	490	52,5%	+45	+10,1%
Maisons de l'emploi								
MDE Lille Lomme Hellemmes	11 746	44,8%	+457	+4,0%	14 474	55,2%	+712	+5,2%
MDE Lys Tourcoing	8 844	47,7%	+548	+6,6%	9 703	52,3%	+683	+7,6%
MDE Métropole Nord Ouest	4 677	49,4%	+194	+4,3%	4 798	50,6%	+265	+5,8%
MDE du Pévèle-Mélantois-Carembault	5 742	48,6%	+351	+6,5%	6 074	51,4%	+485	+8,7%
MDE de Roubaix-Wattrelos-Leers	9 130	45,2%	+188	+2,1%	11 087	54,8%	+277	+2,6%
MDE du Val de Marque	2 654	48,2%	+97	+3,8%	2 849	51,8%	+145	+5,4%
MDE de Villeneuve d'Ascq - Mons-en-Baroeul	4 317	49,1%	+205	+5,0%	4 484	50,9%	+163	+3,8%
Bassins d'emploi								
BE de Lille	31 834	47,2%	+1 587	+5,2%	35 605	52,8%	+2 106	+6,3%
BE de Roubaix - Tourcoing - Vallée de la Lys	20 719	46,6%	+835	+4,2%	23 714	53,4%	+1 102	+4,9%
Arrondissement de Lille	52 553	47,0%	+2 422	+4,8%	59 319	53,0%	+3 208	+5,7%
Région Nord - Pas de Calais	177 350	47,5%	+6 876	+4,0%	195 646	52,5%	+11 104	+6,0%

Source : Pôle emploi - 30/09/2012 et 30/09/2013 (données brutes)

18% des demandeurs d'emploi (catégorie A,B,C) ont moins de 25 ans

Communes	Moins de 25 ans				50 ans et plus			
	Nombre	Part	Évolution annuelle		Nombre	Part	Évolution annuelle	
			En nbre	En %			En nbre	En %
Armentières	476	19,6%	-11	-2,3%	345	14,2%	+14	+4,2%
Bondues	64	13,0%	+7	+12,3%	131	26,6%	+10	+8,3%
Comines	182	19,7%	-18	-9,0%	191	20,7%	+15	+8,5%
Croix	314	17,5%	+6	+1,9%	339	18,9%	+28	+9,0%
Faches-Thumesnil	239	18,1%	-36	-13,1%	238	18,0%	+34	+16,7%
Halluin	359	20,5%	+8	+2,3%	359	20,5%	+48	+15,4%
Haubourdin	284	20,9%	-34	-10,7%	267	19,6%	+31	+13,1%
Hem	360	19,7%	-5	-1,4%	363	19,8%	+47	+14,9%
La Madeleine	268	14,2%	-73	-21,4%	292	15,4%	+15	+5,4%
Lambersart	290	16,0%	-1	-0,3%	370	20,5%	+47	+14,6%
Lille-Hellemmes-Lomme	4 319	16,5%	-168	-3,7%	3 675	14,0%	+336	+10,1%
Loos	424	19,7%	-32	-7,0%	357	16,6%	+45	+14,4%
Lys-lez-Lannoy	223	18,9%	-14	-5,9%	259	22,0%	+25	+10,7%
Marcq-en-Baroeul	333	13,3%	-27	-7,5%	502	20,0%	+37	+8,0%
Marquette-lez-Lille	130	16,4%	-28	-17,7%	179	22,6%	+13	+7,8%
Mons-en-Baroeul	443	19,3%	-17	-3,7%	412	18,0%	+56	+15,7%
Mouvaux	122	15,0%	+2	+1,7%	188	23,2%	-2	-1,1%
Ronchin	287	17,3%	+8	+2,9%	298	18,0%	+54	+22,1%
Roncq	169	20,8%	+12	+7,6%	172	21,2%	+15	+9,6%
Roubaix	2 385	17,2%	-98	-3,9%	2 448	17,7%	+282	+13,0%
Saint-André-lez-Lille	166	20,3%	+3	+1,8%	133	16,2%	+29	+27,9%
Seclin	209	20,0%	+2	+1,0%	192	18,4%	+32	+20,0%
Tourcoing	2 152	18,3%	+61	+2,9%	2 077	17,7%	+244	+13,3%
Villeneuve d'Ascq	870	15,6%	-54	-5,8%	959	17,2%	+89	+10,2%
Wasquehal	244	18,4%	+26	+11,9%	294	22,2%	+14	+5,0%
Wattignies	247	22,0%	+16	+6,9%	190	16,9%	+8	+4,4%
Wattrelos	978	21,4%	+33	+3,5%	922	20,2%	+71	+8,3%
Territoire LMCU	18 935	17,8%	-376	-1,9%	18 826	17,7%	+1 958	+11,6%
Couronne Nord	1 209	16,4%	-62	-4,9%	1 511	20,5%	+177	+13,3%
Couronne Sud	1 743	19,6%	-44	-2,5%	1 673	18,8%	+242	+16,9%
La Lys	1 311	20,0%	-26	-1,9%	1 208	18,5%	+133	+12,4%
Territoire Est	1 504	16,8%	-62	-4,0%	1 640	18,3%	+174	+11,9%
Territoire Lillois	4 587	16,3%	-241	-5,0%	3 967	14,1%	+351	+9,7%
Territoire Roubaisien	4 706	18,4%	-56	-1,2%	4 855	19,0%	+458	+10,4%
Territoire Tourquennois	2 993	18,4%	+98	+3,4%	3 079	18,9%	+321	+11,6%
Territoire des Weppes	882	19,9%	+17	+2,0%	893	20,2%	+102	+12,9%
Communautés de Communes								
CC du Carembault	126	19,2%	-15	-10,6%	158	24,0%	+26	+19,7%
CC de la Haute-Deûle	384	22,6%	+56	+17,1%	362	21,3%	+25	+7,4%
CC du Pays de Pévèle	359	17,7%	+5	+1,4%	502	24,7%	+51	+11,3%
CC du Pays des Weppes	43	17,0%	+3	+7,5%	86	34,0%	+8	+10,3%
CC du Sud Pévélois	185	19,8%	-1	-0,5%	179	19,2%	+18	+11,2%
Maisons de l'emploi								
MDE Lille Lomme Hellemmes	4 319	16,5%	-168	-3,7%	3 675	14,0%	+336	+10,1%
MDE Lys Tourcoing	3 454	18,6%	+89	+2,6%	3 590	19,4%	+397	+12,4%
MDE Métropole Nord Ouest	1 522	16,1%	-133	-8,0%	1 844	19,5%	+189	+11,4%
MDE du Pévèle-Mélantois-Carembault	2 317	19,6%	+44	+1,9%	2 434	20,6%	+306	+14,4%
MDE de Roubaix-Wattrelos-Leers	3 706	18,3%	-83	-2,2%	3 767	18,6%	+365	+10,7%
MDE du Val de Marque	1 028	18,7%	+28	+2,8%	1 125	20,4%	+92	+8,9%
MDE de Villeneuve d'Ascq - Mons-en-Baroeul	1 476	16,8%	-63	-4,1%	1 603	18,2%	+175	+12,3%
Bassins d'emploi								
BE de Lille	11 836	17,6%	-360	-3,0%	11 623	17,2%	+1 237	+11,9%
BE de Roubaix - Tourcoing - Vallée de la Lys	8 219	18,5%	+29	+0,4%	8 515	19,2%	+856	+11,2%
Arrondissement de Lille	20 055	17,9%	-331	-1,6%	20 138	18,0%	+2 093	+11,6%
Région Nord - Pas de Calais	76 494	20,5%	-439	-0,6%	68 662	18,4%	+7 012	+11,4%

Source : Pôle emploi - 30/09/2012 et 30/09/2013 (données brutes)

45% des demandeurs d'emploi (catégorie A,B,C) sont inscrits depuis un an et plus

Communes	Inscrits de Longue Durée*				Inscrits de Très Longue Durée**			
	Nombre	Part	Évolution annuelle		Nombre	Part	Évolution annuelle	
			En nbre	En %			En nbre	En %
Armentières	998	41,2%	+86	+9,4%	506	20,9%	+57	+12,7%
Bondues	218	44,3%	+17	+8,5%	123	25,0%	+22	+21,8%
Comines	414	44,9%	+23	+5,9%	224	24,3%	+10	+4,7%
Croix	771	43,0%	+87	+12,7%	400	22,3%	+26	+7,0%
Faches-Thumesnil	583	44,2%	+91	+18,5%	293	22,2%	+38	+14,9%
Halluin	759	43,3%	+57	+8,1%	397	22,7%	+32	+8,8%
Haubourdin	668	49,0%	+102	+18,0%	355	26,1%	+55	+18,3%
Hem	926	50,6%	+78	+9,2%	560	30,6%	+102	+22,3%
La Madeleine	822	43,5%	+112	+15,8%	398	21,0%	+42	+11,8%
Lambersart	735	40,7%	+84	+12,9%	342	18,9%	+35	+11,4%
Lille-Hellemmes-Lomme	11 165	42,6%	+1 272	+12,9%	5 877	22,4%	+748	+14,6%
Loos	1 007	46,8%	+142	+16,4%	544	25,3%	+95	+21,2%
Lys-lez-Lannoy	607	51,5%	+69	+12,8%	344	29,2%	+61	+21,6%
Marcq-en-Baroeul	1 036	41,4%	+152	+17,2%	493	19,7%	+83	+20,2%
Marquette-lez-Lille	359	45,4%	+57	+18,9%	180	22,8%	+38	+26,8%
Mons-en-Baroeul	1 080	47,1%	+116	+12,0%	577	25,2%	+46	+8,7%
Mouvaux	376	46,4%	+44	+13,3%	195	24,0%	+20	+11,4%
Ronchin	783	47,2%	+105	+15,5%	426	25,7%	+70	+19,7%
Roncq	345	42,4%	+41	+13,5%	180	22,1%	+35	+24,1%
Roubaix	6 221	44,9%	+373	+6,4%	3 396	24,5%	+352	+11,6%
Saint-André-lez-Lille	353	43,1%	+71	+25,2%	176	21,5%	+39	+28,5%
Seclin	471	45,1%	+101	+27,3%	236	22,6%	+41	+21,0%
Tourcoing	5 525	47,0%	+718	+14,9%	2 989	25,4%	+374	+14,3%
Villeneuve d'Ascq	2 459	44,0%	+281	+12,9%	1 268	22,7%	+79	+6,6%
Wasquehal	544	41,0%	+14	+2,6%	276	20,8%	+20	+7,8%
Wattignies	507	45,2%	+66	+15,0%	262	23,4%	+24	+10,1%
Wattrelos	2 347	51,3%	+215	+10,1%	1 353	29,6%	+128	+10,4%
Territoire LMCU								
Couronne Nord	47 446	44,7%	+5 258	+12,5%	25 166	23,7%	+3 084	+14,0%
Couronne Sud	3 113	42,2%	+464	+17,5%	1 488	20,2%	+224	+17,7%
La Lys	4 076	45,8%	+607	+17,5%	2 159	24,2%	+348	+19,2%
Territoire Est	2 771	42,3%	+277	+11,1%	1 404	21,5%	+147	+11,7%
Territoire Lillois	3 985	44,5%	+445	+12,6%	2 084	23,3%	+149	+7,7%
Territoire Roubaisien	11 987	42,6%	+1 384	+13,1%	6 275	22,3%	+790	+14,4%
Territoire Tourquennois	11 932	46,7%	+869	+7,9%	6 626	25,9%	+715	+12,1%
Territoire des Weppes	7 503	46,1%	+919	+14,0%	4 034	24,8%	+522	+14,9%
	2 079	47,0%	+293	+16,4%	1 096	24,8%	+189	+20,8%
Communautés de Communes								
CC du Carembault	294	44,7%	+49	+20,0%	156	23,7%	+42	+36,8%
CC de la Haute-Deûle	774	45,5%	+103	+15,4%	413	24,3%	+82	+24,8%
CC du Pays de Pévèle	853	42,0%	+111	+15,0%	413	20,3%	+57	+16,0%
CC du Pays des Weppes	111	43,9%	+17	+18,1%	52	20,6%	+9	+20,9%
CC du Sud Pévèlois	426	45,7%	+75	+21,4%	206	22,1%	+35	+20,5%
Maisons de l'emploi								
MDE Lille Lomme Hellemmes	11 165	42,6%	+1 272	+12,9%	5 877	22,4%	+748	+14,6%
MDE Lys Tourcoing	8 502	45,8%	+987	+13,1%	4 558	24,6%	+558	+14,0%
MDE Métropole Nord Ouest	4 026	42,5%	+579	+16,8%	1 928	20,3%	+272	+16,4%
MDE du Pévèle-Mélantois-Carembault	5 278	44,7%	+792	+17,7%	2 709	22,9%	+439	+19,3%
MDE de Roubaix-Wattrelos-Leers	9 479	46,9%	+686	+7,8%	5 258	26,0%	+544	+11,5%
MDE du Val de Marque	2 520	45,8%	+199	+8,6%	1 403	25,5%	+172	+14,0%
MDE de Villeneuve d'Ascq - Mons-en-Baroeul	3 918	44,5%	+429	+12,3%	2 049	23,3%	+148	+7,8%
Bassins d'emploi								
BE de Lille	29 386	43,6%	+3 750	+14,6%	15 168	22,5%	+2 036	+15,5%
BE de Roubaix - Tourcoing - Vallée de la Lys	20 586	46,3%	+1 885	+10,1%	11 265	25,4%	+1 281	+12,8%
Arrondissement de Lille								
Région Nord - Pas de Calais	49 972	44,7%	+5 635	+12,7%	26 433	23,6%	+3 317	+14,3%
	173 669	46,6%	+21 196	+13,9%	91 885	24,6%	+12 660	+16,0%

Source : Pôle emploi - 30/09/2012 et 30/09/2013 (données brutes)

* Demandeurs d'Emploi de Longue Durée (inscrits depuis 1 an et plus)

** Demandeurs d'Emploi de Très Longue Durée (inscrits depuis 2 ans et plus)

22% des demandeurs d'emploi (catégorie A,B,C) ont un droit payable au RSA

Communes	Ayant un droit payable au RSA				N'ayant pas de droit payable au RSA			
	Nombre	Part	Évolution annuelle		Nombre	Part	Évolution annuelle	
			En nbre	En %			En nbre	En %
Armentières	542	22,4%	+58	+12,0%	1 882	77,6%	+92	+5,1%
Bondues	46	9,3%	+7	+17,9%	446	90,7%	+36	+8,8%
Comines	124	13,4%	+19	+18,1%	799	86,6%	-5	-0,6%
Croix	300	16,7%	+25	+9,1%	1 492	83,3%	+114	+8,3%
Faches-Thumesnil	265	20,1%	+34	+14,7%	1 055	79,9%	+61	+6,1%
Halluin	294	16,8%	+31	+11,8%	1 458	83,2%	+61	+4,4%
Haubourdin	234	17,2%	+33	+16,4%	1 128	82,8%	+21	+1,9%
Hem	456	24,9%	+15	+3,4%	1 373	75,1%	+28	+2,1%
La Madeleine	359	19,0%	+50	+16,2%	1 532	81,0%	-30	-1,9%
Lambersart	294	16,3%	+34	+13,1%	1 514	83,7%	+89	+6,2%
Lille-Hellemmes-Lomme	7 174	27,4%	+567	+8,6%	19 046	72,6%	+602	+3,3%
Loos	485	22,5%	+65	+15,5%	1 666	77,5%	+127	+8,3%
Lys-lez-Lannoy	222	18,8%	+21	+10,4%	956	81,2%	-13	-1,3%
Marcq-en-Baroeul	393	15,7%	+53	+15,6%	2 111	84,3%	+92	+4,6%
Marquette-lez-Lille	101	12,8%	+5	+5,2%	690	87,2%	+3	+0,4%
Mons-en-Baroeul	556	24,2%	+55	+11,0%	1 737	75,8%	+10	+0,6%
Mouvaux	96	11,8%	+20	+26,3%	715	88,2%	-4	-0,6%
Ronchin	386	23,3%	+36	+10,3%	1 274	76,7%	+30	+2,4%
Roncq	91	11,2%	+3	+3,4%	722	88,8%	+77	+11,9%
Roubaix	4 571	33,0%	+166	+3,8%	9 283	67,0%	+98	+1,1%
Saint-André-lez-Lille	151	18,4%	+58	+62,4%	668	81,6%	+31	+4,9%
Seclin	218	20,9%	+45	+26,0%	826	79,1%	+69	+9,1%
Tourcoing	3 067	26,1%	+436	+16,6%	8 699	73,9%	+348	+4,2%
Villeneuve d'Ascq	1 250	22,4%	+75	+6,4%	4 341	77,6%	+164	+3,9%
Wasquehal	197	14,9%	+38	+23,9%	1 129	85,1%	+6	+0,5%
Wattignies	224	20,0%	+15	+7,2%	897	80,0%	+35	+4,1%
Wattrelos	921	20,1%	+106	+13,0%	3 651	79,9%	+74	+2,1%
Territoire LMCU	24 413	23,0%	+2 209	+9,9%	81 731	77,0%	+2 979	+3,8%
Couronne Nord	1 091	14,8%	+179	+19,6%	6 289	85,2%	+232	+3,8%
Couronne Sud	1 774	19,9%	+201	+12,8%	7 130	80,1%	+457	+6,8%
La Lys	1 031	15,8%	+108	+11,7%	5 514	84,2%	+349	+6,8%
Territoire Est	1 915	21,4%	+127	+7,1%	7 032	78,6%	+253	+3,7%
Territoire Lillois	7 533	26,8%	+617	+8,9%	20 578	73,2%	+572	+2,9%
Territoire Roubaisien	6 790	26,6%	+380	+5,9%	18 784	73,4%	+315	+1,7%
Territoire Tourquennois	3 652	22,5%	+517	+16,5%	12 608	77,5%	+556	+4,6%
Territoire des Weppes	627	14,2%	+80	+14,6%	3 796	85,8%	+245	+6,9%
Communautés de Communes								
CC du Carembault	70	10,7%	+4	+6,1%	587	89,3%	+53	+9,9%
CC de la Haute-Deûle	216	12,7%	+38	+21,3%	1 486	87,3%	+105	+7,6%
CC du Pays de Pévèle	174	8,6%	+21	+13,7%	1 859	91,4%	+141	+8,2%
CC du Pays des Weppes	19	7,5%	+7	+58,3%	234	92,5%	+12	+5,4%
CC du Sud Pévélois	173	18,5%	+4	+2,4%	760	81,5%	+41	+5,7%
Maisons de l'emploi								
MDE Lille Lomme Hellemmes	7 174	27,4%	+567	+8,6%	19 046	72,6%	+602	+3,3%
MDE Lys Tourcoing	3 920	21,1%	+545	+16,1%	14 627	78,9%	+686	+4,9%
MDE Métropole Nord Ouest	1 465	15,5%	+222	+17,9%	8 010	84,5%	+237	+3,0%
MDE du Pévèle-Mélantois-Carembault	1 896	16,0%	+209	+12,4%	9 920	84,0%	+627	+6,7%
MDE de Roubaix-Wattrelos-Leers	5 783	28,6%	+293	+5,3%	14 434	71,4%	+172	+1,2%
MDE du Val de Marque	1 017	18,5%	+86	+9,2%	4 486	81,5%	+156	+3,6%
MDE de Villeneuve d'Ascq - Mons-en-Baroeul	1 905	21,6%	+128	+7,2%	6 896	78,4%	+240	+3,6%
Bassins d'emploi								
BE de Lille	14 336	21,3%	+1 367	+10,5%	53 103	78,7%	+2 326	+4,6%
BE de Roubaix - Tourcoing - Vallée de la Lys	10 748	24,2%	+920	+9,4%	33 685	75,8%	+1 017	+3,1%
Arrondissement de Lille	25 084	22,4%	+2 287	+10,0%	86 788	77,6%	+3 343	+4,0%
Région Nord - Pas de Calais	83 643	22,4%	+8 487	+11,3%	289 353	77,6%	+9 493	+3,4%

Source : Pôle emploi - 30/09/2012 et 30/09/2013 (données brutes)

* Le revenu de solidarité active (RSA) est entré en vigueur le 1^{er} septembre 2009 en France métropolitaine. Il s'agit ici uniquement des demandeurs d'emploi ayant un droit payable au RSA (allocataires ou conjoints), c'est-à-dire les bénéficiaires d'une allocation au titre du RSA.

46% des demandeurs d'emploi (catégorie A,B,C) ont au moins le BAC

Communes	Ayant au moins le BAC				Sans diplôme*			
	Nombre	Part	Évolution annuelle		Nombre	Part	Évolution annuelle	
			En nbre	En %			En nbre	En %
Armentières	910	37,5%	+54	+6,3%	428	17,7%	+22	+5,4%
Bondues	364	74,0%	+37	+11,3%	43	8,7%	+5	+13,2%
Comines	348	37,7%	+0	+0,0%	217	23,5%	-3	-1,4%
Croix	877	48,9%	+115	+15,1%	262	14,6%	+19	+7,8%
Faches-Thumesnil	633	48,0%	+77	+13,8%	229	17,3%	+8	+3,6%
Halluin	700	40,0%	+32	+4,8%	371	21,2%	+29	+8,5%
Haubourdin	496	36,4%	+27	+5,8%	297	21,8%	+4	+1,4%
Hem	705	38,5%	+40	+6,0%	386	21,1%	+11	+2,9%
La Madeleine	1 093	57,8%	+65	+6,3%	276	14,6%	-9	-3,2%
Lambersart	1 075	59,5%	+109	+11,3%	226	12,5%	+7	+3,2%
Lille-Hellemmes-Lomme	14 251	54,4%	+837	+6,2%	4 681	17,9%	+73	+1,6%
Loos	873	40,6%	+98	+12,6%	417	19,4%	+30	+7,8%
Lys-lez-Lannoy	498	42,3%	+29	+6,2%	220	18,7%	-18	-7,6%
Marcq-en-Baroeul	1 534	61,3%	+107	+7,5%	320	12,8%	+35	+12,3%
Marquette-lez-Lille	346	43,7%	+5	+1,5%	140	17,7%	+11	+8,5%
Mons-en-Baroeul	1 017	44,4%	+49	+5,1%	469	20,5%	-14	-2,9%
Mouvaux	501	61,8%	+24	+5,0%	91	11,2%	+8	+9,6%
Ronchin	759	45,7%	+34	+4,7%	311	18,7%	+25	+8,7%
Roncq	419	51,5%	+81	+24,0%	111	13,7%	-1	-0,9%
Roubaix	4 755	34,3%	+208	+4,6%	3 598	26,0%	+29	+0,8%
Saint-André-lez-Lille	444	54,2%	+56	+14,4%	113	13,8%	+9	+8,7%
Seclin	401	38,4%	+43	+12,0%	208	19,9%	+22	+11,8%
Tourcoing	4 392	37,3%	+384	+9,6%	2 513	21,4%	+75	+3,1%
Villeneuve d'Ascq	3 093	55,3%	+221	+7,7%	840	15,0%	-3	-0,4%
Wasquehal	731	55,1%	+46	+6,7%	151	11,4%	-11	-6,8%
Wattignies	526	46,9%	+32	+6,5%	203	18,1%	+4	+2,0%
Wattrelos	1 542	33,7%	+113	+7,9%	995	21,8%	-23	-2,3%
Territoire LMCU	49 149	46,3%	+3 464	+7,6%	19 936	18,8%	+416	+2,1%
Couronne Nord	4 136	56,0%	+296	+7,7%	1 000	13,6%	+53	+5,6%
Couronne Sud	4 019	45,1%	+353	+9,6%	1 604	18,0%	+122	+8,2%
La Lys	2 723	41,6%	+255	+10,3%	1 174	17,9%	+36	+3,2%
Territoire Est	4 736	52,9%	+332	+7,5%	1 446	16,2%	-18	-1,2%
Territoire Lillois	15 344	54,6%	+902	+6,2%	4 957	17,6%	+64	+1,3%
Territoire Roubaisien	9 566	37,4%	+555	+6,2%	5 759	22,5%	+9	+0,2%
Territoire Tourquennois	6 663	41,0%	+565	+9,3%	3 235	19,9%	+128	+4,1%
Territoire des Weppes	1 962	44,4%	+206	+11,7%	761	17,2%	+22	+3,0%
Communautés de Communes								
CC du Carembault	368	56,0%	+73	+24,7%	85	12,9%	-8	-8,6%
CC de la Haute-Deûle	721	42,4%	+63	+9,6%	281	16,5%	+25	+9,8%
CC du Pays de Pévèle	1 165	57,3%	+136	+13,2%	231	11,4%	+10	+4,5%
CC du Pays des Weppes	143	56,5%	+8	+5,9%	28	11,1%	+3	+12,0%
CC du Sud Pévélois	356	38,2%	+8	+2,3%	159	17,0%	+12	+8,2%
Maisons de l'emploi								
MDE Lille Lomme Hellemmes	14 251	54,4%	+837	+6,2%	4 681	17,9%	+73	+1,6%
MDE Lys Tourcoing	7 619	41,1%	+654	+9,4%	3 700	19,9%	+135	+3,8%
MDE Métropole Nord Ouest	5 317	56,1%	+397	+8,1%	1 318	13,9%	+40	+3,1%
MDE du Pévèle-Mélantois-Carembault	5 647	47,8%	+537	+10,5%	1 883	15,9%	+115	+6,5%
MDE de Roubaix-Wattrelos-Leers	7 076	35,0%	+352	+5,2%	4 906	24,3%	-13	-0,3%
MDE du Val de Marque	2 573	46,8%	+214	+9,1%	877	15,9%	+21	+2,5%
MDE de Villeneuve d'Ascq - Mons-en-Baroeul	4 653	52,9%	+321	+7,4%	1 422	16,2%	-17	-1,2%
Bassins d'emploi								
BE de Lille	34 642	51,4%	+2 551	+7,9%	11 223	16,6%	+315	+2,9%
BE de Roubaix - Tourcoing - Vallée de la Lys	17 346	39,0%	+1 223	+7,6%	9 515	21,4%	+143	+1,5%
Arrondissement de Lille	51 988	46,5%	+3 774	+7,8%	20 738	18,5%	+458	+2,3%
Région Nord - Pas de Calais	147 685	39,6%	+9 852	+7,1%	66 927	17,9%	+1 868	+2,9%

Source : Pôle emploi - 30/09/2012 et 30/09/2013 (données brutes)

* Sans diplôme : Niveau VI (niveau fin de scolarité obligatoire) et V bis (niveau du certificat de formation professionnelle)

9% des demandeurs d'emploi (catégorie A,B,C) sont Techniciens-Agents de Maîtrise

Communes	Techniciens - Agents de Maîtrise				Employés non qualifiés			
	Nombre	Part	Évolution annuelle		Nombre	Part	Évolution annuelle	
			En nbre	En %			En nbre	En %
Armentières	132	5,4%	+8	+6,5%	561	23,1%	+4	+0,7%
Bondues	69	14,0%	-5	-6,8%	51	10,4%	+2	+4,1%
Comines	56	6,1%	-4	-6,7%	166	18,0%	-21	-11,2%
Croix	144	8,0%	-5	-3,4%	411	22,9%	+20	+5,1%
Faches-Thumesnil	121	9,2%	-17	-12,3%	280	21,2%	+23	+8,9%
Halluin	139	7,9%	+1	+0,7%	371	21,2%	+35	+10,4%
Haubourdin	76	5,6%	-9	-10,6%	309	22,7%	+15	+5,1%
Hem	104	5,7%	+10	+10,6%	394	21,5%	+7	+1,8%
La Madeleine	218	11,5%	-6	-2,7%	328	17,3%	-22	-6,3%
Lambersart	244	13,5%	+16	+7,0%	268	14,8%	-8	-2,9%
Lille-Hellemmes-Lomme	2 859	10,9%	+84	+3,0%	5 659	21,6%	+197	+3,6%
Loos	166	7,7%	+7	+4,4%	494	23,0%	+45	+10,0%
Lys-lez-Lannoy	64	5,4%	+4	+6,7%	259	22,0%	-8	-3,0%
Marcq-en-Baroeul	306	12,2%	-13	-4,1%	406	16,2%	+16	+4,1%
Marquette-lez-Lille	55	7,0%	-8	-12,7%	133	16,8%	-13	-8,9%
Mons-en-Baroeul	152	6,6%	+7	+4,8%	689	30,0%	-3	-0,4%
Mouvaux	85	10,5%	+0	+0,0%	131	16,2%	+5	+4,0%
Ronchin	162	9,8%	+15	+10,2%	380	22,9%	+10	+2,7%
Roncq	92	11,3%	+19	+26,0%	144	17,7%	+22	+18,0%
Roubaix	520	3,8%	+15	+3,0%	4 376	31,6%	+137	+3,2%
Saint-André-lez-Lille	107	13,1%	+9	+9,2%	120	14,7%	+1	+0,8%
Seclin	85	8,1%	+21	+32,8%	180	17,2%	+22	+13,9%
Tourcoing	611	5,2%	-30	-4,7%	3 115	26,5%	+181	+6,2%
Villeneuve d'Ascq	703	12,6%	+38	+5,7%	1 161	20,8%	+47	+4,2%
Wasquehal	140	10,6%	+20	+16,7%	245	18,5%	+8	+3,4%
Wattignies	81	7,2%	-2	-2,4%	277	24,7%	+13	+4,9%
Wattrelos	230	5,0%	+10	+4,5%	1 089	23,8%	-9	-0,8%
Territoire LMCU	8 941	8,4%	+285	+3,3%	24 186	22,8%	+867	+3,7%
Couronne Nord	862	11,7%	+0	+0,0%	1 149	15,6%	-1	-0,1%
Couronne Sud	787	8,8%	+50	+6,8%	1 910	21,5%	+121	+6,8%
La Lys	486	7,4%	+51	+11,7%	1 320	20,2%	+17	+1,3%
Territoire Est	1 011	11,3%	+55	+5,8%	2 020	22,6%	+65	+3,3%
Territoire Lillois	3 077	10,9%	+78	+2,6%	5 987	21,3%	+175	+3,0%
Territoire Roubaisien	1 295	5,1%	+50	+4,0%	6 968	27,2%	+172	+2,5%
Territoire Tourquennois	1 050	6,5%	-14	-1,3%	3 948	24,3%	+266	+7,2%
Territoire des Weppes	373	8,4%	+15	+4,2%	884	20,0%	+52	+6,3%
Communautés de Communes								
CC du Carembault	78	11,9%	+19	+32,2%	96	14,6%	+9	+10,3%
CC de la Haute-Deûle	137	8,0%	+1	+0,7%	268	15,7%	+13	+5,1%
CC du Pays de Pévèle	252	12,4%	+19	+8,2%	302	14,9%	+33	+12,3%
CC du Pays des Weppes	42	16,6%	-1	-2,3%	32	12,6%	-4	-11,1%
CC du Sud Pévèlois	61	6,5%	+16	+35,6%	167	17,9%	-3	-1,8%
Maisons de l'emploi								
MDE Lille Lomme Hellemmes	2 859	10,9%	+84	+3,0%	5 659	21,6%	+197	+3,6%
MDE Lys Tourcoing	1 231	6,6%	+5	+0,4%	4 342	23,4%	+265	+6,5%
MDE Métropole Nord Ouest	1 107	11,7%	-3	-0,3%	1 505	15,9%	-38	-2,5%
MDE du Pévèle-Mélantois-Carembault	1 141	9,7%	+99	+9,5%	2 195	18,6%	+133	+6,5%
MDE de Roubaix-Wattrelos-Leers	878	4,3%	+31	+3,7%	5 841	28,9%	+136	+2,4%
MDE du Val de Marque	438	8,0%	+18	+4,3%	1 155	21,0%	+42	+3,8%
MDE de Villeneuve d'Ascq - Mons-en-Baroeul	990	11,2%	+56	+6,0%	1 992	22,6%	+59	+3,1%
Bassins d'emploi								
BE de Lille	6 978	10,3%	+294	+4,4%	13 709	20,3%	+472	+3,6%
BE de Roubaix - Tourcoing - Vallée de la Lys	2 557	5,8%	+50	+2,0%	11 366	25,6%	+445	+4,1%
Arrondissement de Lille	9 535	8,5%	+344	+3,7%	25 075	22,4%	+917	+3,8%
Région Nord - Pas de Calais	21 797	5,8%	+932	+4,5%	82 257	22,1%	+3 348	+4,2%

Source : Pôle emploi - 30/09/2012 et 30/09/2013 (données brutes)