



**Arrondissement
de Lille**
124 communes
880 km²
1 200 054 habitants (INSEE RP2007)

Au 30 septembre 2010, l'arrondissement de Lille compte **98 064 demandeurs d'emploi** inscrits en fin de mois à Pôle Emploi de **catégorie A,B,C***.

En un an, leur nombre a augmenté de 8% (soit +7 245).

* La **catégorie A** regroupe les demandeurs d'emploi tenus de faire des actes positifs de recherche d'emploi, sans emploi; la **catégorie B** ceux tenus de faire des actes positifs de recherche d'emploi, ayant exercé une activité réduite courte, c'est à dire de 78 heures ou moins au cours du mois; la **catégorie C** ceux tenus de faire des actes positifs de recherche d'emploi, ayant exercé une activité réduite longue, c'est à dire de plus de 78 heures au cours du mois. La **catégorie A,B,C** regroupe les demandeurs d'emploi tenus de faire des actes positifs de recherche d'emploi; elle correspond aux anciennes catégories 1, 2, 3, 6, 7 et 8.

Caractéristiques de la demande d'emploi

Au 30 septembre 2010, dans l'arrondissement de Lille,

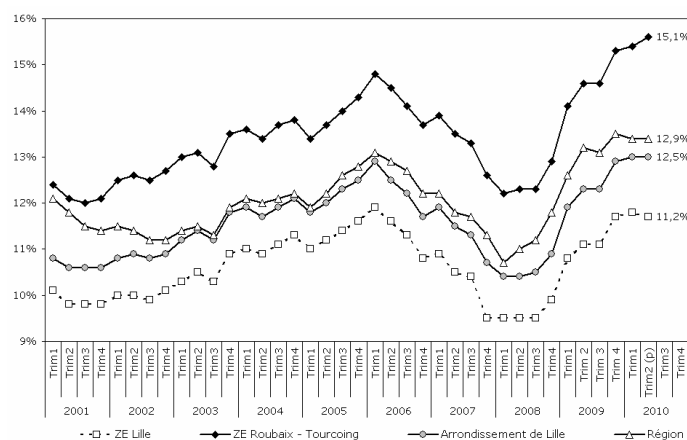
- **47%** des demandeurs d'emploi de catégorie A,B,C **sont des femmes** (45 603), soit une augmentation de 9% par rapport à fin septembre 2009 (+3 912).
- **19%** des demandeurs d'emploi de catégorie A,B,C **ont moins de 25 ans** (19 073), soit une stabilisation par rapport à fin septembre 2009 (-31).
- **39%** des demandeurs d'emploi de catégorie A,B,C **sont inscrits depuis un an et plus** (38 393), soit une augmentation de 22% par rapport à fin juin 2009 (+6 874).
- **26%** des demandeurs d'emploi de catégorie A,B,C **sont allocataires du Revenu de Solidarité Active** (25 236), soit une augmentation de 14% par rapport à fin septembre 2009 (+3 142).
- **44%** des demandeurs d'emploi de catégorie A,B,C **ont un niveau supérieur ou égal au Baccalauréat** (42 843), soit une augmentation de 9% par rapport à septembre 2009 (+3 444).
- **9%** des demandeurs d'emploi de catégorie A,B,C **sont Techniciens - Agents de Maîtrise** (8 961), soit une augmentation de 7% par rapport à fin septembre 2009 (+619).

Au 2^{ème} trimestre 2010, le taux de chômage dans l'arrondissement de Lille est de **12,5%**, un taux stable par rapport au 1^{er} trimestre 2010 comme au niveau régional (12,9%).

Cette stabilité est le résultat de la hausse constatée à l'échelle de la zone d'emploi de Roubaix-Tourcoing (+0,2 point) compensée par la baisse constatée à l'échelle de la zone d'emploi de Lille (-0,1 point).

Le taux de chômage de la zone d'emploi de Lille (11,2%) reste inférieur à celui de la zone d'emploi de Roubaix-Tourcoing (15,1%).

Évolution du taux de chômage entre le 1^{er} trimestre 2001 et le 2^{ème} trimestre 2010



Source : INSEE/OPELM - 1^{er} trimestre 2001 au 2^{ème} trimestre 2010 (provisoire)

CONTACT CBE Lille Métropole

Aurélien THOREL
Chargée d'études
150, rue de Fontenoy
59100 ROUBAIX
Tél. : 03 59 30 67 30
Mail : a.thorel@cbelille.org

Le bulletin d'information sur la demande d'emploi est réalisé chaque trimestre en collaboration avec Pôle Emploi. Il permet de fournir des éléments d'information sur la demande d'emploi pour les communes de plus de 10 000 habitants, les 8 territoires de Lille Métropole Communauté Urbaine, les 5 Communautés de Communes, les 8 Maisons de l'Emploi et les 2 bassins d'emploi composant l'arrondissement de Lille.
L'ensemble des bulletins sur la demande d'emploi est disponible sur le site web du Comité de Bassin d'Emploi Lille Métropole : www.cbelille.org

Evolution de la demande d'emploi

Augmentation de 8% entre le 30 septembre 2009 et le 30 septembre 2010

Communes (> 10 000 habitants en 2006)	Catégorie A				Catégorie A,B,C		
	Nombre	Part	Évolution annuelle		Nombre	Évolution annuelle	
En nbre			En %	En nbre		En %	
Armentières	1 461	68,1%	+98	+7,2%	2 144	+158	+8,0%
Bondues	302	76,8%	+37	+14,0%	393	+58	+17,3%
Comines	516	63,7%	+15	+3,0%	810	+61	+8,1%
Croix	1 078	67,9%	+43	+4,2%	1 588	+111	+7,5%
Faches-Thumesnil	757	69,5%	+80	+11,8%	1 089	+118	+12,2%
Halluin	1 073	67,3%	+91	+9,3%	1 594	+146	+10,1%
Haubourdin	741	67,9%	+40	+5,7%	1 092	+41	+3,9%
Hem	1 083	70,8%	+61	+6,0%	1 530	+94	+6,5%
La Madeleine	1 203	70,5%	+78	+6,9%	1 706	+134	+8,5%
Lambersart	1 139	71,5%	+95	+9,1%	1 594	+143	+9,9%
Lille-Hellemmes-Lomme	17 209	73,0%	+1 316	+8,3%	23 565	+1 887	+8,7%
Loos	1 194	69,5%	+50	+4,4%	1 719	+66	+4,0%
Lys-lez-Lannoy	675	67,6%	+80	+13,4%	999	+106	+11,9%
Marcq-en-Baroeul	1 505	71,3%	+62	+4,3%	2 111	+113	+5,7%
Marquette-lez-Lille	424	66,3%	+4	+1,0%	640	+13	+2,1%
Mons-en-Baroeul	1 492	70,9%	+68	+4,8%	2 104	+100	+5,0%
Mouvaux	485	70,5%	+59	+13,8%	688	+60	+9,6%
Ronchin	1 000	71,5%	+128	+14,7%	1 398	+110	+8,5%
Roncq	464	68,5%	+48	+11,5%	677	+41	+6,4%
Roubaix	9 670	75,5%	+739	+8,3%	12 809	+1 007	+8,5%
Saint-André-lez-Lille	443	69,0%	+32	+7,8%	642	+71	+12,4%
Seclin	570	65,2%	+2	+0,4%	874	+58	+7,1%
Tourcoing	7 300	70,9%	+567	+8,4%	10 295	+775	+8,1%
Villeneuve d'Ascq	3 619	71,5%	+240	+7,1%	5 065	+371	+7,9%
Wasquehal	784	68,7%	+19	+2,5%	1 142	+72	+6,7%
Wattignies	684	67,9%	+79	+13,1%	1 007	+107	+11,9%
Wattrelos	2 820	67,5%	+150	+5,6%	4 175	+326	+8,5%
Territoire LMCU	66 255	70,9%	+4 550	+7,4%	93 435	+6 987	+8,1%
Couronne Nord	4 346	69,9%	+208	+5,0%	6 215	+401	+6,9%
Couronne Sud	5 050	68,7%	+380	+8,1%	7 346	+506	+7,4%
La Lys	3 673	65,9%	+144	+4,1%	5 571	+335	+6,4%
Territoire Est	5 731	70,9%	+395	+7,4%	8 085	+602	+8,0%
Territoire Lillois	18 412	72,9%	+1 394	+8,2%	25 271	+2 021	+8,7%
Territoire Roubaisien	16 711	72,1%	+1 122	+7,2%	23 169	+1 791	+8,4%
Territoire Tourquennois	9 963	70,4%	+835	+9,1%	14 153	+1 126	+8,6%
Territoire des Weppes	2 369	65,4%	+72	+3,1%	3 625	+205	+6,0%
Communautés de Communes							
CC du Carembault	370	66,5%	+25	+7,2%	556	+41	+8,0%
CC de la Haute-Deûle	907	65,8%	+73	+8,8%	1 379	+87	+6,7%
CC du Pays de Pévèle	1 169	69,4%	+88	+8,1%	1 685	+101	+6,4%
CC du Pays des Weppes	121	71,2%	-5	-4,0%	170	-5	-2,9%
CC du Sud Pévélois	533	72,6%	+35	+7,0%	734	+37	+5,3%
Maisons de l'emploi							
MDE Lille Lomme Hellemmes	17 209	73,0%	+1 316	+8,3%	23 565	+1 887	+8,7%
MDE Lys Nord Métropole	3 871	67,4%	+305	+8,6%	5 743	+456	+8,6%
MDE Métropole Nord Ouest	5 654	69,9%	+292	+5,4%	8 087	+559	+7,4%
MDE du Pévèle-Mélantois-Carembault	6 688	68,5%	+527	+8,6%	9 759	+705	+7,8%
MDE de Roubaix-Wattrelos-Leers	12 832	73,2%	+900	+7,5%	17 528	+1 383	+8,6%
MDE de Tourcoing	7 300	70,9%	+567	+8,4%	10 295	+775	+8,1%
MDE du Val de Marque	3 964	68,8%	+235	+6,3%	5 763	+421	+7,9%
MDE de Villeneuve d'Ascq - Mons-en-Baroeul	5 646	70,9%	+382	+7,3%	7 963	+589	+8,0%
Bassins d'emploi							
BE de Lille	41 341	70,6%	+2 729	+7,1%	58 578	+4 183	+7,7%
BE de Roubaix - Tourcoing - Vallée de la Lys	28 075	71,1%	+2 024	+7,8%	39 486	+3 062	+8,4%
Arrondissement de Lille	69 416	70,8%	+4 753	+7,4%	98 064	+7 245	+8,0%
Région Nord - Pas de Calais	222 697	69,5%	+10 266	+4,8%	320 408	+18 223	+6,0%

LMCU = Lille Métropole Communauté Urbaine, CC = Communauté de Communes, MDE = Maison de l'Emploi, BE = Bassin d'Emploi
Source : Pôle emploi - 30/09/2009 et 30/09/2010 (données brutes)

Caractéristiques de la demande d'emploi au 30 septembre

47% des demandeurs d'emploi (catégorie A,B,C) sont des femmes

Communes (> 10 000 habitants en 2006)	Femmes				Hommes			
	Nombre	Part	Évolution annuelle		Nombre	Part	Évolution annuelle	
			En nbre	En %			En nbre	En %
Armentières	968	45,1%	+81	+9,1%	1 176	54,9%	+77	+7,0%
Bondues	204	51,9%	+36	+21,4%	189	48,1%	+22	+13,2%
Comines	412	50,9%	+45	+12,3%	398	49,1%	+16	+4,2%
Croix	795	50,1%	+89	+12,6%	793	49,9%	+22	+2,9%
Faches-Thumesnil	533	48,9%	+88	+19,8%	556	51,1%	+30	+5,7%
Halluin	795	49,9%	+92	+13,1%	799	50,1%	+54	+7,2%
Haubourdin	533	48,8%	+19	+3,7%	559	51,2%	+22	+4,1%
Hem	710	46,4%	+52	+7,9%	820	53,6%	+42	+5,4%
La Madeleine	762	44,7%	+41	+5,7%	944	55,3%	+93	+10,9%
Lambersart	798	50,1%	+74	+10,2%	796	49,9%	+69	+9,5%
Lille-Hellemmes-Lomme	10 427	44,2%	+814	+8,5%	13 138	55,8%	+1 073	+8,9%
Loos	758	44,1%	+38	+5,3%	961	55,9%	+28	+3,0%
Lys-lez-Lannoy	498	49,8%	+62	+14,2%	501	50,2%	+44	+9,6%
Marcq-en-Baroeul	1 055	50,0%	+73	+7,4%	1 056	50,0%	+40	+3,9%
Marquette-lez-Lille	279	43,6%	-1	-0,4%	361	56,4%	+14	+4,0%
Mons-en-Baroeul	978	46,5%	+60	+6,5%	1 126	53,5%	+40	+3,7%
Mouvaux	345	50,1%	+26	+8,2%	343	49,9%	+34	+11,0%
Ronchin	619	44,3%	+48	+8,4%	779	55,7%	+62	+8,6%
Roncq	342	50,5%	+33	+10,7%	335	49,5%	+8	+2,4%
Roubaix	5 455	42,6%	+587	+12,1%	7 354	57,4%	+420	+6,1%
Saint-André-lez-Lille	321	50,0%	+41	+14,6%	321	50,0%	+30	+10,3%
Seclin	409	46,8%	+25	+6,5%	465	53,2%	+33	+7,6%
Tourcoing	4 796	46,6%	+434	+9,9%	5 499	53,4%	+341	+6,6%
Villeneuve d'Ascq	2 463	48,6%	+238	+10,7%	2 602	51,4%	+133	+5,4%
Wasquehal	564	49,4%	+45	+8,7%	578	50,6%	+27	+4,9%
Wattignies	454	45,1%	+61	+15,5%	553	54,9%	+46	+9,1%
Wattrelos	1 993	47,7%	+182	+10,0%	2 182	52,3%	+144	+7,1%
Territoire LMCU	43 235	46,3%	+3 728	+9,4%	50 200	53,7%	+3 259	+6,9%
Couronne Nord	3 064	49,3%	+205	+7,2%	3 151	50,7%	+196	+6,6%
Couronne Sud	3 351	45,6%	+266	+8,6%	3 995	54,4%	+240	+6,4%
La Lys	2 693	48,3%	+204	+8,2%	2 878	51,7%	+131	+4,8%
Territoire Est	3 871	47,9%	+356	+10,1%	4 214	52,1%	+246	+6,2%
Territoire Lillois	11 189	44,3%	+855	+8,3%	14 082	55,7%	+1 166	+9,0%
Territoire Roubaisien	10 498	45,3%	+1 088	+11,6%	12 671	54,7%	+703	+5,9%
Territoire Tourquennois	6 749	47,7%	+651	+10,7%	7 404	52,3%	+475	+6,9%
Territoire des Weppes	1 820	50,2%	+103	+6,0%	1 805	49,8%	+102	+6,0%
Communautés de Communes								
CC du Carembault	288	51,8%	+19	+7,1%	268	48,2%	+22	+8,9%
CC de la Haute-Deûle	714	51,8%	+65	+10,0%	665	48,2%	+22	+3,4%
CC du Pays de Pévèle	860	51,0%	+63	+7,9%	825	49,0%	+38	+4,8%
CC du Pays des Weppes	86	50,6%	+0	+0,0%	84	49,4%	-5	-5,6%
CC du Sud Pévélois	369	50,3%	+38	+11,5%	365	49,7%	-1	-0,3%
Maisons de l'emploi								
MDE Lille Lomme Hellemmes	10 427	44,2%	+814	+8,5%	13 138	55,8%	+1 073	+8,9%
MDE Lys Nord Métropole	2 919	50,8%	+291	+11,1%	2 824	49,2%	+165	+6,2%
MDE Métropole Nord Ouest	3 905	48,3%	+269	+7,4%	4 182	51,7%	+290	+7,5%
MDE du Pévèle-Mélantois-Carembault	4 732	48,5%	+423	+9,8%	5 027	51,5%	+282	+5,9%
MDE de Roubaix-Wattrelos-Leers	7 744	44,2%	+828	+12,0%	9 784	55,8%	+555	+6,0%
MDE de Tourcoing	4 796	46,6%	+434	+9,9%	5 499	53,4%	+341	+6,6%
MDE du Val de Marque	2 810	48,8%	+262	+10,3%	2 953	51,2%	+159	+5,7%
MDE de Villeneuve d'Ascq - Mons-en-Baroeul	3 815	47,9%	+354	+10,2%	4 148	52,1%	+235	+6,0%
Bassins d'emploi								
BE de Lille	27 260	46,5%	+2 079	+8,3%	31 318	53,5%	+2 104	+7,2%
BE de Roubaix - Tourcoing - Vallée de la Lys	18 343	46,5%	+1 833	+11,1%	21 143	53,5%	+1 229	+6,2%
Arrondissement de Lille	45 603	46,5%	+3 912	+9,4%	52 461	53,5%	+3 333	+6,8%
Région Nord - Pas de Calais	151 315	47,2%	+9 445	+6,7%	169 093	52,8%	+8 778	+5,5%

Source : Pôle emploi - 30/09/2009 et 30/09/2010 (données brutes)

19% des demandeurs d'emploi (catégorie A,B,C) ont moins de 25 ans

Communes (> 10 000 habitants en 2006)	Moins de 25 ans				50 ans et plus			
	Nombre	Part	Évolution annuelle		Nombre	Part	Évolution annuelle	
			En nbre	En %			En nbre	En %
Armentières	494	23,0%	+2	+0,4%	271	12,6%	+50	+22,6%
Bondues	46	11,7%	+4	+9,5%	89	22,6%	+11	+14,1%
Comines	160	19,8%	-25	-13,5%	139	17,2%	+34	+32,4%
Croix	281	17,7%	-26	-8,5%	276	17,4%	+57	+26,0%
Faches-Thumesnil	248	22,8%	+26	+11,7%	160	14,7%	+40	+33,3%
Halluin	355	22,3%	+8	+2,3%	275	17,3%	+41	+17,5%
Haubourdin	272	24,9%	-11	-3,9%	173	15,8%	+20	+13,1%
Hem	331	21,6%	+19	+6,1%	245	16,0%	+45	+22,5%
La Madeleine	274	16,1%	-1	-0,4%	240	14,1%	+26	+12,1%
Lambersart	283	17,8%	+18	+6,8%	258	16,2%	+34	+15,2%
Lille-Hellemmes-Lomme	4 183	17,8%	+27	+0,6%	2 735	11,6%	+359	+15,1%
Loos	364	21,2%	-19	-5,0%	281	16,3%	+56	+24,9%
Lys-lez-Lannoy	225	22,5%	+17	+8,2%	181	18,1%	+40	+28,4%
Marcq-en-Baroeul	328	15,5%	-36	-9,9%	364	17,2%	+67	+22,6%
Marquette-lez-Lille	156	24,4%	-10	-6,0%	114	17,8%	+27	+31,0%
Mons-en-Baroeul	382	18,2%	-42	-9,9%	300	14,3%	+50	+20,0%
Mouvaux	105	15,3%	-8	-7,1%	131	19,0%	+32	+32,3%
Ronchin	252	18,0%	-4	-1,6%	199	14,2%	+32	+19,2%
Roncq	129	19,1%	+6	+4,9%	134	19,8%	+28	+26,4%
Roubaix	2 335	18,2%	+64	+2,8%	1 815	14,2%	+262	+16,9%
Saint-André-lez-Lille	151	23,5%	+15	+11,0%	86	13,4%	+13	+17,8%
Seclin	202	23,1%	+5	+2,5%	120	13,7%	-6	-4,8%
Tourcoing	2 099	20,4%	-46	-2,1%	1 436	13,9%	+217	+17,8%
Villeneuve d'Ascq	855	16,9%	-34	-3,8%	704	13,9%	+99	+16,4%
Wasquehal	209	18,3%	-2	-0,9%	195	17,1%	+29	+17,5%
Wattignies	234	23,2%	+31	+15,3%	158	15,7%	+33	+26,4%
Wattrelos	945	22,6%	+0	+0,0%	690	16,5%	+160	+30,2%
Territoire LMCU	18 114	19,4%	-60	-0,3%	13 577	14,5%	+2 115	+18,5%
Couronne Nord	1 183	19,0%	-22	-1,8%	1 061	17,1%	+188	+21,5%
Couronne Sud	1 591	21,7%	+52	+3,4%	1 154	15,7%	+170	+17,3%
La Lys	1 226	22,0%	-74	-5,7%	859	15,4%	+132	+18,2%
Territoire Est	1 419	17,6%	-51	-3,5%	1 199	14,8%	+194	+19,3%
Territoire Lillois	4 457	17,6%	+26	+0,6%	2 975	11,8%	+385	+14,9%
Territoire Roubaisien	4 543	19,6%	+64	+1,4%	3 589	15,5%	+632	+21,4%
Territoire Tourquennois	2 856	20,2%	-26	-0,9%	2 161	15,3%	+342	+18,8%
Territoire des Weppes	839	23,1%	-29	-3,3%	579	16,0%	+72	+14,2%
Communautés de Communes								
CC du Carembault	122	21,9%	+16	+15,1%	97	17,4%	-1	-1,0%
CC de la Haute-Deûle	293	21,2%	-20	-6,4%	257	18,6%	+55	+27,2%
CC du Pays de Pévèle	347	20,6%	+24	+7,4%	333	19,8%	+29	+9,5%
CC du Pays des Weppes	29	17,1%	-8	-21,6%	39	22,9%	-2	-4,9%
CC du Sud Pévélois	150	20,4%	+17	+12,8%	104	14,2%	+7	+7,2%
Maisons de l'emploi								
MDE Lille Lomme Hellemmes	4 183	17,8%	+27	+0,6%	2 735	11,6%	+359	+15,1%
MDE Lys Nord Métropole	1 152	20,1%	-21	-1,8%	1 056	18,4%	+170	+19,2%
MDE Métropole Nord Ouest	1 495	18,5%	-34	-2,2%	1 316	16,3%	+224	+20,5%
MDE du Pévèle-Mélantois-Carembault	2 077	21,3%	+104	+5,3%	1 607	16,5%	+198	+14,1%
MDE de Roubaix-Wattrelos-Leers	3 405	19,4%	+66	+2,0%	2 617	14,9%	+437	+20,0%
MDE de Tourcoing	2 099	20,4%	-46	-2,1%	1 436	13,9%	+217	+17,8%
MDE du Val de Marque	1 161	20,1%	+0	+0,0%	1 002	17,4%	+204	+25,6%
MDE de Villeneuve d'Ascq - Mons-en-Baroeul	1 396	17,5%	-53	-3,7%	1 169	14,7%	+185	+18,8%
Bassins d'emploi								
BE de Lille	11 222	19,2%	-26	-0,2%	8 281	14,1%	+1 165	+16,4%
BE de Roubaix - Tourcoing - Vallée de la Lys	7 851	19,9%	-5	-0,1%	6 140	15,5%	+1 036	+20,3%
Arrondissement de Lille	19 073	19,4%	-31	-0,2%	14 421	14,7%	+2 201	+18,0%
Région Nord - Pas de Calais	72 549	22,6%	-1 931	-2,6%	47 899	14,9%	+6 979	+17,1%

Source : Pôle emploi - 30/09/2009 et 30/09/2010 (données brutes)

39% des demandeurs d'emploi (catégorie A,B,C) sont inscrits depuis un an et plus

Communes (> 10 000 habitants en 2006)	Inscrits de Longue Durée*				Inscrits de Très Longue Durée**			
	Nombre	Part	Évolution annuelle		Nombre	Part	Évolution annuelle	
			En nbre	En %			En nbre	En %
Armentières	845	39,4%	+292	+52,8%	291	13,6%	+60	+26,0%
Bondues	141	35,9%	+36	+34,3%	56	14,2%	+6	+12,0%
Comines	341	42,1%	+82	+31,7%	141	17,4%	+19	+15,6%
Croix	638	40,2%	+93	+17,1%	289	18,2%	+4	+1,4%
Faches-Thumesnil	394	36,2%	+73	+22,7%	175	16,1%	+13	+8,0%
Halluin	641	40,2%	+115	+21,9%	284	17,8%	+49	+20,9%
Haubourdin	488	44,7%	+86	+21,4%	236	21,6%	+61	+34,9%
Hem	663	43,3%	+52	+8,5%	343	22,4%	+27	+8,5%
La Madeleine	585	34,3%	+119	+25,5%	244	14,3%	+13	+5,6%
Lambersart	560	35,1%	+82	+17,2%	251	15,7%	+33	+15,1%
Lille-Hellemmes-Lomme	8 795	37,3%	+1 709	+24,1%	4 013	17,0%	+455	+12,8%
Loos	691	40,2%	+114	+19,8%	324	18,8%	+71	+28,1%
Lys-lez-Lannoy	404	40,4%	+50	+14,1%	209	20,9%	+5	+2,5%
Marcq-en-Baroeul	700	33,2%	+81	+13,1%	297	14,1%	+32	+12,1%
Marquette-lez-Lille	234	36,6%	+10	+4,5%	116	18,1%	+28	+31,8%
Mons-en-Baroeul	839	39,9%	+137	+19,5%	411	19,5%	+43	+11,7%
Mouvaux	244	35,5%	+40	+19,6%	107	15,6%	+16	+17,6%
Ronchin	572	40,9%	+114	+24,9%	269	19,2%	+58	+27,5%
Roncq	266	39,3%	+57	+27,3%	107	15,8%	+14	+15,1%
Roubaix	5 100	39,8%	+634	+14,2%	2 471	19,3%	+257	+11,6%
Saint-André-lez-Lille	223	34,7%	+55	+32,7%	89	13,9%	+11	+14,1%
Seclin	371	42,4%	+125	+50,8%	157	18,0%	+47	+42,7%
Tourcoing	4 248	41,3%	+742	+21,2%	1 992	19,3%	+297	+17,5%
Villeneuve d'Ascq	2 059	40,7%	+412	+25,0%	949	18,7%	+130	+15,9%
Wasquehal	453	39,7%	+60	+15,3%	211	18,5%	+9	+4,5%
Wattignies	392	38,9%	+84	+27,3%	150	14,9%	+4	+2,7%
Wattrelos	1 869	44,8%	+311	+20,0%	948	22,7%	+151	+18,9%
Territoire LMCU	36 683	39,3%	+6 577	+21,8%	16 839	18,0%	+2 188	+14,9%
Couronne Nord	2 174	35,0%	+329	+17,8%	949	15,3%	+139	+17,2%
Couronne Sud	2 923	39,8%	+615	+26,6%	1 292	17,6%	+233	+22,0%
La Lys	2 219	39,8%	+592	+36,4%	861	15,5%	+159	+22,6%
Territoire Est	3 242	40,1%	+611	+23,2%	1 519	18,8%	+193	+14,6%
Territoire Lillois	9 380	37,1%	+1 828	+24,2%	4 257	16,8%	+468	+12,4%
Territoire Roubaisien	9 547	41,2%	+1 268	+15,3%	4 686	20,2%	+472	+11,2%
Territoire Tourquennois	5 732	40,5%	+1 030	+21,9%	2 618	18,5%	+379	+16,9%
Territoire des Weppes	1 466	40,4%	+304	+26,2%	657	18,1%	+145	+28,3%
Communautés de Communes								
CC du Carembault	220	39,6%	+53	+31,7%	81	14,6%	+7	+9,5%
CC de la Haute-Deûle	514	37,3%	+96	+23,0%	210	15,2%	+47	+28,8%
CC du Pays de Pévèle	581	34,5%	+77	+15,3%	237	14,1%	+4	+1,7%
CC du Pays des Weppes	66	38,8%	+6	+10,0%	29	17,1%	+6	+26,1%
CC du Sud Pévélois	293	39,9%	+58	+24,7%	131	17,8%	+14	+12,0%
Maisons de l'emploi								
MDE Lille Lomme Hellemmes	8 795	37,3%	+1 709	+24,1%	4 013	17,0%	+455	+12,8%
MDE Lys Nord Métropole	2 273	39,6%	+469	+26,0%	957	16,7%	+119	+14,2%
MDE Métropole Nord Ouest	2 812	34,8%	+471	+20,1%	1 212	15,0%	+170	+16,3%
MDE du Pévèle-Mélantois-Carembault	3 727	38,2%	+766	+25,9%	1 574	16,1%	+223	+16,5%
MDE de Roubaix-Wattrelos-Leers	7 208	41,1%	+964	+15,4%	3 551	20,3%	+415	+13,2%
MDE de Tourcoing	4 248	41,3%	+742	+21,2%	1 992	19,3%	+297	+17,5%
MDE du Val de Marque	2 389	41,5%	+310	+14,9%	1 162	20,2%	+63	+5,7%
MDE de Villeneuve d'Ascq - Mons-en-Baroeul	3 192	40,1%	+605	+23,4%	1 492	18,7%	+187	+14,3%
Bassins d'emploi								
BE de Lille	22 217	37,9%	+4 378	+24,5%	9 852	16,8%	+1 366	+16,1%
BE de Roubaix - Tourcoing - Vallée de la Lys	16 176	41,0%	+2 496	+18,2%	7 690	19,5%	+898	+13,2%
Arrondissement de Lille	38 393	39,2%	+6 874	+21,8%	17 542	17,9%	+2 264	+14,8%
Région Nord - Pas de Calais	130 193	40,6%	+20 711	+18,9%	60 580	18,9%	+7 820	+14,8%

* Demandeurs d'Emploi de Longue Durée (inscrits depuis 1 an et plus)

** Demandeurs d'Emploi de Très Longue Durée (inscrits depuis 2 ans et plus)

Source : Pôle emploi - 30/09/2009 et 30/09/2010 (données brutes)

26% des demandeurs d'emploi (catégorie A,B,C) sont allocataires du RSA

Communes (> 10 000 habitants en 2006)	Allocataires du RSA				Non allocataires du RSA			
	Nombre	Part	Évolution annuelle		Nombre	Part	Évolution annuelle	
			En nbre	En %			En nbre	En %
Armentières	584	27,2%	+38	+7,0%	1 560	72,8%	+120	+8,3%
Bondues	44	11,2%	+13	+41,9%	349	88,8%	+45	+14,8%
Comines	142	17,5%	+24	+20,3%	668	82,5%	+37	+5,9%
Croix	338	21,3%	+36	+11,9%	1 250	78,7%	+75	+6,4%
Faches-Thumesnil	246	22,6%	+42	+20,6%	843	77,4%	+76	+9,9%
Halluin	275	17,3%	+39	+16,5%	1 319	82,7%	+107	+8,8%
Haubourdin	223	20,4%	-3	-1,3%	869	79,6%	+44	+5,3%
Hem	395	25,8%	+24	+6,5%	1 135	74,2%	+70	+6,6%
La Madeleine	390	22,9%	+57	+17,1%	1 316	77,1%	+77	+6,2%
Lambersart	338	21,2%	+38	+12,7%	1 256	78,8%	+105	+9,1%
Lille-Hellemmes-Lomme	7 205	30,6%	+680	+10,4%	16 360	69,4%	+1 207	+8,0%
Loos	418	24,3%	+31	+8,0%	1 301	75,7%	+35	+2,8%
Lys-lez-Lannoy	192	19,2%	+25	+15,0%	807	80,8%	+81	+11,2%
Marcq-en-Baroeul	406	19,2%	+64	+18,7%	1 705	80,8%	+49	+3,0%
Marquette-lez-Lille	111	17,3%	+6	+5,7%	529	82,7%	+7	+1,3%
Mons-en-Baroeul	622	29,6%	+39	+6,7%	1 482	70,4%	+61	+4,3%
Mouvaux	100	14,5%	+25	+33,3%	588	85,5%	+35	+6,3%
Ronchin	346	24,7%	+40	+13,1%	1 052	75,3%	+70	+7,1%
Roncq	84	12,4%	+9	+12,0%	593	87,6%	+32	+5,7%
Roubaix	4 692	36,6%	+744	+18,8%	8 117	63,4%	+263	+3,3%
Saint-André-lez-Lille	115	17,9%	+12	+11,7%	527	82,1%	+59	+12,6%
Seclin	185	21,2%	+14	+8,2%	689	78,8%	+44	+6,8%
Tourcoing	2 932	28,5%	+501	+20,6%	7 363	71,5%	+274	+3,9%
Villeneuve d'Ascq	1 384	27,3%	+238	+20,8%	3 681	72,7%	+133	+3,7%
Wasquehal	175	15,3%	+14	+8,7%	967	84,7%	+58	+6,4%
Wattignies	231	22,9%	+18	+8,5%	776	77,1%	+89	+13,0%
Wattrelos	963	23,1%	+153	+18,9%	3 212	76,9%	+173	+5,7%
Territoire LMCU	24 560	26,3%	+3 091	+14,4%	68 875	73,7%	+3 896	+6,0%
Couronne Nord	1 137	18,3%	+130	+12,9%	5 078	81,7%	+271	+5,6%
Couronne Sud	1 599	21,8%	+144	+9,9%	5 747	78,2%	+362	+6,7%
La Lys	1 135	20,4%	+111	+10,8%	4 436	79,6%	+224	+5,3%
Territoire Est	2 136	26,4%	+322	+17,8%	5 949	73,6%	+280	+4,9%
Territoire Lillois	7 595	30,1%	+737	+10,7%	17 676	69,9%	+1 284	+7,8%
Territoire Roubaisien	6 873	29,7%	+1 014	+17,3%	16 296	70,3%	+777	+5,0%
Territoire Tourquennois	3 495	24,7%	+602	+20,8%	10 658	75,3%	+524	+5,2%
Territoire des Weppes	590	16,3%	+31	+5,5%	3 035	83,7%	+174	+6,1%
Communautés de Communes								
CC du Carembault	89	16,0%	+15	+20,3%	467	84,0%	+26	+5,9%
CC de la Haute-Deûle	202	14,6%	+14	+7,4%	1 177	85,4%	+73	+6,6%
CC du Pays de Pévèle	160	9,5%	+0	+0,0%	1 525	90,5%	+101	+7,1%
CC du Pays des Weppes	22	12,9%	+1	+4,8%	148	87,1%	-6	-3,9%
CC du Sud Pévélois	183	24,9%	+20	+12,3%	551	75,1%	+17	+3,2%
Maisons de l'emploi								
MDE Lille Lomme Hellemmes	7 205	30,6%	+680	+10,4%	16 360	69,4%	+1 207	+8,0%
MDE Lys Nord Métropole	861	15,0%	+160	+22,8%	4 882	85,0%	+296	+6,5%
MDE Métropole Nord Ouest	1 560	19,3%	+198	+14,5%	6 527	80,7%	+361	+5,9%
MDE du Pévèle-Mélantois-Carembault	1 799	18,4%	+163	+10,0%	7 960	81,6%	+542	+7,3%
MDE de Roubaix-Wattrelos-Leers	5 719	32,6%	+910	+18,9%	11 809	67,4%	+473	+4,2%
MDE de Tourcoing	2 932	28,5%	+501	+20,6%	7 363	71,5%	+274	+3,9%
MDE du Val de Marque	1 167	20,2%	+110	+10,4%	4 596	79,8%	+311	+7,3%
MDE de Villeneuve d'Ascq - Mons-en-Baroeul	2 123	26,7%	+316	+17,5%	5 840	73,3%	+273	+4,9%
Bassins d'emploi								
BE de Lille	14 531	24,8%	+1 450	+11,1%	44 047	75,2%	+2 733	+6,6%
BE de Roubaix - Tourcoing - Vallée de la Lys	10 705	27,1%	+1 692	+18,8%	28 781	72,9%	+1 370	+5,0%
Arrondissement de Lille	25 236	25,7%	+3 142	+14,2%	72 828	74,3%	+4 103	+6,0%
Région Nord - Pas de Calais	83 177	26,0%	+7 306	+9,6%	237 231	74,0%	+10 917	+4,8%

* Le revenu de solidarité active (RSA) est entré en vigueur le 1^{er} juin 2009 en France métropolitaine. Il s'agit ici du nombre de demandeurs d'emploi allocataires du RSA (ou du RMI) et non du nombre total d'allocataires du RSA (ou du RMI) d'un territoire.

Source : Pôle emploi - 30/09/2009 et 30/09/2010 (données brutes)

44% des demandeurs d'emploi (catégorie A,B,C) ont au moins le BAC

Communes (> 10 000 habitants en 2006)	Ayant au moins le BAC				Sans diplôme*			
	Nombre	Part	Évolution annuelle		Nombre	Part	Évolution annuelle	
			En nbre	En %			En nbre	En %
Armentières	729	34,0%	+86	+13,4%	427	19,9%	-12	-2,7%
Bondues	279	71,0%	+24	+9,4%	34	8,7%	+13	+61,9%
Comines	292	36,0%	+15	+5,4%	185	22,8%	+27	+17,1%
Croix	705	44,4%	+76	+12,1%	288	18,1%	+23	+8,7%
Faches-Thumesnil	505	46,4%	+84	+20,0%	196	18,0%	+6	+3,2%
Halluin	593	37,2%	+71	+13,6%	319	20,0%	+11	+3,6%
Haubourdin	366	33,5%	+15	+4,3%	233	21,3%	+6	+2,6%
Hem	539	35,2%	+41	+8,2%	348	22,7%	+28	+8,8%
La Madeleine	903	52,9%	+53	+6,2%	263	15,4%	+30	+12,9%
Lambersart	912	57,2%	+105	+13,0%	229	14,4%	+16	+7,5%
Lille-Hellemmes-Lomme	12 249	52,0%	+1 151	+10,4%	4 561	19,4%	+435	+10,5%
Loos	637	37,1%	-19	-2,9%	380	22,1%	+37	+10,8%
Lys-lez-Lannoy	388	38,8%	+34	+9,6%	196	19,6%	+32	+19,5%
Marcq-en-Baroeul	1 247	59,1%	+97	+8,4%	251	11,9%	+16	+6,8%
Marquette-lez-Lille	250	39,1%	+4	+1,6%	123	19,2%	+7	+6,0%
Mons-en-Baroeul	876	41,6%	+39	+4,7%	492	23,4%	+27	+5,8%
Mouvaux	393	57,1%	+0	+0,0%	77	11,2%	+8	+11,6%
Ronchin	603	43,1%	+21	+3,6%	261	18,7%	+36	+16,0%
Roncq	331	48,9%	+31	+10,3%	98	14,5%	+8	+8,9%
Roubaix	4 069	31,8%	+336	+9,0%	3 536	27,6%	+257	+7,8%
Saint-André-lez-Lille	317	49,4%	+49	+18,3%	112	17,4%	+7	+6,7%
Seclin	322	36,8%	+39	+13,8%	182	20,8%	+12	+7,1%
Tourcoing	3 602	35,0%	+285	+8,6%	2 365	23,0%	+152	+6,9%
Villeneuve d'Ascq	2 615	51,6%	+185	+7,6%	828	16,3%	+78	+10,4%
Wasquehal	602	52,7%	+79	+15,1%	137	12,0%	+0	+0,0%
Wattignies	453	45,0%	+55	+13,8%	180	17,9%	+18	+11,1%
Wattrelos	1 266	30,3%	+99	+8,5%	999	23,9%	+88	+9,7%
Territoire LMCU	40 669	43,5%	+3 333	+8,9%	18 928	20,3%	+1 494	+8,6%
Couronne Nord	3 304	53,2%	+288	+9,5%	900	14,5%	+38	+4,4%
Couronne Sud	3 139	42,7%	+210	+7,2%	1 376	18,7%	+104	+8,2%
La Lys	2 162	38,8%	+131	+6,5%	1 092	19,6%	+44	+4,2%
Territoire Est	4 001	49,5%	+276	+7,4%	1 452	18,0%	+137	+10,4%
Territoire Lillois	13 152	52,0%	+1 204	+10,1%	4 824	19,1%	+465	+10,7%
Territoire Roubaisien	7 966	34,4%	+702	+9,7%	5 666	24,5%	+454	+8,7%
Territoire Tourquennois	5 425	38,3%	+407	+8,1%	2 972	21,0%	+197	+7,1%
Territoire des Weppes	1 520	41,9%	+115	+8,2%	646	17,8%	+55	+9,3%
Communautés de Communes								
CC du Carembault	284	51,1%	+6	+2,2%	73	13,1%	+8	+12,3%
CC de la Haute-Deûle	560	40,6%	+24	+4,5%	230	16,7%	+17	+8,0%
CC du Pays de Pévèle	910	54,0%	+79	+9,5%	209	12,4%	+12	+6,1%
CC du Pays des Weppes	103	60,6%	-4	-3,7%	19	11,2%	+1	+5,6%
CC du Sud Pévélois	276	37,6%	+5	+1,8%	115	15,7%	-9	-7,3%
Maisons de l'emploi								
MDE Lille Lomme Hellemmes	12 249	52,0%	+1 151	+10,4%	4 561	19,4%	+435	+10,5%
MDE Lys Nord Métropole	2 569	44,7%	+139	+5,7%	1 013	17,6%	+81	+8,7%
MDE Métropole Nord Ouest	4 276	52,9%	+362	+9,2%	1 196	14,8%	+79	+7,1%
MDE du Pévèle-Mélantois-Carembault	4 429	45,4%	+338	+8,3%	1 583	16,2%	+98	+6,6%
MDE de Roubaix-Wattrelos-Leers	5 580	31,8%	+469	+9,2%	4 637	26,5%	+354	+8,3%
MDE de Tourcoing	3 602	35,0%	+285	+8,6%	2 365	23,0%	+152	+6,9%
MDE du Val de Marque	2 446	42,4%	+229	+10,3%	1 051	18,2%	+104	+11,0%
MDE de Villeneuve d'Ascq - Mons-en-Baroeul	3 941	49,5%	+280	+7,6%	1 430	18,0%	+133	+10,3%
Bassins d'emploi								
BE de Lille	28 578	48,8%	+2 305	+8,8%	10 495	17,9%	+821	+8,5%
BE de Roubaix - Tourcoing - Vallée de la Lys	14 265	36,1%	+1 139	+8,7%	9 096	23,0%	+696	+8,3%
Arrondissement de Lille	42 843	43,7%	+3 444	+8,7%	19 591	20,0%	+1 517	+8,4%
Région Nord - Pas de Calais	118 385	36,9%	+6 975	+6,3%	61 459	19,2%	+3 765	+6,5%

* Sans diplôme : Niveau VI (niveau fin de scolarité obligatoire) et V bis (niveau du certificat de formation professionnelle)

Source : Pôle emploi - 30/09/2009 et 30/09/2010 (données brutes)

9% des demandeurs d'emploi (catégorie A,B,C) sont Techniciens-Agents de Maîtrise

Communes (> 10 000 habitants en 2006)	Techniciens - Agents de Maîtrise				Employés non qualifiés			
	Nombre	Part	Évolution annuelle		Nombre	Part	Évolution annuelle	
			En nbre	En %			En nbre	En %
Armentières	102	4,8%	-16	-13,6%	563	26,3%	+51	+10,0%
Bondues	68	17,3%	+13	+23,6%	45	11,5%	+2	+4,7%
Comines	59	7,3%	+10	+20,4%	152	18,8%	+24	+18,8%
Croix	131	8,2%	+14	+12,0%	386	24,3%	+32	+9,0%
Faches-Thumesnil	124	11,4%	+30	+31,9%	249	22,9%	+43	+20,9%
Halluin	136	8,5%	+18	+15,3%	318	19,9%	+36	+12,8%
Haubourdin	61	5,6%	-8	-11,6%	254	23,3%	-3	-1,2%
Hem	85	5,6%	+1	+1,2%	348	22,7%	+12	+3,6%
La Madeleine	226	13,2%	-17	-7,0%	338	19,8%	+54	+19,0%
Lambersart	247	15,5%	+43	+21,1%	282	17,7%	+29	+11,5%
Lille-Hellemmes-Lomme	2 802	11,9%	+212	+8,2%	5 128	21,8%	+523	+11,4%
Loos	137	8,0%	+6	+4,6%	420	24,4%	+13	+3,2%
Lys-lez-Lannoy	67	6,7%	+18	+36,7%	210	21,0%	+2	+1,0%
Marcq-en-Baroeul	284	13,5%	-17	-5,6%	344	16,3%	+26	+8,2%
Marquette-lez-Lille	55	8,6%	-10	-15,4%	132	20,6%	+5	+3,9%
Mons-en-Baroeul	135	6,4%	+4	+3,1%	579	27,5%	+39	+7,2%
Mouvaux	73	10,6%	-11	-13,1%	119	17,3%	+9	+8,2%
Ronchin	155	11,1%	+23	+17,4%	314	22,5%	+33	+11,7%
Roncq	96	14,2%	+20	+26,3%	107	15,8%	-2	-1,8%
Roubaix	549	4,3%	+68	+14,1%	3 811	29,8%	+403	+11,8%
Saint-André-lez-Lille	87	13,6%	+13	+17,6%	127	19,8%	+13	+11,4%
Seclin	60	6,9%	-3	-4,8%	137	15,7%	+6	+4,6%
Tourcoing	586	5,7%	+27	+4,8%	2 660	25,8%	+288	+12,1%
Villeneuve d'Ascq	668	13,2%	+40	+6,4%	1 072	21,2%	+102	+10,5%
Wasquehal	120	10,5%	+17	+16,5%	238	20,8%	+19	+8,7%
Wattignies	89	8,8%	+23	+34,8%	252	25,0%	+44	+21,2%
Wattrelos	197	4,7%	-11	-5,3%	1 034	24,8%	+84	+8,8%
Territoire LMCU	8 459	9,1%	+577	+7,3%	21 575	23,1%	+2 087	+10,7%
Couronne Nord	819	13,2%	+26	+3,3%	1 097	17,7%	+82	+8,1%
Couronne Sud	712	9,7%	+104	+17,1%	1 608	21,9%	+170	+11,8%
La Lys	411	7,4%	+11	+2,8%	1 236	22,2%	+108	+9,6%
Territoire Est	937	11,6%	+53	+6,0%	1 815	22,4%	+175	+10,7%
Territoire Lillois	3 028	12,0%	+195	+6,9%	5 466	21,6%	+577	+11,8%
Territoire Roubaisien	1 234	5,3%	+106	+9,4%	6 225	26,9%	+572	+10,1%
Territoire Tourquennois	999	7,1%	+60	+6,4%	3 349	23,7%	+345	+11,5%
Territoire des Weppes	319	8,8%	+22	+7,4%	779	21,5%	+58	+8,0%
Communautés de Communes								
CC du Carembault	58	10,4%	+3	+5,5%	78	14,0%	+12	+18,2%
CC de la Haute-Deûle	127	9,2%	+13	+11,4%	205	14,9%	+26	+14,5%
CC du Pays de Pévèle	242	14,4%	+28	+13,1%	249	14,8%	+40	+19,1%
CC du Pays des Weppes	27	15,9%	-1	-3,6%	22	12,9%	-3	-12,0%
CC du Sud Pévélois	35	4,8%	-3	-7,9%	135	18,4%	+25	+22,7%
Maisons de l'emploi								
MDE Lille Lomme Hellemmes	2 802	11,9%	+212	+8,2%	5 128	21,8%	+523	+11,4%
MDE Lys Nord Métropole	589	10,3%	+58	+10,9%	1 025	17,8%	+78	+8,2%
MDE Métropole Nord Ouest	1 048	13,0%	+18	+1,7%	1 471	18,2%	+150	+11,4%
MDE du Pévèle-Mélançois-Carembault	1 015	10,4%	+136	+15,5%	1 806	18,5%	+254	+16,4%
MDE de Roubaix-Wattrelos-Leers	802	4,6%	+56	+7,5%	4 963	28,3%	+513	+11,5%
MDE de Tourcoing	586	5,7%	+27	+4,8%	2 660	25,8%	+288	+12,1%
MDE du Val de Marque	445	7,7%	+45	+11,3%	1 280	22,2%	+63	+5,2%
MDE de Villeneuve d'Ascq - Mons-en-Baroeul	924	11,6%	+58	+6,7%	1 797	22,6%	+171	+10,5%
Bassins d'emploi								
BE de Lille	6 526	11,1%	+424	+6,9%	12 312	21,0%	+1 233	+11,1%
BE de Roubaix - Tourcoing - Vallée de la Lys	2 435	6,2%	+195	+8,7%	9 964	25,2%	+949	+10,5%
Arrondissement de Lille	8 961	9,1%	+619	+7,4%	22 276	22,7%	+2 182	+10,9%
Région Nord - Pas de Calais	19 607	6,1%	+1 010	+5,4%	72 214	22,5%	+5 089	+7,6%

Source : Pôle emploi - 30/09/2009 et 30/09/2010 (données brutes)