



Arrondissement de Lille

124 communes

880 km²

1 209 630 habitants (INSEE RP2011)

Au 30 juin 2015, l'arrondissement de Lille compte **117 299 demandeurs d'emploi** inscrits en fin de mois à Pôle Emploi de catégories **A,B,C***.

En un an, leur nombre a augmenté de 5,7% (soit +6 340).

* La **catégorie A** regroupe les demandeurs d'emploi tenus de faire des actes positifs de recherche d'emploi, sans emploi; la **catégorie B** ceux tenus de faire des actes positifs de recherche d'emploi, ayant exercé une activité réduite courte, c'est à dire de 78 heures ou moins au cours du mois; la **catégorie C** ceux tenus de faire des actes positifs de recherche d'emploi, ayant exercé une activité réduite longue, c'est à dire de plus de 78 heures au cours du mois. La **catégorie A,B,C** regroupe les demandeurs d'emploi tenus de faire des actes positifs de recherche d'emploi; elle correspond aux anciennes catégories 1, 2, 3, 6, 7 et 8.

Caractéristiques de la demande d'emploi

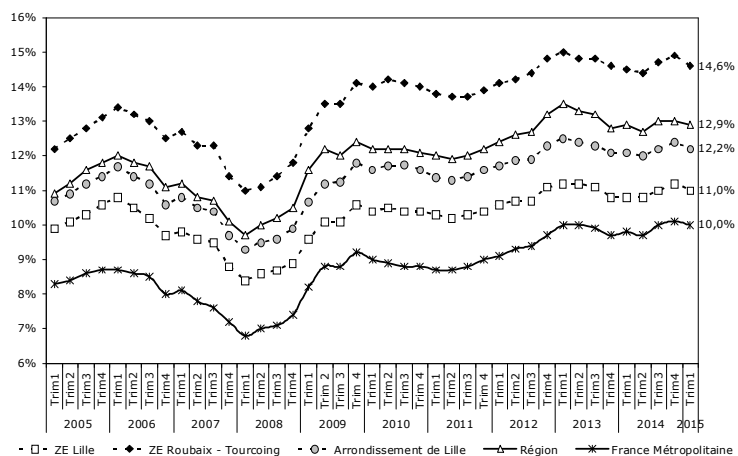
Au 30 juin 2015, dans l'arrondissement de Lille,

- **46%** des demandeurs d'emploi de catégories A,B,C **sont des femmes** (54 275), soit une **augmentation de 6,3%** par rapport à fin juin 2014 (+3 197).
- **15%** des demandeurs d'emploi de catégories A,B,C **ont moins de 25 ans** (17 578), soit une **augmentation de 2,4%** par rapport à fin juin 2014 (+419).
- **48%** des demandeurs d'emploi de catégories A,B,C **sont inscrits depuis un an et plus** (56 695), soit une **augmentation de 9,9%** par rapport à fin juin 2014 (+5 097).
- **24%** des demandeurs d'emploi de catégories A,B,C **ont un droit payable au Revenu de Solidarité Active** (28 528), soit une **augmentation de 6,5%** par rapport à fin juin 2014 (+1 732).
- **47%** des demandeurs d'emploi de catégories A,B,C **ont un niveau supérieur ou égal au Baccalauréat** (54 970), soit une **augmentation de 7,6%** par rapport à fin juin 2014 (+3 889).
- **40%** des demandeurs d'emploi de catégories A,B,C **sont employés qualifiés** (47 481), soit une **augmentation de 7,1%** par rapport à fin juin 2014 (+3 142).

Au 1^{er} trimestre 2015, le **taux de chômage est de 12,2%** dans l'arrondissement de Lille, soit 0,7 point de moins que celui de la région (12,9%) mais 2,2 points de plus que celui de la France (10,0%). Le taux de chômage de la zone d'emploi de Roubaix-Tourcoing (14,6%) reste supérieur de 3,6 points à celui de la zone d'emploi de Lille (11,0%).

Par rapport au 4^e trimestre 2014, le **taux de chômage diminue** dans l'arrondissement (-0,2 point), une baisse plus forte qu'en région (-0,1 point) et en France (-0,1 point). Il diminue plus fortement dans la zone d'emploi de Roubaix-Tourcoing (-0,3 point) que dans celle de Lille (-0,2 point).

Évolution du taux de chômage entre le 1^{er} trimestre 2005 et le 1^{er} trimestre 2015



Source : INSEE/OPELM - 1^{er} trimestre 2005 au 1^{er} trimestre 2015 (provisoire)

CONTACT

CBE Lille Métropole

Aurélie THOREL

Chargée d'études

150, rue de Fontenoy

59100 ROUBAIX

Tél. : 03 59 30 67 30

Mail : a.thorel@cbelille.org

Le bulletin d'information sur la demande d'emploi est réalisé chaque trimestre en collaboration avec Pôle Emploi. Il permet de fournir des éléments d'information sur la demande d'emploi pour 27 des 124 communes de l'arrondissement de Lille, les 8 territoires de la Métropole Européenne de Lille, les 3 Communautés de Communes, les 7 Maisons de l'emploi et les 2 bassins d'emploi de l'arrondissement de Lille.

L'ensemble des bulletins sur la demande d'emploi est disponible sur le site web du Comité de Bassin d'Emploi Lille Métropole : www.cbelille.org

Evolution de la demande d'emploi

Augmentation de 5,7% entre le 30 juin 2014 et le 30 juin 2015

Communes	Catégorie A				Catégorie A,B,C		
	Nombre	Part	Évolution annuelle		Nombre	Évolution annuelle	
			En nbre	En %		En nbre	En %
Armentières	1 798	68,2%	+154	+9,4%	2 635	+235	+9,8%
Bondues	356	71,1%	+22	+6,6%	501	+33	+7,1%
Comines	584	61,2%	-6	-1,0%	955	+44	+4,8%
Croix	1 272	66,9%	+60	+5,0%	1 901	+86	+4,7%
Faches-Thumesnil	952	67,9%	+20	+2,1%	1 403	+63	+4,7%
Halluin	1 197	63,8%	+35	+3,0%	1 875	+108	+6,1%
Haubourdin	979	66,8%	+80	+8,9%	1 466	+96	+7,0%
Hem	1 276	68,3%	+14	+1,1%	1 867	+87	+4,9%
La Madeleine	1 325	66,0%	+51	+4,0%	2 008	+119	+6,3%
Lambersart	1 237	66,1%	+48	+4,0%	1 870	+128	+7,3%
Lille-Hellemmes-Lomme	19 166	70,4%	+574	+3,1%	27 231	+1 232	+4,7%
Loos	1 648	70,1%	+123	+8,1%	2 351	+173	+7,9%
Lys-lez-Lannoy	806	66,9%	+0	+0,0%	1 204	+21	+1,8%
Marcq-en-Baroeul	1 804	67,7%	+62	+3,6%	2 665	+163	+6,5%
Marquette-lez-Lille	507	62,2%	+37	+7,9%	815	+55	+7,2%
Mons-en-Baroeul	1 616	68,6%	+131	+8,8%	2 356	+194	+9,0%
Mouvaux	556	66,3%	-19	-3,3%	839	+27	+3,3%
Ronchin	1 242	69,2%	+84	+7,3%	1 796	+137	+8,3%
Roncq	517	62,4%	-2	-0,4%	829	+50	+6,4%
Roubaix	10 918	75,3%	+458	+4,4%	14 495	+812	+5,9%
Saint-André-lez-Lille	584	65,8%	+3	+0,5%	887	+31	+3,6%
Seclin	703	65,1%	-1	-0,1%	1 080	+54	+5,3%
Tourcoing	8 896	70,8%	+249	+2,9%	12 567	+629	+5,3%
Villeneuve d'Ascq	3 915	67,6%	+241	+6,6%	5 795	+420	+7,8%
Wasquehal	955	66,0%	+93	+10,8%	1 447	+170	+13,3%
Wattignies	874	69,7%	+40	+4,8%	1 254	+83	+7,1%
Wattrelos	3 030	66,1%	-3	-0,1%	4 587	+104	+2,3%
Métropole Européenne de Lille	76 604	68,8%	+2 649	+3,6%	111 334	+5 988	+5,7%
Couronne Nord	5 166	65,4%	+196	+3,9%	7 896	+541	+7,4%
Couronne Sud	6 451	67,8%	+268	+4,3%	9 521	+565	+6,3%
La Lys	4 490	64,3%	+208	+4,9%	6 982	+461	+7,1%
Territoire Est	6 196	67,2%	+341	+5,8%	9 227	+654	+7,6%
Territoire Lillois	20 491	70,1%	+625	+3,1%	29 239	+1 351	+4,8%
Territoire Roubaisien	18 880	71,2%	+604	+3,3%	26 508	+1 286	+5,1%
Territoire Tourquennois	11 925	69,1%	+291	+2,5%	17 253	+862	+5,3%
Territoire des Weppes	3 005	63,8%	+116	+4,0%	4 708	+268	+6,0%
Communautés de Communes							
CC de la Haute-Deûle	1 096	61,5%	+32	+3,0%	1 783	+104	+6,2%
CC du Pays des Weppes	154	60,9%	-17	-9,9%	253	-5	-1,9%
CC du Pévèle Carembault	3 384	62,5%	+39	+1,2%	5 412	+310	+6,1%
dont ex CC du Carembault	480	66,7%	+30	+6,7%	720	+66	+10,1%
dont ex CC Pays de Pévèle	1 272	61,2%	-33	-2,5%	2 077	+144	+7,4%
dont ex CC Sud Pévélois	629	64,3%	+25	+4,1%	978	+50	+5,4%
Maisons de l'emploi							
MDE Lille Lomme Hellemmes	19 166	70,4%	+574	+3,1%	27 231	+1 232	+4,7%
MDE Lys Tourcoing	13 370	68,2%	+278	+2,1%	19 591	+959	+5,1%
MDE Métropole Nord Ouest	6 578	65,6%	+271	+4,3%	10 024	+634	+6,8%
MDE du Pévèle-Mélantois-Carembault	8 129	65,0%	+179	+2,3%	12 504	+749	+6,4%
MDE de Roubaix-Wattrelos-Leers	15 142	72,5%	+452	+3,1%	20 897	+957	+4,8%
MDE du Val de Marque	3 819	66,3%	+151	+4,1%	5 756	+352	+6,5%
MDE de Villeneuve d'Ascq - Mons-en-Baroeul	6 115	67,3%	+342	+5,9%	9 082	+631	+7,5%
Bassins d'emploi							
BE de Lille	47 881	67,5%	+1 803	+3,9%	70 883	+4 071	+6,1%
BE de Roubaix - Tourcoing - Vallée de la Lys	32 446	69,9%	+874	+2,8%	46 416	+2 269	+5,1%
Arrondissement de Lille	80 327	68,5%	+2 677	+3,4%	117 299	+6 340	+5,7%
Région Nord - Pas de Calais	260 505	67,6%	+6 876	+2,7%	385 316	+18 538	+5,1%

Source : Pôle emploi - 30/06/2014 et 30/06/2015 (données brutes) / Traitement : CBELM

CC = Communauté de Communes, MDE = Maison De l'Emploi, BE = Bassin d'Emploi

Caractéristiques de la demande d'emploi au 30 juin 2015

46% des demandeurs d'emploi (catégorie A,B,C) sont des femmes

Communes	Femmes				Hommes			
	Nombre	Part	Évolution annuelle		Nombre	Part	Évolution annuelle	
			En nbre	En %			En nbre	En %
Armentières	1 165	44,2%	+141	+13,8%	1 470	55,8%	+94	+6,8%
Bondues	251	50,1%	+20	+8,7%	250	49,9%	+13	+5,5%
Comines	485	50,8%	+29	+6,4%	470	49,2%	+15	+3,3%
Croix	920	48,4%	+62	+7,2%	981	51,6%	+24	+2,5%
Faches-Thumesnil	670	47,8%	+58	+9,5%	733	52,2%	+5	+0,7%
Halluin	903	48,2%	+45	+5,2%	972	51,8%	+63	+6,9%
Haubourdin	697	47,5%	+59	+9,2%	769	52,5%	+37	+5,1%
Hem	888	47,6%	+64	+7,8%	979	52,4%	+23	+2,4%
La Madeleine	934	46,5%	+49	+5,5%	1 074	53,5%	+70	+7,0%
Lambersart	947	50,6%	+57	+6,4%	923	49,4%	+71	+8,3%
Lille-Hellemmes-Lomme	12 144	44,6%	+714	+6,2%	15 087	55,4%	+518	+3,6%
Loos	1 054	44,8%	+68	+6,9%	1 297	55,2%	+105	+8,8%
Lys-lez-Lannoy	572	47,5%	-17	-2,9%	632	52,5%	+38	+6,4%
Marcq-en-Baroeul	1 341	50,3%	+123	+10,1%	1 324	49,7%	+40	+3,1%
Marquette-lez-Lille	399	49,0%	+18	+4,7%	416	51,0%	+37	+9,8%
Mons-en-Baroeul	1 099	46,6%	+62	+6,0%	1 257	53,4%	+132	+11,7%
Mouvaux	414	49,3%	+22	+5,6%	425	50,7%	+5	+1,2%
Ronchin	809	45,0%	+66	+8,9%	987	55,0%	+71	+7,8%
Roncq	417	50,3%	+39	+10,3%	412	49,7%	+11	+2,7%
Roubaix	6 072	41,9%	+317	+5,5%	8 423	58,1%	+495	+6,2%
Saint-André-lez-Lille	403	45,4%	+6	+1,5%	484	54,6%	+25	+5,4%
Seclin	493	45,6%	+38	+8,4%	587	54,4%	+16	+2,8%
Tourcoing	5 816	46,3%	+260	+4,7%	6 751	53,7%	+369	+5,8%
Villeneuve d'Ascq	2 782	48,0%	+217	+8,5%	3 013	52,0%	+203	+7,2%
Wasquehal	704	48,7%	+81	+13,0%	743	51,3%	+89	+13,6%
Wattignies	549	43,8%	+45	+8,9%	705	56,2%	+38	+5,7%
Wattrelos	2 187	47,7%	+30	+1,4%	2 400	52,3%	+74	+3,2%
Métropole Européenne de Lille	51 317	46,1%	+3 004	+6,2%	60 017	53,9%	+2 984	+5,2%
Couronne Nord	3 918	49,6%	+293	+8,1%	3 978	50,4%	+248	+6,6%
Couronne Sud	4 336	45,5%	+303	+7,5%	5 185	54,5%	+262	+5,3%
La Lys	3 351	48,0%	+315	+10,4%	3 631	52,0%	+146	+4,2%
Territoire Est	4 417	47,9%	+278	+6,7%	4 810	52,1%	+376	+8,5%
Territoire Lillois	13 078	44,7%	+763	+6,2%	16 161	55,3%	+588	+3,8%
Territoire Roubaisien	11 850	44,7%	+551	+4,9%	14 658	55,3%	+735	+5,3%
Territoire Tourquennois	8 116	47,0%	+395	+5,1%	9 137	53,0%	+467	+5,4%
Territoire des Weppes	2 251	47,8%	+106	+4,9%	2 457	52,2%	+162	+7,1%
Communautés de Communes								
CC de la Haute-Deûle	882	49,5%	+57	+6,9%	901	50,5%	+47	+5,5%
CC du Pays des Weppes	130	51,4%	-1	-0,8%	123	48,6%	-4	-3,1%
CC du Pévèle Carembault	2 726	50,4%	+163	+6,4%	2 686	49,6%	+147	+5,8%
dont ex CC du Carembault	366	50,8%	+36	+10,9%	354	49,2%	+30	+9,3%
dont ex CC Pays de Pévèle	1 062	51,1%	+104	+10,9%	1 015	48,9%	+40	+4,1%
dont ex CC Sud Pévélais	438	44,8%	+1	+0,2%	540	55,2%	+49	+10,0%
Maisons de l'emploi								
MDE Lille Lomme Hellemmes	12 144	44,6%	+714	+6,2%	15 087	55,4%	+518	+3,6%
MDE Lys Tourcoing	9 313	47,5%	+462	+5,2%	10 278	52,5%	+497	+5,1%
MDE Métropole Nord Ouest	4 889	48,8%	+329	+7,2%	5 135	51,2%	+305	+6,3%
MDE du Pévèle-Mélantois-Carembault	5 944	47,5%	+433	+7,9%	6 560	52,5%	+316	+5,1%
MDE de Roubaix-Wattrelos-Leers	9 145	43,8%	+356	+4,1%	11 752	56,2%	+601	+5,4%
MDE du Val de Marque	2 774	48,2%	+200	+7,8%	2 982	51,8%	+152	+5,4%
MDE de Villeneuve d'Ascq - Mons-en-Baroeul	4 348	47,9%	+273	+6,7%	4 734	52,1%	+358	+8,2%
Bassins d'emploi								
BE de Lille	32 959	46,5%	+2 184	+7,1%	37 924	53,5%	+1 887	+5,2%
BE de Roubaix - Tourcoing - Vallée de la Lys	21 316	45,9%	+1 013	+5,0%	25 100	54,1%	+1 256	+5,3%
Arrondissement de Lille	54 275	46,3%	+3 197	+6,3%	63 024	53,7%	+3 143	+5,2%
Région Nord - Pas de Calais	180 826	46,9%	+9 139	+5,3%	204 490	53,1%	+9 399	+4,8%

Source : Pôle emploi - 30/06/2014 et 30/06/2015 (données brutes) / Traitement : CBELM

15% des demandeurs d'emploi (catégorie A,B,C) ont moins de 25 ans

Communes	Moins de 25 ans				50 ans et plus			
	Nombre	Part	Évolution annuelle		Nombre	Part	Évolution annuelle	
			En nbre	En %			En nbre	En %
Armentières	464	17,6%	+41	+9,7%	442	16,8%	+65	+17,2%
Bondues	52	10,4%	+1	+2,0%	163	32,5%	+20	+14,0%
Comines	167	17,5%	+1	+0,6%	225	23,6%	+20	+9,8%
Croix	272	14,3%	-5	-1,8%	425	22,4%	+43	+11,3%
Faches-Thumesnil	201	14,3%	-8	-3,8%	296	21,1%	+37	+14,3%
Halluin	306	16,3%	-3	-1,0%	420	22,4%	+39	+10,2%
Haubourdin	262	17,9%	+13	+5,2%	317	21,6%	+37	+13,2%
Hem	304	16,3%	+0	+0,0%	424	22,7%	+55	+14,9%
La Madeleine	261	13,0%	+26	+11,1%	394	19,6%	+89	+29,2%
Lambersart	235	12,6%	+7	+3,1%	426	22,8%	+51	+13,6%
Lille-Hellemmes-Lomme	3 673	13,5%	+64	+1,8%	4 424	16,2%	+406	+10,1%
Loos	384	16,3%	-10	-2,5%	441	18,8%	+60	+15,7%
Lys-lez-Lannoy	222	18,4%	+2	+0,9%	286	23,8%	+10	+3,6%
Marcq-en-Baroeul	322	12,1%	+6	+1,9%	615	23,1%	+58	+10,4%
Marquette-lez-Lille	124	15,2%	+6	+5,1%	195	23,9%	+8	+4,3%
Mons-en-Baroeul	354	15,0%	+25	+7,6%	473	20,1%	+61	+14,8%
Mouvaux	79	9,4%	-11	-12,2%	228	27,2%	+19	+9,1%
Ronchin	248	13,8%	-2	-0,8%	332	18,5%	+29	+9,6%
Roncq	139	16,8%	+5	+3,7%	199	24,0%	+14	+7,6%
Roubaix	2 124	14,7%	+25	+1,2%	2 914	20,1%	+293	+11,2%
Saint-André-lez-Lille	118	13,3%	-3	-2,5%	178	20,1%	+17	+10,6%
Seclin	192	17,8%	+11	+6,1%	205	19,0%	+2	+1,0%
Tourcoing	1 982	15,8%	+1	+0,1%	2 471	19,7%	+174	+7,6%
Villeneuve d'Ascq	776	13,4%	+56	+7,8%	1 144	19,7%	+142	+14,2%
Wasquehal	197	13,6%	+16	+8,8%	328	22,7%	+22	+7,2%
Wattignies	231	18,4%	-26	-10,1%	210	16,7%	+26	+14,1%
Wattrelos	756	16,5%	-38	-4,8%	1 042	22,7%	+82	+8,5%
Métropole Européenne de Lille	16 586	14,9%	+323	+2,0%	22 238	20,0%	+2 024	+10,0%
Couronne Nord	1 096	13,9%	+53	+5,1%	1 781	22,6%	+162	+10,0%
Couronne Sud	1 534	16,1%	-32	-2,0%	1 883	19,8%	+154	+8,9%
La Lys	1 220	17,5%	+59	+5,1%	1 481	21,2%	+145	+10,9%
Territoire Est	1 284	13,9%	+92	+7,7%	1 912	20,7%	+213	+12,5%
Territoire Lillois	3 934	13,5%	+90	+2,3%	4 818	16,5%	+495	+11,5%
Territoire Roubaisien	4 042	15,2%	-9	-0,2%	5 660	21,4%	+486	+9,4%
Territoire Tourquennois	2 658	15,4%	-14	-0,5%	3 642	21,1%	+279	+8,3%
Territoire des Weppes	818	17,4%	+84	+11,4%	1 061	22,5%	+90	+9,3%
Communautés de Communes								
CC de la Haute-Deûle	321	18,0%	+27	+9,2%	440	24,7%	+32	+7,8%
CC du Pays des Weppes	36	14,2%	+0	+0,0%	74	29,2%	-21	-22,1%
CC du Pévèle Carembault	862	15,9%	+47	+5,8%	1 326	24,5%	+94	+7,6%
dont ex CC du Carembault	113	15,7%	+13	+13,0%	189	26,3%	+18	+10,5%
dont ex CC Pays de Pévèle	340	16,4%	+55	+19,3%	539	26,0%	+24	+4,7%
dont ex CC Sud Pévélais	159	16,3%	+1	+0,6%	200	20,4%	+11	+5,8%
Maisons de l'emploi								
MDE Lille Lomme Hellemmes	3 673	13,5%	+64	+1,8%	4 424	16,2%	+406	+10,1%
MDE Lys Tourcoing	3 060	15,6%	+4	+0,1%	4 248	21,7%	+318	+8,1%
MDE Métropole Nord Ouest	1 378	13,7%	+76	+5,8%	2 226	22,2%	+258	+13,1%
MDE du Pévèle-Mélantois-Carembault	2 029	16,2%	+68	+3,5%	2 740	21,9%	+188	+7,4%
MDE de Roubaix-Wattrelos-Leers	3 206	15,3%	-7	-0,2%	4 395	21,0%	+370	+9,2%
MDE du Val de Marque	851	14,8%	-2	-0,2%	1 310	22,8%	+119	+10,0%
MDE de Villeneuve d'Ascq - Mons-en-Baroeul	1 269	14,0%	+92	+7,8%	1 867	20,6%	+210	+12,7%
Bassins d'emploi								
BE de Lille	10 433	14,7%	+429	+4,3%	13 722	19,4%	+1 275	+10,2%
BE de Roubaix - Tourcoing - Vallée de la Lys	7 145	15,4%	-10	-0,1%	9 993	21,5%	+814	+8,9%
Arrondissement de Lille	17 578	15,0%	+419	+2,4%	23 715	20,2%	+2 089	+9,7%
Région Nord - Pas de Calais	67 015	17,4%	+1 977	+3,0%	79 425	20,6%	+6 003	+8,2%

Source : Pôle emploi - 30/06/2014 et 30/06/2015 (données brutes) / Traitement : CBELM

48% des demandeurs d'emploi (catégorie A,B,C) sont inscrits depuis un an et plus

Communes	Inscrits de Longue Durée*				Inscrits de Très Longue Durée**			
	Nombre	Part	Évolution annuelle		Nombre	Part	Évolution annuelle	
			En nbre	En %			En nbre	En %
Armentières	1 145	43,5%	+106	+10,2%	590	22,4%	+14	+2,4%
Bondues	244	48,7%	+28	+13,0%	130	25,9%	+8	+6,6%
Comines	480	50,3%	+56	+13,2%	279	29,2%	+36	+14,8%
Croix	922	48,5%	+96	+11,6%	529	27,8%	+72	+15,8%
Faches-Thumesnil	667	47,5%	+55	+9,0%	384	27,4%	+46	+13,6%
Halluin	885	47,2%	+95	+12,0%	516	27,5%	+92	+21,7%
Haubourdin	755	51,5%	+41	+5,7%	455	31,0%	+35	+8,3%
Hem	988	52,9%	+37	+3,9%	633	33,9%	+38	+6,4%
La Madeleine	931	46,4%	+75	+8,8%	530	26,4%	+69	+15,0%
Lambersart	891	47,6%	+81	+10,0%	506	27,1%	+85	+20,2%
Lille-Hellemmes-Lomme	12 682	46,6%	+975	+8,3%	7 281	26,7%	+800	+12,3%
Loos	1 203	51,2%	+204	+20,4%	703	29,9%	+111	+18,8%
Lys-lez-Lannoy	635	52,7%	+32	+5,3%	367	30,5%	+22	+6,4%
Marcq-en-Baroeul	1 235	46,3%	+173	+16,3%	668	25,1%	+120	+21,9%
Marquette-lez-Lille	394	48,3%	+27	+7,4%	226	27,7%	+18	+8,7%
Mons-en-Baroeul	1 093	46,4%	+51	+4,9%	651	27,6%	+56	+9,4%
Mouvaux	398	47,4%	+19	+5,0%	230	27,4%	+16	+7,5%
Ronchin	898	50,0%	+139	+18,3%	495	27,6%	+42	+9,3%
Roncq	401	48,4%	+32	+8,7%	217	26,2%	+26	+13,6%
Roubaix	7 028	48,5%	+736	+11,7%	4 096	28,3%	+450	+12,3%
Saint-André-lez-Lille	423	47,7%	+41	+10,7%	246	27,7%	+49	+24,9%
Seclin	567	52,5%	+47	+9,0%	343	31,8%	+54	+18,7%
Tourcoing	6 420	51,1%	+619	+10,7%	3 798	30,2%	+434	+12,9%
Villeneuve d'Ascq	2 748	47,4%	+291	+11,8%	1 580	27,3%	+230	+17,0%
Wasquehal	670	46,3%	+112	+20,1%	366	25,3%	+79	+27,5%
Wattignies	615	49,0%	+74	+13,7%	342	27,3%	+55	+19,2%
Wattrelos	2 426	52,9%	+84	+3,6%	1 492	32,5%	+61	+4,3%
Métropole Européenne de Lille	53 803	48,3%	+4 797	+9,8%	31 060	27,9%	+3 482	+12,6%
Couronne Nord	3 718	47,1%	+446	+13,6%	2 058	26,1%	+341	+19,9%
Couronne Sud	4 719	49,6%	+550	+13,2%	2 702	28,4%	+334	+14,1%
La Lys	3 172	45,4%	+286	+9,9%	1 716	24,6%	+161	+10,4%
Territoire Est	4 352	47,2%	+378	+9,5%	2 513	27,2%	+308	+14,0%
Territoire Lillois	13 613	46,6%	+1 050	+8,4%	7 811	26,7%	+869	+12,5%
Territoire Roubaisien	13 168	49,7%	+1 081	+8,9%	7 778	29,3%	+707	+10,0%
Territoire Tourquennois	8 672	50,3%	+818	+10,4%	5 076	29,4%	+608	+13,6%
Territoire des Weppes	2 389	50,7%	+188	+8,5%	1 406	29,9%	+154	+12,3%
Communautés de Communes								
CC de la Haute-Deûle	896	50,3%	+93	+11,6%	518	29,1%	+86	+19,9%
CC du Pays des Weppes	118	46,6%	+0	+0,0%	64	25,3%	-4	-5,9%
CC du Pévèle Carembault	2 639	48,8%	+280	+11,9%	1 445	26,7%	+154	+11,9%
dont ex CC du Carembault	351	48,8%	+51	+17,0%	192	26,7%	+24	+14,3%
dont ex CC Pays de Pévèle	961	46,3%	+125	+15,0%	492	23,7%	+42	+9,3%
dont ex CC Sud Pévélais	492	50,3%	+28	+6,0%	294	30,1%	+37	+14,4%
Maisons de l'emploi								
MDE Lille Lomme Hellemmes	12 682	46,6%	+975	+8,3%	7 281	26,7%	+800	+12,3%
MDE Lys Tourcoing	9 829	50,2%	+905	+10,1%	5 744	29,3%	+683	+13,5%
MDE Métropole Nord Ouest	4 716	47,0%	+518	+12,3%	2 638	26,3%	+421	+19,0%
MDE du Pévèle-Mélantois-Carembault	6 102	48,8%	+657	+12,1%	3 416	27,3%	+414	+13,8%
MDE de Roubaix-Wattrelos-Leers	10 394	49,7%	+863	+9,1%	6 132	29,3%	+537	+9,6%
MDE du Val de Marque	2 844	49,4%	+224	+8,5%	1 689	29,3%	+175	+11,6%
MDE de Villeneuve d'Ascq - Mons-en-Baroeul	4 282	47,1%	+372	+9,5%	2 470	27,2%	+303	+14,0%
Bassins d'emploi								
BE de Lille	33 537	47,3%	+3 098	+10,2%	19 043	26,9%	+2 275	+13,6%
BE de Roubaix - Tourcoing - Vallée de la Lys	23 158	49,9%	+1 999	+9,4%	13 611	29,3%	+1 388	+11,4%
Arrondissement de Lille	56 695	48,3%	+5 097	+9,9%	32 654	27,8%	+3 663	+12,6%
Région Nord - Pas de Calais	190 117	49,3%	+14 624	+8,3%	109 890	28,5%	+10 285	+10,3%

Source : Pôle emploi - 30/06/2014 et 30/06/2015 (données brutes) / Traitement : CBELM

* Demandeurs d'Emploi de Longue Durée (inscrits depuis 1 an et plus)

** Demandeurs d'Emploi de Très Longue Durée (inscrits depuis 2 ans et plus)

24% des demandeurs d'emploi (catégorie A,B,C) ont un droit payable au RSA

Communes	Ayant un droit payable au RSA				N'ayant pas de droit payable au RSA			
	Nombre	Part	Évolution annuelle		Nombre	Part	Évolution annuelle	
			En nbre	En %			En nbre	En %
Armentières	626	23,8%	+69	+12,4%	2 009	76,2%	+166	+9,0%
Bondues	49	9,8%	-1	-2,0%	452	90,2%	+34	+8,1%
Comines	142	14,9%	+4	+2,9%	813	85,1%	+40	+5,2%
Croix	361	19,0%	+28	+8,4%	1 540	81,0%	+58	+3,9%
Faches-Thumesnil	319	22,7%	+21	+7,0%	1 084	77,3%	+42	+4,0%
Halluin	361	19,3%	+51	+16,5%	1 514	80,7%	+57	+3,9%
Haubourdin	284	19,4%	+47	+19,8%	1 182	80,6%	+49	+4,3%
Hem	457	24,5%	+2	+0,4%	1 410	75,5%	+85	+6,4%
La Madeleine	409	20,4%	+11	+2,8%	1 599	79,6%	+108	+7,2%
Lambersart	369	19,7%	+43	+13,2%	1 501	80,3%	+85	+6,0%
Lille-Hellemmes-Lomme	8 012	29,4%	+401	+5,3%	19 219	70,6%	+831	+4,5%
Loos	565	24,0%	+36	+6,8%	1 786	76,0%	+137	+8,3%
Lys-lez-Lannoy	209	17,4%	-7	-3,2%	995	82,6%	+28	+2,9%
Marcq-en-Baroeul	486	18,2%	+54	+12,5%	2 179	81,8%	+109	+5,3%
Marquette-lez-Lille	142	17,4%	+32	+29,1%	673	82,6%	+23	+3,5%
Mons-en-Baroeul	596	25,3%	+38	+6,8%	1 760	74,7%	+156	+9,7%
Mouvaux	117	13,9%	+8	+7,3%	722	86,1%	+19	+2,7%
Ronchin	440	24,5%	+22	+5,3%	1 356	75,5%	+115	+9,3%
Roncq	106	12,8%	+3	+2,9%	723	87,2%	+47	+7,0%
Roubaix	5 208	35,9%	+366	+7,6%	9 287	64,1%	+446	+5,0%
Saint-André-lez-Lille	156	17,6%	+11	+7,6%	731	82,4%	+20	+2,8%
Seclin	246	22,8%	+12	+5,1%	834	77,2%	+42	+5,3%
Tourcoing	3 490	27,8%	+176	+5,3%	9 077	72,2%	+453	+5,3%
Villeneuve d'Ascq	1 435	24,8%	+95	+7,1%	4 360	75,2%	+325	+8,1%
Wasquehal	223	15,4%	+22	+10,9%	1 224	84,6%	+148	+13,8%
Wattignies	294	23,4%	+30	+11,4%	960	76,6%	+53	+5,8%
Wattrelos	932	20,3%	-32	-3,3%	3 655	79,7%	+136	+3,9%
Métropole Européenne de Lille	27 769	24,9%	+1 692	+6,5%	83 565	75,1%	+4 296	+5,4%
Couronne Nord	1 353	17,1%	+171	+14,5%	6 543	82,9%	+370	+6,0%
Couronne Sud	2 102	22,1%	+143	+7,3%	7 419	77,9%	+422	+6,0%
La Lys	1 264	18,1%	+115	+10,0%	5 718	81,9%	+346	+6,4%
Territoire Est	2 158	23,4%	+137	+6,8%	7 069	76,6%	+517	+7,9%
Territoire Lillois	8 421	28,8%	+412	+5,1%	20 818	71,2%	+939	+4,7%
Territoire Roubaisien	7 509	28,3%	+387	+5,4%	18 999	71,7%	+899	+5,0%
Territoire Tourquennois	4 206	24,4%	+253	+6,4%	13 047	75,6%	+609	+4,9%
Territoire des Weppes	756	16,1%	+74	+10,9%	3 952	83,9%	+194	+5,2%
Communautés de Communes								
CC de la Haute-Deûle	243	13,6%	+17	+7,5%	1 540	86,4%	+87	+6,0%
CC du Pays des Weppes	22	8,7%	-1	-4,3%	231	91,3%	-4	-1,7%
CC du Pévèle Carembault	706	13,0%	+32	+4,7%	4 706	87,0%	+278	+6,3%
dont ex CC du Carembault	92	12,8%	+5	+5,7%	628	87,2%	+61	+10,8%
dont ex CC Pays de Pévèle	197	9,5%	+19	+10,7%	1 880	90,5%	+125	+7,1%
dont ex CC Sud Pévélais	188	19,2%	+1	+0,5%	790	80,8%	+49	+6,6%
Maisons de l'emploi								
MDE Lille Lomme Hellemmes	8 012	29,4%	+401	+5,3%	19 219	70,6%	+831	+4,5%
MDE Lys Tourcoing	4 541	23,2%	+254	+5,9%	15 050	76,8%	+705	+4,9%
MDE Métropole Nord Ouest	1 783	17,8%	+183	+11,4%	8 241	82,2%	+451	+5,8%
MDE du Pévèle-Mélantois-Carembault	2 230	17,8%	+148	+7,1%	10 274	82,2%	+601	+6,2%
MDE de Roubaix-Wattrelos-Leers	6 416	30,7%	+328	+5,4%	14 481	69,3%	+629	+4,5%
MDE du Val de Marque	1 109	19,3%	+68	+6,5%	4 647	80,7%	+284	+6,5%
MDE de Villeneuve d'Ascq - Mons-en-Baroeul	2 142	23,6%	+128	+6,4%	6 940	76,4%	+503	+7,8%
Bassins d'emploi								
BE de Lille	16 429	23,2%	+1 083	+7,1%	54 454	76,8%	+2 988	+5,8%
BE de Roubaix - Tourcoing - Vallée de la Lys	12 099	26,1%	+649	+5,7%	34 317	73,9%	+1 620	+5,0%
Arrondissement de Lille	28 528	24,3%	+1 732	+6,5%	88 771	75,7%	+4 608	+5,5%
Région Nord - Pas de Calais	93 585	24,3%	+5 862	+6,7%	291 731	75,7%	+12 676	+4,5%

Source : Pôle emploi - 30/06/2014 et 30/06/2015 (données brutes) / Traitement : CBELM

* Le revenu de solidarité active (RSA) est entré en vigueur le 1^{er} septembre 2009 en France métropolitaine. Il s'agit ici uniquement des demandeurs d'emploi ayant un droit payable au RSA (allocataires ou conjoints), c'est-à-dire les bénéficiaires d'une allocation au titre du RSA.

47% des demandeurs d'emploi (catégorie A,B,C) ont au moins le BAC

Communes	Ayant au moins le BAC				Sans diplôme*			
	Nombre	Part	Évolution annuelle		Nombre	Part	Évolution annuelle	
			En nbre	En %			En nbre	En %
Armentières	1 027	39,0%	+112	+12,2%	494	18,7%	+58	+13,3%
Bondues	359	71,7%	+27	+8,1%	38	7,6%	-5	-11,6%
Comines	361	37,8%	+18	+5,2%	221	23,1%	+5	+2,3%
Croix	932	49,0%	+51	+5,8%	284	14,9%	+12	+4,4%
Faches-Thumesnil	661	47,1%	+36	+5,8%	259	18,5%	+7	+2,8%
Halluin	740	39,5%	+42	+6,0%	413	22,0%	+43	+11,6%
Haubourdin	530	36,2%	+37	+7,5%	306	20,9%	+20	+7,0%
Hem	747	40,0%	+76	+11,3%	384	20,6%	+3	+0,8%
La Madeleine	1 136	56,6%	+48	+4,4%	282	14,0%	+9	+3,3%
Lambersart	1 118	59,8%	+71	+6,8%	223	11,9%	+3	+1,4%
Lille-Hellemmes-Lomme	14 785	54,3%	+848	+6,1%	4 938	18,1%	+161	+3,4%
Loos	956	40,7%	+69	+7,8%	473	20,1%	+36	+8,2%
Lys-lez-Lannoy	507	42,1%	+9	+1,8%	213	17,7%	-8	-3,6%
Marcq-en-Baroeul	1 615	60,6%	+102	+6,7%	314	11,8%	-6	-1,9%
Marquette-lez-Lille	362	44,4%	+35	+10,7%	154	18,9%	+6	+4,1%
Mons-en-Baroeul	1 057	44,9%	+99	+10,3%	505	21,4%	+55	+12,2%
Mouvaux	502	59,8%	+18	+3,7%	96	11,4%	-2	-2,0%
Ronchin	842	46,9%	+78	+10,2%	320	17,8%	+23	+7,7%
Roncq	419	50,5%	+32	+8,3%	113	13,6%	-6	-5,0%
Roubaix	5 197	35,9%	+418	+8,7%	3 650	25,2%	+135	+3,8%
Saint-André-lez-Lille	465	52,4%	+9	+2,0%	122	13,8%	+4	+3,4%
Seclin	437	40,5%	+52	+13,5%	208	19,3%	-15	-6,7%
Tourcoing	4 816	38,3%	+409	+9,3%	2 640	21,0%	+10	+0,4%
Villeneuve d'Ascq	3 189	55,0%	+258	+8,8%	849	14,7%	+35	+4,3%
Wasquehal	801	55,4%	+123	+18,1%	150	10,4%	+4	+2,7%
Wattignies	601	47,9%	+56	+10,3%	207	16,5%	+4	+2,0%
Wattrelos	1 563	34,1%	+71	+4,8%	945	20,6%	-35	-3,6%
Métropole Européenne de Lille	51 969	46,7%	+3 633	+7,5%	20 707	18,6%	+617	+3,1%
Couronne Nord	4 432	56,1%	+339	+8,3%	1 023	13,0%	+13	+1,3%
Couronne Sud	4 366	45,9%	+328	+8,1%	1 687	17,7%	+53	+3,2%
La Lys	2 906	41,6%	+242	+9,1%	1 333	19,1%	+105	+8,6%
Territoire Est	4 884	52,9%	+379	+8,4%	1 478	16,0%	+86	+6,2%
Territoire Lillois	15 921	54,5%	+896	+6,0%	5 220	17,9%	+170	+3,4%
Territoire Roubaisien	10 225	38,6%	+769	+8,1%	5 765	21,7%	+108	+1,9%
Territoire Tourquennois	7 145	41,4%	+537	+8,1%	3 399	19,7%	+58	+1,7%
Territoire des Weppes	2 090	44,4%	+143	+7,3%	802	17,0%	+24	+3,1%
Communautés de Communes								
CC de la Haute-Deûle	784	44,0%	+95	+13,8%	284	15,9%	-4	-1,4%
CC du Pays des Weppes	159	62,8%	+5	+3,2%	20	7,9%	-11	-35,5%
CC du Pévèle Carembault	2 804	51,8%	+198	+7,6%	704	13,0%	+4	+0,6%
dont ex CC du Carembault	409	56,8%	+46	+12,7%	77	10,7%	-1	-1,3%
dont ex CC Pays de Pévèle	1 191	57,3%	+87	+7,9%	221	10,6%	-11	-4,7%
dont ex CC Sud Pévélois	370	37,8%	+24	+6,9%	154	15,7%	+2	+1,3%
Maisons de l'emploi								
MDE Lille Lomme Hellemmes	14 785	54,3%	+848	+6,1%	4 938	18,1%	+161	+3,4%
MDE Lys Tourcoing	8 105	41,4%	+597	+8,0%	3 888	19,8%	+76	+2,0%
MDE Métropole Nord Ouest	5 576	55,6%	+341	+6,5%	1 363	13,6%	+32	+2,4%
MDE du Pévèle-Mélantois-Carembault	6 079	48,6%	+506	+9,1%	1 903	15,2%	+3	+0,2%
MDE de Roubaix-Wattrelos-Leers	7 571	36,2%	+533	+7,6%	4 893	23,4%	+86	+1,8%
MDE du Val de Marque	2 735	47,5%	+248	+10,0%	890	15,5%	+24	+2,8%
MDE de Villeneuve d'Ascq - Mons-en-Baroeul	4 803	52,9%	+367	+8,3%	1 460	16,1%	+84	+6,1%
Bassins d'emploi								
BE de Lille	36 475	51,5%	+2 509	+7,4%	11 785	16,6%	+411	+3,6%
BE de Roubaix - Tourcoing - Vallée de la Lys	18 495	39,8%	+1 380	+8,1%	9 697	20,9%	+180	+1,9%
Arrondissement de Lille	54 970	46,9%	+3 889	+7,6%	21 482	18,3%	+591	+2,8%
Région Nord - Pas de Calais	153 552	39,9%	+10 758	+7,5%	68 307	17,7%	+1 352	+2,0%

Source : Pôle emploi - 30/06/2014 et 30/06/2015 (données brutes) / Traitement : CBELM

* Sans diplôme : Niveau VI (niveau fin de scolarité obligatoire) et V bis (niveau du certificat de formation professionnelle)

40% des demandeurs d'emploi (catégorie A,B,C) sont employés qualifiés

Communes	Employés qualifiés				Ouvriers non qualifiés			
	Nombre	Part	Évolution annuelle		Nombre	Part	Évolution annuelle	
			En nbre	En %			En nbre	En %
Armentières	1 148	43,6%	+94	+8,9%	446	16,9%	+75	+20,2%
Bondues	190	37,9%	+17	+9,8%	27	5,4%	+1	+3,8%
Comines	316	33,1%	+21	+7,1%	199	20,8%	-1	-0,5%
Croix	791	41,6%	+15	+1,9%	184	9,7%	+12	+7,0%
Faches-Thumesnil	617	44,0%	+50	+8,8%	140	10,0%	-20	-12,5%
Halluin	639	34,1%	+24	+3,9%	363	19,4%	+30	+9,0%
Haubourdin	612	41,7%	+40	+7,0%	199	13,6%	+14	+7,6%
Hem	728	39,0%	+53	+7,9%	319	17,1%	-4	-1,2%
La Madeleine	942	46,9%	+47	+5,3%	156	7,8%	+2	+1,3%
Lambersart	816	43,6%	+8	+1,0%	114	6,1%	+4	+3,6%
Lille-Hellemmes-Lomme	11 303	41,5%	+688	+6,5%	2 764	10,2%	+90	+3,4%
Loos	995	42,3%	+127	+14,6%	272	11,6%	-25	-8,4%
Lys-lez-Lannoy	551	45,8%	+17	+3,2%	169	14,0%	+12	+7,6%
Marcq-en-Baroeul	1 177	44,2%	+95	+8,8%	192	7,2%	-4	-2,0%
Marquette-lez-Lille	396	48,6%	+22	+5,9%	94	11,5%	+4	+4,4%
Mons-en-Baroeul	962	40,8%	+69	+7,7%	219	9,3%	+35	+19,0%
Mouvaux	355	42,3%	+24	+7,3%	73	8,7%	-2	-2,7%
Ronchin	778	43,3%	+66	+9,3%	209	11,6%	+29	+16,1%
Roncq	319	38,5%	+25	+8,5%	104	12,5%	-1	-1,0%
Roubaix	4 706	32,5%	+301	+6,8%	2 677	18,5%	+33	+1,2%
Saint-André-lez-Lille	414	46,7%	+30	+7,8%	81	9,1%	+0	+0,0%
Seclin	535	49,5%	+32	+6,4%	115	10,6%	+8	+7,5%
Tourcoing	4 476	35,6%	+310	+7,4%	2 204	17,5%	-49	-2,2%
Villeneuve d'Ascq	2 322	40,1%	+195	+9,2%	626	10,8%	+30	+5,0%
Wasquehal	661	45,7%	+97	+17,2%	96	6,6%	-4	-4,0%
Wattignies	508	40,5%	+40	+8,5%	151	12,0%	+10	+7,1%
Wattrelos	1 827	39,8%	+82	+4,7%	806	17,6%	-42	-5,0%
Métropole Européenne de Lille	44 705	40,2%	+2 960	+7,1%	14 362	12,9%	+358	+2,6%
Couronne Nord	3 584	45,4%	+218	+6,5%	619	7,8%	+19	+3,2%
Couronne Sud	4 184	43,9%	+353	+9,2%	1 025	10,8%	+31	+3,1%
La Lys	2 911	41,7%	+253	+9,5%	1 097	15,7%	+114	+11,6%
Territoire Est	3 743	40,6%	+279	+8,1%	923	10,0%	+59	+6,8%
Territoire Lillois	12 245	41,9%	+735	+6,4%	2 920	10,0%	+92	+3,3%
Territoire Roubaisien	9 745	36,8%	+582	+6,4%	4 369	16,5%	+12	+0,3%
Territoire Tourquennois	6 254	36,2%	+402	+6,9%	2 843	16,5%	-21	-0,7%
Territoire des Weppes	2 039	43,3%	+138	+7,3%	566	12,0%	+52	+10,1%
Communautés de Communes								
CC de la Haute-Deûle	887	49,7%	+47	+5,6%	166	9,3%	-8	-4,6%
CC du Pays des Weppes	107	42,3%	+5	+4,9%	17	6,7%	+8	+88,9%
CC du Pévèle Carembault	2 468	45,6%	+171	+7,4%	461	8,5%	+1	+0,2%
dont ex CC du Carembault	354	49,2%	+40	+12,7%	45	6,3%	-2	-4,3%
dont ex CC Pays de Pévèle	905	43,6%	+88	+10,8%	165	7,9%	+7	+4,4%
dont ex CC Sud Pévélais	454	46,4%	+12	+2,7%	101	10,3%	+5	+5,2%
Maisons de l'emploi								
MDE Lille Lomme Hellemmes	11 303	41,5%	+688	+6,5%	2 764	10,2%	+90	+3,4%
MDE Lys Tourcoing	7 084	36,2%	+447	+6,7%	3 267	16,7%	-10	-0,3%
MDE Métropole Nord Ouest	4 566	45,6%	+261	+6,1%	810	8,1%	+35	+4,5%
MDE du Pévèle-Mélantois-Carembault	5 686	45,5%	+409	+7,8%	1 194	9,5%	+45	+3,9%
MDE de Roubaix-Wattrelos-Leers	7 370	35,3%	+427	+6,2%	3 723	17,8%	+0	+0,0%
MDE du Val de Marque	2 438	42,4%	+172	+7,6%	655	11,4%	+10	+1,6%
MDE de Villeneuve d'Ascq - Mons-en-Baroeul	3 680	40,5%	+262	+7,7%	914	10,1%	+61	+7,2%
Bassins d'emploi								
BE de Lille	30 500	43,0%	+2 104	+7,4%	7 200	10,2%	+363	+5,3%
BE de Roubaix - Tourcoing - Vallée de la Lys	16 981	36,6%	+1 038	+6,5%	7 664	16,5%	+2	+0,0%
Arrondissement de Lille	47 481	40,5%	+3 142	+7,1%	14 864	12,7%	+365	+2,5%
Région Nord - Pas de Calais	151 356	39,3%	+9 891	+7,0%	62 124	16,1%	+1 392	+2,3%

Source : Pôle emploi - 30/06/2014 et 30/06/2015 (données brutes) / Traitement : CBELM