



Au 30 juin 2014, l'arrondissement de Lille compte **110 959 demandeurs d'emploi** inscrits en fin de mois à Pôle Emploi de catégories **A,B,C\***.

En un an, leur nombre a augmenté de 4,2% (soit +4 514).

\* La **catégorie A** regroupe les demandeurs d'emploi tenus de faire des actes positifs de recherche d'emploi, sans emploi; la **catégorie B** ceux tenus de faire des actes positifs de recherche d'emploi, ayant exercé une activité réduite courte, c'est à dire de 78 heures ou moins au cours du mois; la **catégorie C** ceux tenus de faire des actes positifs de recherche d'emploi, ayant exercé une activité réduite longue, c'est à dire de plus de 78 heures au cours du mois. La **catégorie A,B,C** regroupe les demandeurs d'emploi tenus de faire des actes positifs de recherche d'emploi; elle correspond aux anciennes catégories 1, 2, 3, 6, 7 et 8.

### Caractéristiques de la demande d'emploi

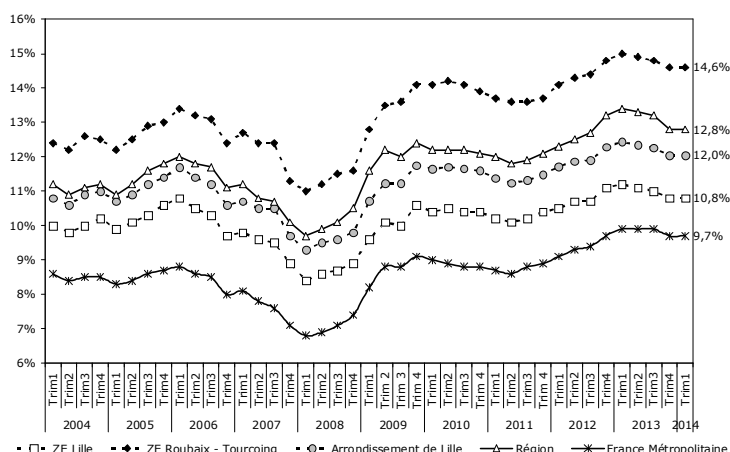
Au 30 juin 2014, dans l'arrondissement de Lille,

- **46%** des demandeurs d'emploi de catégories A,B,C **sont des femmes** (51 078), soit une **augmentation de 3,4%** par rapport à fin juin 2013 (+1 698).
- **15%** des demandeurs d'emploi de catégories A,B,C **ont moins de 25 ans** (17 159), soit une **diminution de 5,1%** par rapport à fin juin 2013 (-913).
- **47%** des demandeurs d'emploi de catégories A,B,C **sont inscrits depuis un an et plus** (51 598), soit une **augmentation de 8,3%** par rapport à fin juin 2013 (+3 959).
- **24%** des demandeurs d'emploi de catégories A,B,C **ont un droit payable au Revenu de Solidarité Active** (26 796), soit une **augmentation de 9,8%** par rapport à fin juin 2013 (+2 401).
- **46%** des demandeurs d'emploi de catégories A,B,C **ont un niveau supérieur ou égal au Baccalauréat** (51 081), soit une **augmentation de 6,7%** par rapport à fin juin 2013 (+3 187).
- **40%** des demandeurs d'emploi de catégories A,B,C **sont employés qualifiés** (44 339), soit une **augmentation de 6,6%** par rapport à fin juin 2013 (+2 728).

**Au 1<sup>er</sup> trimestre 2014, le taux de chômage dans l'arrondissement de Lille est de 12,0%**, soit 0,8 point de moins que celui de la région (12,8%) mais 2,3 points de plus que celui de la France (9,7%). Le taux de chômage de la zone d'emploi de Roubaix-Tourcoing (14,6%) reste supérieur de 3,8 points à celui de la zone d'emploi de Lille (10,8%).

**Par rapport au 4<sup>e</sup> trimestre 2013, le taux de chômage est stable** dans l'arrondissement, une stabilité qui s'observe également en région, en France et à l'échelle des zones d'emploi de Lille et de Roubaix -Tourcoing.

### Évolution du taux de chômage entre le 1<sup>er</sup> trimestre 2004 et le 1<sup>er</sup> trimestre 2014



Source : INSEE/OPELM - 1<sup>er</sup> trimestre 2004 au 1<sup>er</sup> trimestre 2014 (provisoire)

#### CONTACT

**CBE Lille Métropole**

Aurélie THOREL

Chargée d'études

150, rue de Fontenoy

59100 ROUBAIX

Tél. : 03 59 30 67 30

Mail : a.thorel@cbelille.org

**Le bulletin d'information sur la demande d'emploi** est réalisé chaque trimestre en collaboration avec Pôle Emploi. Il permet de fournir des éléments d'information sur la demande d'emploi pour les communes de plus de 10 000 habitants, les 8 territoires de Lille Métropole Communauté Urbaine, les 3 Communautés de Communes, les 7 Maisons de l'Emploi et les 2 bassins d'emploi composant l'arrondissement de Lille.

**L'ensemble des bulletins sur la demande d'emploi est disponible sur le site web du Comité de Bassin d'Emploi Lille Métropole : [www.cbelille.org](http://www.cbelille.org)**

# Evolution de la demande d'emploi

## Augmentation de 4,2% entre le 30 juin 2013 et le 30 juin 2014

Communes	Catégorie A				Catégorie A,B,C		
	Nombre	Part	Évolution annuelle		Nombre	Évolution annuelle	
			En nbre	En %		En nbre	En %
Armentières	1 644	68,5%	+97	+6,3%	2 400	+136	+6,0%
Bondues	334	71,4%	+7	+2,1%	468	+21	+4,7%
Comines	590	64,8%	+8	+1,4%	911	+23	+2,6%
Croix	1 212	66,8%	+59	+5,1%	1 815	+149	+8,9%
Faches-Thumesnil	932	69,6%	+99	+11,9%	1 340	+140	+11,7%
Halluin	1 162	65,8%	-1	-0,1%	1 767	+84	+5,0%
Haubourdin	899	65,6%	+0	+0,0%	1 370	+23	+1,7%
Hem	1 262	70,9%	-29	-2,2%	1 780	+11	+0,6%
La Madeleine	1 274	67,4%	-1	-0,1%	1 889	+52	+2,8%
Lambersart	1 189	68,3%	+5	+0,4%	1 742	+58	+3,4%
Lille-Hellemmes-Lomme	18 592	71,5%	+860	+4,8%	25 999	+1 082	+4,3%
Loos	1 525	70,0%	+78	+5,4%	2 178	+146	+7,2%
Lys-lez-Lannoy	806	68,1%	+54	+7,2%	1 183	+53	+4,7%
Marcq-en-Baroeul	1 742	69,6%	+31	+1,8%	2 502	+140	+5,9%
Marquette-lez-Lille	470	61,8%	-33	-6,6%	760	+0	+0,0%
Mons-en-Baroeul	1 485	68,7%	-22	-1,5%	2 162	-2	-0,1%
Mouvaux	575	70,8%	+70	+13,9%	812	+59	+7,8%
Ronchin	1 158	69,8%	+64	+5,9%	1 659	+53	+3,3%
Roncq	519	66,6%	+2	+0,4%	779	+28	+3,7%
Roubaix	10 460	76,4%	+158	+1,5%	13 683	+276	+2,1%
Saint-André-lez-Lille	581	67,9%	+57	+10,9%	856	+82	+10,6%
Seclin	704	68,6%	-4	-0,6%	1 026	+31	+3,1%
Tourcoing	8 647	72,4%	+434	+5,3%	11 938	+684	+6,1%
Villeneuve d'Ascq	3 674	68,4%	-68	-1,8%	5 375	+68	+1,3%
Wasquehal	862	67,5%	-6	-0,7%	1 277	+15	+1,2%
Wattignies	834	71,2%	+56	+7,2%	1 171	+95	+8,8%
Wattrelos	3 033	67,7%	-53	-1,7%	4 483	+92	+2,1%
<b>Territoire LMCU</b>	<b>73 955</b>	<b>70,2%</b>	<b>+2 304</b>	<b>+3,2%</b>	<b>105 346</b>	<b>+4 284</b>	<b>+4,2%</b>
Couronne Nord	4 970	67,6%	+135	+2,8%	7 355	+408	+5,9%
Couronne Sud	6 183	69,0%	+370	+6,4%	8 956	+588	+7,0%
La Lys	4 282	65,7%	+205	+5,0%	6 521	+382	+6,2%
Territoire Est	5 855	68,3%	-46	-0,8%	8 573	+114	+1,3%
Territoire Lillois	19 866	71,2%	+859	+4,5%	27 888	+1 134	+4,2%
Territoire Roubaisien	18 276	72,5%	+147	+0,8%	25 222	+585	+2,4%
Territoire Tourquennois	11 634	71,0%	+547	+4,9%	16 391	+927	+6,0%
Territoire des Weppes	2 889	65,1%	+87	+3,1%	4 440	+146	+3,4%
<b>Communautés de Communes</b>							
CC de la Haute-Deûle	1 064	63,4%	+17	+1,6%	1 679	+106	+6,7%
CC du Pays des Weppes	171	66,3%	+10	+6,2%	258	+27	+11,7%
CC du Pévèle Carembault	3 345	65,6%	+164	+5,2%	5 102	+223	+4,6%
dont ex CC du Carembault	450	68,8%	+53	+13,4%	654	+36	+5,8%
dont ex CC Pays de Pévèle	1 305	67,5%	+56	+4,5%	1 933	+18	+0,9%
dont ex CC Sud Pévélois	604	65,1%	-21	-3,4%	928	+21	+2,3%
<b>Maisons de l'emploi</b>							
MDE Lille Lomme Hellemmes	18 592	71,5%	+860	+4,8%	25 999	+1 082	+4,3%
MDE Lys Tourcoing	13 092	70,3%	+586	+4,7%	18 632	+1 040	+5,9%
MDE Métropole Nord Ouest	6 307	67,2%	+101	+1,6%	9 390	+438	+4,9%
MDE du Pévèle-Mélantois-Carembault	7 950	67,6%	+419	+5,6%	11 755	+652	+5,9%
MDE de Roubaix-Wattrelos-Leers	14 690	73,7%	+144	+1,0%	19 940	+412	+2,1%
MDE du Val de Marque	3 668	67,9%	-2	-0,1%	5 404	+163	+3,1%
MDE de Villeneuve d'Ascq - Mons-en-Baroeul	5 773	68,3%	-41	-0,7%	8 451	+124	+1,5%
<b>Bassins d'emploi</b>							
BE de Lille	46 078	69,0%	+1 710	+3,9%	66 812	+2 897	+4,5%
BE de Roubaix - Tourcoing - Vallée de la Lys	31 572	71,5%	+727	+2,4%	44 147	+1 617	+3,8%
<b>Arrondissement de Lille</b>	<b>77 650</b>	<b>70,0%</b>	<b>+2 437</b>	<b>+3,2%</b>	<b>110 959</b>	<b>+4 514</b>	<b>+4,2%</b>
Région Nord - Pas de Calais	253 629	69,2%	+3 964	+1,6%	366 778	+11 143	+3,1%

Source : Pôle emploi - 30/06/2013 et 30/06/2014 (données brutes) / Traitement : CBELM

LMCU = Lille Métropole Communauté Urbaine, CC = Communauté de Communes, MDE = Maison de l'Emploi, BE = Bassin d'Emploi

# Caractéristiques de la demande d'emploi au 30 juin 2014

46% des demandeurs d'emploi (catégorie A,B,C) sont des femmes

Communes	Femmes				Hommes			
	Nombre	Part	Évolution annuelle		Nombre	Part	Évolution annuelle	
			En nbre	En %			En nbre	En %
Armentières	1 024	42,7%	+26	+2,6%	1 376	57,3%	+110	+8,7%
Bondues	231	49,4%	+18	+8,5%	237	50,6%	+3	+1,3%
Comines	456	50,1%	+5	+1,1%	455	49,9%	+18	+4,1%
Croix	858	47,3%	+61	+7,7%	957	52,7%	+88	+10,1%
Faches-Thumesnil	612	45,7%	+28	+4,8%	728	54,3%	+112	+18,2%
Halluin	858	48,6%	+12	+1,4%	909	51,4%	+72	+8,6%
Haubourdin	638	46,6%	-21	-3,2%	732	53,4%	+44	+6,4%
Hem	824	46,3%	-10	-1,2%	956	53,7%	+21	+2,2%
La Madeleine	885	46,9%	+43	+5,1%	1 004	53,1%	+9	+0,9%
Lambersart	890	51,1%	+43	+5,1%	852	48,9%	+15	+1,8%
Lille-Hellemmes-Lomme	11 430	44,0%	+493	+4,5%	14 569	56,0%	+589	+4,2%
Loos	986	45,3%	+59	+6,4%	1 192	54,7%	+87	+7,9%
Lys-lez-Lannoy	589	49,8%	+17	+3,0%	594	50,2%	+36	+6,5%
Marcq-en-Baroeul	1 218	48,7%	+58	+5,0%	1 284	51,3%	+82	+6,8%
Marquette-lez-Lille	381	50,1%	+8	+2,1%	379	49,9%	-8	-2,1%
Mons-en-Baroeul	1 037	48,0%	+8	+0,8%	1 125	52,0%	-10	-0,9%
Mouvaux	392	48,3%	+24	+6,5%	420	51,7%	+35	+9,1%
Ronchin	743	44,8%	+5	+0,7%	916	55,2%	+48	+5,5%
Roncq	378	48,5%	+12	+3,3%	401	51,5%	+16	+4,2%
Roubaix	5 755	42,1%	+48	+0,8%	7 928	57,9%	+228	+3,0%
Saint-André-lez-Lille	397	46,4%	+27	+7,3%	459	53,6%	+55	+13,6%
Seclin	455	44,3%	+5	+1,1%	571	55,7%	+26	+4,8%
Tourcoing	5 556	46,5%	+326	+6,2%	6 382	53,5%	+358	+5,9%
Villeneuve d'Ascq	2 565	47,7%	+13	+0,5%	2 810	52,3%	+55	+2,0%
Wasquehal	623	48,8%	-2	-0,3%	654	51,2%	+17	+2,7%
Wattignies	504	43,0%	+25	+5,2%	667	57,0%	+70	+11,7%
Wattrelos	2 157	48,1%	+56	+2,7%	2 326	51,9%	+36	+1,6%
<b>Territoire LMCU</b>	<b>48 313</b>	<b>45,9%</b>	<b>+1 632</b>	<b>+3,5%</b>	<b>57 033</b>	<b>54,1%</b>	<b>+2 652</b>	<b>+4,9%</b>
Couronne Nord	3 625	49,3%	+187	+5,4%	3 730	50,7%	+221	+6,3%
Couronne Sud	4 033	45,0%	+152	+3,9%	4 923	55,0%	+436	+9,7%
La Lys	3 036	46,6%	+95	+3,2%	3 485	53,4%	+287	+9,0%
Territoire Est	4 139	48,3%	+58	+1,4%	4 434	51,7%	+56	+1,3%
Territoire Lillois	12 315	44,2%	+536	+4,6%	15 573	55,8%	+598	+4,0%
Territoire Roubaisien	11 299	44,8%	+169	+1,5%	13 923	55,2%	+416	+3,1%
Territoire Tourquennois	7 721	47,1%	+409	+5,6%	8 670	52,9%	+518	+6,4%
Territoire des Weppes	2 145	48,3%	+26	+1,2%	2 295	51,7%	+120	+5,5%
<b>Communautés de Communes</b>								
CC de la Haute-Deûle	825	49,1%	+31	+3,9%	854	50,9%	+75	+9,6%
CC du Pays des Weppes	131	50,8%	+21	+19,1%	127	49,2%	+6	+5,0%
CC du Pévèle Carembault	2 563	50,2%	+78	+3,1%	2 539	49,8%	+145	+6,1%
dont ex CC du Carembault	330	50,5%	+19	+6,1%	324	49,5%	+17	+5,5%
dont ex CC Pays de Pévèle	958	49,6%	-21	-2,1%	975	50,4%	+39	+4,2%
dont ex CC Sud Pévélois	437	47,1%	+11	+2,6%	491	52,9%	+10	+2,1%
<b>Maisons de l'emploi</b>								
MDE Lille Lomme Hellemmes	11 430	44,0%	+493	+4,5%	14 569	56,0%	+589	+4,2%
MDE Lys Tourcoing	8 851	47,5%	+454	+5,4%	9 781	52,5%	+586	+6,4%
MDE Métropole Nord Ouest	4 560	48,6%	+216	+5,0%	4 830	51,4%	+222	+4,8%
MDE du Pévèle-Mélantois-Carembault	5 511	46,9%	+147	+2,7%	6 244	53,1%	+505	+8,8%
MDE de Roubaix-Wattrelos-Leers	8 789	44,1%	+113	+1,3%	11 151	55,9%	+299	+2,8%
MDE du Val de Marque	2 574	47,6%	+54	+2,1%	2 830	52,4%	+109	+4,0%
MDE de Villeneuve d'Ascq - Mons-en-Baroeul	4 075	48,2%	+60	+1,5%	4 376	51,8%	+64	+1,5%
<b>Bassins d'emploi</b>								
BE de Lille	30 775	46,1%	+1 076	+3,6%	36 037	53,9%	+1 821	+5,3%
BE de Roubaix - Tourcoing - Vallée de la Lys	20 303	46,0%	+622	+3,2%	23 844	54,0%	+995	+4,4%
<b>Arrondissement de Lille</b>	<b>51 078</b>	<b>46,0%</b>	<b>+1 698</b>	<b>+3,4%</b>	<b>59 881</b>	<b>54,0%</b>	<b>+2 816</b>	<b>+4,9%</b>
Région Nord - Pas de Calais	171 687	46,8%	+4 094	+2,4%	195 091	53,2%	+7 049	+3,7%

Source : Pôle emploi - 30/06/2013 et 30/06/2014 (données brutes) / Traitement : CBELM

## 15% des demandeurs d'emploi (catégorie A,B,C) ont moins de 25 ans

Communes	Moins de 25 ans				50 ans et plus			
	Nombre	Part	Évolution annuelle		Nombre	Part	Évolution annuelle	
			En nbre	En %			En nbre	En %
Armentières	423	17,6%	-12	-2,8%	377	15,7%	+43	+12,9%
Bondues	51	10,9%	+4	+8,5%	143	30,6%	+18	+14,4%
Comines	166	18,2%	+1	+0,6%	205	22,5%	+21	+11,4%
Croix	277	15,3%	+10	+3,7%	382	21,0%	+52	+15,8%
Faches-Thumesnil	209	15,6%	+1	+0,5%	259	19,3%	+37	+16,7%
Halluin	309	17,5%	-4	-1,3%	381	21,6%	+27	+7,6%
Haubourdin	249	18,2%	-47	-15,9%	280	20,4%	+20	+7,7%
Hem	304	17,1%	-34	-10,1%	369	20,7%	+26	+7,6%
La Madeleine	235	12,4%	-42	-15,2%	305	16,1%	+23	+8,2%
Lambersart	228	13,1%	-22	-8,8%	375	21,5%	+27	+7,8%
Lille-Hellemmes-Lomme	3 609	13,9%	-299	-7,7%	4 018	15,5%	+446	+12,5%
Loos	394	18,1%	+0	+0,0%	381	17,5%	+34	+9,8%
Lys-lez-Lannoy	220	18,6%	+20	+10,0%	276	23,3%	+21	+8,2%
Marcq-en-Baroeul	316	12,6%	+4	+1,3%	557	22,3%	+79	+16,5%
Marquette-lez-Lille	118	15,5%	+3	+2,6%	187	24,6%	+16	+9,4%
Mons-en-Baroeul	329	15,2%	-56	-14,5%	412	19,1%	+2	+0,5%
Mouvaux	90	11,1%	-17	-15,9%	209	25,7%	+31	+17,4%
Ronchin	250	15,1%	-14	-5,3%	303	18,3%	+30	+11,0%
Roncq	134	17,2%	-1	-0,7%	185	23,7%	+23	+14,2%
Roubaix	2 099	15,3%	-113	-5,1%	2 621	19,2%	+262	+11,1%
Saint-André-lez-Lille	121	14,1%	-23	-16,0%	161	18,8%	+40	+33,1%
Seclin	181	17,6%	-29	-13,8%	203	19,8%	+13	+6,8%
Tourcoing	1 981	16,6%	+7	+0,4%	2 297	19,2%	+278	+13,8%
Villeneuve d'Ascq	720	13,4%	-18	-2,4%	1 002	18,6%	+72	+7,7%
Wasquehal	181	14,2%	-23	-11,3%	306	24,0%	+7	+2,3%
Wattignies	257	21,9%	+47	+22,4%	184	15,7%	-3	-1,6%
Wattrelos	794	17,7%	-107	-11,9%	960	21,4%	+69	+7,7%
<b>Territoire LMCU</b>	<b>16 263</b>	<b>15,4%</b>	<b>-839</b>	<b>-4,9%</b>	<b>20 214</b>	<b>19,2%</b>	<b>+2 026</b>	<b>+11,1%</b>
Couronne Nord	1 043	14,2%	-40	-3,7%	1 619	22,0%	+204	+14,4%
Couronne Sud	1 566	17,5%	-4	-0,3%	1 729	19,3%	+141	+8,9%
La Lys	1 161	17,8%	-14	-1,2%	1 336	20,5%	+175	+15,1%
Territoire Est	1 192	13,9%	-75	-5,9%	1 699	19,8%	+99	+6,2%
Territoire Lillois	3 844	13,8%	-341	-8,1%	4 323	15,5%	+469	+12,2%
Territoire Roubaisien	4 051	16,1%	-251	-5,8%	5 174	20,5%	+466	+9,9%
Territoire Tourquennois	2 672	16,3%	-15	-0,6%	3 363	20,5%	+380	+12,7%
Territoire des Weppes	734	16,5%	-99	-11,9%	971	21,9%	+92	+10,5%
<b>Communautés de Communes</b>								
CC de la Haute-Deûle	294	17,5%	-28	-8,7%	408	24,3%	+56	+15,9%
CC du Pays des Weppes	36	14,0%	-5	-12,2%	95	36,8%	+18	+23,4%
CC du Pévèle Carembault	815	16,0%	-52	-6,0%	1 232	24,1%	+139	+12,7%
dont ex CC du Carembault	100	15,3%	-16	-13,8%	171	26,1%	+18	+11,8%
dont ex CC Pays de Pévèle	285	14,7%	-23	-7,5%	515	26,6%	+36	+7,5%
dont ex CC Sud Pévélois	158	17,0%	-5	-3,1%	189	20,4%	+15	+8,6%
<b>Maisons de l'emploi</b>								
MDE Lille Lomme Hellemmes	3 609	13,9%	-299	-7,7%	4 018	15,5%	+446	+12,5%
MDE Lys Tourcoing	3 056	16,4%	-40	-1,3%	3 930	21,1%	+473	+13,7%
MDE Métropole Nord Ouest	1 302	13,9%	-85	-6,1%	1 968	21,0%	+227	+13,0%
MDE du Pévèle-Mélantois-Carembault	1 961	16,7%	-69	-3,4%	2 552	21,7%	+237	+10,2%
MDE de Roubaix-Wattrelos-Leers	3 213	16,1%	-202	-5,9%	4 025	20,2%	+378	+10,4%
MDE du Val de Marque	853	15,8%	-54	-6,0%	1 191	22,0%	+90	+8,2%
MDE de Villeneuve d'Ascq - Mons-en-Baroeul	1 177	13,9%	-70	-5,6%	1 657	19,6%	+97	+6,2%
<b>Bassins d'emploi</b>								
BE de Lille	10 004	15,0%	-620	-5,8%	12 447	18,6%	+1 240	+11,1%
BE de Roubaix - Tourcoing - Vallée de la Lys	7 155	16,2%	-293	-3,9%	9 179	20,8%	+941	+11,4%
<b>Arrondissement de Lille</b>	<b>17 159</b>	<b>15,5%</b>	<b>-913</b>	<b>-5,1%</b>	<b>21 626</b>	<b>19,5%</b>	<b>+2 181</b>	<b>+11,2%</b>
Région Nord - Pas de Calais	65 038	17,7%	-3 030	-4,5%	73 422	20,0%	+6 821	+10,2%

Source : Pôle emploi - 30/06/2013 et 30/06/2014 (données brutes) / Traitement : CBELM

## 47% des demandeurs d'emploi (catégorie A,B,C) sont inscrits depuis un an et plus

Communes	Inscrits de Longue Durée*				Inscrits de Très Longue Durée**			
	Nombre	Part	Évolution annuelle		Nombre	Part	Évolution annuelle	
			En nbre	En %			En nbre	En %
Armentières	1 039	43,3%	+92	+9,7%	576	24,0%	+87	+17,8%
Bondues	216	46,2%	+8	+3,8%	122	26,1%	+5	+4,3%
Comines	424	46,5%	+18	+4,4%	243	26,7%	+24	+11,0%
Croix	826	45,5%	+92	+12,5%	457	25,2%	+86	+23,2%
Faches-Thumesnil	612	45,7%	+71	+13,1%	338	25,2%	+54	+19,0%
Halluin	790	44,7%	+57	+7,8%	424	24,0%	+38	+9,8%
Haubourdin	714	52,1%	+66	+10,2%	420	30,7%	+82	+24,3%
Hem	951	53,4%	+67	+7,6%	595	33,4%	+88	+17,4%
La Madeleine	856	45,3%	+58	+7,3%	461	24,4%	+76	+19,7%
Lambersart	810	46,5%	+137	+20,4%	421	24,2%	+103	+32,4%
Lille-Hellemmes-Lomme	11 707	45,0%	+1 078	+10,1%	6 481	24,9%	+946	+17,1%
Loos	999	45,9%	+29	+3,0%	592	27,2%	+71	+13,6%
Lys-lez-Lannoy	603	51,0%	+40	+7,1%	345	29,2%	+26	+8,2%
Marcq-en-Baroeul	1 062	42,4%	+119	+12,6%	548	21,9%	+89	+19,4%
Marquette-lez-Lille	367	48,3%	+36	+10,9%	208	27,4%	+43	+26,1%
Mons-en-Baroeul	1 042	48,2%	+24	+2,4%	595	27,5%	+39	+7,0%
Mouvaux	379	46,7%	+33	+9,5%	214	26,4%	+30	+16,3%
Ronchin	759	45,8%	-10	-1,3%	453	27,3%	+52	+13,0%
Roncq	369	47,4%	+38	+11,5%	191	24,5%	+26	+15,8%
Roubaix	6 292	46,0%	+234	+3,9%	3 646	26,6%	+373	+11,4%
Saint-André-lez-Lille	382	44,6%	+60	+18,6%	197	23,0%	+35	+21,6%
Seclin	520	50,7%	+85	+19,5%	289	28,2%	+67	+30,2%
Tourcoing	5 801	48,6%	+518	+9,8%	3 364	28,2%	+490	+17,0%
Villeneuve d'Ascq	2 457	45,7%	+135	+5,8%	1 350	25,1%	+154	+12,9%
Wasquehal	558	43,7%	+40	+7,7%	287	22,5%	+18	+6,7%
Wattignies	541	46,2%	+64	+13,4%	287	24,5%	+37	+14,8%
Wattrelos	2 342	52,2%	+69	+3,0%	1 431	31,9%	+135	+10,4%
<b>Territoire LMCU</b>	<b>49 006</b>	<b>46,5%</b>	<b>+3 738</b>	<b>+8,3%</b>	<b>27 578</b>	<b>26,2%</b>	<b>+3 654</b>	<b>+15,3%</b>
Couronne Nord	3 272	44,5%	+417	+14,6%	1 717	23,3%	+330	+23,8%
Couronne Sud	4 169	46,5%	+310	+8,0%	2 368	26,4%	+323	+15,8%
La Lys	2 886	44,3%	+233	+8,8%	1 555	23,8%	+202	+14,9%
Territoire Est	3 974	46,4%	+209	+5,6%	2 205	25,7%	+225	+11,4%
Territoire Lillois	12 563	45,0%	+1 136	+9,9%	6 942	24,9%	+1 022	+17,3%
Territoire Roubaisien	12 087	47,9%	+552	+4,8%	7 071	28,0%	+744	+11,8%
Territoire Tourquennois	7 854	47,9%	+694	+9,7%	4 468	27,3%	+602	+15,6%
Territoire des Weppes	2 201	49,6%	+187	+9,3%	1 252	28,2%	+206	+19,7%
<b>Communautés de Communes</b>								
CC de la Haute-Deûle	803	47,8%	+101	+14,4%	432	25,7%	+40	+10,2%
CC du Pays des Weppes	118	45,7%	+16	+15,7%	68	26,4%	+20	+41,7%
CC du Pévèle Carembault	2 359	46,2%	+191	+8,8%	1 291	25,3%	+229	+21,6%
dont ex CC du Carembault	300	45,9%	+15	+5,3%	168	25,7%	+21	+14,3%
dont ex CC Pays de Pévèle	836	43,2%	+40	+5,0%	450	23,3%	+66	+17,2%
dont ex CC Sud Pévélois	464	50,0%	+43	+10,2%	257	27,7%	+50	+24,2%
<b>Maisons de l'emploi</b>								
MDE Lille Lomme Hellemmes	11 707	45,0%	+1 078	+10,1%	6 481	24,9%	+946	+17,1%
MDE Lys Tourcoing	8 924	47,9%	+788	+9,7%	5 061	27,2%	+686	+15,7%
MDE Métropole Nord Ouest	4 198	44,7%	+455	+12,2%	2 217	23,6%	+407	+22,5%
MDE du Pévèle-Mélantois-Carembault	5 445	46,3%	+479	+9,6%	3 002	25,5%	+441	+17,2%
MDE de Roubaix-Wattrelos-Leers	9 531	47,8%	+348	+3,8%	5 595	28,1%	+541	+10,7%
MDE du Val de Marque	2 620	48,5%	+208	+8,6%	1 514	28,0%	+210	+16,1%
MDE de Villeneuve d'Ascq - Mons-en-Baroeul	3 910	46,3%	+205	+5,5%	2 167	25,6%	+218	+11,2%
<b>Bassins d'emploi</b>								
BE de Lille	30 439	45,6%	+2 614	+9,4%	16 768	25,1%	+2 420	+16,9%
BE de Roubaix - Tourcoing - Vallée de la Lys	21 159	47,9%	+1 345	+6,8%	12 223	27,7%	+1 449	+13,4%
<b>Arrondissement de Lille</b>	<b>51 598</b>	<b>46,5%</b>	<b>+3 959</b>	<b>+8,3%</b>	<b>28 991</b>	<b>26,1%</b>	<b>+3 869</b>	<b>+15,4%</b>
Région Nord - Pas de Calais	175 493	47,8%	+9 758	+5,9%	99 605	27,2%	+12 601	+14,5%

Source : Pôle emploi - 30/06/2013 et 30/06/2014 (données brutes) / Traitement : CBELM

\* Demandeurs d'Emploi de Longue Durée (inscrits depuis 1 an et plus)

\*\* Demandeurs d'Emploi de Très Longue Durée (inscrits depuis 2 ans et plus)

## 24% des demandeurs d'emploi (catégorie A,B,C) ont un droit payable au RSA

Communes	Ayant un droit payable au RSA				N'ayant pas de droit payable au RSA			
	Nombre	Part	Évolution annuelle		Nombre	Part	Évolution annuelle	
			En nbre	En %			En nbre	En %
Armentières	557	23,2%	+23	+4,3%	1 843	76,8%	+113	+6,5%
Bondues	50	10,7%	+9	+22,0%	418	89,3%	+12	+3,0%
Comines	138	15,1%	+19	+16,0%	773	84,9%	+4	+0,5%
Croix	333	18,3%	+51	+18,1%	1 482	81,7%	+98	+7,1%
Faches-Thumesnil	298	22,2%	+41	+16,0%	1 042	77,8%	+99	+10,5%
Halluin	310	17,5%	+23	+8,0%	1 457	82,5%	+61	+4,4%
Haubourdin	237	17,3%	+12	+5,3%	1 133	82,7%	+11	+1,0%
Hem	455	25,6%	-10	-2,2%	1 325	74,4%	+21	+1,6%
La Madeleine	398	21,1%	+56	+16,4%	1 491	78,9%	-4	-0,3%
Lambersart	326	18,7%	+52	+19,0%	1 416	81,3%	+6	+0,4%
Lille-Hellemmes-Lomme	7 611	29,3%	+570	+8,1%	18 388	70,7%	+512	+2,9%
Loos	529	24,3%	+53	+11,1%	1 649	75,7%	+93	+6,0%
Lys-lez-Lannoy	216	18,3%	+11	+5,4%	967	81,7%	+42	+4,5%
Marcq-en-Baroeul	432	17,3%	+46	+11,9%	2 070	82,7%	+94	+4,8%
Marquette-lez-Lille	110	14,5%	+7	+6,8%	650	85,5%	-7	-1,1%
Mons-en-Baroeul	558	25,8%	+27	+5,1%	1 604	74,2%	-29	-1,8%
Mouvaux	109	13,4%	+13	+13,5%	703	86,6%	+46	+7,0%
Ronchin	418	25,2%	+36	+9,4%	1 241	74,8%	+17	+1,4%
Roncq	103	13,2%	+15	+17,0%	676	86,8%	+13	+2,0%
Roubaix	4 842	35,4%	+363	+8,1%	8 841	64,6%	-87	-1,0%
Saint-André-lez-Lille	145	16,9%	+22	+17,9%	711	83,1%	+60	+9,2%
Seclin	234	22,8%	+24	+11,4%	792	77,2%	+7	+0,9%
Tourcoing	3 314	27,8%	+392	+13,4%	8 624	72,2%	+292	+3,5%
Villeneuve d'Ascq	1 340	24,9%	+122	+10,0%	4 035	75,1%	-54	-1,3%
Wasquehal	201	15,7%	+24	+13,6%	1 076	84,3%	-9	-0,8%
Wattignies	264	22,5%	+46	+21,1%	907	77,5%	+49	+5,7%
Wattrelos	964	21,5%	+65	+7,2%	3 519	78,5%	+27	+0,8%
<b>Territoire LMCU</b>	<b>26 077</b>	<b>24,8%</b>	<b>+2 333</b>	<b>+9,8%</b>	<b>79 269</b>	<b>75,2%</b>	<b>+1 951</b>	<b>+2,5%</b>
Couronne Nord	1 182	16,1%	+146	+14,1%	6 173	83,9%	+262	+4,4%
Couronne Sud	1 959	21,9%	+241	+14,0%	6 997	78,1%	+347	+5,2%
La Lys	1 149	17,6%	+141	+14,0%	5 372	82,4%	+241	+4,7%
Territoire Est	2 021	23,6%	+171	+9,2%	6 552	76,4%	-57	-0,9%
Territoire Lillois	8 009	28,7%	+626	+8,5%	19 879	71,3%	+508	+2,6%
Territoire Roubaisien	7 122	28,2%	+484	+7,3%	18 100	71,8%	+101	+0,6%
Territoire Tourquennois	3 953	24,1%	+468	+13,4%	12 438	75,9%	+459	+3,8%
Territoire des Weppes	682	15,4%	+56	+8,9%	3 758	84,6%	+90	+2,5%
<b>Communautés de Communes</b>								
CC de la Haute-Deûle	226	13,5%	+16	+7,6%	1 453	86,5%	+90	+6,6%
CC du Pays des Weppes	23	8,9%	+1	+4,5%	235	91,1%	+26	+12,4%
CC du Pévèle Carembault	674	13,2%	+90	+15,4%	4 428	86,8%	+133	+3,1%
dont ex CC du Carembault	87	13,3%	+17	+24,3%	567	86,7%	+19	+3,5%
dont ex CC Pays de Pévèle	178	9,2%	+9	+5,3%	1 755	90,8%	+9	+0,5%
dont ex CC Sud Pévélois	187	20,2%	+27	+16,9%	741	79,8%	-6	-0,8%
<b>Maisons de l'emploi</b>								
MDE Lille Lomme Hellemmes	7 611	29,3%	+570	+8,1%	18 388	70,7%	+512	+2,9%
MDE Lys Tourcoing	4 287	23,0%	+534	+14,2%	14 345	77,0%	+506	+3,7%
MDE Métropole Nord Ouest	1 600	17,0%	+206	+14,8%	7 790	83,0%	+232	+3,1%
MDE du Pévèle-Mélantois-Carembault	2 082	17,7%	+255	+14,0%	9 673	82,3%	+397	+4,3%
MDE de Roubaix-Wattrelos-Leers	6 088	30,5%	+427	+7,5%	13 852	69,5%	-15	-0,1%
MDE du Val de Marque	1 041	19,3%	+54	+5,5%	4 363	80,7%	+109	+2,6%
MDE de Villeneuve d'Ascq - Mons-en-Baroeul	2 014	23,8%	+174	+9,5%	6 437	76,2%	-50	-0,8%
<b>Bassins d'emploi</b>								
BE de Lille	15 346	23,0%	+1 384	+9,9%	51 466	77,0%	+1 513	+3,0%
BE de Roubaix - Tourcoing - Vallée de la Lys	11 450	25,9%	+1 017	+9,7%	32 697	74,1%	+600	+1,9%
<b>Arrondissement de Lille</b>	<b>26 796</b>	<b>24,1%</b>	<b>+2 401</b>	<b>+9,8%</b>	<b>84 163</b>	<b>75,9%</b>	<b>+2 113</b>	<b>+2,6%</b>
Région Nord - Pas de Calais	87 723	23,9%	+7 497	+9,3%	279 055	76,1%	+3 646	+1,3%

Source : Pôle emploi - 30/06/2013 et 30/06/2014 (données brutes) / Traitement : CBELM

\* Le revenu de solidarité active (RSA) est entré en vigueur le 1<sup>er</sup> septembre 2009 en France métropolitaine. Il s'agit ici uniquement des demandeurs d'emploi ayant un droit payable au RSA (allocataires ou conjoints), c'est-à-dire les bénéficiaires d'une allocation au titre du RSA.

## 46% des demandeurs d'emploi (catégorie A,B,C) ont au moins le BAC

Communes	Ayant au moins le BAC				Sans diplôme*			
	Nombre	Part	Évolution annuelle		Nombre	Part	Évolution annuelle	
			En nbre	En %			En nbre	En %
Armentières	915	38,1%	+107	+13,2%	436	18,2%	+21	+5,1%
Bondues	332	70,9%	+2	+0,6%	43	9,2%	+1	+2,4%
Comines	343	37,7%	+12	+3,6%	216	23,7%	+3	+1,4%
Croix	881	48,5%	+83	+10,4%	272	15,0%	+25	+10,1%
Faches-Thumesnil	625	46,6%	+71	+12,8%	252	18,8%	+38	+17,8%
Halluin	698	39,5%	+29	+4,3%	370	20,9%	+5	+1,4%
Haubourdin	493	36,0%	+7	+1,4%	286	20,9%	-3	-1,0%
Hem	671	37,7%	+24	+3,7%	381	21,4%	-12	-3,1%
La Madeleine	1 088	57,6%	+78	+7,7%	273	14,5%	-15	-5,2%
Lambersart	1 047	60,1%	+67	+6,8%	220	12,6%	-1	-0,5%
Lille-Hellemmes-Lomme	13 937	53,6%	+739	+5,6%	4 777	18,4%	+178	+3,9%
Loos	887	40,7%	+86	+10,7%	437	20,1%	+25	+6,1%
Lys-lez-Lannoy	498	42,1%	+38	+8,3%	221	18,7%	+13	+6,3%
Marcq-en-Baroeul	1 513	60,5%	+91	+6,4%	320	12,8%	+8	+2,6%
Marquette-lez-Lille	327	43,0%	-1	-0,3%	148	19,5%	+21	+16,5%
Mons-en-Baroeul	958	44,3%	+27	+2,9%	450	20,8%	-23	-4,9%
Mouvaux	484	59,6%	+45	+10,3%	98	12,1%	+6	+6,5%
Ronchin	764	46,1%	+54	+7,6%	297	17,9%	-18	-5,7%
Roncq	387	49,7%	+24	+6,6%	119	15,3%	+18	+17,8%
Roubaix	4 779	34,9%	+318	+7,1%	3 515	25,7%	-8	-0,2%
Saint-André-lez-Lille	456	53,3%	+47	+11,5%	118	13,8%	+10	+9,3%
Seclin	385	37,5%	+18	+4,9%	223	21,7%	+15	+7,2%
Tourcoing	4 407	36,9%	+332	+8,1%	2 630	22,0%	+170	+6,9%
Villeneuve d'Ascq	2 931	54,5%	+103	+3,6%	814	15,1%	-5	-0,6%
Wasquehal	678	53,1%	+12	+1,8%	146	11,4%	-1	-0,7%
Wattignies	545	46,5%	+70	+14,7%	203	17,3%	-9	-4,2%
Wattrelos	1 492	33,3%	+67	+4,7%	980	21,9%	-3	-0,3%
<b>Territoire LMCU</b>	<b>48 336</b>	<b>45,9%</b>	<b>+3 025</b>	<b>+6,7%</b>	<b>20 090</b>	<b>19,1%</b>	<b>+526</b>	<b>+2,7%</b>
Couronne Nord	4 093	55,6%	+287	+7,5%	1 010	13,7%	+34	+3,5%
Couronne Sud	4 038	45,1%	+405	+11,1%	1 634	18,2%	+56	+3,5%
La Lys	2 664	40,9%	+218	+8,9%	1 228	18,8%	+104	+9,3%
Territoire Est	4 505	52,5%	+179	+4,1%	1 392	16,2%	-35	-2,5%
Territoire Lillois	15 025	53,9%	+817	+5,8%	5 050	18,1%	+163	+3,3%
Territoire Roubaisien	9 456	37,5%	+556	+6,2%	5 657	22,4%	+1	+0,0%
Territoire Tourquennois	6 608	40,3%	+457	+7,4%	3 341	20,4%	+187	+5,9%
Territoire des Weppes	1 947	43,9%	+106	+5,8%	778	17,5%	+16	+2,1%
<b>Communautés de Communes</b>								
CC de la Haute-Deûle	689	41,0%	+56	+8,8%	288	17,2%	+13	+4,7%
CC du Pays des Weppes	154	59,7%	+20	+14,9%	31	12,0%	+8	+34,8%
CC du Pévèle Carembault	2 606	51,1%	+155	+6,3%	700	13,7%	+27	+4,0%
dont ex CC du Carembault	363	55,5%	+35	+10,7%	78	11,9%	-4	-4,9%
dont ex CC Pays de Pévèle	1 104	57,1%	+27	+2,5%	232	12,0%	+4	+1,8%
dont ex CC Sud Pévélois	346	37,3%	+12	+3,6%	152	16,4%	+4	+2,7%
<b>Maisons de l'emploi</b>								
MDE Lille Lomme Hellemmes	13 937	53,6%	+739	+5,6%	4 777	18,4%	+178	+3,9%
MDE Lys Tourcoing	7 508	40,3%	+493	+7,0%	3 812	20,5%	+215	+6,0%
MDE Métropole Nord Ouest	5 235	55,8%	+357	+7,3%	1 331	14,2%	+32	+2,5%
MDE du Pévèle-Mélantois-Carembault	5 573	47,4%	+472	+9,3%	1 900	16,2%	+52	+2,8%
MDE de Roubaix-Wattrelos-Leers	7 038	35,3%	+418	+6,3%	4 807	24,1%	-2	-0,0%
MDE du Val de Marque	2 487	46,0%	+133	+5,6%	866	16,0%	-4	-0,5%
MDE de Villeneuve d'Ascq - Mons-en-Baroeul	4 436	52,5%	+184	+4,3%	1 376	16,3%	-28	-2,0%
<b>Bassins d'emploi</b>								
BE de Lille	33 966	50,8%	+2 130	+6,7%	11 374	17,0%	+346	+3,1%
BE de Roubaix - Tourcoing - Vallée de la Lys	17 115	38,8%	+1 057	+6,6%	9 517	21,6%	+208	+2,2%
<b>Arrondissement de Lille</b>	<b>51 081</b>	<b>46,0%</b>	<b>+3 187</b>	<b>+6,7%</b>	<b>20 891</b>	<b>18,8%</b>	<b>+554</b>	<b>+2,7%</b>
Région Nord - Pas de Calais	142 794	38,9%	+7 097	+5,2%	66 955	18,3%	+1 108	+1,7%

Source : Pôle emploi - 30/06/2013 et 30/06/2014 (données brutes) / Traitement : CBELM

\* Sans diplôme : Niveau VI (niveau fin de scolarité obligatoire) et V bis (niveau du certificat de formation professionnelle)

## 40% des demandeurs d'emploi (catégorie A,B,C) sont employés qualifiés

Depuis janvier 2014, le bulletin d'information sur la demande d'emploi vous présente les données sur les catégories socioprofessionnelles d'employés qualifiés et d'ouvriers non qualifiés. Si vous souhaitez obtenir des données plus anciennes sur ces 2 catégories, n'hésitez pas à nous contacter.

Communes	Employés qualifiés				Ouvriers non qualifiés			
	Nombre	Part	Évolution annuelle		Nombre	Part	Évolution annuelle	
			En nbre	En %			En nbre	En %
Armentières	1 054	43,9%	+102	+10,7%	371	15,5%	-4	-1,1%
Bondues	173	37,0%	+18	+11,6%	26	5,6%	-10	-27,8%
Comines	295	32,4%	+7	+2,4%	200	22,0%	+4	+2,0%
Croix	776	42,8%	+119	+18,1%	172	9,5%	+2	+1,2%
Faches-Thumesnil	567	42,3%	+50	+9,7%	160	11,9%	+24	+17,6%
Halluin	615	34,8%	+39	+6,8%	333	18,8%	+7	+2,1%
Haubourdin	572	41,8%	-12	-2,1%	185	13,5%	+3	+1,6%
Hem	675	37,9%	+0	+0,0%	323	18,1%	-30	-8,5%
La Madeleine	895	47,4%	+63	+7,6%	154	8,2%	-9	-5,5%
Lambersart	808	46,4%	+35	+4,5%	110	6,3%	-10	-8,3%
Lille-Hellemmes-Lomme	10 615	40,8%	+711	+7,2%	2 674	10,3%	+121	+4,7%
Loos	868	39,9%	+60	+7,4%	297	13,6%	+39	+15,1%
Lys-lez-Lannoy	534	45,1%	+37	+7,4%	157	13,3%	-2	-1,3%
Marcq-en-Baroeul	1 082	43,2%	+102	+10,4%	196	7,8%	+17	+9,5%
Marquette-lez-Lille	374	49,2%	-8	-2,1%	90	11,8%	-6	-6,3%
Mons-en-Baroeul	893	41,3%	+43	+5,1%	184	8,5%	-11	-5,6%
Mouvaux	331	40,8%	+56	+20,4%	75	9,2%	+13	+21,0%
Ronchin	712	42,9%	+32	+4,7%	180	10,8%	+7	+4,0%
Roncq	294	37,7%	+9	+3,2%	105	13,5%	+14	+15,4%
Roubaix	4 405	32,2%	+219	+5,2%	2 644	19,3%	-9	-0,3%
Saint-André-lez-Lille	384	44,9%	+7	+1,9%	81	9,5%	+10	+14,1%
Seclin	503	49,0%	+18	+3,7%	107	10,4%	+5	+4,9%
Tourcoing	4 166	34,9%	+247	+6,3%	2 253	18,9%	+28	+1,3%
Villeneuve d'Ascq	2 127	39,6%	+73	+3,6%	596	11,1%	-14	-2,3%
Wasquehal	564	44,2%	+7	+1,3%	100	7,8%	+0	+0,0%
Wattignies	468	40,0%	+52	+12,5%	141	12,0%	+10	+7,6%
Wattrelos	1 745	38,9%	+189	+12,1%	848	18,9%	-55	-6,1%
<b>Territoire LMCU</b>	<b>41 745</b>	<b>39,6%</b>	<b>+2 654</b>	<b>+6,8%</b>	<b>14 004</b>	<b>13,3%</b>	<b>+163</b>	<b>+1,2%</b>
Couronne Nord	3 366	45,8%	+220	+7,0%	600	8,2%	+21	+3,6%
Couronne Sud	3 831	42,8%	+273	+7,7%	994	11,1%	+80	+8,8%
La Lys	2 658	40,8%	+214	+8,8%	983	15,1%	+18	+1,9%
Territoire Est	3 464	40,4%	+142	+4,3%	864	10,1%	-24	-2,7%
Territoire Lillois	11 510	41,3%	+774	+7,2%	2 828	10,1%	+112	+4,1%
Territoire Roubaisien	9 163	36,3%	+582	+6,8%	4 357	17,3%	-89	-2,0%
Territoire Tourquennois	5 852	35,7%	+391	+7,2%	2 864	17,5%	+44	+1,6%
Territoire des Weppes	1 901	42,8%	+58	+3,1%	514	11,6%	+1	+0,2%
<b>Communautés de Communes</b>								
CC de la Haute-Deûle	840	50,0%	+56	+7,1%	174	10,4%	+10	+6,1%
CC du Pays des Weppes	102	39,5%	+10	+10,9%	9	3,5%	+0	+0,0%
CC du Pévèle Carembault	2 297	45,0%	+95	+4,3%	460	9,0%	+8	+1,8%
dont ex CC du Carembault	314	48,0%	+17	+5,7%	47	7,2%	-5	-9,6%
dont ex CC Pays de Pévèle	817	42,3%	-8	-1,0%	158	8,2%	+6	+3,9%
dont ex CC Sud Pévélois	442	47,6%	-9	-2,0%	96	10,3%	+13	+15,7%
<b>Maisons de l'emploi</b>								
MDE Lille Lomme Hellemmes	10 615	40,8%	+711	+7,2%	2 674	10,3%	+121	+4,7%
MDE Lys Tourcoing	6 637	35,6%	+465	+7,5%	3 277	17,6%	+66	+2,1%
MDE Métropole Nord Ouest	4 305	45,8%	+247	+6,1%	775	8,3%	+5	+0,6%
MDE du Pévèle-Mélantois-Carembault	5 277	44,9%	+274	+5,5%	1 149	9,8%	+73	+6,8%
MDE de Roubaix-Wattrelos-Leers	6 943	34,8%	+438	+6,7%	3 723	18,7%	-62	-1,6%
MDE du Val de Marque	2 266	41,9%	+144	+6,8%	645	11,9%	-31	-4,6%
MDE de Villeneuve d'Ascq - Mons-en-Baroeul	3 418	40,4%	+142	+4,3%	853	10,1%	-20	-2,3%
<b>Bassins d'emploi</b>								
BE de Lille	28 396	42,5%	+1 669	+6,2%	6 837	10,2%	+220	+3,3%
BE de Roubaix - Tourcoing - Vallée de la Lys	15 943	36,1%	+1 059	+7,1%	7 662	17,4%	-29	-0,4%
<b>Arrondissement de Lille</b>	<b>44 339</b>	<b>40,0%</b>	<b>+2 728</b>	<b>+6,6%</b>	<b>14 499</b>	<b>13,1%</b>	<b>+191</b>	<b>+1,3%</b>
Région Nord - Pas de Calais	141 465	38,6%	+6 202	+4,6%	60 732	16,6%	+47	+0,1%

Source : Pôle emploi - 30/06/2013 et 30/06/2014 (données brutes) / Traitement : CBELM