



Au 30 juin 2012, l'arrondissement de Lille compte **100 504 demandeurs d'emploi** inscrits en fin de mois à Pôle Emploi de catégorie **A,B,C***.

En un an, leur nombre a augmenté de 5,2% (soit +4 931).

* La **catégorie A** regroupe les demandeurs d'emploi tenus de faire des actes positifs de recherche d'emploi, sans emploi; la **catégorie B** ceux tenus de faire des actes positifs de recherche d'emploi, ayant exercé une activité réduite courte, c'est à dire de 78 heures ou moins au cours du mois; la **catégorie C** ceux tenus de faire des actes positifs de recherche d'emploi, ayant exercé une activité réduite longue, c'est à dire de plus de 78 heures au cours du mois. La **catégorie A,B,C** regroupe les demandeurs d'emploi tenus de faire des actes positifs de recherche d'emploi; elle correspond aux anciennes catégories 1, 2, 3, 6, 7 et 8.

Caractéristiques de la demande d'emploi

Au 30 juin 2012, dans l'arrondissement de Lille,

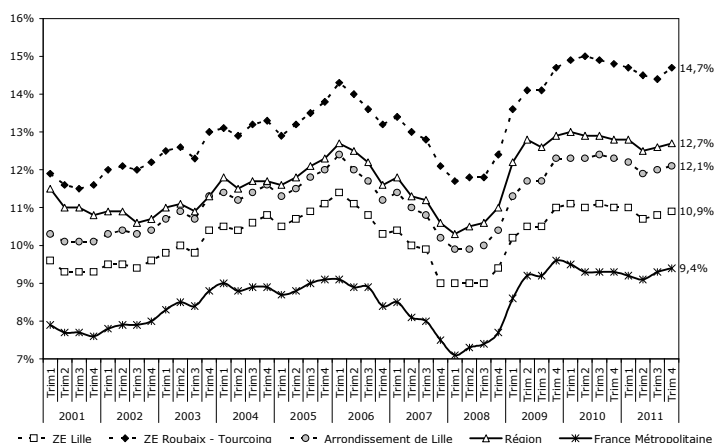
- **47%** des demandeurs d'emploi de catégorie A,B,C **sont des femmes** (46 865), soit une **augmentation de 5,4%** par rapport à fin juin 2011 (+2 411).
- **16%** des demandeurs d'emploi de catégorie A,B,C **ont moins de 25 ans** (15 831), soit une **augmentation de 3,3%** par rapport à fin juin 2011 (+512).
- **42%** des demandeurs d'emploi de catégorie A,B,C **sont inscrits depuis un an et plus** (42 073), soit une **augmentation de 4,6%** par rapport à fin juin 2011 (+1 850).
- **22%** des demandeurs d'emploi de catégorie A,B,C **ont un droit payable au Revenu de Solidarité Active** (22 056), soit une **augmentation de 1,8%** par rapport à juin 2011 (+388).
- **44%** des demandeurs d'emploi de catégorie A,B,C **ont un niveau supérieur ou égal au Baccalauréat** (44 119), soit une **augmentation de 7,7%** par rapport à juin 2011 (+3 159).
- **8%** des demandeurs d'emploi de catégorie A,B,C **sont Techniciens - Agents de Maîtrise** (8 535), soit une **augmentation de 5,6%** par rapport à fin juin 2011 (+454).

Au 4^e trimestre 2011, le taux de chômage dans l'arrondissement de Lille est de 12,1%, soit 0,1 point de plus par rapport au 3^e trimestre 2011.

Cette évolution à la hausse s'observe également à l'échelle des zones d'emploi de Lille (+0,1 point) et de Roubaix - Tourcoing (+0,3 point). Le taux de chômage régional augmente également (+0,1 point).

Le taux de chômage de la zone d'emploi de Lille (10,9%) reste inférieur à celui de la zone d'emploi de Roubaix-Tourcoing (14,7%).

Évolution du taux de chômage entre le 1^{er} trimestre 2001 et le 4^e trimestre 2011



Source : INSEE/OPELM - 1^{er} trimestre 2001 au 4^e trimestre 2011 (provisoire)

CONTACT

CBE Lille Métropole

Aurélie THOREL

Chargée d'études

150, rue de Fontenoy

59100 ROUBAIX

Tél. : 03 59 30 67 30

Mail : a.thorel@cbelille.org

Le bulletin d'information sur la demande d'emploi est réalisé chaque trimestre en collaboration avec Pôle Emploi. Il permet de fournir des éléments d'information sur la demande d'emploi pour les communes de plus de 10 000 habitants, les 8 territoires de Lille Métropole Communauté Urbaine, les 5 Communautés de Communes, les 7 Maisons de l'Emploi et les 2 bassins d'emploi composant l'arrondissement de Lille.

L'ensemble des bulletins sur la demande d'emploi est disponible sur le site web du Comité de Bassin d'Emploi Lille Métropole : www.cbelille.org

Evolution de la demande d'emploi

Augmentation de 5,2% entre le 30 juin 2011 et le 30 juin 2012

Communes (> 10 000 habitants en 2006)	Catégorie A				Catégorie A,B,C		
	Nombre	Part	Évolution annuelle		Nombre	Évolution annuelle	
			En nbre	En %		En nbre	En %
Armentières	1 458	66,8%	+103	+7,6%	2 182	+142	+7,0%
Bondues	312	72,6%	+32	+11,4%	430	+49	+12,9%
Comines	561	63,1%	+58	+11,5%	889	+78	+9,6%
Croix	1 035	66,9%	-25	-2,4%	1 548	-35	-2,2%
Faches-Thumesnil	785	69,3%	+99	+14,4%	1 132	+98	+9,5%
Halluin	1 042	66,5%	+53	+5,4%	1 568	+84	+5,7%
Haubourdin	803	64,7%	+47	+6,2%	1 242	+92	+8,0%
Hem	1 189	70,1%	+96	+8,8%	1 697	+135	+8,6%
La Madeleine	1 222	69,2%	+42	+3,6%	1 765	+99	+5,9%
Lambersart	1 097	68,9%	+68	+6,6%	1 593	+86	+5,7%
Lille-Hellemmes-Lomme	16 594	70,1%	+672	+4,2%	23 669	+980	+4,3%
Loos	1 307	69,2%	+92	+7,6%	1 889	+121	+6,8%
Lys-lez-Lannoy	681	65,3%	+23	+3,5%	1 043	+19	+1,9%
Marcq-en-Baroeul	1 526	69,8%	+100	+7,0%	2 187	+142	+6,9%
Marquette-lez-Lille	474	64,9%	+54	+12,9%	730	+83	+12,8%
Mons-en-Baroeul	1 453	68,1%	+71	+5,1%	2 134	+87	+4,3%
Mouvaux	501	69,1%	+57	+12,8%	725	+60	+9,0%
Ronchin	1 008	67,5%	+70	+7,5%	1 494	+84	+6,0%
Roncq	494	67,2%	+67	+15,7%	735	+67	+10,0%
Roubaix	9 702	74,7%	+474	+5,1%	12 980	+415	+3,3%
Saint-André-lez-Lille	444	70,5%	+10	+2,3%	630	+3	+0,5%
Seclin	606	67,7%	+45	+8,0%	895	+37	+4,3%
Tourcoing	7 463	70,4%	+388	+5,5%	10 608	+469	+4,6%
Villeneuve d'Ascq	3 503	69,6%	+236	+7,2%	5 035	+294	+6,2%
Wasquehal	783	66,9%	+30	+4,0%	1 171	+54	+4,8%
Wattignies	718	71,4%	+59	+9,0%	1 006	+40	+4,1%
Wattrelos	2 830	67,5%	+198	+7,5%	4 194	+174	+4,3%
Territoire LMCU	66 196	69,3%	+3 551	+5,7%	95 586	+4 548	+5,0%
Couronne Nord	4 380	68,2%	+306	+7,5%	6 424	+405	+6,7%
Couronne Sud	5 258	67,8%	+394	+8,1%	7 759	+476	+6,5%
La Lys	3 676	63,5%	+227	+6,6%	5 787	+359	+6,6%
Territoire Est	5 534	68,5%	+324	+6,2%	8 074	+421	+5,5%
Territoire Lillois	17 816	70,0%	+714	+4,2%	25 434	+1 079	+4,4%
Territoire Roubaisien	16 852	71,4%	+834	+5,2%	23 606	+812	+3,6%
Territoire Tourquennois	10 120	69,4%	+602	+6,3%	14 575	+751	+5,4%
Territoire des Weppes	2 560	65,2%	+150	+6,2%	3 927	+245	+6,7%
Communautés de Communes							
CC du Carembault	352	63,4%	+22	+6,7%	555	+52	+10,3%
CC de la Haute-Deûle	875	60,8%	-28	-3,1%	1 439	+50	+3,6%
CC du Pays de Pévèle	1 085	62,2%	+32	+3,0%	1 744	+126	+7,8%
CC du Pays des Weppes	154	72,0%	+43	+38,7%	214	+48	+28,9%
CC du Sud Pévélois	566	67,4%	+50	+9,7%	840	+78	+10,2%
Maisons de l'emploi							
MDE Lille Lomme Hellemmes	16 594	70,1%	+672	+4,2%	23 669	+980	+4,3%
MDE Lys Tourcoing	11 370	68,5%	+716	+6,7%	16 606	+932	+5,9%
MDE Métropole Nord Ouest	5 715	68,3%	+369	+6,9%	8 373	+532	+6,8%
MDE Pévèle-Mélantois-Carembault	6 700	65,4%	+390	+6,2%	10 245	+687	+7,2%
MDE de Roubaix-Wattrelos-Leers	13 574	72,2%	+724	+5,6%	18 798	+649	+3,6%
MDE du Val de Marque	3 354	68,1%	+107	+3,3%	4 925	+171	+3,6%
MDE de Villeneuve d'Ascq - Mons-en-Baroeul	5 458	68,6%	+327	+6,4%	7 957	+413	+5,5%
Bassins d'emploi							
BE de Lille	40 904	68,1%	+2 134	+5,5%	60 029	+3 180	+5,6%
BE de Roubaix - Tourcoing - Vallée de la Lys	28 399	70,2%	+1 550	+5,8%	40 475	+1 751	+4,5%
Arrondissement de Lille	69 303	69,0%	+3 684	+5,6%	100 504	+4 931	+5,2%
Région Nord - Pas de Calais	227 405	68,3%	+12 948	+6,0%	333 124	+16 195	+5,1%

LMCU = Lille Métropole Communauté Urbaine, CC = Communauté de Communes, MDE = Maison de l'Emploi, BE = Bassin d'Emploi
Source : Pôle emploi - 30/06/2011 et 30/06/2012 (données brutes)

Caractéristiques de la demande d'emploi au 30 juin 2012

47% des demandeurs d'emploi (catégorie A,B,C) sont des femmes

Communes (> 10 000 habitants en 2006)	Femmes				Hommes			
	Nombre	Part	Évolution annuelle		Nombre	Part	Évolution annuelle	
			En nbre	En %			En nbre	En %
Armentières	985	45,1%	+62	+6,7%	1 197	54,9%	+80	+7,2%
Bondues	199	46,3%	+6	+3,1%	231	53,7%	+43	+22,9%
Comines	452	50,8%	+19	+4,4%	437	49,2%	+59	+15,6%
Croix	749	48,4%	-35	-4,5%	799	51,6%	+0	+0,0%
Faches-Thumesnil	530	46,8%	+12	+2,3%	602	53,2%	+86	+16,7%
Halluin	780	49,7%	+44	+6,0%	788	50,3%	+40	+5,3%
Haubourdin	613	49,4%	+28	+4,8%	629	50,6%	+64	+11,3%
Hem	793	46,7%	+56	+7,6%	904	53,3%	+79	+9,6%
La Madeleine	800	45,3%	+38	+5,0%	965	54,7%	+61	+6,7%
Lambersart	821	51,5%	+72	+9,6%	772	48,5%	+14	+1,8%
Lille-Hellemmes-Lomme	10 598	44,8%	+652	+6,6%	13 071	55,2%	+328	+2,6%
Loos	857	45,4%	+70	+8,9%	1 032	54,6%	+51	+5,2%
Lys-lez-Lannoy	506	48,5%	+7	+1,4%	537	51,5%	+12	+2,3%
Marcq-en-Baroeul	1 087	49,7%	+75	+7,4%	1 100	50,3%	+67	+6,5%
Marquette-lez-Lille	334	45,8%	+39	+13,2%	396	54,2%	+44	+12,5%
Mons-en-Baroeul	1 020	47,8%	+18	+1,8%	1 114	52,2%	+69	+6,6%
Mouvaux	365	50,3%	+41	+12,7%	360	49,7%	+19	+5,6%
Ronchin	682	45,6%	+65	+10,5%	812	54,4%	+19	+2,4%
Roncq	374	50,9%	+32	+9,4%	361	49,1%	+35	+10,7%
Roubaix	5 496	42,3%	+134	+2,5%	7 484	57,7%	+281	+3,9%
Saint-André-lez-Lille	317	50,3%	+16	+5,3%	313	49,7%	-13	-4,0%
Seclin	414	46,3%	+20	+5,1%	481	53,7%	+17	+3,7%
Tourcoing	4 882	46,0%	+185	+3,9%	5 726	54,0%	+284	+5,2%
Villeneuve d'Ascq	2 415	48,0%	+144	+6,3%	2 620	52,0%	+150	+6,1%
Wasquehal	573	48,9%	+23	+4,2%	598	51,1%	+31	+5,5%
Wattignies	456	45,3%	+10	+2,2%	550	54,7%	+30	+5,8%
Wattrelos	2 069	49,3%	+79	+4,0%	2 125	50,7%	+95	+4,7%
Territoire LMCU	44 367	46,4%	+2 239	+5,3%	51 219	53,6%	+2 309	+4,7%
Couronne Nord	3 208	49,9%	+274	+9,3%	3 216	50,1%	+131	+4,2%
Couronne Sud	3 607	46,5%	+248	+7,4%	4 152	53,5%	+228	+5,8%
La Lys	2 796	48,3%	+170	+6,5%	2 991	51,7%	+189	+6,7%
Territoire Est	3 884	48,1%	+183	+4,9%	4 190	51,9%	+238	+6,0%
Territoire Lillois	11 398	44,8%	+690	+6,4%	14 036	55,2%	+389	+2,9%
Territoire Roubaisien	10 666	45,2%	+292	+2,8%	12 940	54,8%	+520	+4,2%
Territoire Tourquennois	6 870	47,1%	+319	+4,9%	7 705	52,9%	+432	+5,9%
Territoire des Weppes	1 938	49,4%	+63	+3,4%	1 989	50,6%	+182	+10,1%
Communautés de Communes								
CC du Carembault	288	51,9%	+37	+14,7%	267	48,1%	+15	+6,0%
CC de la Haute-Deûle	710	49,3%	+2	+0,3%	729	50,7%	+48	+7,0%
CC du Pays de Pévèle	904	51,8%	+68	+8,1%	840	48,2%	+58	+7,4%
CC du Pays des Weppes	106	49,5%	+15	+16,5%	108	50,5%	+33	+44,0%
CC du Sud Pévèlois	423	50,4%	+30	+7,6%	417	49,6%	+48	+13,0%
Maisons de l'emploi								
MDE Lille Lomme Hellemmes	10 598	44,8%	+652	+6,6%	13 071	55,2%	+328	+2,6%
MDE Lys Tourcoing	7 907	47,6%	+400	+5,3%	8 699	52,4%	+532	+6,5%
MDE Métropole Nord Ouest	4 084	48,8%	+319	+8,5%	4 289	51,2%	+213	+5,2%
MDE Pévèle-Mélantois-Carembault	4 978	48,6%	+324	+7,0%	5 267	51,4%	+363	+7,4%
MDE de Roubaix-Wattrelos-Leers	8 365	44,5%	+239	+2,9%	10 433	55,5%	+410	+4,1%
MDE du Val de Marque	2 355	47,8%	+54	+2,3%	2 570	52,2%	+117	+4,8%
MDE de Villeneuve d'Ascq - Mons-en-Baroeul	3 830	48,1%	+182	+5,0%	4 127	51,9%	+231	+5,9%
Bassins d'emploi								
BE de Lille	28 161	46,9%	+1 710	+6,5%	31 868	53,1%	+1 470	+4,8%
BE de Roubaix - Tourcoing - Vallée de la Lys	18 704	46,2%	+701	+3,9%	21 771	53,8%	+1 050	+5,1%
Arrondissement de Lille	46 865	46,6%	+2 411	+5,4%	53 639	53,4%	+2 520	+4,9%
Région Nord - Pas de Calais	158 738	47,7%	+7 736	+5,1%	174 386	52,3%	+8 459	+5,1%

Source : Pôle emploi - 30/06/2011 et 30/06/2012 (données brutes)

16% des demandeurs d'emploi (catégorie A,B,C) ont moins de 25 ans

Communes (> 10 000 habitants en 2006)	Moins de 25 ans				50 ans et plus			
	Nombre	Part	Évolution annuelle		Nombre	Part	Évolution annuelle	
			En nbre	En %			En nbre	En %
Armentières	386	17,7%	+55	+16,6%	329	15,1%	+15	+4,8%
Bondues	44	10,2%	+16	+57,1%	125	29,1%	+23	+22,5%
Comines	162	18,2%	+11	+7,3%	180	20,2%	+31	+20,8%
Croix	232	15,0%	-13	-5,3%	321	20,7%	+7	+2,2%
Faches-Thumesnil	215	19,0%	+15	+7,5%	211	18,6%	+32	+17,9%
Halluin	285	18,2%	+14	+5,2%	312	19,9%	+28	+9,9%
Haubourdin	256	20,6%	+21	+8,9%	240	19,3%	+34	+16,5%
Hem	298	17,6%	+5	+1,7%	327	19,3%	+51	+18,5%
La Madeleine	240	13,6%	+10	+4,3%	285	16,1%	+33	+13,1%
Lambersart	207	13,0%	-13	-5,9%	314	19,7%	+29	+10,2%
Lille-Hellemmes-Lomme	3 332	14,1%	+41	+1,2%	3 339	14,1%	+318	+10,5%
Loos	378	20,0%	+89	+30,8%	319	16,9%	+13	+4,2%
Lys-lez-Lannoy	166	15,9%	-19	-10,3%	226	21,7%	+14	+6,6%
Marcq-en-Baroeul	284	13,0%	+2	+0,7%	474	21,7%	+81	+20,6%
Marquette-lez-Lille	114	15,6%	-25	-18,0%	165	22,6%	+28	+20,4%
Mons-en-Baroeul	370	17,3%	+32	+9,5%	369	17,3%	+51	+16,0%
Mouvaux	78	10,8%	+5	+6,8%	186	25,7%	+25	+15,5%
Ronchin	207	13,9%	+9	+4,5%	264	17,7%	+38	+16,8%
Roncq	110	15,0%	-16	-12,7%	163	22,2%	+25	+18,1%
Roubaix	2 016	15,5%	+16	+0,8%	2 217	17,1%	+275	+14,2%
Saint-André-lez-Lille	113	17,9%	-8	-6,6%	98	15,6%	-1	-1,0%
Seclin	159	17,8%	-3	-1,9%	166	18,5%	+28	+20,3%
Tourcoing	1 782	16,8%	+74	+4,3%	1 849	17,4%	+223	+13,7%
Villeneuve d'Ascq	684	13,6%	+65	+10,5%	841	16,7%	+73	+9,5%
Wasquehal	165	14,1%	-9	-5,2%	273	23,3%	+40	+17,2%
Wattignies	180	17,9%	+12	+7,1%	187	18,6%	+25	+15,4%
Wattrelos	770	18,4%	+10	+1,3%	860	20,5%	+80	+10,3%
Territoire LMCU	15 006	15,7%	+469	+3,2%	16 999	17,8%	+1 880	+12,4%
Couronne Nord	933	14,5%	-17	-1,8%	1 327	20,7%	+157	+13,4%
Couronne Sud	1 371	17,7%	+152	+12,5%	1 483	19,1%	+173	+13,2%
La Lys	1 053	18,2%	+94	+9,8%	1 084	18,7%	+104	+10,6%
Territoire Est	1 175	14,6%	+107	+10,0%	1 447	17,9%	+138	+10,5%
Territoire Lillois	3 572	14,0%	+51	+1,4%	3 624	14,2%	+351	+10,7%
Territoire Roubaisien	3 818	16,2%	+4	+0,1%	4 469	18,9%	+497	+12,5%
Territoire Tourquennois	2 393	16,4%	+104	+4,5%	2 775	19,0%	+347	+14,3%
Territoire des Weppes	691	17,6%	-26	-3,6%	790	20,1%	+113	+16,7%
Communautés de Communes								
CC du Carembault	104	18,7%	+8	+8,3%	132	23,8%	+28	+26,9%
CC de la Haute-Deûle	255	17,7%	+5	+2,0%	322	22,4%	+44	+15,8%
CC du Pays de Pévèle	271	15,5%	+8	+3,0%	447	25,6%	+65	+17,0%
CC du Pays des Weppes	23	10,7%	-5	-17,9%	75	35,0%	+25	+50,0%
CC du Sud Pévêlois	154	18,3%	+19	+14,1%	169	20,1%	+49	+40,8%
Maisons de l'emploi								
MDE Lille Lomme Hellemmes	3 332	14,1%	+41	+1,2%	3 339	14,1%	+318	+10,5%
MDE Lys Tourcoing	2 762	16,6%	+132	+5,0%	3 228	19,4%	+426	+15,2%
MDE Métropole Nord Ouest	1 222	14,6%	+8	+0,7%	1 655	19,8%	+205	+14,1%
MDE Pévèle-Mélantois-Carembault	1 734	16,9%	+106	+6,5%	2 164	21,1%	+346	+19,0%
MDE de Roubaix-Wattrelos-Leers	3 049	16,2%	+18	+0,6%	3 455	18,4%	+386	+12,6%
MDE du Val de Marque	788	16,0%	-9	-1,1%	1 054	21,4%	+118	+12,6%
MDE de Villeneuve d'Ascq - Mons-en-Baroeul	1 156	14,5%	+102	+9,7%	1 407	17,7%	+131	+10,3%
Bassins d'emploi								
BE de Lille	9 215	15,4%	+379	+4,3%	10 398	17,3%	+1 164	+12,6%
BE de Roubaix - Tourcoing - Vallée de la Lys	6 616	16,3%	+133	+2,1%	7 766	19,2%	+930	+13,6%
Arrondissement de Lille	15 831	15,8%	+512	+3,3%	18 164	18,1%	+2 094	+13,0%
Région Nord - Pas de Calais	59 524	17,9%	+754	+1,3%	61 732	18,5%	+7 204	+13,2%

Source : Pôle emploi - 30/06/2011 et 30/06/2012 (données brutes)

42% des demandeurs d'emploi (catégorie A,B,C) sont inscrits depuis un an et plus

Communes (> 10 000 habitants en 2006)	Inscrits de Longue Durée*				Inscrits de Très Longue Durée**			
	Nombre	Part	Évolution annuelle		Nombre	Part	Évolution annuelle	
			En nbre	En %			En nbre	En %
Armentières	873	40,0%	+42	+5,1%	419	19,2%	+45	+12,0%
Bondues	188	43,7%	+29	+18,2%	88	20,5%	+14	+18,9%
Comines	376	42,3%	+10	+2,7%	200	22,5%	+33	+19,8%
Croix	655	42,3%	-38	-5,5%	366	23,6%	+8	+2,2%
Faches-Thumesnil	462	40,8%	+25	+5,7%	247	21,8%	+49	+24,7%
Halluin	666	42,5%	+13	+2,0%	354	22,6%	+41	+13,1%
Haubourdin	534	43,0%	+18	+3,5%	289	23,3%	+11	+4,0%
Hem	803	47,3%	+72	+9,8%	437	25,8%	+74	+20,4%
La Madeleine	665	37,7%	+25	+3,9%	323	18,3%	+39	+13,7%
Lammersart	594	37,3%	+17	+2,9%	302	19,0%	+16	+5,6%
Lille-Hellemmes-Lomme	9 393	39,7%	+327	+3,6%	4 900	20,7%	+428	+9,6%
Loos	821	43,5%	+54	+7,0%	438	23,2%	+56	+14,7%
Lys-lez-Lannoy	518	49,7%	+47	+10,0%	278	26,7%	+31	+12,6%
Marcq-en-Baroeul	826	37,8%	+92	+12,5%	394	18,0%	+57	+16,9%
Marquette-lez-Lille	291	39,9%	+41	+16,4%	131	17,9%	+19	+17,0%
Mons-en-Baroeul	908	42,5%	-3	-0,3%	506	23,7%	+38	+8,1%
Mouvaux	313	43,2%	+33	+11,8%	160	22,1%	+30	+23,1%
Ronchin	631	42,2%	+45	+7,7%	333	22,3%	+46	+16,0%
Roncq	304	41,4%	+32	+11,8%	150	20,4%	+4	+2,7%
Roubaix	5 543	42,7%	+233	+4,4%	2 916	22,5%	+237	+8,8%
Saint-André-lez-Lille	244	38,7%	+15	+6,6%	118	18,7%	+13	+12,4%
Seclin	379	42,3%	+14	+3,8%	198	22,1%	+20	+11,2%
Tourcoing	4 661	43,9%	+156	+3,5%	2 525	23,8%	+305	+13,7%
Villeneuve d'Ascq	2 112	41,9%	+54	+2,6%	1 129	22,4%	+48	+4,4%
Wasquehal	466	39,8%	+12	+2,6%	248	21,2%	+12	+5,1%
Wattignies	417	41,5%	+5	+1,2%	227	22,6%	+30	+15,2%
Wattrelos	2 036	48,5%	+43	+2,2%	1 176	28,0%	+115	+10,8%
Territoire LMCU	40 090	41,9%	+1 687	+4,4%	21 104	22,1%	+2 079	+10,9%
Couronne Nord	2 452	38,2%	+193	+8,5%	1 191	18,5%	+149	+14,3%
Couronne Sud	3 273	42,2%	+173	+5,6%	1 745	22,5%	+239	+15,9%
La Lys	2 357	40,7%	+98	+4,3%	1 180	20,4%	+131	+12,5%
Territoire Est	3 406	42,2%	+60	+1,8%	1 848	22,9%	+118	+6,8%
Territoire Lillois	10 058	39,5%	+352	+3,6%	5 223	20,5%	+467	+9,8%
Territoire Roubaisien	10 513	44,5%	+423	+4,2%	5 690	24,1%	+514	+9,9%
Territoire Tourquennois	6 346	43,5%	+277	+4,6%	3 372	23,1%	+400	+13,5%
Territoire des Weppes	1 685	42,9%	+111	+7,1%	855	21,8%	+61	+7,7%
Communautés de Communes								
CC du Carembault	217	39,1%	+20	+10,2%	109	19,6%	+25	+29,8%
CC de la Haute-Deûle	643	44,7%	+80	+14,2%	293	20,4%	+37	+14,5%
CC du Pays de Pévèle	675	38,7%	+32	+5,0%	336	19,3%	+41	+13,9%
CC du Pays des Weppes	77	36,0%	+7	+10,0%	44	20,6%	+9	+25,7%
CC du Sud Pévêlois	329	39,2%	+23	+7,5%	155	18,5%	+10	+6,9%
Maisons de l'emploi								
MDE Lille Lomme Hellemmes	9 393	39,7%	+327	+3,6%	4 900	20,7%	+428	+9,6%
MDE Lys Tourcoing	7 226	43,5%	+334	+4,8%	3 821	23,0%	+457	+13,6%
MDE Métropole Nord Ouest	3 180	38,0%	+226	+7,7%	1 544	18,4%	+187	+13,8%
MDE Pévèle-Mélantois-Carembault	4 203	41,0%	+267	+6,8%	2 139	20,9%	+286	+15,4%
MDE de Roubaix-Wattrelos-Leers	8 390	44,6%	+361	+4,5%	4 533	24,1%	+407	+9,9%
MDE du Val de Marque	2 172	44,1%	+56	+2,6%	1 191	24,2%	+117	+10,9%
MDE de Villeneuve d'Ascq - Mons-en-Baroeul	3 357	42,2%	+66	+2,0%	1 814	22,8%	+108	+6,3%
Bassins d'emploi								
BE de Lille	24 219	40,3%	+1 098	+4,7%	12 478	20,8%	+1 214	+10,8%
BE de Roubaix - Tourcoing - Vallée de la Lys	17 854	44,1%	+752	+4,4%	9 582	23,7%	+988	+11,5%
Arrondissement de Lille	42 073	41,9%	+1 850	+4,6%	22 060	21,9%	+2 202	+11,1%
Région Nord - Pas de Calais	143 134	43,0%	+6 522	+4,8%	74 850	22,5%	+6 618	+9,7%

* Demandeurs d'Emploi de Longue Durée (inscrits depuis 1 an et plus)

** Demandeurs d'Emploi de Très Longue Durée (inscrits depuis 2 ans et plus)

Source : Pôle emploi - 30/06/2011 et 30/06/2012 (données brutes)

22% des demandeurs d'emploi (catégorie A,B,C) ont un droit payable au RSA

Communes (> 10 000 habitants en 2006)	Ayant un droit payable au RSA				N'ayant pas de droit payable au RSA			
	Nombre	Part	Évolution annuelle		Nombre	Part	Évolution annuelle	
			En nbre	En %			En nbre	En %
Armentières	469	21,5%	+1	+0,2%	1 713	78,5%	+141	+9,0%
Bondues	44	10,2%	+2	+4,8%	386	89,8%	+47	+13,9%
Comines	101	11,4%	-9	-8,2%	788	88,6%	+87	+12,4%
Croix	266	17,2%	-17	-6,0%	1 282	82,8%	-18	-1,4%
Faches-Thumesnil	220	19,4%	+18	+8,9%	912	80,6%	+80	+9,6%
Halluin	258	16,5%	+12	+4,9%	1 310	83,5%	+72	+5,8%
Haubourdin	228	18,4%	+33	+16,9%	1 014	81,6%	+59	+6,2%
Hem	387	22,8%	+10	+2,7%	1 310	77,2%	+125	+10,5%
La Madeleine	322	18,2%	-15	-4,5%	1 443	81,8%	+114	+8,6%
Lambersart	255	16,0%	-19	-6,9%	1 338	84,0%	+105	+8,5%
Lille-Hellemmes-Lomme	6 434	27,2%	+170	+2,7%	17 235	72,8%	+810	+4,9%
Loos	418	22,1%	+29	+7,5%	1 471	77,9%	+92	+6,7%
Lys-lez-Lannoy	186	17,8%	+5	+2,8%	857	82,2%	+14	+1,7%
Marcq-en-Baroeul	322	14,7%	-16	-4,7%	1 865	85,3%	+158	+9,3%
Marquette-lez-Lille	107	14,7%	+18	+20,2%	623	85,3%	+65	+11,6%
Mons-en-Baroeul	477	22,4%	-29	-5,7%	1 657	77,6%	+116	+7,5%
Mouvaux	78	10,8%	+3	+4,0%	647	89,2%	+57	+9,7%
Ronchin	325	21,8%	+3	+0,9%	1 169	78,2%	+81	+7,4%
Roncq	94	12,8%	+7	+8,0%	641	87,2%	+60	+10,3%
Roubaix	4 195	32,3%	+69	+1,7%	8 785	67,7%	+346	+4,1%
Saint-André-lez-Lille	85	13,5%	+0	+0,0%	545	86,5%	+3	+0,6%
Seclin	182	20,3%	-7	-3,7%	713	79,7%	+44	+6,6%
Tourcoing	2 579	24,3%	+48	+1,9%	8 029	75,7%	+421	+5,5%
Villeneuve d'Ascq	1 106	22,0%	-39	-3,4%	3 929	78,0%	+333	+9,3%
Wasquehal	142	12,1%	-25	-15,0%	1 029	87,9%	+79	+8,3%
Wattignies	212	21,1%	+26	+14,0%	794	78,9%	+14	+1,8%
Wattrelos	772	18,4%	+49	+6,8%	3 422	81,6%	+125	+3,8%
Territoire LMCU	21 493	22,5%	+368	+1,7%	74 093	77,5%	+4 180	+6,0%
Couronne Nord	906	14,1%	-13	-1,4%	5 518	85,9%	+418	+8,2%
Couronne Sud	1 517	19,6%	+76	+5,3%	6 242	80,4%	+400	+6,8%
La Lys	905	15,6%	+0	+0,0%	4 882	84,4%	+359	+7,9%
Territoire Est	1 678	20,8%	-71	-4,1%	6 396	79,2%	+492	+8,3%
Territoire Lillois	6 756	26,6%	+155	+2,3%	18 678	73,4%	+924	+5,2%
Territoire Roubaisien	6 058	25,7%	+87	+1,5%	17 548	74,3%	+725	+4,3%
Territoire Tourquennois	3 091	21,2%	+65	+2,1%	11 484	78,8%	+686	+6,4%
Territoire des Weppes	582	14,8%	+69	+13,5%	3 345	85,2%	+176	+5,6%
Communautés de Communes								
CC du Carembault	65	11,7%	+5	+8,3%	490	88,3%	+47	+10,6%
CC de la Haute-Deûle	162	11,3%	-10	-5,8%	1 277	88,7%	+60	+4,9%
CC du Pays de Pévèle	154	8,8%	+21	+15,8%	1 590	91,2%	+105	+7,1%
CC du Pays des Weppes	11	5,1%	-3	-21,4%	203	94,9%	+51	+33,6%
CC du Sud Pévêlois	157	18,7%	+8	+5,4%	683	81,3%	+70	+11,4%
Maisons de l'emploi								
MDE Lille Lomme Hellemmes	6 434	27,2%	+170	+2,7%	17 235	72,8%	+810	+4,9%
MDE Lys Tourcoing	3 316	20,0%	+64	+2,0%	13 290	80,0%	+868	+7,0%
MDE Métropole Nord Ouest	1 243	14,8%	-41	-3,2%	7 130	85,2%	+573	+8,7%
MDE Pévèle-Mélantois-Carembault	1 612	15,7%	+66	+4,3%	8 633	84,3%	+621	+7,8%
MDE de Roubaix-Wattrelos-Leers	5 212	27,7%	+116	+2,3%	13 586	72,3%	+533	+4,1%
MDE du Val de Marque	853	17,3%	-33	-3,7%	4 072	82,7%	+204	+5,3%
MDE de Villeneuve d'Ascq - Mons-en-Baroeul	1 671	21,0%	-67	-3,9%	6 286	79,0%	+480	+8,3%
Bassins d'emploi								
BE de Lille	12 651	21,1%	+235	+1,9%	47 378	78,9%	+2 945	+6,6%
BE de Roubaix - Tourcoing - Vallée de la Lys	9 405	23,2%	+153	+1,7%	31 070	76,8%	+1 598	+5,4%
Arrondissement de Lille	22 056	21,9%	+388	+1,8%	78 448	78,1%	+4 543	+6,1%
Région Nord - Pas de Calais	72 491	21,8%	+517	+0,7%	260 633	78,2%	+15 678	+6,4%

* Le revenu de solidarité active (RSA) est entré en vigueur le 1^{er} septembre 2009 en France métropolitaine. **Il s'agit ici uniquement des demandeurs d'emploi ayant un droit payable au RSA (allocataires ou conjoints), c'est-à-dire les bénéficiaires d'une allocation au titre du RSA.**

Source : Pôle emploi - 30/06/2011 et 30/06/2012 (données brutes)

44% des demandeurs d'emploi (catégorie A,B,C) ont au moins le BAC

Communes (> 10 000 habitants en 2006)	Ayant au moins le BAC				Sans diplôme*			
	Nombre	Part	Évolution annuelle		Nombre	Part	Évolution annuelle	
			En nbre	En %			En nbre	En %
Armentières	755	34,6%	+57	+8,2%	411	18,8%	-2	-0,5%
Bondues	317	73,7%	+42	+15,3%	35	8,1%	+4	+12,9%
Comines	331	37,2%	+43	+14,9%	214	24,1%	+20	+10,3%
Croix	692	44,7%	-9	-1,3%	246	15,9%	-28	-10,2%
Faches-Thumesnil	511	45,1%	+54	+11,8%	198	17,5%	+2	+1,0%
Halluin	598	38,1%	+24	+4,2%	329	21,0%	+21	+6,8%
Haubourdin	427	34,4%	+38	+9,8%	277	22,3%	+26	+10,4%
Hem	610	35,9%	+85	+16,2%	365	21,5%	+20	+5,8%
La Madeleine	953	54,0%	+88	+10,2%	281	15,9%	+25	+9,8%
Lambersart	899	56,4%	+49	+5,8%	225	14,1%	+9	+4,2%
Lille-Hellemmes-Lomme	12 336	52,1%	+871	+7,6%	4 512	19,1%	+34	+0,8%
Loos	713	37,7%	+63	+9,7%	398	21,1%	+22	+5,9%
Lys-lez-Lannoy	406	38,9%	+10	+2,5%	228	21,9%	+9	+4,1%
Marcq-en-Baroeul	1 304	59,6%	+87	+7,1%	280	12,8%	+15	+5,7%
Marquette-lez-Lille	287	39,3%	+49	+20,6%	139	19,0%	+13	+10,3%
Mons-en-Baroeul	872	40,9%	+16	+1,9%	477	22,4%	+4	+0,8%
Mouvaux	431	59,4%	+60	+16,2%	84	11,6%	+4	+5,0%
Ronchin	655	43,8%	+43	+7,0%	282	18,9%	+30	+11,9%
Roncq	353	48,0%	+42	+13,5%	110	15,0%	+6	+5,8%
Roubaix	4 219	32,5%	+237	+6,0%	3 472	26,7%	+69	+2,0%
Saint-André-lez-Lille	312	49,5%	+7	+2,3%	97	15,4%	-14	-12,6%
Seclin	343	38,3%	+27	+8,5%	180	20,1%	+1	+0,6%
Tourcoing	3 741	35,3%	+270	+7,8%	2 433	22,9%	+64	+2,7%
Villeneuve d'Ascq	2 633	52,3%	+195	+8,0%	800	15,9%	+18	+2,3%
Wasquehal	609	52,0%	+35	+6,1%	161	13,7%	+15	+10,3%
Wattignies	448	44,5%	+18	+4,2%	204	20,3%	+37	+22,2%
Wattrelos	1 289	30,7%	+43	+3,5%	995	23,7%	+15	+1,5%
Territoire LMCU	41 840	43,8%	+2 936	+7,5%	19 140	20,0%	+495	+2,7%
Couronne Nord	3 417	53,2%	+275	+8,8%	945	14,7%	+35	+3,8%
Couronne Sud	3 351	43,2%	+287	+9,4%	1 460	18,8%	+115	+8,6%
La Lys	2 223	38,4%	+155	+7,5%	1 118	19,3%	+10	+0,9%
Territoire Est	4 012	49,7%	+244	+6,5%	1 400	17,3%	+18	+1,3%
Territoire Lillois	13 289	52,2%	+959	+7,8%	4 793	18,8%	+59	+1,2%
Territoire Roubaisien	8 254	35,0%	+454	+5,8%	5 623	23,8%	+91	+1,6%
Territoire Tourquennois	5 680	39,0%	+462	+8,9%	3 080	21,1%	+99	+3,3%
Territoire des Weppes	1 614	41,1%	+100	+6,6%	721	18,4%	+68	+10,4%
Communautés de Communes								
CC du Carembault	271	48,8%	+25	+10,2%	85	15,3%	+9	+11,8%
CC de la Haute-Deûle	582	40,4%	+30	+5,4%	249	17,3%	+5	+2,0%
CC du Pays de Pévèle	932	53,4%	+80	+9,4%	208	11,9%	-1	-0,5%
CC du Pays des Weppes	130	60,7%	+29	+28,7%	21	9,8%	+4	+23,5%
CC du Sud Pévèlois	311	37,0%	+44	+16,5%	145	17,3%	+21	+16,9%
Maisons de l'emploi								
MDE Lille Lomme Hellemmes	12 336	52,1%	+871	+7,6%	4 512	19,1%	+34	+0,8%
MDE Lys Tourcoing	6 469	39,0%	+539	+9,1%	3 522	21,2%	+137	+4,0%
MDE Métropole Nord Ouest	4 432	52,9%	+368	+9,1%	1 269	15,2%	+61	+5,0%
MDE Pévèle-Mélantois-Carembault	4 634	45,2%	+401	+9,5%	1 711	16,7%	+132	+8,4%
MDE de Roubaix-Wattrelos-Leers	6 171	32,8%	+318	+5,4%	4 796	25,5%	+94	+2,0%
MDE du Val de Marque	2 142	43,5%	+140	+7,0%	849	17,2%	-1	-0,1%
MDE de Villeneuve d'Ascq - Mons-en-Baroeul	3 953	49,7%	+240	+6,5%	1 378	17,3%	+16	+1,2%
Bassins d'emploi								
BE de Lille	29 276	48,8%	+2 165	+8,0%	10 670	17,8%	+306	+3,0%
BE de Roubaix - Tourcoing - Vallée de la Lys	14 843	36,7%	+994	+7,2%	9 195	22,7%	+231	+2,6%
Arrondissement de Lille	44 119	43,9%	+3 159	+7,7%	19 865	19,8%	+537	+2,8%
Région Nord - Pas de Calais	123 973	37,2%	+9 353	+8,2%	63 276	19,0%	+1 591	+2,6%

* Sans diplôme : Niveau VI (niveau fin de scolarité obligatoire) et V bis (niveau du certificat de formation professionnelle)

Source : Pôle emploi - 30/06/2011 et 30/06/2012 (données brutes)

8% des demandeurs d'emploi (catégorie A,B,C) sont Techniciens-Agents de Maîtrise

Communes (> 10 000 habitants en 2006)	Techniciens - Agents de Maîtrise				Employés non qualifiés			
	Nombre	Part	Évolution annuelle		Nombre	Part	Évolution annuelle	
			En nbre	En %			En nbre	En %
Armentières	115	5,3%	+6	+5,5%	558	25,6%	+25	+4,7%
Bondues	71	16,5%	+11	+18,3%	46	10,7%	+3	+7,0%
Comines	58	6,5%	+8	+16,0%	168	18,9%	+1	+0,6%
Croix	141	9,1%	+22	+18,5%	367	23,7%	-12	-3,2%
Faches-Thumesnil	129	11,4%	+16	+14,2%	253	22,3%	+17	+7,2%
Halluin	122	7,8%	+6	+5,2%	314	20,0%	+11	+3,6%
Haubourdin	81	6,5%	+11	+15,7%	275	22,1%	+9	+3,4%
Hem	94	5,5%	+1	+1,1%	357	21,0%	+17	+5,0%
La Madeleine	206	11,7%	+13	+6,7%	341	19,3%	+31	+10,0%
Lambersart	199	12,5%	-16	-7,4%	258	16,2%	-13	-4,8%
Lille-Hellemmes-Lomme	2 588	10,9%	+91	+3,6%	5 256	22,2%	+140	+2,7%
Loos	154	8,2%	+36	+30,5%	447	23,7%	+20	+4,7%
Lys-lez-Lannoy	56	5,4%	+4	+7,7%	238	22,8%	+5	+2,1%
Marcq-en-Baroeul	265	12,1%	+13	+5,2%	368	16,8%	+48	+15,0%
Marquette-lez-Lille	52	7,1%	+15	+40,5%	159	21,8%	+22	+16,1%
Mons-en-Baroeul	130	6,1%	-6	-4,4%	678	31,8%	+86	+14,5%
Mouvaux	68	9,4%	+2	+3,0%	120	16,6%	+5	+4,3%
Ronchin	141	9,4%	+5	+3,7%	355	23,8%	+17	+5,0%
Roncq	79	10,7%	-9	-10,2%	125	17,0%	+9	+7,8%
Roubaix	490	3,8%	+7	+1,4%	3 987	30,7%	+171	+4,5%
Saint-André-lez-Lille	84	13,3%	-4	-4,5%	101	16,0%	-11	-9,8%
Seclin	68	7,6%	+2	+3,0%	147	16,4%	+3	+2,1%
Tourcoing	586	5,5%	+52	+9,7%	2 865	27,0%	+109	+4,0%
Villeneuve d'Ascq	652	12,9%	+37	+6,0%	1 041	20,7%	+50	+5,0%
Wasquehal	98	8,4%	-21	-17,6%	214	18,3%	-1	-0,5%
Wattignies	79	7,9%	-2	-2,5%	252	25,0%	-9	-3,4%
Wattrelos	209	5,0%	+36	+20,8%	1 071	25,5%	+68	+6,8%
Territoire LMCU	8 038	8,4%	+399	+5,2%	22 304	23,3%	+885	+4,1%
Couronne Nord	741	11,5%	+22	+3,1%	1 088	16,9%	+32	+3,0%
Couronne Sud	710	9,2%	+58	+8,9%	1 728	22,3%	+78	+4,7%
La Lys	396	6,8%	+15	+3,9%	1 229	21,2%	+31	+2,6%
Territoire Est	910	11,3%	+29	+3,3%	1 862	23,1%	+148	+8,6%
Territoire Lillois	2 794	11,0%	+104	+3,9%	5 597	22,0%	+171	+3,2%
Territoire Roubaisien	1 180	5,0%	+63	+5,6%	6 415	27,2%	+236	+3,8%
Territoire Tourquennois	975	6,7%	+72	+8,0%	3 575	24,5%	+147	+4,3%
Territoire des Weppes	332	8,5%	+36	+12,2%	810	20,6%	+42	+5,5%
Communautés de Communes								
CC du Carembault	55	9,9%	+6	+12,2%	75	13,5%	-2	-2,6%
CC de la Haute-Deûle	130	9,0%	+26	+25,0%	239	16,6%	+34	+16,6%
CC du Pays de Pévèle	214	12,3%	-6	-2,7%	255	14,6%	+28	+12,3%
CC du Pays des Weppes	36	16,8%	+12	+50,0%	30	14,0%	+2	+7,1%
CC du Sud Pévêlois	43	5,1%	+7	+19,4%	162	19,3%	+13	+8,7%
Maisons de l'emploi								
MDE Lille Lomme Hellemmes	2 588	10,9%	+91	+3,6%	5 256	22,2%	+140	+2,7%
MDE Lys Tourcoing	1 123	6,8%	+70	+6,6%	3 927	23,6%	+162	+4,3%
MDE Métropole Nord Ouest	965	11,5%	+45	+4,9%	1 465	17,5%	+64	+4,6%
MDE Pévèle-Mélantois-Carembault	988	9,6%	+71	+7,7%	1 960	19,1%	+125	+6,8%
MDE de Roubaix-Wattrelos-Leers	817	4,3%	+58	+7,6%	5 402	28,7%	+241	+4,7%
MDE du Val de Marque	383	7,8%	+10	+2,7%	1 033	21,0%	-5	-0,5%
MDE de Villeneuve d'Ascq - Mons-en-Baroeul	890	11,2%	+24	+2,8%	1 842	23,1%	+148	+8,7%
Bassins d'emploi								
BE de Lille	6 202	10,3%	+318	+5,4%	12 701	21,2%	+563	+4,6%
BE de Roubaix - Tourcoing - Vallée de la Lys	2 333	5,8%	+136	+6,2%	10 384	25,7%	+401	+4,0%
Arrondissement de Lille	8 535	8,5%	+454	+5,6%	23 085	23,0%	+964	+4,4%
Région Nord - Pas de Calais	19 130	5,7%	+1 121	+6,2%	73 937	22,2%	+2 599	+3,6%

Source : Pôle emploi - 30/06/2011 et 30/06/2012 (données brutes)