



Au 31 mars 2014, l'arrondissement de Lille compte **112 574 demandeurs d'emploi** inscrits en fin de mois à Pôle Emploi **de catégorie A,B,C***.

En un an, leur nombre a augmenté de 3,7% (soit +3 977).

* La **catégorie A** regroupe les demandeurs d'emploi tenus de faire des actes positifs de recherche d'emploi, sans emploi; la **catégorie B** ceux tenus de faire des actes positifs de recherche d'emploi, ayant exercé une activité réduite courte, c'est à dire de 78 heures ou moins au cours du mois; la **catégorie C** ceux tenus de faire des actes positifs de recherche d'emploi, ayant exercé une activité réduite longue, c'est à dire de plus de 78 heures au cours du mois. La **catégorie A,B,C** regroupe les demandeurs d'emploi tenus de faire des actes positifs de recherche d'emploi; elle correspond aux anciennes catégories 1, 2, 3, 6, 7 et 8.

Caractéristiques de la demande d'emploi

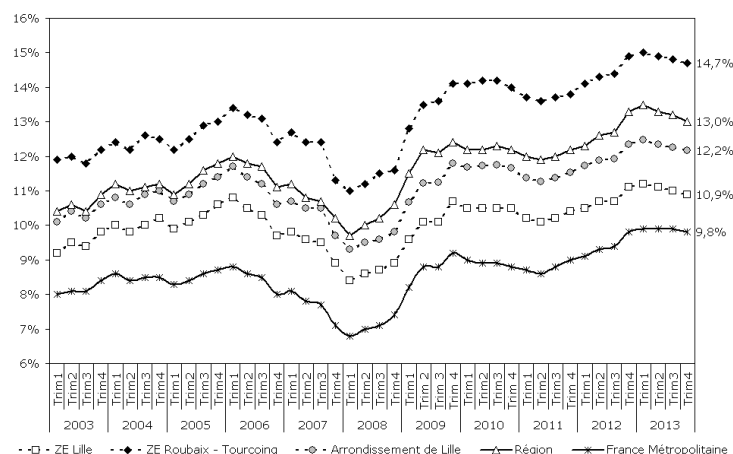
Au 31 mars 2014, dans l'arrondissement de Lille,

- **46%** des demandeurs d'emploi de catégorie A,B,C **sont des femmes** (51 750), soit une **augmentation de 3,0%** par rapport à fin mars 2013 (+1 499).
- **17%** des demandeurs d'emploi de catégorie A,B,C **ont moins de 25 ans** (18 884), soit une **diminution de 4,6%** par rapport à fin mars 2013 (-913).
- **45%** des demandeurs d'emploi de catégorie A,B,C **sont inscrits depuis un an et plus** (51 175), soit une **augmentation de 8,7%** par rapport à fin mars 2013 (+4 077).
- **23%** des demandeurs d'emploi de catégorie A,B,C **ont un droit payable au Revenu de Solidarité Active** (26 280), soit une **augmentation de 7,4%** par rapport à fin mars 2013 (+1 819).
- **46%** des demandeurs d'emploi de catégorie A,B,C **ont un niveau supérieur ou égal au Baccalauréat** (51 684), soit une **augmentation de 6,2%** par rapport à fin mars 2013 (+3 000).
- **40%** des demandeurs d'emploi de catégorie A,B,C **sont employés qualifiés** (44 713), soit une **augmentation de 5,7%** par rapport à fin mars 2013 (+2 401).

Au 4^e trimestre 2013, le taux de chômage dans l'arrondissement de Lille est de 12,2%, soit 0,8 point de moins que celui de la région (13,0%) mais 2,4 points de plus que celui de la France (9,8%). Le taux de chômage de la zone d'emploi de Roubaix-Tourcoing (14,7%) reste supérieur de 3,8 points à celui de la zone d'emploi de Lille (10,9%).

Par rapport au 3^e trimestre 2013, le taux de chômage a diminué de 0,1 point dans l'arrondissement, une baisse inférieure à celle de la région (-0,2 point) et équivalente à celle de la France (-0,1 point). Cette baisse s'observe également à l'échelle des zones d'emploi de Lille (-0,1 point) et de Roubaix - Tourcoing (-0,1 point).

Évolution du taux de chômage entre le 1^{er} trimestre 2003 et le 4^e trimestre 2013



Source : INSEE/OPELM - 1^{er} trimestre 2003 au 4^e trimestre 2013 (provisoire)

CONTACT
CBE Lille Métropole
Aurélien THOREL

Chargée d'études
150, rue de Fontenoy
59100 ROUBAIX
Tél. : 03 59 30 67 30
Mail : a.thorel@cbelille.org

Le bulletin d'information sur la demande d'emploi est réalisé chaque trimestre en collaboration avec Pôle Emploi. Il permet de fournir des éléments d'information sur la demande d'emploi pour les communes de plus de 10 000 habitants, les 8 territoires de Lille Métropole Communauté Urbaine, les 3 Communautés de Communes, les 7 Maisons de l'Emploi et les 2 bassins d'emploi composant l'arrondissement de Lille.
L'ensemble des bulletins sur la demande d'emploi est disponible sur le site web du Comité de Bassin d'Emploi Lille Métropole : www.cbelille.org

Evolution de la demande d'emploi

Augmentation de 3,7% entre le 31 mars 2013 et le 31 mars 2014

Communes	Catégorie A				Catégorie A,B,C		
	Nombre	Part	Évolution annuelle		Nombre	Évolution annuelle	
			En nbre	En %		En nbre	En %
Armentières	1 771	71,2%	+87	+5,2%	2 488	+120	+5,1%
Bondues	349	71,8%	-2	-0,6%	486	+27	+5,9%
Comines	642	66,7%	+56	+9,6%	963	+75	+8,4%
Croix	1 244	68,2%	+70	+6,0%	1 823	+156	+9,4%
Faches-Thumesnil	945	70,1%	+83	+9,6%	1 348	+130	+10,7%
Halluin	1 204	67,7%	+46	+4,0%	1 778	+80	+4,7%
Haubourdin	956	68,8%	+44	+4,8%	1 390	+35	+2,6%
Hem	1 349	73,7%	+23	+1,7%	1 831	+53	+3,0%
La Madeleine	1 325	68,7%	+51	+4,0%	1 929	+91	+5,0%
Lambersart	1 260	70,7%	+105	+9,1%	1 781	+123	+7,4%
Lille-Hellemmes-Lomme	19 139	72,3%	+799	+4,4%	26 458	+965	+3,8%
Loos	1 535	71,1%	+71	+4,8%	2 160	+114	+5,6%
Lys-lez-Lannoy	830	69,5%	+33	+4,1%	1 194	+46	+4,0%
Marcq-en-Baroeul	1 821	70,7%	+107	+6,2%	2 574	+215	+9,1%
Marquette-lez-Lille	511	64,8%	-27	-5,0%	788	+0	+0,0%
Mons-en-Baroeul	1 581	71,3%	+40	+2,6%	2 218	+38	+1,7%
Mouvaux	577	71,9%	+53	+10,1%	802	+41	+5,4%
Ronchin	1 160	69,7%	-19	-1,6%	1 664	+12	+0,7%
Roncq	548	70,0%	+14	+2,6%	783	-2	-0,3%
Roubaix	10 812	77,7%	+102	+1,0%	13 919	+23	+0,2%
Saint-André-lez-Lille	572	67,0%	+44	+8,3%	854	+79	+10,2%
Seclin	730	71,9%	+6	+0,8%	1 016	+11	+1,1%
Tourcoing	8 942	74,0%	+528	+6,3%	12 076	+635	+5,6%
Villeneuve d'Ascq	3 912	70,8%	+13	+0,3%	5 527	+85	+1,6%
Wasquehal	900	69,5%	+6	+0,7%	1 295	-6	-0,5%
Wattignies	814	70,8%	+62	+8,2%	1 150	+84	+7,9%
Wattrelos	3 147	69,8%	-23	-0,7%	4 507	+50	+1,1%
Territoire LMCU	76 585	71,7%	+2 678	+3,6%	106 884	+3 791	+3,7%
Couronne Nord	5 157	68,9%	+262	+5,4%	7 490	+498	+7,1%
Couronne Sud	6 204	69,6%	+202	+3,4%	8 915	+401	+4,7%
La Lys	4 544	67,8%	+268	+6,3%	6 701	+408	+6,5%
Territoire Est	6 186	70,5%	+74	+1,2%	8 778	+161	+1,9%
Territoire Lillois	20 464	72,1%	+850	+4,3%	28 387	+1 056	+3,9%
Territoire Roubaisien	18 950	74,0%	+211	+1,1%	25 592	+335	+1,3%
Territoire Tourquennois	12 030	72,7%	+696	+6,1%	16 547	+823	+5,2%
Territoire des Weppes	3 050	68,2%	+115	+3,9%	4 474	+109	+2,5%
Communautés de Communes							
CC de la Haute-Deûle	1 111	67,4%	+29	+2,7%	1 648	+36	+2,2%
CC du Pays des Weppes	168	65,4%	-3	-1,8%	257	+17	+7,1%
CC du Pévèle Carembault	3 451	66,4%	+110	+3,3%	5 200	+207	+4,1%
dont ex CC du Carembault	453	67,0%	+36	+8,6%	676	+39	+6,1%
dont ex CC Pays de Pévèle	1 323	67,0%	+29	+2,2%	1 975	+24	+1,2%
dont ex CC Sud Pévélois	659	68,1%	+9	+1,4%	967	+55	+6,0%
Maisons de l'emploi							
MDE Lille Lomme Hellemmes	19 139	72,3%	+799	+4,4%	26 458	+965	+3,8%
MDE Lys Tourcoing	13 537	71,8%	+771	+6,0%	18 846	+974	+5,4%
MDE Métropole Nord Ouest	6 595	68,7%	+319	+5,1%	9 600	+591	+6,6%
MDE du Pévèle-Mélantois-Carembault	8 061	68,4%	+249	+3,2%	11 793	+465	+4,1%
MDE de Roubaix-Wattrelos-Leers	15 191	75,1%	+121	+0,8%	20 221	+110	+0,5%
MDE du Val de Marque	3 838	69,8%	+71	+1,9%	5 499	+213	+4,0%
MDE de Villeneuve d'Ascq - Mons-en-Baroeul	6 107	70,6%	+93	+1,5%	8 650	+173	+2,0%
Bassins d'emploi							
BE de Lille	47 714	70,3%	+1 819	+4,0%	67 842	+2 679	+4,1%
BE de Roubaix - Tourcoing - Vallée de la Lys	32 682	73,1%	+956	+3,0%	44 732	+1 298	+3,0%
Arrondissement de Lille	80 396	71,4%	+2 775	+3,6%	112 574	+3 977	+3,7%
Région Nord - Pas de Calais	264 531	71,2%	+2 923	+1,1%	371 785	+6 882	+1,9%

Source : Pôle emploi - 31/03/2013 et 31/03/2014 (données brutes) / Traitement : CBELM

LMCU = Lille Métropole Communauté Urbaine, CC = Communauté de Communes, MDE = Maison de l'Emploi, BE = Bassin d'Emploi

Caractéristiques de la demande d'emploi au 31 mars 2014

46% des demandeurs d'emploi (catégorie A,B,C) sont des femmes

Communes	Femmes				Hommes			
	Nombre	Part	Évolution annuelle		Nombre	Part	Évolution annuelle	
			En nbre	En %			En nbre	En %
Armentières	1 061	42,6%	+10	+1,0%	1 427	57,4%	+110	+8,4%
Bondues	244	50,2%	+21	+9,4%	242	49,8%	+6	+2,5%
Comines	486	50,5%	+46	+10,5%	477	49,5%	+29	+6,5%
Croix	855	46,9%	+59	+7,4%	968	53,1%	+97	+11,1%
Faches-Thumesnil	635	47,1%	+25	+4,1%	713	52,9%	+105	+17,3%
Halluin	856	48,1%	+27	+3,3%	922	51,9%	+53	+6,1%
Haubourdin	673	48,4%	+1	+0,1%	717	51,6%	+34	+5,0%
Hem	860	47,0%	+22	+2,6%	971	53,0%	+31	+3,3%
La Madeleine	913	47,3%	+62	+7,3%	1 016	52,7%	+29	+2,9%
Lambersart	916	51,4%	+80	+9,6%	865	48,6%	+43	+5,2%
Lille-Hellemmes-Lomme	11 598	43,8%	+359	+3,2%	14 860	56,2%	+606	+4,3%
Loos	992	45,9%	+80	+8,8%	1 168	54,1%	+34	+3,0%
Lys-lez-Lannoy	591	49,5%	+33	+5,9%	603	50,5%	+13	+2,2%
Marcq-en-Baroeul	1 222	47,5%	+63	+5,4%	1 352	52,5%	+152	+12,7%
Marquette-lez-Lille	387	49,1%	-2	-0,5%	401	50,9%	+2	+0,5%
Mons-en-Baroeul	1 080	48,7%	+50	+4,9%	1 138	51,3%	-12	-1,0%
Mouvaux	387	48,3%	+26	+7,2%	415	51,7%	+15	+3,8%
Ronchin	739	44,4%	+5	+0,7%	925	55,6%	+7	+0,8%
Roncq	365	46,6%	-37	-9,2%	418	53,4%	+35	+9,1%
Roubaix	5 855	42,1%	-37	-0,6%	8 064	57,9%	+60	+0,7%
Saint-André-lez-Lille	402	47,1%	+36	+9,8%	452	52,9%	+43	+10,5%
Seclin	455	44,8%	+5	+1,1%	561	55,2%	+6	+1,1%
Tourcoing	5 603	46,4%	+292	+5,5%	6 473	53,6%	+343	+5,6%
Villeneuve d'Ascq	2 633	47,6%	+46	+1,8%	2 894	52,4%	+39	+1,4%
Wasquehal	625	48,3%	+7	+1,1%	670	51,7%	-13	-1,9%
Wattignies	520	45,2%	+27	+5,5%	630	54,8%	+57	+9,9%
Wattrelos	2 146	47,6%	-16	-0,7%	2 361	52,4%	+66	+2,9%
Territoire LMCU	48 953	45,8%	+1 438	+3,0%	57 931	54,2%	+2 353	+4,2%
Couronne Nord	3 670	49,0%	+221	+6,4%	3 820	51,0%	+277	+7,8%
Couronne Sud	4 080	45,8%	+163	+4,2%	4 835	54,2%	+238	+5,2%
La Lys	3 099	46,2%	+72	+2,4%	3 602	53,8%	+336	+10,3%
Territoire Est	4 237	48,3%	+124	+3,0%	4 541	51,7%	+77	+0,8%
Territoire Lillois	12 511	44,1%	+421	+3,5%	15 876	55,9%	+635	+4,2%
Territoire Roubaisien	11 431	44,7%	+77	+0,7%	14 161	55,3%	+258	+1,9%
Territoire Tourquennois	7 760	46,9%	+351	+4,7%	8 787	53,1%	+472	+5,7%
Territoire des Weppes	2 165	48,4%	+9	+0,4%	2 309	51,6%	+100	+4,5%
Communautés de Communes								
CC de la Haute-Deûle	800	48,5%	+9	+1,1%	848	51,5%	+27	+3,3%
CC du Pays des Weppes	131	51,0%	+17	+14,9%	126	49,0%	+0	+0,0%
CC du Pévèle Carembault	2 592	49,8%	+56	+2,2%	2 608	50,2%	+151	+6,1%
dont ex CC du Carembault	352	52,1%	+28	+8,6%	324	47,9%	+11	+3,5%
dont ex CC Pays de Pévèle	979	49,6%	-11	-1,1%	996	50,4%	+35	+3,6%
dont ex CC Sud Pévélois	445	46,0%	+11	+2,5%	522	54,0%	+44	+9,2%
Maisons de l'emploi								
MDE Lille Lomme Hellemmes	11 598	43,8%	+359	+3,2%	14 860	56,2%	+606	+4,3%
MDE Lys Tourcoing	8 896	47,2%	+390	+4,6%	9 950	52,8%	+584	+6,2%
MDE Métropole Nord Ouest	4 656	48,5%	+287	+6,6%	4 944	51,5%	+304	+6,6%
MDE du Pévèle-Mélantois-Carembault	5 580	47,3%	+133	+2,4%	6 213	52,7%	+332	+5,6%
MDE de Roubaix-Wattrelos-Leers	8 885	43,9%	-28	-0,3%	11 336	56,1%	+138	+1,2%
MDE du Val de Marque	2 609	47,4%	+98	+3,9%	2 890	52,6%	+115	+4,1%
MDE de Villeneuve d'Ascq - Mons-en-Baroeul	4 174	48,3%	+131	+3,2%	4 476	51,7%	+42	+0,9%
Bassins d'emploi								
BE de Lille	31 274	46,1%	+1 043	+3,5%	36 568	53,9%	+1 636	+4,7%
BE de Roubaix - Tourcoing - Vallée de la Lys	20 476	45,8%	+456	+2,3%	24 256	54,2%	+842	+3,6%
Arrondissement de Lille	51 750	46,0%	+1 499	+3,0%	60 824	54,0%	+2 478	+4,2%
Région Nord - Pas de Calais	173 021	46,5%	+2 115	+1,2%	198 764	53,5%	+4 767	+2,5%

Source : Pôle emploi - 31/03/2013 et 31/03/2014 (données brutes) / Traitement : CBELM

17% des demandeurs d'emploi (catégorie A,B,C) ont moins de 25 ans

Communes	Moins de 25 ans				50 ans et plus			
	Nombre	Part	Évolution annuelle		Nombre	Part	Évolution annuelle	
			En nbre	En %			En nbre	En %
Armentières	456	18,3%	-27	-5,6%	372	15,0%	+26	+7,5%
Bondues	53	10,9%	+1	+1,9%	138	28,4%	+11	+8,7%
Comines	184	19,1%	+3	+1,7%	207	21,5%	+24	+13,1%
Croix	283	15,5%	-3	-1,0%	379	20,8%	+44	+13,1%
Faches-Thumesnil	234	17,4%	-10	-4,1%	255	18,9%	+42	+19,7%
Halluin	336	18,9%	+7	+2,1%	375	21,1%	+38	+11,3%
Haubourdin	275	19,8%	-33	-10,7%	271	19,5%	+19	+7,5%
Hem	351	19,2%	+5	+1,4%	368	20,1%	+28	+8,2%
La Madeleine	275	14,3%	-14	-4,8%	310	16,1%	+24	+8,4%
Lambersart	270	15,2%	+14	+5,5%	376	21,1%	+50	+15,3%
Lille-Hellemmes-Lomme	4 045	15,3%	-258	-6,0%	3 925	14,8%	+397	+11,3%
Loos	408	18,9%	-31	-7,1%	377	17,5%	+39	+11,5%
Lys-lez-Lannoy	229	19,2%	+9	+4,1%	274	22,9%	+35	+14,6%
Marcq-en-Baroeul	346	13,4%	-1	-0,3%	548	21,3%	+89	+19,4%
Marquette-lez-Lille	130	16,5%	-7	-5,1%	178	22,6%	+11	+6,6%
Mons-en-Baroeul	361	16,3%	-42	-10,4%	410	18,5%	+23	+5,9%
Mouvaux	94	11,7%	-22	-19,0%	208	25,9%	+28	+15,6%
Ronchin	274	16,5%	-23	-7,7%	304	18,3%	+36	+13,4%
Roncq	154	19,7%	-3	-1,9%	184	23,5%	+17	+10,2%
Roubaix	2 278	16,4%	-168	-6,9%	2 594	18,6%	+271	+11,7%
Saint-André-lez-Lille	142	16,6%	-18	-11,3%	149	17,4%	+34	+29,6%
Seclin	202	19,9%	-11	-5,2%	186	18,3%	+6	+3,3%
Tourcoing	2 139	17,7%	+46	+2,2%	2 241	18,6%	+272	+13,8%
Villeneuve d'Ascq	799	14,5%	-35	-4,2%	1 014	18,3%	+85	+9,1%
Wasquehal	199	15,4%	-15	-7,0%	300	23,2%	+2	+0,7%
Wattignies	246	21,4%	+34	+16,0%	178	15,5%	-5	-2,7%
Wattrelos	871	19,3%	-85	-8,9%	943	20,9%	+53	+6,0%
Territoire LMCU	17 867	16,7%	-812	-4,3%	19 832	18,6%	+1 975	+11,1%
Couronne Nord	1 172	15,6%	-19	-1,6%	1 581	21,1%	+225	+16,6%
Couronne Sud	1 667	18,7%	-59	-3,4%	1 695	19,0%	+158	+10,3%
La Lys	1 287	19,2%	-46	-3,5%	1 294	19,3%	+154	+13,5%
Territoire Est	1 311	14,9%	-88	-6,3%	1 702	19,4%	+132	+8,4%
Territoire Lillois	4 320	15,2%	-272	-5,9%	4 235	14,9%	+421	+11,0%
Territoire Roubaisien	4 406	17,2%	-254	-5,5%	5 107	20,0%	+452	+9,7%
Territoire Tourquennois	2 895	17,5%	+29	+1,0%	3 296	19,9%	+364	+12,4%
Territoire des Weppes	809	18,1%	-103	-11,3%	922	20,6%	+69	+8,1%
Communautés de Communes								
CC de la Haute-Deûle	325	19,7%	-35	-9,7%	376	22,8%	+27	+7,7%
CC du Pays des Weppes	42	16,3%	+1	+2,4%	92	35,8%	+14	+17,9%
CC du Pévèle Carembault	917	17,6%	-94	-9,3%	1 199	23,1%	+132	+12,4%
dont ex CC du Carembault	116	17,2%	-18	-13,4%	171	25,3%	+25	+17,1%
dont ex CC Pays de Pévèle	338	17,1%	-32	-8,6%	496	25,1%	+24	+5,1%
dont ex CC Sud Pévélois	174	18,0%	-17	-8,9%	192	19,9%	+27	+16,4%
Maisons de l'emploi								
MDE Lille Lomme Hellemmes	4 045	15,3%	-258	-6,0%	3 925	14,8%	+397	+11,3%
MDE Lys Tourcoing	3 311	17,6%	+0	+0,0%	3 847	20,4%	+446	+13,1%
MDE Métropole Nord Ouest	1 489	15,5%	-40	-2,6%	1 934	20,1%	+258	+15,4%
MDE du Pévèle-Mélantois-Carembault	2 158	18,3%	-119	-5,2%	2 475	21,0%	+219	+9,7%
MDE de Roubaix-Wattrelos-Leers	3 487	17,2%	-241	-6,5%	3 970	19,6%	+373	+10,4%
MDE du Val de Marque	935	17,0%	-22	-2,3%	1 173	21,3%	+78	+7,1%
MDE de Villeneuve d'Ascq - Mons-en-Baroeul	1 295	15,0%	-79	-5,7%	1 666	19,3%	+133	+8,7%
Bassins d'emploi								
BE de Lille	11 117	16,4%	-652	-5,5%	12 167	17,9%	+1 203	+11,0%
BE de Roubaix - Tourcoing - Vallée de la Lys	7 767	17,4%	-261	-3,3%	9 024	20,2%	+900	+11,1%
Arrondissement de Lille	18 884	16,8%	-913	-4,6%	21 191	18,8%	+2 103	+11,0%
Région Nord - Pas de Calais	70 797	19,0%	-4 356	-5,8%	71 956	19,4%	+6 519	+10,0%

Source : Pôle emploi - 31/03/2013 et 31/03/2014 (données brutes) / Traitement : CBELM

45% des demandeurs d'emploi (catégorie A,B,C) sont inscrits depuis un an et plus

Communes	Inscrits de Longue Durée*				Inscrits de Très Longue Durée**			
	Nombre	Part	Évolution annuelle		Nombre	Part	Évolution annuelle	
			En nbre	En %			En nbre	En %
Armentières	1 045	42,0%	+64	+6,5%	556	22,3%	+57	+11,4%
Bondues	223	45,9%	+20	+9,9%	125	25,7%	+15	+13,6%
Comines	418	43,4%	+21	+5,3%	241	25,0%	+23	+10,6%
Croix	807	44,3%	+88	+12,2%	436	23,9%	+68	+18,5%
Faches-Thumesnil	586	43,5%	+66	+12,7%	310	23,0%	+38	+14,0%
Halluin	782	44,0%	+69	+9,7%	411	23,1%	+22	+5,7%
Haubourdin	708	50,9%	+75	+11,8%	392	28,2%	+66	+20,2%
Hem	955	52,2%	+69	+7,8%	609	33,3%	+122	+25,1%
La Madeleine	854	44,3%	+76	+9,8%	436	22,6%	+57	+15,0%
Lambersart	782	43,9%	+115	+17,2%	395	22,2%	+86	+27,8%
Lille-Hellemmes-Lomme	11 588	43,8%	+1 103	+10,5%	6 295	23,8%	+860	+15,8%
Loos	1 000	46,3%	+82	+8,9%	561	26,0%	+72	+14,7%
Lys-lez-Lannoy	600	50,3%	+54	+9,9%	340	28,5%	+28	+9,0%
Marcq-en-Baroeul	1 049	40,8%	+127	+13,8%	529	20,6%	+83	+18,6%
Marquette-lez-Lille	364	46,2%	+40	+12,3%	202	25,6%	+41	+25,5%
Mons-en-Baroeul	1 011	45,6%	+3	+0,3%	588	26,5%	+28	+5,0%
Mouvaux	376	46,9%	+20	+5,6%	207	25,8%	+23	+12,5%
Ronchin	764	45,9%	+11	+1,5%	445	26,7%	+47	+11,8%
Roncq	362	46,2%	+26	+7,7%	181	23,1%	+20	+12,4%
Roubaix	6 322	45,4%	+159	+2,6%	3 597	25,8%	+285	+8,6%
Saint-André-lez-Lille	375	43,9%	+78	+26,3%	190	22,2%	+34	+21,8%
Seclin	495	48,7%	+64	+14,8%	281	27,7%	+56	+24,9%
Tourcoing	5 711	47,3%	+483	+9,2%	3 249	26,9%	+451	+16,1%
Villeneuve d'Ascq	2 432	44,0%	+155	+6,8%	1 298	23,5%	+114	+9,6%
Wasquehal	548	42,3%	+15	+2,8%	291	22,5%	+23	+8,6%
Wattignies	545	47,4%	+74	+15,7%	290	25,2%	+47	+19,3%
Wattrelos	2 329	51,7%	+91	+4,1%	1 392	30,9%	+108	+8,4%
Territoire LMCU	48 572	45,4%	+3 797	+8,5%	26 793	25,1%	+3 226	+13,7%
Couronne Nord	3 212	42,9%	+418	+15,0%	1 646	22,0%	+289	+21,3%
Couronne Sud	4 132	46,3%	+377	+10,0%	2 284	25,6%	+302	+15,2%
La Lys	2 865	42,8%	+220	+8,3%	1 500	22,4%	+150	+11,1%
Territoire Est	3 900	44,4%	+196	+5,3%	2 142	24,4%	+173	+8,8%
Territoire Lillois	12 442	43,8%	+1 179	+10,5%	6 731	23,7%	+917	+15,8%
Territoire Roubaisien	12 074	47,2%	+503	+4,3%	6 977	27,3%	+654	+10,3%
Territoire Tourquennois	7 751	46,8%	+662	+9,3%	4 322	26,1%	+550	+14,6%
Territoire des Weppes	2 196	49,1%	+242	+12,4%	1 191	26,6%	+191	+19,1%
Communautés de Communes								
CC de la Haute-Deûle	789	47,9%	+103	+15,0%	418	25,4%	+62	+17,4%
CC du Pays des Weppes	116	45,1%	+13	+12,6%	62	24,1%	+16	+34,8%
CC du Pévèle Carembault	2 358	45,3%	+239	+11,3%	1 252	24,1%	+230	+22,5%
dont ex CC du Carembault	310	45,9%	+34	+12,3%	167	24,7%	+31	+22,8%
dont ex CC Pays de Pévèle	863	43,7%	+65	+8,1%	443	22,4%	+59	+15,4%
dont ex CC Sud Pévélois	448	46,3%	+52	+13,1%	241	24,9%	+40	+19,9%
Maisons de l'emploi								
MDE Lille Lomme Hellemmes	11 588	43,8%	+1 103	+10,5%	6 295	23,8%	+860	+15,8%
MDE Lys Tourcoing	8 796	46,7%	+757	+9,4%	4 891	26,0%	+610	+14,2%
MDE Métropole Nord Ouest	4 150	43,2%	+484	+13,2%	2 121	22,1%	+353	+20,0%
MDE du Pévèle-Mélantois-Carembault	5 420	46,0%	+551	+11,3%	2 916	24,7%	+430	+17,3%
MDE de Roubaix-Wattrelos-Leers	9 543	47,2%	+315	+3,4%	5 500	27,2%	+414	+8,1%
MDE du Val de Marque	2 596	47,2%	+193	+8,0%	1 515	27,6%	+248	+19,6%
MDE de Villeneuve d'Ascq - Mons-en-Baroeul	3 835	44,3%	+191	+5,2%	2 104	24,3%	+165	+8,5%
Bassins d'emploi								
BE de Lille	30 160	44,5%	+2 812	+10,3%	16 209	23,9%	+2 177	+15,5%
BE de Roubaix - Tourcoing - Vallée de la Lys	21 015	47,0%	+1 265	+6,4%	11 956	26,7%	+1 281	+12,0%
Arrondissement de Lille	51 175	45,5%	+4 077	+8,7%	28 165	25,0%	+3 458	+14,0%
Région Nord - Pas de Calais	175 380	47,2%	+11 667	+7,1%	97 241	26,2%	+12 068	+14,2%

Source : Pôle emploi - 31/03/2013 et 31/03/2014 (données brutes) / Traitement : CBELM

* Demandeurs d'Emploi de Longue Durée (inscrits depuis 1 an et plus)

** Demandeurs d'Emploi de Très Longue Durée (inscrits depuis 2 ans et plus)

23% des demandeurs d'emploi (catégorie A,B,C) ont un droit payable au RSA

Communes	Ayant un droit payable au RSA				N'ayant pas de droit payable au RSA			
	Nombre	Part	Évolution annuelle		Nombre	Part	Évolution annuelle	
			En nbre	En %			En nbre	En %
Armentières	599	24,1%	+66	+12,4%	1 889	75,9%	+54	+2,9%
Bondues	50	10,3%	-4	-7,4%	436	89,7%	+31	+7,7%
Comines	143	14,8%	+21	+17,2%	820	85,2%	+54	+7,0%
Croix	313	17,2%	+44	+16,4%	1 510	82,8%	+112	+8,0%
Faches-Thumesnil	297	22,0%	+41	+16,0%	1 051	78,0%	+89	+9,3%
Halluin	297	16,7%	+9	+3,1%	1 481	83,3%	+71	+5,0%
Haubourdin	241	17,3%	+25	+11,6%	1 149	82,7%	+10	+0,9%
Hem	452	24,7%	+3	+0,7%	1 379	75,3%	+50	+3,8%
La Madeleine	377	19,5%	+45	+13,6%	1 552	80,5%	+46	+3,1%
Lambersart	316	17,7%	+44	+16,2%	1 465	82,3%	+79	+5,7%
Lille-Hellemmes-Lomme	7 538	28,5%	+418	+5,9%	18 920	71,5%	+547	+3,0%
Loos	493	22,8%	+46	+10,3%	1 667	77,2%	+68	+4,3%
Lys-lez-Lannoy	198	16,6%	-8	-3,9%	996	83,4%	+54	+5,7%
Marcq-en-Baroeul	434	16,9%	+75	+20,9%	2 140	83,1%	+140	+7,0%
Marquette-lez-Lille	106	13,5%	+0	+0,0%	682	86,5%	+0	+0,0%
Mons-en-Baroeul	546	24,6%	+9	+1,7%	1 672	75,4%	+29	+1,8%
Mouvaux	96	12,0%	+4	+4,3%	706	88,0%	+37	+5,5%
Ronchin	405	24,3%	+32	+8,6%	1 259	75,7%	-20	-1,6%
Roncq	84	10,7%	+5	+6,3%	699	89,3%	-7	-1,0%
Roubaix	4 816	34,6%	+200	+4,3%	9 103	65,4%	-177	-1,9%
Saint-André-lez-Lille	162	19,0%	+56	+52,8%	692	81,0%	+23	+3,4%
Seclin	212	20,9%	+2	+1,0%	804	79,1%	+9	+1,1%
Tourcoing	3 198	26,5%	+278	+9,5%	8 878	73,5%	+357	+4,2%
Villeneuve d'Ascq	1 324	24,0%	+87	+7,0%	4 203	76,0%	-2	-0,0%
Wasquehal	209	16,1%	+40	+23,7%	1 086	83,9%	-46	-4,1%
Wattignies	236	20,5%	+35	+17,4%	914	79,5%	+49	+5,7%
Wattrelos	922	20,5%	+44	+5,0%	3 585	79,5%	+6	+0,2%
Territoire LMCU	25 547	23,9%	+1 719	+7,2%	81 337	76,1%	+2 072	+2,6%
Couronne Nord	1 185	15,8%	+186	+18,6%	6 305	84,2%	+312	+5,2%
Couronne Sud	1 853	20,8%	+167	+9,9%	7 062	79,2%	+234	+3,4%
La Lys	1 139	17,0%	+127	+12,5%	5 562	83,0%	+281	+5,3%
Territoire Est	1 990	22,7%	+121	+6,5%	6 788	77,3%	+40	+0,6%
Territoire Lillois	7 915	27,9%	+463	+6,2%	20 472	72,1%	+593	+3,0%
Territoire Roubaisien	7 024	27,4%	+323	+4,8%	18 568	72,6%	+12	+0,1%
Territoire Tourquennois	3 780	22,8%	+293	+8,4%	12 767	77,2%	+530	+4,3%
Territoire des Weppes	661	14,8%	+39	+6,3%	3 813	85,2%	+70	+1,9%
Communautés de Communes								
CC de la Haute-Deûle	232	14,1%	+25	+12,1%	1 416	85,9%	+11	+0,8%
CC du Pays des Weppes	19	7,4%	+8	+72,7%	238	92,6%	+9	+3,9%
CC du Pévèle Carembault	671	12,9%	+94	+16,3%	4 529	87,1%	+113	+2,6%
dont ex CC du Carembault	92	13,6%	+20	+27,8%	584	86,4%	+19	+3,4%
dont ex CC Pays de Pévèle	182	9,2%	+25	+15,9%	1 793	90,8%	-1	-0,1%
dont ex CC Sud Pévélois	190	19,6%	+23	+13,8%	777	80,4%	+32	+4,3%
Maisons de l'emploi								
MDE Lille Lomme Hellemmes	7 538	28,5%	+418	+5,9%	18 920	71,5%	+547	+3,0%
MDE Lys Tourcoing	4 094	21,7%	+340	+9,1%	14 752	78,3%	+634	+4,5%
MDE Métropole Nord Ouest	1 573	16,4%	+224	+16,6%	8 027	83,6%	+367	+4,8%
MDE du Pévèle-Mélantois-Carembault	2 027	17,2%	+211	+11,6%	9 766	82,8%	+254	+2,7%
MDE de Roubaix-Wattrelos-Leers	6 008	29,7%	+242	+4,2%	14 213	70,3%	-132	-0,9%
MDE du Val de Marque	1 027	18,7%	+83	+8,8%	4 472	81,3%	+130	+3,0%
MDE de Villeneuve d'Ascq - Mons-en-Baroeul	1 979	22,9%	+119	+6,4%	6 671	77,1%	+54	+0,8%
Bassins d'emploi								
BE de Lille	15 121	22,3%	+1 150	+8,2%	52 721	77,7%	+1 529	+3,0%
BE de Roubaix - Tourcoing - Vallée de la Lys	11 159	24,9%	+669	+6,4%	33 573	75,1%	+629	+1,9%
Arrondissement de Lille	26 280	23,3%	+1 819	+7,4%	86 294	76,7%	+2 158	+2,6%
Région Nord - Pas de Calais	86 782	23,3%	+5 891	+7,3%	285 003	76,7%	+991	+0,3%

Source : Pôle emploi - 31/03/2013 et 31/03/2014 (données brutes) / Traitement : CBELM

* Le revenu de solidarité active (RSA) est entré en vigueur le 1^{er} septembre 2009 en France métropolitaine. Il s'agit ici uniquement des demandeurs d'emploi ayant un droit payable au RSA (allocataires ou conjoints), c'est-à-dire les bénéficiaires d'une allocation au titre du RSA.

46% des demandeurs d'emploi (catégorie A,B,C) ont au moins le BAC

Communes	Ayant au moins le BAC				Sans diplôme*			
	Nombre	Part	Évolution annuelle		Nombre	Part	Évolution annuelle	
			En nbre	En %			En nbre	En %
Armentières	914	36,7%	+74	+8,8%	450	18,1%	+12	+2,7%
Bondues	356	73,3%	+22	+6,6%	42	8,6%	+0	+0,0%
Comines	361	37,5%	+27	+8,1%	223	23,2%	+10	+4,7%
Croix	887	48,7%	+123	+16,1%	273	15,0%	+8	+3,0%
Faches-Thumesnil	632	46,9%	+82	+14,9%	249	18,5%	+26	+11,7%
Halluin	697	39,2%	+28	+4,2%	371	20,9%	+8	+2,2%
Haubourdin	496	35,7%	+16	+3,3%	292	21,0%	-6	-2,0%
Hem	686	37,5%	+22	+3,3%	402	22,0%	+16	+4,1%
La Madeleine	1 121	58,1%	+104	+10,2%	289	15,0%	+3	+1,0%
Lambersart	1 061	59,6%	+117	+12,4%	227	12,7%	+2	+0,9%
Lille-Hellemmes-Lomme	14 142	53,5%	+663	+4,9%	4 882	18,5%	+164	+3,5%
Loos	863	40,0%	+57	+7,1%	446	20,6%	+36	+8,8%
Lys-lez-Lannoy	517	43,3%	+52	+11,2%	216	18,1%	-5	-2,3%
Marcq-en-Baroeul	1 550	60,2%	+130	+9,2%	334	13,0%	+39	+13,2%
Marquette-lez-Lille	344	43,7%	-1	-0,3%	138	17,5%	-1	-0,7%
Mons-en-Baroeul	975	44,0%	+44	+4,7%	468	21,1%	-13	-2,7%
Mouvaux	489	61,0%	+43	+9,6%	93	11,6%	+7	+8,1%
Ronchin	769	46,2%	+56	+7,9%	306	18,4%	-7	-2,2%
Roncq	382	48,8%	-6	-1,5%	116	14,8%	+8	+7,4%
Roubaix	4 772	34,3%	+132	+2,8%	3 577	25,7%	-46	-1,3%
Saint-André-lez-Lille	455	53,3%	+51	+12,6%	113	13,2%	-1	-0,9%
Seclin	388	38,2%	+29	+8,1%	225	22,1%	+2	+0,9%
Tourcoing	4 463	37,0%	+316	+7,6%	2 643	21,9%	+132	+5,3%
Villeneuve d'Ascq	3 000	54,3%	+139	+4,9%	857	15,5%	-4	-0,5%
Wasquehal	714	55,1%	+36	+5,3%	141	10,9%	-18	-11,3%
Wattignies	543	47,2%	+65	+13,6%	196	17,0%	-7	-3,4%
Wattrelos	1 489	33,0%	+47	+3,3%	1 002	22,2%	-22	-2,1%
Territoire LMCU	48 898	45,7%	+2 852	+6,2%	20 446	19,1%	+418	+2,1%
Couronne Nord	4 130	55,1%	+337	+8,9%	1 023	13,7%	+38	+3,9%
Couronne Sud	4 008	45,0%	+323	+8,8%	1 656	18,6%	+57	+3,6%
La Lys	2 724	40,7%	+228	+9,1%	1 241	18,5%	+73	+6,3%
Territoire Est	4 592	52,3%	+245	+5,6%	1 456	16,6%	-26	-1,8%
Territoire Lillois	15 263	53,8%	+767	+5,3%	5 171	18,2%	+167	+3,3%
Territoire Roubaisien	9 522	37,2%	+416	+4,6%	5 763	22,5%	-69	-1,2%
Territoire Tourquennois	6 681	40,4%	+418	+6,7%	3 357	20,3%	+153	+4,8%
Territoire des Weppes	1 978	44,2%	+118	+6,3%	779	17,4%	+25	+3,3%
Communautés de Communes								
CC de la Haute-Deûle	666	40,4%	+2	+0,3%	277	16,8%	+6	+2,2%
CC du Pays des Weppes	154	59,9%	+14	+10,0%	29	11,3%	+6	+26,1%
CC du Pévèle Carembault	2 664	51,2%	+184	+7,4%	705	13,6%	+12	+1,7%
dont ex CC du Carembault	375	55,5%	+33	+9,6%	89	13,2%	+4	+4,7%
dont ex CC Pays de Pévèle	1 128	57,1%	+59	+5,5%	221	11,2%	-11	-4,7%
dont ex CC Sud Pévélois	373	38,6%	+32	+9,4%	155	16,0%	+85	+121,4%
Maisons de l'emploi								
MDE Lille Lomme Hellemmes	14 142	53,5%	+663	+4,9%	4 882	18,5%	+164	+3,5%
MDE Lys Tourcoing	7 606	40,4%	+476	+6,7%	3 838	20,4%	+174	+4,7%
MDE Métropole Nord Ouest	5 324	55,5%	+445	+9,1%	1 357	14,1%	+54	+4,1%
MDE du Pévèle-Mélantois-Carembault	5 604	47,5%	+426	+8,2%	1 900	16,1%	+23	+1,2%
MDE de Roubaix-Wattrelos-Leers	7 042	34,8%	+208	+3,0%	4 892	24,2%	-71	-1,4%
MDE du Val de Marque	2 554	46,4%	+205	+8,7%	887	16,1%	-6	-0,7%
MDE de Villeneuve d'Ascq - Mons-en-Baroeul	4 518	52,2%	+248	+5,8%	1 440	16,6%	-18	-1,2%
Bassins d'emploi								
BE de Lille	34 402	50,7%	+2 097	+6,5%	11 587	17,1%	+331	+2,9%
BE de Roubaix - Tourcoing - Vallée de la Lys	17 282	38,6%	+903	+5,5%	9 651	21,6%	+98	+1,0%
Arrondissement de Lille	51 684	45,9%	+3 000	+6,2%	21 238	18,9%	+429	+2,1%
Région Nord - Pas de Calais	144 430	38,8%	+5 436	+3,9%	68 161	18,3%	+761	+1,1%

Source : Pôle emploi - 31/03/2013 et 31/03/2014 (données brutes) / Traitement : CBELM

* Sans diplôme : Niveau VI (niveau fin de scolarité obligatoire) et V bis (niveau du certificat de formation professionnelle)

40% des demandeurs d'emploi (catégorie A,B,C) sont employés qualifiés

Depuis janvier 2014, le bulletin d'information sur la demande d'emploi vous présente les données sur les catégories socioprofessionnelles d'employés qualifiés et d'ouvriers non qualifiés. Si vous souhaitez obtenir des données plus anciennes sur ces 2 catégories, n'hésitez pas à nous contacter.

Communes	Employés qualifiés				Ouvriers non qualifiés			
	Nombre	Part	Évolution annuelle		Nombre	Part	Évolution annuelle	
			En nbre	En %			En nbre	En %
Armentières	1 078	43,3%	+78	+7,8%	383	15,4%	-10	-2,5%
Bondues	174	35,8%	+10	+6,1%	29	6,0%	-5	-14,7%
Comines	314	32,6%	+38	+13,8%	214	22,2%	+24	+12,6%
Croix	777	42,6%	+121	+18,4%	178	9,8%	+8	+4,7%
Faches-Thumesnil	577	42,8%	+68	+13,4%	157	11,6%	+32	+25,6%
Halluin	601	33,8%	+25	+4,3%	333	18,7%	-11	-3,2%
Haubourdin	581	41,8%	+19	+3,4%	189	13,6%	-8	-4,1%
Hem	692	37,8%	+12	+1,8%	349	19,1%	-14	-3,9%
La Madeleine	893	46,3%	+58	+6,9%	152	7,9%	-4	-2,6%
Lambersart	816	45,8%	+68	+9,1%	118	6,6%	-1	-0,8%
Lille-Hellemmes-Lomme	10 689	40,4%	+479	+4,7%	2 714	10,3%	+102	+3,9%
Loos	865	40,0%	+45	+5,5%	282	13,1%	+18	+6,8%
Lys-lez-Lannoy	547	45,8%	+59	+12,1%	161	13,5%	-4	-2,4%
Marcq-en-Baroeul	1 104	42,9%	+134	+13,8%	188	7,3%	-2	-1,1%
Marquette-lez-Lille	397	50,4%	+15	+3,9%	99	12,6%	+1	+1,0%
Mons-en-Baroeul	918	41,4%	+71	+8,4%	190	8,6%	-9	-4,5%
Mouvaux	319	39,8%	+33	+11,5%	69	8,6%	-2	-2,8%
Ronchin	701	42,1%	+30	+4,5%	175	10,5%	-19	-9,8%
Roncq	303	38,7%	+1	+0,3%	108	13,8%	+7	+6,9%
Roubaix	4 442	31,9%	+123	+2,8%	2 706	19,4%	-39	-1,4%
Saint-André-lez-Lille	401	47,0%	+37	+10,2%	83	9,7%	-1	-1,2%
Seclin	496	48,8%	-1	-0,2%	101	9,9%	-3	-2,9%
Tourcoing	4 230	35,0%	+231	+5,8%	2 277	18,9%	+36	+1,6%
Villeneuve d'Ascq	2 172	39,3%	+35	+1,6%	628	11,4%	+18	+3,0%
Wasquehal	569	43,9%	+16	+2,9%	104	8,0%	-12	-10,3%
Wattignies	469	40,8%	+41	+9,6%	136	11,8%	+7	+5,4%
Wattrelos	1 703	37,8%	+123	+7,8%	867	19,2%	-55	-6,0%
Territoire LMCU	42 076	39,4%	+2 300	+5,8%	14 273	13,4%	+49	+0,3%
Couronne Nord	3 419	45,6%	+319	+10,3%	612	8,2%	-14	-2,2%
Couronne Sud	3 814	42,8%	+218	+6,1%	964	10,8%	+21	+2,2%
La Lys	2 719	40,6%	+216	+8,6%	1 017	15,2%	+14	+1,4%
Territoire Est	3 534	40,3%	+139	+4,1%	909	10,4%	+19	+2,1%
Territoire Lillois	11 582	40,8%	+537	+4,9%	2 866	10,1%	+98	+3,5%
Territoire Roubaisien	9 203	36,0%	+489	+5,6%	4 476	17,5%	-126	-2,7%
Territoire Tourquennois	5 897	35,6%	+312	+5,6%	2 886	17,4%	+17	+0,6%
Territoire des Weppes	1 908	42,6%	+70	+3,8%	543	12,1%	+20	+3,8%
Communautés de Communes								
CC de la Haute-Deûle	811	49,2%	+25	+3,2%	172	10,4%	+5	+3,0%
CC du Pays des Weppes	106	41,2%	+15	+16,5%	11	4,3%	-1	-8,3%
CC du Pévèle Carembault	2 338	45,0%	+93	+4,1%	480	9,2%	+2	+0,4%
dont ex CC du Carembault	336	49,7%	+35	+11,6%	52	7,7%	+1	+2,0%
dont ex CC Pays de Pévèle	836	42,3%	+12	+1,5%	163	8,3%	+2	+1,2%
dont ex CC Sud Pévélois	465	48,1%	+9	+2,0%	99	10,2%	+11	+12,5%
Maisons de l'emploi								
MDE Lille Lomme Hellemmes	10 689	40,4%	+479	+4,7%	2 714	10,3%	+102	+3,9%
MDE Lys Tourcoing	6 689	35,5%	+397	+6,3%	3 304	17,5%	+33	+1,0%
MDE Métropole Nord Ouest	4 395	45,8%	+370	+9,2%	796	8,3%	-18	-2,2%
MDE du Pévèle-Mélantois-Carembault	5 297	44,9%	+256	+5,1%	1 142	9,7%	+26	+2,3%
MDE de Roubaix-Wattrelos-Leers	6 957	34,4%	+310	+4,7%	3 805	18,8%	-103	-2,6%
MDE du Val de Marque	2 295	41,7%	+181	+8,6%	685	12,5%	-23	-3,2%
MDE de Villeneuve d'Ascq - Mons-en-Baroeul	3 485	40,3%	+137	+4,1%	895	10,3%	+19	+2,2%
Bassins d'emploi								
BE de Lille	28 684	42,3%	+1 504	+5,5%	6 970	10,3%	+161	+2,4%
BE de Roubaix - Tourcoing - Vallée de la Lys	16 029	35,8%	+897	+5,9%	7 811	17,5%	-93	-1,2%
Arrondissement de Lille	44 713	39,7%	+2 401	+5,7%	14 781	13,1%	+68	+0,5%
Région Nord - Pas de Calais	142 731	38,4%	+4 708	+3,4%	61 941	16,7%	-812	-1,3%

Source : Pôle emploi - 31/03/2013 et 31/03/2014 (données brutes) / Traitement : CBELM