



Maison de l'Emploi de Lille Lomme Hellemmes Armentières

4 communes
(Armentières est également étudiée
statistiquement dans son environnement proche :
l'Armentierois)

40,9 km²
237 870 habitants (INSEE - RP 1999)
15 258 demandeurs d'emploi
en fin de mois de catégorie 1

Maison de l'Emploi de Lille Lomme Hellemmes Armentières

Chômage au 31 Décembre 2006

Au 31 décembre 2006, **Lille-Hellemmes-Lomme** compte **13 868 demandeurs d'emploi** en fin de mois de catégorie 1* (DEFM1, données brutes), soit **40,9% des DEFM1 du Bassin d'Emploi de Lille**¹.

A cette même date, **Armentières** compte **1 390 DEFM1**, soit **4,1% des DEFM1 du Bassin d'Emploi de Lille**.

* demandeurs d'emploi à la recherche d'un emploi à temps plein et à durée indéterminée, disponibles immédiatement

¹ Il s'agit du bassin d'emploi de Lille+Willems. ■

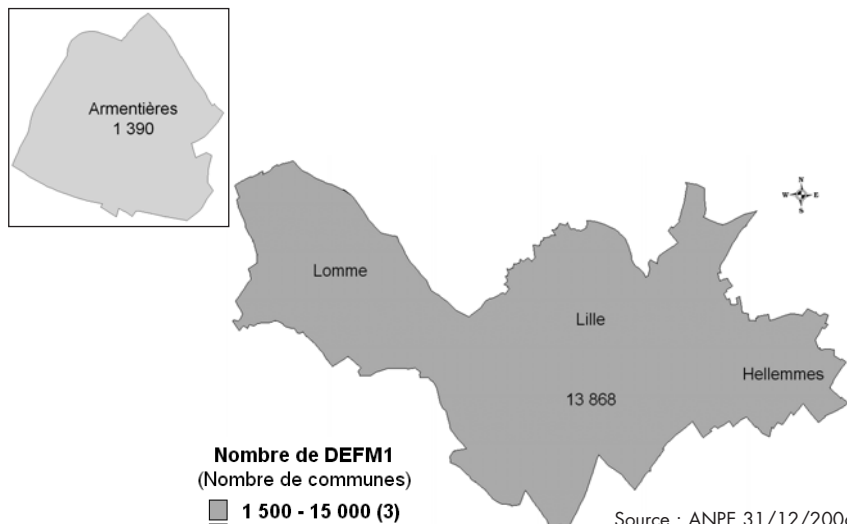
Evolution du chômage

Entre le 31 décembre 2005 et le 31 décembre 2006, **le nombre de DEFM1 a diminué de 12,0% à Lille-Hellemmes-Lomme**, passant de 15 768 à 13 868.

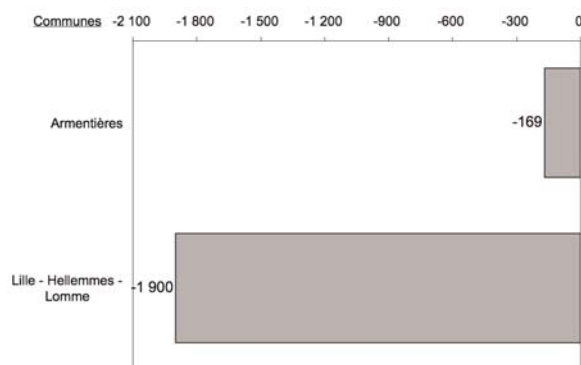
Sur la même période, **le nombre de DEFM1 a diminué de 10,8% à Armentières**, passant de 1 559 à 1 390.

En comparaison, sur le Bassin d'Emploi de Lille, entre le 31 décembre 2005 et le 31 décembre 2006, le nombre de DEFM1 a diminué de 12,1%, passant de 38 593 à 33 905.

Répartition des DEFM1 au 31 décembre 2006



Evolution du nombre de DEFM1 entre le 31 décembre 2005 et le 31 décembre 2006



Source : ANPE 31/12/2005 et 31/12/2006 (données brutes)

CONTACT CBE de Lille

Aurélien THOREL
Chargée d'études
55, rue Pascal 59000 Lille
Tél. : 03 28 38 04 10
Mail : a.thorel@cbelille.org
Web : www.cbelille.org

L'observatoire de l'emploi et de la population du CBE de Lille permet de développer, à l'aide d'analyses quantitatives et qualitatives, la connaissance du Bassin d'Emploi de Lille à destination des acteurs territoriaux. Ces études ont pour objet de faire émerger des propositions de projets de territoire permettant de favoriser l'emploi. Elles se focalisent sur 3 grands thèmes : la population, l'emploi salarié privé et le chômage.

Les fiches territoriales ont d'abord traité de manière globale la population, l'activité et le chômage des 13 territoires composant l'arrondissement. Aujourd'hui, elles prennent en compte le découpage territorial des Maisons de l'Emploi du Bassin d'Emploi de Lille (pour les territoires qui n'ont pas de Maison de l'Emploi, le découpage territorial retenu est celui de l'Armentierois et des Weppes).

L'ensemble des fiches est disponible sur le site web du CBE : www.cbelille.org

Caractéristiques des DEFM1 au 31 décembre 2006

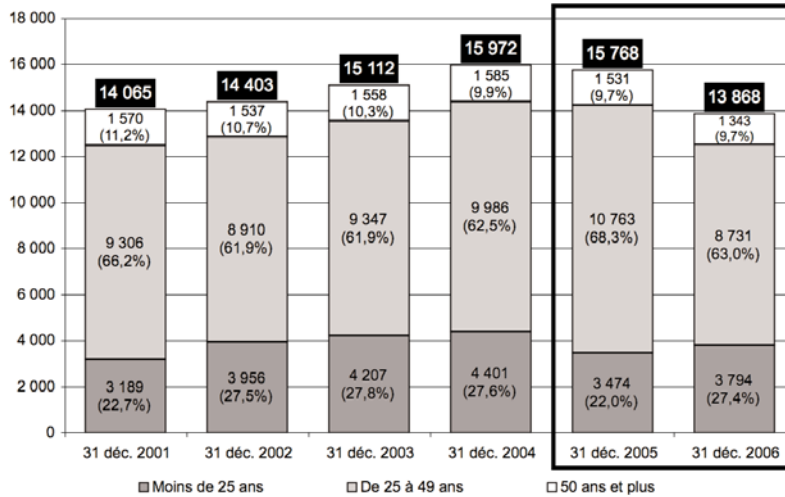
A Lille-Hellemmes-Lomme : 27% ont moins de 25 ans

Les **jeunes de moins de 25 ans** de Lille-Hellemmes-Lomme représentent 27,4% des DEFM1 (soit 3 794). **Leur nombre a augmenté de 9,2%** (+320) en un an.

40,7% des DEFM1 sont des femmes (soit 5 650) contre 59,3% d'hommes (soit 8 218). Le nombre de DEFM1 a diminué de 12,6% (-813) chez les femmes et de 11,7%

(-1 087) chez les hommes par rapport au 31 décembre 2005.

Evolution des DEFM1 par âge à Lille-Hellemmes-Lomme



Source : ANPE 31/12/2001 - 31/12/2006 (données brutes)

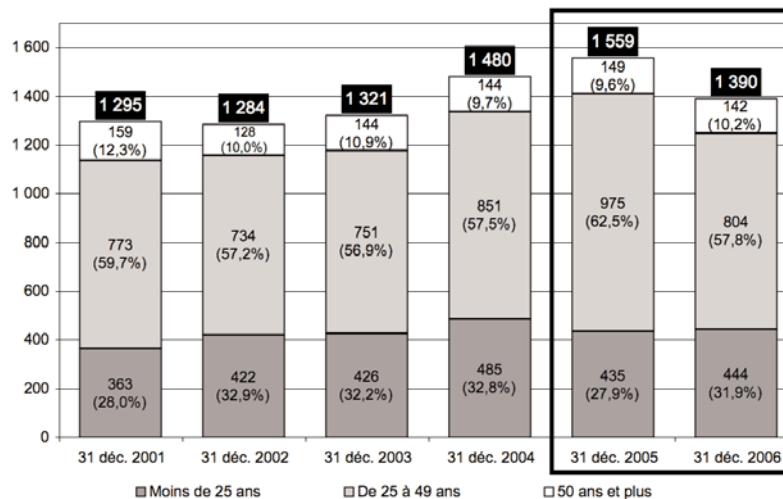
A Armentières : 32% ont moins de 25 ans

Les **jeunes de moins de 25 ans** d'Armentières représentent 31,9% des DEFM1 (soit 444). **Leur nombre a augmenté de 2,1%** (+9) en un an.

44,7% des DEFM1 sont des femmes (soit 622) contre 55,3% d'hommes (soit 768). Le nombre de DEFM1 a diminué de 10,5% (-73) chez les femmes et de 11,1%

(-96) chez les hommes par rapport au 31 décembre 2005.

Evolution des DEFM1 par âge à Armentières



Source : ANPE 31/12/2001 - 31/12/2006 (données brutes)

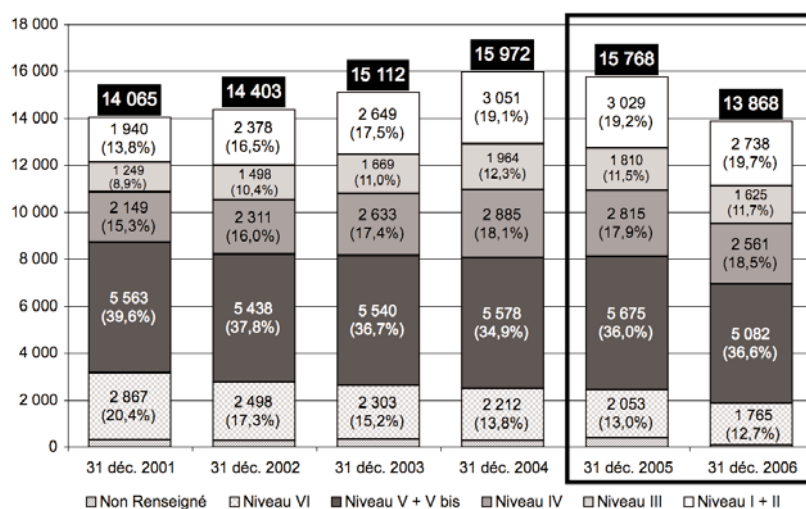
Comparativement, à l'échelle du Bassin d'Emploi de Lille, le nombre de DEFM1 de moins de 25 ans a augmenté de 6,0% en un an, passant de 8 991 à 9 532. 42,5% des DEFM1 sont des femmes (soit 14 415) contre 57,5% d'hommes (soit 19 490).

A Lille-Hellemmes-Lomme : 50% ont au moins le BAC

49,9% des DEFM1 (soit 6 924) ont un **niveau supérieur ou égal au Baccalauréat**, soit une **diminution de 9,5%** (-730) par rapport au 31 décembre 2005. **Les cadres représentent 10,5%** des

DEFM1 (soit 1 459). Leur nombre a diminué de 10,9% (-179) en un an.

Evolution des DEFM1 par niveau de formation à Lille-Hellemmes-Lomme



Source : ANPE 31/12/2001 - 31/12/2006 (données brutes)

Niveau I et II : Niveau supérieur ou égal à la licence

Niveau III : Niveau BTS, DUT ou DEUG

Niveau IV : Niveau BAC, BTN, BT, BAC PRO, Brevet de Maîtrise, ESEU

Niveau V et V bis : Niveau BEP, CAP, CFPA, CEP, CFG, CCIP, BEPC

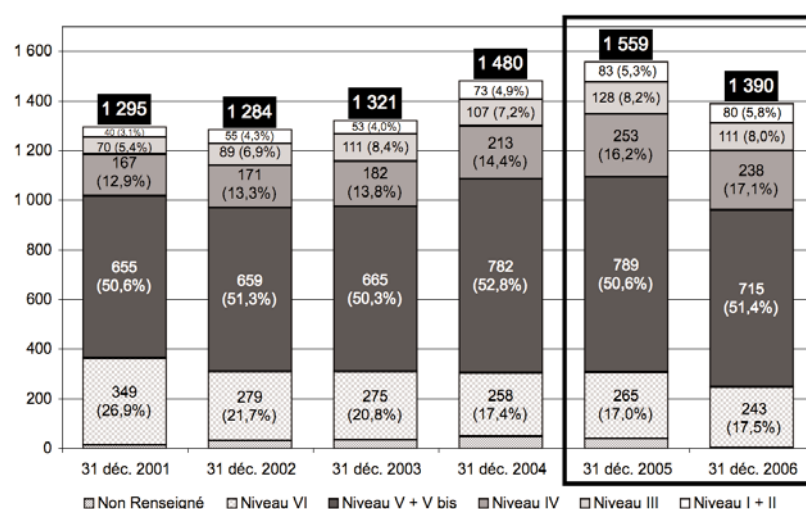
Niveau VI : Niveau fin de scolarité obligatoire

A Armentières : 31% ont au moins le BAC

30,9% des DEFM1 (soit 429) ont un **niveau supérieur ou égal au Baccalauréat**, soit une **diminution de 7,5%** (-35) par rapport au 31 décembre 2005. **Les cadres représentent 3,3%** des

DEFM1 (soit 46). Leur nombre a augmenté de 64,3% (+18) en un an.

Evolution des DEFM1 par niveau de formation à Armentières



Source : ANPE 31/12/2001 - 31/12/2006 (données brutes)

Niveau I et II : Niveau supérieur ou égal à la licence

Niveau III : Niveau BTS, DUT ou DEUG

Niveau IV : Niveau BAC, BTN, BT, BAC PRO, Brevet de Maîtrise, ESEU

Niveau V et V bis : Niveau BEP, CAP, CFPA, CEP, CFG, CCIP, BEPC

Niveau VI : Niveau fin de scolarité obligatoire

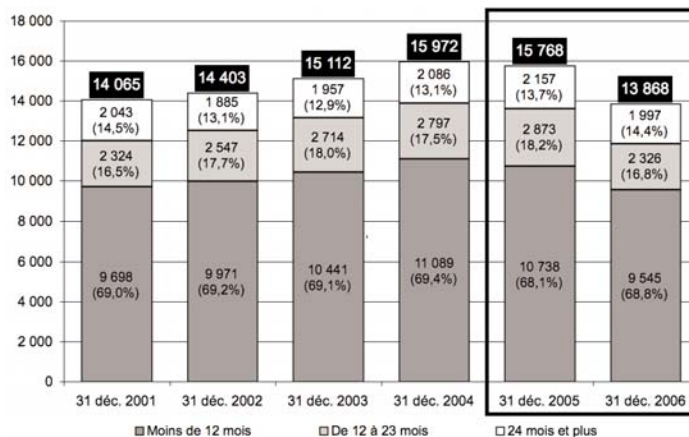
Comparativement, à l'échelle du Bassin d'Emploi de Lille, 47,0% des DEFM1 (soit 15 933) ont un niveau supérieur ou égal au Baccalauréat, soit une diminution de 9,8% (-1 734) par rapport au 31 décembre 2005. Les cadres représentent 10,0% des DEFM1 (soit 3 385), soit une diminution de 14,1% (-556) en un an.

A Lille-Hellemmes-Lomme : 31% sont inscrits depuis plus d'un an

Les **chômeurs de longue durée de catégorie 1**, sans travail depuis **plus d'un an**, représentent 31,2% des DEFM1 (soit 4 323). **Leur nombre a diminué de 14,1%** (-707) par rapport au 31 décembre 2005.

21,9% des DEFM1 sont allocataires du Revenu Minimum d'Insertion (soit 3 037). Leur nombre a diminué en un an de 12,4% (-429).

Evolution des DEFM1 par durée d'inscription à Lille-Hellemmes-Lomme



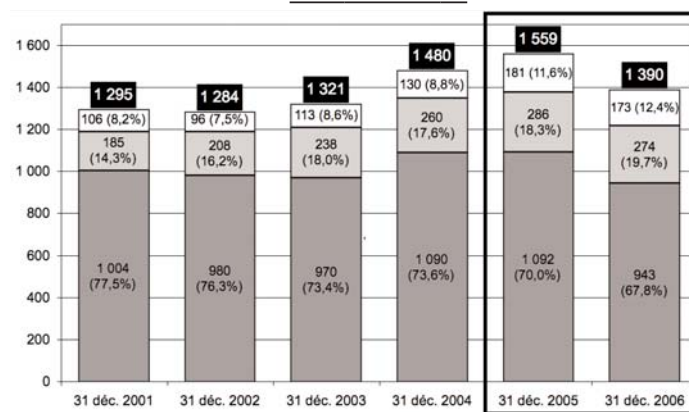
Source : ANPE 31/12/2001 - 31/12/2006 (données brutes)

A Armentières : 32% sont inscrits depuis plus d'un an

Les **chômeurs de longue durée de catégorie 1**, sans travail depuis **plus d'un an**, représentent 32,2% des DEFM1 (soit 447). **Leur nombre a diminué de 4,3%** (-20) par rapport au 31 décembre 2005.

18,2% des DEFM1 sont allocataires du Revenu Minimum d'Insertion (soit 253). Leur nombre a diminué en un an de 10,9% (-31).

Evolution des DEFM1 par durée d'inscription à Armentières



Source : ANPE 31/12/2001 - 31/12/2006 (données brutes)

Comparativement, à l'échelle du Bassin d'Emploi de Lille, 32,3% des DEFM1 (soit 10 938) sont inscrits depuis un an et plus, soit une diminution de 13,0% (-1 630) par rapport au 31 décembre 2005. 17,0% des DEFM1 sont allocataires du RMI (soit 5 767).

Evolution du chômage sur l'arrondissement de Lille

Source : ADU Lille Métropole/INSEE, DRTEFP

Territoires	Nombre de DEFM1 (brut) 30 Sept 2006	Taux de chômage 30 Sept 2006	Variation du taux de chômage (en points)		
			Déc 2005 Sept 2006	Sept 2001 Sept 2006	Sept 1996 Sept 2006
Zone d'emploi* de Lille	35 972	10,8	-1,2	+0,2	-3,2
Zone d'emploi* de Roubaix-Tourcoing	23 349	13,8	-1,0	+0,8	-3,8
Arrondissement de Lille	59 321	11,8	-1,2	+0,4	-3,4
Région Nord - Pas de Calais	191 004	12,2	-0,9	-0,2	-4,5
France métropolitaine	2 172 256	8,8	-0,8	+0,1	-3,4

*Zone d'emploi : espace géographique défini par l'INSEE, à l'intérieur duquel la plupart des actifs résident et travaillent. On retrouve dans la zone d'emploi de Lille l'essentiel des communes du Bassin d'Emploi de Lille.

Les fiches territoriales de l'Observatoire - Mars 2007

Chômage au 31 décembre 2006

COMITÉ DE BASSIN D'EMPLOI DE LILLE
Observatoire de l'emploi et de la population

www.cbelle.org

Directeur de publication : Bernard Charles
Rédacteur en chef : Daniel Rougerie
Etude-Rédaction-Cartographie : Aurélie Thorel
Conception-Maquette : Céline Couderc
Impression : AD Concept

Partenaires :



Financeurs :

D.R.T.E.F.P.
Maisons de l'emploi du bassin de Lille